

Erledigt

Neues Projekt: Hack Mini mit NUC nuc7i7dnke,16 GB RAM und NVME SSD

Beitrag von „Iron-phil“ vom 21. Oktober 2018, 21:18

Der Startschuss für mein nächstes Projekt ist gefallen.

Hardware ist bestellt oder bereits vorhanden.

Dies wird mein 4. Hackintosh, nach einem Z170, einem Elitebook 840 G3 und dem Z370 folgt jetzt eine Mac Mini Variante.

Mal sehen wie lange es dauert, das Kistchen zum schnurren zu bringen.

Evtl. wird der Prozessor dann noch von mir geköpft und mit Flüssigmetall etwas in den Temps gedrosselt.

Wenn das Interesse vorhanden ist, werde ich entweder ein Tutorial oder Build Tagebuch erstellen.

Beste Grüsse

Iron-phil

Beitrag von „published“ vom 21. Oktober 2018, 21:27

Viel Erfolg bei deinem Projekt 😊

Build Tagebuch : eine gute Idee 😊

Beitrag von „Iron-phil“ vom 25. Oktober 2018, 08:39

1. Build Tag:

Hardware ist alles angekommen und eingebaut.

Also 2x8GB RAM sind eingebaut. und für WLAN und Bluetooth Karte (DW1650) und Samsung NVMe SSD sind eingebaut.

Standard USB Stick mit Mojave habe ich erstellt und auch schon Mojave installiert.

To Do:

- Der Lüfter nervt mich, das ständige rauf und runter Takten ist mühsam.
- DSDT wird noch fertig angepasst
- Bluetooth und WLAN funktionieren noch nicht. Dies wird noch mit Kext to Patch und Texten behoben



Beitrag von „e4g1e“ vom 25. Oktober 2018, 11:29

Geht das Köpfen denn bei den bei dem NUC dachte die Cpu ist verlötet?

Mit Board stelle ich mir das Prozedere doch sehr herausfordernd vor.

Beitrag von „Iron-phil“ vom 25. Oktober 2018, 14:47

2. Build Tag:

Bluetooth und WLAN funktionieren: Hierfür habe ich die DW-1560 mit Hilfe des Threads von [anonymous_writer](#) [dw-1560-broadcom-bcm94352z-mit-ngff-m-2-schnittstelle](#) zum laufen bekommen.

WLAN war kein Problem, allerdings wollte Bluetooth nicht. Da die Bluetooth Controller ja immer noch mit USB zusammenhängen habe ich da mal die nicht benötigten Ports mit Hilfe des Threads von [Brumbaer](#) exkludiert:

[USBinjectall](#).

Nun funktionieren alle Ports und ich musste den PortPatch für Mojave nicht verwenden, da ja ohnehin nur 4 externe USB Ports am NUC sind.

Alles in Allem bin ich erstaunt, wie einfach es beim NUC war, Mojave darauf zum Laufen zu bringen.

To Do:

- Nach wie vor nervt mich der Lüfter der bei jedem kleinsten Lastwechsel, sogar Mausbewegung eine Änderung der Drehzahl aufweist.

Entweder werde ich hier noch im BIOS rumpfeschen oder mal versuchen die Wärmeleitpaste zwischen Kühler und IHS zu tauschen oder sogar, wenn möglich zu Köpfen

Beitrag von „MacGrummel“ vom 31. Oktober 2018, 22:47

Schön knapp beschrieben! Aber was hast Du eigentlich gemacht? Ich sehe keinen einzigen Kext-Patch-Eintrag, keine DSDT und vor allem keine Clover Config Liste..

Beitrag von „crazycreator“ vom 1. November 2018, 00:19

Da muss ich [MacGrummel](#) recht geben.

Unter einem Tutorial oder Build Tagebuch stelle ich mir dann doch ein bisschen mehr vor.

Ein paar Bilder wären schön und auch ein wenig genauer beschreiben was du wie zum laufen gebracht hast wäre spannend.

Wenn du dann noch die notwendigen Dateien bereitstellen würdest wäre es richtig schön ...

Also dann ... Hopp, hopp, hopp ... Ran an die Arbeit 😁

Beitrag von „Iron-phil“ vom 1. November 2018, 16:33

Meine Herren!

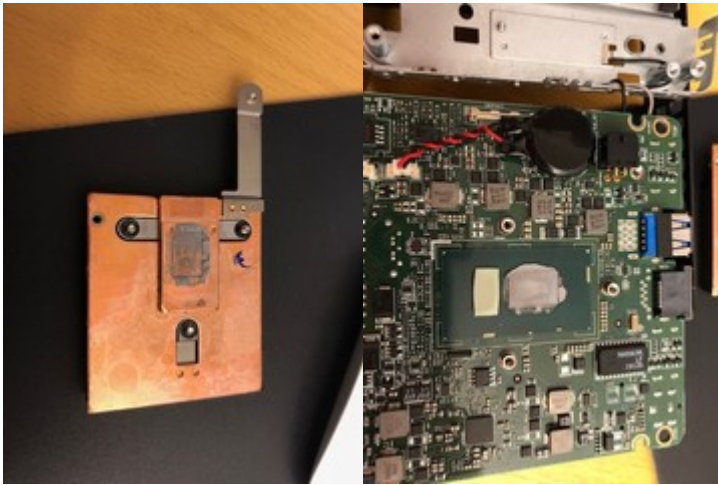
Hier noch die geforderten Files.

Zum Köpfen: Die CPUs sind nicht verlötet.

Das habe ich gerade heute noch gemacht. Bringt in so fern etwas, dass der Lüfter weniger hoch und runter dreht wie ne Achterbahn. Das Lüftergeräusch nervt mich aber nach wie vor. In den Bildern ist zu sehen, dass intel ziemlich viel TIM auf die CPU streicht. Ist sicherlich auch nicht die beste Paste.

Im Anhang auch ich wie gewünscht meine EFI.

Kext to Page ich dank [@anonymous writer](#) nicht gebraucht für die DW1560. Nur eine SSDT, damit zwei Kext weniger benötigt wurden. Ist aber alles bestens in der Anleitung von [@anonymous writer](#) beschrieben.



Beitrag von „rubenszy“ vom 25. November 2018, 18:32

@[Iron-phil](#) in Deinem Fall würde ich noch mit CPUFriend.kext + CPUFriendDataProvider.kext vom MacBookPro14,2 arbeiten, da deine CPU bloß eine Kaby Lake Refresh ist, dann hast du auch kein Problem mit dem nervigen Lüfter.

Beitrag von „Iron-phil“ vom 26. November 2018, 15:45

Hallo Rubenszy

Danke für den Tipp. Das werde ich probieren.

Mittlerweile bin ich bei SMBIOS Macmini8,1 und ich bilde mir ein, dass der Lüfter schon einiges weniger nervt.

LG

Beitrag von „eltanque“ vom 29. Dezember 2018, 00:07

[Iron-phil](#) Vielen Dank für Deine Informationen. Hab deine EFI mal ausprobiert. Bleibe immer hängen, weil er eine Bluetooth-Tastatur sucht. Habe aber eine verkabelte angeschlossen.

Beitrag von „MacGrummel“ vom 29. Dezember 2018, 08:48

Eine Bluetooth-Tastatur sucht er eigentlich nur, wenn er keine am usb findet. häng die doch mal an einen anderen USB-Port, vielleicht geht es dann..

Beitrag von „eltanque“ vom 30. Dezember 2018, 13:15

[MacGrummel](#) danke, hat geklappt. mojave läuft schon mal.

aber meine Samsung 970 Evo M.2 2280 NVMe wird nicht erkannt.

Beitrag von „MacGrummel“ vom 31. Dezember 2018, 15:43

Grundsätzlich an der Platte liegt es schon mal nicht, ich schreib grad von einer 970 evo. Und die wurde von Anfang an erkannt, einmal kurz formatiert und los ging es mit der Kopie des Betriebssystems. Hat das BIOS da vielleicht irgendwelche Aktivierung-Tücken?

Beitrag von „eltanque“ vom 31. Dezember 2018, 17:42

in Clover wird sie angezeigt, im biosbootmenü auch, aber das starten bricht irgendwann ab. ich

hänge mal ein Foto an, hoffentlich ist genug zu erkennen.

```
1000002.429406 AppleUSBHostResources@: AppleUSBHostResources::allocateDownstreamBusCurrentGated: assuming successful wakeUnits 150 sleepUnits 0
swcrypto_threadpool_init:1325: 4 threads would be used for the ThreadPool
swcrypto_threadpool_worker_thread:1249: ThreadPool worker thread started
swcrypto_threadpool_worker_thread:1249: ThreadPool worker thread started
swcrypto_threadpool_worker_thread:1249: ThreadPool worker thread started
dev_init:285: disk0s2: device accelerated crypto: 0 (compiled @ Nov 12 2018 21:50:35)
swcrypto_threadpool_worker_thread:1249: ThreadPool worker thread started
dev_init:288: disk0s2: device handle block size 4096 block count 122045436 features 0 internal
fletcher64_init:106: Selecting AVX2 implementation of fletcher64
mx_kernel_mount:1206: disk0s2: initializing cache w/hash_size 8192 and cache size 32768
mx_kernel_mount:1455: disk0s2: checkpoint search: largest xid 9123, best xid 9123 @ 88
apfs_sysctl_register:926: done registering sysctls.
Ethernet [IntelMausi]: I219V4 (Rev. 33), 94:c6:91:a4:56:e0
1000002.804422 AppleUSBHostResources@: AppleUSBHostResources::allocateDownstreamBusCurrentGated: assuming successful wakeUnits 150 sleepUnits 0
1000002.821567 AppleUSBHostResources@: AppleUSBHostResources::allocateDownstreamBusCurrentGated: assuming successful wakeUnits 150 sleepUnits 0
1000002.838711 AppleUSBHostResources@: AppleUSBHostResources::allocateDownstreamBusCurrentGated: assuming successful wakeUnits 150 sleepUnits 0
1000002.855887 AppleUSBHostResources@: AppleUSBHostResources::allocateDownstreamBusCurrentGated: assuming successful wakeUnits 150 sleepUnits 0
1000002.873065 AppleUSBHostResources@: AppleUSBHostResources::allocateDownstreamBusCurrentGated: assuming successful wakeUnits 150 sleepUnits 0
1000002.890189 AppleUSBHostResources@: AppleUSBHostResources::allocateDownstreamBusCurrentGated: assuming successful wakeUnits 150 sleepUnits 0
1000002.907019 AppleUSBHostResources@: AppleUSBHostResources::allocateDownstreamBusCurrentGated: assuming successful wakeUnits 150 sleepUnits 0
1000002.923828 AppleUSBHostResources@: AppleUSBHostResources::allocateDownstreamBusCurrentGated: assuming successful wakeUnits 150 sleepUnits 0
1000002.948584 AppleUSBHostResources@: AppleUSBHostResources::allocateDownstreamBusCurrentGated: assuming successful wakeUnits 150 sleepUnits 0
1000003.237627 AppleUSBHostResources@: AppleUSBHostResources::allocateDownstreamBusCurrentGated: assuming successful wakeUnits 150 sleepUnits 0
BrcmPatchRAM2: Version 2.2.10 starting on OS X Darwin 18.2.
BrcmPatchRAM2: Unknown new Darwin version 18.2, using possible compatible personality.
HID: Legacy shim 2
BrcmPatchRAM2: Published new IOKit personality for BrcmPatchRAMResidency.
BrcmPatchRAM2: Published new IOKit personality for BrcmPatchRAMResidency.
HID: Legacy shim 2
RTC: Only single RAM bank (128 bytes)
HID: Legacy shim 2
pci (build 20:32:48 Nov 12 2018), flags 0x20e3000
VirtualSMC: efend 0 failed to find valid status (800000000000000E, 8), VirtualSMC EFI module is broken
!PCI configuration begin!
!lltu: rtc 0 rtc read failure 1 bytes from 180 E00002C2
VirtualSMC: efend 0 no extra rtc memory is present for key erase
!PCI configuration end, bridges 5, devices 15
!AppleNVRam Assert failed: f10MapRegs ErrorExit file: /BuildRoot/Library/Caches/com.apple.xbs/Sources/IONWMEFamily/IONWMEFamily-307.230.1/IONWMEController.cpp line: 579
1000002.252879 AppleUSBLegacyRoot@: AppleUSBLegacyRoot::init: enabling legacy matching
Copyright (c) 1982, 1986, 1989, 1991, 1993
The Regents of the University of California. All rights reserved.
MRC Framework successfully initialized
using 16384 buffer headers and 10240 cluster ID buffer headers
ncache: 4 CPU(s), 64 bytes CPU cache line size
mbinit: done 196 MB total pool size, (64/32) split
com.apple.AppleFSCompressionTypeZlib kmod start
com.apple.AppleFSCompressionTypeDataless kmod start
1000002.379464 AppleUSBHostResources@: AppleUSBHostResources::allocateDownstreamBusCurrentGated: assuming successful wakeUnits 150 sleepUnits 0
1000002.383816 AppleUSBHostResources@: AppleUSBHostResources::allocateDownstreamBusCurrentGated: assuming successful wakeUnits 150 sleepUnits 0
calling nro_policy_init for ASP
!Security policy loaded: Apple System Policy (ASP)
com.apple.AppleFSCompressionTypeZlib load succeeded
com.apple.AppleFSCompressionTypeDataless load succeeded
Ethernet [IntelMausi]: TCP/IPV4 segmentation offload disabled.
rooting via boot-uid from /Volumes: 34211521-4033-3C18-8463-C62A270E86F9
Waiting on <dict ID="8"><key>IOProviderClass</key><string ID="1">IOResources</string></key><key>IOResourceMatch</key><string ID="2">boot-uid-media</string></dict>
Ethernet [IntelMausi]: TCP/IPV6 segmentation offload disabled.
Ethernet [IntelMausi]: TCP/IPV6 checksum offload enabled.
Ethernet [IntelMausi]: Version 2.4.0 using max interrupt rate 7800. Please don't support tonyaacx6.com!
Ethernet [IntelMausi]: Using 64 buffers with size 16384, 512 buffers size 65536
apfs_module_start:1334: load: com.apple.filesystems.apfs, v945.230.6, 945.230.6, 2018/11/12
1000002.416625 AppleUSBHostResources@: AppleUSBHostResources::allocateDownstreamBusCurrentGated: assuming successful wakeUnits 150 sleepUnits 0
1000002.429406 AppleUSBHostResources@: AppleUSBHostResources::allocateDownstreamBusCurrentGated: assuming successful wakeUnits 150 sleepUnits 0
swcrypto_threadpool_init:1303: Starting ThreadPool
swcrypto_threadpool_init:1325: 4 threads would be used for the ThreadPool
swcrypto_threadpool_worker_thread:1249: ThreadPool worker thread started
swcrypto_threadpool_worker_thread:1249: ThreadPool worker thread started
swcrypto_threadpool_worker_thread:1249: ThreadPool worker thread started
dev_init:285: disk0s2: device accelerated crypto: 0 (compiled @ Nov 12 2018 21:50:35)
swcrypto_threadpool_worker_thread:1249: ThreadPool worker thread started
dev_init:288: disk0s2: device handle block size 4096 block count 122045436 features 0 internal
fletcher64_init:106: Selecting AVX2 implementation of fletcher64
mx_kernel_mount:1206: disk0s2: initializing cache w/hash_size 8192 and cache size 32768
mx_kernel_mount:1455: disk0s2: checkpoint search: largest xid 9123, best xid 9123 @ 88
apfs_sysctl_register:926: done registering sysctls.
Ethernet [IntelMausi]: I219V4 (Rev. 33), 94:c6:91:a4:56:e0
1000002.804422 AppleUSBHostResources@: AppleUSBHostResources::allocateDownstreamBusCurrentGated: assuming successful wakeUnits 150 sleepUnits 0
1000002.821567 AppleUSBHostResources@: AppleUSBHostResources::allocateDownstreamBusCurrentGated: assuming successful wakeUnits 150 sleepUnits 0
1000002.838711 AppleUSBHostResources@: AppleUSBHostResources::allocateDownstreamBusCurrentGated: assuming successful wakeUnits 150 sleepUnits 0
1000002.855887 AppleUSBHostResources@: AppleUSBHostResources::allocateDownstreamBusCurrentGated: assuming successful wakeUnits 150 sleepUnits 0
1000002.873065 AppleUSBHostResources@: AppleUSBHostResources::allocateDownstreamBusCurrentGated: assuming successful wakeUnits 150 sleepUnits 0
1000002.890189 AppleUSBHostResources@: AppleUSBHostResources::allocateDownstreamBusCurrentGated: assuming successful wakeUnits 150 sleepUnits 0
1000002.907019 AppleUSBHostResources@: AppleUSBHostResources::allocateDownstreamBusCurrentGated: assuming successful wakeUnits 150 sleepUnits 0
1000002.923828 AppleUSBHostResources@: AppleUSBHostResources::allocateDownstreamBusCurrentGated: assuming successful wakeUnits 150 sleepUnits 0
1000002.948584 AppleUSBHostResources@: AppleUSBHostResources::allocateDownstreamBusCurrentGated: assuming successful wakeUnits 150 sleepUnits 0
1000003.237627 AppleUSBHostResources@: AppleUSBHostResources::allocateDownstreamBusCurrentGated: assuming successful wakeUnits 150 sleepUnits 0
BrcmPatchRAM2: Version 2.2.10 starting on OS X Darwin 18.2.
BrcmPatchRAM2: Unknown new Darwin version 18.2, using possible compatible personality.
HID: Legacy shim 2
BrcmPatchRAM2: Published new IOKit personality for BrcmPatchRAMResidency.
BrcmPatchRAM2: Published new IOKit personality for BrcmPatchRAMResidency.
```

Beitrag von „griven“ vom 6. Januar 2019, 00:13

Was zu sehen ist lässt zumindest keine Rückschlüsse auf die SSD zu...

Beitrag von „eltanque“ vom 14. Januar 2019, 01:17

jetzt läuft sie. hab die SSD extern geschlossen. dann eine andere HDD mit Mojave eingebaut und diese dann gestartet. dann war sie auf einmal zu sehen. vielleicht hätte ich versuchen sollen sie ohne SSD zu starten.