

Erledigt

Dualboot Windows 10

Beitrag von „RichardIstSauer“ vom 29. Oktober 2018, 20:06

Ich habe Windows 10 schon auf meinem Laptop. Welchen Grund hat es, dass ich erst Mac OS

und dann Windows installieren muss ?



EDIT: Dualboot auf einer Platte.

Beitrag von „Dnl“ vom 29. Oktober 2018, 20:09

Bin jetzt kein Profi, aber hatte bei mir keine Probleme gemacht, mit Windows zuerst. Soweit ich weiß, sollte man nur drauf achten, dass die Windows Installation eine EFI Installation ist, sonst findet Clover die Platte nicht. KORrigiert mich wenn ich falsch liege.

Beitrag von „cobanramo“ vom 29. Oktober 2018, 20:35

Es spielt keine Rolle welcher System zuerst installiert ist. Wenn es auf verschiedenen Medien installiert werden soll sowieso nicht. Wenn es auf den gleichen Medium auf verschiedene Partitionen soll muss man einfach darauf achten das die Platte im GPT Stil ist und die EFI Partition min. 200MB aufweist. Windows kommt mit 100MB aus, MacOs will min. 200MB haben, wenn man jetzt Windows zuerst installiert hat bekommt man probleme beim MacOs installation, daher müsste man dies vergrößern.

Gruss Coban

Beitrag von „RichardIstSauer“ vom 29. Oktober 2018, 21:04

Habe ich das richtig verstanden, dass Windows und Mac OS sich dann die EFI Partition teilen ?
Und wenn ja wie soll ich denn die EFI Partition vergrößern ?

Beitrag von „cobanramo“ vom 29. Oktober 2018, 21:16

Bei einem einzelnen HDD/SSD wo die Betriebssysteme auf verschiedenen Partitionen drauf sind ja. Das lässt sich mit einem Dritthersteller Partitionstool's beisp. Gparted (Ubuntu Live Stick) verändern. Wenn man neu anlegt und alles neu installieren will ist das ziemlich einfach, wenn aber bestehende Installationen vorhanden sind muss man vorsichtig vorgehen. Backup ist angesagt.

Gruss Coban

Beitrag von „RichardIstSauer“ vom 30. Oktober 2018, 13:07

Ich finde irgendwie nicht viel darüber wie man die EFI Partition vergrößert. Und dann muss ich ja noch die C Partition verkleinern, das ist doch auch noch ne heikle Sache.

Beitrag von „Dnl“ vom 30. Oktober 2018, 13:19

Also versuchst du Windows und macOS auf einer Platte zu installieren, ja?

Ich kann dir vorweg deiner Antwort schon sagen, dass du es dir um einiges einfacher machst, nochmal ~50 Euro in eine SSD zu investieren.

Beitrag von „cobanramo“ vom 30. Oktober 2018, 13:28

Eben es ist ne heikle Sache, man muss nur vorsichtig damit umgehen wenn einem die Partition wichtig ist.

Es ist aber relativ einfach machbar wenn man weiss.

1. Ubuntu Live Stick mal starten und mit Gparted Windows Partition (C:) 100MB von VORNE (linke seite) verkleinern.
2. Den 16MB kleinen "Microsoft Reserved" partition löschen. (jetzt solltest du da so 116MB freien Raum haben)
3. Einen neuen 16MB partition am ende dieses freiraum erstellen, und unter DiskUtility den flag "Microsoft Reserved" stellen.
4. jetzt solltest du ein Efi 100mb danach ein 100mb freiraum haben, jetzt den EFI partition auf die freiraum erweitern.
5. Gucken unter DiskUtility das auch der EFI Partition auch den EFI Flag hat.

Voila, jetzt hast du einen original Windows installation mit 200MB EFI.

Zuguter letzt würd ich den Windows Partition von HINTEN verkleinern, so ca 100GB falls da natürlich keine andere partition ist, und diesen Freien Platz einen neuen Partition erstellen und mit Fat32 formatieren.

Jetzt kannst du dein PC mit Clover instalallations Stick starten und dort den Festplatten Dienstprogramm anwerfen

Jetzt diesen Fat32 partition die vorher erstellt wurde mit HFS+ löschen und die MacOS dort installieren.

Wie gesagt es ist bisschen umständlich zu erklären aber es ist ziemlich einfach machbar.

Gruss Coban

Beitrag von „RichardIstSauer“ vom 31. Oktober 2018, 19:09

Ich habe aber keine 16MB Partition ist es schlimm ? Ich habe nur eine 499MB Wiederherstellungspartition.

Beitrag von „cobanramo“ vom 31. Oktober 2018, 19:11

Nö wenn das nicht vorhanden ist kannst du das auch weglassen, normal wird das bei einer frischen installation erstellt vom Windows.

Diesen Schritt einfach überspringen in dem fall.

Gruss Coban

Beitrag von „RichardIstSauer“ vom 31. Oktober 2018, 19:53

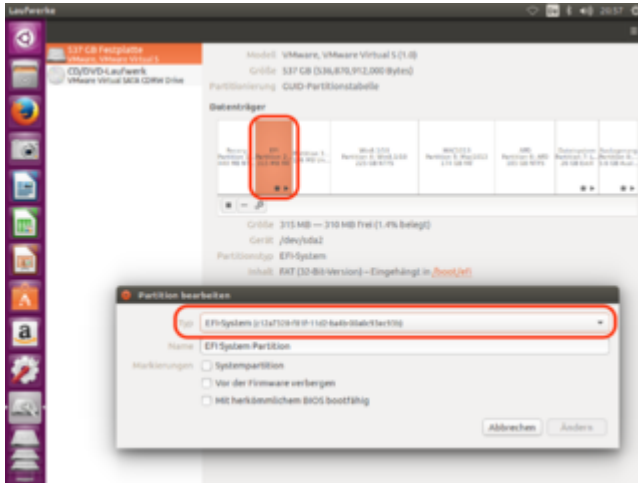
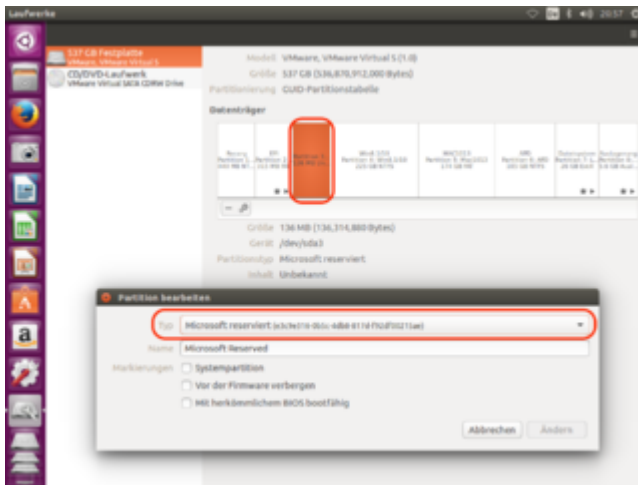
Mir wird unter gparted doch noch eine microsoft reserved partition angezeigt. Ich bin jetzt an dem Schritt, an dem ich die 16MB Partition neu erstelle, aber wie formatiere ich es, dass es eine reserved partition ist ?

Beitrag von „cobanramo“ vom 31. Oktober 2018, 19:58

Nicht Formatieren ist angesagt, einfach im ubuntu den anderen "laufwerke" tool Diskutil starten dort diesen neuen 16MB partition den FLAG "Microsoft Reserved" setzen.

Das ist eine spezielle partition die Microsoft einsetzt. Der ist nachher nicht sichtbar oder mountbar oder verwendbar.

Hier Beispiel Bilder;



Beitrag von „RichardIstSauer“ vom 31. Oktober 2018, 20:03

Wie soll ich die reserved partition formatieren ntfs ? Weil ansonsten kann ich die flags nicht zuweisen. Standardmäßig steht sie auf unbekannt formatiert.

Beitrag von „cobanramo“ vom 31. Oktober 2018, 20:05

Das ist auch korrekt so, den erkennt eben Linux als unbekannte Partition und wird mit einem roten Schild angezeigt.

Beitrag von „RichardIstSauer“ vom 31. Oktober 2018, 20:18

Ich kann den nicht zugewiesenen Speicherplatz aber nicht verschieben

Beitrag von „cobanramo“ vom 31. Oktober 2018, 20:29

Du hast jetzt;

1. Position 499MB Wiederherstellungspartition...
2. Position 100MB EFI partition...
3. Position 100MB Nicht zugewiesener Speicher..
4. Position 16MB Microsot Reserved...
5. Position Windows NTFS Partition oder?

ist das richtig so?

jetzt einfach den 2.Position den EFI partition rechts klicken Grösse ändern so das es den nicht zugewiesenen komplett einnimmt.

Wenn es dies nicht zulässt ändere zuerst den Flag von dem EFI Partition " Typ Einfache Daten" und erledige dies.

Am schluss wenn es fertig ist muss aber dieses EFI Partition wieder den FLAG "EFI System" haben, sonst startet es nicht.

Gruss Coban

Beitrag von „RichardIstSauer“ vom 31. Oktober 2018, 20:31

Ich habe ja schon standardmäßig die reserved partition, kann ich sie dann nicht einfach lassen?

Beitrag von „cobanramo“ vom 31. Oktober 2018, 20:33

Wenn du den einfach so lässt kannst du den efi nicht vergrößern.

~~Wenn du ein bisschen geduldest stelle ich dir ne video zu verfügung den du ma angucken kannst wie das gemeint ist.~~

Das hast du bereits erledigt. 👍

Beitrag von „RichardIstSauer“ vom 31. Oktober 2018, 20:43

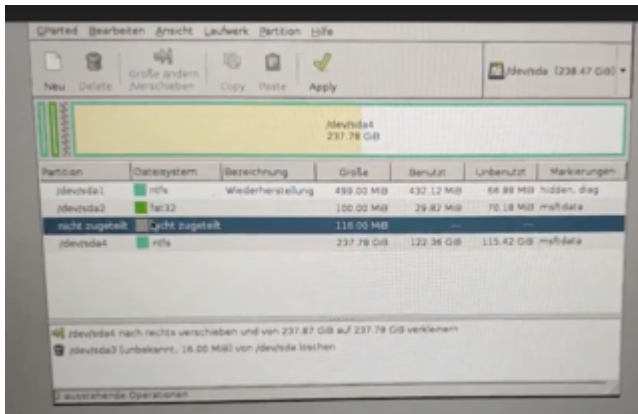
Was mache ich falsch ? <https://drive.google.com/file/...GDorg3Kk/view?usp=sharing>
Muss ich nach einer Operation Apply drücken ???

Beitrag von „cobanramo“ vom 31. Oktober 2018, 21:47

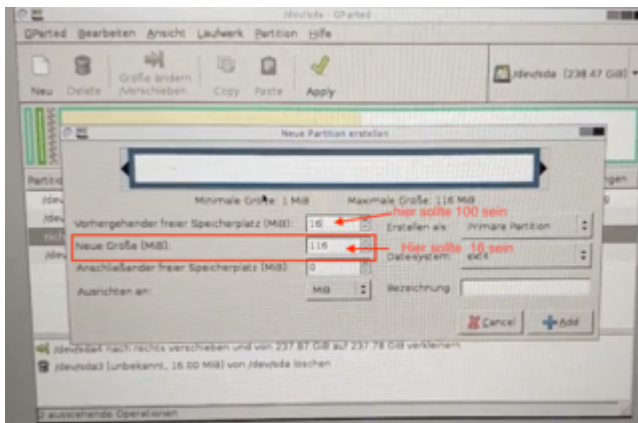
Genau nach dem verkleinern der 100MB und dem löschen der 16 MB APPLY drücken.

beim erstellen der 16 MB muss der nicht am anfang der speicher sondern am ende sozusagen bei der Windows partition sein.

Bis hierher hast du korrekt, hier mal apply drücken und übernehmen das ganze



Hier hast du fehler gemacht.



Wenn du das richtig machst solltest du jetzt neben der EFI partition 100 MB nichtzugewiesener Speicher haben.

Jetzt nicht noch einmal neu erstellen, einfach den EFI anklicken rechte maus taste und Größe Ändern zu total 200MB.

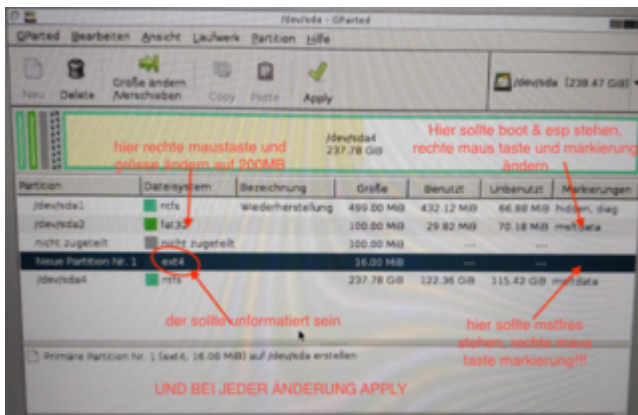
Jetzt einfach den neu erstellten 16MB partition rechts anklicken und Markierung Bearbeiten (FLAG) hier "Microsoft Reserved" oder "mstfres" wählen.

Ganz am schluss wenn das alles durch ist; Ich sehe du hast ein Windows Partition der 237GB gross ist. Den rechts anklicken und Größe ändern, du kannst diesmal diesen Partition 100GB von der rechten seite verkleinern oder eben wieviel du MacOs haben willst. Danach solltest du am Schluss nach deinem Windows wieder Nichtzugewiesener Speicher haben, den kannst du neues partition erstellen und mit FAT32 Formatieren und einen Namen wie MacOS geben. Hier kommt dann später der MacOS.

Beitrag von „RichardIstSauer“ vom 31. Oktober 2018, 22:03

Was soll ich jetzt tun ? Muss ich jetzt APPLY drücken, damit ich den flag auf reserved setzen kann ?

Beitrag von „cobanramo“ vom 31. Oktober 2018, 22:11



Genau so muss es sein

Beitrag von „RichardIstSauer“ vom 31. Oktober 2018, 22:15

So ist es jetzt richtig ?

Beitrag von „cobanramo“ vom 31. Oktober 2018, 22:20

Perfekt, du hast es geschafft. bei den Flags vom EFI, kannst du dort bei diesem program 2 Flags setzen? normal sollte dort BOOT & ESP sein.

Ganz am schluss wenn das alles durch ist; Ich sehe du hast ein Windows Partition der 237GB gross ist. Den rechts anklicken und Grösse ändern, du kannst diesmal diesen Partition 100GB von der rechten seite verkleinern oder eben wieviel du MacOS haben willst. Danach solltest du am Schluss nach deinem Windows wieder Nichtzugewiesener Speicher haben, den kannst du neues partition erstellen und mit FAT32 Formatieren und einen Namen wie MacOS geben. Hier kommt dann später der MacOS.

Beitrag von „RichardIstSauer“ vom 31. Oktober 2018, 22:28

Ich bin jetzt gerade dabei die Partition zu verkleinern, aber die EFI Partition da habe ich 29,82MB benutzt und 70,18MB frei und als Meldung steht : Dieser Partition beinhaltet 100MB nicht zugewiesenen Platz ist es schlimm. 😞 . Ich kann nur bestimmte flags kombinieren, aber es stand standardmäßig auch schon auf boot.

Beitrag von „cobanramo“ vom 31. Oktober 2018, 22:35

Du kannst Vorsichsthalber auch so erledigen, kopiere den inhalt von dieser partition (EFI) alles mal raus aufs Desktop.

Der sollte normal keine Fehler anzeigen.

Lösche diesen Partition, drücke Apply, und erstelle ein neues 200MB partition setze den FLAG wieder auf boot,esp / boot,efi

danach die rauskopierten sachen einfach wieder reinkopieren.

Beitrag von „RichardIstSauer“ vom 31. Oktober 2018, 22:37

Also soll ich jetzt schon Mac Os installieren ?

Beitrag von „cobanramo“ vom 31. Oktober 2018, 22:40

Wenn du einen MacOS [install stick](#) mit Clover schon bereit hast und die obigen sachen schon erledigt hast kannst du natürlich jetzt versuchen mit diesem Stick zu starten und MacOS zu installieren.

Beitrag von „RichardIstSauer“ vom 31. Oktober 2018, 23:45

Wird nicht als EFI Partition erkannt und startet auch nicht von ihr.

Beitrag von „Unwesen“ vom 1. November 2018, 12:53

wie ist die Anzeige mit diskutil list im Terminal?

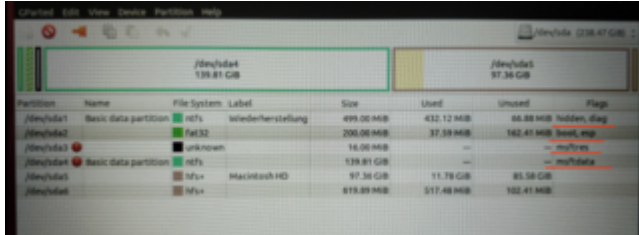
Beitrag von „RichardIstSauer“ vom 1. November 2018, 13:02

Ich habe jetzt den Inhalt des EFI Ordners auf meinen Desktop kopiert. Die Partition gelöscht und dann neu erstellt und den boot flag zugewiesen. Dann habe ich wieder den Inhalt herein kopiert. Jetzt sehe die Festplatte nicht mehr im BIOS. Ich sehe aber immernoch die Mac OS Partition im Clover nur die Windows Partition nicht.

EDIT: Ich habe vergessen den Überordner EFI zu erstellen jetzt sehe ich die Platte wieder. Nur er startet einfach direkt in Windows.

In Ubuntu sieht das ganze so aus.

Beitrag von „cobanramo“ vom 1. November 2018, 14:32



Du hast alles richtig, da ist kein Fehler mehr drin. So sollte es auch sein.

Versteh ich dich richtig? Clover startet jetzt nicht es kommt immer Windows?

Hast du Clover schon installiert auf die EFI? Wenn ja..

solltest im Bios umstellen Boot Order sollte an erster stelle Clover sein wenn es den eintrag gibt.

Wenn es nicht da ist solltest du den Windows Boot Manager nach unten verschieben, stelle einfach den Harddisk an 1. Stelle.

Gruss Coban

Beitrag von „RichardIstSauer“ vom 1. November 2018, 14:44

Ja, ich habe Clover bereits auf die Platte installiert. Die EFI Partition hat sich nach ESP umbenannt. Aber ich habe trotzdem nur einen Booteintrag den Boot Manager.

Beitrag von „cobanramo“ vom 1. November 2018, 15:01

EFI= ESP das ist dasselbe. Mit Clover USB Stick? siehst du den Boot Menü mit Windows & MacOS?

Edit: Stelle bitte dein config.plist so ein.



EDIT2:

Wenn du mit dem Clover Eintrag im Bios nicht klar kommst und nicht weiter kannst starte einfach den Windows bitte.

Installiere diesen Tool im Windows & guck dir diesen Video an. Danach hast du ein eintrag im Bios, den du dann an erster Stelle haben musst.

[Clover UEFI Eintrag.mp4.zip](#)

[EasyUEFI_Free.exe.zip](#)

Gruss Coban

Beitrag von „RichardIstSauer“ vom 1. November 2018, 15:14

Bei mir stehen nur diese Einträge

Beitrag von „cobanramo“ vom 1. November 2018, 15:15

Hast du dir diesen Video angeguckt?

Du kannst jetzt dort Clover hinzufügen.

Beitrag von „RichardIstSauer“ vom 1. November 2018, 15:20

Funktioniert Vielen Dank!!!