

Intel NUC - Bean Canyon - NUC8i7BEH

Beitrag von „Patricksworld“ vom 16. November 2018, 18:12

Intel NUC - Bean Canyon - NUC8i7BEH als MacMini 2018 Alternative

So liebe Freunde, nach langem Warten, also ca 2 Wochen Vorbestellung ist es endlich so weit. Mein kleiner Intel NUC hat sein neues zu Hause erreicht.

Da ich kleine ruhige Kisten liebe, ans sich nur office und co benötige, sollte es klein und fein bleiben. Und da ich aus finanziellen Gründen immer knapp bei Kasse bin, bitte auch bezahlbar.



Aktuell bekannte Probleme:

Intel Wifi - verlötet

Bluetooth muss über Windows wiederbelebt werden, nach Stromverlust.

~~Interner USB Anschluss noch unklar - wurde getestet und läuft, der usbkext wurde angepasst~~

~~diverse Grafikprobleme wurden berichtet (z.B. nach sleep), bei mir~~

~~bisher nur 1x 4K@60hz und 1x4K@30hz (vermutlich Adapterbedingt, Kabel ist bestellt)~~
funktioniert jetzt mit neuem Kabel. Also jetzt laufen beide Monitore mit 4k@60Hz

~~Thunderbolt / USB-C noch nicht ausreichend getestet scheint zu funktionieren das sonst It user
hinweis von DSM2 keine 4K@60hz möglich sind~~

manche User geben weiterhin Speedstepping Probleme an - Funktioniert allerdings bei mir
zwischen 600Mhz - 4200Mhz

Hier kurz die Eckdaten:

SPECS

Installationsverlauf - Updates

Update vom 02.03.2019

- im USB-Kext wurden die internen Header hinzugefügt

Beitrag von „Harper Lewis“ vom 16. November 2018, 18:17

Schöne, kleine Kiste. Lässt sich die Intel-Karte deaktivieren?

Beitrag von „Patricksworld“ vom 16. November 2018, 18:19

Ich muss die Kiste erst einmal schnell zusammen schrauben, bevor meine Freundin kommt.

Aber die Karte deaktivieren muss ich ja nicht. Schätze sogar mal, dass ich Bluetooth 5.0 mit Glück nutzen kann.

Beitrag von „Mocca55“ vom 16. November 2018, 18:24

Dann viel Erfolg bei dem Projekt.

Ich warte gespannt auf den Bericht 😊

Gruß Mocca55

Beitrag von „Patricksworld“ vom 17. November 2018, 14:03

Erster Zwischenstand:

Die Kiste ist ersteinmal grundinstalliert. Allerdings alles andere als sauber. Denn ich hatte vergessen von einem alten USB-Stick

die DSDT.aml und SSDT.aml zu löschen. Und nur mit den beiden von einem völlig anderem System Läuft die Kiste.

Das heißt im nächsten Gang mach ich mich an die beiden Vertreter ran. Für den Zwischenstand gibt es den aktuellen EFI-Ordner und schon einmal kleine Benchmarks von der Festplatte sowie [geekbench](#) und cinebench

Hier ein paar Screenshots:

Leistung von der Samsung EVO 970





Beitrag von „jaypack2k“ vom 26. November 2018, 11:39

Hi,

wie hast Du den Card Reader and laufen bekommen.

Bei mir zeigt er bei der Grafik leider nur 4MB an in der Übersicht. Eine Idee wie ich das ändere?

Wie hast das mit der Grafik gemacht? Bei mir zeigt er nur 4 MB an.

Beitrag von „matthias3000“ vom 26. November 2018, 12:46

Läuft Speedstep denn korrekt? Bei mir geht er nur auf 1300 MHz runter und schwankt auch recht viel...

Beitrag von „jaypack2k“ vom 26. November 2018, 13:23

Habe ich noch nicht getestet. Wie kann ich das sehen?

Beitrag von „matthias3000“ vom 26. November 2018, 13:25

Sorry, war an [Patricksworld](#) gerichtet, hätte ich kennzeichnen müssen.

Geht am Einfachsten mit dem Intel Power Gadget...

Beitrag von „jaypack2k“ vom 26. November 2018, 13:46

Ok, hast Du die Grafik mitbeten entsprechenden Speicher am laufen und den Card Reader?

Beitrag von „matthias3000“ vom 26. November 2018, 13:51

Grafikkarte läuft, Cardreader hab ich deaktiviert, da ich ihn nicht benötige...

Meiner läuft ansonsten ziemlich perfekt (mit den kleinen Einschränkungen beim Speedstep). Alan ist deaktiviert, da es eh nicht funktioniert und benötigt wird, Bluetooth läuft über USB-Dongle...

Hab ihn aber auch nach Anleitung aus einem anderen Forum installiert und anschließend an meine Bedürfnisse angepasst (System Definition, Seriennummer für iMessage etc.)

Beitrag von „jaypack2k“ vom 26. November 2018, 14:00

Welchen Bluetooth dongle hast Du wenn ich mal fragen darf?

Hast Du evtl. eine Idee was der Fehler sein könnte, dass mir nur 4 MB Grafikspeicher angezeigt wird?

Habe auch noch das Problem, dass der Bootvorgang wesentlich länger dauert als auf meinem alten System. Zur Mitte hin hängt der etwas. Dauert knapp eine Minute. Weiß auch nicht woran das liegen kann.

Ist das bei Dir auch?

Welche Anleitung hast Du denn benutzt?

Beitrag von „Patrickworld“ vom 26. November 2018, 18:18

[Zitat von matthias3000](#)

Bei mir geht er nur auf 1300 MHz runter

Das ist leider auch bei mir so. Er taktet nur zwischen 1300 und 4200 MHz.

[Zitat von jaypack2k](#)

Hast Du evtl. eine Idee was der Fehler sein könnte, dass mir nur 4 MB Grafikspeicher angezeigt wird?

Ja. Es kommt auf deine config.plist an. Bei den Tomaten nach dem Rehabamannguide werden die IG-Platform id und die IntelGfx ID gesetzt. Mit meiner DSDT läuft das ding auch so. Theoretisch braucht man da nicht einmal injekt intel. Das benötigt man nur zur Installation.

Lade doch bitte einmal deinen clover ordner hoch. Oder hast du den komplett vom mir übernommen?

[Zitat von jaypack2k](#)

Welchen Bluetooth dongle hast Du wenn ich mal fragen darf?

Den brauch man eigentlich nicht. Mit meiner DSDT läuft das ding auch so.

[Zitat von jaypack2k](#)

wie hast Du den Card Reader and laufen bekommen.

Der Kext liegt mit in meinem Clovernew ordner aus meinem Anhang oben. Da habe ich nur im Kext selber in der info.plist die ID angepasst.

Wenn ich sound jetzt noch sauber zum laufen bekomme, dann schreibe ich auch gerne eine Anleitung, was ich in der DSDT gepacht habe und was ich in dem

Kext angepasst habe.

@[matthias3000](#)

hast du die kiste mit der ALC am laufen oder nur über voodoo hda?

Beitrag von „jaypack2k“ vom 26. November 2018, 21:11

So ich habe mal deine CLOver bei mir auf die EFI kopiert. Leider ging danach nichts mehr. Anscheinend nutze ich schon mal einen anderen Clover. Boot geht gar nicht.

Grafik ist bei mir furchbar. Wenn ich ein Fenster ziehe ruckelt es. Außerdem habe ich Grafikfehler im Safari Browser in den Tabs.

Bluetooth bekomme ich auch nicht ans laufen. Verstehe das mit dem DSDT ehrlich gesagt nicht.

Würde das etwas bringen wenn DU mir deine komplette EFI mal gibst und ich die tausche? Vorausgesetzt Du machst das überhaupt.

Ich habe ml meine Clover hochgeladen. Mein System ist NEW OSX.

Feue mich über Hilfe 😊

Beitrag von „rubenszy“ vom 26. November 2018, 21:26

@[jaypack2k](#) verbaute CPU von deinem NUC?

Beitrag von „jaypack2k“ vom 26. November 2018, 21:37

- [Intel® NUC Kit with 8th Generation Intel® Core™ Processors](#)
- Code Name [Products formerly BEAN CANYON](#)

Beitrag von „rubenszy“ vom 26. November 2018, 21:41

Soll ich jetzt hier

Product Name	Status	Processor Included	Graphics Output	Integrated Wireless	Recommended Customer Price	Compare
Intel® NUC Kit NUC8I7BEH	Launched	Intel® Core™ i7-8750U Processor (8M Cache, up to 4.50 GHz)	HDMI 2.0a/USB-C (DP1.2)	Intel® Wireless-AC 9560 + Bluetooth 5.0	\$469.00 - \$479.00	<input type="checkbox"/>
Intel® NUC Kit NUC8I7HSE	Launched	Intel® Core™ i7-8750U Processor with Radeon™ RX Vega M Pro graphics (8M Cache, up to 4.10 GHz)	2x Mini-DisplayPort 1.2, 2x Thunderbolt 3, 1x iHS HDMI 2.0a	Intel® Wireless-AC 9560 + Bluetooth 5.0	\$747.00 - \$749.00	<input type="checkbox"/>
Intel® NUC Kit NUC8I7HSE	Launched	Intel® Core™ i7-8650U Processor with Radeon™ RX Vega M Pro graphics (8M Cache, up to 4.20 GHz)	2x Mini-DisplayPort 1.2, 2x Thunderbolt 3, 1x iHS HDMI 2.0a	Intel® Wireless-AC 9560 + Bluetooth 5.0	\$698.00 - \$699.00	<input type="checkbox"/>
Intel® NUC Kit NUC8I5BEK	Launched	Intel® Core™ i5-8250U Processor (8M Cache, up to 3.80 GHz)	HDMI 2.0a/USB-C (DP1.2)	Intel® Wireless-AC 9560 + Bluetooth 5.0	\$367.00 - \$369.00	<input type="checkbox"/>
Intel® NUC Kit NUC8I5BEK	Launched	Intel® Core™ i5-8250U Processor (8M Cache, up to 3.80 GHz)	HDMI 2.0a/USB-C (DP1.2)	Intel® Wireless-AC 9560 + Bluetooth 5.0	\$367.00 - \$369.00	<input type="checkbox"/>
Intel® NUC Kit NUC8I5BEK	Launched	Intel® Core™ i5-8100U Processor (8M Cache, up to 3.60 GHz)	HDMI 2.0a/USB-C (DP1.2)	Intel® Wireless-AC 9560 + Bluetooth 5.0	\$275.00 - \$279.00	<input type="checkbox"/>
Intel® NUC Kit NUC8I5BEK	Launched	Intel® Core™ i5-8100U Processor (8M Cache, up to 3.60 GHz)	HDMI 2.0a/USB-C (DP1.2)	Intel® Wireless-AC 9560 + Bluetooth 5.0	\$275.00 - \$279.00	<input type="checkbox"/>
Intel® NUC Kit NUC8I5THSE	Launched	Intel® Core™ i7-8650U Processor (8M Cache, up to 4.20 GHz)	Dual HDMI 2.0a, 4-lane eDP 1.4	Intel® Wireless-AC 9560 Ultra 9562 802.11ac 2x2	\$613.00 - \$619.00	<input type="checkbox"/>
Intel® NUC Kit NUC8I5THSE	Launched	Intel® Core™ i7-8650U Processor (8M Cache, up to 4.20 GHz)	Dual HDMI 2.0a, 4-lane eDP 1.4	Intel® Wireless-AC 9560 Ultra 9562 802.11ac 2x2	\$613.00 - \$619.00	<input type="checkbox"/>

raten spielen.

Du wirst doch wohl wissen, die genaue Bezeichnung deines NUC oder welcher CPU verbaut ist.

Schau einfach auf die Verpackung da sieht es meist drauf.

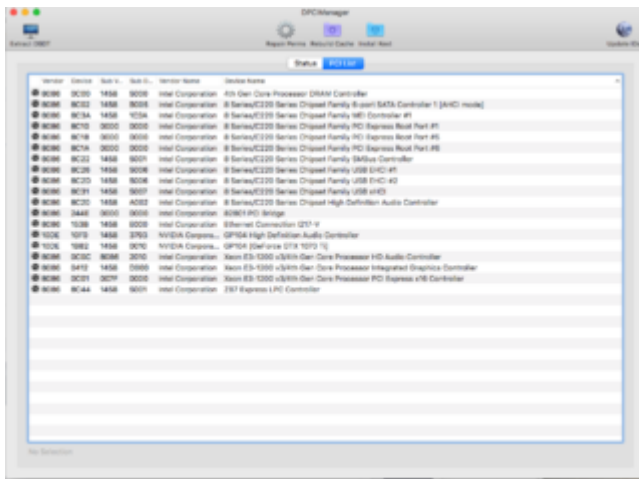
Beitrag von „jaypack2k“ vom 26. November 2018, 21:44

Intel® NUC Kit NUC8I5BEK	Launched	Intel® Core™ i5-8250U Processor (8M Cache, up to 3.80 GHz)	HDMI 2.0a/USB-C (DP1.2)	Intel® Wireless-AC 9560 + Bluetooth 5.0	\$367.00 - \$369.00
--------------------------	----------	------------------------------------------------------------	-------------------------	-----------------------------------------	---------------------

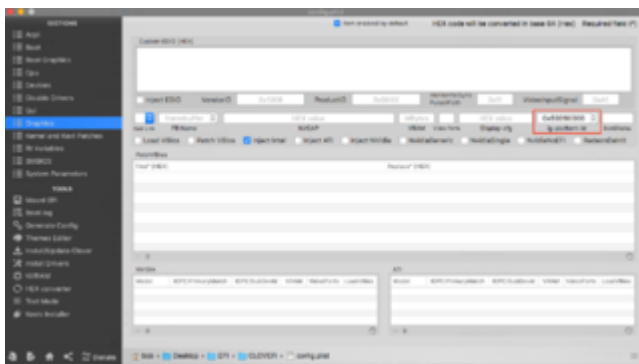
Sorry :)Hier die genaue Bezeichnung.

Beitrag von „rubenszy“ vom 26. November 2018, 22:00

Lade dir mal DPCIManager, erstelle mal so ein Bild von deinem System und lade es mal hier hoch.



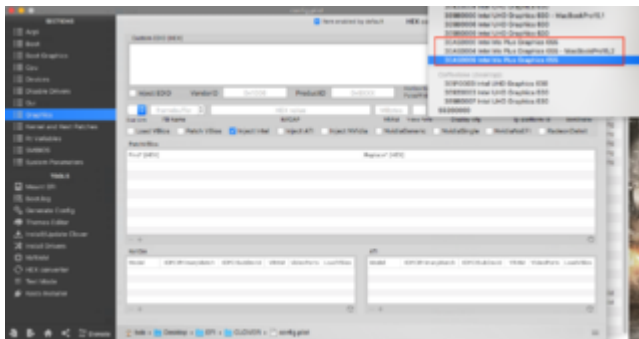
Was ich nicht verstehe ist das



Du versuchst eine Kabylake Desktop iGPU zu aktivieren obwohl du eine Coffeelake Mobil iGPU verbaut hast

Essentials	
Product Collection	8th Generation Intel® Core™ i5 Processors
Code Name	Products Formerly Coffee Lake
Vertical Segment	Mobile
Processor Number	i5-8259U
Status	Launched
Launch Date	Q2'18
Lithography	14 nm
Recommended Customer Price	N/A

Processor Graphics	
Processor Graphics 1	Intel® Iris™ Plus Graphics G55
Graphics Base Frequency	300 MHz
Graphics Max Dynamic Frequency	1.05 GHz
Graphics Video Max Memory	32 GB
eDRAM	128 MB
Graphics Output	eDP/DP/HDMI/DVI
4K Support	Yes, at 60Hz
Max Resolution (iHDW 1.4E)	4096x2304@30Hz
Max Resolution (DP2)	4096x2304@60Hz
Max Resolution (eDP - Integrated Flat Panel)	4096x2304@60Hz



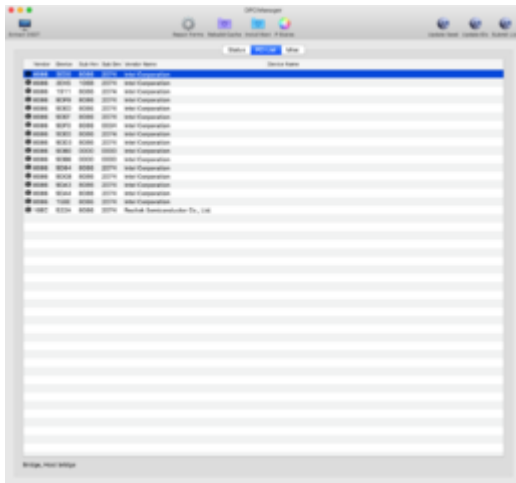
Beitrag von „Patrickworld“ vom 26. November 2018, 22:18

[Zitat von rubenszy](#)

Was ich nicht verstehe ist das

Dann ist das schon einmal nicht mein cloverordner

Beitrag von „jaypack2k“ vom 26. November 2018, 22:26



anbei der Screen.

@ Patrickworld -> Das ist mein Clover. Sollte ich mal einen anderen [Clover installieren?](#)

Beitrag von „rubenszy“ vom 26. November 2018, 22:32

Probiere mal den wenn du Mojave installiert hast.

Beitrag von „matthias3000“ vom 26. November 2018, 22:33

Zum Thema Bluetooth verweise ich einmal auf meinen anderen Thread:

[Such USB Bluetooth-Dongle](#)

Hab beide Sticks bestellt und einfach einen von beiden angesteckt. Lief damit direkt, oob und problemlos mit der Magic Maus.

Beitrag von „Patricksworld“ vom 26. November 2018, 22:48

[Zitat von jaypack2k](#)

Sollte ich mal einen anderen [Clover installieren](#)

Du musst eigentlich nur den clover-ordner auf deinem efi-laufwerk komplett ersetzen. Ich bin gerade selber am basteln und fast fertig. Teste ersteinmal den cloverordner von rubenszy und berichte.

Anschließend hab ich hier noch einen für dich. Teste bitte auch noch meinem im Anhang

Beitrag von „jaypack2k“ vom 26. November 2018, 23:10

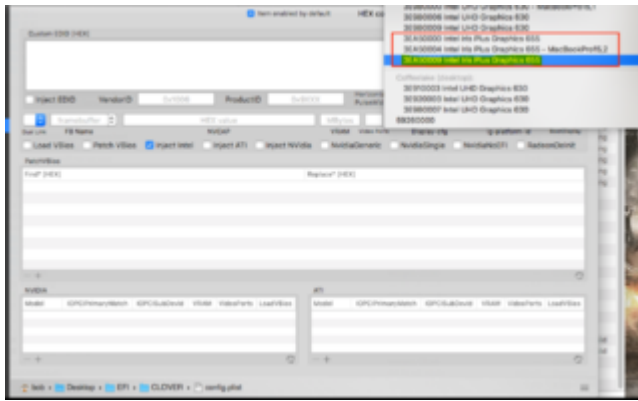
Also der von "[rubenszy](#)" geht leider nicht. Deinen teste ich morgen Abend. Ich kann leider gar nicht mehr booten und muss erstmal Backup zurück spielen. Hier ist alles platt 😊

Beitrag von „Patricksworld“ vom 26. November 2018, 23:11

um sowas aus dem weg zu gehen ist es einfach so efi ordner auf einen stick zu packen und dann via F10 z.B. vom Stick zu booten

Beitrag von „jaypack2k“ vom 27. November 2018, 06:23

SO System ist wieder hergestellt. Teste den Clover dann heute Abend. Was ich allerdings nicht verstehe, ich kann bei mir gar nicht die Grafik auswählen. Bei mir ist bei der Intel 650 Schluss.



Beitrag von „Patrickworld“ vom 27. November 2018, 20:03

Dann musst du deinen Clover configurator updaten 😊

Beitrag von „jaypack2k“ vom 27. November 2018, 20:26

@ Patrickworld - danke ich habe deinen Colver.zip von oben auf die Platte kopiert. Zusätzlich habe ich noch diese Uefi Datei drauf kopiert damit der Rechner runter fährt. Das hat er nicht getan.

Grafik läuft, Soundkarte gefunden. Card Reader geht auch. Bluetooth allerdings nicht. Liegt das daran, das es dafür keinen kext gibt oder ist das noch ein Problem was ich habe?

Schonmal 1.000 DANK.

Beitrag von „Patrickworld“ vom 27. November 2018, 21:57

Hallo. Ich bin gerade am testen. Mit meinem alten Efi ordner läuft sleep und runterfahren. Mit deiner aktuellen läuft der sound. bin gerade am kombinieren. Einzige problem ist gerade das ich privat einiges um die Ohren habe und an der Existensgründung stehe. Von daher hab ich nur so rudimentär zeit. Ich schicke dir gerne noch einen EFI-ordner. Da geht der sound aber nur über voodoo hda. Denke bis zum wochenende gibt es einen finalen bei dem alles tuttu läuft. Nehm bis dahin bitte kurz den noch zum testen.

EDIT: Und wegen BT. Da brauchst du keine Kext dafür. Das läuft auch so. Bis zum Sonntag kriegen wir unsere Kisten schon komplett zum laufen. Das einzige was länger dauern wird ist der speedstep. Denn den bekomme ich akutell nur auf 1300Mhz runter. Und das muss eigentlich bis 800Mhz gehen. Das wird aber etwas schwieriger.

Beitrag von „jaypack2k“ vom 27. November 2018, 22:03

Ich drücke Dir die Daumen für deine Privaten Angelegenheiten.

Den neuen Clover werde ich mal ausprobieren. Denke aber erst morgen Abend. Ich muss leider immer früh raus. Schon mal danke für dein Feedback.

Beitrag von „Patricksworld“ vom 27. November 2018, 23:09

OK. Teste bitte direkt den Cloverlatest. Jetzt geht sound inkl. Grafik und restart, sleep und gedöne. Bis auf das speedstep unter 1300Mhz geht jetzt alles bei mir.

Also teste bitte den im Anhang oder den von der ersten Seite. Sind identisch.

EDIT: Hab jetzt noch den von rubenszy erstellten CPUFriend.kext dazu gepackt um die Taktung zu verbessern. Gefühlt bessert das minimal was. Also noch einmal besten Dank dafür. Aber so zu 100% bin ich damit noch nicht zufrieden. Das es nicht weiter runter geht als auf 1300 Mhz scheint an apple zu liegen. Dennoch taktet der mir in ruhe zu hoch. Naja. Mal abwarten.

Beitrag von „jaypack2k“ vom 28. November 2018, 06:11

[Zitat von Patricksworld](#)

Edit by al6042 -> Bitte keine Vollzitate von Beiträgen, welche direkt über deiner Antwort stehen...

Das klingt ja Mega gut. Wird heute Abwnd getestet:)

Beitrag von „rubenszy“ vom 28. November 2018, 22:42

@[Patricksworld](#) Kannst mir mal ein gefallen tun, probiere mal die Überarbeitete ssdtPRGen.sh mit den neuen CoffeeLakeModelData, immer hin ist dein CPU in der liste und die Board-ID vom Macmini8,1 wurde mit eingefügt, sollte also eine funktionierende SSDT, das Resultat sein.


```

Usage: ./ssdtPkgGen.sh [-v] [-e] [-f] [-m] [-p] [-s] [-t] [-u] [-v] [-w] [-x] [-y] [-z] [-aa] [-ab] [-ac] [-ad] [-ae] [-af] [-ag] [-ah] [-ai] [-aj] [-ak] [-al] [-am] [-an] [-ao] [-ap] [-aq] [-ar] [-as] [-at] [-au] [-av] [-aw] [-ax] [-ay] [-az] [-ba] [-bb] [-bc] [-bd] [-be] [-bf] [-bg] [-bh] [-bi] [-bj] [-bk] [-bl] [-bm] [-bn] [-bo] [-bp] [-bq] [-br] [-bs] [-bt] [-bu] [-bv] [-bw] [-bx] [-by] [-bz] [-ca] [-cb] [-cc] [-cd] [-ce] [-cf] [-cg] [-ch] [-ci] [-cj] [-ck] [-cl] [-cm] [-cn] [-co] [-cp] [-cq] [-cr] [-cs] [-ct] [-cu] [-cv] [-cw] [-cx] [-cy] [-cz] [-da] [-db] [-dc] [-dd] [-de] [-df] [-dg] [-dh] [-di] [-dj] [-dk] [-dl] [-dm] [-dn] [-do] [-dp] [-dq] [-dr] [-ds] [-dt] [-du] [-dv] [-dw] [-dx] [-dy] [-dz] [-ea] [-eb] [-ec] [-ed] [-ee] [-ef] [-eg] [-eh] [-ei] [-ej] [-ek] [-el] [-em] [-en] [-eo] [-ep] [-eq] [-er] [-es] [-et] [-eu] [-ev] [-ew] [-ex] [-ey] [-ez] [-fa] [-fb] [-fc] [-fd] [-fe] [-ff] [-fg] [-fh] [-fi] [-fj] [-fk] [-fl] [-fm] [-fn] [-fo] [-fp] [-fq] [-fr] [-fs] [-ft] [-fu] [-fv] [-fw] [-fx] [-fy] [-fz] [-ga] [-gb] [-gc] [-gd] [-ge] [-gf] [-gg] [-gh] [-gi] [-gj] [-gk] [-gl] [-gm] [-gn] [-go] [-gp] [-gq] [-gr] [-gs] [-gt] [-gu] [-gv] [-gw] [-gx] [-gy] [-gz] [-ha] [-hb] [-hc] [-hd] [-he] [-hf] [-hg] [-hh] [-hi] [-hj] [-hk] [-hl] [-hm] [-hn] [-ho] [-hp] [-hq] [-hr] [-hs] [-ht] [-hu] [-hv] [-hw] [-hx] [-hy] [-hz] [-ia] [-ib] [-ic] [-id] [-ie] [-if] [-ig] [-ih] [-ii] [-ij] [-ik] [-il] [-im] [-in] [-io] [-ip] [-iq] [-ir] [-is] [-it] [-iu] [-iv] [-iw] [-ix] [-iy] [-iz] [-ja] [-jb] [-jc] [-jd] [-je] [-jf] [-jg] [-jh] [-ji] [-jj] [-jk] [-jl] [-jm] [-jn] [-jo] [-jp] [-jq] [-jr] [-js] [-jt] [-ju] [-jv] [-jw] [-jx] [-jy] [-jz] [-ka] [-kb] [-kc] [-kd] [-ke] [-kf] [-kg] [-kh] [-ki] [-kj] [-kk] [-kl] [-km] [-kn] [-ko] [-kp] [-kq] [-kr] [-ks] [-kt] [-ku] [-kv] [-kw] [-kx] [-ky] [-kz] [-la] [-lb] [-lc] [-ld] [-le] [-lf] [-lg] [-lh] [-li] [-lj] [-lk] [-ll] [-lm] [-ln] [-lo] [-lp] [-lq] [-lr] [-ls] [-lt] [-lu] [-lv] [-lw] [-lx] [-ly] [-lz] [-ma] [-mb] [-mc] [-md] [-me] [-mf] [-mg] [-mh] [-mi] [-mj] [-mk] [-ml] [-mm] [-mn] [-mo] [-mp] [-mq] [-mr] [-ms] [-mt] [-mu] [-mv] [-mw] [-mx] [-my] [-mz] [-na] [-nb] [-nc] [-nd] [-ne] [-nf] [-ng] [-nh] [-ni] [-nj] [-nk] [-nl] [-nm] [-nn] [-no] [-np] [-nq] [-nr] [-ns] [-nt] [-nu] [-nv] [-nw] [-nx] [-ny] [-nz] [-oa] [-ob] [-oc] [-od] [-oe] [-of] [-og] [-oh] [-oi] [-oj] [-ok] [-ol] [-om] [-on] [-oo] [-op] [-oq] [-or] [-os] [-ot] [-ou] [-ov] [-ow] [-ox] [-oy] [-oz] [-pa] [-pb] [-pc] [-pd] [-pe] [-pf] [-pg] [-ph] [-pi] [-pj] [-pk] [-pl] [-pm] [-pn] [-po] [-pp] [-pq] [-pr] [-ps] [-pt] [-pu] [-pv] [-pw] [-px] [-py] [-pz] [-qa] [-qb] [-qc] [-qd] [-qe] [-qf] [-qg] [-qh] [-qi] [-qj] [-qk] [-ql] [-qm] [-qn] [-qo] [-qp] [-qq] [-qr] [-qs] [-qt] [-qu] [-qv] [-qw] [-qx] [-qy] [-qz] [-ra] [-rb] [-rc] [-rd] [-re] [-rf] [-rg] [-rh] [-ri] [-rj] [-rk] [-rl] [-rm] [-rn] [-ro] [-rp] [-rq] [-rr] [-rs] [-rt] [-ru] [-rv] [-rw] [-rx] [-ry] [-rz] [-sa] [-sb] [-sc] [-sd] [-se] [-sf] [-sg] [-sh] [-si] [-sj] [-sk] [-sl] [-sm] [-sn] [-so] [-sp] [-sq] [-sr] [-ss] [-st] [-su] [-sv] [-sw] [-sx] [-sy] [-sz] [-ta] [-tb] [-tc] [-td] [-te] [-tf] [-tg] [-th] [-ti] [-tj] [-tk] [-tl] [-tm] [-tn] [-to] [-tp] [-tq] [-tr] [-ts] [-tt] [-tu] [-tv] [-tw] [-tx] [-ty] [-tz] [-ua] [-ub] [-uc] [-ud] [-ue] [-uf] [-ug] [-uh] [-ui] [-uj] [-uk] [-ul] [-um] [-un] [-uo] [-up] [-uq] [-ur] [-us] [-ut] [-uu] [-uv] [-uw] [-ux] [-uy] [-uz] [-va] [-vb] [-vc] [-vd] [-ve] [-vf] [-vg] [-vh] [-vi] [-vj] [-vk] [-vl] [-vm] [-vn] [-vo] [-vp] [-vq] [-vr] [-vs] [-vt] [-vu] [-vv] [-vw] [-vx] [-vy] [-vz] [-wa] [-wb] [-wc] [-wd] [-we] [-wf] [-wg] [-wh] [-wi] [-wj] [-wk] [-wl] [-wm] [-wn] [-wo] [-wp] [-wq] [-wr] [-ws] [-wt] [-wu] [-wv] [-ww] [-wx] [-wy] [-wz] [-xa] [-xb] [-xc] [-xd] [-xe] [-xf] [-xg] [-xh] [-xi] [-xj] [-xk] [-xl] [-xm] [-xn] [-xo] [-xp] [-xq] [-xr] [-xs] [-xt] [-xu] [-xv] [-xw] [-xx] [-xy] [-xz] [-ya] [-yb] [-yc] [-yd] [-ye] [-yf] [-yg] [-yh] [-yi] [-yj] [-yk] [-yl] [-ym] [-yn] [-yo] [-yp] [-yq] [-yr] [-ys] [-yt] [-yu] [-yv] [-yw] [-yx] [-yy] [-yz] [-za] [-zb] [-zc] [-zd] [-ze] [-zf] [-zg] [-zh] [-zi] [-zj] [-zk] [-zl] [-zm] [-zn] [-zo] [-zp] [-zq] [-zr] [-zs] [-zt] [-zu] [-zv] [-zw] [-zx] [-zy] [-zz] [-aa] [-ab] [-ac] [-ad] [-ae] [-af] [-ag] [-ah] [-ai] [-aj] [-ak] [-al] [-am] [-an] [-ao] [-ap] [-aq] [-ar] [-as] [-at] [-au] [-av] [-aw] [-ax] [-ay] [-az] [-ba] [-bb] [-bc] [-bd] [-be] [-bf] [-bg] [-bh] [-bi] [-bj] [-bk] [-bl] [-bm] [-bn] [-bo] [-bp] [-bq] [-br] [-bs] [-bt] [-bu] [-bv] [-bw] [-bx] [-by] [-bz] [-ca] [-cb] [-cc] [-cd] [-ce] [-cf] [-cg] [-ch] [-ci] [-cj] [-ck] [-cl] [-cm] [-cn] [-co] [-cp] [-cq] [-cr] [-cs] [-ct] [-cu] [-cv] [-cw] [-cx] [-cy] [-cz] [-da] [-db] [-dc] [-dd] [-de] [-df] [-dg] [-dh] [-di] [-dj] [-dk] [-dl] [-dm] [-dn] [-do] [-dp] [-dq] [-dr] [-ds] [-dt] [-du] [-dv] [-dw] [-dx] [-dy] [-dz] [-ea] [-eb] [-ec] [-ed] [-ee] [-ef] [-eg] [-eh] [-ei] [-ej] [-ek] [-el] [-em] [-en] [-eo] [-ep] [-eq] [-er] [-es] [-et] [-eu] [-ev] [-ew] [-ex] [-ey] [-ez] [-fa] [-fb] [-fc] [-fd] [-fe] [-ff] [-fg] [-fh] [-fi] [-fj] [-fk] [-fl] [-fm] [-fn] [-fo] [-fp] [-fq] [-fr] [-fs] [-ft] [-fu] [-fv] [-fw] [-fx] [-fy] [-fz] [-ga] [-gb] [-gc] [-gd] [-ge] [-gf] [-gg] [-gh] [-gi] [-gj] [-gk] [-gl] [-gm] [-gn] [-go] [-gp] [-gq] [-gr] [-gs] [-gt] [-gu] [-gv] [-gw] [-gx] [-gy] [-gz] [-ha] [-hb] [-hc] [-hd] [-he] [-hf] [-hg] [-hh] [-hi] [-hj] [-hk] [-hl] [-hm] [-hn] [-ho] [-hp] [-hq] [-hr] [-hs] [-ht] [-hu] [-hv] [-hw] [-hx] [-hy] [-hz] [-ia] [-ib] [-ic] [-id] [-ie] [-if] [-ig] [-ih] [-ii] [-ij] [-ik] [-il] [-im] [-in] [-io] [-ip] [-iq] [-ir] [-is] [-it] [-iu] [-iv] [-iw] [-ix] [-iy] [-iz] [-ja] [-jb] [-jc] [-jd] [-je] [-jf] [-jg] [-jh] [-ji] [-jj] [-jk] [-jl] [-jm] [-jn] [-jo] [-jp] [-jq] [-jr] [-js] [-jt] [-ju] [-jv] [-jw] [-jx] [-jy] [-jz] [-ka] [-kb] [-kc] [-kd] [-ke] [-kf] [-kg] [-kh] [-ki] [-kj] [-kk] [-kl] [-km] [-kn] [-ko] [-kp] [-kq] [-kr] [-ks] [-kt] [-ku] [-kv] [-kw] [-kx] [-ky] [-kz] [-la] [-lb] [-lc] [-ld] [-le] [-lf] [-lg] [-lh] [-li] [-lj] [-lk] [-ll] [-lm] [-ln] [-lo] [-lp] [-lq] [-lr] [-ls] [-lt] [-lu] [-lv] [-lw] [-lx] [-ly] [-lz] [-ma] [-mb] [-mc] [-md] [-me] [-mf] [-mg] [-mh] [-mi] [-mj] [-mk] [-ml] [-mm] [-mn] [-mo] [-mp] [-mq] [-mr] [-ms] [-mt] [-mu] [-mv] [-mw] [-mx] [-my] [-mz] [-na] [-nb] [-nc] [-nd] [-ne] [-nf] [-ng] [-nh] [-ni] [-nj] [-nk] [-nl] [-nm] [-nn] [-no] [-np] [-nq] [-nr] [-ns] [-nt] [-nu] [-nv] [-nw] [-nx] [-ny] [-nz] [-oa] [-ob] [-oc] [-od] [-oe] [-of] [-og] [-oh] [-oi] [-oj] [-ok] [-ol] [-om] [-on] [-oo] [-op] [-oq] [-or] [-os] [-ot] [-ou] [-ov] [-ow] [-ox] [-oy] [-oz] [-pa] [-pb] [-pc] [-pd] [-pe] [-pf] [-pg] [-ph] [-pi] [-pj] [-pk] [-pl] [-pm] [-pn] [-po] [-pp] [-pq] [-pr] [-ps] [-pt] [-pu] [-pv] [-pw] [-px] [-py] [-pz] [-qa] [-qb] [-qc] [-qd] [-qe] [-qf] [-qg] [-qh] [-qi] [-qj] [-qk] [-ql] [-qm] [-qn] [-qo] [-qp] [-qq] [-qr] [-qs] [-qt] [-qu] [-qv] [-qw] [-qx] [-qy] [-qz] [-ra] [-rb] [-rc] [-rd] [-re] [-rf] [-rg] [-rh] [-ri] [-rj] [-rk] [-rl] [-rm] [-rn] [-ro] [-rp] [-rq] [-rr] [-rs] [-rt] [-ru] [-rv] [-rw] [-rx] [-ry] [-rz] [-sa] [-sb] [-sc] [-sd] [-se] [-sf] [-sg] [-sh] [-si] [-sj] [-sk] [-sl] [-sm] [-sn] [-so] [-sp] [-sq] [-sr] [-ss] [-st] [-su] [-sv] [-sw] [-sx] [-sy] [-sz] [-ta] [-tb] [-tc] [-td] [-te] [-tf] [-tg] [-th] [-ti] [-tj] [-tk] [-tl] [-tm] [-tn] [-to] [-tp] [-tq] [-tr] [-ts] [-tt] [-tu] [-tv] [-tw] [-tx] [-ty] [-tz] [-ua] [-ub] [-uc] [-ud] [-ue] [-uf] [-ug] [-uh] [-ui] [-uj] [-uk] [-ul] [-um] [-un] [-uo] [-up] [-uq] [-ur] [-us] [-ut] [-uu] [-uv] [-uw] [-ux] [-uy] [-uz] [-va] [-vb] [-vc] [-vd] [-ve] [-vf] [-vg] [-vh] [-vi] [-vj] [-vk] [-vl] [-vm] [-vn] [-vo] [-vp] [-vq] [-vr] [-vs] [-vt] [-vu] [-vv] [-vw] [-vx] [-vy] [-vz] [-wa] [-wb] [-wc] [-wd] [-we] [-wf] [-wg] [-wh] [-wi] [-wj] [-wk] [-wl] [-wm] [-wn] [-wo] [-wp] [-wq] [-wr] [-ws] [-wt] [-wu] [-wv] [-ww] [-wx] [-wy] [-wz] [-xa] [-xb] [-xc] [-xd] [-xe] [-xf] [-xg] [-xh] [-xi] [-xj] [-xk] [-xl] [-xm] [-xn] [-xo] [-xp] [-xq] [-xr] [-xs] [-xt] [-xu] [-xv] [-xw] [-xx] [-xy] [-xz] [-ya] [-yb] [-yc] [-yd] [-ye] [-yf] [-yg] [-yh] [-yi] [-yj] [-yk] [-yl] [-ym] [-yn] [-yo] [-yp] [-yq] [-yr] [-ys] [-yt] [-yu] [-yv] [-yw] [-yx] [-yy] [-yz] [-za] [-zb] [-zc] [-zd] [-ze] [-zf] [-zg] [-zh] [-zi] [-zj] [-zk] [-zl] [-zm] [-zn] [-zo] [-zp] [-zq] [-zr] [-zs] [-zt] [-zu] [-zv] [-zw] [-zx] [-zy] [-zz]

```

Beitrag von „jaypack2k“ vom 29. November 2018, 09:31

Nochmal eine Frage zu Bluetooth, findet Ihr denn Geräte mit dem eingebauten Chip oder nutzt Ihr einen Dongle?

Beitrag von „Patricksworld“ vom 29. November 2018, 19:28

Die geräte gehen. Das kann aber daran liegen, das du quasi meine DSDT nutzt. Wenn du mal in den Einstellungen beim netzwerk nachsiehst und bei über diesen PC schätze ich mal, das da bei dir keine Macadresse auftaucht sonder nur 00-00-00 und in den Netzwerkgeräten wahrscheinlich garnichts. Wenn du dich bis zum Samstag gedulden kannst, dann können wir das gerne gemeinsam am Wochenden fixen.

Dann findest du auch was mit dem eingebauten Bluetooth. Ich hatte zum Anfang das gleiche Problem.

Du kannst aber auch schon einmal deine native DSDT auslesen via clover F4 und dann mal deine originale DSDT hier hochladen.

MFG Patrick

Beitrag von „jaypack2k“ vom 29. November 2018, 22:44

Hallo Patrick,

na klar kann ich warten. Ich habe allerdings eine Mac Adresse im Netzwerk. Ich habe Dir mal meine DSDT hochgeladen. Ich hoffe, ich habe das jetzt richtig gemacht.

Also ich habe in Einstellungen / Netzwerk geschaut und dort habe ich eine Mac Adresse.

Beitrag von „optim2004“ vom 1. Dezember 2018, 06:32

Hello, [Patricksworld](#)

Thank you for the files - i installed macos to NUC8i7BEH and run vey well!

About Bluetooth - intel WLAN/Bluetooth card in NUC don't have firmware and install this firmware every boot at start in Windows

If you start windows and after start macos (IMPORTANT - only without manual switch off energy) - bluetooth working fine

bluetooth Rehabman kext patch **only for Broadcom cards**

I bought usb bluetooth BCM20702A0 chip and work very well with Magic Mouse after install

Rehabman Bluetooth patch

link <https://www.citilink.ru/catalogue/equipment/netcards/341953/> - maybe you will find same in Germany

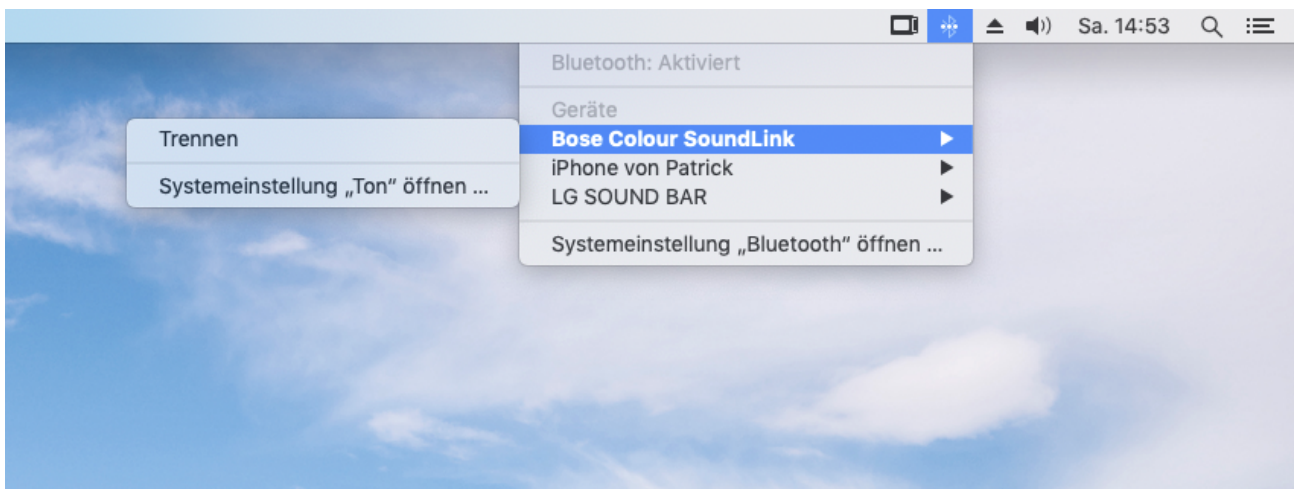
I hope the information will help you

Beitrag von „Patricksworld“ vom 1. Dezember 2018, 14:54

Hello [optim2004](#) and welcome to the hackintoshforum. Thx for your feedback, that it is also working for you.

The intel bluetooth is working fine for me. I installed Windows / Linux / and OSX on the samsung NVME and on all

operating systems works like charm with internal bluetooth. So no USB-stick is needed.



Beitrag von „Patricksworld“ vom 1. Dezember 2018, 16:38

rubenszy auch das neue script funktioniert leider nicht. Allerdings habe ich jetzt noch einmal erneut eine SSDt über MaclASL erstellt und den 800MHZ patch dazu gepackt. Und siehe da. Es

läuft wie geschnitten Brot.

CPU taktet nur auch auf 800Mhz. Wobei der Rehabmann meinte das ganze geht von Apple aus nur bis 1200 Mhz. Ist alles quark. Läuft jetzt endlich.

Der Intelpowermanager log ist dabei.

Beitrag von „jaypack2k“ vom 1. Dezember 2018, 17:21

@ Partick kannst Du mir nochmal einen Tipp geben wie ich das mit dem Bluetooth hinbekomme?

Beitrag von „Patricksworld“ vom 1. Dezember 2018, 18:04

ja. hatte dir ne dsdt zum testen zugesendet. wenn du morgen nochmal zeit hast, können wir auch nochmal via teamviewer deine kiste checken. Kann ja nicht so ein hexenwerk sein.

Beitrag von „jaypack2k“ vom 1. Dezember 2018, 18:25

Dank, teste ich später und melde mich nochmal ob es geklappt hat ...

Beitrag von „matthias3000“ vom 3. Dezember 2018, 10:03

Mal ein kurzes Feedback von mir:

Speedstep bleibt bei mir noch immer bei 1300 stehen... habe den kompletten Clover-Ordner

aus dem 1. Post verwendet. Bios bereits einmal auf Defaults gesetzt.

Beitrag von „jaypack2k“ vom 3. Dezember 2018, 11:02

Hallo matthias ,

Ich habe auch mit der Hilfe von Patrick am Wochenende die 800 MHz noch nicht zum laufen bekommen. Probiere da aber nochmal.

Mich würde aber mal interessieren ob Du im System / Netzwerk einen Bluetooth Adapter hast.

Ich habe exakt die gleichen Einstellungen wie Patrick nur geht bei mir kein Bluetooth.

Ich probiere heute Abend nochmal etwas aus und schaue ob es was bringt.

Mich interessiert aber wie es bei Dir ist.

Beitrag von „matthias3000“ vom 3. Dezember 2018, 11:12

Ich habe eh einen separaten Bluetooth-Dongel per USB angeschlossen und den internen deshalb noch im Bios deaktiviert. Bis vor kurzem war der Interne ja nicht zu gebrauchen ;)...

Müsste ich mal testen.

Beitrag von „jaypack2k“ vom 3. Dezember 2018, 11:17

Welchen externen hast Du gekauft?

Würdest Du das vielleicht einmal für mich testen ob das läuft? Würde mich sehr interessieren.

Beitrag von „matthias3000“ vom 3. Dezember 2018, 11:49

hab den:

[Speedlink](#)

Hab den i7

Beitrag von „jaypack2k“ vom 3. Dezember 2018, 11:52

Danke, Probiere aber bitte mal das Bluetooth on Board bei Gelegenheit nochmal aus.

Beitrag von „matthias3000“ vom 3. Dezember 2018, 12:00

Also ohne USB-Stick zeigt er zwar Bluetooth ON an, aber bekomme keine Verbindung etc...

Kann Bluetooth auch nicht ausschalten.

Also irgendetwas stimmt da wohl nicht...

Beitrag von „jaypack2k“ vom 3. Dezember 2018, 12:34

Schau mal in Systemeinstellungen, Netzwerk ob dort ein Bluetooth Adapter angezeigt wird. Klingt aber so wie bei mir auch.

Beitrag von „matthias3000“ vom 3. Dezember 2018, 12:35

Bluetooth PAN ist dort zu sehen

Beitrag von „jaypack2k“ vom 3. Dezember 2018, 12:50

Aha, das ist bei mir nicht der Fall. Aber finden tust Du kein Gerät?. Du nutzt auch den Clover Ordner von Patrick? Hast Du wlan im BIOS an oder aus? Vielleicht ist das wirklich ein Unterschied zwischen dem I5 und I7.

Beitrag von „matthias3000“ vom 3. Dezember 2018, 12:55

Genau, finde kein Gerät. Ist natürlich im Bios eingeschaltet und ich nutze den kompletten Ordner von Patrick.

Beitrag von „jaypack2k“ vom 3. Dezember 2018, 12:57

Bluetooth an, WLAN auch an oder aus?

Beitrag von „matthias3000“ vom 3. Dezember 2018, 12:59

Wlan hab ich aus

EDIT:

Wlan an oder aus macht keinen Unterschied

Beitrag von „jaypack2k“ vom 3. Dezember 2018, 13:04

Ok, bei mir ist wlan an und ich habe den Bluetooth Adapter nicht Inter System / Netzwerk. Ich ändere das später mal, war noch eine Idee von Patrick. Ich berichte mal ob sich etwas ändert. Danke das Du geschaut hast.

Hast Du mal ein anderes System gebootet ob Bluetooth da funktioniert?

Beitrag von „matthias3000“ vom 3. Dezember 2018, 13:06

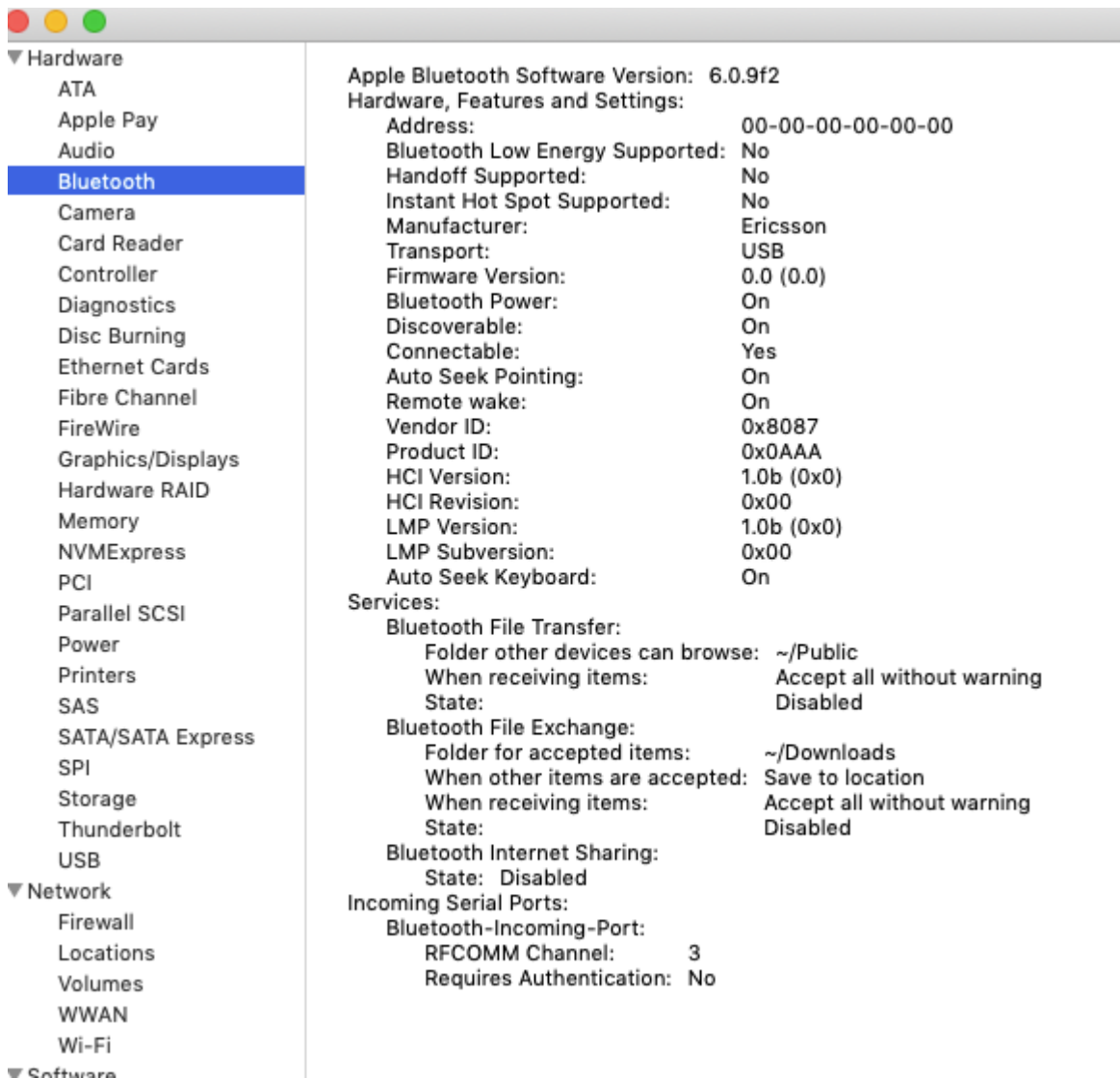
Hab leider auf die schnelle keine andere Platte um mal Windows zu installieren... Also nein, bisher kein Gegencheck

Beitrag von „jaypack2k“ vom 3. Dezember 2018, 13:09

Gibt Parted Magic, ist ein Linux Stick. Gab es mal kostenlos als Download. Damit habe ich getestet. Vielleicht findest du das. Kannst Du auf einen USB Stick installieren und davon Booten.

Beitrag von „matthias3000“ vom 3. Dezember 2018, 13:26

Der Bluetoothadapter hat auch keine Adresse, vermutlich wird das so nix ;)...



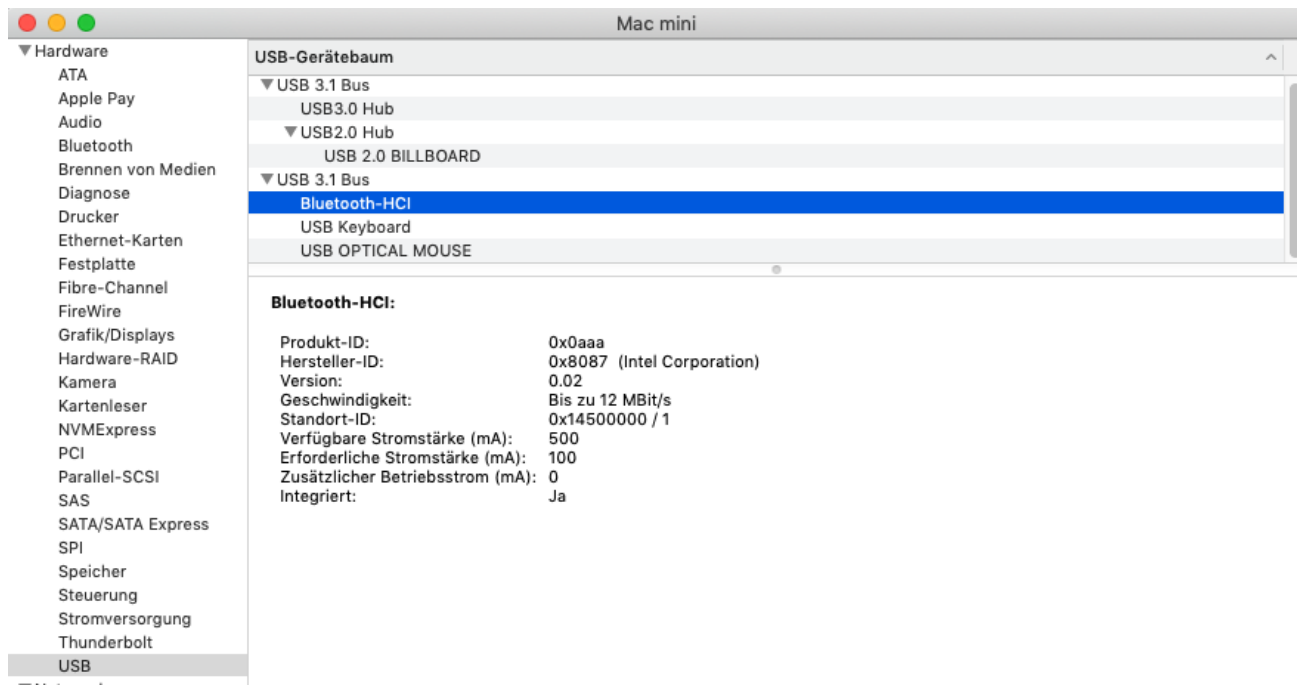
Beitrag von „jaypack2k“ vom 3. Dezember 2018, 13:37

Gleiche Problem wie bei mir auch. Patrick hatte das Anfangs auch aber bei dem geht es jetzt. Er weiß aber nicht mehr was er geändert hat. Da wir gleichen Clover nutzen, müsste das bei uns auch gehen. Total merkwürdig...

Beitrag von „Patricksworld“ vom 3. Dezember 2018, 17:59

Jap. Und ich weiß nicht woran das liegt. Bei mir läuft bt ohne probleme. Ich habe mal screenshots vom kompletten BIOS gemacht.

Außerdem ist noch die Frage. Wird bei euch das BT unter USB3.1 eingebunden?



Beitrag von „Patricksworld“ vom 3. Dezember 2018, 18:08

Ok. Ich hab den fehler gefunden. Nach dem ich den USB-C adapter getrennt habe. Ist bei mir auch das Bluetooth verschwunden und die Mac-Adresse auf 00-00-00-00-00-00-00 gesprungen.

Also hängt es an der USB Konfiguration.

Beitrag von „Patricksworld“ vom 3. Dezember 2018, 18:28

Ok. Ich habe es jetzt noch einmal getestet. Bei mir funktionierte es jetzt definitiv so. Wenn das Gerät mit der mac 00-00-00-00-00-00 angezeigt wird, ist das schon die halbe miete. Ihr müsst einmal in Windows booten. Euch mit einem

Bluetooth gerät verbinden und dann wieder ins MacOS zurück. Und siehe da. Bluetooth läuft wie von geisterhand. Das Phänomen wurde auch schon unter linux beschrieben, das da BT auf magische weise deaktiviert wurde und wie von Geisterhand

von Windows wiederbelebt wird.

Beitrag von „matthias3000“ vom 3. Dezember 2018, 19:23

Erst mal vielen Dank für deine Mühe!!!

Wie lange wirkt denn das Ganze? Bis das Gerät einmal ganz vom Strom genommen wurde?

Das Thema Speedstep beschäftigt mich allerdings mehr ;P

Beitrag von „Patricksworld“ vom 3. Dezember 2018, 19:25

Nö. Das ging bei mir die ganze zeit. Bis ich mitten im laufen das USB-C kabel getrennt habe. Sonst läuft das ding solide durch. Einmalig aktivieren und gut ist. Du kannst theoretisch auch

einfach

mit Rufus ein Win10– Win8.1 to go stick erstellen. So brauchst du nicht zwangsläufig den ganzen Mischst erst installieren.

Speedstep ist auch so ein Thema. Mit meinem Cloverordner, meinen BIOS-Einstellungen kommt die Kiste nicht wenigstens runter auf 1000MHz?

Beitrag von „matthias3000“ vom 3. Dezember 2018, 19:29

Bei mir dauert es mit Testen wohl wieder 2 Tage, da das gute Stück im Office steht....

Bisher ist er bei 1300 festgenagelt.

Ist es normal, dass der Takt jede Sekunde springt? Unter Windows bleibt die Frequenz im Leerlauf meist längere Zeit konstant (im Allgemeinen, nicht auf den NUC bezogen!). Beim Hackintosh springt die Frequenz gefühlt jede Sekunde.

Werde das die Tage mal auf dem MacBook Pro vergleichen 😊

Beitrag von „Patricksworld“ vom 3. Dezember 2018, 19:35

Also beim originalen Macbook Air hüpft die Kiste auch fröhlich hoch und runter.

Beitrag von „matthias3000“ vom 3. Dezember 2018, 19:39

Danke für die Info!

Wie gesagt, BIOS checke ich Ende der Woche.

Windows werd ich dann wohl auch mal installieren...

Beitrag von „jaypack2k“ vom 3. Dezember 2018, 20:54

So, Windows installiert, einmal eingeschaltet und Kopfhörer angeschlossen. Danach MAC OSX gebootet. Unfassbar es läuft nun. Echt total komisch.

@ Patrick - vielen Dank.

Jetzt muss ich auch nochmal an Speedstep ran. Aber das nach und nach.

Beitrag von „Patricksworld“ vom 3. Dezember 2018, 21:32

So soll es sein. Und wieder 3,99€ für einen Bluetooth stick gesparrt. Obwohl es die auch schon für 1€ von den Chinessen gibt. Aber dann muss man auch noch 4 Wochen warten. Von daher ist einmal den Weg über windows zu gehen doch der günstigste 😊

Zumal du jetzt auch keinen dämliches dongle dafür brauchst. Und...

Du hast BT 5.0!!!

Beitrag von „Patricksworld“ vom 4. Dezember 2018, 00:31

[matthias3000](#) du brauchst auch kein Windows zu installieren. Hab gerade ne kurze anleitung geschrieben wie du dir nen [Win10 USB to go mit OSX](#) erstellen kannst. Dann brauchst du nicht extra windows zu installieren um das kurz zu aktivieren.

Beitrag von „matthias3000“ vom 6. Dezember 2018, 08:08

kurzes Feedback:

hatte mein Bios nochmals auf default gesetzt und dann lediglich Secure Boot und PXE Boot deaktiviert, leider keine Chance beim Speedstep...

Bluetooth teste ich zeitnah 😊

Beitrag von „jaypack2k“ vom 7. Dezember 2018, 09:27

Bei mir ist der Speedstep auch nicht nicht sauber.

Beitrag von „matthias3000“ vom 7. Dezember 2018, 09:42

Bluetooth läuft derzeit, hatte nun doch einmal kurz Windows 10 installiert und dann auch direkt das aktuelle Bios eingespielt.

Bis auf Speedstep bin ich derzeit echt glücklich mit dem Kleinen.

Beitrag von „thanman“ vom 8. Dezember 2018, 10:17

thanks for this post and to the original poster. The CLOVER.zip folder worked very well on a fresh install on my NUC.

One thing is I have a NUC8i5BEK. I've tried Intel GFX and HDMI Audio which works great but Ethernet does not work at all.

I don't have a en0 in ifconfig. I have confirmed IntelMausiEthernet.kext is in EFI/kexts/Other and it appears loaded when I run kextstat as version 2.4.0d0. I am on Mojave 10.14.2.

Is there anything simple / basic I can try?

Beitrag von „Twisterking“ vom 9. Dezember 2018, 18:26

Servus zusammen,

Erstmal vielen vielen Dank an [Patricksworld](#) für die ganze Arbeit und das zur Verfügung stellen von EFI Ordner, BIOS Screenshots und und und. Bin bis jetzt nur "das Tonyforum" gewohnt, da gehts ganz anders zu und alles is deutlich verwirrender als hier. 😄

Ich möchte mir nun auch so einen NUC zulegen, habe ein wenig Hackintosh Erfahrung aber bin "ein gebranntes Kind", da ich oft unerklärliche Probleme hatte die für mich schier unüberwindbar schienen.

Hier meine recht kurze Einkaufsliste: <https://geizhals.at/?cat=WL-1096148>

Überseh ich was oder is das alles was ich brauche?

Noch eine Frage: Bei meinem jetzigen Hackintosh nutze ich einen USB WiFi Dongle, bin aber mäßig zufrieden mit dem Ding. Kann mir hier jmd einen empfehlen der zuverlässig funktioniert? Brauche zwingend WiFi in meinem NUC. 😊

Vielen Dank für eure Hilfe im Voraus,

Ig

Patrick

Beitrag von „al6042“ vom 9. Dezember 2018, 19:07

Hallo und herzlich Willkommen im Forum... 😊

Solange die Original Intel WLAN-Karte verlötet ist, sehe ich da eher schwarz, was den Wechsel auf eine andere Karte angeht.

Beitrag von „Twisterking“ vom 9. Dezember 2018, 22:09

Na dass die eingebaute WLAN Karte fix verlötet is is mir bewusst. Daher meinte ich ja, so ein USB WLAN Stick hilft da ja normalerweise?! Habe bei meinem aktuellen Hackintosh so einen Stick, mit eigenem Treiber und eigenem Programm, also nicht Airport. Gibts vll doch eine Möglichkeit zB die eingebaute Intel Karte im BIOS zu deaktivieren und einen USB WLAN Stick zu finden, den man via kext sogar über Airport ansteuern kann?! Bzw kennt hier jemand einen guten USB WLAN Stick wo der Treiber + Programm was taugt?

Beitrag von „al6042“ vom 9. Dezember 2018, 22:25

Nope, das wird nicht gehen...

Die Airport Funktion ist an die PCIe basierenden WLAN-Karten gebunden.

Das liegt an der Integration der Karten in die Apple-eigene WLAN-Geschichte.

Die USB-Teile können nicht damit arbeiten und somit ist die Funktion auch nicht verfügbar.

Beitrag von „Twisterking“ vom 10. Dezember 2018, 11:26

Okay verstehe macht Sinn. Daher meine Frage, ob jemand einen Stick bzw. Treiber/Programm kennt, das vernünftig funktioniert, automatisch reconnected und all diese dinge.

Beitrag von „Patrickworld“ vom 10. Dezember 2018, 18:50

Also. Es gibt genug sticks. Kann auch gerne noch einmal schauen, was ich für einen hier habe. Ich hatte mir den NUC bestellt, damit ich ~~2 4k-Bildschirme mit 60Hz~~

(EDIT: Es geht nur einer mit 60hz und der zweite mit 30Hz) betreiben kann. Wenn du das nicht unbedingt brauchst, würde ich an deiner Stelle einen Gigabyte Brix nehmen. Da kannst du nämlich das Wlanmodul tauschen und auch Airdrop und co benutzen. Wäre eher die Empfehlung von mir. Wenns unbedingt ein NUC sein soll, dann kannst du auch zu einem etwas älteren Modell greifen, wo man Wlan noch tauschen konnte. Wenn dir das alles egal ist und du dich ernsthaft mit einem Wlanstick anfreunden willst, dann kannst du getrost [zu diesem hier](#) greifen. Den hatte ich ohne Probleme unter Mojave am NUC benutzen können.

MFG Patrick

Beitrag von „Harper Lewis“ vom 10. Dezember 2018, 18:55

Der Wlan Adapter ist aber ganz schön [groß](#) 😞

Beitrag von „Twisterking“ vom 10. Dezember 2018, 22:16

Danke für eure Antworten!

Hab mir den Gigabyte Brix jetzt angesehen und mich stören hier ein paar Dinge: schwächere CPU (kleinerer TDP, geringerer Boost-Clock), schwächere verbaute GPU, kein Thunderbolt 3 (für mich nicht unwichtig), teurer.

Von daher denk ich kann ich ohne airdrop etc leben (brauch ich eh nicht), nur das Wifi soll stabil laufen, wenn auch ohne Airport. 😊

Danke für den Link bzgl. WLAN Stick, dann kauf ich den! 😊

Eine letzte Bitte [Patricksworld](#) : könntest du noch den passenden Treiber für Mojave für den Stick verlinken? Oder wo bekomme ich den her? War in der Vergangenheit bei manchen "NoName Sticks" manchmal etwas schwierig den richtigen passenden Treiber zu finden.

Vielen Dank nochmals an alle, bin begeistert wie hilfsbereit hier alle sind! 😊

Beitrag von „matthias3000“ vom 13. Dezember 2018, 09:44

Bisher läuft der Kleine ohne zu meckern, auch das letzte macOS Beta Update hat er problemlos geschluckt 😊

Bald soll er seinen Dienst offiziell als Desktoprechner im neuen Haus antreten und da kommen noch ein paar Hardwarewünsche auf:

Ich würde gern 2 Monitore (wohl 27") betreiben, was ja über HDMI und DisplayPort funktionieren sollte. ABER: durch die neuen Möglichkeiten im Netzwerk wäre eine 10G Thunderbolt 3 Netzwerkkarte auch wünschenswert...

Gibt es eine USB-C Dockingstation an der ich einen Monitor + Thunderbolt 3 Netzwerkkarte betreiben kann, die auch mehr wie 1080p unterstützt und auch noch kompatibel ist? 😄

Beitrag von „Patricksworld“ vom 14. Dezember 2018, 00:09

mit netzwerk kann ich nichts sagen. Aber mehr als 1080p sind kein Problem. bei mir läuft die kiste mit 2x 4K monitoren über usb-c

Beitrag von „DSM2“ vom 14. Dezember 2018, 05:34



Sorry....

Nicht USB C... Thunderbolt!

Beitrag von „slanted_bluu“ vom 21. Dezember 2018, 17:22

Hallo an Alle,

bin neu hier und das Thema Hackintosh ist für mich ebenso Neuland.

Ich hab den NUC und die gleiche SSD hier bei mir liegen, steige aber noch nicht so ganz durch wie und was ich machen muss und wo ich vor allem loslegen muss.

Wollte eigentlich nur kurz nachfragen ob die Anleitung denn noch in Planung ist und ob es dann eine Step by step Anleitung wäre von vorne bis hinten?

Danke schon mal!

Beitrag von „sarkdavidson“ vom 23. Dezember 2018, 15:47

Hey guys, can anyone share an EFI folder which is for the installation of Mojave? I am using the NUC8i7BEH with 16GB*1 and Crucial 1000G MX500 installed. I tried rehabman's EFI, but no success. I am so confused.

Beitrag von „Patricksworld“ vom 25. Dezember 2018, 17:47

Hello [sarkdavidson](#) , my efi folder is linked in my first post. [Try this one](#)

Auch herzlich willkommen an [slanted bluu](#) .

Grundsätzlich war noch eine Step-by-Step anleitung geplant. Leider läuft das Speedstepping noch nicht richtig und ich wollte das die Kiste perfekt läuft. Aber ich erstelle auch gerne ein Vorab ohne korrektes Speedstepping. Im Grunde kannst du aber auch einfach einen Stick nach [Wiki eintrag erstellen](#) und dann schlicht weg den Ordner aus meinem Eingangsordner auf den Stick kopieren. Dann solltest du es wie an einem normalen Mac installieren können.

Beitrag von „Twisterking“ vom 25. Dezember 2018, 19:51

Was tut er denn aktuell bzw. was tut er nicht?

Läuft er immer auf max clock? Funzt der Turboboost nicht richtig?

Ich werd mir die Tage den NUC8i5BEK zulegen mit 2x 8GB RAM und 250er 970 Evo, mal schauen ob die Kiste mit deinem EFI out-of-the-box läuft oder obs Probleme gibt. Kann mir eigentlich nicht vorstellen dass i5 vs i7 oder andere RAM Probleme macht was EFI bzw. Treiber, KEXTs etc. betrifft?! Oder was meint ihr?

Beitrag von „Patricksworld“ vom 28. Dezember 2018, 11:07

Nein nur Mut. Und er taktet halt leider nicht bis auf 800 MHZ runter. Das minimale was ich bisher erreicht habe sind 1000Mhz. Manche berichten auch über nur 1300 minimal und bis 4,2 GHZ.

Das ist kein Weltuntergang. Aber eben nicht perfekt. Was funktioniert und was nicht steht alles auf der Ersten Seite. Und der EFI-ordner funktioniert auch mit dem i5 ohne Probleme.

Beitrag von „eltanque“ vom 28. Dezember 2018, 12:44

[Patricksworld](#) funktioniert die EFI auch mit NUC7i3BEH ?

Beitrag von „derBehringer“ vom 28. Dezember 2018, 12:47

Hi,

ich plane mir den NUC8i7BEH zu holen und will hierbei Mojave und ein Fusiondrive machen, so wie ich das sehe scheint nur WLAN nicht zu gehen und das Speedstep noch nicht richtig, richtig?

Kann ich getrost diese beiden für das Fusiondrive nehmen?

- Samsung MZ-N6E500BW 860 EVO
- Seagate ST2000LM015 Barracuda 2 TB

Geht Displayport? Oder muss ich einen Thunderbolt auf Displayport Adapter nehmen, oder einfach solch ein Kabel?

<https://www.amazon.de/ICZI-Dis...derbolt+displayport&psc=1>

LG Daniel

Beitrag von „Patricksworld“ vom 28. Dezember 2018, 13:34

Also dein Kabel wird nicht funktionieren. Entweder du holst dir [sowas hier in der Art](#) oder nutzt wie ich ein USB-C auf HDMI adapter. [Der hier](#) ist bei mir im Einsatz.

Die Seagate HDD sollte passen. Die genau Breite kann ich dir aber nicht versprechen. Ich muss mir noch ein HDD-Caddy für meine drucken, da meine Festplatte 4TB zu dick ist.

Die Samsung EVO 860 ist glaub ich nur eine SataM2. Da würde ich eher zur [EVO 970 NVME](#) greifen. Die dürfte schneller sein und passt in jedem Fall.

[eltanque](#) Versuch macht klug. Aber ich kann es selber nicht testen. Denke aber das da durchaus noch ein Paar Sachen angepasst werden müssen.

Beitrag von „sarkdavidson“ vom 29. Dezember 2018, 00:07

@ [Patrick World](#) Hey Patrick! With your EFI, Mojave seems to work on my NUC8i7BEH. I wonder if you have some rendering in Final Cut Pro? It will definitely crash when it starts to render in the background or export videos. Also, ethernet does not work on my build, DPCIManager snapshots attached. With "Efinuc8.zip", the ethernet works though, so I would like to know how to fix it. Thanks.

Beitrag von „eltanque“ vom 30. Dezember 2018, 16:29

@[Patrickworld](#) hab jetzt eine fast funktionierende EFI gefunden. [Neues Projekt: Hack Mini mit NUC nuc7i7dnke,16 GB RAM und NVME SSD](#)

aber NVME kennt er nicht. hast du das was spezielles in deiner EFI drin?

Beitrag von „Patrickworld“ vom 30. Dezember 2018, 18:24

Nope. Wie hast du denn die Festplatte formatiert? Zur not halt mal mit einem anderen BS die Platte formatieren und schauen ob die NVME dann gefunden wird.