

Erledigt

macOS Mojave auf neue Festplatte installieren

Beitrag von „Hontman“ vom 24. November 2018, 19:02

Servus,

Auf meinem aktuellen System läuft Sierra und Windows 10 im Dual Boot Auf einer SSD.

Nun würde ich gerne eine andere SSD einbauen und auf der frisch mac OS Mojave installieren. Wie gehe ich am besten vor? Läuft meine Hardware „problemlos“ mit Mojave? Denke mal den Installstick erstelle ich am besten in Sierra oder?

Sorry, letzte installation ist schon länger her und seither hat sich denke ich doch etwas getan.

Vielleicht kann mir jemand nen „Startschuss“ geben



Beitrag von „Higgins12“ vom 24. November 2018, 19:06

<https://github.com/chris1111/macOS-Mojave-HD>

Einfach aus dem laufenden System auf die neue Platte installieren. No need for USB.

Geht super einfach ohne viel tam tam ... gibt auch einen Thread dazu hier im Forum. Finde ich nur gerade nicht.

Beitrag von „anonymous_writer“ vom 24. November 2018, 19:09

Die AMD Radeon HD 6870 wird dir Probleme machen unter Mojave. Es werden nur noch Karten ab AMD Radeon HD 7XXX unterstützt.

Wenn du eine neuere hast sollte das ganze Vorhaben auf Mojave dann kein Problem sein.

Beitrag von „derHackfan“ vom 24. November 2018, 19:13

[Hontman](#) solltest du keine andere Grafikkarte haben dann geht es zur Not auch mit der Intel HD Grafik 4000. 😊

Beitrag von „Hontman“ vom 24. November 2018, 19:16

[anonymous_writer](#)

[derHackfan](#)

Oh, die Radeon soll drin bleiben. Auf welche Version kann ich dann nur gehen? High Sierra oder?

[Zitat von Higgins12](#)

<https://github.com/chris1111/macOS-Mojave-HD>

Einfach aus dem laufenden System auf die neue Platte installieren. No need for USB.

Geht super einfach ohne viel tam tam ... gibt auch einen Thread dazu hier im Forum. Finde ich nur gerade nicht.

top, wird dabei auch clover mit Installiert? Geht das auch für High sierra?

Beitrag von „Higgins12“ vom 24. November 2018, 19:21

Clover ann man damit auch installieren würde ich aber manuell machen. Gibt ein Video auf Youtube über den ganzen Vorgang

Beitrag von „anonymous_writer“ vom 24. November 2018, 19:26

Unter High Sierra läuft die AMD Radeon HD 6870 noch.

Beitrag von „Hontman“ vom 24. November 2018, 19:41

[Zitat von anonymous writer](#)

Unter High Sierra läuft die AMD Radeon HD 6870 noch.

super! Dann werd ichs mit High Sierra machen. Sollte ich das o.g. Tool nutzen oder über nen [Install Stick](#) gehen ?

Beitrag von „Higgins12“ vom 24. November 2018, 19:53

Kannst Du machen wie Du willst 😊 ich war auch skeptisch hab das Tool aber mal probiert und das läuft wunderbar. Chris1111 ist ja nun auch kein unbekannter.

Beitrag von „Hontman“ vom 24. November 2018, 19:57

[Higgins12](#) ist nur die frage ob dad Tool ebenso mir High Sierra läuft. Aber scheint ja so laut readme

Beitrag von „Higgins12“ vom 24. November 2018, 20:04

Yep musst nur den entsprechenden Installer angeben. Also High Sierra in Deinem Fall.

Beitrag von „Hontman“ vom 25. November 2018, 19:42

Super, danke! Dann werde ich das mal testen 😊

// edit //

Hab heute über das o.g. Tool High Sierra auf der neuen Platte installiert. Jedoch wurde irgendwie keine EFI Partition angelegt auf der SSD... Also kann ich rein von der neuen Platte nicht booten da Clover und EFI fehlen.. Wie kann ich da jetzt vorgehen? möchte ja nur von der neuen Platte booten...

Beitrag von „Higgins12“ vom 25. November 2018, 19:49

Na einfach Clover auf die Platte installieren. Clover ausführen und als Ziellaufwerk die neue Platte angeben.

Beitrag von „Hontman“ vom 25. November 2018, 19:54

[Zitat von Higgins12](#)

Edit by al6042 -> Bitte keine Vollzitate von Beiträgen, welche direkt über deiner Antwort stehen...

Wie gesagt wurde ja keine EFI Partition angelegt, daher kein Clover in EFI installierbar. Lag aber daran das ich die falsche Partitionstabelle gewählt hatte.. installiere gerade neu 😄

Beitrag von „anonymous_writer“ vom 25. November 2018, 19:56

Von dem Installationstick kannst booten?

Dann gibt bitte mal im Terminal

Code

1. diskutil list

ein und poste das Ergebnis.

Beitrag von „Higgins12“ vom 25. November 2018, 20:03

Hä? Clover legt doch die EFI Partition an. Installier Clover und du hast danach auch ne EFI auf der Platte.

Beitrag von „anonymous_writer“ vom 25. November 2018, 20:05

Jedes OSX System hat eine EFI-Partition, außer man hat die gelöscht. Davon gehe ich mal nicht aus.

Würde mich wundern wenn diskutil keine EFI anzeigt.

PS: Kann natürlich sein das dieses Tool gar nicht Installiert sondern kopiert. In diesem Fall wäre das eine Erklärung für das Fehlen der EFI.

Beitrag von „Higgins12“ vom 25. November 2018, 20:12

Die ist aber nicht bootfähig bevor man sie dazu bringt. Wie gesagt. Clover auf die Platte installieren „Boot for UEFI“ anhaken und alles wird gut. Und das Tool installiert nur das System. Clover MUSS zusätzlich installiert werden. Steht auch im readme

Beitrag von „anonymous_writer“ vom 25. November 2018, 20:18

Wenn es eine EFI gibt dann ist der einfachste Weg in diese die EFI des Bootloaders zu installieren.

Man muß die Arbeit ja nicht doppelt machen.

Beitrag von „al6042“ vom 25. November 2018, 20:22

Aber der User hat doch schon gesagt, dass er beim Formatieren der Platte den falschen Partitions-Typ gewählt hat, weswegen keine EFI gebastelt wurde.

Beitrag von „Higgins12“ vom 25. November 2018, 20:26

Wo hat er das geschrieben? Seh ich nicht ... hab das Ding ja auch benutzt, Platte im Disk Utility als APFS formatiert, mit dem Mojave-HD installiert, Clover drauf fertig. Keine Probleme

Beitrag von „al6042“ vom 25. November 2018, 20:29

Siehe Post [#14](#)...

Beitrag von „Hontman“ vom 25. November 2018, 21:36

Irgendwie ist es komisch.. hatte zuerst die Platte mit falscher Partitionstabelle formatiert, konnte HS installieren und über clover der vorhandenen ssd starten. Allerdings hat sich clover einfach nicht richtig installiert auf der neuen ssd so dass ich von dieser nicht starten konnte. Es war keine efi partition vorhanden..

Also noch mal neu und dann die GUID Partitionstabelle ausgewählt.

Dann hatte ich auch ne efi partition und hab darauf clover installiert. Allerdings konnte ich HS dann nicht starten, wurde schlicht in clover nicht angezeigt!

Also nochmal als 3. Variante mit TINU nen Bootstick mit HS und Clover erstellt und dann auf der neuen Platte installiert. Jetzt wird mir die HS installation aber wieder nicht angezeigt? Muss ich jetzt vllt nochmal meine vorhandene Sierra Installation starten und auf der anderen platte mit HS [Clover installieren](#) damit ich die Installation starten kann?

Ich wollte doch nur ne Clean install auf anderer SSD 😞

Beitrag von „Higgins12“ vom 25. November 2018, 21:42

APFS Treiber ist in Clover drin? apfsloader.efi oder APFS.efi oder ist die Platte hfs+? Dann den entsprechenden hfs Treiber

Beitrag von „Hontman“ vom 26. November 2018, 19:39

vorheriger Post

//EDIT 2//

Jetzt läuft es, jedoch werden mir in Clover Menü 4 einträge angezeigt. "Boot from Preboot" 2x, dann Boot Mac OS from High Sierra HD (richtig) und boot from Recovery HD.

Wie bekomme ich die einträge weg?

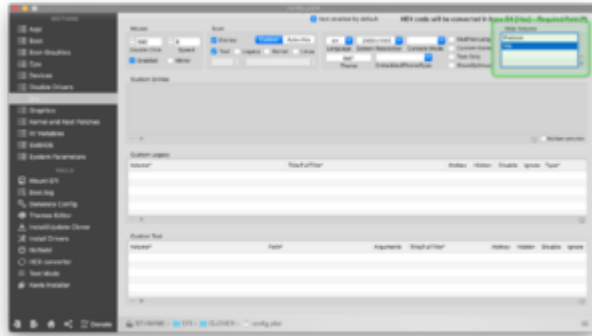
So sieht die Platte aus im Diskutil:

```
/dev/disk2 (synthesized):
#:          TYPE NAME              SIZE      IDENTIFIER
0:    APFS Container Scheme -     +31.8 GB  disk2
          Physical Store disk@s2
1:      APFS Volume High Sierra-HD  11.3 GB   disk2s1
2:      APFS Volume Preboot         21.2 MB   disk2s2
3:      APFS Volume Recovery        586.6 MB  disk2s3
4:      APFS Volume VM              2.1 GB    disk2s4
```

Beitrag von „al6042“ vom 26. November 2018, 22:21

Hi...

trage folgende Angaben in deiner config.plist, unter "Gui" ein:



Damit bleiben dann noch "High Sierra-HD" und "Recovery" übrig.

Beitrag von „Hontman“ vom 26. November 2018, 22:42

Danke [al6042](#) , das passt jetzt auch. Jetzt noch Windows 10 auf die andere Platte und fertig ist die laube.. aber irgendwie frisst mein rechner den Bootstick noch nicht 😄

Danke an alle für die schnelle Hilfe hier! Eigentlich schade das ich den Hacki abgebe jetzt und mein neuer laptop mit ryzen 5 läuft 🙄

Beitrag von „griven“ vom 1. Dezember 2018, 23:57

Für die Nachwelt bekommt der Thread den erledigt Haken und für Dich gibt es ein Buuuuh denn wie kann man nur...

Beitrag von „Rambo45“ vom 16. Dezember 2019, 12:08

Hey Leute Guten Tag, ich habe damit Mojave installiert aber Clover sieht die SSD nicht. Ich benutze Clover 5070, sollte damit Mojave zu booten sein oder doch nicht. Ich hatte schon mal Mojave damit installiert und unterwegs aber jetzt auf einmal jetzt nicht mehr.