

**Erledigt**

## **Intel DH 4600 / 4K über Displayport?**

**Beitrag von „MarcWitt“ vom 12. Dezember 2018, 12:08**

Hallo zusammen!

Ich habe nutze die iGPU Intel HD 4600 und habe einen Samsung U28E590D über Displayport angeschlossen. Leider sind in Mojave trotzdem keine 4K möglich, egal ob mit 60 Hz oder weniger.

Grundsätzlich kann die iGPU doch 4K? Laut [Gigabyte-Website](#) müssten boardseitig ebenfalls die Voraussetzungen für 4k gegeben sein....weiß jemand Rat?

---

**Beitrag von „rubenszy“ vom 12. Dezember 2018, 14:11**

Dir fehlen Kexte im Other Ordner

---

**Beitrag von „MarcWitt“ vom 12. Dezember 2018, 14:34**

Ahhh ha! Welche denn? 😊

---

**Beitrag von „rubenszy“ vom 12. Dezember 2018, 14:36**

Lade mal den Clover Ordner hoch dann zeige ich es dir.

---

### **Beitrag von „MarcWitt“ vom 12. Dezember 2018, 15:09**

Cool, danke! Bin grade im Büro, mach ich heute Abend direkt wenn ich zu Hause bin 😊

UPDATE: anbei der Clover-Ordner

---

### **Beitrag von „MarcWitt“ vom 13. Dezember 2018, 15:54**

Hier nochmal der Clover-Ordner, ich glaube, ich hatte den falschen hochgeladen, bzw. die komplette EFI gezippt.

---

### **Beitrag von „Altemirabelle“ vom 13. Dezember 2018, 16:03**

ResXtreme schon ausprobiert?

---

### **Beitrag von „rubenszy“ vom 13. Dezember 2018, 16:50**

**Altemirabelle CoreDisplayFixup (fixing problems for 4k or greater resolution) und IntelGraphicsFixup.**

**Dieses ist Bestandteil von WEG jetzt, von daher macht es Sinn dieses zu nutzen, was anderes nehme ich für die HD4600 auch nicht um meinen UHD Monitor zu betreiben.**

Dazu kommen noch FakePCIID, FakePCIID\_Intel\_HD\_Graphics und FakePCIID\_Intel\_HDMI\_Audio

@[MarcWitt](#) mit der config und dem clover Ordner hättest du nie ein UHD Monitor betreiben können.

Ich habe schon viel scheiß config's gesehen aber mich wundert es das dein System überhaupt richtig läuft.

---

### Beitrag von „Altemirabelle“ vom 13. Dezember 2018, 17:05

@[rubenszy](#)

So viel Zeug willst du uns andrehen? 😏

Ich dachte HD4600 und 4K ist Unsinn, und es kann einfach nicht gut funktionieren.  
Ich meine in Applikationen.

Schon Gespannt ob es einigermaßen flüssig läuft. Oder wie läuft es bei dir? Mit Zeug wie CC gearbeitet?

---

### Beitrag von „rubenszy“ vom 13. Dezember 2018, 17:15



@[Altemirabelle](#) na dann versuch das mal mit ResXtreme zu fixen.

Da du ja auch noch mit Haswell unterwegs bist lasse ich dir gern den vortritt.

Mein System läuft mit zwei LG 27UK850-W über die GTX 1070 Ti und einen LG 27UK850-W per HD 4600.

---

### Beitrag von „MarcWitt“ vom 13. Dezember 2018, 17:24

Oook, ich bin als Hackintoshler mit relativ wenig Ahnung entlarvt 😊

rubenszy kannst du nochmal kurz erklären, was und wie ich an meiner Config ändern muss?

---

### **Beitrag von „Altemirabelle“ vom 13. Dezember 2018, 17:34**

rubenszy

Ich wollte nix fixen, nur schauen was das Programm für Auflösungen findet.

Und neeein, HD 4600 bleibt bei mir auf aus.

---

### **Beitrag von „rubenszy“ vom 13. Dezember 2018, 18:30**

Wenn man sie nicht braucht dann kann man die auch aus lassen, missen möchte ich den dritten UHD nicht mehr.

---

### **Beitrag von „MarcWitt“ vom 14. Dezember 2018, 11:54**

rubenszy Kannst du mir mit der Optimierung meiner Config für den UD Monitor helfen? Grundsätzlich kann die HD4600 das doch, oder? 🤔

---

### **Beitrag von „rubenszy“ vom 14. Dezember 2018, 13:43**

So na dann probier den Ordner mal auf einen Stick aus.

---

### **Beitrag von „PinballBoy“ vom 14. Dezember 2018, 18:04**

rubenszy mich interessiert die Sache auf mit meinem Z97 MSI Board und Intel HD4600

Ich habe aber keine Dsdt und keine ssdt in gebrauch. Ich habe einen LG 43UH620v TV. Würde auch gerne mal UHD am TV testen.

Brauche ich zwingend eine dsdt oder ssdt ?

Könnte ich (ohne diese dsdt und ssdt) deine Config.plist und die kexte bei mir benutzen ?

Ich habe aber KEIN DP, möchte es nur mit HDMI out am Hacki zu HDMI am LG TV testen geht da was ?

---

### **Beitrag von „rubenszy“ vom 14. Dezember 2018, 18:27**

du kannst den Ordner so nehmen wie er ist, ob Gigabyte oder MSI ist der DSDT völlig egal.

Kannst ja auch die nehmen, ist eine allround DSDT für die Intel 9 Serie

---

### **Beitrag von „PinballBoy“ vom 14. Dezember 2018, 18:30**

danke für die Info rubenszy und Display Port habe ich nicht, müsste dann auch mit HDMI Kabel zum TV gehen oder ?

---

## **Beitrag von „rubenszy“ vom 14. Dezember 2018, 18:50**

ja sicher DP oder HDMI ist eigentlich egal.

---

## **Beitrag von „PinballBoy“ vom 14. Dezember 2018, 23:45**

rubenszy man wenn man mal richtig nachdenkt kann dein Clover (Efi) gar nicht bei mir gehen, du hast ein Z87 (glaube war IVE Bridge oder Broadwell Intel Prozessor bei dir) und ich habe Z97 mit Haswell Prozessor und viele andere Dinge, die anders sind.

Ich habe es mit einem Stick getestet, habe mal meine SMBIOS als iMac 14,3 verwendet mit Clover 4674, klar bootet nur kurz bis zum weissen Apfel, dann nach 1 Sekunde sofort wieder aus. Ok hat sich erledigt, es läuft jetzt zur Zeit alles einwandfrei auf meinem Z97 mit letztem Mojave Beta 10.14.3 Beta1 alles fehlerfrei.

Das war nur so eine Blitzidee mit dem UHD auf LG UHD TV mit HDMI mal zu probieren. Ich erinnere mich, aber schon mal vor längerer Zeit das angetestet zu

haben, auch damals ohne Erfolg. Da war glaube was mit HDMI 2.0 Kabel ist Voraussetzung und andere Sachen, abgesehen von speziellen kexten usw.

Bei meinem 2. Hacki dem MSI-H110M (Skylake) gehts sofort mit der Intel HD 530, ohne jegliche Änderungen per normalem HDMI Kabel am LG TV mit voller UHD Auflösung des Mac-Desktops.

---

## **Beitrag von „rubenszy“ vom 15. Dezember 2018, 00:00**

@[PinballBoy](#) was hat des jetzt mit meinem Z87 Board zu tun, ließ mal von oben bis unten vielleicht geht dir ein Licht an für wen ich den Ordner erstellt habe.

Außer dem würde ich mal in die DSDT schauen, welche Chipserie da hinterlegt ist, dann wird

dir klar das es bestimmt nicht für mein Z87 ist.

---

### **Beitrag von „derHackfan“ vom 15. Dezember 2018, 00:03**

PinballBoy wer sagt denn das der EFI Ordner von rubenszy direkt aus seiner ESP kommt?

Entschuldige bitte aber da habe ich andere Erfahrungen gemacht, also bei dem Sprung von Z87 auf Z97 bzw. von Z170 auf Z270 kann man sehr wohl den EFI Ordner und auch eine gepatchte DSDT verwenden und das mit mehr oder weniger PCI Einträgen, es geht ja in erster Linie darum auf den Schreibtisch zu kommen.

Edit: PinballBoy ich glaube der rubenszy machst das schon... 👍

---

### **Beitrag von „rubenszy“ vom 15. Dezember 2018, 00:18**

Wie mein Vorredner schon sagt, ich hatte mich vor einiger zeit (paar Jahre) mal hingesetzt und aus DarwinDumper <https://applelife.ru/threads/d...nastojaschix-macov.39174/> werten von Original mac's ein paar DSDT's zu erstellen.

Raus gekommen sind drei Intel 7,8 und 9 Serie DSDT, diese sind Bord unabhängig, da nur das macOS wichtigste indiziert wird, der Rest ist für den reibungslosen Ablauf von macOS nicht nötig, daher sind die DSDT's nur 40 kb groß anstatt 60-70 kb.

Die DSDT die ich hier anbiete ist für die Intel 9 Serie also quasi für dein Board, der Clover Ordner für MarcWitt den ich erstellt habe ist für sein Board und die DSDT ist ein Ableger aus der rom, von seinem Board mit leichten Anpassungen, was natürlich für dein Board nichts bringen würde.

Name	Erzeugungsdatum	Größe	Art
EFI	18.12.2018, 18:42	---	Ordner
EFI\BOOT	18.12.2018, 18:42	---	Ordner
EFI\BOOT\BOOT0000.efi	18.12.2018, 18:42	---	Ordner
EFI\BOOT\BOOT0001.efi	18.12.2018, 18:42	---	Ordner
EFI\BOOT\BOOT0002.efi	18.12.2018, 18:42	---	Ordner
EFI\BOOT\BOOT0003.efi	18.12.2018, 18:42	---	Ordner
EFI\BOOT\BOOT0004.efi	18.12.2018, 18:42	---	Ordner
EFI\BOOT\BOOT0005.efi	18.12.2018, 18:42	---	Ordner
EFI\BOOT\BOOT0006.efi	18.12.2018, 18:42	---	Ordner
EFI\BOOT\BOOT0007.efi	18.12.2018, 18:42	---	Ordner
EFI\BOOT\BOOT0008.efi	18.12.2018, 18:42	---	Ordner
EFI\BOOT\BOOT0009.efi	18.12.2018, 18:42	---	Ordner
EFI\BOOT\BOOT0010.efi	18.12.2018, 18:42	---	Ordner
EFI\BOOT\BOOT0011.efi	18.12.2018, 18:42	---	Ordner
EFI\BOOT\BOOT0012.efi	18.12.2018, 18:42	---	Ordner
EFI\BOOT\BOOT0013.efi	18.12.2018, 18:42	---	Ordner
EFI\BOOT\BOOT0014.efi	18.12.2018, 18:42	---	Ordner
EFI\BOOT\BOOT0015.efi	18.12.2018, 18:42	---	Ordner
EFI\BOOT\BOOT0016.efi	18.12.2018, 18:42	---	Ordner
EFI\BOOT\BOOT0017.efi	18.12.2018, 18:42	---	Ordner
EFI\BOOT\BOOT0018.efi	18.12.2018, 18:42	---	Ordner
EFI\BOOT\BOOT0019.efi	18.12.2018, 18:42	---	Ordner
EFI\BOOT\BOOT0020.efi	18.12.2018, 18:42	---	Ordner
EFI\BOOT\BOOT0021.efi	18.12.2018, 18:42	---	Ordner
EFI\BOOT\BOOT0022.efi	18.12.2018, 18:42	---	Ordner
EFI\BOOT\BOOT0023.efi	18.12.2018, 18:42	---	Ordner
EFI\BOOT\BOOT0024.efi	18.12.2018, 18:42	---	Ordner
EFI\BOOT\BOOT0025.efi	18.12.2018, 18:42	---	Ordner
EFI\BOOT\BOOT0026.efi	18.12.2018, 18:42	---	Ordner
EFI\BOOT\BOOT0027.efi	18.12.2018, 18:42	---	Ordner
EFI\BOOT\BOOT0028.efi	18.12.2018, 18:42	---	Ordner
EFI\BOOT\BOOT0029.efi	18.12.2018, 18:42	---	Ordner
EFI\BOOT\BOOT0030.efi	18.12.2018, 18:42	---	Ordner
EFI\BOOT\BOOT0031.efi	18.12.2018, 18:42	---	Ordner
EFI\BOOT\BOOT0032.efi	18.12.2018, 18:42	---	Ordner
EFI\BOOT\BOOT0033.efi	18.12.2018, 18:42	---	Ordner
EFI\BOOT\BOOT0034.efi	18.12.2018, 18:42	---	Ordner
EFI\BOOT\BOOT0035.efi	18.12.2018, 18:42	---	Ordner
EFI\BOOT\BOOT0036.efi	18.12.2018, 18:42	---	Ordner
EFI\BOOT\BOOT0037.efi	18.12.2018, 18:42	---	Ordner
EFI\BOOT\BOOT0038.efi	18.12.2018, 18:42	---	Ordner
EFI\BOOT\BOOT0039.efi	18.12.2018, 18:42	---	Ordner
EFI\BOOT\BOOT0040.efi	18.12.2018, 18:42	---	Ordner
EFI\BOOT\BOOT0041.efi	18.12.2018, 18:42	---	Ordner
EFI\BOOT\BOOT0042.efi	18.12.2018, 18:42	---	Ordner
EFI\BOOT\BOOT0043.efi	18.12.2018, 18:42	---	Ordner
EFI\BOOT\BOOT0044.efi	18.12.2018, 18:42	---	Ordner
EFI\BOOT\BOOT0045.efi	18.12.2018, 18:42	---	Ordner
EFI\BOOT\BOOT0046.efi	18.12.2018, 18:42	---	Ordner
EFI\BOOT\BOOT0047.efi	18.12.2018, 18:42	---	Ordner
EFI\BOOT\BOOT0048.efi	18.12.2018, 18:42	---	Ordner
EFI\BOOT\BOOT0049.efi	18.12.2018, 18:42	---	Ordner
EFI\BOOT\BOOT0050.efi	18.12.2018, 18:42	---	Ordner
EFI\BOOT\BOOT0051.efi	18.12.2018, 18:42	---	Ordner
EFI\BOOT\BOOT0052.efi	18.12.2018, 18:42	---	Ordner
EFI\BOOT\BOOT0053.efi	18.12.2018, 18:42	---	Ordner
EFI\BOOT\BOOT0054.efi	18.12.2018, 18:42	---	Ordner
EFI\BOOT\BOOT0055.efi	18.12.2018, 18:42	---	Ordner
EFI\BOOT\BOOT0056.efi	18.12.2018, 18:42	---	Ordner
EFI\BOOT\BOOT0057.efi	18.12.2018, 18:42	---	Ordner
EFI\BOOT\BOOT0058.efi	18.12.2018, 18:42	---	Ordner
EFI\BOOT\BOOT0059.efi	18.12.2018, 18:42	---	Ordner
EFI\BOOT\BOOT0060.efi	18.12.2018, 18:42	---	Ordner
EFI\BOOT\BOOT0061.efi	18.12.2018, 18:42	---	Ordner
EFI\BOOT\BOOT0062.efi	18.12.2018, 18:42	---	Ordner
EFI\BOOT\BOOT0063.efi	18.12.2018, 18:42	---	Ordner
EFI\BOOT\BOOT0064.efi	18.12.2018, 18:42	---	Ordner
EFI\BOOT\BOOT0065.efi	18.12.2018, 18:42	---	Ordner
EFI\BOOT\BOOT0066.efi	18.12.2018, 18:42	---	Ordner
EFI\BOOT\BOOT0067.efi	18.12.2018, 18:42	---	Ordner
EFI\BOOT\BOOT0068.efi	18.12.2018, 18:42	---	Ordner
EFI\BOOT\BOOT0069.efi	18.12.2018, 18:42	---	Ordner
EFI\BOOT\BOOT0070.efi	18.12.2018, 18:42	---	Ordner
EFI\BOOT\BOOT0071.efi	18.12.2018, 18:42	---	Ordner
EFI\BOOT\BOOT0072.efi	18.12.2018, 18:42	---	Ordner
EFI\BOOT\BOOT0073.efi	18.12.2018, 18:42	---	Ordner
EFI\BOOT\BOOT0074.efi	18.12.2018, 18:42	---	Ordner
EFI\BOOT\BOOT0075.efi	18.12.2018, 18:42	---	Ordner
EFI\BOOT\BOOT0076.efi	18.12.2018, 18:42	---	Ordner
EFI\BOOT\BOOT0077.efi	18.12.2018, 18:42	---	Ordner
EFI\BOOT\BOOT0078.efi	18.12.2018, 18:42	---	Ordner
EFI\BOOT\BOOT0079.efi	18.12.2018, 18:42	---	Ordner
EFI\BOOT\BOOT0080.efi	18.12.2018, 18:42	---	Ordner
EFI\BOOT\BOOT0081.efi	18.12.2018, 18:42	---	Ordner
EFI\BOOT\BOOT0082.efi	18.12.2018, 18:42	---	Ordner
EFI\BOOT\BOOT0083.efi	18.12.2018, 18:42	---	Ordner
EFI\BOOT\BOOT0084.efi	18.12.2018, 18:42	---	Ordner
EFI\BOOT\BOOT0085.efi	18.12.2018, 18:42	---	Ordner
EFI\BOOT\BOOT0086.efi	18.12.2018, 18:42	---	Ordner
EFI\BOOT\BOOT0087.efi	18.12.2018, 18:42	---	Ordner
EFI\BOOT\BOOT0088.efi	18.12.2018, 18:42	---	Ordner
EFI\BOOT\BOOT0089.efi	18.12.2018, 18:42	---	Ordner
EFI\BOOT\BOOT0090.efi	18.12.2018, 18:42	---	Ordner
EFI\BOOT\BOOT0091.efi	18.12.2018, 18:42	---	Ordner
EFI\BOOT\BOOT0092.efi	18.12.2018, 18:42	---	Ordner
EFI\BOOT\BOOT0093.efi	18.12.2018, 18:42	---	Ordner
EFI\BOOT\BOOT0094.efi	18.12.2018, 18:42	---	Ordner
EFI\BOOT\BOOT0095.efi	18.12.2018, 18:42	---	Ordner
EFI\BOOT\BOOT0096.efi	18.12.2018, 18:42	---	Ordner
EFI\BOOT\BOOT0097.efi	18.12.2018, 18:42	---	Ordner
EFI\BOOT\BOOT0098.efi	18.12.2018, 18:42	---	Ordner
EFI\BOOT\BOOT0099.efi	18.12.2018, 18:42	---	Ordner
EFI\BOOT\BOOT0100.efi	18.12.2018, 18:42	---	Ordner

---

### Beitrag von „PinballBoy“ vom 15. Dezember 2018, 00:41

ja ok mag ja alles stimmen was Ihr schreibt, nun WARUM bootet er bei mir nicht weiter als nur 1 Sekunde weisser Apfel das wars dann ?

Ich habe doch keine Lust meinen perfekt funktionierende EFI Ordner wieder alles umzukrämpeln nur wegen dem HDMI auf UHD TV, was dann

Schluss endlich trotzdem nicht geht, wegen anderer Inkompatibilitäten.

---

### Beitrag von „rubenszy“ vom 15. Dezember 2018, 00:44

Hast den verbose modus mal gestartet um zu schauen wo er hängt.

Hast du den kompletten Clover Ordner von mir genommen?

---

### Beitrag von „PinballBoy“ vom 15. Dezember 2018, 00:51

ja den kompletten schon habe, nur meine SMBIOS, RT Variables (wegen meiner Ser.Nummer



usw.) und ganz unten in der config.plist System Parameter

(wegen meiner UUID usw.) für meinen iMac 14,3 (du hast iMac 14,2) eingefügt.

Wenn ich jetzt anfangen mit -v um dann alles zu überprüfen.. ehrlich gesagt keine Lust darauf und wie schon gesagt schlussendlich läuft dann eh

nicht mit UHD Auflösung am LG UHD TV. Ich hatte mich da vor langer Zeit schon mal ganz intensiv damit beschäftigt und auch mehrere Aussagen in

insanelymac bei den Tomaten und glaube hier auch wurde gesagt, das es nicht geht per HDMI jedenfalls an einem TV (am Monitor vielleicht schon).

Andersrum mal gefragt, bei wem es mit dem selben Board Z97 und selber Intel HD 4600 geht denn ? bei fast keinem, ausser bei dir großem Bastler selber.

Hätte ich einen PC-Monitor mit UHD Auflösung.. dann würde ich mich damit mal erneut befassen.. aber so um am 43 Zoll im Jahr einmal dem Hacki

anzustöpseln ist mir das Ganze und zu mal nicht garantierte Erfolg, die Zeit zu schade.

Und nun erst mal sehen ob es beim Threadstarter [MarcWitt](#) zu Erfolg führt !

---

**Beitrag von „Altemirabelle“ vom 15. Dezember 2018, 01:01**

@[PinballBoy](#)

Für 4K@60hz brauchst du HDMI 2.0.

---

**Beitrag von „PinballBoy“ vom 15. Dezember 2018, 01:13**

Altemirabelle genau das war es damals vor langer Zeit, bei meinen Tests mit dem LG UHD TV !! (das ist scheinbar komplizierter als an einem UHD Monitor) und da die Intel HD4600 KEIN HDMI 2.0 kann (der LG TV kann HDMI 2.0 besser wäre ja das neueste 2.2 - habe ich extra bei LG im Forum nach gelesen) kam ich damals auch nicht weiter.

bin mal gespannt ob es [MarcWitt](#) mit seine 29 Zoll Samsung U28E590D auf die Reihe bekommt.

---

### **Beitrag von „rubenszy“ vom 15. Dezember 2018, 01:15**

@[PinballBoy](#) der HDMI 1,4 macht 3840 × 2160p @ 30 Hz nur gibt es auch Kabel mit 1xDP zu 1xHDMI. in dem Fall hast du deine 60Hz wieder

---

### **Beitrag von „PinballBoy“ vom 15. Dezember 2018, 01:17**

ich habe aber kein DP an dem Z97 MSI Board

Nachtrag der [MarcWitt](#) hat an seinem GA Z97 Board einen DP dran hier:

Code

1. Onboard Grafik Integrated Graphics Processor - Intel® HD Graphics support:
  2. 1 x DVI-I port, supporting a maximum resolution of 1920x1200@60Hz
  3. 1 x HDMI port, supporting a maximum resolution of 4096x2160@24Hz or 2560x1600@60Hz
  4. \* Support for HDMI 1.4a version.
  5. 1 x DisplayPort, supporting a maximum resolution of 4096x2160@24Hz or 3840x2160@60Hz
  6. \* Support for DisplayPort 1.2 version.
  7. Support for up to 3 displays at the same time
  8. Maximum shared memory of 512MB
-

## Beitrag von „rubenszy“ vom 15. Dezember 2018, 01:27

damit <https://geizhals.de/delock-pci...582-a1940771.html?hloc=de> könnte es klappen aber halt teuer.

Nein geht auch nicht, Grafikkarte vorausgesetzt.

Die würde passen <https://geizhals.de/pny-quadro...0-pb-a913523.html?hloc=de> OOB

---

## Beitrag von „PinballBoy“ vom 15. Dezember 2018, 02:24

danke rubenszy .. aber da ich schon etwas betagter bin und absolut KEINE Spiele spiele, will ich mir keine zusätzliche Grafikkarte kaufen und zumal diese von dir empfohlene, ~~wohl auch noch die Drecks-nVidia-Web-Treiber brauch~~ (zu spät gelesen, schreibst ja = OOB) oder auch nicht ? Gut, die macht 4K Auflösung, wie es dort steht, aber ich bin mit meinem Monitor BenQ GW2750 (nur Full HD) eigentlich zufrieden. Ich beschäftige mich hauptsächlich nur mit OS wie Apple macOS und alle Windoof Versionen und Netzwerktechnik.

Danke trotzdem, ich weiss du meinst es ja nur gut mit mir und auch vielen Dank für deine Mühe mir helfen zu wollen.

Aber hat sich erst mal erledigt, ich bin weiterhin Zuschauer hier, mal sehen wie es mit MarcWitt seinem Vorhaben weiter geht.

---

## Beitrag von „rubenszy“ vom 15. Dezember 2018, 02:55

Bei MarcWitt ist es einfach er benutzt von vornherein einen Displayport, daher gibt es nicht die Probleme.

---

## Beitrag von „MarcWitt“ vom 15. Dezember 2018, 11:15

Ich schalte mich mal wieder ein 😊 Bei mir kommt mit dem Clover-Ordner von rubenszy auch

nur der weiße Apfel, ohne Ladebalken, dann geht es dort nicht mehr weiter. Ich schau mir das ganze gleich genauer an, hab gerade keine Zeit - spontane Idee, was das Problem sein könnte?

---

### **Beitrag von „Altemirabelle“ vom 15. Dezember 2018, 11:19**

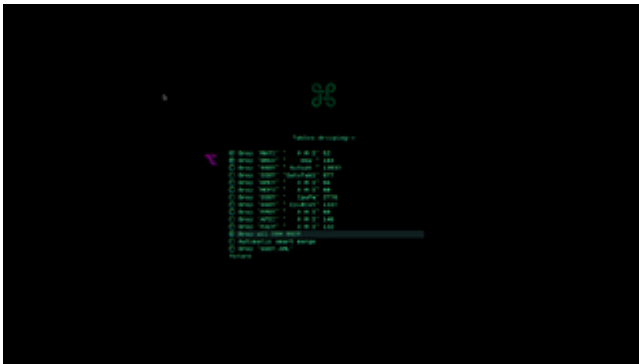
Ist bei euch Intel HD 4600 korrekt erkannt?

---

### **Beitrag von „rubenszy“ vom 15. Dezember 2018, 11:31**

Du kannst unter Clovermenü/Optionen die SSDT'S deaktivieren, mach das mal.





Was mich noch interessiert wie sieht die Einstellung



bei dir im Bios aus.

---

## Beitrag von „MarcWitt“ vom 15. Dezember 2018, 12:42

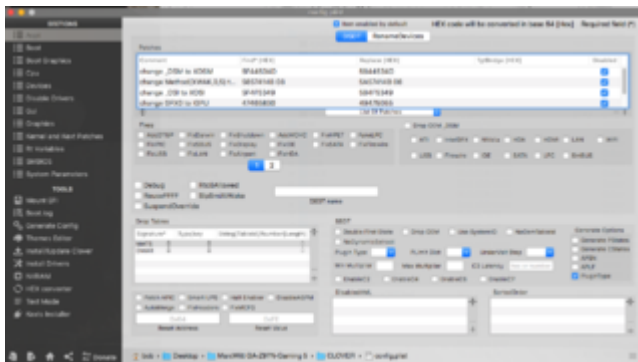
Soweit passen die Einstellungen bei mir. Wenn ich in Clover die Häkchen setze und starte, ändert sich nichts, ich komme nicht über den Apfel hinaus. Wenn ich dann aber wieder in Clover gehe, sind die Häkchen wieder weg, es sieht so aus, als würden die Optionen nicht übernommen.

Einfach die Haken setzen und gut ist, oder muss ich noch was tun, damit die Einstellungen übernommen werden?

---

## Beitrag von „rubenszy“ vom 15. Dezember 2018, 13:08

Erstelle mal bei Pached einen neuen Ordner namens Backup und schieb da mal alle ssdt rein. Dann in der config alle deaktivieren



---

## Beitrag von „MarcWitt“ vom 20. Dezember 2018, 14:34

Das muss nochmal bitte für Anfänger erklärt werden 😊 Ich kann Mojave nicht mehr booten und somit auch nicht die Config verändern, bzw. die alte Version wiederherstellen...

Ich habe parallel Windows laufen, gibt es eine Möglichkeit, über Windows auf die EFI von der Mac-Platte zuzugreifen?

---

### **Beitrag von „MarcWitt“ vom 27. Dezember 2018, 09:59**

Hat hier jemand noch eine Idee, bzw. kannst du deinen letzten Post nochmal ganz kurz erläutern rubenszy ? Ich komme nach wie vor nicht über das Apfel-Logo ohne Ladebalken hinaus seitdem ich deine config mit meiner alten ersetzt habe. Auch der Recovery-Mode bootet nicht, sonst könnte ich mit Time Machine ein Backup wiederherstellen 😞

---

### **Beitrag von „rubenszy“ vom 27. Dezember 2018, 13:18**

Clover Bootoption da kann man hacken setzen und entfernen auch.

---

### **Beitrag von „MarcWitt“ vom 27. Dezember 2018, 13:48**

Ok, das bekomme ich hin....aber wo? 😊 Sorry, dass ich so doof nachfragen muss 😞

---

### **Beitrag von „gadget“ vom 11. Januar 2019, 18:21**

Hallo,

Ich hänge mich hier mal mit dran. Ich habe mir gerade einen BENQ EW3270U geleistet, den ich gerne in High Sierra native mit 3840x2160 an der Intel HD Graphics 4600 betreiben würde.

Hängt per Displayport dran, wird aber nur mit maximal 2560x1600 angesprochen.

Und ich würde gern selber verstehen was ich in Clover ändern muss.

Grüße, gadget

Edit: Ich habe mir die Konfig aus Post#15 jetzt mal heruntergeladen und alles was mir plausibel erschien in meine eigene Konfig übernommen inklusive kexte im other.

Die gute Nachricht: Keine Verschlechterung, High Sierra bootet wie gehabt.

Schlechte Nachricht: Weiterhin maximal QHD Auflösung 😞

Ich hab meine aktuelle config.plist angehängt - über ein Review würde ich mich sehr freuen. Der komplette EFI Ordner sprengt leider das Upload Limit des Forums.

PS: Rein von der HW her müsste bei mir 4k / 60 Hz möglich sein - unter win10 geht es (aber wen interessiert schon Windows)

PPS: Wenn ich diesen Patch [hier](#) noch mit reinbastle, komme ich auf 4k Auflösung, allerdings nur mit 30Hz und OSX läuft dann nicht mehr stabil (Crash nach spätestens 1 Minute).

PPPS: Wie ist das überhaupt prinzipiell mit den ganzen kexts und den DSDT Patches in dieser Konfig ? Es gibt in den FAQs ja die Empfehlung das alles über Bord zu werfen und stattdessen auch für intel GPUs whatevergreen zu nutzen. Sind die für 4k notwendigen Anpassungen damit (noch) nicht möglich ?

---

### **Beitrag von „griven“ vom 15. Januar 2019, 23:33**

Grundsätzlich geht auch der ganze EFI Ordner mit dem Limit des Forums konform allerdings



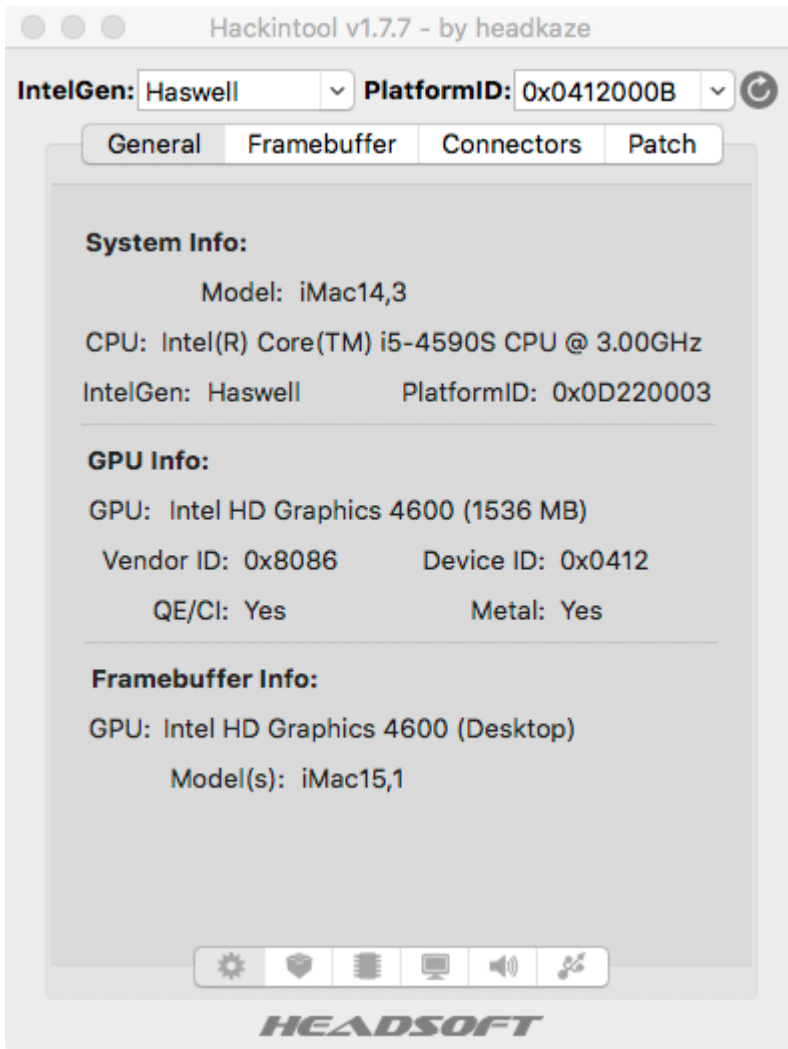
nur dann wenn Du den eh nicht benötigten Apple Ordner vorher löschst und vielleicht auch alle nicht notwendigen Themes. Der Ganze Ordner kann in dem Fall übrigens nützlich sein denn das muss nicht zwingend nur ein config.plist Thema sein sonder kann auch mit den verwendeten Extensions zusammenhängen. Also wenn das Problem noch weiter besteht dann lade den ganzen Ordner mal hoch.

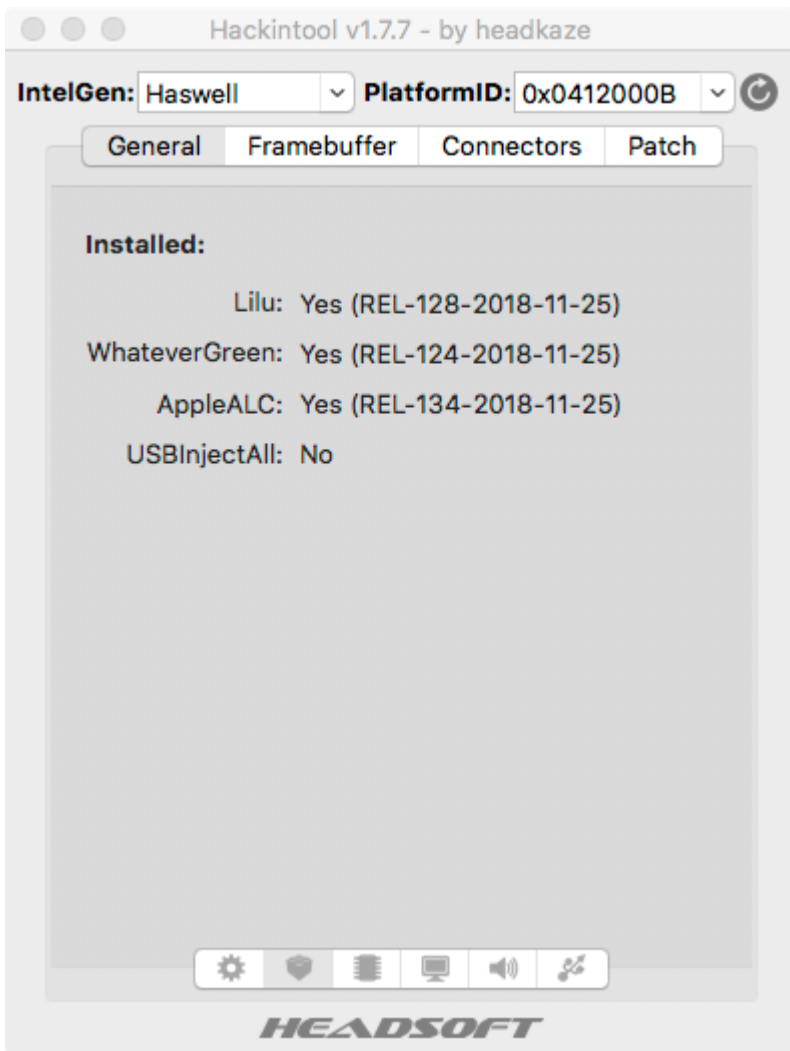
---

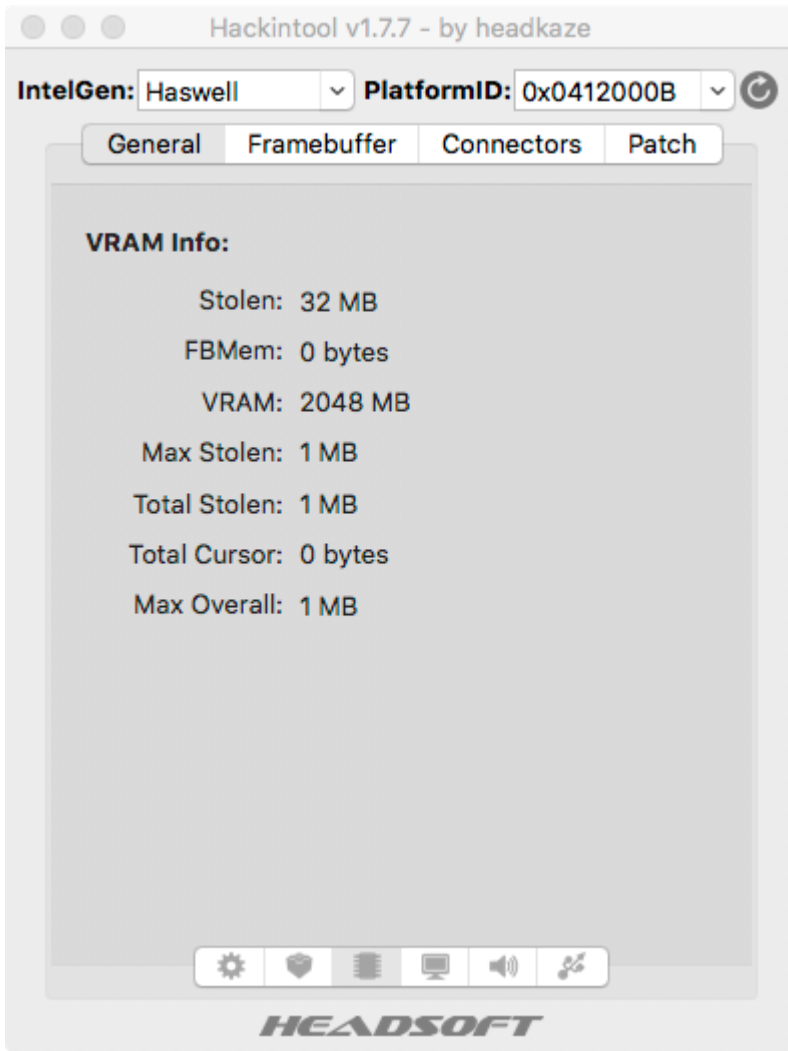
## **Beitrag von „gadget“ vom 19. Januar 2019, 00:01**

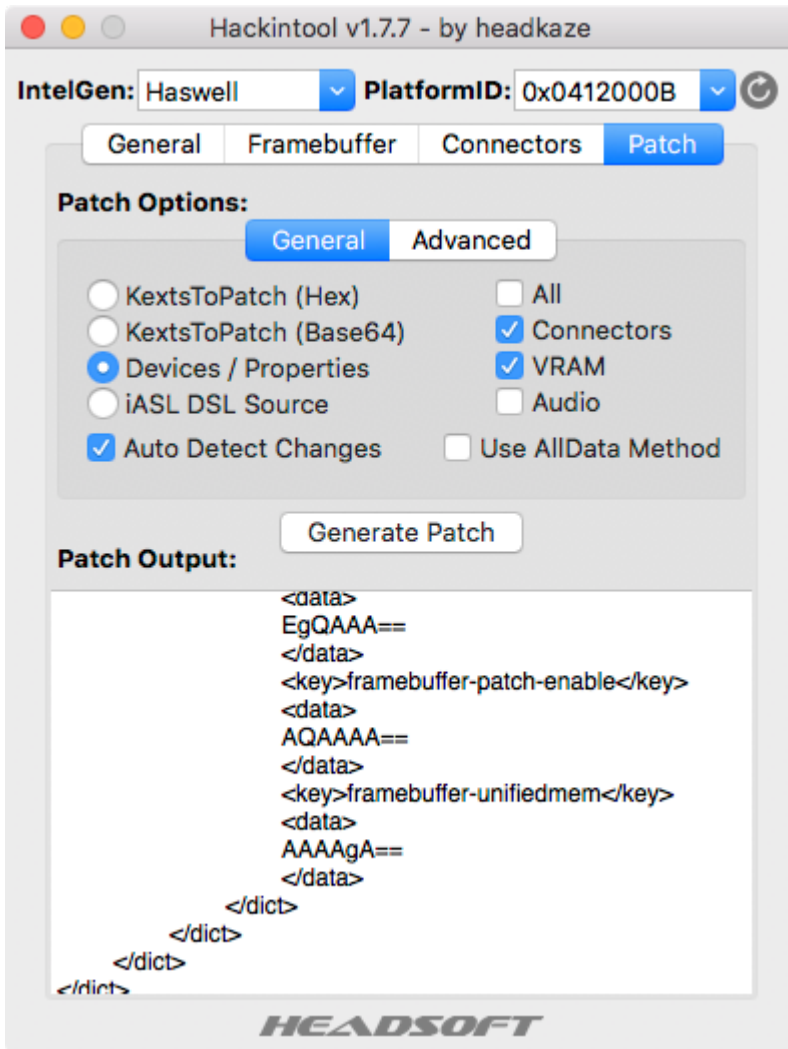
Hallo,

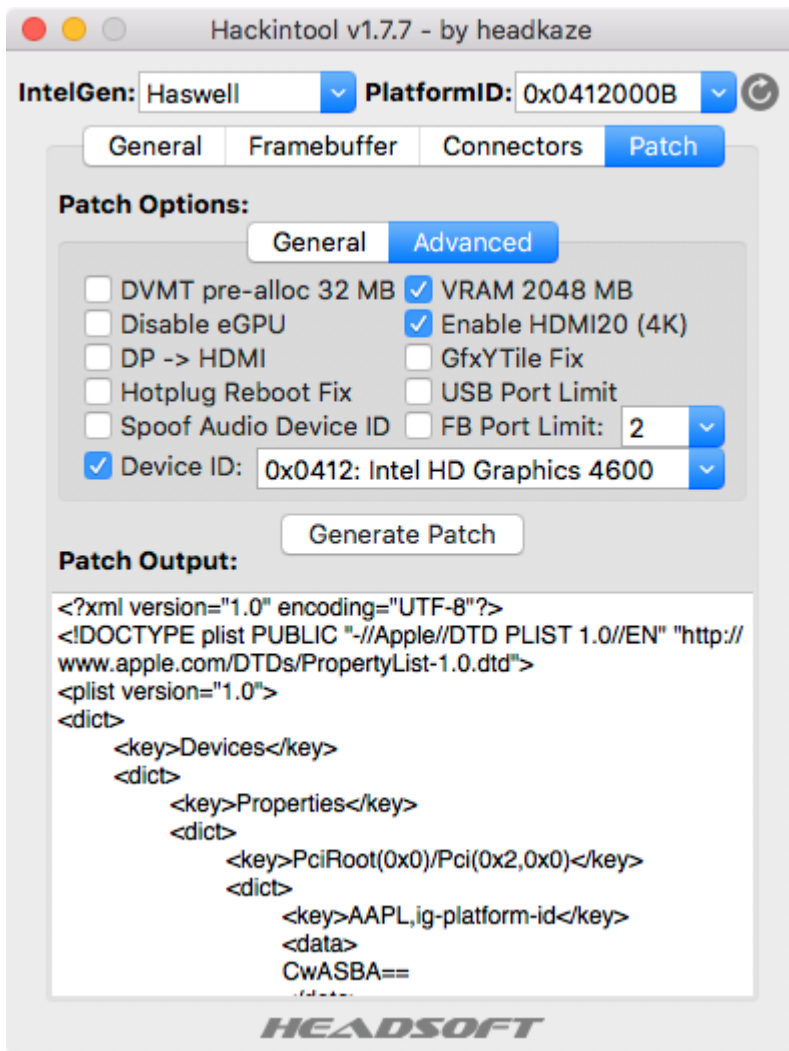
ich hab mein Glück jetzt mit der Kombination Whatevergreen + Hackintool und dieser [Anleitung](#) versucht um endlich auf 4k Auflösung zu kommen.







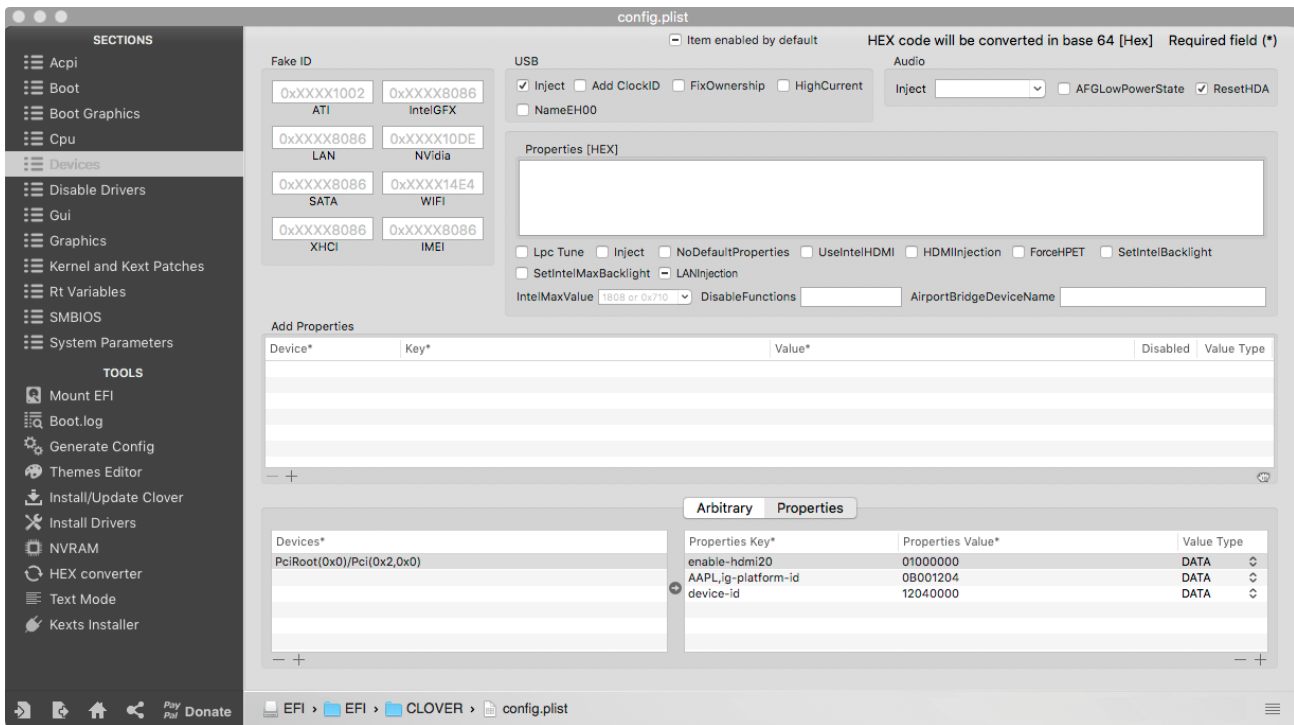




Das ergibt dann dieses xml, das ich in die config.plist (hängt an) von Clover reingebastelt habe

```
<?xml version="1.0" encoding="UTF-8"?>
<!DOCTYPE plist PUBLIC "-//Apple//DTD PLIST 1.0//EN" "http://www.apple.com/DTDs/PropertyList-1.0.dtd">
<plist version="1.0">
<dict>
  <key>Devices</key>
  <dict>
    <key>Properties</key>
    <dict>
      <key>PciRoot(0x0)/Pci(0x2,0x0)</key>
      <dict>
        <key>AAPL,ig-platform-id</key>
        <data>
          CwASBA==
        </data>
      </dict>
    </dict>
  </dict>
</dict>
```

```
<key>PciRoot(0x0)/Pci(0x2,0x0)</key>
<dict>
  <key>AAPL,ig-platform-id</key>
  <data>
    CwASBA==
  </data>
  <key>device-id</key>
  <data>
    EgQAAA==
  </data>
  <key>enable-hdmi20</key>
  <data>
    AQAAAA==
  </data>
</dict>
</dict>
</dict>
</plist>
```



MacOS bleibt aber beim Booten beim Apfel-Logo hängen.

Hat noch jemand einen guten Tipp ? Ich bastle da jetzt insgesamt schon seit etlichen Stunden dran rum.

Grüße, gadget

---

## Beitrag von „rubenszy“ vom 19. Januar 2019, 12:05

Meine zwei UHD's habe ich jetzt auch wieder per GPU laufen, da der UHD am HD4600 nicht zu 100% aus dem Ruhezustand wieder gekommen ist, daher gebe ich dir den Tipp, kauf dir eine günstige RX 560 und Bau die ein, für Office reicht eine 2GB Version bekommt man schon Gebraucht für 80 Euro, mit dieser hast du die Möglichkeit 2 UHD zu verwenden solltest du mal erweitern.



---

## Beitrag von „gadget“ vom 19. Januar 2019, 20:01

Hi,

In meinen HP Elitedesk G800 G1 USDT passt mangels Standard-PCI Slot keine handelsübliche Zusatzgrafikkarte rein ....

und mit einem 32 Zoll Monitor ist mein Schreibtisch jetzt eh voll, da wird kein zweiter dazu kommen.

Grüße, gadget

---

## Beitrag von „rubenszy“ vom 19. Januar 2019, 20:40

Dann geht bestimmt so was

RX 550

<https://geizhals.de/msi-radeon...01r-a1843254.html?hloc=de>

Nvidia

[https://geizhals.de/?cat=gra16...10\\_7+942+--+GT+1030+\(GDDR5\)](https://geizhals.de/?cat=gra16...10_7+942+--+GT+1030+(GDDR5))

[https://geizhals.de/?cat=gra16...810\\_7+884+--+GT+1030+\(DDR4\)](https://geizhals.de/?cat=gra16...810_7+884+--+GT+1030+(DDR4))

[https://geizhals.de/?cat=gra16...+-+GTX+1050+\(2GB%2F128bit\)](https://geizhals.de/?cat=gra16...+-+GTX+1050+(2GB%2F128bit))

[https://geizhals.de/?cat=gra16...9810\\_7+1981+-+GTX+1050+Ti](https://geizhals.de/?cat=gra16...9810_7+1981+-+GTX+1050+Ti)

---

### **Beitrag von „gadget“ vom 20. Januar 2019, 13:14**

Nope. Wie gesagt: Kein PCI (Express) Slot. Auch kein Low Profile. Man kann lediglich noch so eine [MXM 3.0 Karte \(AMD Radeon HD 7650A\)](#) einbauen, der Sinn erschliesst sich mir aber nicht wirklich, die kann bezüglich Auflösung weniger als die iGPU (It. HP Quickspecs maximal FullHD).

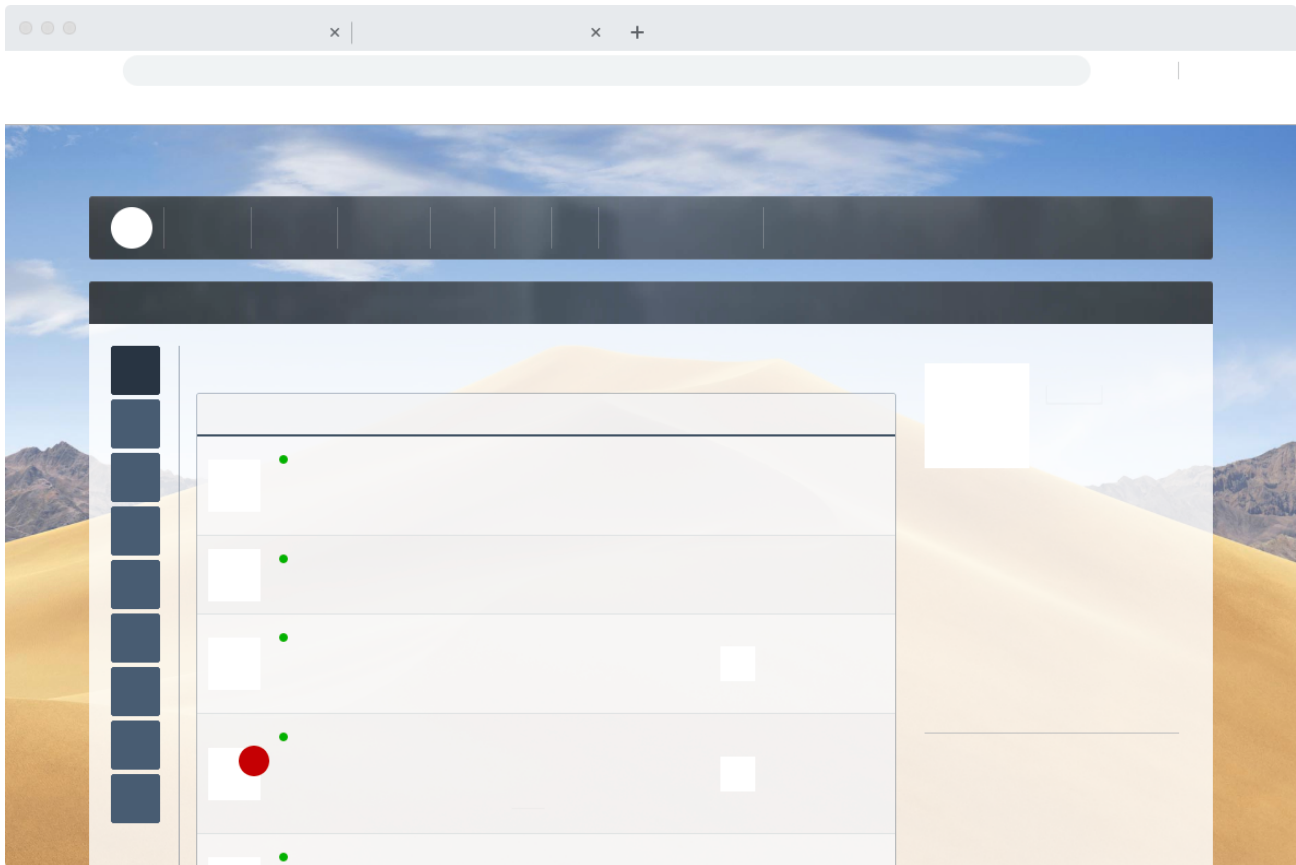
Ist ja nicht so, dass die HD4600 nicht alles könnte was ich brauche, warum soll man mit HW nach einem Softwareproblem werfen ?

Grüße, gadget

Edit: Ich bin jetzt ein ganzes Stück weiter. Mit dem XML aus diesem [Post](#) komme ich nun tatsächlich auf 4k.



allerdings habe ich nun u.a. bei Google Chrome Darstellungsfehler. Das Forum sieht z.B. so aus:



Mit Safari alles prima. Bin gespannt ob ich das auch noch irgendwie gelöst bekomme.

Grüße, gadget

---

### Beitrag von „derpaufler“ vom 31. Januar 2019, 20:26

[gadget](#) was macht man mit dem XML-Befehl? wo bindet man den ein bzw. womit führt man ihn aus? habe da keinerlei erfahrung... danke

---

## Beitrag von „user232“ vom 1. Februar 2019, 07:14

Einfach das Patch Output mit Hackintool v1.8.0 mittels Menü-File-Export Clover config.plist in deine EFI/Clover/config.plist exportieren. Hackintool erstellt übrigens automatisch ein Backup von der alten config.plist.

Ich habe übrigens das Problem, dass mit HD4600 über HDMI kein Sound zu kitzeln ist.

---

## Beitrag von „derpaufler“ vom 1. Februar 2019, 18:35

ich meinte eher die von [gadget](#) erwähnte xml von seinem link (insanelymac)

diese sieht ja anders aus als ein patch welches hackintool erstellt

wäre halt schön wenn [gadget](#) die lösung/den lösungsweg genau beschreiben würde wenn er durch die hilfe aller zur lösung gekommen ist 😊

---

## Beitrag von „gadget“ vom 3. Februar 2019, 12:22

Hallo,

Das xml habe ich mit dem Clover Configurator -> Text Mode direkt in den Devices Abschnitt der config.plist geprägt.

Damit komme ich zwar auf 4k, aber die oben beschriebenen Probleme mit Chrome usw. konnte ich noch nicht lösen. Zum arbeiten nutze ich daher vorerst wieder 2560 x 1600.

Ich denke ich muss mich noch tiefer in das Thema einarbeiten um zu verstehen was der Patch aus dem xml eigentlich macht und wo man noch drehen muss. Mein erster Meilenstein wäre es, per Hackintool den genau identischen Patch zu produzieren um dann zu sehen welche

Optionen dazu im Hackintool aktiv sind.

Links hierzu:

[Writing your own Intel 4600 framebuffer patch](#)

[UNDERSTANDING AND PATCHING FRAMEBUFFER \(HASWELL\)](#)

Da muss ich aber erst mal ein paar ruhige Stunden am Stück finden.

Wenn ich was brauchbares finde schreibe ich das natürlich auch hier in den Thread.

Grüße, gadget

---

**Beitrag von „derpaufler“ vom 6. Februar 2019, 20:47**

danke für die antwort

mit dem xml fährt mein hackintosh wieder ohne grafiktreiber hoch

schade