

Erledigt

Installation auf Fujitsu Celsius H730 - schwarzer Bildschirm (Optimus)

Beitrag von „SirGera“ vom 12. Dezember 2018, 19:54

Hallo Ihr Freunde der Hackintosh's,

Ich plage mich seit einigen Tagen mit dem Versuch herum, auf einem Fujitsu Notebook Mojave oder High Sierra zu installieren,

was leider nicht klappt... ich komme nur bis zum schwarzen Bildschirm nach der Installations-Auswahl im Clover.

(UEFI Windows Installation klappt)

Die [Hardware](#):

Fujitsu Celsius H730

CPU: Intel Core i7-4900MQ @ 2.8Ghz

IGPU: Intel HD4600

GPU: Nvidia Quadro K1100M

RAM: 2x4GB

BIOS: 1.19 (28.02.2018)

Was wurde probiert: Das Installationsmedium (USB) wird am Desktop Hackintosh und mittels Clover_v2.4k_r4798 Bootfähig gemacht (UEFI).

Nach anfänglichen Schwierigkeiten wurde der IGPU/GPU Optimus Verbund als Ursache erkannt, aber allen versuchen zum trotz bleibt der Bildschirm schwarz.

Versuche wie

-Verwendung verschiedener USB-Sticks

-Anschluß von einem Monitor an VGA+DP

[-BIOS Update](#)

-BOOT mittels aktiviertem CSM

-Auslesen der BIOS Dateien (Clover F4), editieren der _INI Werte mit maciASL

-booten mit vielen verschiedenen Einstellungen in der config.plist

blieben ohne Erfolg.

Mein aktuelles Clover Verzeichnis habe ich angehängt [CLOVER.zip](#)

Hier ist unter ACPI/patched meine .aml enthalten.

Für jegliche Tipps und Tricks bin ich sehr Dankbar!

Viele Grüße,

SirGera

Beitrag von „rubenszy“ vom 12. Dezember 2018, 21:53

Probier es mal mit dem clover Ordner

Beitrag von „SirGera“ vom 12. Dezember 2018, 22:47

Guten Abend,

vielen Dank für die Antwort rubenszy, ich habe den Ordner bei meinen beiden USB-Sticks übernommen!

Bei beiden (Mojave/High Sierra) Installern ändert sich zumindest einmal etwas: Der Rechner arbeitet für eine Sekunde nach Wahl des Installers, rebootet dann allerdings.

Da werde ich heute noch ein wenig Testen mit!

Beitrag von „rubenszy“ vom 12. Dezember 2018, 23:59

Kannst du in deinem Bios die Einstellung tätigen interne oder discrete Grafik verwenden.

Beitrag von „SirGera“ vom 13. Dezember 2018, 00:15

Das geht leider nicht, keine Option dafür 🙄

Wird auf CSM gestellt, kann nur Video Out umgestellt werden (Intern-Display|VGA|DVI|DP).

Gerade mit jeder Option getestet, gleiches (schwarzes) Bild...

Nunja, einwenig werde ich noch probieren - dann aber genug gebastelt 😄

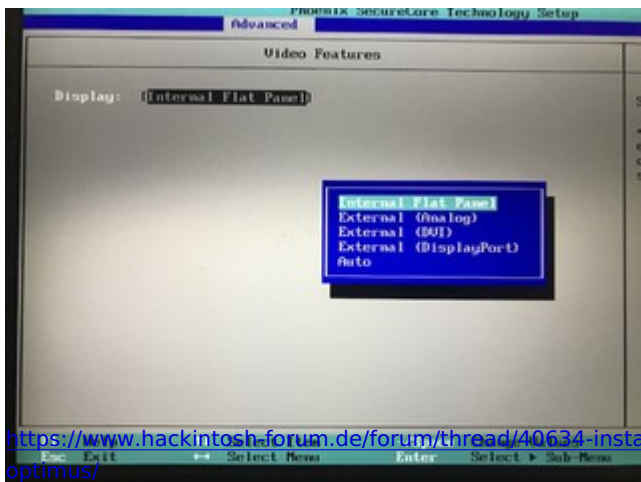
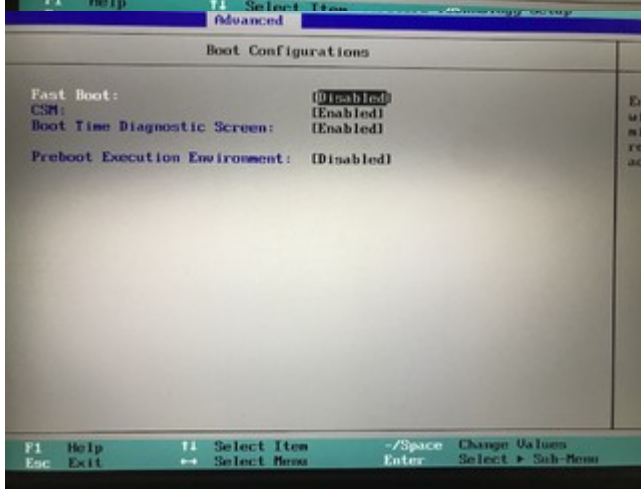
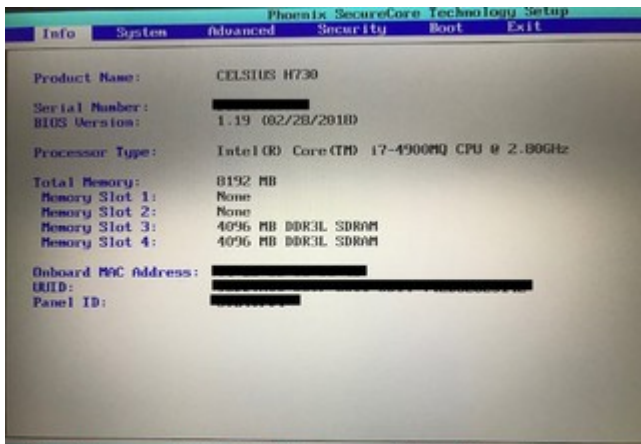
Beitrag von „rubenszy“ vom 13. Dezember 2018, 00:21

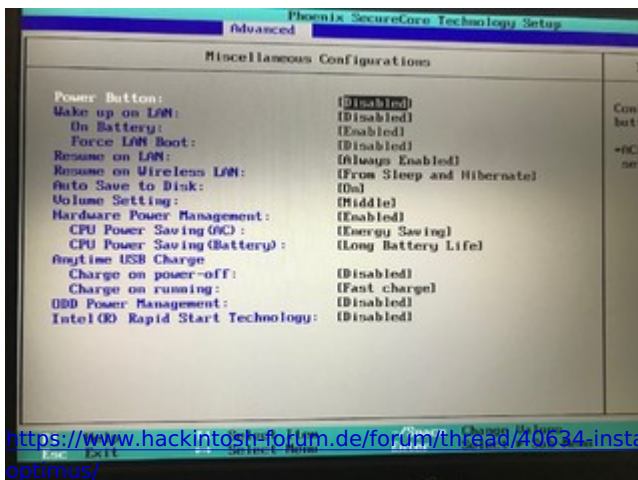
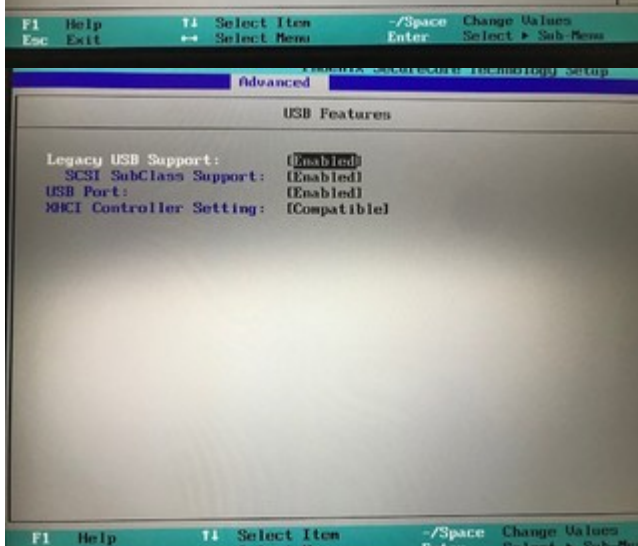
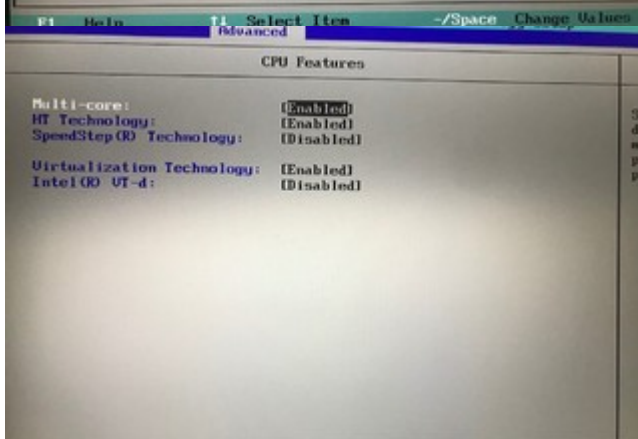
Kannst du mal ein paar Bilder von deinem Bios machen?

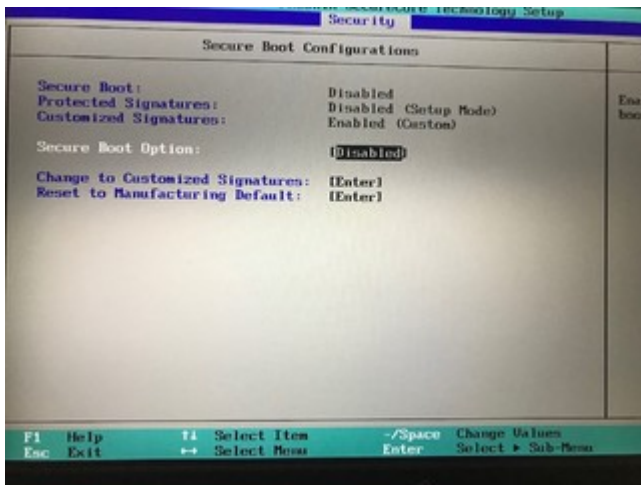
Beitrag von „SirGera“ vom 13. Dezember 2018, 22:55

Hier habe ich mal die Relevanten BIOS Menüs abfotografiert.

Die Anzeige "Video Features" --- "Display" erscheint nur wenn CSM auf 'enabled' gestellt ist.







Bei noch schlechter werdendem Wetter wird nochmal herumgebastelt 🎨

Beitrag von „SirGera“ vom 8. Januar 2019, 23:09



Gutes Neues, hier geht es dieses Jahr noch weiter

Beitrag von „rubenszy“ vom 8. Januar 2019, 23:29

Glaube eher nicht

Beitrag von „griven“ vom 14. Januar 2019, 23:39

So, wie Du das angegangen bist kann das nicht klappen. Versuch es mal mit dieser DSDT: [DSDT.aml](https://www.hackintosh-forum.de/attachment.php?attachmentid=10000) anstelle Deiner SSDT mit ein wenig Glück hast Du auf dem Weg dann die NVIDIA ausgeknipst.