

Erledigt

Shutdown Probleme (Kernel Panic)

Beitrag von „Rexima“ vom 18. Januar 2019, 21:01

Hallo zusammen,

ich habe mit meinem Setup ein Problem mit den Shutdowns.

Jedes mal wenn ich mein Hackintosh starte, bekomme ich eine Meldung das der Rechner nicht ordnungsgemäß runter gefahren wurde.

Ich habe den DSDT Patch für mein Board verwendet aber leider ohne Erfolg.

Dazu kommt das ich an meiner iGPU nur ein DP Port nutzen kann und meine dGPU zwar erkannt wird, ich die aber überhaupt nicht nutzen kann.

Ich werde auch demnächst den Hackintosh neu aufsetzen und hoffen dass einige Probleme dadurch behoben werden, da ich auch zb. mein Papierkorb nicht leeren kann...

Könnte man mir weiterhelfen?

Beitrag von „Smokingguns“ vom 18. Januar 2019, 21:54

Was ist Ihre system specs?

Beitrag von „Rexima“ vom 18. Januar 2019, 22:43

Mein System steht in meinem Profil, oder verstehe ich was falsch?

Beitrag von „macdesignerin“ vom 18. Januar 2019, 23:26

in der config.plist fehlen die Einträge für iGPU und GFX0.

Ich habe die mal ergänzt. Lass mal die dsdt und die ssdt erst weg.

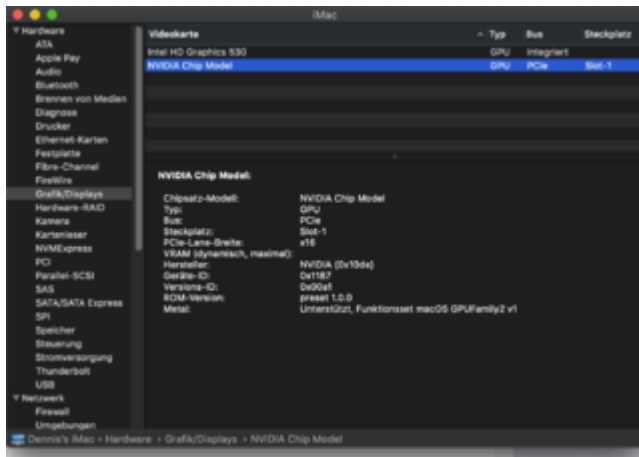
NullCPUPowerManagement.kext und XHCI-unsupported.kext solltest du entsorgen, die sind von der Tomate und absoluter Müll.

Dann solltest du in den Drivers64UEFI den AptioMemoryFix-64.efi installieren und den OsxAptioFix2Drv-64.efi rauswerfen.

Beitrag von „Rexima“ vom 20. Januar 2019, 00:06

Vielen Dank, habe ich so gemacht leider ohne Erfolg. Die Probleme bestehen weiterhin.

Meine GTX660 wird nicht ordentlich erkannt.



Und das Shutdown Problem besteht weiterhin.

Beitrag von „g-force“ vom 20. Januar 2019, 10:10

[Rexima](#) Das ist doch Mojave, oder irre ich mich?

Beitrag von „Rexima“ vom 20. Januar 2019, 11:17

[g-force](#) Das ist richtig ja

Beitrag von „g-force“ vom 20. Januar 2019, 11:20

Ich habe selber keine NVIDIA, aber dieses Forum ist voll mit Beiträgen zu Nvidia-Grafik, Mojave und Webdriver. Könnte das auch dein Problem sein?

Beitrag von „mitchde“ vom 20. Januar 2019, 11:26

Diese älteren Nvidia GPUs laufen glaube ich OHNE Webtreiber mit denen von Apple . auch in Mojave.

Shutdown Probs oft auch wegen **USB** Ports. Würde auch mal in diese Richtung andere fragen die genau das selbe Board haben. USBInject ALL schon mal gut, fixt aber evtl. gerade bei neuen Boards nicht alles. Man sieht du hast dich damit schon beschäftigt (boot parameter) aber vielleicht fehlt da noch was.

Beitrag von „Rexima“ vom 20. Januar 2019, 11:40

[Zitat von g-force](#)

Ich habe selber keine NVIDIA, aber dieses Forum ist voll mit Beiträgen zu Nvidia-Grafik,

Mojave und Webdriver. Könnte das auch dein Problem sein?

Nein das liegt nicht daran, dachte ich auch erst. Aber wenn ich Inject Nvidia mache, dann kann ich die GPU verwenden, bloß die iGPU wird nicht mehr erkannt.

[Zitat von mitchde](#)

Shutdown Probs oft auch wegen **USB** Ports. Würde auch mal in diese Richtung andere fragen die genau das selbe Board haben. USBInject ALL schon mal gut, fixt aber evtl. gerade bei neuen Boards nicht alles. Man sieht du hast dich damit schon beschäftigt (boot parameter) aber vielleicht fehlt da noch was.

Was genau meinst du?

Beitrag von „karacho“ vom 20. Januar 2019, 12:07

[Rexima](#): smokingguns aus Post #2 meinte sicher, welches smbios du benutzt. Das würde mich auch interessieren.

Beitrag von „Rexima“ vom 20. Januar 2019, 12:09

Ahso, ja ich nutze iMac17,1

Beitrag von „karacho“ vom 20. Januar 2019, 12:48

Muss jetzt auf Spätschicht. Aber schau mal in die angehängte config.plist und vergleiche sie mal mit deiner. AppleALC, WEG, Lilu, [XHCI-200-series-injector](#) und [IntelMausiEthernet](#) hast du?

PS. Die plist ist von von Hackintosh.com > <https://hackintosh.com/builds/ga-z270m-d3h/>

Beitrag von „Rexima“ vom 20. Januar 2019, 15:29

Das Problem mit meiner NVidia ist behoben, ich hatte den Bootflag nv_disable an und darum hat das mit der Grafikkarte nicht funktioniert... dummer Anfänger Fehler 🤔

Aber das Shutdown Problem besteht weiterhin, habe auch den XHCI kext hinzugefügt und die config.plist von dir verglichen.

EDIT: Das Shutdown Problem ist gefixed. EmuVariableUefi64.efi musste einfach entfernt werden und nun klappt alles.