

Erledigt

AMD GPU Menue - RX4xx/5xx only - GPU CLK+ HW DEC / HW ENC+Temp+VRAM +Fan V 0.9

Beitrag von „mitchde“ vom 19. Januar 2019, 14:44

Hi,

die App zeigt einige Parameter der AMD GPU RX 4/5xx - leider **nicht** für Vega / VII / RX 5xxx

Die Werte liest die App direkt aus den AMD Treiber Werten - diese Werte liefert der AMD Treiber leider (noch) nicht für Vega, VII und Navis. Das ist der Grund für(bisher) RX4xx/5xx only.

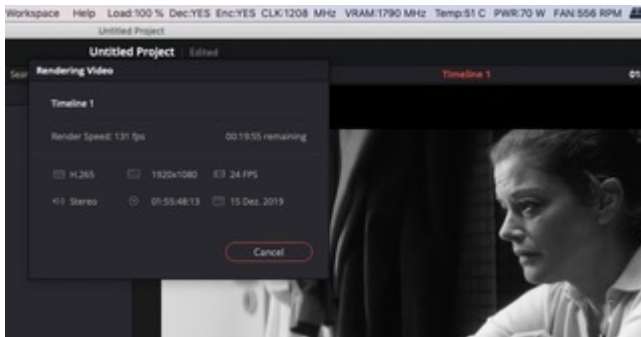
Es ist KEIN extra FAKESMC Radeon.kext etc- dafür nötig - Werte liefert direkt der AMD Treiber.

Resolve Play:



HW Dec = YES

Resolve Enc:



HW Dec+ENC=Yes

PS: Ich arbeite noch unter Mojave - 10.15 vorerst nur zum "gucken", nicht genutzt.

Gute **Testvideos** (Quallen) mit h264 + HVEC von HD bis 4 K gibts hier:

<http://jell.yfish.us>

Wenn Decoding in HW (egal on iGPU oder AMD) ist die CPU Auslastung speziell bei HVEC 4K um Welten geringer bei gleichzeitiger Zunahme an LOAD% bei der GPU. Auf dem Screenshoot HVEC 4K , CPU Last oben i5 IVY gering und GPU Last AMD 460. Mein Tool zeigt Dec: YES an, da die RX 460 fürs HW Decoding arbeitet.

HINWEIS:

Falls ihr eine App / Fenster im Vordergrund habt, welche die AMD Menüzeile verdrängt, müsst ihr kurz auf Desktop (Finder nun im Vordergrund) klicken damit die AMD Menuezeile sichtbar wird.

Neben Safari und vielen andern Apps ist das nicht nötig. Bei Davinci Resolve u.a. schon...

Nach wie vor wird nur **eine** dGPU ausgelesen (falls ihr 2 dGPUs drin habt) . 😊

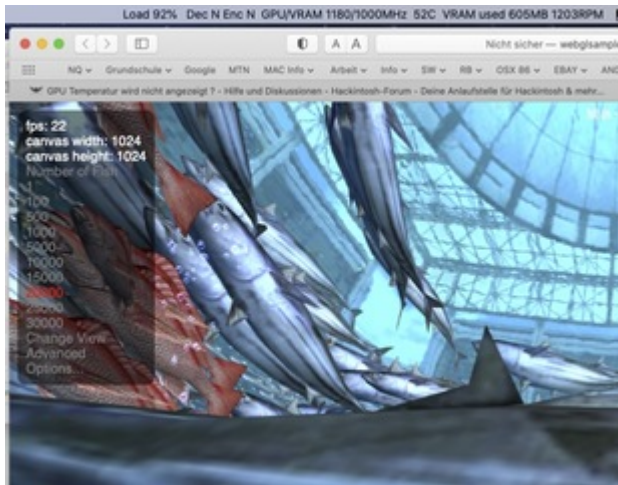
Feb 2021 V0.9:

- es wird die evtl. geänderte Abfragehäufigkeit der Werte (500mS bis 10 Sec) gespeichert, sodass bei nächsten Start die Eure Abfragehäufigkeit genutzt wird.

(Um diese zu ändern auf das Menue klicken, dann den Slider verschieben)

- Power Wert in Watt wird nicht mher abgefragt, da dieser bei hoher Last viel zu hoch ist = kein Nutzen

- VRAM in Gebrauch wird in MB angezeigt



V 0.8.1:

- keine Änderungen in der Funktion, jedoch Menüzeile etwas kompakter durch Y statt Yes usw.

. Standard Abfragerate von 2,0 auf 1,5 Sec gesenkt (man kann 0,5 - 5 Sec einstellen)

V 0.8:

- Nun auch **GPU HW Decoding** aktiv = YES oder NO

- Max Temp / Max Clk Werte lassen sich reseten - einfach auf diese Werte klicken (davor Click auf AMD GPU Menue um in diesen Bereich sowie Quit) zu kommen.

PS: Bin noch unter Majove, Davinci Resolve zeigt sowohl HW Dec als auch HW Enc Aktivität an. FCP nur HW Enc ... denke FCP ist etwas speziell bei den HW GPU features, was nicht heißt dass es die GPU nicht nutzt - nur halt nicht immer die eingebauten HW GPU Video features sondern evtl. Metal GPU. Denn GPU Load ist auch bei FCP durchaus sichtbar.

V0.7:

- **Encoding: YES / NO** Anzeige.

Bei Nutzung der AMD GPU für Encodierung wird YES (klar, nur während des Export Prozesses angezeigt). Ansonsten NO.

Hinweis: Das ist keine statische Prüfung sondern dynamisch - bekommt die GPU Befehle zum encodieren wird YES angezeigt solange die GPU diese ENC Befehle vom Videoprogramm bekommt.

V.06

- Aktivität in %

- hat nun einen einstellbaren Intervall fürs Auslesen - Standard eingestellt ist 2000 mS = 2 Sec , kann man mit einem Slider ändern (Prog. merkt sich Änderungen bei den xy MS noch! nicht - beim nächsten Start der App wieder 2 Sec 😊)

- merkt sich die seit Beginn des Auslesens höchste, gemessene GPU Temp und höchste GPU CLK.

Zugriff auf die Anzeige der höchsten Werte und ändern mS und Quit, einfach mit der Maus auf die Werteanzeige (im Menü) klicken.

Beitrag von „ozw00d“ vom 19. Januar 2019, 14:59

[mitchde](#) selbst gebaut oder hast ne quelle?

Beitrag von „mitchde“ vom 19. Januar 2019, 15:01

Selber programmiert ...

Beitrag von „CMMChris“ vom 19. Januar 2019, 15:44

Hau doch noch Fan Speed und Power Draw mit rein, dann ist es besser als iStat Menus 😊

PS: Gerade getestet, läuft hier nicht und geht sofort wieder zu. Übers Terminal kann ich die Werte problemlos aus dem IOReg auslesen.

Beitrag von „ozw00d“ vom 19. Januar 2019, 18:05

[CMMChris](#) hier keine Probleme: 

[mitchde](#) wenn du jetzt noch die schrift so bauen könntest das mir alles untereinander sowie nebeneinander angezeigt wird (wie bei SEN in istat) dann wäre es perfekt für mich. Lüfter ist ein kann aber kein muss.

Beitrag von „CMMChris“ vom 19. Januar 2019, 18:08

Das Tool scheint die Vega Karten noch nicht zu schlucken.

Beitrag von „mitchde“ vom 19. Januar 2019, 19:25

Wenn die App gleich wieder schließt bitte folgenden Terminal Befehl ausführen und die erzeugte Datei erg.txt zippen und uploaden (inkl. Angabe welche Karte (neben iGPU) und OS Version. Falls ihr die iGPU komplett deaktiviert habt (schon im BIOS) bitte auch mitteilen. Die App, wie sie jetzt noch ist, geht davon aus dass die iGPU vorhanden ist - egal ob connectorless (nur Quicksync) oder normal (auch Screenoutput).

```
ioreg -l | grep \"PerformanceStatistics\" | cut -d '{' -f 2 | tr '|' ',' | tr -d '}' | tr ',' '\\n' > erg.txt
```

PS: Den Befehl oben braucht ihr nicht abtippen, einfach den fanzen Befehl in das Termin

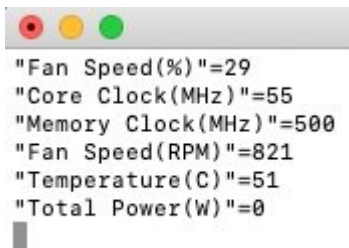
(vorher starten) kopieren. Diese Datei wird im Benutzer Ordner erstellt. (Befehl pwd zeigt euch den Ordnernamen an, falls er die nicht findet 😊)

Beitrag von „CMMChris“ vom 20. Januar 2019, 00:45

Vega 64, iGPU aus, iMacPro1,1, macOS 10.14.3 Beta 4.

Ich lese meine erweiterten Werte mit diesem Befehl ohne Probleme aus:

```
while sleep 1; do clear;ioreg -l |grep \"PerformanceStatistics\" | cut -d '{' -f 2 | tr '|' ',' | tr -d '}' | tr ',' '\\n'|grep 'Temp\\|Fan\\|Clock\\|Power'; done
```



```
"Fan Speed(%)"=29
"Core Clock(MHz)"=55
"Memory Clock(MHz)"=5000
"Fan Speed(RPM)"=821
"Temperature(C)"=51
"Total Power(W)"=0
```

Power steht in diesem Fall wegen PP_DisablePowerContainment=1 auf 0.

Beitrag von „mitchde“ vom 20. Januar 2019, 00:51

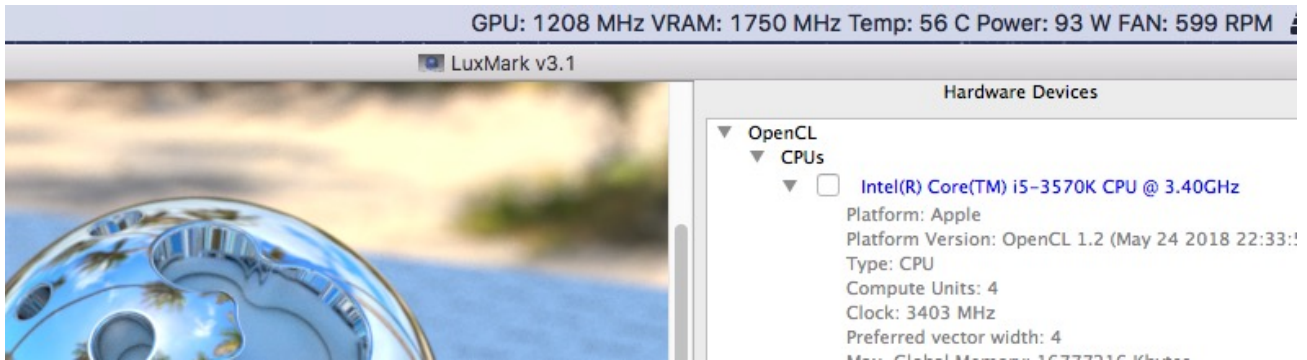
Hi Chris, ich vermute bei deinem System ist die iGPU deaktiviert, wie gesagt ist bei meiner Test App die AMD CLK Wertauslesung auf Systeme mit igpu beschränkt. Nächste Version berücksichtigt auch Systeme ohne iGPU bzw. spätere auch mit mehr als 1 GPUS(Bsp. 2 VEGAs, etc.).

V0.5 (deaktivierte iGPU "stört" AMD Wertauslesung nicht mehr, + Power + Fan Werte)

bei V0.6 geplant: wenn Power =0 Watt wird diese gar nicht erst angezeigt...

GPU: 616 MHz VRAM: 300 MHz Temp: 46 C Power: 19 W FAN: 0 RPM 🖥️

Bei Luxmark max. CLK und Wattiger = der FAN beginnt mit Arbeit 😊



Beitrag von „CMMChris“ vom 20. Januar 2019, 00:51

Hab ich ja oben geschrieben dass sie aus ist 😊

Beitrag von „daschmc“ vom 20. Januar 2019, 06:32

RX 580

Intel 630

10.14.2

Beitrag von „mitchde“ vom 20. Januar 2019, 10:22

V0.5 ist jetzt im ersten Post zum DL Verfügbar, mit / ohne IGPU Egal.Version 😊

Layout Verbesserungen + dual dGPU Support kommen noch ...

PS: Getestet unter HS + Mojave.

Beitrag von „Schorse“ vom 23. Februar 2019, 13:53

[mitchde](#) Besten Dank! Tolle App 👍

Beitrag von „GurkenKiller“ vom 13. Juli 2019, 19:48

bei mir steht überall ne null

Beitrag von „mitchde“ vom 21. September 2019, 20:03

V 0.6 draussen... siehe 1. Post

Beitrag von „grecedrummer“ vom 6. November 2019, 18:58

Hi RX5700 steht überall 0.

Beitrag von „CMMChris“ vom 6. November 2019, 19:09

Der Treiber liefert kein Performance Stats. Bei der Radeon VII auch schon so. Sieht so aus als würde Apple das neuerdings unterbinden. Ist ihnen wohl zu "pro". Hab mich schon per Bug Report ausgekotzt, leider keine Reaktion.

Beitrag von „grecedrummer“ vom 6. November 2019, 19:18

... echt jetzt? Na ja gut, vermute es auch, dass es denen zu Pro ist! Danke [CMMChris](#)

Beitrag von „mitchde“ vom 9. November 2019, 10:44

Update auf V0.7, Anzeige für **GPU HW Encoding** gerade aktiv (YES)hinzugefügt.

Beitrag von „mitchde“ vom 15. Dezember 2019, 12:04

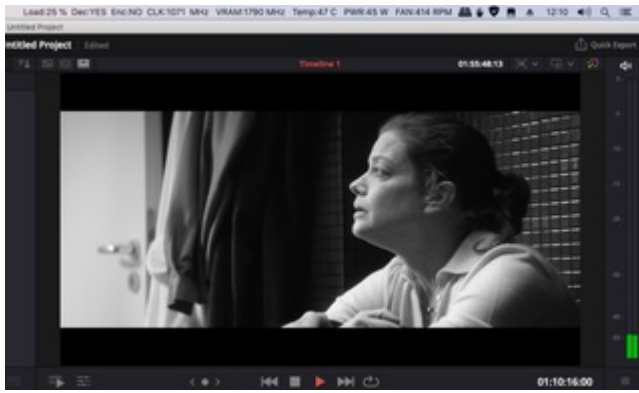
Update auf V0.8:

- Nun auch **GPU HW Decoding** aktiv = YES oder NO

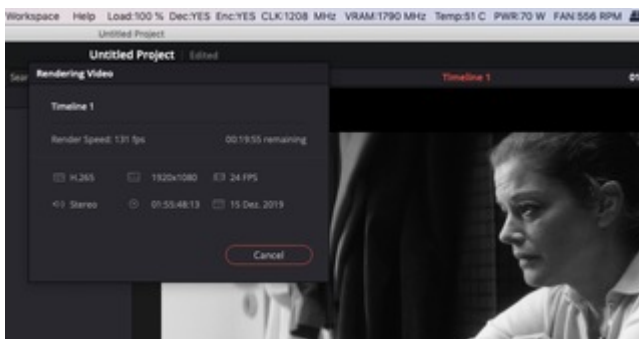
- Max Temp / Max Clk Werte lassen sich reseten - einfach auf diese Werte klicken (davor Click auf AMD GPU Menue um in diesen Bereich sowie Quit) zu kommen.

PS: Bin noch unter Majove, Davinci Resolve zeigt sowohl HW Dec als auch HW Enc Aktivität an. FCP nur HW Enc ... denke FCP ist etwas speziell bei den HW GPU features, was nicht heißt dass es die GPU nicht nutzt - nur halt nicht immer die eingebauten HW GPU Video features sondern evtl. Metal GPU. Denn GPU Load ist auch bei FCP durchaus sichtbar.

Play = Dec YES (mit FCP immer NO)



Export h265 Dec:Yes, Enc: Yes



Beitrag von „mitchde“ vom 22. Dezember 2019, 10:09

Update auf V 0.81_

Platzbedarf Menüleiste vermindert-

PS: **nächste** Version erhält **Settings** um Refreshzeit und Inhalte der Menüleiste (spart Platz - unwichtige kann man weglassen) dauerhaft einzustellen.

Gute **Testvideos** (Quallen) mit h264 + HVEC von HD bis 4 K gibts hier:

<http://jell.yfish.us>

Wenn Dec in HW (egal iGPU oder AMD) ist die CPU Auslastung speziell bei HVEC 4K um Welten geringer bei gleichzeitiger Zunahme an LOAD% bei der GPU. Auf dem Screenshot HVEC 4K , CPU Last oben i5 IVY sehr gering aber hohe GPU Last AMD 460. Mein Tool zeigt Dec: YES an, da die RX 460 fürs HW Decoding arbeitet.

Beitrag von „Guidiom“ vom 22. Dezember 2019, 17:42

RX 570

no iGPU

Mac OS 10.15.2

Beitrag von „mitchde“ vom 23. Dezember 2019, 09:12

Hi [Guidiom](#).

Dein erg.txt enthält offensichtlich die AMD Treiberwerte. Was wolltest du mir damit sagen? 😊

Beitrag von „suzukikm“ vom 30. Juli 2020, 16:11

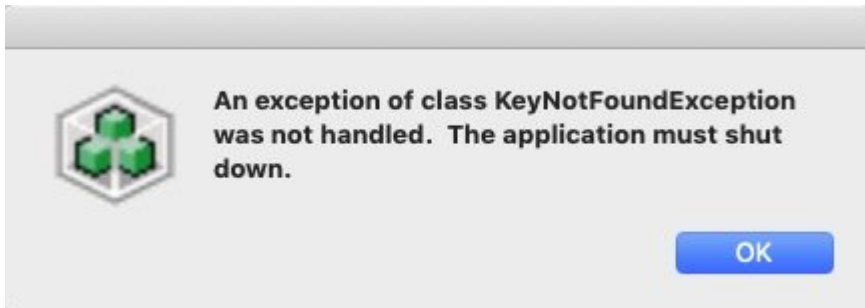
This is a great tool, very useful. I have a question. Would you be able to update the tool to support HiDPI scale for 4K monitors? The fonts are pixilated when using 1920X1080 HiDPI on 4K monitor. Thanks.

Beitrag von „user232“ vom 2. September 2020, 06:50

Ich bekomme folgende Fehlermeldung:

Code

1. An exception of class KeyNotFoundException was not handled. The application must shut down.



Beitrag von „mitchde“ vom 23. Februar 2021, 12:07

Update auf V0.9 , siehe Post 1

PS: Sollte es zu solchen Exceptions kommen, bitte

```
ioreg -l | grep "\"PerformanceStatistics\" | cut -d '{' -f 2 | tr -d '}' | tr ',' '\n'|grep 'Device Utilization %\|Core Clock\|Memory Clock\|Temperature\|inUseVidMemoryBytes\|HWChannel VCELLQ | Commands Submitted\|HWChannel UVDEncLLQ | Commands Submitted\|HWChannel UVDDec | Commands Submitted\|Fan Speed(RPM)'
```

im Terminal ausführen. (Das läuft einmalig).

Sollte von den angezeigten Werten so aussehen:

Die wichtigen sind fett markiert.

"Device Utilization %"=0

"HWChannel VCELLQ | Commands Submitted"=0

"inUseVidMemoryBytes"=863690752

"Core Clock(MHz)"=446

"Memory Clock(MHz)"=300

"Fan Speed(RPM)"=0

"HWChannel UVDDec | Commands Submitted"=0

"Temperature(C)"=51

"HWChannel UVDEncLLQ | Commands Submitted"=0

"Device Utilization % at cur p-state"=0

"inUseVidMemoryBytes"=0

"Device Utilization %"=0

iMac:~ andreas\$