

Erledigt

Lenovo E560 Mojave (i5-6200U, HD520, 8GB DDR3)

Beitrag von „DerGiftzwerg“ vom 20. Januar 2019, 13:00

Hallo zusammen,

da der Lenovo IdeaPad 500s-14isk nicht so recht will. Wollte ich nun mal den von Laptop von meiner Frau testen, da er ähnliche Hardware verbaut hat.

Hier geht es um folgendes Notebook:

Lenovo E560 Mojave

Intel i5-6200U

Intel HD520

8GB DDR3-1333MHz

Wifi ist noch die originale Intel (erstmal egal)

Nun habe ich gesehen das [@iPhoneTruth](#) auch fast das gleiche Modell hat.

[Somit sollte es hoffentlich laufen, einzig der Prozessor ist unterschiedlich.](#)

[Ebenzuehl kann @iPhoneTruth ja seinen EFI Ordner mal zur verfuegung stellen.](#)

[Auf was muss ich sonst noch achten?](#)

[Der Clover Ordner von Al6042 geht leider nicht...](#)

Viele Grüße

DerGiftzwerg

Beitrag von „iPhoneTruth“ vom 20. Januar 2019, 16:48

Anbei gerne meinen Clover-Ordner. Du kannst alles übernehmen, da ich die Werte der SMBIOS in der vorhandenen config.plist neu erstellt habe.

Vielleicht mußt Du die DSDT.aml neu patchen. Da kann ich Dir gerne behilflich sein.

Viel Erfolg!

Beitrag von „DerGiftzweg“ vom 20. Januar 2019, 19:42

Hallo iPhoneTruth,

mit deinen Clover Ordner konnte ich nun erfolgreich Mojave installieren.

Mit dem gleichen USB Stick habe ich dann auch auf meine Lenovo IdeaPad 500s-14isk erfolgreich Mojave installieren können.

Da der Lenovo E560 von meiner Frau ist, wechsel ich nun doch wieder, zum Ideapad und möchte mich bei iPhoneTruth bedanken: DANKE dir!

[iPhoneTruth](#) gerne würde ich auf dein DSDT Angebot zurück kommen aber beim anderen Notebook 😊

Viele Grüße

DerGiftzweg

Beitrag von „iPhoneTruth“ vom 20. Januar 2019, 19:48

Das freut mich, daß alles so gut und einfach geklappt hat.

Gerne helfe ich Dir beim Patchen, und da, wie ich sehe, der Patchmeister [al6042](#) hier auch ein gutes Auge drauf hat kann das fast nicht schief gehen!

Schönen Sonntagabend noch!

Beitrag von „al6042“ vom 20. Januar 2019, 19:50

Ich schaue mir das nur an, damit ich den Unterschied zu EFI-Paket verstehe und nachvollziehen kann... 😊

Beitrag von „DerGiftzwerg“ vom 20. Januar 2019, 20:27

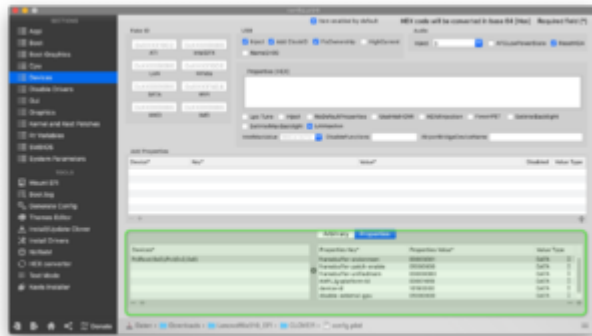
Hast du schon einen unterschied gefunden?

Beitrag von „al6042“ vom 20. Januar 2019, 20:30

Jupp...

in der Deklaration der internen Grafik.

In der neuen config.plist wird diese komplett per Devices->Properties erledigt:



Beitrag von „Dr.Stein“ vom 20. Januar 2019, 20:44

Ich hab hie auch ein E560 mit Mojave.

Mit dem Clover Ordner verwende ich beide Lenovo Geräte und es läuft traumhaft. 😊

viel Erfolg

Beitrag von „DerGiftzwerg“ vom 20. Januar 2019, 20:47

HALlo Dr.Stein,

danke für dein Clover ordner.

Das E560 Notebook ist eigtl. von meiner Frau. Daher werde ich das Thema nicht so vertiefen. Sie will bei ihren Windows bleiben...

Ich stelle den Thread mal auf Erledigt.

DANKE ECUH ALLEN!

Beitrag von „Dr.Stein“ vom 20. Januar 2019, 20:47

Probiere diesen doch mal für dein Gerät. Eventuell hast du ja Glück.

Ist von der hardware ja sehr ähnlich

Beitrag von „DerGiftzweig“ vom 20. Januar 2019, 21:22

Ich schaue mir gerade deine Config.plist an.

Dabei ist mir aufgefallen, das du unter System Paramters/Inject Kexts auf Detect steht.

Ich kenne das nur, das man es auf Yes stellt.

Hat sich da was geändert?

Beitrag von „al6042“ vom 20. Januar 2019, 21:51

Nein, daran hat sich nix geändert...

Der [Dr.Stein](#) hatte in den letzten Monaten wohl einfach nur viel Glück... 😊

Beitrag von „DerGiftzweig“ vom 20. Januar 2019, 21:55

Schon komisch, in der Config.plist von iPhoneTruth steht es auch auf Detect...

Gut dann stelle ich es direkt auf Yes um.



Beitrag von „Dr.Stein“ vom 20. Januar 2019, 22:09

Ich stelle auch normal auf YES um aber in diesem Fall war es nicht nötig irgendwie... 😄

Danke [al6042](#) 😄