

Erledigt

Grafikkarte defekt?

Beitrag von „dododo007“ vom 27. Januar 2019, 16:19

Hallo liebes Forum,

erstmal vorab, ich bin Rechner-Technikmäßig ein Laie und habe zwei linke Hände in der Richtung! (Mein Rechner muss einfach nur laufen, benötige ihn für meinen Job als Fotograf).

Alles fing vor ein paar Tagen an. Nach einiger Zeit wenn ich den Rechner nutze, fing das Bild auf den beiden Monitoren an zu spinnen und war nach Rechts versetzt. Neustarten, dann war es wieder gut. Die Abstände wurden kürzer und aus dem versetzten Bild wurden Streifen, siehe Fotos. Inzwischen tut nix mehr. Der Rechner startet und von Clover kommt auch die gewohnte Auswahl und der Rechner startet mit einem Protokoll (hat mir hier im Forum mal einer eingestellt). Lautsprecher knackt wie gewohnt kurz, auch das Bild flackert einmal kurz wie gewohnt (hat mir hier mal jemand erklärt, dass das der Moment ist, wenn die Treiber aufgeschaltet werden). Nur statt das Bild am Ende kurz schwarz bleibt und dann die Eingabeaufforderung kommt, bleibt jetzt das Bild kpl. schwarz 😞 und nach einer Zeit blinken die Monitor schalter.

Meine Frage, liegt das wohl an der Grafikkarte? Meine aktuelle Grafikkarte "**Radeon HD 6870 Grafikkarte AMD 1GB**" bekommt man für 20 - 35 Euro gebraucht bei Ebay, sollte man das investieren, kann es daran liegen? Kann ich bei meinem System auch eine andere verbauen? Ein schnellere aber noch im preislichen Rahmen und ohne das ich als Laie irgendwas im Clover einstellen muss 😊 hab doch keine Anhang.

Andere Alternative die ich überlege ist, den Rechner nicht mehr zu nutzen und alternativ mein MacBook 13-inch, von 2017,

2,3 GHz Intel Core i5, 8 GB 2133 MHz LPDDR3 mit einer Dockingstation zu verwenden. Ganz doofe Frage, hat mein MacBook mehr Leistung als mein Rechner (siehe Signatur) ?

Danke

Beitrag von „laanzelot“ vom 27. Januar 2019, 17:07

Hallo [dododo007](#) ich denke mal dein Macbook ist für deine belange schon potenter als der Rechner. Aber um zu testen ob es die Grafikkarte ist solltest du einmal eine neue einsetzen. Wenn du eine neue kaufst willst geht bis zur aktuellen alles, ich würde aber eine von AMD nehmen. Für deinen Workflow kannst du dir auch noch eine eGPU für dein Macbook besorgen.<https://www.heise.de/mac-and-i/meldung/Externe-Grafik-fuer-Thunderbolt-3-Macs-Blackmagic-reicht-eGPU-Pro-nach-4211327.html>

Beitrag von „rubenszy“ vom 27. Januar 2019, 17:38

@[laanzelot](#) du hast nicht richtig gelesen?

Er hat schon eine AMD im System, eine 6870 würde ich nicht mehr nehmen schau nach eine günstige RX 460 oder RX 560.

Zur Leistung das MacBook mit dem i5-7360U 2C/4T CPU ist nicht mal ansatzweise so leistungsstark wie deine i7 Ivy Bridge/Sandy Bridge je nach dem welchen CPU du hast.

@[dododo007](#)

Wie schaut es aus wenn du den Rechner startest das Hersteller oder Bios logo siehst du klar oder sind da auch schon Streifen?

Am Besten ist du bestückst dein Board mit Max RAM von 32 GB und holst die eine ziemlich neue Grafikkarte, mehr brauchst du nicht.

Beitrag von „laanzelot“ vom 27. Januar 2019, 18:09

@ [rubenszy](#) Hatte ich schon gelesen, ich dachte auch an die RX Karten, da dann auch Mojave installiert werden kann. 😊

Beitrag von „dododo007“ vom 27. Januar 2019, 18:13

rubenszy

er geht normal an, es erscheint "Gigabord", das Clover Startbild alles wie gewohnt leserlich. Dann kommt das Protokoll und statt der Eingabe des "Pin" bleibt der Bildschirm schwarz und die Monitorkontrolleuchte blinkt. Anfangs kam noch ein ein Bild und nach 20 - 30 min das Bild mit Streifen. Wenn ich dabei am Musik hören war, blieb auch der Ton hängen.

Jetzt nach 2-3 Tagen bleibt er nach dem Startprotokoll schwarz.

Kann ich eine RX 460 oder RX 560 ohne Probleme einbauen oder muss das dann auch irgendwo aktiviert werden oder reicht reinstecken?

Beitrag von „CMMChris“ vom 27. Januar 2019, 19:02

Erstmal schauen ob es wirklich die Grafikkarte ist oder doch eher macOS. Ubuntu auf nen Stick packen und ab dafür.

Beitrag von „elitecat“ vom 27. Januar 2019, 19:27

Als ersten blick würde ich sagen die grafikarte defekt aber das kann auch das betriebssystem sein. hatte ich mal bei einer defekten grafikarte

Beitrag von „dododo007“ vom 27. Januar 2019, 19:28

mmmmm, habe am System eigentlich nix verändert nicht mal ein update

Beitrag von „coopter“ vom 27. Januar 2019, 19:32

Das was..... @CMMChris.. sagte, ist der beste Weg um Klarheit zu haben. 😊

Beitrag von „dododo007“ vom 27. Januar 2019, 19:43

okay dann muss ich im Freundeskreis mal rumfragen wer sowas kann

wenn die Grafikkarte kaputt ist kann ich dann aber wie oben geschrieben
eine RX 460 oder RX 560 reinstecken ohne was im System verändern zu müssen?

Beitrag von „elitecat“ vom 27. Januar 2019, 19:44

Ne rx560 sollte problemlos laufen hatte eine in meinem alten system drine gehabt

Beitrag von „ralf.“ vom 27. Januar 2019, 19:44

Du müsstest doch eine IGP bei der Intel-CPU haben, falls die AMD kaputt ist.

Die RX 460 oder RX 560 laufen nicht alle. Da musst du genau auf Modell/Hersteller achten.
Mit Sierra ist das ne Frickelei.

Ab HS läuft meine RX oob an DP und HdMI

Beitrag von „elitecat“ vom 27. Januar 2019, 19:46

ich kann sage das diese hier problemlos läuft

https://www.mindfactory.de/pro...x16--Retail-_1176200.html

diese steckt nähmlich in dem system drin den ich nicht mehr habe

[Hardware Vorstellung: AMD Desktop-Systeme \(Sammelthread\)](#)

Beitrag von „dododo007“ vom 27. Januar 2019, 19:49

schade die gibt es nicht mehr und bei Ebay gebraucht nur usa und gb

Beitrag von „elitecat“ vom 27. Januar 2019, 19:53

Das ist leider blöde sonst eventuell mal nach einer anderen msi variante schauen aber kann leider nicht genau sagen ob sie funkt dann. Aber die warscheinlichkeit wäre denke ich mal recht hoch

Beitrag von „coopter“ vom 27. Januar 2019, 20:12

"?

okay dann muss ich im Freundeskreis mal rumfragen wer sowas kann"

? Verstehe ich das so das die Karte unter Win läuft ?

Sonst könntest du die bei einem deiner Freunde doch testen..sorry wenn ich etwas überlesen habe 😊

Beitrag von „dododo007“ vom 27. Januar 2019, 20:19

Hab kein Win

allerdings habe ich gerade mal die Karte ausgebaut und im Bios die "Intern" aktiviert und der Rechner fährt hoch. Habe auch ein Bild (aber kein Ton) und die Grafik ist total langsam.

Das deutet wohl dann drauf hin das die alte Karte defekt ist wenn ich mit der Intern doch ein einigermaßen Bild habe (tippe die einstellungen stimmen einfach für die Interne nur nicht)

Beitrag von „rubenszy“ vom 27. Januar 2019, 20:20

@[dododo007](#) welchen i7 hast du?

In diesem ist meist ein Grafikchip verbaut den man auch unter macOS nutzen kann sehr einfach sogar.

Durch den Test hast du Klarheit ob es das System ist was ich nicht denke oder die Grafikkarte.

Beitrag von „dododo007“ vom 27. Januar 2019, 20:21

rubenszy 😊 habe ich gerade geschrieben habe ich gerade geestet, damit habe ich 😊
allerdings nicht perfekt eingestellt. Deutet dann wohl auf defekte AMD Karte oder

Beitrag von „rubenszy“ vom 27. Januar 2019, 20:23

Das Bild kann man verbessern wenn du endlich mal im Profil eintragen könntest, welchen i7 du genau hast.

So zum thema RX 460 oder RX 560

<https://www.ebay.de/itm/Gigaby...X0AAOSwcDdcLx1z:rk:6:pf:0>

<https://www.ebay-kleinanzeigen...:preis/gigabyte-rx-460/k0>

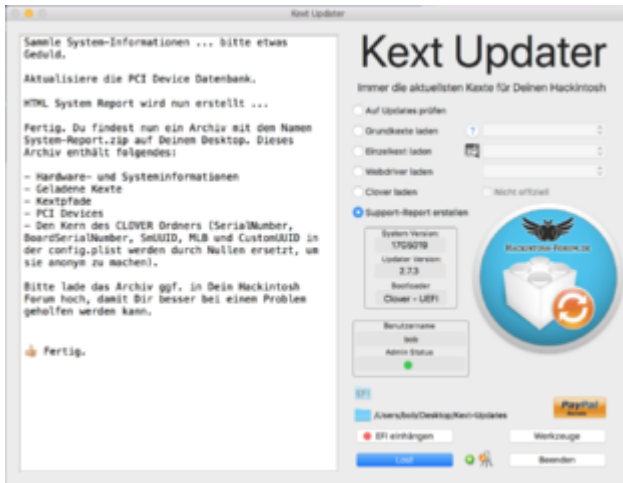
<https://www.ebay-kleinanzeigen...:preis/gigabyte-rx-560/k0>

Beitrag von „dododo007“ vom 27. Januar 2019, 20:25

steht das auf dem Bord? allerdings geht jetzt der Ton nicht, kann mich erinnern das ich das vor der "AMD" auch hatte und für Ton einen USB Stick dran hatte

Beitrag von „rubenszy“ vom 27. Januar 2019, 20:30

Das steht nicht auf dem Board, im Bios ist es zu finden oder per Systemreport vom Kext Updater.



Natürlich könntest du auch [SirusX](#) fragen der will seine Gigabyte RX 560 verkaufen.

Beitrag von „derHackfan“ vom 27. Januar 2019, 20:32

[Zitat von dododo007](#)

Das deutet wohl dann drauf hin das die alte Karte defekt ist wenn ich mit der Intern doch ein einigermaßen Bild habe

Wir hatten damals bei dir vor Ort mit SwitchResX der Karte beigebracht mit macOS Sierra zu

arbeiten ohne Disco Effekt. 😊

Mir scheint dass die AMD HD 6870 jetzt endgültig den Geist aufgegeben hat, aber du kannst mit der Intel HD 4000 von deiner CPU weiterarbeiten, das ist reine Einstellungssache und eigentlich einfach.

Beitrag von „rubenszy“ vom 27. Januar 2019, 20:36

Na endlich bringt mal einer Licht ins Dunkle, es handelt sich also um einen Intel i7-3770.

Damit kann man doch gut zwei FHD Monitore mitbetreiben.

Beitrag von „derHackfan“ vom 27. Januar 2019, 20:41

Genau und wenn das dann immer noch nicht reicht kann man ja nach einer AMD RX Karte (neu/gebraucht) suchen.

Beitrag von „rubenszy“ vom 27. Januar 2019, 20:43

Würde ich eh schon machen, wenn man sie günstig bekommt, gerade eine RX 560 damit lassen sie gut zwei UHD Monitore betreiben.

Beitrag von „dododo007“ vom 27. Januar 2019, 20:44

die kann aber nur 1 Monitor 😊 und wie es aussieht tut der Ton nicht.

Was ist mit der **Gigabyte AMD Radeon RX 460 Windforce OC 4 GB? weißt Du** [derHackfan](#) ob ich die dann einfach nur reinstecken muss? würde auf Dauer gerne Mojave haben, Läuft auf

mein Macbook, die aktuelle Version von FinalCut läuft nur mit Mojave

rubenszy habe im BIOS den Namen nicht gefunden 😞 , bin froh das ich Interne Grafikkarteaktivieren gefunden habe

Mich irritiert nur das weiter oben jemand geschrieben hat das geht doch nicht ohne Probleme und nur bei Sierra mit großen anpassungen und das will ich nicht

Beitrag von „rubenszy“ vom 27. Januar 2019, 20:47

Warum bist du eh noch auf Sierra?

Beitrag von „dododo007“ vom 27. Januar 2019, 20:49

weil ich keine Anhang habe war damals froh das mit derhackfan hier vor Ort geholfen hat von OS X Yosemite umzusteigen.

Beitrag von „derHackfan“ vom 27. Januar 2019, 20:50

[dododo007](#) Du hast Clover Bootloader in der EFI nicht Ozmosis, da brauchst du nur eine config.plist einsetzen, das sind keine großen oder unumkehrbaren Dinge. 😊

Also macOS High Sierra auf eine extra SSD/HDD installieren und wir helfen dir bei dem zwei Monitor Betrieb mit der Intel HD 4000, die kann das nämlich und dann hast du Zeit um nach einer AMD RX Karte zu suchen.

AAPL,ig-platform-id	Memory (MB)	Pipes	Ports	Comment
01660000	96	3	4	
01660001	96	3	4	
01660002	64	3	1	No DVI
01660003	64	2	2	
01660004	32	3	1	No DVI
01620005	32	2	3	
01620006	0	0	0	No display
01620007	0	0	0	No display
01660008	64	3	3	
01660009	64	3	3	
0166000a	32	2	3	
0166000b	32	2	3	

Beitrag von „rubenszy“ vom 27. Januar 2019, 20:52

Der Plan steht, ans Werk Jung's.

@[dododo007](#) Jetzt wird es technisch , dann lernst du noch was und kannst es dann, auch mal selber wenn Probleme sind.

Beitrag von „dododo007“ vom 27. Januar 2019, 20:54

Mojave geht nicht? wegen FinalCUT

rubenszy[ebay](#) kann ich die ohne Probleme einsetzen

Beitrag von „rubenszy“ vom 27. Januar 2019, 20:56

Wenn du diese nehmen willst dann frag lieber [SirusX](#) der will seine RX560 für 80 Euro verkaufe und die läuft.

Beitrag von „derHackfan“ vom 27. Januar 2019, 20:58

[dododo007](#) Wenn es ganz beschissen läuft komme ich wieder nach Wallenhorst, hauptsache der Kaffee ist wieder ausreichend vorhanden... 😊

Beitrag von „dododo007“ vom 27. Januar 2019, 21:04

[derHackfan](#) danke, habe noch die SSD werde mal testen und in den nächsten Tagen mal nach einer anleitung googeln, Mojave geht auch oder nur HighSierra?

Beitrag von „derHackfan“ vom 27. Januar 2019, 21:07

Nimm High Sierra, mit Mojave kannst du unter Umständen später immer noch arbeiten, evtl. hast du mit 10.14 mehr Schwierigkeiten.

Meine ich... 😊

Beitrag von „elitecat“ vom 27. Januar 2019, 21:14

Ich selbst bin bei 13.3 geliebten da ich es weiß das es läuft versuche mit dem anderen system was ich dann auf ner test platte installieren mal auf 13.6 umzusteigen das hat mir damals gerne mal was verhauen 😊 und 10.14 wird mir am meisten probleme machen sage nur nvidia

Beitrag von „SirusX“ vom 27. Januar 2019, 22:53

Habe einen 32 Zoll HP Omen mit DP und einen 27er Acer HDMI mit 2560x1440 laufen ohne Probleme mit Weg und Mojave. Selbst Spiele tauglich ist sie.

Beitrag von „dododo007“ vom 27. Januar 2019, 23:19

danke [SirusX](#) habe Dir eine Nachricht geschrieben

Beitrag von „ph0en1xs“ vom 28. Januar 2019, 00:20

[Zitat von dododo007](#)

Danke

Sieht nach kalten Lötstellen der GPU aus. Deshalb hast du bei Clover und Bios auch noch n Bild. Die Karte läuft da noch im minimal Modus. Sobald die Treiber geladen werden ist Schluss. Wenn der VRam kalte Lötstellen hätte, gäbe es auch schon bei Clover/Bios "Zeichensalat" auf dem Bildschirm.

Beitrag von „SirusX“ vom 28. Januar 2019, 10:33

Da könntest du recht haben, das wäre aber einfach zu testen Karte ausbauen und mit nem Heißluftfön ein wenig über Speicher und GPU der Karte kreisen bei ca 300 Grad sollte sie danach wieder laufen sind es Kalte gerissene lötstellen. Aber denke das seine neue RX560 da sein wird. [@rubenszy](#) danke für die Empfehlung jetzt muss ich nur noch die GTX verkaufen

hehe.

Beitrag von „dododo007“ vom 28. Januar 2019, 12:23

meine neue Karte ist dank [SirusX](#) nun unterwegs. Hoffe das er dann wieder läuft.

[derHackfan](#) vielleicht traue ich mich auch ans Update bis jetzt lief das System aber recht gut, Das Update hört sich so kompliziert hat

Beitrag von „rubenszy“ vom 28. Januar 2019, 13:24

@[SirusX](#) Ebay Kleinanzeigen macht sich dafür gut und auch schnell.

Beitrag von „SirusX“ vom 28. Januar 2019, 13:30

Habe sie nun auf eBay,Kleinanzeigen eBay,und hier zum Sofort Kauf drinne für 80 Euro, habe mir eben meine neue bestellt hoffe das die GTX schnell weg geht sonst gibt es mekka mit der



Regierung.

Beitrag von „ph0en1xs“ vom 28. Januar 2019, 14:25

| [Zitat von SirusX](#)

mit nem Heißluftfön ein wenig über Speicher und GPU der Karte kreisen bei ca 300 Grad sollte sie danach wieder laufen sind es Kalte gerissene lötstellen.

Kann man für ca 15-20 Euro professionell reballen lassen. Ist immer besser als Reflow mit Heißluftfön wenn man nicht ganz genau weiß was man macht oder keine Station dafür hat. Bringt bei so einer alten Karte aber auch nix mehr.

War nur als Info gedacht, Karte=Broken

Beitrag von „SirusX“ vom 28. Januar 2019, 14:49

Ja klar ich meine nur um zu sehen ob es daran liegt.

Beitrag von „coopter“ vom 28. Januar 2019, 15:47

Hatte mehrere Karten (gebacken) 😊 Halten dann aber nicht lang durc... 😞 ca. 3-6 Monate bei Erfolg !(max. bei mir)

Beitrag von „SirusX“ vom 28. Januar 2019, 16:00

Ja das war bei der Xbox360 auch so man konnte nie sagen wie lange es dann hält.

Beitrag von „grt“ vom 28. Januar 2019, 16:02

backen und braten ändert ja auch nix am eigentlichen problem, dass das lötzinn die temperaturen auf dauer nicht aushält....

Beitrag von „SirusX“ vom 28. Januar 2019, 16:18

Das liegt meiner meinung nach daran das der Hersteller auf Bleihaltigem Lot verzichtet hat und die Lötstellen mit den Jahren spröde werden. Aber dann wüsste er zumindest ob es daran liegt um mehr ging es ja garnicht.

Beitrag von „CMMChris“ vom 28. Januar 2019, 16:34

Müssen sie ja leider, sonst dürfen sie ihren Kram in der EU nicht verkaufen...

Beitrag von „ph0en1xs“ vom 28. Januar 2019, 20:06

Reball oder Reflow (wobei ich für einen kompletten Reball wäre) bringt wirtschaftlich nur was, wenn es ein Bekannter umsonst/billig macht. Karte wäre zu retten. Bleibt also nur die Kosten/Nutzen Frage.

In diesem Fall...RX560

(backen, in ein Handtuch wickeln oder Fön/Heißluftfön läuft ja auch nur auf einen reflow mit Hausmitteln raus.)

Beitrag von „dododo007“ vom 29. Januar 2019, 18:13

VIELEN DANK AN [SirusX](#) !!!!! Karte ist angekommen und Rechner läuft wieder und ich bin Happy