

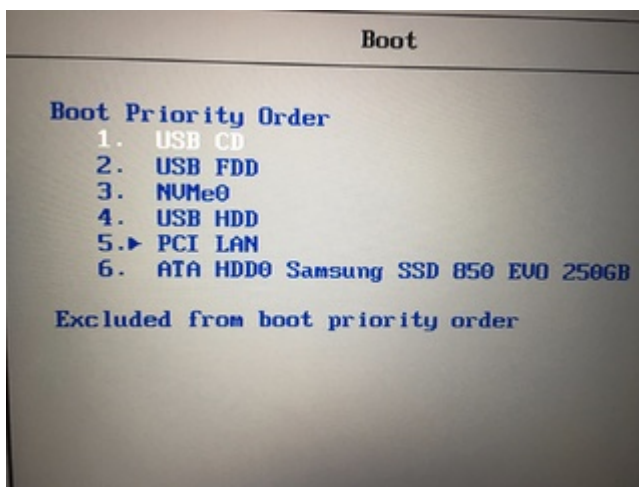
Erledigt

ThinkPad T460 i5-6300U IPS 1920x1080 kann kein M.2 2242 SATA am M.2 WAN Port

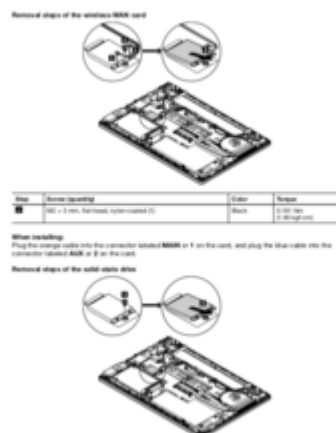
Beitrag von „Arkturus“ vom 26. Februar 2019, 20:33

Hat jemand in einem T460 eine NVMe SATA (42mm) im WAN M.2 Port laufen? Ich finde da nur widersprüchliche Aussagen.

Im Bios wird mir allerdings unter Boot Priority Order ein NVMe0 Device angezeigt.



Im Hardware Maintenance Manual wird 1080 Wireless-WAN card or M.2 solid-state drive beschrieben. Soll allerdings nicht fürs OS sondern nur als Cache genutzt werden.



Einen Nutzen würde ich als Laufwerk für Time Machine sehen. Dazu benötige ich allerdings 256 GB.

Kann dazu eine Empfehlung gegeben werden?

EDIT: Transcend 256GB SATA III 6Gb/s MTS400S 42 mm

Die habe ich eben mal bestellt.

Beitrag von „griven“ vom 4. März 2019, 23:46

Lass mal hören ob es damit geklappt hat...

Beitrag von „Arkturus“ vom 5. März 2019, 12:35

Nein, die passt gar nicht. Der Sockel ist PCIe, die Transcend M.2 Type 2242 Formfaktor. Ich habe auch keine M.2 PCIe SATA in Baulänge 42 mm gefunden. Ich habe mich damit nur beschäftigt, weil im Bios ein Boot-Device angezeigt wird und die WWAN Antennen im Gehäuse abseits mit Tesa befestigt wurden.

Ich habe jetzt externe Time Machine via USB. Geht auch. Zusätzlich intern wäre ganz nett gewesen.

Ansonsten ist das T460 ein annehmbares Gerät, sehr zu empfehlen. Hat sich somit gelohnt, das X1 zurück zu geben. Danke nochmals für Deine Unetrstützung dabei.

Beitrag von „gerox“ vom 5. März 2019, 15:49

[Arkturus](#)

ich habe so eine gefunden , gekauft und im Einsatz ,,



guckst mal hier bei Amazon :

sie läuft bei mir einem BBen N14W

unter Linux 7 und gelegentlich , widerwillig ! "Win 10 " - -->>. (leider kein Mac OS , da unpassender Prozessor und Grafik <<.)

absolut top ..

vielleicht hilft es dir ,

... lass mal hören...

Ig gerox



Beitrag von „Arkturus“ vom 5. März 2019, 18:16

[gerox](#) Vielen Dank für die Meinung.

Die Bauart und der Sockel entspricht auch der Transcend, welche vom BIOS des T460 nicht erkannt wurde. Ich werde mal den Support von Lenovo bemühen um rauszufinden, welcher Typ von M.2 2242 bei dem T460 kompatibel ist. Amazon ist mit der Rücknahme recht schmerzfrei, aber ich will nicht solange Waren zurück geben, bis ich endlich eine passende gefunden habe.

EDIT: das Thinkpad T460 kann nach Diversen Forenbeiträgen auf dem WWAN Sockel kein M.2 SATA Device erkennen. Dieses kann ab der T460er Serie ausschließlich und allein das T460p. T450 erkennt eine M.2 SATA.

Da das Thema für das T460 nicht kaufentscheidend war, will ich es dabei belassen. Das Teil soll lediglich als Einstiegsdroge für ein Apple MacBook dienen und wird nach der Entscheidung darüber wieder verkauft.

EDIT: Was ich über den Sockel-Typ geschrieben habe ist ohne Gewähr und bedarf der Nachprüfung !