

**Erledigt**

## BIOS Boot Splash ändern - Gigabyte

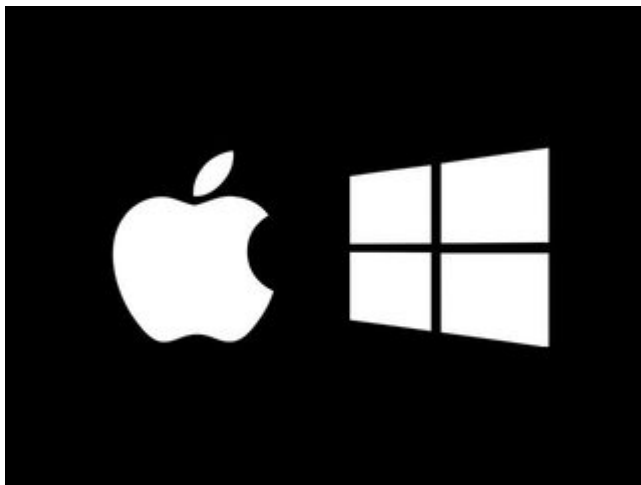
Beitrag von „Ni\_Xo“ vom 3. März 2019, 19:19

Hallo zusammen,

ich habe gerade bei der Suche von Splash Bildern folgendes Tool von Gigabyte gesehen das schon in die Jahre gekommen ist.

Die offizielle Website gibt es sogar noch:  
[https://www.gigabyte.com/MicroSiate/121/tech\\_facewizard.htm](https://www.gigabyte.com/MicroSiate/121/tech_facewizard.htm)

Damit habe ich mir eben dieses schnelle und einfache Boot Logo gebastelt das jetzt bei jedem Start erscheint:



Im Anhang findet ihr das Tool dazu.

Ich denke es ist selbsterklärend.

Einfach das Tool mit Admin Rechte beim Windows PC starten - Select BIOS (on board) - Load

Image drücken und wenn das Bild korrekt angezeigt wird auf "Auto" drücken.


Ich selber habe die beste Erfahrung mit den Maßen 640x480.

Viel Spaß damit.   

---

### **Beitrag von „al6042“ vom 3. März 2019, 19:23**

Sehr hübsch...

und um einiges ansprechender als das olle Gigabyte Logo... 

---

### **Beitrag von „Ni\_Xo“ vom 3. März 2019, 19:51**

Auf alle Fälle 

Man kann ja auch nur den Apfel nehmen wenn man will.

Denke aber dass das Tool nur für ältere funktioniert.

---

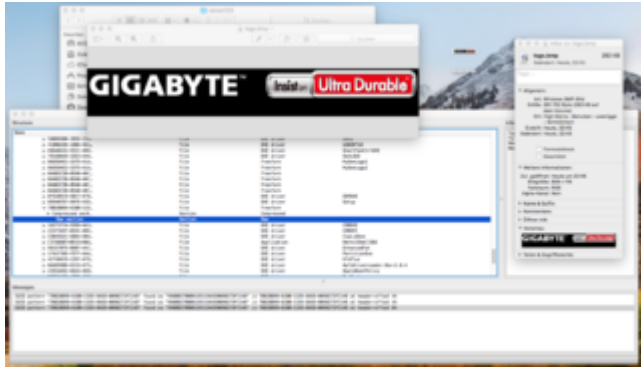
### **Beitrag von „rubenszy“ vom 3. März 2019, 19:59**

Eigentlich ist es für jedes Board recht einfach zu ersetzen, im Fall vom Asus Prime Z390-A



## Beitrag von „derHackfan“ vom 3. März 2019, 22:26

Welches maximale Format lässt sich bei der bmp einstellen?



Hat sich erledigt, habe es schon gefunden, danke für den Refresh.

Beim ASRock sind es 1024 x 768 zu finden unter GUID 7BB28B99-61BB-11D5-9A5D-0090273FC14D

---

## Beitrag von „Superjeff“ vom 4. März 2019, 00:30

Ich hab schon seit Ewigkeiten ein komplett schwarzes BIOS-Logo/Bild bei meinem Z77-DS3H eingesetzt. Mit eben diesem Tool.

Dann hab ich nicht erst irgendein Bild, dann Clover, dann der Apfel, dann den Filevault-Screen, dann wieder den Apfel und dann den Desktop.

Das finde ich total doof mit den zig Bildern beim booten.

Deshalb hab ich auch Clover auf Timeout=0 gesetzt.

Dann kommt das direkt Apple-like ohne irgendwelchen Kram vorher.

Braucht man doch mal Clover wegen Laufwerksauswahl einfach nach dem Piep beim Start mehrmals Cursor links oder rechts und das Menü kommt.

Außerdem brauchen nach dem Einschalten manche Monitore ziemlich lange um anzugehen, da sieht man das BIOS-Logo sowieso nicht.

Abgesehen davon daß die Auflösung und max. 256 Farben sowieso grottig aussieht.

---

### **Beitrag von „Ni\_Xo“ vom 4. März 2019, 10:47**

Das stimmt allerdings. aber vlt will der ein oder andere doch ein eigenes Bild.

Jeder wie er will 😊

---

### **Beitrag von „derHackfan“ vom 4. März 2019, 11:03**

Ist ja eigentlich nur eine nette Beigabe und nicht wichtig für den Hackintosh aber es macht schon spaß. 😊



Unter macOS geht das Wunderbar mit Paintbrush, ein mal raus mit dem UEFITool, dann bearbeiten, dann wieder rein mit dem UEFITool, anschließend flashen und freuen.

---

**Beitrag von „rubenszy“ vom 4. März 2019, 11:06**

Ich habe das damals immer bei, OZM Bios Erstellung von mir verwendet.



---

**Beitrag von „Ni\_Xo“ vom 4. März 2019, 11:06**

Hab meines auch schnell mit Paint 3D unter Windows zusammen gebastelt 😊

---

**Beitrag von „derHackfan“ vom 4. März 2019, 11:09**

[Ni\\_Xo](#) dann sei doch bitte so nett und ergänze die Überschrift um "Sammelthread" oder "Request", vielleicht gibt es ja doch mehr Leute in der Community die da Interesse haben. 👍

---

**Beitrag von „rubenszy“ vom 4. März 2019, 11:10**

In UHD Auflösung hätte ich gern eines.

### **Beitrag von „Ni\_Xo“ vom 4. März 2019, 11:20**

Edit by derHackfan: Bitte keine Vollzitate verwenden.

Das Problem ist das es je nach Mainboard anders ist und es zu diesem Tool nicht viel dokumentiert gibt von Gigabyte.

Muss jeder ein wenig selber ausprobieren.

rubenszy hätte ich auch gerne geht aber leider nicht.

---

### **Beitrag von „rubenszy“ vom 4. März 2019, 11:40**

Geht nicht, gibt es nicht in 1080p

---

### **Beitrag von „Ni\_Xo“ vom 4. März 2019, 11:56**

Dann gehts nur bei mir nicht weil ich ein zu altes BIOS habe vermutlich

---

### **Beitrag von „rubenszy“ vom 4. März 2019, 12:00**

Du benutzt das Face-Wizard Tool, ich mache es per UEFITool mit dem Bios.rom und 2160p geht.



Jetzt noch das selbe Bild als Loadscreen in Clover einstellen und dann passt es.

---

### **Beitrag von „Ni\_Xo“ vom 4. März 2019, 12:36**

Muss ich mir mal ansehen wenn ich wieder am.PC bin.

Ist das Tool für Windows oder Mac ?

---

### **Beitrag von „derHackfan“ vom 4. März 2019, 12:54**

Das kannst du dir quasi aussuchen. 😊

Klick -> <https://github.com/LongSoft/UEFITool/releases>

---

### **Beitrag von „Ni\_Xo“ vom 4. März 2019, 13:13**

Na gut dann probier ich das mal aus 😊



---

## Beitrag von „derHackfan“ vom 7. März 2019, 21:41

War jetzt mal so frech und habe einem Community Mitglied das hier bei seinem Ozmosis untergejubelt.



Ist mehr so eine Signatur als eine Verschönerung aber bei einer Bildgröße von 672 × 378 wollte ich es jetzt nicht übertreiben, grundsätzlich hat das ganze aber Potenzial, leider fehlt mir der kreative Impuls für das gewisse (etwas) mehr.

-> Ich bräuchte quasi einen Designer zur Hand. <- 😊

---

## Beitrag von „rubenszy“ vom 7. März 2019, 22:32

Hast du es wenigstens bei einem Gigabyte Bord eingefügt?



**Beitrag von „apfelnico“ vom 8. März 2019, 01:06**

Schon alt, hatte ich mal gemacht.

Edit: Wer kennt den Spruch noch, von welchem Mainboard/Hersteller war der? 😊



---

**Beitrag von „al6042“ vom 8. März 2019, 06:48**

Sieht auch noch edel aus...

Ich mag diese schlichten Sachen.