

**Erledigt**

## **Hackintosh Neuling benötigt Hilfe, High Sierra auf Z390 Aorus Pro Wifi mit i7-9700.**

**Beitrag von „Rob1965“ vom 12. März 2019, 15:28**

Hallo in die Runde.....

Wie am Titel ersichtlich benötige ich Hilfe für meinen Hackintosh Aufbau.

Ursprünglich bin ich durch die T..yM.c Seiten auf das Thema Hackintosh aufmerksam geworden, nun aber hier gelandet.

Ich nutze beruflich und privat sowohl Mac Book Pro, Mac Pro, als auch diverse PCs und Notebooks.

Nur die aktuellen Mac Pros wollen mir einfach nicht gefallen, daher mein Interesse am Hackintosh.

Ein erster Hackintosh (mit Unibeast installiert) auf Basis GA-Z97 mit einer i5 CPU und El Capitan läuft stabil.

Nun möchte ich etwas auf aktueller Hardware bauen (siehe Signatur).

Mit einem Unibeast-USB-Stick hat es nicht funktioniert, nach etwas Recherche im Netz bin ich dann über dieses Forum und TINU "gestolpert".

Leider bleibt auch der TINU-USB-Stick an gleicher Stelle stehen, ich schaffe es einfach nicht bis ins Installationsmenue von High Sierra.

Apropos High Sierra, habe mich für HS entschieden wegen der web-Driver die für HS verfügbar sind.

Ich habe schon sehr viel hier im Forum gelesen, einiges ausprobiert, leider ohne Erfolg.

Vielleicht erbarmt sich jemand mal meine Fotos, die config.plist und den Efi-Ordner anzuschauen.

Danke jedenfalls schonmal im voraus.

---

**Beitrag von „crusadegt“ vom 12. März 2019, 15:36**

Hey ho,

hast du schon die EFI aus folgendem Thread getestet?

[Install-Stick für diverse System-Varianten \(High Sierra 10.13.6 und Mojave 10.14\)](#)

---

**Beitrag von „Rob1965“ vom 12. März 2019, 15:38**

Hallo,

Ja, die CLOVER-CFL im zweiten Install-Boot-Versuch.

natürlich umbenannt 😊

Gruss

---

**Beitrag von „crusadegt“ vom 12. März 2019, 15:39**

Mal n anderen Aptio driver probiert? weiß grad nicht welcher in dem Paket hinterlegt ist^^

---

**Beitrag von „Rob1965“ vom 12. März 2019, 18:04**

AptioMemoryFix-64 ist drinnen.

OsxAptioFixDrv-64

OsxAptioFixDrv2-64

OsxAptioFixDrv3-64

der Reihe nach noch hinzugefügt, immer nur einen.

Keine Änderung, komme nicht zum Install.

Zurück auf Ausgangszustand,

kein OsxAptioFixDrv-64 mehr drin.

Status, siehe Foto

Kext`s hinzugefügt, siehe Foto, keine Änderung.

---

### **Beitrag von „Dr.Stein“ vom 12. März 2019, 18:26**

Nimm die Sensoren Mal raus zur Sicherheit.

Nutze die F2-Taste im Clover Bootmenü und lese später, an einem Mac, die Datei /EFI/CLOVER/misc/preboot.log aus. Trage Mal deine RAM Infos mit in die config.plist ein unter SMBios oder so müsste das mit dabei sein.

---

### **Beitrag von „Rob1965“ vom 12. März 2019, 19:30**

Okay, die Sensoren sind wieder raus.

Preboot.log hängt an.

Den Speicher habe ich eingetragen.

Wenn ich es richtig gelesen habe werden die beiden Riegel mit Slot1 und Slot2 eingetragen, nur die Anzahl der eingebauten, richtig?

Leider keine "Besserung".

---

### **Beitrag von „al6042“ vom 12. März 2019, 19:45**

Hallo und herzlich Willkommen im Forum... 😊

Du solltest im BIOS unter "Chipsatz" dringend folgende Werte eintragen:

Internal Graphics = Eingeschaltet

[DVMT](#) Pre-Allocated = 64M

[DVMT](#) Total Gfx Mem = MAX

Zusammen mit dem unveränderten CLOVER-CFL-Ordner solltest du damit weiter kommen.

---

### **Beitrag von „Rob1965“ vom 12. März 2019, 21:24**

Danke Dir,

hat aber leider auch nicht weitergeholfen.

Bleibt weiterhin an gleicher Stelle stehen.

Ich probiere es mal mit der Geforce Grafikkarte, vielleicht bringts ja was.

---

### **Beitrag von „al6042“ vom 12. März 2019, 21:28**

Wenn es an der gleichen Stelle stehen bleibt, setze den [DVMT](#) Pre-Allocated auf 32M und versuche es nochmal.

---

### **Beitrag von „Rob1965“ vom 12. März 2019, 21:45**

[DVMT](#) Pre-Allocated auf 32M bringt den Bootvorgang auch nicht weiter.

Hängt an gleicher Stelle.

Dasselbe übrigens auch mit der Geforce Grafik,

hängt an gleicher Stelle. 😞

---

### **Beitrag von „al6042“ vom 12. März 2019, 22:06**

Das ist ja doof... hast du mal im Clover Bootmenü einen NVRAM-Reset per Drücken er F11-Taste gemacht?

Damit wird der Rechner nochmals gestartet...

---

### **Beitrag von „Rob1965“ vom 13. März 2019, 16:44**

Hallo al6042,

Danke erstmal,

F11 Neustart hat auch nicht weitergeführt.

Ich guck jetzt erstmal wo der TINU Bootstick hängen bleibt im Vergleich zu einem Unibeast Bootstick.

Den baue ich jetzt erstmal und schau mir die verbose Meldungen und das jeweilige preboot.log an.

Meld mich wieder.....

.....MELD:

Soooo,

hab jetzt mal beide Sticks (1x tinu und 1x unibeast)

verglichen.

Beide bleiben, siehe verbose Fotos, an der gleichen Stelle stehen.

Im preboot.log gibt es jedoch Unterschiede.

Mir fehlt an der Stelle das Fachwissen, aber da beide USB Sticks an ähnlicher Stelle stehen bleiben.....

Könnte es sein das die SSD nicht angesprochen werden kann?

Ich hatte mal irgendwo etwas über inkompatible SSDs gelesen, finde den Beitrag aber nicht mehr.

Mannomann, bin ich ratlos.....

Nochwas ist mir aufgefallen.

Der TINU-Bootstick bleibt ab und an früher hängen. (siehe Foto)

Wechsel des USB-Ports, manchmal auch Neustart schafft Abhilfe.

---

### **Beitrag von „phillip1872r“ vom 13. März 2019, 17:47**

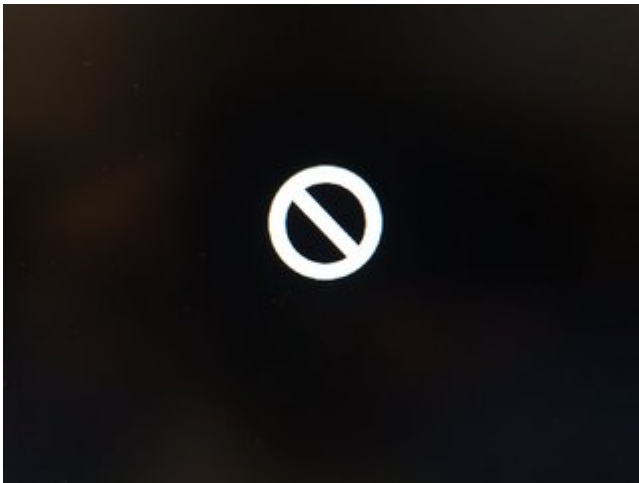
Hmm , schwierige Sache. Wie sieht es denn ohne Verbos-Mod aus?

---

### **Beitrag von „Rob1965“ vom 13. März 2019, 17:54**

[Zitat von phillip1872r](#)

Hmm , schwierige Sache. Wie sieht es denn ohne Verbos-Mod aus?



Wird nicht besser..... 😬

---

### **Beitrag von „phillip1872r“ vom 13. März 2019, 17:55**

Soetwas hatte ich auch mal. Probier mal die USBInjektAll Kext hinzuzufügen. War bei meinem MB auch so ,und schließ es auch direkt am MB an


---


### **Beitrag von „Rob1965“ vom 13. März 2019, 17:59**

Hi,

die USBInjektAll.kext hatte ich drin.

Die hinteren USB Ports hatte/habe ich auch verwendet.

hmmmmmm.....

Nur mal eine Frage an die Leute hier die sich mit Hackintosh´s auskennen :

Würde es etwas bringen onboard-Komponenten nach und nach abzuschalten?


Netzwerk, Audio, etc.

zur Not auch die Intel-Grafik?

und mit der Geforce probieren?

---

### **Beitrag von „arigata9“ vom 13. März 2019, 18:52**

[phillip1872r](#) Weder den verbose Mode abschalten, noch der USBInjectAll wird das Problem bessern, wenn es den Screenshots anscheinend um ein anderes Problem geht. Es ist schön, dass du mit helfen möchtest, aber ich würde dir raten, dich etwas mehr mit dem Wiki auseinanderzusetzen, damit deine Aussagen auch zielführender werden 



---

### **Beitrag von „Rob1965“ vom 13. März 2019, 18:57**

So,

nur zur Vervollständigung.

Habe mal nach und nach alles an Onboard-Komponenten abgeschaltet was nicht zwingend gebraucht wird um HS zu installieren.

Keine Änderung, bleibt stehen wie gehabt.

Screenshots also alle noch gültig 😊

Ich schau nochmal alles im Bios nach (zum wahrscheinlich 100sten Mal) 😞

---

### **Beitrag von „arigata9“ vom 13. März 2019, 19:09**

Nur eine Idee am Rande: Ist die BIOS Version aktuell?

---

### **Beitrag von „Rob1965“ vom 13. März 2019, 19:24**

Ja,

F8 ist drauf,

EDIT: es gibt eine neuere Version, F9a, bei der grössere Speicherriegel unterstützt werden.

Ich spiele es mal drauf,

schlechter wird es dadurch ja nicht 😊

---

## **Beitrag von „Altemirabelle“ vom 13. März 2019, 19:41**

Auf EFI probeweise die drivers im Ordner drivers64UEFI etwas ändern:

*EmuVariableUefi-64.efi*

*OsxAptioFix2Drv-free2000.efi*

dazugeben und

*AptioMemoryFix64.efi* löschen.

---

## **Beitrag von „Rob1965“ vom 13. März 2019, 20:28**

Hallo Altemirabelle, Hallo arigata9,

Bios von F8 auf F9a aktualisiert.

*EmuVariableUefi-64.efi*

*OsxAptioFix2Drv-free2000.efi* rein,

*AptioMemoryFix64.efi*

*OsxAptioFixDrv-64.efi* raus.

*Install-Boot parkt an gleicher Stelle wie zuvor ein.*

*STOP!*

*EDIT: nochmal F11 ausprobiert, es tut sich was.....*



An der Stelle ein DANKE für Eure Geduld!!

....zurück zu clover-cfl in EFI hat nicht geklappt,  
blieb wieder an bestens bekannter Stelle stehen.  
USB-Port mehrfach gewechselt, jeweils F11 gedrückt,  
wollte nicht.

Dann zurück zum vorherigen EFI, USB-Port gewechselt, F11, und wieder ein Stück weiter gekommen.

Diesmal bis PANIC (siehe Anhang)

EDIT: am Ende der Screenmeldungen ist ja von IONDRVSupport die Rede.

Hab da mal gegoogelt und bin in den ersten threads die ich eher wahllos durchgelesen habe immer wieder auf das Thema GraKa gestossen. Jetzt ist ja auf dem Board ein Intel UHD630, bzw. in der CPU, verbaut.

Könnte denn jetzt die Geforce die bessere Wahl sein?

Ich probier´s einfach mal.....

---

### **Beitrag von „Altemirabelle“ vom 13. März 2019, 22:01**

Kannst du das ausprobieren:

---

### **Beitrag von „Rob1965“ vom 13. März 2019, 22:36**



Danke, ihr seid die Besten!!

Die interne Grafik abgeschaltet,  
mit der Geforce ging es dann.

---

### **Beitrag von „al6042“ vom 13. März 2019, 22:38**

Jetzt noch die WebDriver hinterher installieren und die Kiste sollte schnurren.

---

### **Beitrag von „arigata9“ vom 13. März 2019, 23:15**

Und noch ein Hacki 😊 Glückwunsch

---

### **Beitrag von „Rob1965“ vom 13. März 2019, 23:58**

Danke Dir,

ganz durch bin ich noch nicht.

Für den HS build gibts keinen webdriver.

Hab den 66er build drauf, nvidia bietet einen für den 65er an.

Egal, ich find sicher noch einen älteren 😊

dos.... z.B.

Morgen werd ich nicht weitermachen können,  
aber übermorgen sollt ich den Hacki dann fertig bekommen.

Bitte den thread noch nicht schliessen,  
wenn er fertig ist möchte ich Euch ja noch teilhaben lassen.

bis dahin ein fettes DANKE an ALLE hier. 👍

---

### **Beitrag von „crusadegt“ vom 14. März 2019, 08:19**

Threads werden grundsätzlich nicht geschlossen sondern höchstens als erledigt markiert 😊

Viel Spaß mit der Kiste 😊

---

### **Beitrag von „Rob1965“ vom 15. März 2019, 12:11**

Moin, ich nochmal,

so weit so gut.

High Sierra schnurrt soweit.

Hab jetzt den Build 17G65 drauf.

ABER.....

Ich kann die Installation nur mit dem USB Stick booten.

Im Bios wird die SSD angezeigt, aber booten schlägt fehl.

Dann den Kext Updater installiert um das EFI einzuhängen.

Schlug fehl.

Dann über "Werkzeuge" EFI von anderer Festplatte einhängen, obwohl es dieselbe ist, ist ja auch nur eine SSD drinnen, und EFI wird mir als Laufwerk EFI angezeigt.

Hier vermisse ich aber die Ordner Boot und Clover.

Wie bekomme ich die denn hergezaubert?

---

### **Beitrag von „crusadegt“ vom 15. März 2019, 12:29**

Du nimmst den EFI Ordner aus der EFI Partition deines Bootsticks und kopierst diesen in die EFI Partition deiner System SSD und schon sollte das System eigenständig booten.

---

### **Beitrag von „Rob1965“ vom 15. März 2019, 15:13**

Autsch,

ja klar 🤔

da hätte ich ja auch mal selbst drauf kommen können.

Wird gemacht 😊

Danke

EDIT:

So, erledigt.

Mit dem Clover Configurator noch -v rausgenommen die Bootplatte eingetragen und 5 sec. Wartezeit eingestellt.

Läuft super.

Jetzt muss ich mich noch um das saubere runterfahren kümmern.

Bisher bootet der Hacki neu oder bleibt auch mal stehen beim runterfahren, mutmasslich kurz vor aus, bzw. Neustart.

Mal schauen was es hier im Forum dazu zu lesen gibt. 😊

---

### **Beitrag von „Rob1965“ vom 19. März 2019, 19:17**

Soooo....

Guten Abend nochmal in die Runde.

Ich hatte jetzt nicht durchgehend Zeit für mein neues Spielzeug.

In der Zwischenzeit hab ich erstmal bei den USB-Ports aufgeräumt und mir nach Anleitung,

<https://www.youtube.com/watch?v=j3V7szXZZTc&feature=youtu.be>,

eine USB.kext für meinen Hacki gebastelt.

Da alle möglichen Tipps wie entfernen der

AptioMemoryFix-64 und der EmuVariableUefi-64 und Bootargument slide=0 setzen den Hacki nicht davon abhalten statt auszuschalten, neu zu booten, wollte ich erstmal aufräumen 😊

Wenn ich Aptio... und Emu... rausnehme bootet der Hacki weiterhin, allerdings kann ich den NVIDIA webdriver dann nicht mehr aktivieren.

Mit MacOS Treiber startet der Rechner allerdings auch immer wieder neu statt auszuschalten.

Hab mich dann für die Emu... entschieden, die ist also wieder drinne, Nvidia Treiber schnurren.



Hat jemand hier eine Idee was ich noch tun könnte um den Rechner zum ausschalten zu bewegen?

Das zweite Problem ist die Titan-Ridge TB3 Karte.

Nach hin- und herprobieren im UEFI-BIOS wird die Karte erkannt, aber im Systembericht erscheint: Es sind keine Treiber geladen 😞

Würde die TB3 Karte nur unter Mojave OOB laufen?

Oder hat jemand Erfahrung mit diesem Windows-Trick über den man auch lesen kann?

Den Wifi (Wlan/Bluetooth) Chip habe ich erstmal dauerhaft abgeschaltet. Hing an USB HS14. Der wird absehbar von Apple wohl nicht unterstützt.

Da besorge ich mir etwas Broadcom basierendes.

Ansonsten läuft die Kiste schonmal hübsch flott.

Vielleicht hat ja jemand Tipps gegen die Kinderkrankheiten die der Hacki noch hat, er ist ja noch jung.



Danke schonmal in die Runde

---

## Beitrag von „derHackfan“ vom 19. März 2019, 22:48

[Zitat von Rob1965](#)

Das zweite Problem ist die Titan-Ridge TB3 Karte.

Da kann garantiert [apfelnico](#) etwas zu sagen. 😊

---

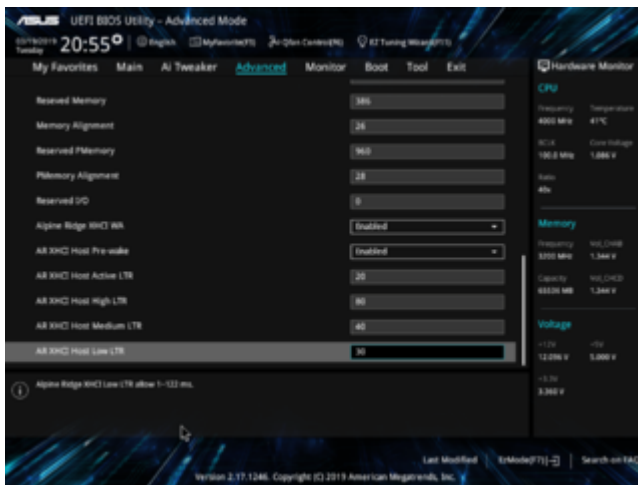
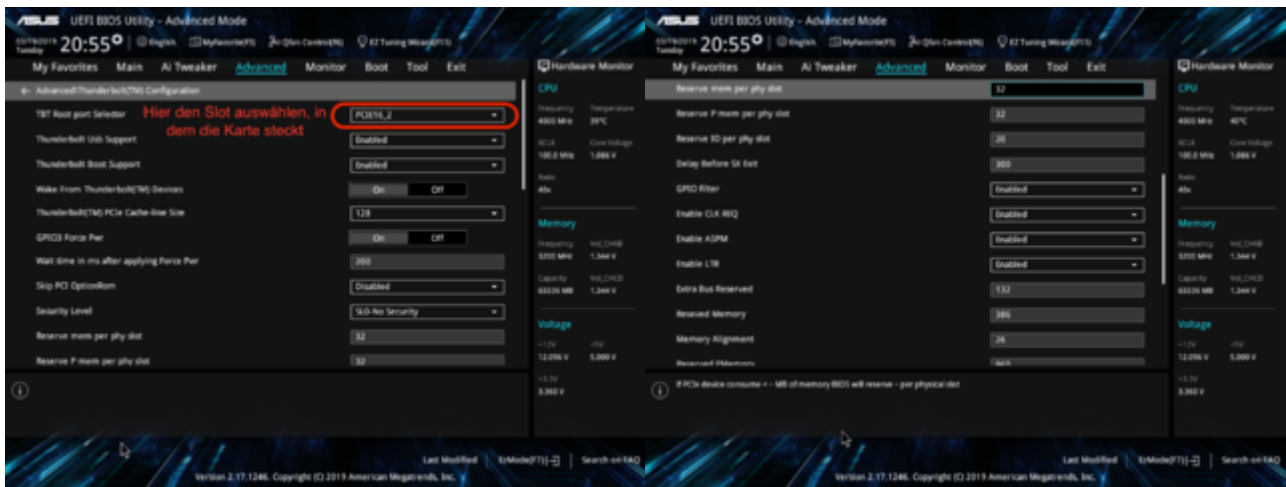
## Beitrag von „apfelnico“ vom 19. März 2019, 22:59

[Zitat von Rob1965](#)

im Systembericht erscheint: Es sind keine Treiber geladen

Das ist völlig normal am Hackintosh. Es schmälert die Funktion aber nicht. Angeschlossene Geräte werden in der PCI-Sektion angezeigt. Damit am Controller auch "HotPlug" funktioniert (Geräte im laufenden Betrieb an- und abstecken), müssen zum einen im BIOS die korrekten Einstellungen getroffen, zum anderen mit einer SSDT nachgeholfen werden.

Hier die Einstellungen für die Karte im BIOS (ist von meinem ASUS, denke bei Gigabyte wird es ähnlich heißen):



Wenn du mir noch ein loRegistryExplorer-File schickst, dann könnte ich dir die SSDT erstellen.

## Beitrag von „Rob1965“ vom 19. März 2019, 23:41

Hallo apfelnico,

Danke für die schnelle Antwort.

die [Bios Einstellungen](#) sehen denen im Gigabyte-Board zumindest ähnlich 😊

Werde das ab Donnerstag nachmittag kontrollieren und dann auch gleich ein loRegistryExplorer-File dranhängen.

Dank Dir schonmal,

bis Donnerstag.

Grüsse..

---

### **Beitrag von „Rob1965“ vom 22. März 2019, 12:35**

Hallo [apfelnico](#),

ich hab jetzt mal alles TB3 relevante angehängen,

~~Fotos vom Bios, das loReg file und die Einbauanleitung der Titan Ridge Karte.~~

Die darf nämlich nur in den x4 slot des MB,

in anderen Slots hab ich natürlich probiert, dann wird sie mir im MB Bios aber gar nicht erst angezeigt.

Ein BT-USB-Stick ist inzwischen auch dran und arbeitet einwandfrei.

So, bis dahin.....

DANKE 😊

UPDATE:

Die Titan Ridge läuft 🥰

Zuerst mal habe ich mit WinX geschaut ob die Hardware überhaupt funktioniert.

Dann festgestellt das es schon wieder ein neues BIOS gab, aus v9a ist jetzt v9 geworden.

An den Thunderbolt-Optionen im Bios hatte sich aber nach dem Update nichts verändert.

Danach hat es mir ja doch keine Ruhe gelassen....

"wie baut man eine SSDT?" 😊

Bin dann über MaciASL.app gestolpert und siehe da, die SSDT funktioniert sogar.

Der komplette Funktionstest für die Titan Ridge steht zwar noch aus, also SSDs anschliessen und ggf. davon booten, USB-Port testen, was aber schon einwandfrei funktioniert ist der DP-Ausgang. Zwei DPs in die Eingänge der Karte, und am DP ein Monitor dran funktioniert.

Morgen sollte weiteres Spielzeug per Post kommen um die restlichen Titan Ridge Ports auf korrekte Funktion zu überprüfen.

MannMannMann....was ein Abenteuer.

Bleibt erstmal ein Punkt übrig.

WARUM fährt die Kiste nicht sauber runter?

Hat da noch jemand einen Tipp?

---

### **Beitrag von „Rob1965“ vom 23. März 2019, 17:47**

Hallo zusammen,

komme nicht weiter mit dem Ausschalten-Problem.

Anbei ein Foto mit der Meldung wo er beim runterfahren stehenbleibt.

Kennt das jemand?

Grüsse

---

### **Beitrag von „Rob1965“ vom 27. März 2019, 16:04**

Hallo zusammen,

habe jetzt noch verschiedenes ausprobiert.

u.a. HS einige Male neu installiert um die Meldungen während der Installation zu beobachten.

Das Shutdown-Problem ist m.M.n. mutmasslich von einer "unbekannten CPU" verursacht, ODER, von den USB-Hubs.

Weiter konnte ich es nicht eingrenzen.

Ich starte jetzt noch einen "Versuchsballon" mit einer frischen Mojave Installation.

Vielleicht klappt das ja besser.....

Dann müsste ich halt eine RX 580 Grafik nachordern.

Grüsse in die Runde..... 😊

---

### **Beitrag von „zoskia“ vom 27. März 2019, 16:15**

Hey, welchen AptioFix hast Du im Ordner drivers64UEFI?

Habe fast das gleiche Board, bei mir funzt es am besten mit: OsxAptioFix2Drv-free2000.efi + EmuVariableUefi-64.efi

Boot Option: slide=0

---

### **Beitrag von „apfelnico“ vom 27. März 2019, 16:33**

[Rob1965](#)

Ich schaue mir das heute Abend an. Bitte für mich deinen aktuellen EFI-Ordner, ein loregistryexplorer-File und den Systembericht (auch als File) an mich schicken

Wieso HS mehrfach neu installiert? Sämtliche Konfigurationen und zusätzliche Kexte etc liegen auf der EFI, das System bleibt clean. Bis auf passende Webdriver. Egal, müsste nur wissen, ob du mit HS oder Mojave weiter machst. Sauber runterfahren, das bekommen wir hin. Ich würde dir High Sierra empfehlen, wegen der Nvidia-Karte.

---

### **Beitrag von „Rob1965“ vom 27. März 2019, 17:09**

zoskia

OsxAptioFix2Drv-free2000.efi

und

EmuVariableUefi-64.efi

habe ich auch drinne. 😊

[apfelnico](#)

die files hängen dran....

Ich hab's mehrfach neu installiert um die -v Meldungen zu "studieren" bzw. um etwas auffälliges zu bemerken.

Lernmodus 😊

Mojave ist nur eine Option zum spielen/testen gewesen.

Ich möchte schon lieber bei HS bleiben, eben wegen der webtreiber.

Dank Dir/Euch schonmal.....

---

### **Beitrag von „apfelnico“ vom 27. März 2019, 17:14**

Ok, ich schau mal ...

[Rob1965](#)

Edit: Hast du mit Clover irgendwelche "RC Scripte" installiert? Wenn ja, bitte erstmal entfernen!

Melde mich später ...

---

### **Beitrag von „Rob1965“ vom 27. März 2019, 17:29**

In rc.shutdown.d liegt:

80.save\_nvram\_plist.local

In rc.boot.d liegt:

10.save\_and\_rotate\_boot\_log.local

20.mount\_ESP.local

70.disable\_sleep\_proxy\_client.local.disabled

Meinst Du die?

---

### **Beitrag von „apfelnico“ vom 27. März 2019, 17:43**

[Rob1965](#)

Die beiden (wenn vorhanden) RC-Scripte in \etc\:



rc.boot.d

rc.shutdown.d

komplett löschen.

In den Ordner kommst du, wenn du aktiv im Finder bist, dort ins Menü "Gehe zu" gehst und "Gehe zum Ordner ..." anklickst. Hier "/etc/" eingeben, fertig.

---

### **Beitrag von „Rob1965“ vom 27. März 2019, 17:46**

gelöscht 😊

Neustart?

oder noch warten?

---

### **Beitrag von „apfelnico“ vom 27. März 2019, 20:15**

[Rob1965](#)

Du hast Post ... 😊

---

### **Beitrag von „kmeier“ vom 25. Mai 2019, 18:01**

Hallo Rob1965,

Hallo apfelnico,

wie ist die Sache mit dem Ausschalten ausgegangen? Ich hab das gleiche Board und ebenfalls

das Problem. Die besagten Skripte sind bei mir nicht installiert.

Würde mich wirklich freuen, wenn ich das Ende der Geschichte bzw. die Lösung des Problems kennen würde.

Mit Dank & Gruß

Kord