

**Erledigt**

## **SATA Ports NEC MS-7479MA Mainboard nicht verfügbar.**

**Beitrag von „nobodysperfect“ vom 13. März 2019, 11:43**

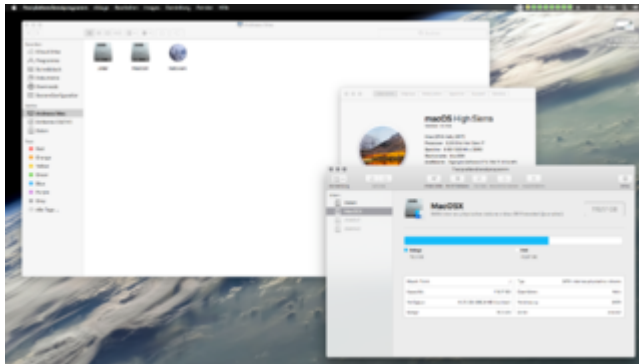
Hallo,

ich habe auf meinem Rechner (NEC MS-7479MA mit Intel B65 Chipsatz) 2 SATA Ports belegt mit einer 1TB SSD und BluRay Brenner)

Zusätzlich eine PCIe 1x Schnittstellenkarte mit nochmal 2 SATA Ports. Auf dieser hängen eine 120GB SSD (MacOSX) und eine 1TH HDD (für Daten jeglicher Art, Videos etc.)

Unter MacOSX erkenne ich die am Board angeschlossenen Geräte nicht, also das BD Laufwerk und die 1 TB SSD. (Windows 10 und Programme bzw. Games wie Steam etc).

Ich finde nicht annähernd was brauchbares oder suche evtl. nach den falschen Dingen.



Evtl. weiss ja jemand Rat?

Gruß,

Andreas

P.S.: Wenn noch Infos gebraucht werden dann einfach schreiben 😊

---

**Beitrag von „derHackfan“ vom 13. März 2019, 13:32**



Herzlich Willkommen im Hackintosh Forum.

Vesuche es bitte mal damit -> [AHCIPortInjector](#)

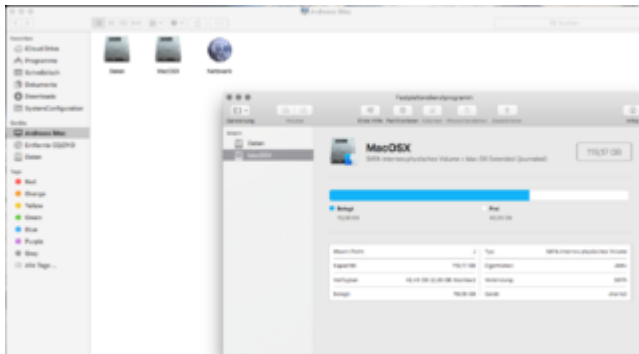
---

### **Beitrag von „nobodysperfect“ vom 13. März 2019, 13:42**

Hab die Kext mittels KextHelber b7 installiert und neu gestartet.

Müsste ja reichen oder?

Aber noch nix zu erkennen.



---

### **Beitrag von „derHackfan“ vom 13. März 2019, 13:51**

Kannst du bitte mal dein EFI Ordner hier im Thread hochladen?

---

### **Beitrag von „nobodysperfect“ vom 13. März 2019, 14:10**

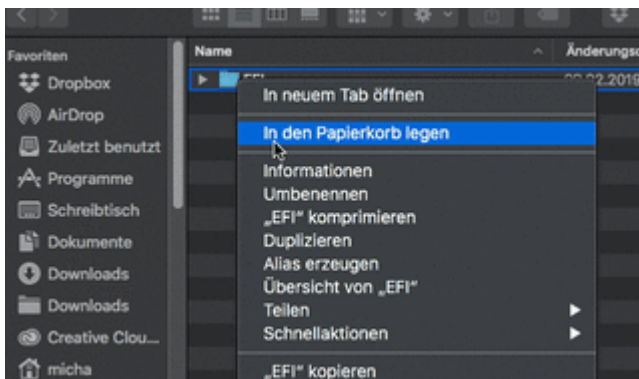
So,

musste erstmal nen packer installieren 😊

---

### Beitrag von „Harper Lewis“ vom 13. März 2019, 19:21

Das wäre gar nicht nötig gewesen 😊



---

### Beitrag von „nobodysperfect“ vom 15. März 2019, 12:09



🙄 und ich such wie blöde, habs nicht gesehn. 🤔

Schon was rausgefunden wegen meinem EFI Ordner?

Update:

Ich hab noch gesucht nach Intel Series 6 C200 Kexten etc. Hab einiges probiert aber es hat nichts geholfen.

Alternativ könnte ich noch eine Zweite SATA Karte dazu stecken aber das ist ja auch nicht im Sinne des Erfinders.

---

### **Beitrag von „nobodysperfect“ vom 25. März 2019, 17:32**

Ich bin leider noch keinen Schritt weiter gekommen.

---

### **Beitrag von „Harper Lewis“ vom 25. März 2019, 17:43**

Was gibt denn `diskutil listaus?`

---

### **Beitrag von „nobodysperfect“ vom 25. März 2019, 17:49**

```
diskutil list
```

```
/dev/disk0 (internal, physical):
```

```
#: TYPE NAME SIZE IDENTIFIER
```

```
0: GUID_partition_scheme *1.0 TB disk0
```

1: Microsoft Basic Data Daten 1.0 TB disk0s1

/dev/disk1 (internal, physical):

#: TYPE NAME SIZE IDENTIFIER

0: GUID\_partition\_scheme \*120.0 GB disk1

1: EFI EFI 209.7 MB disk1s1

2: Apple\_HFS MacOSX 119.2 GB disk1s2

3: Apple\_Boot Recovery HD 650.0 MB disk1s3

Fehlen eine HDD (1TB SSD) und das BD-Laufwerk.

Die sind beide auf dem Mainboard angeschlossen.

---

### Beitrag von „Harper Lewis“ vom 25. März 2019, 17:54

[Das ist eine Kiste mit Sandy-Bridge-CPU](#), damit kenne ich mich leider gar nicht aus. 😞

---

### Beitrag von „nobodysperfect“ vom 25. März 2019, 17:57

Genau 😊

Schade.

Kann man da nix machen mit dem Chipsatz vom Board oder irgendwas?

---

### Beitrag von „Harper Lewis“ vom 25. März 2019, 17:58

Das möchte ich gar nicht ausschließen, es gibt ja auch für andere Chipsätze Injector-Kexts für SATA.

---

### **Beitrag von „nobodysperfect“ vom 25. März 2019, 18:01**

Für diesen B65 von Intel hab ich aber nichts brauchbares gefunden bis jetzt leider.

Das müsste der sein von mir.

Zumindest finde ich sonst nicht viel über mein Board.

---

### **Beitrag von „derHackfan“ vom 25. März 2019, 22:22**

Was ist denn das für eine Desktop Möhre, gibt es da eine Hersteller Hardware Spezifikationen/BiosSupport Seite?

---

### **Beitrag von „nobodysperfect“ vom 26. März 2019, 19:42**

Naja war ein günstiges Board für den i7 den ich noch hatte. Aber ich werd in Zukunft mal was dazu holen denke ich.

Ja man findet leider nicht allzuviel über das Board.

---

### **Beitrag von „derHackfan“ vom 26. März 2019, 21:48**

Es könnte tatsächlich am Mainboard und oder an Clover Bootlader liegen, bei mir ist es genau anders herum da wird nämlich eine 1TB HDD unter Mojave nicht erkannt.

---

### **Beitrag von „nobodysperfect“ vom 27. März 2019, 12:25**

Clover selbst erkennt sie auch nicht, das stimmt.

Kann das auch daran liegen und wenn Clover die HDD kennt dass MacOS das dann auch erkennt?

Ich hatte mal umgesteckt und da geht dann aber bei jedem Start das DVD Laufwerk einfach auf.

Bis ich auf dem Desktop bin und dann bleibts auch zu.

Nur die 120GB SSD muss auf der PCIe SATA Karte bleiben sonst kann ich Mac nicht booten.

---

### **Beitrag von „Mocca55“ vom 27. März 2019, 12:32**

Guten Tag,

hast du mal im BIOS geschaut ob da was mit SATA Einstellen geht. Mein Board MS7728V2 ist auch so ein Exot und läuft ohne Probleme.

Gruß Mocca55

---

### **Beitrag von „nobodysperfect“ vom 27. März 2019, 16:26**

So wie ich das sehe nicht wirklich.. Oder??

---



### **Beitrag von „Mocca55“ vom 27. März 2019, 18:03**

Schau mal was bei Sata Port for ODD auswählen geht.

Nur mal so für mich. Dein Board hat nur 2Sata Anschlüsse und du nutzt eine PCIe SATA Karte für MacOS zum Booten. Richtig?

Gruß Mocca55

---

### **Beitrag von „nobodysperfect“ vom 27. März 2019, 18:14**

Da geht nur enabled/disabled.

Ja das ist korrekt da ich noch 2 SATA Ports mehr benötigt habe weil ich 3 HDD und 1 BD Laufwerk habe.

---

### **Beitrag von „Mocca55“ vom 27. März 2019, 22:01**

Hmm wenn das BIOS nichts hergibt hab ich auch keine Idee.

Man könnte allerdings noch den Sata Port for OOD deaktivieren und einen Test machen. Vielleicht bringt das ja was.

Gruß Mocca55

---

### **Beitrag von „nobodysperfect“ vom 28. März 2019, 07:23**

Moin.

Leider passiert nichts bei deaktivierung 😞

---

### **Beitrag von „Mocca55“ vom 28. März 2019, 09:08**

Hattest du schon das hier getestet?

[SATA-100-Series-unsupported - für Skylake-Systeme](#)

[SATA-200-series-unsupported - für KabyLake Systeme](#)

Eventuell läuft das ja auch bei dir...

Gruß Mocca55

---

### **Beitrag von „nobodysperfect“ vom 28. März 2019, 13:05**

Die SATA-200 hatte ich schon probiert.

Mit der SATA-100 geht aber auch nix.

Naja dann wirts erstmal so passen bis ich mir was anderes anschaffe. 😊

---

### **Beitrag von „Mocca55“ vom 28. März 2019, 17:10**

Dann fasse ich das mal kurz zusammen und setzte den erledigt Haken.

Die SATA Ports am NEC MS-7479MA Board mit Intel B65 Chipsatz lassen sich unter MacOS nicht nutzen. Und den Vorgang schlieÙe ich mit dem Erledigt Haken.

Interne SATA Ports NEC MS-7479MA sind nicht MacOS Supportet.

GruÙ Mocca55