

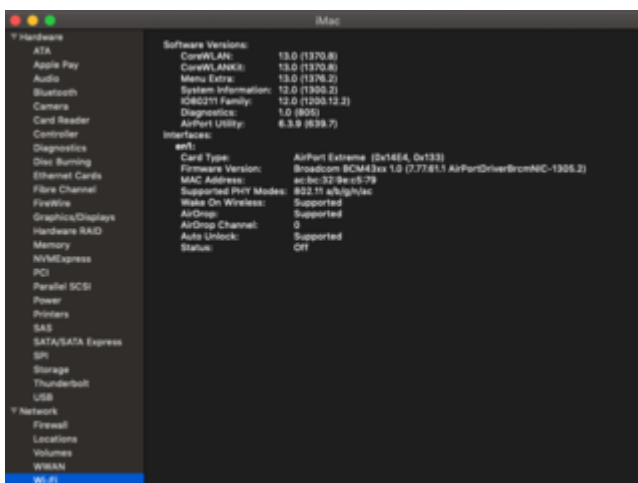
Erledigt WiFi lässt sich nicht aktivieren

Beitrag von „bluelion1860“ vom 21. März 2019, 08:21

Hallo zusammen,

Jetzt lese ich schon so lange hier mit, habe mein System erfolgreich eingerichtet und war oftmals kurz davor meinen ersten Post zu verfassen, habe dann aber das Problem doch selbst in den Griff bekommen. Ihr seht, ich poste nicht, wenn es nicht unbedingt sein muss. 😊

Ich habe eine WLAN/BT PCIe Karte Fenvi FV-T919, die ohne Treiber funktionieren sollte. Sie wird auch erkannt, nur kann ich sie nicht einschalten. Weder in den Netzwerkeigenschaften, noch über die Kommandozeile. Auch ein entfernen, neu hinzufügen, Service deaktivieren/aktivieren bringt keine Änderung.



Der Rat des Verkäufers den PCIe Steckplatz zu tauschen war auch nicht von Erfolg gekrönt, was mir auch lieber war, da die Karte sonst direkt vor den Lüftern meine Grafikkarte gewesen wäre, mATX halt, da ist man mit Slots nicht so gesegnet 😞

Hat von euch noch jemand eine Idee?

Danke schonmal

Beitrag von „Obst-Terminator“ vom 21. März 2019, 09:07

Guten Morgen [bluelion1860](#) !

Die Probleme mit WLAN Karten kenne ich schon zu genüge

Ich bräuchte aber ein paar mehr Informationen:

Deinen EFI Ordner gezippt, bitte ohne die Ordner "APPLE" "themes" und "Microsoft".

Ein paar Screenshots aus dem Programm DPCI-Manager, einen IOREG-Dump als .zip und etwas Geduld, da ich vor vier Uhr wahrscheinlich nicht an den Rechner komme.

Vielleicht kann ein anderer Experte schonmal drüber schauen, mit den geforderten Infos kann man schon so einiges finden, hoffe ich

Alle Tools die du benötigst findest du hier auch im Forum

Viel Spaß und Erfolg, bis später

Beitrag von „bluelion1860“ vom 21. März 2019, 17:11

Dank Dir schon mal für's unter die Arme greifen.

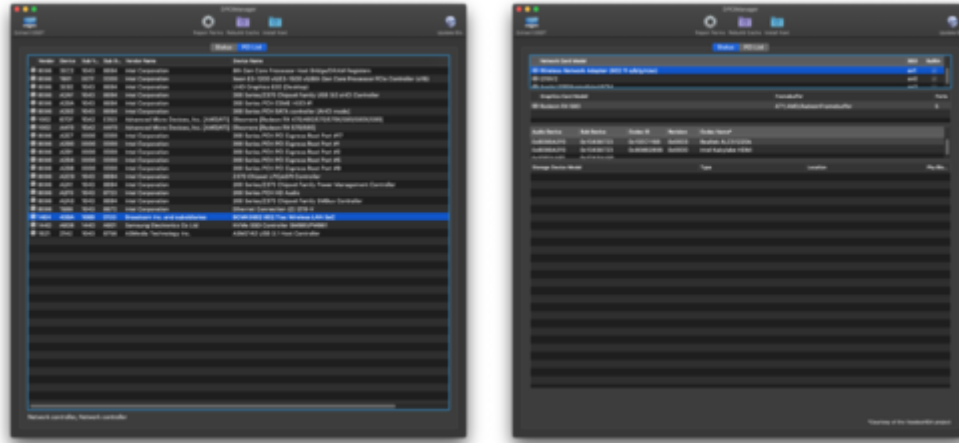
Kein Problem, ich war auch den ganzen Tag unterwegs und hatte keinen Zugriff auf den

Rechner.

Im Anhang die gewünschten Files.

[EFI.zip](#)

[iMac.zip](#)



Bluetooth geht einwandfrei, aber das geht ja über den USB Header.

LG

Stefan

Beitrag von „Obst-Terminator“ vom 22. März 2019, 08:32

Guten Morgen,

ich hab jetzt mal auf die schnelle reingeychaut und gabe direkt eine Frage:

Im Rootverzeichnis hast du einen Ordner mit dem Namen _kexts.

In der Struktur EFI --> CLOVER --> kexts --> other

sind nicht die selben Kexte drin. Kopiere mal bitte den Inhalt des ersten genannten ordners in den zweiten. Vielleicht löst das ja bereits das Problem.

Edit: Nein, kopiere die Kexte nicht, dass sind viel zu viele... Ich räume da heute Mittag mal auf, Info an den Rest, falls jemand eher Zeit findet als Ich: Der TE hat zu viele Kexte, da muss aufgeräumt und optimiert werden. Falls keiner dazu kommt, räume ich heute Mittag auf.

Beitrag von „Obst-Terminator“ vom 22. März 2019, 19:12

Abend!

Versuch es mal hiermit 😊

Beitrag von „bluelion1860“ vom 22. März 2019, 20:16

Dank dir schonmal. Ich kann es leider erst am Dienstag ausprobieren, da wir übers Wochenende ausfliegen und ich am Montag einen Termin habe. Ich geb aber auf alle Fälle Rückmeldung.

Beitrag von „bluelion1860“ vom 26. März 2019, 10:52

So, ich habe jetzt deinen Clover Ordner verwendet:

Der Systemstart geht wesentlich schneller als vorher, klar, der Ballast wurde ja entfernt. Und auch das Update von gestern auf 10.14.4 hat er klaglos durchgeführt.



Das Problem mit der WiFi Karte besteht weiterhin. Weder über die GUI noch über Terminalbefehle lässt sie sich aktivieren.

```
Stefans-Mac:~ stefan$ networksetup -listnetworkserviceorder
An asterisk (*) denotes that a network service is disabled.
(1) Ethernet
(Hardware Port: Ethernet, Device: en0)

(2) Wi-Fi
(Hardware Port: Wi-Fi, Device: en1)

(3) iPad USB
(Hardware Port: iPad USB, Device: en3)

(4) Bluetooth PAN
(Hardware Port: Bluetooth PAN, Device: en2)

Stefans-Mac:~ stefan$ networksetup -getairportpower en1
Wi-Fi Power (en1): Off
Stefans-Mac:~ stefan$ networksetup -setairportpower en1 on
Stefans-Mac:~ stefan$
```

Ich bekomme vom Verkäufer jetzt eine neue Karte zugesandt, da ein Hardwaredefekt nicht auszuschließen ist.

Als ich den Rechner zusammengebaut habe, habe ich zuerst Windows 10 installiert um einen Burn-in Test zu machen. Schon da war der WiFi- Teil der Karte auffällig: Sie war als unbekanntes Gerät im Gerätemanager aufgeführt und sobald ich den Treiber installiert habe, ist Windows eingefroren.

Da ich keinen Wert auf Windows lege und auch nicht vorhabe es als Dualboot zu verwenden, hab ich das einfach ignoriert.

Danke auf alle Fälle für die Hilfe, ich werde berichten, wie sich der Hardwaretausch ausgewirkt hat, wenn sie aus China eintrudelt.

Beitrag von „bluelion1860“ vom 18. April 2019, 12:23

Mit der neuen Karte funktioniert alles wie es soll. WLAN und BT, Handoff mit anderen Geräten. Alles super, danke Mac für die Hilfe.

Beitrag von „Obst-Terminator“ vom 18. April 2019, 12:35

Gerne Hast du jetzt die selbe Karte bekommen, oder eine ganz andere?

Beitrag von „bluelion1860“ vom 18. April 2019, 18:34

Ich habe die selbe Karte FV-T919 mit Broadcom BCM94360 nochmals bekommen. Zuvor habe ich aber auch schon eine BCM943602CS eingebaut und die hat ebenfalls einwandfrei funktioniert.