

Erledigt

Intel HD 4600 Grafikkarte unter Mojave richtig installieren

Beitrag von „jailbreaker“ vom 26. März 2019, 17:23

Hallo Leute, hat jemand vielleicht von euch eine Ahnung, wie ich die Intel HD 4600 richtig zum laufen bekomme? Manchmal wenn ich beispielsweise meine Maus auf dem Schreibtisch rum bewege habe ich immer noch Grafik Fehler, woraus ich schließe das die Grafikkarte noch nicht richtig installiert ist. Ich habe letztens schon mal ein wenig herum geschaut, und habe gesehen dass man bestimmte Sachen in Clover einstellen muss und „Inject Intel“ aktivieren sollte. Dabei stürzt mein System jedoch immer beim starten ab, wenn ich dies aktiviere. Hat jemand vielleicht noch irgendeinen Tipp für mich? Wenn ich in “über diesen Mac“ gehe steht aber auch nur, dass ich nur 5 Mb Grafik Speicher habe, was mir etwas weniger scheint.

Danke für jegliche Hilfe !

Beitrag von „Nightflyer“ vom 26. März 2019, 17:58

Wieso Intel HD4600 bei einem 8700K ?

Beitrag von „jailbreaker“ vom 26. März 2019, 19:46

In dem Fall ist es ein anderes Gerät. Die Grafikkarte bezieht sich auf meinen Laptop. Das in der Beschreibung ist mein „Main“ Hackintosh, der bereits perfekt funktioniert.

Beitrag von „al6042“ vom 26. März 2019, 20:52

[jailbreaker](#)

Trage doch bitte die Hardware-Daten des betroffenen Geräts, nach dem dritten oder vierten Thread zu dem Laptop, endlich auch in deine Signatur ein...

Das erspart jede Menge unnötiger Fragen.

Beitrag von „jailbreaker“ vom 26. März 2019, 21:56

Check

Beitrag von „derHackfan“ vom 26. März 2019, 22:42

[Zitat von jailbreaker](#)

dass man bestimmte Sachen in Clover einstellen muss und „Inject Intel“ aktivieren sollte.

Kann man machen, aber vielleicht versuchst du es als Lehrling mal mit der Kext Combo (beide aktuell bitte !) Lilu und Whatevergreen im Ordner kexts/Other, das ganze bitte ohne Inject Intel und ig-platform-id dann.

[Zitat von jailbreaker](#)

steht aber auch nur, dass ich nur 5 Mb Grafik Speicher habe,

Jo, damit hast du null Grafikbeschleunigung und auf der anderen Seite (auch) völlig normal, dieses QE Gedöns muss man quasi erst mal einrichten. 😊

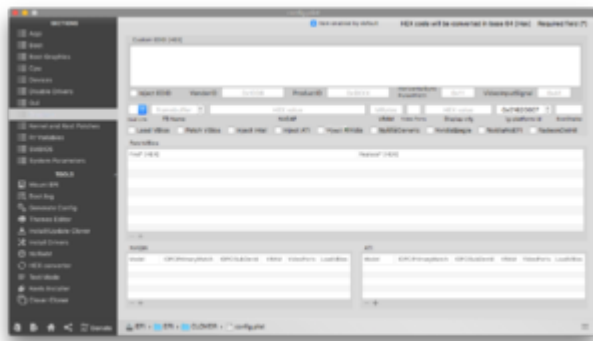
Beitrag von „jailbreaker“ vom 27. März 2019, 20:25

Habe die beiden Kexte bereits installiert, könntest du mir sagen wo ich die richtigen ID'S finden

kann ?

Beitrag von „derHackfan“ vom 27. März 2019, 21:16

Entweder Lilu und WG Kext Combo in kexts/Other oder Inject Intel und ig-platform-id in der config.plist, aber je öfter ich darüber nachdenke desto weniger verstehe ich es selber, also die ig-platform-id unter dem Reiter Graphics (siehe Screenshot). 😊



Das im Screenshot ist übrigens meine für die HD 2500 um die IGP connectorless zu setzen, also bitte nicht übernehmen...

Beitrag von „Nightflyer“ vom 27. März 2019, 21:52

Schau mal hier, etwas runter scrollen, da findest du die PlatformIDs

<https://blog.daliansky.net/Int...platformID-finishing.html>

Beitrag von „derHackfan“ vom 27. März 2019, 21:56

Krass, gibt es das Ding auch als Download?

Edit: Jo, das geht... 😊

Beitrag von „jailbreaker“ vom 28. März 2019, 11:04

Woran sehe ich denn im Endeffekt ob die Karte nun richtig installiert ist ? Habe halt irgendwie immer noch Grafik Lags und es werden immer noch 5 MB in "Über diesen Mac" angezeigt 😞

Beitrag von „Nightflyer“ vom 28. März 2019, 11:40

Sind das Dock und die Symbolleiste transparent?

Wird in Über diesen Mac die Grafikkarte richtig angezeigt mit richtiger Speichergrösse?

Beitrag von „grt“ vom 28. März 2019, 13:25

wenn 5mb oder ein ähnlich niedriger wert angezeigt wird, passt was nicht.

fehlende transparenz und ruckeleien (auch bei richtig angezeigtem grafikspeicher) bedeutet fehlende beschleunigung = passt auch was nicht.

Beitrag von „jailbreaker“ vom 28. März 2019, 16:10

Ne, dann ist sie wohl nicht richtig installiert. (Immer noch nicht) Hat jemand vielleicht noch Tipps ?

Beitrag von „Nightflyer“ vom 28. März 2019, 16:27

Es wäre hilfreich, wenn du deinen EFI Ordner, ohne den darin enthaltenen Apple Ordner, als Zip hier hochladen würdest

Beitrag von „david203“ vom 22. April 2019, 12:44

Und hat es geklappt möchte bald ein Hackintosh für mein Vater mit der gleichen Grafik bauen

Beitrag von „Patricksworld“ vom 22. April 2019, 18:14

An sich ist die HD4600 kein Hexenwerk. Das Problem liegt eher in der Mobile Variante. Wo man auf dem Desktop nichts weiter dazu tun musste oder maximal den Haken bei injekt Intel setzen, musste ich für die Mobilevariante immer noch zusätzlich FakePCIID benutzen.

Bin mir unsicher ob es zum Schluss sogar ohne FakePCIID ging. Allerdings muss man halt auch die ig-platform-id 0x0a260006 mitgeben..

Rein zu testen kannst du ja mal meine zwei EFI Ordner testen die ich noch auf Lager habe. Einmal mit FakePCIID_intel_HD_Graphics.kext und einmal ohne.

Beide EFI waren unter Mojave im Einsatz mit einer Mobile HD4600.

MFG Patrick

Beitrag von „TmaG5“ vom 22. April 2019, 20:58

Oh ja. Verwende schon lange die Desktop HD4600 und habe es mal mit der mobilen Variante versucht und (trotz mittelmäßig großer Hackintosh Erfahrung) dann irgendwann aufgegeben. Habe alle möglichen ktxts verwendet...

Beitrag von „hsotnikcah1“ vom 29. November 2019, 23:03

[Patricksworld](#) , habe ebenfalls das Problem, dass ich nicht weiter als zum Anmeldebildschirm komme, da ich nichts mehr erkennen kann..

Habe mittlerweile verschiedene Möglichkeiten ausprobiert:

- WEG+Lilu
- WEG, Lilu + FakeID/Platform-id und Inject Intel Gfx
- FakeID/Platform-id ohne WEG und Lilu und Inject Intel Gfx

Leider alles ohne Erfolg..

Hast du irgendwelche Tipps?

Geht um mein T440p Projekt mit i7-4910MQ

EFI angehängt.

Würde mich sehr über Tipps freuen!