

Verwirrung

Beitrag von „jemue“ vom 29. April 2019, 22:25

Moin!

Meine Ausgangslage:

- Mojave 10.14.4
- Clover 4910, komplett(!) vanilla. D.h. keine Anpassungen an der config.plist, keine DSDT, keine SSDT
- Kexts: FakeSMC + alle Plugins, Lilu, AppleALC, IntelMausiEthernet, WhateverGreen, UsbInjectAll

Heute habe ich festgestellt, dass UsbInjectAll scheinbar nicht mehr funktioniert. D.h. es wurden nur 15 Ports erkannt, und USB3 ging nur noch an einem einzelnen Port.

Also habe ich mich daran gemacht eine USBPorts.kext mit Hackintool zu erstellen.

Im Hackintool unter USB sah es dann so aus:

HS01 bis HS14, PR01, PR12 und SSP1 waren zu sehen. (Aber SSP2 bis SSP6 nicht.)

Also habe ich mir meinen Clover USB Stick genommen, UsbInjectAll gelöscht und den 10.14.4 Port Limit Removal Patch by PMHeart unter KextsToPatch eingefügt.

Danach konnte ich dann im Hackintool wieder alle Ports sehen und habe mir meine Liste erstellt:

hs01, hs02, hs03, hs04, hs05, hs06, hs07, hs09, hs10, ssp1, ssp2, ssp3, ssp4, ssp5, ssp6

Exakt 15 Ports! (oder doch nicht?!)

Im Hackintool gibt's noch diese 2 ominösen PR01 und PR12 Dinger:

PR01 ist grün hinterlegt: USB2, 0x01, IOUSBHostDevice

PR12 ist nicht aktiv: Internal, 0x02

Nun die erste große Frage: Brauche ich PR01? Oder kann ich das entfernen?

Falls es benötigt wird: Zählt PR01 mit zu den 15 Ports? Oder kann ich 15 Ports **PLUS** PR01 haben?

Da ich nirgends eine konkrete Antwort gefunden habe (in der Anleitung steht nur was von PR11 und PR21), habe ich mich für 15 Ports PLUS PR01 entschieden.

Alle anderen Einträge im Hackintool hab ich entfernt. Und dann auf "Export" geklickt.

Dann hatte ich auf meinem Schreibtisch 4 Dateien:

USBPorts.kext und 3 .aml Dateien: SSDT-EC.aml, SSDT-UIAC.aml und SSDT-USBX.aml

In der Anleitung wird die SSDT-USBX.aml nicht erwähnt.

Da ich mir nicht sicher bin, ob die Anleitung evtl. nicht mehr so ganz aktuell ist, habe ich also alle 3 aml Dateien nach CLOVER/ACPI/patched kopiert.

Danach habe ich den 10.14.4 Port Limit Removal Patch by PMHeart wieder entfernt und neu gestartet.

Es scheint alles zu funktionieren. Meine USB3 Ports laufen wieder. Sleep und Aufwachen läuft.

Seltsamerweise tauchen im Hackintool nun **ALLE** Ports meines Mainboards auf, und nicht nur 15 (zumindest war das meine Erwartung?!). Davon sind 16 grün hinterlegt, so wie ich es konfiguriert hatte.

~~Danach habe ich dann um ganz sicher zu gehen, die 3 aml Dateien und die Kext auf meine SSD kopiert. USB Stick entfernt. Dann in Clover einen NVRAM Reset gemacht. Und von SSD gebootet.~~

Es tauchen immer noch **ALLE** Ports auf. (und 16 davon sind grün)

Nach löschen und aktualisieren im Hackintool sind nur noch meine 15 Ports + PR01 zu sehen.

Ich habe dann noch mal alle Ports überprüft. Alles funktioniert. Finder zeigt meine USB Sticks an und im Hackintool werden die korrekten Ports benutzt.

Ist das nun so korrekt? Oder habe ich einen zu viel (wegen PR01)?

Beitrag von „pebbly“ vom 29. April 2019, 23:11

Das 15 Ports Limit setzt sich aus 1x pro Aktiviertem USB 2.0 und 2x Pro aktiviertem USB 3.0 zusammen. Du kannst also maximal 5 USB 3.0 Anschlüsse mit usb 3.0 und 2.0 Geschwindigkeit aktiviert haben.

Beitrag von „jemue“ vom 29. April 2019, 23:23

Das ist mir bewusst. Aber beantwortet keine der Fragen. 😊

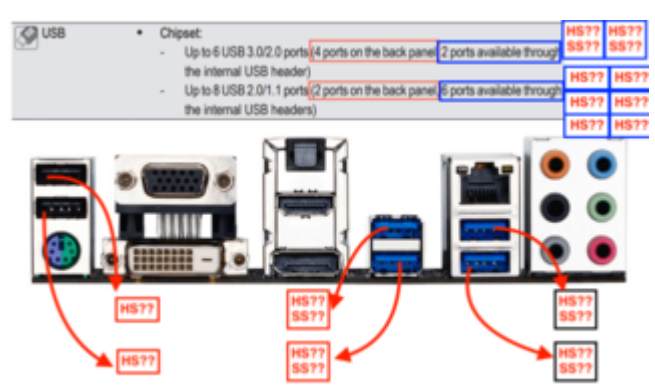
Beitrag von „cobanramo“ vom 29. April 2019, 23:52

Ich versteh nicht ganz wie du das zusammen zählst. auf deinem Board bei vollbelegung benötigst du 20 "Ports"

Ich würd das einfacher angehen und mal die "fragezeichen" klären 😊

Somit wirst du schnell merken ob du PortlimitPatch brauchst oder eben unter Limit bleibst und welche du excluden brauchst.

Danach würd ich mir mal diesen "SSDT-UIAC.aml" angucken ob da wirklich alle benötigten da sind. den rest kannst du ja entfernen. und ja die zwei SSDT-EC.aml und SSDT-USBX.aml brauchst du. "EC" sorgt dafür falls im DSDT dies fehlt ergänzt wird und somit "AppleBusPowerController" geladen wird. "USBX" sorgt dafür das du auch genug "saft" auf den USB Port's hast.



Gruss Coban

Beitrag von „jemue“ vom 30. April 2019, 00:01

Lies doch bitte, was ich zusammengeschrieben habe...

Noch mal für dich zusammengefasst:

Ich hab schon alle Ports zusammengesucht, die ich brauche: hs01, hs02, hs03, hs04, hs05, hs06, hs07, hs09, hs10, ssp1, ssp2, ssp3, ssp4, ssp5, ssp6

15 Stück. (hs08 und hs11 bis hs14 werden nicht benötigt)

Die erste Frage war: Was hat es mit PR01 auf sich? Müssen es 15 Ports inkl. oder exkl. PR01 sein? Mit PR01 hätte ich 16.

Ich habe mit dem Hackintool einen Patch erstellt für die 15 Ports **PLUS** PR01.

Nachdem ich nun alles (USBPorts.kext + die 3 aml Dateien) in Clover eingebaut habe, sehe ich nun im Hackintool alle 20 Ports + PR01 und PR11.

Die 15 Ports funktionieren alle wie sie sollen. 6x USB2/USB3, 2x USB2, 1x USB2 intern für Bluetooth. (Die übrigen 5 Ports kann ich nicht testen, weil intern.)

Ich bin davon ausgegangen, dass nach dem Patch nur noch 15 Ports zu sehen sein müssten. Weil vor dem erstellen des Patches waren auch nur 15 Ports (hs01 bis hs14 + ssp1) zu sehen + PR01 und PR11

(Wenn ich im Hackintool alle entferne und aktualisiere, sehe ich nur noch meine 15 Ports + PR01)

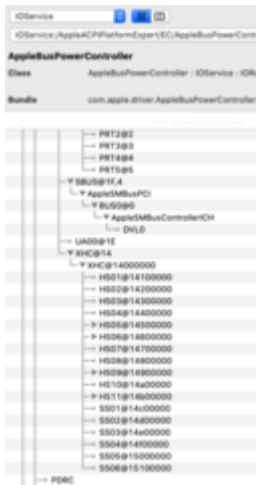
Daher die zweite Frage: Ist alles korrekt gelaufen? Und warum sind die Ports sichtbar? Es sollte doch weiterhin das 15 Ports Limit bestehen.

Beitrag von „cobanramo“ vom 30. April 2019, 00:15

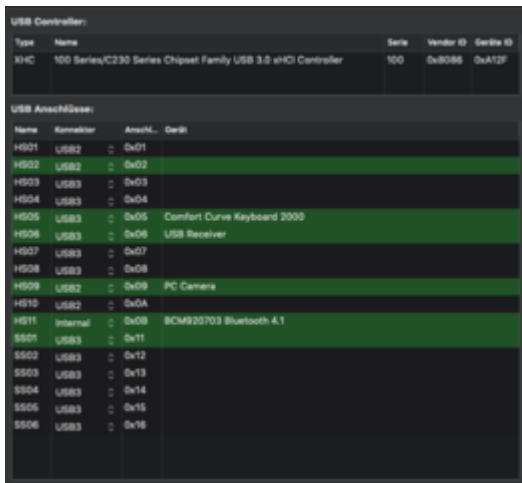
Korrekt, diejenigen die du brauchst hast du, die wären auch 15.

wenn alles korrekt wäre musste im IOexplorer so aussehen.

hier ein beispiel von mir;



und im Hackintool müsste es so aussehen;



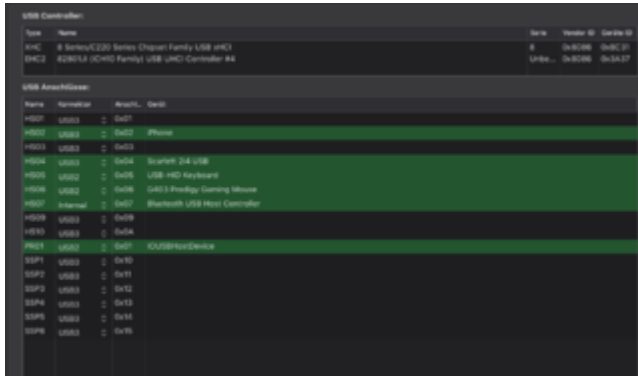
Wenn das mit deiner Daten nicht übereinstimmt wird da vermutlich irgendwo noch ein USBInjectAll oder der Portlimitpatch noch drin sein.

Gruss Coban

Beitrag von „jemue“ vom 30. April 2019, 00:24

In deinem Hackintool sind 17 Einträge :?

So schaut's bei mir aus:



Stimmt also wunderbar mit meiner Datei überein, aber...

Wie gesagt: Bei PR01 habe ich keine Ahnung, ob das mit da rein gehört oder nicht.

Weil: Mit PR01 sind's 16 Einträge.

Beitrag von „cobanramo“ vom 30. April 2019, 00:33

ah jetzt sehe ich auch das du 2 Kontroller hast.

USB Controller:				
Type	Name	Port	Vendor ID	Geräte ID
XHC	8 Series/C220 Series Chipset Family USB xHCI	8	0x8086	0x8C31
EHC2	82801JI (ICH10 Family) USB UHCI Controller #4	Unbe...	0x8086	0x3A37

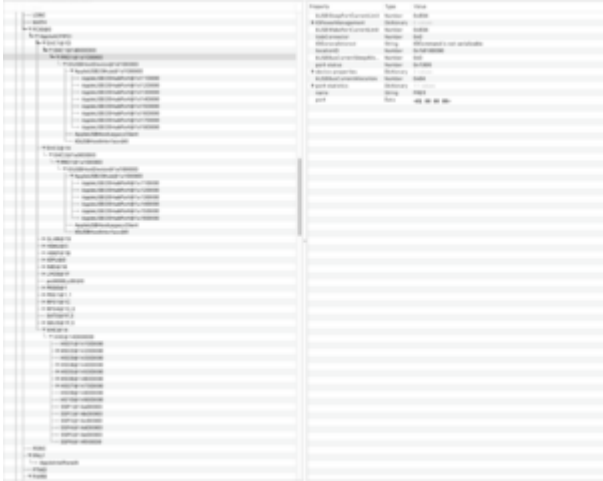
Vermutlich kommt dies davon aber genau weiss ich es nicht, kenne deinen Board nicht.

Check das mal im IOexplorer nach.

PS: ja ich hab den PortlimitPatch drin, daher 17.

Beitrag von „jemue“ vom 30. April 2019, 00:38

Das hier habe ich zu den HS und SSP Ports und bei der Suche nach PR01 gefunden:



Vielleicht kannst du damit ja herausfinden, was PR01 sein soll.

Beitrag von „cobanramo“ vom 30. April 2019, 00:50

Hast du einen gepatchten DSDT im Einsatz? der vielleicht den mit gibt?

Oder auch eine PCI USB Karte eingebaut?

auf jeden Fall laut IOExplorer & Hackintool ist da noch ein USB Controller unterwegs.


```

L \ XHC@14
  \ XHC@1400000
    H501@14100000
    H502@14200000
    H503@14300000
    H504@14400000
    H505@14500000
    H506@14600000
    H507@14700000
    H509@14800000
    H510@14900000
    SSP1@14a00000
    SSP2@14b00000
    SSP3@14c00000
    SSP4@14d00000
    SSP5@14e00000
    SSP6@14f00000

```

```

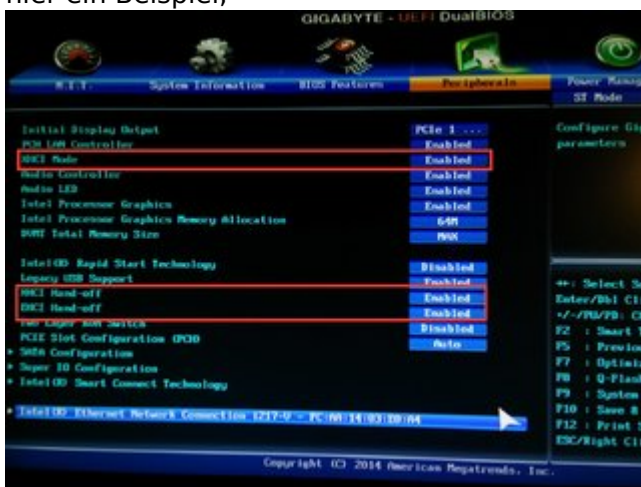
L \ PCID@0
  \ AppleACRPMC
    \ XHC1@1D
      \ XHC1@1d000000
        \ FR01@1d100000
          \ ICU$HostDevice@1d100000
            \ AppleUSB2DHub@1d100000
              AppleUSB2DHubPort@1d110000
              AppleUSB2DHubPort@1d120000
              AppleUSB2DHubPort@1d130000
              AppleUSB2DHubPort@1d140000
              AppleUSB2DHubPort@1d150000
              AppleUSB2DHubPort@1d160000
              AppleUSB2DHubPort@1d170000
              AppleUSB2DHubPort@1d180000
            \ AppleUSBHostLegacyClient
            \ ICU$HostInterface@0
          \ XHC2@1A
            \ XHC2@1a000000
              \ FR01@1a100000
                \ ICU$HostDevice@1a100000
                  \ AppleUSB2DHub@1a100000
                    AppleUSB2DHubPort@1a110000
                    AppleUSB2DHubPort@1a120000
                    AppleUSB2DHubPort@1a130000
                    AppleUSB2DHubPort@1a140000
                    AppleUSB2DHubPort@1a150000
                    AppleUSB2DHubPort@1a160000
                  \ AppleUSBHostLegacyClient
                  \ ICU$HostInterface@0

```

EDIT;

[Bios einstellungen](#) betreffend USB hast du auch korrekt?

hier ein Beispiel;



Beitrag von „jemue“ vom 30. April 2019, 00:52

Ich zitiere mal meinen ersten Beitrag 😄

"Clover 4910, komplett(!) vanilla. D.h. keine Anpassungen an der config.plist, keine DSDT, keine SSDT"

Ansonsten habe ich nur 2 Karten verbaut:

1x PCIe M.2 für meine Samsung 950 Pro NVMe

1x PCIe Karte mit Adapter für Apple Bluetooth / Wifi Karten

Keine Grafikkarte

Ich habe gerade mal bei Google gesucht, aber nix gefunden.

Es könnte sein, dass die Haswell CPU nicht genügend eigene USB3 Ports zur Verfügung stellt, und deshalb noch ein paar vom Chipsatz kommen. Aber sicher bin ich mir da nicht.

Am BIOS habe ich nix umgestellt. Das läuft schon immer mit den Standardeinstellung 😄
Never touch a running system.

Ich meine: Solang die USB Ports funktionieren, ist mir egal, ob da noch irgend so ein PR01 da drin steht. 😊 Wäre halt nur interessant gewesen, wofür das Teil da ist, und ob es nötig ist, oder evtl. Probleme verursachen kann, über die ich noch nicht gestolpert bin.

Beitrag von „cobanramo“ vom 30. April 2019, 00:57

Wie gesagt ich kenn den Board nicht genau, laut dem Spezifikation deiner Board müsste es nur einen geben.

Kann aber auch Bios Einstellung bezüglich XHCI sein.

Vielleicht meldet sich noch jemand der da mehr Erfahrung bezüglich deines Board's hat.

Gruss Coban