

Erledigt HS auf einem T420S

Beitrag von „dete_w54“ vom 2. Mai 2019, 18:25

Hallo, ich bin neu hier und besitze einen Lenovo T420S. Ich habe laut Schimmer media das Bios erfolgreich gemoddet. Dann habe ich laut der Anleitung einen Stick mit HS erstellt. Beim Starten des Sticks erscheint auch der Bootloader aber keine Laufwerke, die ich auswählen könnte um den Installationvorgang zu starten.

Beitrag von „al6042“ vom 2. Mai 2019, 18:54

Hallo und herzlich Willkommen im Forum... 😊

Ich habe deinen Post mal in einen eigenen Thread verschoben, da es sich bei deiner BÜchse um einen Laptop handelt und es in dem von dir gewählte Vorgang um einen Desktop-PC ging.

Achte bei dir bitte darauf, dass m BIOS die AHCI-Funktion für den Zugriff auf die Platten eingestellt ist.

Die alte "IDE"-Variante wird von macOS nicht unterstützt.

Beitrag von „dete_w54“ vom 2. Mai 2019, 22:02

Danke, das habe ich nicht gewusst, da ich neu im Forum bin. Ich habe das Bios nach der Anleitung von Schimmer Media geflasht und die AHCI-Funktion ist in Ordnung.

Beitrag von „Obst-Terminator“ vom 3. Mai 2019, 05:17

Hallo [dete_w54](#) und herzlich Willkommen im Forum

Falls du komplett neu einsteigst und du dich erst noch zurechtfinden musst, kann ich dir unser Wiki ans Herz legen. Dort werden grundlegende Dinge erklärt und ebenfalls dort sind Einstiegsanleitungen zu finden

Bei speziellen Fragen zu Problemen die im Wiki nicht bereits beantwortet, oder eventuell auch veraltet sind, kannst du diese hier unter Angabe deiner Hardware-Details, deinem EFI Ordner und der gewünschten macOS Version stellen.

Aller Anfang ist schwer und kostet dich Geduld und Zeit. In diesem Sinne, viel Spaß

Beitrag von „Virtulo“ vom 3. Mai 2019, 18:57

Poste doch mal einen Screenshot wo es hängenbleibt.

Es müsste doch zumindest das USB-Laufwerk als Startvolume erscheinen.

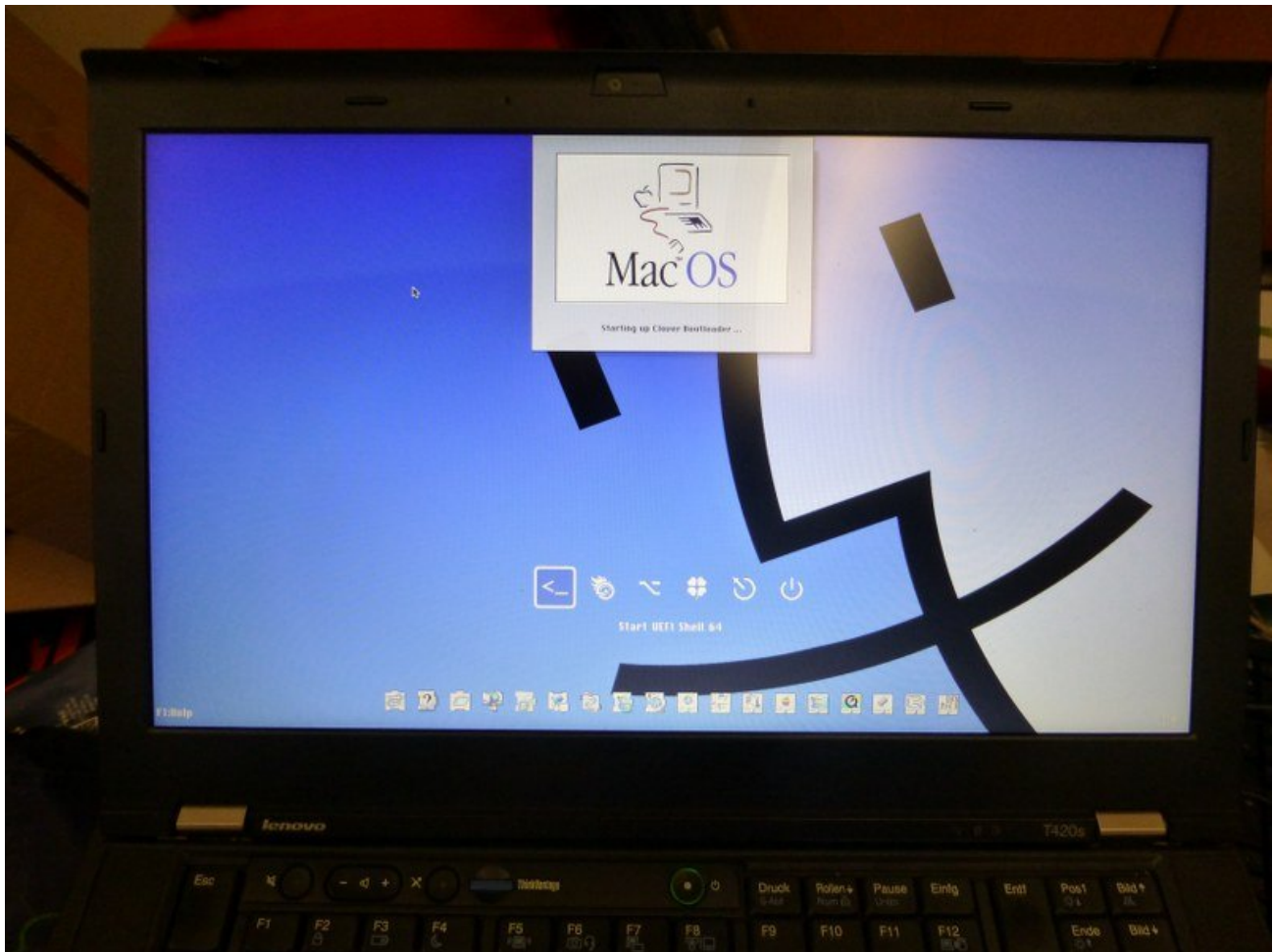
Beitrag von „dete_w54“ vom 4. Mai 2019, 20:02

Nachdem F12 gedrückt wurde habe ich den USB-Stick ausgewählt. Dann erscheint der Clover.

Boot Menu Application Menu

ATAPI CDO: HL-DT-ST DVD-RAM GU40N
ATA HDD0: SAMSUNG SSD 830 Series
USB HDD: Innostor Innostor
PCI LAN: IBA GE Slot 00C8 v1366

[↑↓]-Move [←→]-Collapse/Expand [Enter]-Select [ESC]-Exit
[Tab]-Switch Menu



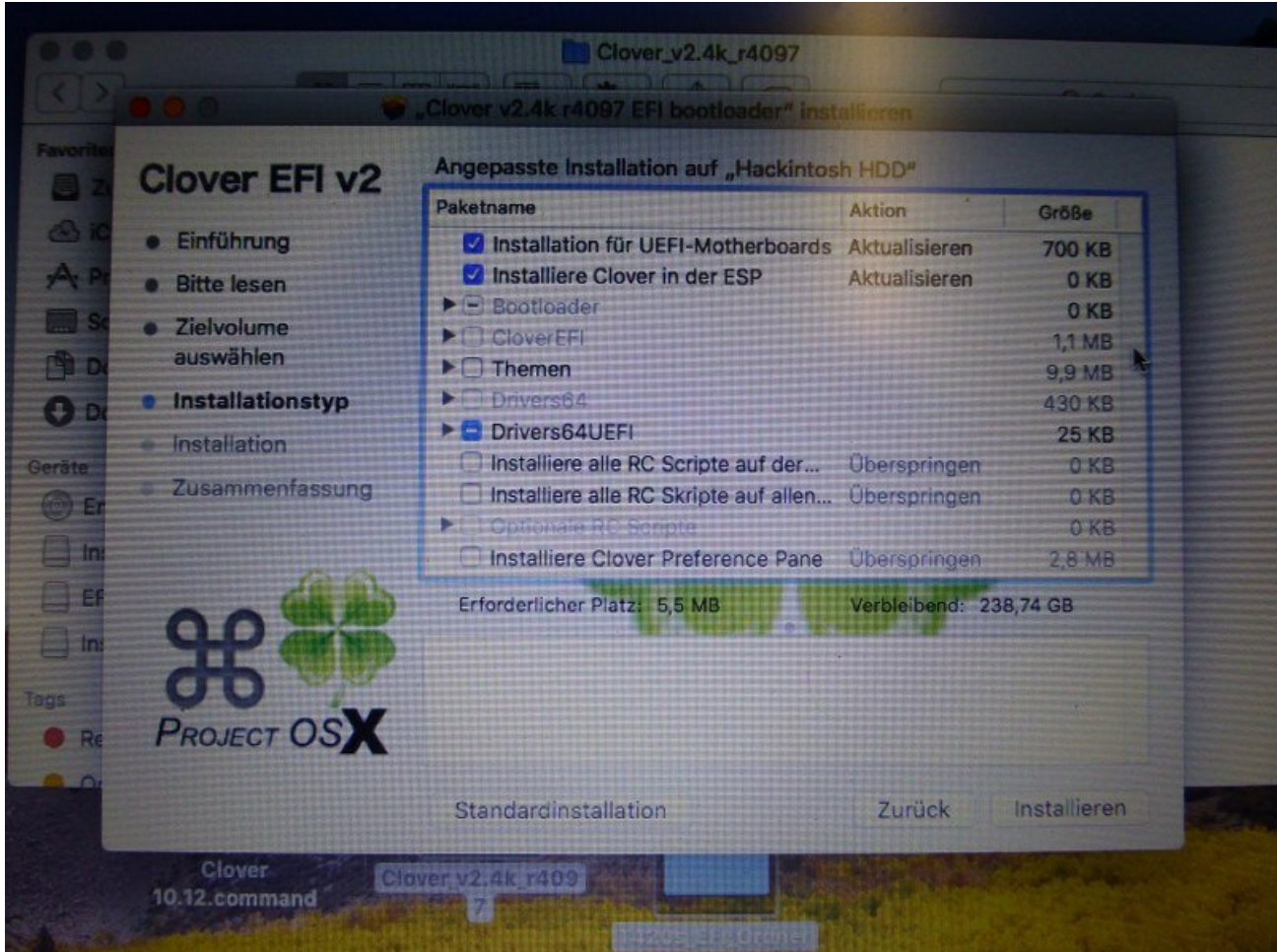
Beitrag von „griven“ vom 4. Mai 2019, 21:01

Das ist ja erstmal schon mal nicht schlecht 😊

Hast Du bei Deiner Clover Installation darauf geachtet den HFSPPlus.efi und den APFSDriverLoader.efi mit anzuhaken denn beide werden gebraucht um das macOS eigene Dateisystem lesen zu können. Ansonsten kannst Du auch einfach mal den EFI Ordner von Deiner Installation in ein Zip packen und hochladen wir gucken dann drüber und können so gemeinsam mögliche Fehler eliminieren.

Beitrag von „dete_w54“ vom 4. Mai 2019, 21:31

Also ich habe mich an das Video von Schimmer Media gehalten und habe bei der Installation die entsprechenden Haken gesetzt, aber die angesprochenen HFSPlus.efi und den APFSDriverLoader.efi erscheinen bei mir nicht.



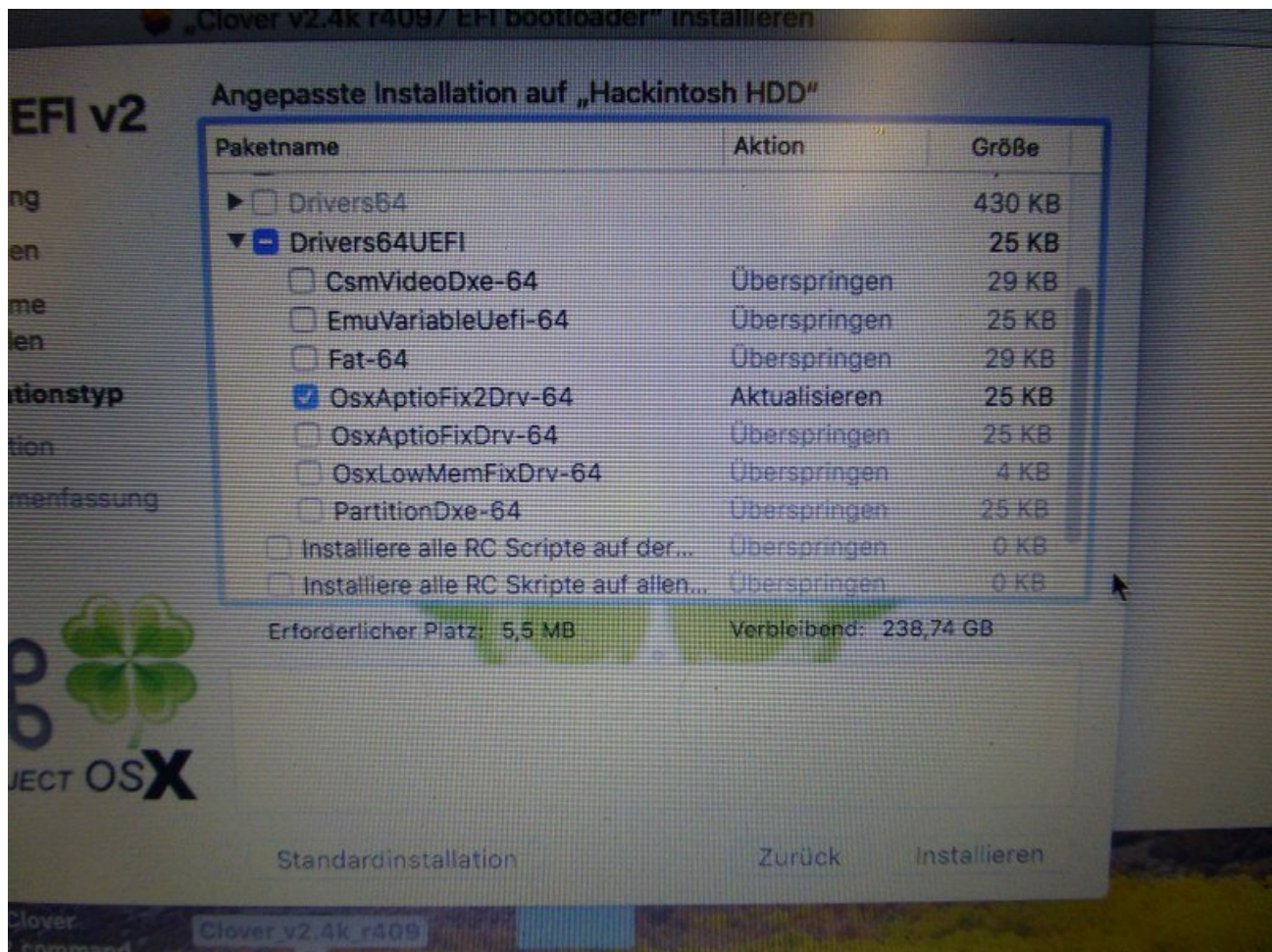
Beitrag von „griven“ vom 4. Mai 2019, 21:40

Klick mal auf das Dreieck vor Drivers64UEFI 😊

Ansonsten hab bitte im Kopf das das angesprochene Video inzwischen auch ein paar Tage alt ist sprich längst nicht alles noch so ist wie da beschrieben/besprochen...

Beitrag von „dete_w54“ vom 4. Mai 2019, 21:51

Die Einträge habe ich nicht, leider.



Beitrag von „griven“ vom 4. Mai 2019, 21:54

Ähm lade mal den EFI Ordner hoch mit dem Du da unterwegs bist irgendwas ist das oberfaul...

Beitrag von „dete_w54“ vom 4. Mai 2019, 22:52

Hier ist er.

Beitrag von „Nightflyer“ vom 5. Mai 2019, 14:07

den ganzen EFI Ordner als zip, nicht nur die text-Datei

Beitrag von „dete_w54“ vom 5. Mai 2019, 19:11

Hier ist er, bevor er überschrieben wurde wie im Video.

Beitrag von „EaseYourPain“ vom 5. Mai 2019, 20:47

Versuchs mal damit!

Beitrag von „dete_w54“ vom 5. Mai 2019, 22:32

Ich habe aber einen T420S, oder ist das egal. Beim Booten erscheint folgendes Bild.

Beitrag von „EaseYourPain“ vom 5. Mai 2019, 22:48

Auch nicht schlecht.

Nur mal zur Info: Efi Partition der Festplatte mounten und den Ordner rüber kopieren, wenn schon einer vorhanden ist, diesen ersetzen.

Du kannst auch mal die config.plist von dem Shimmermedia typ verwenden.

Hier noch mal die wichtigsten Bioseinstellungen:

Serial SATA Controller Mode Option - AHCI

Security Chip - Disabled

Memory Protection Execution Prevention - Enabled

Virtualization - Disabled

Secure Boot - Disabled

UEFI/Legacy Boot - UEFI Only - CSM Support - Disabled

Beitrag von „dete_w54“ vom 6. Mai 2019, 19:49

Vielen Dank für die Hilfe, ich habe nochmal den EVI-Ordner von [griven](#) aus dem Forum genommen, jetzt klappt es. BlueTooth geht nicht, ich glaube wegen der W-Lan Karte. Noch eine Frage, wenn ich mich mit der NAS-Festplatte verbinden will erscheint kein Anmeldefenster.

Beitrag von „Virtulo“ vom 6. Mai 2019, 20:05

Du musst dann klicken auf: Verbinden als

Dann erscheint ein Anmeldefenster in das du Namen und Passwort eingeben musst.

Beitrag von „EaseYourPain“ vom 6. Mai 2019, 20:23

Wenn du einen Public Ordner hast, dann einfach im Finder auf Netzwerk und dann auf deine NAS klicken.

Bluetooth. Die 20er und auch die 30er Serie haben da ein extra Modul verbaut (Bei den meisten hier war auch eins verbaut). Schau erst mal, ob Bluetooth im BIOS enabled ist!

Beitrag von „dete_w54“ vom 6. Mai 2019, 21:54

BlueTooth klappt jetzt auch.

Beitrag von „griven“ vom 7. Mai 2019, 11:15

Bluetooth braucht manchmal ein wenig geht aber bei den ThinkPads sofern es denn verbaut ist dann recht zuverlässig 😊

Beitrag von „NevetsBBG“ vom 7. Mai 2019, 15:38

Hallo und erst einmal ein Fette dank an das ganze Forum welches sich immer wieder die Arbeit

macht 😁

Habe auch einen T420s und wollte fragen ob es möglich wäre noch einmal den Efi Ordner bereit zu stellen der letzt endlich zum Erfolg geführt hat inclusive Bluetooth?

Beitrag von „dete_w54“ vom 7. Mai 2019, 19:10

Hallo, ich habe den EVI-Ordner aus dem Forum von [griven](#) vom

- [9. Oktober 2018](#)

Den Bootloader habe ich mir als neueste Version herunter geladen.

Vielen Dank an [griven](#)

Beitrag von „NevetsBBG“ vom 7. Mai 2019, 20:04

High Sierra habe ich wunderbar damit zum laufen gebracht.

Das einzigste was aktuell noch nicht laufen will ist meine Wlan Karte die DW1520. Ich vermute das noch eine Kext fehlt irgendwer eine Vermutung?

Beitrag von „Obst-Terminator“ vom 7. Mai 2019, 21:02

Hallo [NevetsBBG](#) ! Nutzt du den KextUpdater von [Sascha 77](#) ? Falls ja, lade dir mal den AirportBCRMFixup Kext herunter und setze in deiner config.plist den Haken bei "FixAirport". Danach einmal neu starten und schauen obs klappt.

Beitrag von „NevetsBBG“ vom 7. Mai 2019, 21:05

Zitat von Gemuese Rambo

Hallo [NevetsBBG](#) ! Nutzt du den KextUpdater von [Sascha_77](#) ? Falls ja, lade dir mal den AirportBCRMFixup Kext herunter und setze in deiner config.plist den Haken bei "FixAirport". Danach einmal neu starten und schauen obs klappt.

Werde ich natürlich sofort ausprobieren 😁 Melde mich dan

EDIT

Perfekt genau das war die Lösung 😁 danke danke danke

Beitrag von „justl82“ vom 9. Mai 2019, 09:13

Hallo, ich bräuchte mal eure Hilfe. Ich habe die EFI vom Post #24 etwas weiter Oben verwendet, funktioniert auch bestens. Jetzt ist ein kleines Problem aufgetaucht, erst hatte ich meine Bluetooth erfolgreich verbinden können, dann habe ich den Kext Updater mal laufen lassen und habe die Kexte+Clover aktualisiert. Soweit so gut, fuhr alles hoch aber jetzt geht keine Bluetooth Maus mehr, kann mir da jemand von euch Bitte helfen?

LG

[Edit] Habe das Problem gelöst durch das Benutzen der Forensuche. Der BrcmBluetoothInjector.kext hat es gerichtet.

Beitrag von „Crackpipe9“ vom 4. Juni 2019, 20:08

Hi Leute ich hab mir Wegen dem Video ein T420S gekauft aber leider nur Zugang zu High Sierra und Mojave. Heute ist das Gerät dan angekommen und ich hab voller vorfreude mit dem neusten Clover versucht den USB Stick bootfähig zu machen. Allerdings bleib ich in der Bios Bootmedium-Wahl (nach F12 drücken) hängen. Desweiteren kann ich 1. Im UEFI die Option **CSM Support - Disabled nicht finden** 2. Im Clover HFSPlus.efi nicht finden und 3. Wird auch keine EFI Partition auf dem Desktop angezeigt

Wär echt super cool wenn einer mir sagen könnte ob es irgendwas zu beachten gibt oder ob es eventuell klüger wäre es mit Mojave zu versuchen.

MfG Crackpipe9

Beitrag von „griven“ vom 11. Juni 2019, 00:04

Mojave kannst Du auf dem T420(s) mal per se eher vergessen einfach weil dessen HD3000 nicht Metal kompatibel ist mit anderen Worten Mojave macht auf dem Dingen keinen wirklichen Spaß 😊 Dann verwende ruhig die einen Post über Deinem erwähnte EFI die bringt nämlich alles mit was es braucht (auch den HFS+ Treiber) damit ausgerüstet solltest Du ohne weiteres in die Installation von HighSierra booten können und es schlußendlich auch installieren können. Beachte bitte das das Festplattendienstprogramm möglicherweise nicht die Geräte anzeigt sondern nur die auf den Speichermedien bereits vorhandenen Partitionen das Anzeigen der Geräte muss erst aktiviert werden (obere Menuleiste -> Ansicht)...

Beitrag von „webnutsberlin“ vom 2. August 2019, 11:20

Ok... ich kann nich mehr, ich muss dann auch mal n paar blöde Fragen stellen! Warum klappt hier gar nichts? 😊

Kurz erklärt.. ich habe ein T420s. BIOS mit dem Mod-dingens von Schimmer media Das Bios angepasst (Habe auch eine Dell 1520 eingebaut)

Mit beiden Grafikkarten, unter optimus deaktiviert.

"config - Display - Boot Display device = think pad LCD

Config - display - Graphics device =integrated GR....
Os detection for Nvidia Optimus = Disabled

Zudem den "Securitz chip - disabled
Memory protection - enabled

VT-d Feature - disabled
UEFI/Legacy Boot -> UEFI only
Reserve Memory for UEFI -> enabled
Intel amt Control -> disabled

Mit TINY - dingens nen bootable stick erstellt mit HS
Dann über die neueste Version von clover folgende Einstellungen vorgenommen

Aww... nu will der hier meine Bilder nich annehmen, na so ziemlich alles was in den
Anleitungen angegeben wird, wie z.B.
HFSplus und APFS.... etc

Dann den EFI-Ordner von al6042 oder wie auch immer eingefügt.

Aber das ganze hängt sich immer wieder während der Installation auf, der Apfel läuft durch,
dann kommt n Grafik-aussetzer und alles bleibt stehen.

Kann mir irgendwer sagen, was ich nun noch machen muss? Ich verzweifel.

Selbst ettliche Tage durchs Forum lesen bringen mich nicht weiter 😞

Vielen Dank im Voraus... Ric

occhh.... Oo.. nun zeigt er mir nur noch ne Windows boot option an... ich gehe jetzt weinen....
Oo...

Beitrag von „EaseYourPain“ vom 2. August 2019, 12:08

Und welche/wessen EFI benutzt du denn eigentlich?

Nimm die von griven

[Lenovo T420s Installationsproblem/Clover](#)

Hier ist auch noch eine

[Lenovo-T420-Clover-2019.01.24.zip](#)

Und noch einer

[Lenovo T420 - macOS Installation](#)

Beitrag von „webnutsberlin“ vom 2. August 2019, 12:22

Ohh ja... nach 18!!! Stunden am Rechner sitzen und trotz meines normalerweise recht üppigen "Gedultsfadens" fast an die Wand geworfenem "Thinkpad", bin ich auch mal darauf gekommen einfach den zu benutzen..! Oo....

Ich hatte einen der von griven in dem psot über mir empfohlen wurde, da der ordner wohl alles möglich enthalten sollte.

Jedenfalls scheint es jetzt doch durchzulaufen..! Oo....

Sorry für den Aufriss hier! 😊 mal sehen was daraus wird

Merci.....

Beitrag von „EaseYourPain“ vom 2. August 2019, 12:27

Dann mach ne Pause und gönn' dir 'ne Mütze Schlaf!

Wenn dein Stick bootfähig ist, musst du nur die versteckte EFI-Partition mit dem Clover Configurator mounten und einen der verlinkten EFI Ordner entpacken und drauf kopieren.

Beitrag von „webnutsberlin“ vom 2. August 2019, 13:07

Jaja... das habe ich ja auch alles gemacht! Nur eben nen falschen Ordner gewählt..

Wo "genau" der jetzt herkam, konnte ich nun auch nach kurzer Recherche nicht mehr herausfinden,. Oo

gespeichert war der in meinem "Hackintosh" ordner unter "EFI von "al6042".. Frag nicht, wie ich zu diesem kam, aber der hatte ordentlich Inhalt, daher habe ich diesen immer un immer wieder verwendet..

Nun ja, manchmal hat man wohl einfach zu viel Zeit, oder zu wenig Schlaf! 😊

Beitrag von „EaseYourPain“ vom 2. August 2019, 18:11

Füge das noch als Boot-Argument mit eine ***nv_disable=1*** ... und ***-v*** auch noch mit dazu, falls das fehlt

Beitrag von „webnutsberlin“ vom 2. August 2019, 20:02

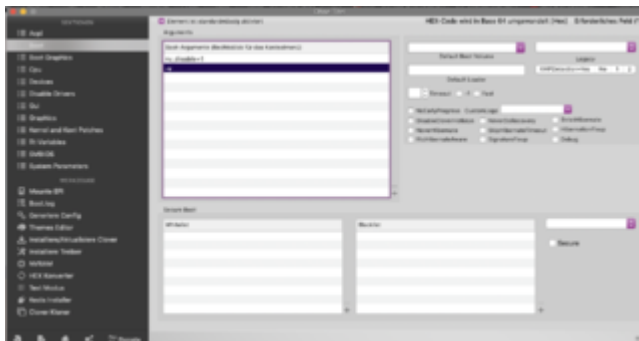
😄 Ja, also.. wo füge ich denn das ein?

ich habe es letztendlich übrigens doch zum laufen gebracht. Nun besthet nur noch dasProblem, daß ich meinen Monitor nicht über den DisplayPort dazu bewegen kann mal langsamwas anzuzeigen. Also, noch mehr rumsuchen.. Oo . Ach, und natürlich das W-Lan,.. bluetoothläuft-Oo...

Oh man,.. so viel Zeit schon flöten gegangen, dabei muss ich doch arbeiten! 😄

Beitrag von „EaseYourPain“ vom 2. August 2019, 20:23

Dann wird dein DP an der Nvidia hängen



Beitrag von „grt“ vom 3. August 2019, 10:08

der dp (und auch der vga) laufen bei T420 (und seiner verwandtschaft) mit nvidia über eben diese.

mit der HD3000 gibts in diesen modellen keinen externen monitor, und das ist hardwareseitig, also mit nix und nirgends zu ändern.

die nvidia war bei meinen kisten unter eCapitan das letzte mal sinnvoll zur mitarbeit zu überreden. sierra und hs waren mit nvidia nicht wirklich bedienbar. auch nicht bei nutzung der nvidiatreiber aus EC.

bleiben dir 2 optionen: entweder auf den externen monitor zu verzichten, oder EC installieren...