

Erledigt

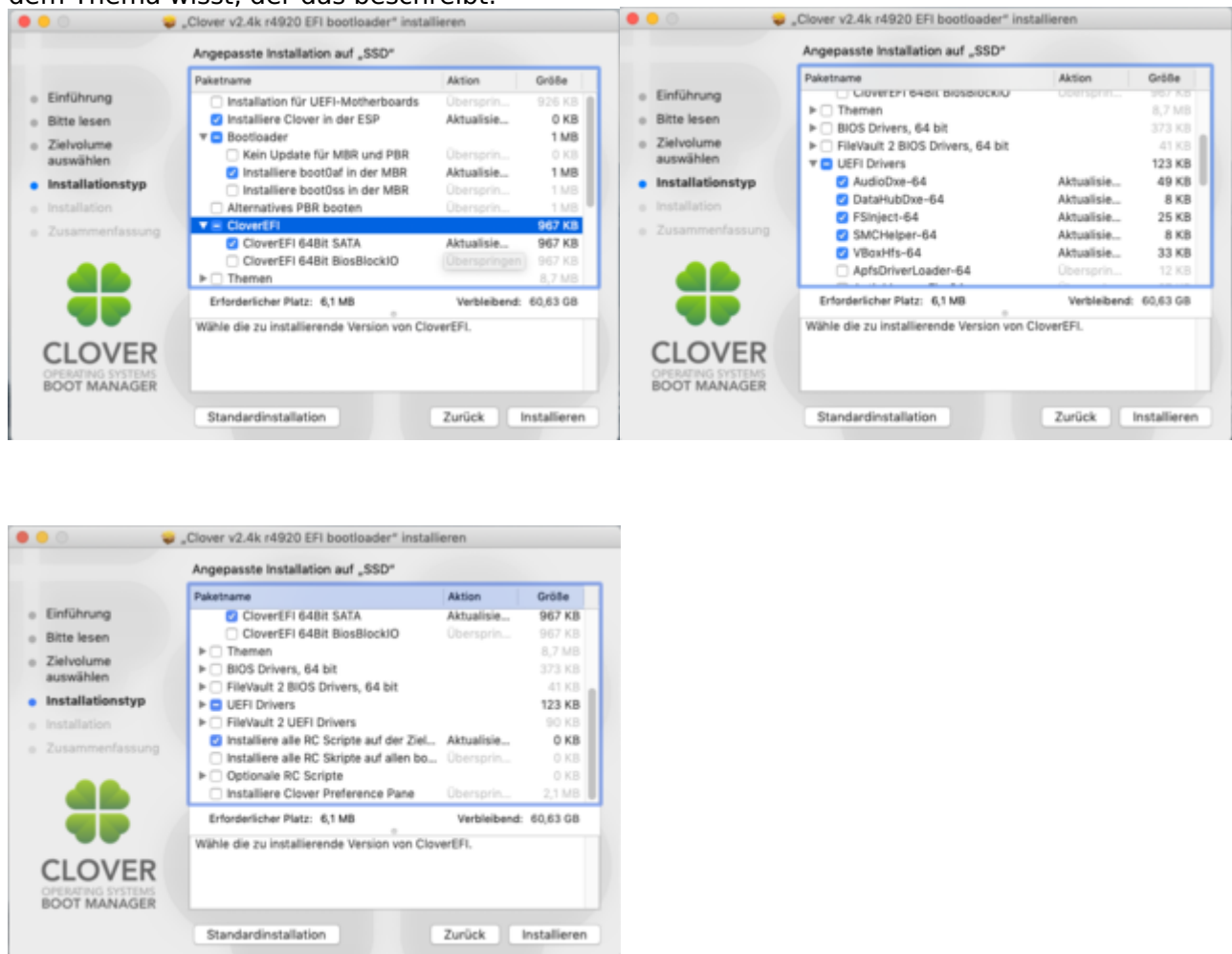
# Clover-Update Unsicherheiten: MBR vs. UEFI

Beitrag von „INTOIT“ vom 4. Mai 2019, 12:19

Liebe Leute,

auch wenn ich schon einiges verstanden habe, bin ich doch immer wieder sehr unsicher beim Clover Update. Könnt Ihr mir sagen worauf ich bei meinem System achten muss, was notwendig ist, was nicht und was Ihr empfiehlt?

Ich habe ein Paar Screenshots angehängt. Sehr freue ich mich auch wenn ihr einen Thread zu dem Thema wisst, der das beschreibt.



---

## Beitrag von „mitchde“ vom 4. Mai 2019, 14:38

Nun, du hast wohl bisher eine MBR Install genutzt (statt UEFI). Dann passt das schon mal im ersten Bild. Diese RX Scripte Option braucht man nur wenn das Mainboard das NVRAM nicht richtig unterstützt, sprich verliert zwischen booten. Mein GA Z77 braucht diese Scripts nicht.

Falls später mal Mojave (oder du jetzt schon APFS Volumes hast= ansteht noch ApfsDriverLoader aktivieren.

Tipp: Nach dem Install von Clover stets gut, wenn man VOR dem Neustart erstmal den UEFI Ordner prüft ob auch alle Treiber .efi drin sind die man braucht UND nicht manche neu (doppelt, weil anderer Name!) hinzugekommen sind.

Mehrere Aptio...efi können echt Probleme machen, stets nur einen verwenden. Da es mehrere Arten gibt, ähnlicher Namen aber eben doch verschieden kanns passieren das man plötzlich zwei solcher Treiber hat die das gleiche machen aber nur einer passt und sich die gegenseitig behindern.

**Last but not least:** Clover upzudaten, ohne das es einen wirklichen Grund gibt (wie neues OS X was neuen Clover braucht wie dieses Jahr im Herbst/Winter 2019 ..., neueres MB, modernere CPU) macht eigentlich wenig Sinn. Einzig die kexzte zu dupdaten (AppleALC, WEG, ...) kann mal nötig sein. Wenn man schon die Clover Version updaten will, würde ich zudem raten diese Version erstmal auf einem USB Stick zu installieren, die entsprechende comfig.plist und kexzte von der bisherigen Clover install dort hin zu kopieren und prüfen ob damit (vom USB Stick) das System noch startet. Wenn nämlich nicht, haste viel weniger Stress als wenn du dein Clover auf demm Startvolume installiert hast 😊

---

## Beitrag von „INTOIT“ vom 14. Mai 2019, 18:10

Hallo [mitchde](#),

danke für die Antwort. RC Script lasse ich dann weg.

Weiter habe ich noch Fragen:

[Zitat von mitchde](#)

Nun, du hast wohl bisher eine MBR Install genutzt (statt UEFI).

kann ich nicht sagen... Was ist denn besser?

PS: habe Mojave mit APFS

---

### **Beitrag von „griven“ vom 21. Mai 2019, 11:51**

Besser oder nicht hängt hier stark vom Mainboard ab. Bei UEFI Mainboards sollte man die UEFI Variante wählen bei Legacy Mainboards (klassisches Bios) eher die MBR Variante. Grundsätzlich geht aber beides wobei die UEFI Version schon einige Vorteile gegenüber dem klassischen Bios bietet.

---

### **Beitrag von „umax1980“ vom 21. Mai 2019, 15:50**

Welche Vorteile hat die UEFI Version?

---

### **Beitrag von „derHackfan“ vom 21. Mai 2019, 20:43**

umax1980 in der UEFI Version lädt Clover schneller, man braucht wenig Treiber und man hat die volle Bildschirmauflösung, es gibt aber noch weitere Punkte die im Einzelfall von Bedeutung sind.

## Beitrag von „INTOIT“ vom 23. Mai 2019, 10:53

Vielen Dank für die Antworten, ich stelle in den kommenden Tagen auf UEFI um. Mein Bios und Clover braucht schon etwas sehr lang zum laden. Aktuell habe ich insgesamt 3 HDD´S an den SATA2 Ports und 2 SSD`S(Mojave & Windows) an den SATA3 Ports hängen.

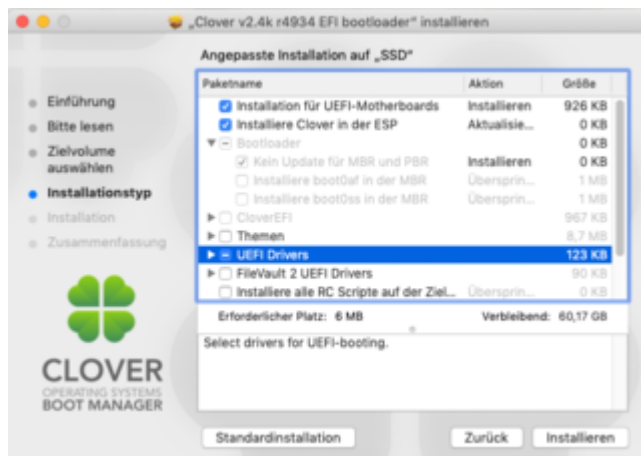
Ich habe das Thema/ Titel angepasst melde mich dann... Danke soweit!!

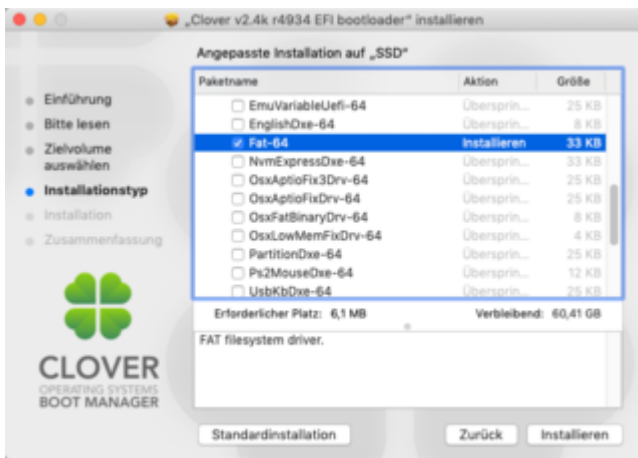
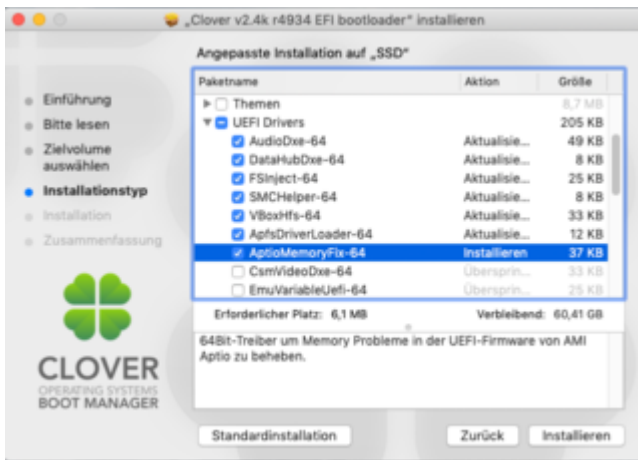


---

## Beitrag von „INTOIT“ vom 26. Mai 2019, 20:30

Ich habe jetzt eine frische Clover Installation auf meinem Instalationstick gemacht und wie im Wiki beschrieben folgende Anpassungen vorgenommen:





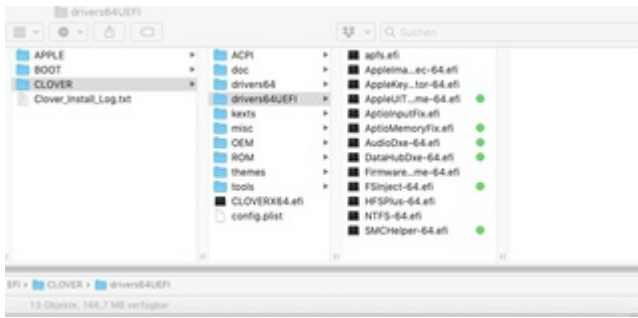
Danach habe ich alle Systemrelevanten Dateien in die neue Efi Partition kopiert, also DSDT, SSDT, Texte, Config....

Und es hat funktioniert, die neue efi dann auf die Systemplatte kopiert und alles scheint zu laufen. 😊

Jetzt meine Frage, in dem folgenden Screenshot sind meine "alten" Evi-Driver zu sehen, da sind ja einige mehr drin als in meiner neuen Installation.

Es geht um die nicht grünen Driver.

Brauche ich da irgendeinen für mein System, oder sind die alle Sinnlos?



---

### Beitrag von „Wolfe“ vom 27. Mai 2019, 08:46

Die einzelnen Kexte werden in Clover oder im Clover Configurator kurz beschrieben.

---

### Beitrag von „INTOIT“ vom 28. Mai 2019, 18:06

Nun ja, da habe ich auch schon geschaut, aber die genaue Bezeichnungen finde ich im Clover nicht...



Ist apfs.efi das gleiche wie ApfsDriverLoader-64.efi?

Und was machen die anderen Treiber? Oder kann ich die bedenkenlos weglassen?

Danke!

---

### **Beitrag von „Wolfe“ vom 29. Mai 2019, 10:44**

apfs.efi wurde durch apfsdriverloader64.efi ersetzt bei einem Versionsprung von Clover, irgendwo bei 46xx, glaube ich.

Die Nomenklatur der Cloverkomponenten ändert sich zu schnell, als dass jemand Lust hätte, diese zentral in einer Liste erläuternd zu pflegen. Deshalb Google. Oder z.B. [CMMChris](#): er ist enorm hilfsbereit, um genau zu erläutern, was sinnvoll ist und was nicht.

---

### **Beitrag von „CMMChris“ vom 29. Mai 2019, 12:11**

apfs.efi muss manuell aktuell gehalten werden. ApfsDriverLoader lädt den Treiber dynamisch aus macOS und ist somit die bessere Lösung.

---

### **Beitrag von „INTOIT“ vom 29. Mai 2019, 16:10**

Gut, ich google mich mal durch...

Soweit läuft der Rechner normal mit der oben beschriebenen Clover-Einstellung, ich lösche die anderen Driver jetzt raus.

Hier mach ich jetzt zu, Danke für die Unterstützung!

Wieder einmal mehr Licht im Dunkel 😎

