

Lenovo - T480 - Catalina - EFI-Clover

Beitrag von „mircoho“ vom 21. Juni 2019, 01:49

Hallo,

ich habe leider ein Problem mit meinem T480

Meine EFI funktioniert einwandfrei mit Mojave 10.14.5.

Bei Catalina Beta2 bringe ich jedoch die Intel UHD 620 nicht zum laufen neuste WEG und LILU.kext habe ich auch getestet, ohne erfolg.

Ich bekomme ein KP, sobald ich aber den Eintrag :

AAPL,ig-platform-id 00001659 device-id 16590000

Deaktiviere unter Geräte, bootet Catalina Beta 2 aber nur mit Intel UHD 620 4MB VRAM.

Edit: Die Final - Clover EFI für Lenovo T480 hinzugefügt

GPU funktioniert

Sound & HDMI-Sound funktioniert

Bluetooth funktioniert (solala..)

Trackpoint funktioniert nicht (Deaktiviert mit Clover)

Trackpad funktioniert (Multitouch 70-80%)

Batteriestatus funktioniert

Wifi funktioniert nicht (Intel Chip)

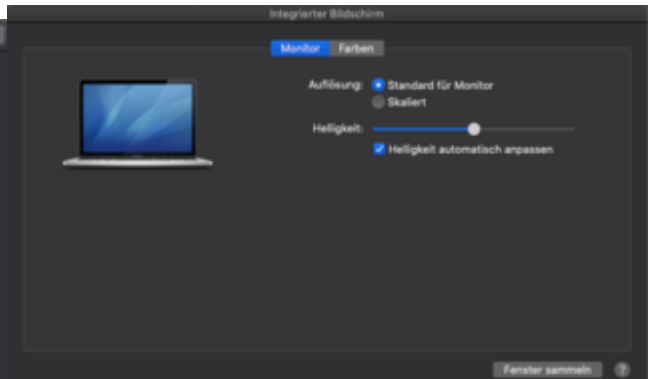
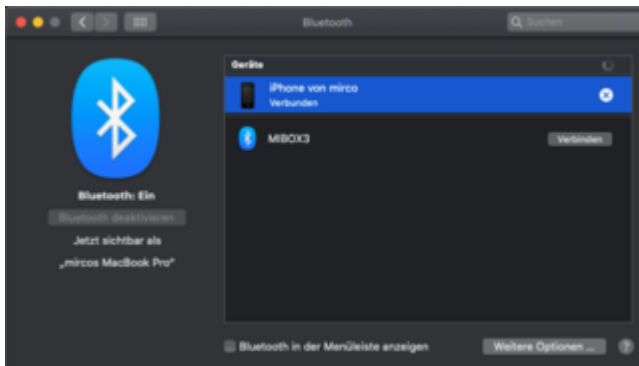
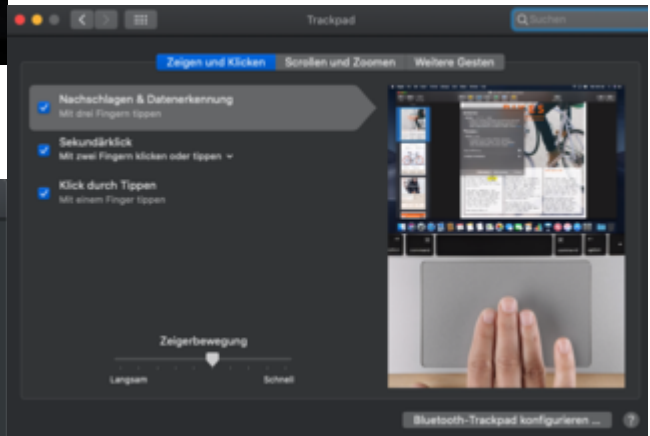
EFI T480 Light Version

[EFI-T480-Light.zip](#)

oder

[Download](#) (EFI TRIPLEBOOT DOWNLOAD)

Dank an DSM2



[Download](#) (EFI DOWNLOAD)

Beitrag von „DSM2“ vom 21. Juni 2019, 01:54

Bin grad nur vom Handy online, weshalb ich nicht auf deine EFI zugreifen kann.

Was heißt für dich die neuste WEG/Lilu?

Hast du dir die aktuellen Versionen von Github gezogen und compiled?

Per Kext Updater gezogen?

Davon abgesehen kannst du doch nicht einfach eine EFI nehmen,
die für ein ganz anderes System erstellt wurde und meinen das geht.

Verstehe ausserdem nicht in welchem Zusammenhang dein T480 in Bezug zu einem 430 steht.

Habe dir deinen eigenen Thread erstellt damit du keinen anderen kapperst. [mircoho](#)

Beitrag von „mircoho“ vom 21. Juni 2019, 02:01

DSM2

sorry, habe mich verlesen,es sein ein T480 Thread

ich nutze diese [\[Sammelthread\] macOS Catalina 10.15 Dev-Beta Erfahrungen](#)

oder

[\[Sammelthread\] macOS Catalina 10.15 Dev-Beta Erfahrungen](#)

und mit der App Hackintool

Clover Ver. 4967

thx fürs verschieben

Beitrag von „DSM2“ vom 21. Juni 2019, 04:41

Will dich nicht runterputzen aber du hast echt einiges in der EFI wo ich keinen Sinn zu sehe.

Brauchst du wirklich die ganzen DSDT Patches in der config.plist sowie im Patched Folder?

Da habe ich berechtigte Zweifel dran und würde dir empfehlen alles auf ein minimum zu beschränken,

auch um mögliche Probleme mit den DSDTs ausschließen zu können unter macOS Catalina.

Ich habe nichts in den DSDT Patches oder den DSDTs verändert also auch ruhig mal ohne testen.

By the Way: Welche Wifi/Bluetooth Karte verwendest du ?

Man muss die Kexte für Catalina extra nochmal anpassen.

EDIT:Falsche EFI hochgeladen...

Beitrag von „mircoho“ vom 21. Juni 2019, 13:59

DSM2 kein Thema, ich habe die EFI von github der auch ein T480 hat somit habe ich mich ehrlich gesagt nicht damit beschäftigt denn Mojave läuft wirklich einwandfrei

GPU: arbeitet

Sound: arbeitet

Ethernet: arbeitet

Wifi: funktioniert nicht (INtel CHip verbaut)

Bluetooth: funktioniert nicht

Kamera: arbeitet (iMessage und Facetime auch)

Trackpad: arbeitet (Multitouch 80%)

Trackpoint: (Deaktiviert mit Clover vielleicht für bessere Unterstützung für den Trackpad)

Batteriestatus: arbeitet

Monitor Helligkeitsstufen: arbeitet..

gibt eigentlich nichts was nicht funktioniert ausser das Wlan&Bluetooth (intel chip)

Ich habe deine EFI getestet für Catalina und Mojave,
leider funktioniert es nicht

Catalina lässt sich nicht starten und unter Mojave habe ich mit deiner EFI das gleiche Problem
nur 4 MB GPU Vram

interessant ist das Bluetooth in Catalina "funktioniert" ich kann Geräte suchen)
und unter Mojave funktioniert das bluetooth nicht mit meiner standart EFI

danke für die hilfe

Beitrag von „DSM2“ vom 21. Juni 2019, 14:15

Shit.... Sehe jetzt grad hab dir hier die Falsche EFI hochgeladen...

War spät gestern oder eher früh und die EFI gehörte zu einem ganz anderen Thread.

Beitrag von „mircoho“ vom 21. Juni 2019, 14:27



haha.. bei Gelegenheit noch denn Thread von Desktop to Notebook wechseln

so schlecht kann die EFI nicht sein denn auch in Catalina funktioniert alles
ausser GPU und WIFI

sobald ich bei meiner Standart EFI die GPU ID ändere startet Catalina aber nur mit 4 oder 8 MB
VRAM..

```
AAPL,ig-platform-id 00001659 device-id 16590000
```

Gen 7: Kaby Lake (Intel HD Graphics 610-650)

device-id: 0x5912 0x5916 0x591B 0x591C 0x591E 0x5926 0x5927 0x5923 0x87C0

- AAPL,ig-platform-id (Desktop): 0x59160000
- AAPL,ig-platform-id (laptop): 0x591B0000

Beitrag von „DSM2“ vom 21. Juni 2019, 14:51

WIFI wird bei dir auch niemals funktionieren liegt daran das es keine Möglichkeit für die Intel
Karte gibt.

Du musst dir eine andere WLAN/Bluetooth Karte kaufen, entweder eine Dell DW1560 oder aber
DW 1830.

Muss jetzt leider weg aber ich erstelle dir Abends eine neue... wobei theoretisch eigentlich
auch meine vom Dell bei dir gehen könnte...

Braucht aber Feintuning auf dein System und ich hab da wirklich keine Zeit zu grad...

Beitrag von „mircoho“ vom 21. Juni 2019, 15:16

yep mit der EFI funktioniert die GPU 😊 (mit 3gb vram)

vielen Dank wenn ich nur wüsste weshalb ..

ich werde versuchen mir einen eigenen CLOVER zu basteln;) zuerst Catalina auf NVME installieren ist momentan noch auf externen usb installiert just for test

leider funktionieren andere treiber und funktionen nicht mit der EFI aber wenigstens kann ich jetzt davon ausgehen das die GPU auch in CATALina unterstützt wird.

Beitrag von „DSM2“ vom 21. Juni 2019, 15:19

Naja weil meine EFI im Gegensatz zu deiner mit allem gespickt ist, damit das ganze überhaupt funktionieren kann! 😊

Muss man einfach nur den Rest für dein System konfigurieren und dann passt es

Beitrag von „mircoho“ vom 21. Juni 2019, 18:43

DSM2 Ich hoffe du kannst mir noch weiter helfen 😊

Mit deiner EFI

GPU: funktioniert (aber mit 3GB vram sollte da nicht 1,5 stehen?)

Kamera: funktioniert (Facetime)

Sound: Internal Speaker funktioniert nicht. HDMI Sound: funktioniert

Trackpad: wird nicht als Trackpad erkannt benutzbar. wurde vorher besser unterstützt

Trackpoint: funktioniert aber ...

Bluetooth: Er sieht was funktioniert teilweise

Wifi: wird niemals funktioniert (intel chip)

Keyboard: Brightness lässt sich nicht steuern mit F5 und F6

Batteriestatus: funktioniert nicht

ich krieg das leider nicht hin... ich habe ja einen alten EFI ordner/config wo alles funktioniert einfach nicht die GPU unter Catalina, nun wie gehe ich jetzt am besten vor, die Einstellungen zu übernehmen?

keyboard fn tasten/ trackpad settings / battery status

Beitrag von „DSM2“ vom 21. Juni 2019, 19:02

Ich weise meiner UHD 620 3GB VRAM zu, das ist korrekt und kein Nachteil.

Sollte man bei dir aber vielleicht lieber runter stellen wenn du nur 8 GB RAM drin hast.

Sound ist selbstverständlich nicht konfiguriert, sagte ja ist die EFI von meinem Dell und das man die für dein T480 weiter anpassen muss.

Hab lediglich die Einstellungen gemacht damit du damit überhaupt booten kannst, da die EFI sonst bei mir noch etwas anders aussieht.

Trackpad ist womöglich das selbe Problem wie bei meinem Dell, Kext braucht ein Update aber das existiert aktuell noch gar nicht.

Man könnte sonst versuchen die ein oder andere SSDT aus deinem Folder einzusetzen um zu schauen wie es dann ausschaut.

Intel Bluetooth war schon immer etwas zickig wie gesagt du musst so oder so die WLAN/Bluetooth Karte tauschen.

Brightness war bei dir in den SSDTs womöglich gepatched, jetzt hast du aber meinen EFI Folder im Einsatz entsprechend auch keinerlei SSDT dafür.

Batteriestatus funktioniert mit Catalina bei meinem Dell gar nicht, in Mojave ohne überhaupt irgendein zutun meinerseits, vielleicht bei dir mit SSDT.

Du musst die SSDTs in den Patched Folder einen nach dem anderen Testen! Nicht alles auf einmal rein, das bringt nichts wenn es Probleme gibt.

Viel Erfolg!

Beitrag von „mircoho“ vom 21. Juni 2019, 20:12

nur die *.aml Dateien einzufügen funktioniert wohl leider nicht? muss die auch in die config.plist? 😊

naja klappt leider nicht ich habe nochmals mit der alten EFI Catalina gestartet dort funktioniert GPU, Sound und Brightness nicht (was bei Mojave funktionierte).

Das Trackpad wird erkannt. die Batterie wird auch angezeigt somit sollte es auch mit deiner EFI funktionieren sofern angepasst für mein System ;-).

Bei deiner EFI kann ich die Helligkeits einstellung unter System Einstellung / Monitor ändern somit funktionieren einfach die FN Tasten nicht.

Kext sind die Treiber und DSDT kleine fixes für die Treiber oder?

edit: Ok Sound funktioniert jetzt auch mit deiner EFI
aber nun funktioniert HDMI sound nicht mehr dafür aber die internal speakers.. ok..
VoodooHDA.kext hat geholfen für Sound

Beitrag von „DSM2“ vom 21. Juni 2019, 22:00

Der Sound sollte normal mit ID 11 und AppleALC funktionieren.

Wofür hast du eigentlich das NV_Disable=1 drin ?

Hat dein T480 eine Nvidia zusätzlich drin ?

Beitrag von „mircoho“ vom 21. Juni 2019, 22:02

d,h der Sound sollte eigentlich auch mit deiner EFI funktionieren?
nein ist das Model ohne Nvidia.

Beitrag von „DSM2“ vom 21. Juni 2019, 22:18

Das was ich damit sagen will ist das du kein VoodooHDA.kext brauchst für den Ton...

Ich bin eigentlich schon im Bett...

Letzte EFI für die nächsten 2 Wochen - Ab kommende Woche Urlaub angesagt.

Gute Nacht!

Beitrag von „mircoho“ vom 21. Juni 2019, 22:26

Jep hat sich so einiges getan Danke! 😊
Batteriestatus, Trackpad, Sound funktioniert jetzt. Vram ist jetzt auf 2 GB

Edit: nice sogar Bluetooth funktioniert

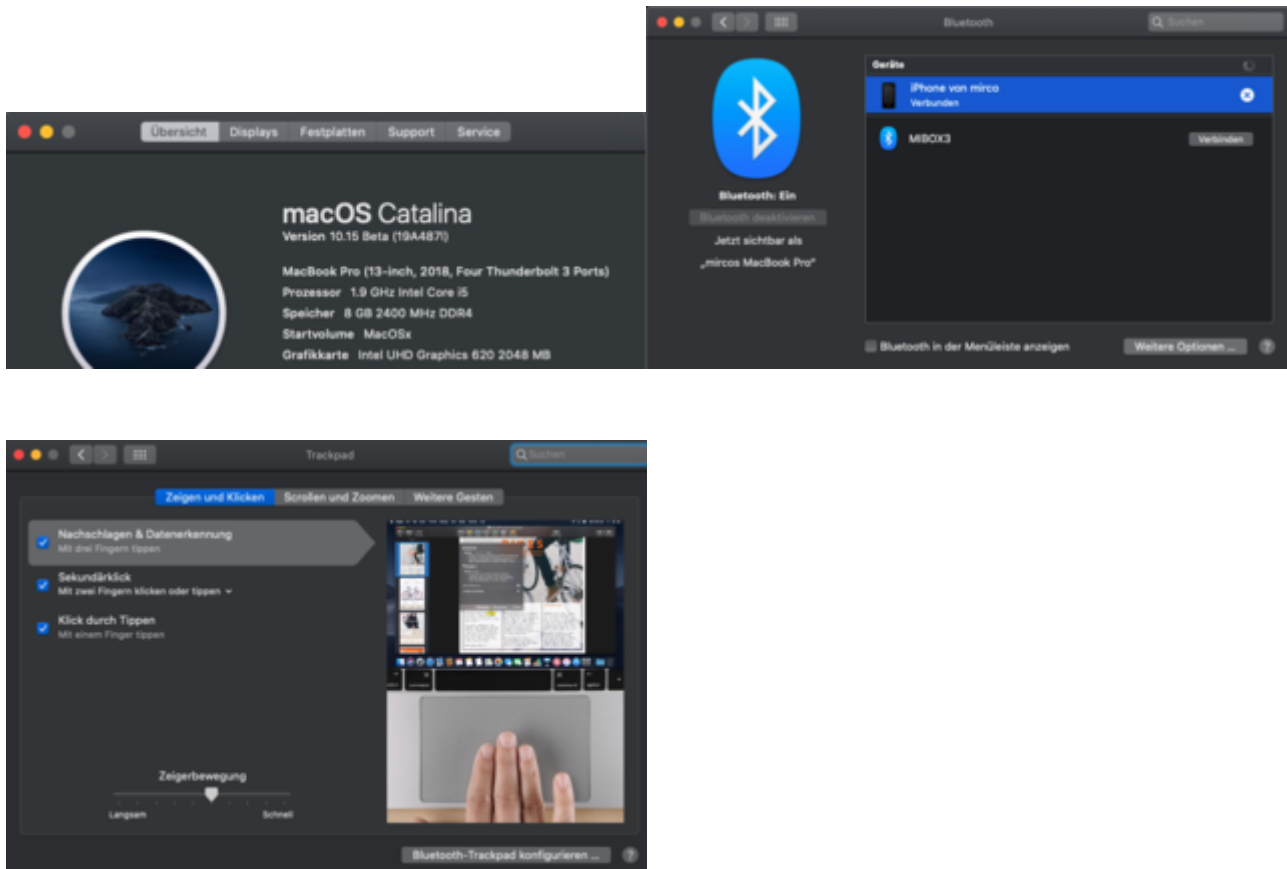
alles pperfect 😊

das einzige ist die Bildschirmhelligkeit leider auch nicht mehr möglich unter Monitor
einstellungen zu ändern..

und noch eine frage zum Trackpad jetzt funktioniert der Trackpoint ja nicht mehr und somit
auch die 3 Tasten? ist es möglich diese 3 Tasten wieder zu belegen/aktivieren der rest
funktioniert jetzt wie bei Mojave 😊

vielen Dank und gute Nacht und natürlich schönen Urlaub!

Gruss



Beitrag von „DSM2“ vom 21. Juni 2019, 22:45

Ging es vorher ebenfalls nicht in Catalina? Falls ja dann kann es vielleicht daran liegen:

- a) an einer nicht mehr unterstützten Kext (AppleBacklightInjector.kext)
 - b) der SSDT die für macOS Catalina nicht mehr passt (SSDT-PNLF), da sich auch einiges im Code getan hat.
- Oder vielleicht eine der anderen SSDTs die hier in die quere kommt...
- c) vielleicht auch ganz was anderes

Wenn es aber mit meiner anderen EFI ging, dann schmeiß SSDT-PNLF aus dem ACPI Patched Folder raus sowie den AppleBacklightInjector.kext aus EFI/CLOVER/kexts/other.

Bezüglich rest musst du selbst mal testen oder vielleicht hilft dir jemand anders.

Ich denke ich hab genug für dich getan und gehe in meinen Wohlverdienten Urlaub.

Alles gute und bis dann 😊

PS: Kannst sonst nochmal die Testen

Edit: Da war noch ein kleiner Fehler drin... Aktualisiert

Davon abgesehen solltest du mal wirklich schauen was der T480 wirklich alles braucht, meiner Meinung nach ist da ne menge unnötiges Zeug drin

aber ohne einen T480 kann ich das alles nicht überprüfen und hätte ich auch nicht die Zeit zu selbst wenn ich einen hätte.

Beitrag von „mircoho“ vom 21. Juni 2019, 23:03

mit der Nr.2 funktioniert der Trackpoint wieder somit auch die 3 "maus" tasten.

ich habe noch getestet ob es ohne SSDT PNLF und AppleBacklightinjector.kext funktioniert aber bleibt leider genau gleich. Mit deiner eigenen EFI vom DELL hatte ich noch denn Regler unter Systemeinstellung / Monitor.

Naja mal schauen ob ich wenigstens das selber hinbekomme bist du zurück aus dem Urlaub bist 😊

EDIT: Nr.3 was für ein Fehler? funktioniert auf jedenfall 😊
Irgendwie fühlt sich der Laptop kühler an mit dieser EFI k/a mag auch einbildung sein 😊

Vielen Dank nochmals, auf jeden hast du dir den Urlaub verdient! 🙌👍

Beitrag von „DSM2“ vom 21. Juni 2019, 23:11

Das wars aber wirklich jetzt...

Beitrag von „mircoho“ vom 21. Juni 2019, 23:16

haha 😊 yeeees jetzt ist der Regler wieder da. nur noch das Keyboard FN tasten und normal ist ja die Windows Taste = CMD aber momentan ist die ALT taste die CMD taste.

Perfekt! nun läuft Catalina gleich wie Mojave ausser die FN Tasten aber damit kann ich leben oder viel. auch selber fixen

nochmals vielen Dank! und genieße denn Urlaub!



Beitrag von „DSM2“ vom 21. Juni 2019, 23:54

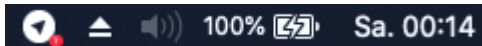
Versuch mal die Tastenbelegung zu ändern entweder über Tastatur Settings, SSDT oder aber per [Karabiner!](#)

Beitrag von „mircoho“ vom 22. Juni 2019, 00:11

Bei der USB-Tastatur ist die Belegung richtig also Windows Taste = CMD Taste .. nur auf dem Thinkpad selber scheint es nicht zu passen. ich werde testen und berichten

Das Mikrofon lässt sich zb. auch nicht mit F4 Deaktivieren.

und eine Sache auch noch aber das war schon in Mojave vorhanden weshalb lässt sich die Lautstärke nicht regeln über HDMI? unter Linux oder Windows funktioniert das auch. bei OSx wird das Lautstärken Symbol Grau markiert.



Edit:

Ich bin nochmals zurück zur T480-Final.zip von Dir.

Grund: Die Windows Taste = CMD Taste

Trackpad funktioniert besser zb. 3 Finger Swipe Up funktioniert und auch andere aber nicht korrekt, vermutlich nicht richtig programmiert in der VoodooPS*.kext. Zurück und Vorwärts mit 2 Finger wär schon nice 😊

und der Trackpad ist nicht so empfindlich möglicherweise ist dass der Grund weshalb so viele *.aml patch`s vorhanden sind.

Nur leider besteht mit dieser EFI noch der NoBrightness Bug 😞

Ich habe die SSDT-PNLF.aml und AppleBacklightInjector.kext aber kein Erfolg .

Beitrag von „Zhaolei“ vom 28. Mai 2020, 17:50



</ s>10/15></ s> OC

</ s> </ s> </ s>