

Erledigt

Mini ITX Rechner für Bildbearbeitung

Beitrag von „dieter12“ vom 12. August 2019, 19:26

Hallo,

ich bin neu hier im Forum und möchte mir einen Mini ITX Rechner für Bildbearbeitung zusammenstellen.

Mainboard: [MSI MPG Z390I GAMING EDGE AC Intel Z390 So.1151 Dual Channel DDR Mini-ITX Retail](#)

CPU: [Intel Core i7 8700 6x 3.20GHz So.1151 BOX](#)

Speicher: [32GB Corsair Vengeance LPX schwarz DDR4-3000 DIMM CL15 Dual Kit](#)

M.2 Drive: [500GB Samsung 970 Evo Plus M.2 2280 PCIe 3.0 x4 NVMe 1.3 3D-NAND TLC \(MZ-V7S500BW\)](#)

Grafikkarte: [8GB MSI Radeon RX Vega 56 AIR BOOST 8G OC Aktiv PCIe 3.0 x16 \(Retail\)](#)

Nur beim Gehäuse und der Kühlung bin ich mir unschlüssig. Das würde mir gefallen, aber reichen die 450 Watt ?

https://www.mindfactory.de/pro...Watt-schwarz_1020804.html

SSD Drives habe ich noch genug über.

Ich bin für jede Anmerkung dankbar.

Dieter

Beitrag von „Nightflyer“ vom 12. August 2019, 19:42

Bis auf die verbaute Wlan karte alles ok.

Die Karte wird mit macOS nicht laufen.

Muss gegen eine kompatible getauscht werden.

Die EVO Plus braucht womöglich ein Firmware Update.Bin aber nicht sicher

450 Watt werden vielleicht etwas knapp auf Grund der Grafikkarte

Beitrag von „arigata9“ vom 12. August 2019, 19:48

Sofern Samsung die mittlerweile nicht schon mit dem Update ausliefert, muss noch für die Evo Plus ein Firmware Update manuell installiert werden.

Beitrag von „dieter12“ vom 12. August 2019, 19:55

[Zitat von arigata9](#)

Sofern Samsung die mittlerweile nicht schon mit dem Update ausliefert, muss noch für die Evo Plus ein Firmware Update manuell installiert werden.

Es muss keine Samsung sein. Bin wie gesagt für jeden Vorschlag offen

Dieter

Beitrag von „Steve“ vom 12. August 2019, 20:05

Für diese Grafikkarte wird ein Netzteil mit min. 650w empfohlen laut Hersteller.

Zu dem Gehäuse Cpu Kühlerhöhe bis 56mm kommen nur Low Profile Kühler in Frage.

Beitrag von „Nightflyer“ vom 12. August 2019, 20:07

[Zitat von dieter12](#)

Es muss keine Samsung sein.

Crucial sind auch ok

Beitrag von „arigata9“ vom 12. August 2019, 20:11

Die Samsung's sind schon echt top, wenn man die Werte vergleicht. Da ich selber eine Evo (ohne Plus) habe, würde ich natürlich die auch empfehlen. Du kannst natürlich auch jede andere Marke nehmen. Die von Crucial habe ich mir auch mal angeguckt und fand ich auch günstig für das was man bekommt. Da kann ich dir aber keine Erfahrungswerte geben. Soweit ich das beurteilen kann, ist die Samsung Evo ziemlich verbreitet hier im Forum.

Beitrag von „Nightflyer“ vom 12. August 2019, 20:15

Diese ist für den Preis ganz ok.

<https://geizhals.de/crucial-p1...t1000p1ssd8-a1907687.html>

Beitrag von „dieter12“ vom 27. August 2019, 11:58

Ich habe alle teile bis auf die CPU und Lüfter bestellt. Ich bin mir noch nicht sicher welche i7

CPU (Sockel 1151) ich verwenden soll.

Das habe ich schon:

8GB MSI Radeon RX Vega 56 AIR BOOST 8G OC Aktiv PCIe 3.0 x16 1xHDMI / 3xDisplayPort

32GB (2x16384MB) Corsair Vengeance LPX schwarz DDR4-3000 DIMM CL15-17-17-35 Dual Kit

500GB Samsung 970 Evo Plus M.2 2280 PCIe 3.0 x4 NVMe 1.3 3D-NAND TLC (MZ-V7S500BW) [Corsair SF750 SF Series Vollmodulares 80 Plus Platinum Netzteil \(750 Watt\) schwarz](#)

[MSI MPG Z390i Gaming Edge AC, LGA 1151 Mainboard \(DDR4, 2X Turbo M.2, 9x USB 3.1, 2X Gen2 und 4X Gen1, WLAN, BT\)](#) - da muss ich mir ein anders WLAN Modul besorgen (brauche ich derzeit nicht)

[Fractal Design Node 202 black, PC Gehäuse \(Midi Tower\) Case Modding für \(High End\) Gaming PC, schwarz](#)

[Da ich im Gehäusue nur 58 mm in der Höhe Platz für den Lüfter habe, ist die Auswahl etwas eingeschränkt.](#)

https://www.mindfactory.de/pro...-So-1151-WOF_1283005.html

https://www.mindfactory.de/pro...-So-1151-WOF_1280054.html

alles andere kostet nicht wirklich viel weniger.

Der i7 sollte reichen, oder ?

Grüße

Dieter

Beitrag von „easy6“ vom 27. August 2019, 12:59

Moin Dieter,

ich habe so etwas ähnliches mal in einem LianLi Muse PC C37B kombiniert, allerdings nur mit einem i5 und eine GTX 1050 als 4K HTPC. Im Gehäuse passte ein [Prolimatech Samuel 17](#) + [Ultra Sleek Vortex 14](#), ist allerdings knapp 60mm hoch! Das ging unter Last gerade noch so, mehr als ein i7 wird wohl schlecht bei dem Platz. Bei der GPU hast Du ja schon auf die "elegantere" Kühlung gesetzt, die nicht nur im Gehäuse werkelt sondern nach draußen "pustet"! Alternativ wäre eine "Bastelei" mit einer [Wasserkühlung](#) möglich, wenn unter die Grafikkarte ein dünner 240er [Radiators](#) passt. Aber der PC soll ja richtig arbeiten und dabei wird's dann auch warm.

Beitrag von „dieter12“ vom 27. August 2019, 13:20

Eigentlich wollte ich ja den Kühler verbauen. Passt super ins Gehäuse, aber halt kaum zu bekommen.

https://www.mindfactory.de/pro...pblow-Kuehler_783790.html

aber der sollte auch passen:

https://www.mindfactory.de/pro...pblow-Kuehler_819398.html

der ist leider zu hoch:

https://www.mindfactory.de/pro...blow-Kuehler_1200513.html

der könnte passen:

https://www.mindfactory.de/pro...blow-Kuehler_1186167.html

muss halt weiter suchen

Dieter

Beitrag von „DataV“ vom 27. August 2019, 13:24

[dieter12](#)

Der i7 sollte reichen, in dem gehäuse würde ich aber auch behaupten, dass der i9 dort nicht richtig gekühlt werden könne.

Beitrag von „easy6“ vom 27. August 2019, 14:04

Hallo Dieter,

aus welchem Grund soll es unbedingt das [Fractal Design Node 202](#) sein? Ich persönlich, bau immer so [klein](#) wie möglich und so wenig Lüfter wie möglich, meistens große Towerkühler oder im Luftstrom der Gehäuselüfter liegende passive Kühler oder eben ganz [passiv #45](#), deswegen kann ich Dich schon verstehen.

Mit potenter Hardware und deren Wärmeentwicklung in ITX Gehäusen habe ich schon oft schlechte Erfahrungen gemacht, bezüglich der Kombi [Prolimatech Samuel 17](#) + [Ultra Sleek Vortex 14](#) lies doch mal [HIER](#).

[Test Low Profile Kühler](#)

[Test Noctua NH-L9i](#) eventuell dort den [Lüfter](#) tauschen...[NH-L9i TDP Richtlinien](#)

Oder eventuell bringt [Kupfer](#) was 🤔

Beitrag von „dieter12“ vom 27. August 2019, 15:51

[Zitat von easy6](#)

Hallo Dieter,

aus welchem Grund soll es unbedingt das [Fractal Design Node 202](#) sein? Ich persönlich, bau immer so [klein](#) wie möglich und so wenig Lüfter wie möglich, meistens große Towerkühler oder im Luftstrom der Gehäuselüfter liegende passive Kühler oder eben ganz [passiv #45](#), deswegen kann ich Dich schon verstehen.

Mit potenter Hardware und deren Wärmeentwicklung in ITX Gehäusen habe ich schon oft schlechte Erfahrungen gemacht, bezüglich der Kombi [Prolimatch Samuel 17](#) + [Ultra Sleek Vortex 14](#) lies doch mal [HIER](#).

[Test Low Profile Kühler](#)

[Test Noctua NH-L9i](#) eventuell dort den [Lüfter](#) tauschen...[NH-L9i TDP Richtlinien](#)

Oder eventuell bringt [Kupfer](#) was 🤔

Alles anzeigen

Weil mir das Gehäuse gefällt und da alles Platz hat. Kleiner ist halt wegen der Grafikkarte etwas problematisch

Grüße

Dieter

Beitrag von „Altemirabelle“ vom 27. August 2019, 16:47

Es gibt auch den i7-9700 ohne K. Wäre auch interessant. Kriegst 2 Kerne mehr bei 65W.

Beitrag von „dieter12“ vom 27. August 2019, 18:54

Zitat von Altemirabelle

Es gibt auch den i7-9700 ohne K. Wäre auch interessant. Kriegst 2 Kerne mehr bei 65W.

der K hat auch 8 Kerne, aber eben 30W weniger Leistung

Danke

Dieter

Beitrag von „Altemirabelle“ vom 27. August 2019, 20:13

Ja, eignet sich für kleinere Rechner.

Dazu kann man auch im BIOS etwas "undervolten". Damit er weniger Wärme produziert.

Beitrag von „dieter12“ vom 3. September 2019, 20:34

Rechner ist fertig zusammengebaut. Bootstick nach Anleitung erstellt.

Rechner hängt beim Apfel....

Welche Infos braucht Ihr um mir zu helfen ?

Danke

Dieter



Beitrag von „OSX-Einsteiger“ vom 3. September 2019, 20:51

Hallo es wäre hilfreich wenn du in dein Profil deine Hardware Komponenten eintragen könntest und deine EFI hier hochladen Bitte 

Beitrag von „dieter12“ vom 3. September 2019, 20:55

Hardware steht in post #1

Beitrag von „OSX-Einsteiger“ vom 3. September 2019, 21:16

Teste mal Diese EFI , die ist nicht von mir.

Beitrag von „dieter12“ vom 4. September 2019, 21:10

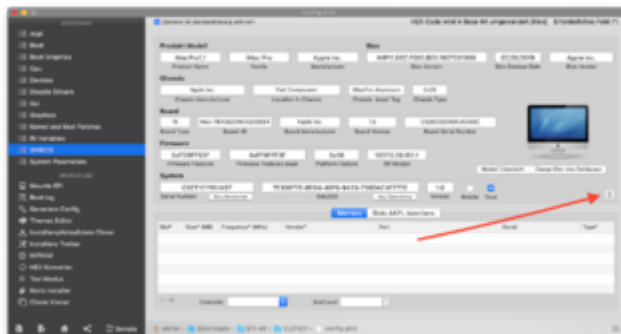
Mit den EFI versucht er zumindestens was zu installieren....

und mein EFI Ordner

Beitrag von „OSX-Einsteiger“ vom 4. September 2019, 21:31

Diese zwei Kexte fehlen noch Lilu.kext WhateverGreen.kext

Auf SMBIOS=iMacPro1,1 Stellen



Edit:

Für die M.2 SSD fehlt noch der EmuVariableUefi.efi Driver

Beitrag von „dieter12“ vom 4. September 2019, 22:06

jetzt hängt er da...

Beitrag von „OSX-Einsteiger“ vom 4. September 2019, 22:14

Wie weit bist du mit meiner angehängten EFI Gekommen ?

Beitrag von „dieter12“ vom 4. September 2019, 22:17

Ich habe nur mit deiner EFI gearbeitet. Die Änderungen habe ich gemacht

Beitrag von „OSX-Einsteiger“ vom 4. September 2019, 22:46

Schau mal hier rein [BRAUCHE HILFE FÜR 10.14.5 AUF MSI MPG Z390I](#)

Ich versuche noch mal die EFI die einfügt habe zu updaten.

EDIT:

EFI Update

Beitrag von „dieter12“ vom 4. September 2019, 22:47

werde ich morgen mal testen

Vielen Dank

Dieter

Beitrag von „dieter12“ vom 9. September 2019, 13:45

Kurzes Update. Irgendwie das MacOS Image kaputt gewesen. Ich erzeuge einen Boot Stick mit DiskMakerX 8.03. Der hat sauber den Stick erzeugt. Getestet wurde der Stick am MacBook Air. Da ist der Fehler dann aufgefallen. Image nochmals von NAS rüberkopiert und neuen Stick erstellt. Der geht jetzt. Werde heute oder morgen Abend weitermachen.

So was ist mir noch nie passiert. Wir verwenden seit 2005 Macs

Dieter