

**Erledigt**

## **Clover Custom Boot Entries (Gibt es eine neue Vorgehensweise?)**

**Beitrag von „JustinG“ vom 27. Oktober 2019, 13:17**

Guten Tag,

ich habe versucht, bei Clover meinen Boot entries einen beliebigen Namen zu verschaffen. Und bin folgendem nach gegangen: [Clover und "Custom Boot Entries"](#)

Meine Boot Einträge sind in Clover aber immer noch die gleichen. (Siehe Bild)

anbei ist auch noch meine config

Vielen Dank

---

**Beitrag von „g-force“ vom 27. Oktober 2019, 15:13**

Ich hatte das vor 1 Jahr (oder noch früher) mal geschafft mit einer älteren Configurator-Version. Ich kriege es aber mittlerweile nicht mehr hin, die Einträge tauchen nicht auf. Ich teste selber weiter, bin aber ebenfalls für jeden (weiteren) Tipp dankbar.

---

**Beitrag von „Bombeiros“ vom 27. Oktober 2019, 15:31**

Oh das würde mich auch interessieren...

---

## Beitrag von „cobanramo“ vom 27. Oktober 2019, 20:08

Teste mal bitte den hier.

Gruss Coban

---

## Beitrag von „easy6“ vom 27. Oktober 2019, 20:16

Hallo JustinG, genau an diesem [Problem](#) bin ich auch dran, übrigens habe ich die gleichen Mitglieder, die mir auch Hilfe hierzu anbieten 🙌 😊 🙌 Ich bekomme den einen Windows Eintrag nicht weg, entweder ich habe beide oder gar keinen. Du möchtest jetzt aber auch noch die Bezeichnung ändern, soweit bin ich noch nicht. Gegenüber anderen Problemen aber ein Luxusproblem...aber es wurmt! Man will es halt perfekt haben.

---

## Beitrag von „JustinG“ vom 27. Oktober 2019, 20:28

[easy6](#) Naja, ich habe bei mir die Volumen im Clover Configurator unter GUI ausgeblendet, da gibt es rechts so eine Liste, wo man die Namen eintragen muss. Und die beliebigen Bezeichnungen gehen ja eigentlich einfach zu erstellen, nur funktioniert es halt nicht.

[cobanramo](#) Nein, leider funktioniert es nicht. (Siehe Bild)

---

## Beitrag von „easy6“ vom 28. Oktober 2019, 09:42

Hallo JustinG,

genau so habe ich es [HIER](#) auch gemacht, Du kannst meine Einträge in #46 ansehen. Das sieht meiner Meinung genauso aus wie bei Dir. Vor dem Austragen der Partitionen hatte ich, glaube

an die 12 zum Auswählen, bis auf 3 konnte ich sie alle in "Hidden Entrys" austragen. Ich denke Du hast auch ein Dualboot mit Windows/MacOS Catalina und im Idealfall gibts im Clover Bootmenü nur 2 Einträge zur Auswahl und nicht 3. Das das Umbenennen der Booteinträge auch nicht klappt...soweit war ich noch gar nicht.

---

### **Beitrag von „bLEZEer“ vom 28. Oktober 2019, 10:18**

Kann man irgendwie auch den Icon "Recovery" zB entfernen ?

Hab dort 3 icons, ganz rechts ist Boot MacOSX Catalina, am liebsten wäre es mir wenn da nur noch Boot Mac OSX Catalina wäre und ich das gar nicht erst anwählen müssten, sprich es quasi automatisch durch läuft.

---

### **Beitrag von „karacho“ vom 28. Oktober 2019, 11:26**

Bei Hide oder Hidden Entrees, Recovery HD eintragen.

---

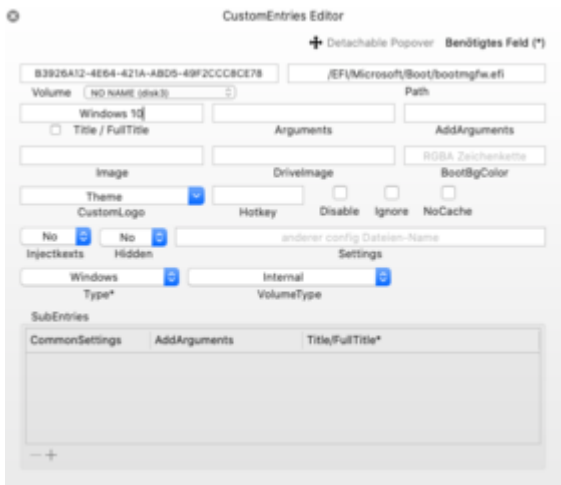
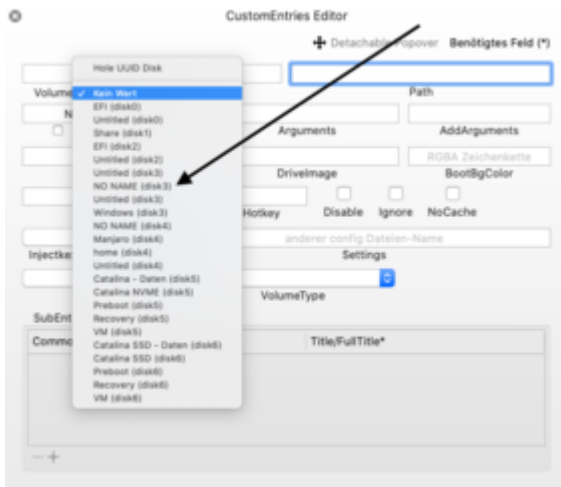
### **Beitrag von „JustinG“ vom 28. Oktober 2019, 14:00**

[easy6](#) Ich habe zwei Boot Punkte, der dritte war ein USB Windows Stick (auf dem Windows ebenso installiert ist) Mir gehts aber halt wirklich nur noch um die Custom entries, ich mein irgendwie muss es ja möglich sein, die Funktion gibt es ja nicht aus Spaß. 🤔

---

### **Beitrag von „karacho“ vom 28. Oktober 2019, 14:47**

Als ich noch Clover ntzte, hat es bei mir so funktioniert. Am Beispiel von Windows. Erst die Windows EFI in der Dropdown Liste wählen und dann Pfad zum bootloader eintragen etc...



**Beitrag von „JustinG“ vom 28. Oktober 2019, 16:03**

[karacho](#) ja, so habe ich es auch getan. Leider ohne Erfolg.

**Beitrag von „karacho“ vom 28. Oktober 2019, 16:14**

Probier mal mit Backslashes in der Pfadangabe.

---

## Beitrag von „bLEZer“ vom 28. Oktober 2019, 16:22

[karacho](#)

Mach ich was falsch?

---

## Beitrag von „karacho“ vom 28. Oktober 2019, 16:33

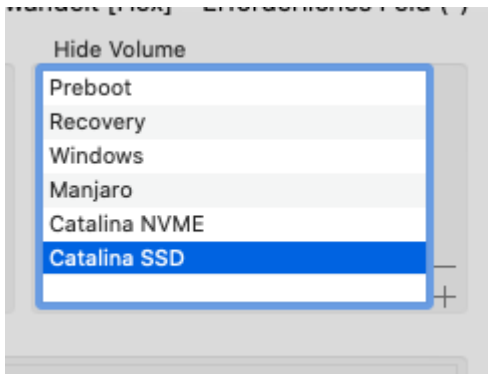
Probier mal nur die Volume Namen wie sie mit diskutil list angezeigt werden. Bsp.

```
diskutil list
/dev/disk0 (internal, physical):
#    TYPE NAME           SIZE      IDENTIFIER
#----|-----|-----|-----
0:   GUID_partition_scheme 4296.1 GB  disk0
1:   Windows Recovery      523.2 MB  disk0s1
2:   EFI NO NAME           194.9 MB  disk0s2
3:   Microsoft Reserved    16.8 MB   disk0s3
4:   Microsoft Basic Data Windows 389.4 GB  disk0s4

/dev/disk1 (internal, physical):
#    TYPE NAME           SIZE      IDENTIFIER
#----|-----|-----|-----
0:   GUID_partition_scheme 4512.1 GB  disk1
1:   EFI NO NAME           314.6 MB  disk1s1
2:   Linux Filesystem Rawfs 66.9 GB   disk1s2
3:   Linux Filesystem JFS   489.4 GB  disk1s3
4:   Linux Swap             16.5 GB   disk1s4

/dev/disk2 (synthesized):
#    TYPE NAME           SIZE      IDENTIFIER
#----|-----|-----|-----
0:   APFS Container Scheme - 1988.9 GB  disk2
   Physical Store disk2s2
1:   APFS Volume Catalina - Daten 394.3 GB  disk2s1
2:   APFS Volume Catalina WINE  11.1 GB   disk2s2
3:   APFS Volume Preboot       83.3 MB   disk2s3
4:   APFS Volume Recovery      528.9 MB  disk2s4
5:   APFS Volume VR             1.1 MB    disk2s5

/dev/disk3 (synthesized):
#    TYPE NAME           SIZE      IDENTIFIER
#----|-----|-----|-----
0:   APFS Container Scheme - 1988.9 GB  disk3
   Physical Store disk3s2
1:   APFS Volume Catalina 190 - Daten 392.4 GB  disk3s1
2:   APFS Volume Catalina 190  16.8 GB   disk3s2
3:   APFS Volume Preboot       83.3 MB   disk3s3
4:   APFS Volume Recovery      528.5 MB  disk3s4
5:   APFS Volume VR             1.1 MB    disk3s5
```



---

### Beitrag von „bLEZEer“ vom 28. Oktober 2019, 16:40

[karacho](#) darauf hätte ich auch selbst kommen können, aber danke du bist a schatz.

---

### Beitrag von „karacho“ vom 28. Oktober 2019, 16:46



Oo...jetzt aber schnell weg hier... 🤖

---

### Beitrag von „JustinG“ vom 28. Oktober 2019, 17:35

[karacho](#) wie meinst du das mit dem Pfad?

---

### Beitrag von „bLEZEer“ vom 28. Oktober 2019, 17:41

[JustinG](#) mach mal Terminal auf und gib diskutil List ein, dann siehst du wie bei dem Bild von Karacho zB nur "Recovery" oder nur "Preboot" das fügst du ohne weiteres bei Hide ein.

So hat es bei mir funktioniert.

---

### **Beitrag von „JustinG“ vom 28. Oktober 2019, 19:15**

[bLEZEr](#) es geht mir nicht um den Hide, sondern um den beliebigen Namen von den Boot einträgen in Clover D:

(Das Problem, das ich bei dem erstellen des Beitrages hier auch hatte)

---

### **Beitrag von „karacho“ vom 28. Oktober 2019, 19:36**

Kapier ich net. Beliebige Namen in den Boot Einträgen. Du gibst dem Booteintrag, wie er im clover Bootmenü angezeigt werden soll, einfach einen anderen Namen, indem du das Volume umbenennen tust. Wenn es vorher Macintosh HD hieß, und ich benenne es um nach Catalina SSD, dann erscheint das auch so im clover Bootmenü. Dafür braucht man keine extra Entries.

---

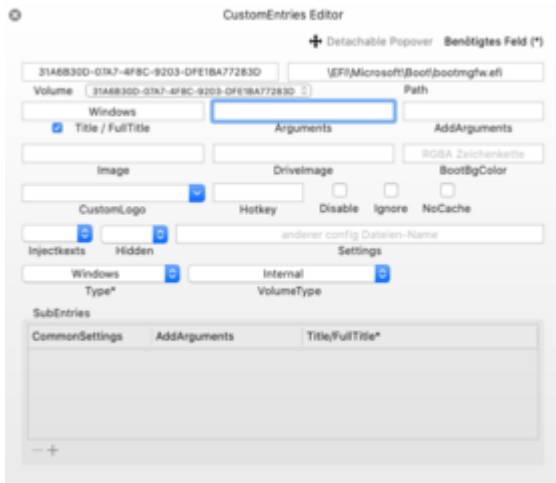
### **Beitrag von „apfelnico“ vom 28. Oktober 2019, 19:46**

(x) Title/Full Title

---

### **Beitrag von „karacho“ vom 28. Oktober 2019, 20:01**

[apfelnico](#) Das hat er aber in seiner config.plist aus Post #1, und in der config von cobanramo aus Post #4 isses auch drin.



---

## Beitrag von „g-force“ vom 29. Oktober 2019, 00:29

Ich glaube, dies ist gemeint:

Meine Systempartition heißt "CATALINA HD". Im Clover-Bootmnü steht dann "Boot from CATALINA HD"

Bei Windows-Einträgen steht "Boot from EFI from Windows-blabla", obwohl die Partition nur "Windows-blabla" heißt.

Diese blöde "Boot from ..." muß doch wegzukriegen sein?

Ich habe hier selber alle Tipps ausprobiert, hat alles nicht funktioniert.

Es geht NICHT um das Ausblenden von nicht bootfähigen Partitionen, es geht um die Bezeichnung bzw. Anzeige der bootbaren Betriebssysteme.

---

## Beitrag von „apfelnico“ vom 29. Oktober 2019, 00:40

[Zitat von g-force](#)



Meine Systempartition heißt "CATALINA HD". Im Clover-Bootmnü steht dann "Boot from CATALINA HD"

Genau das steuerst du hiermit:

[Zitat von apfelnico](#)

(x) Title/Full Title

Statt "Boot<Title>from<VolumeName" einfach nur "FullTitle", ohne weitere Formatierung ...

---

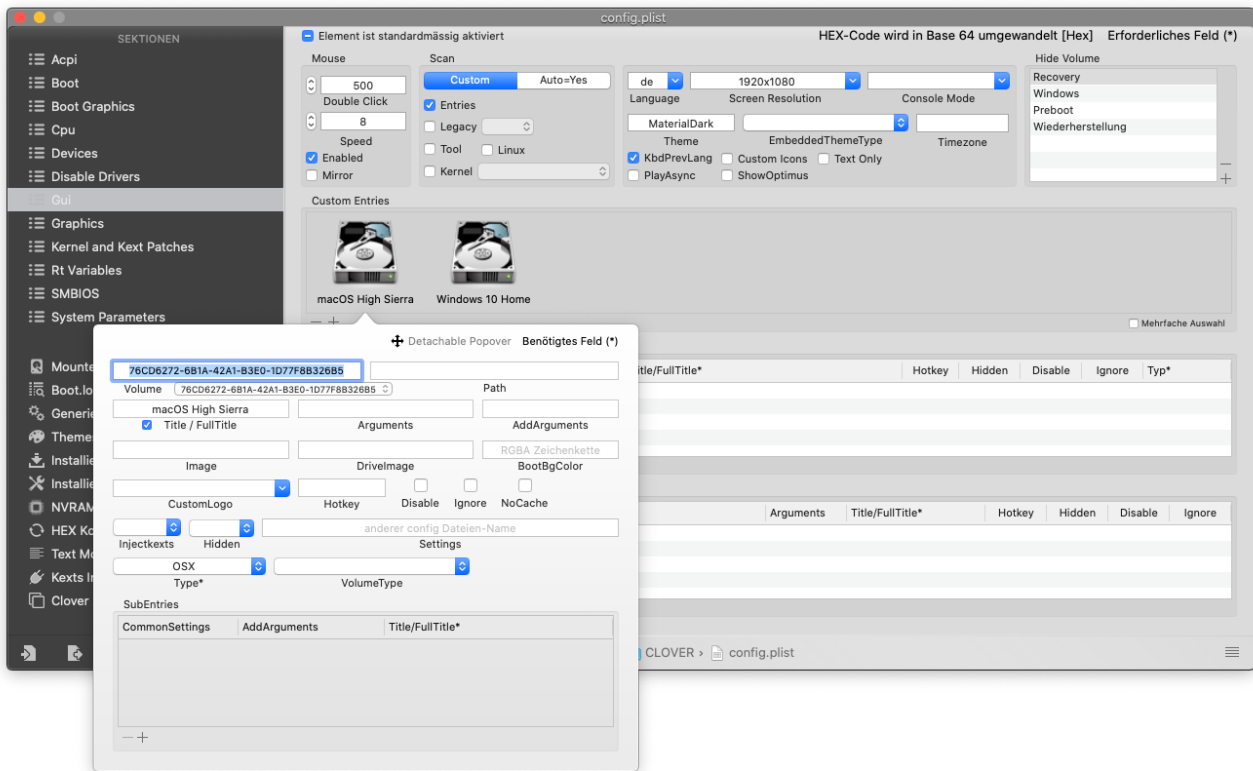
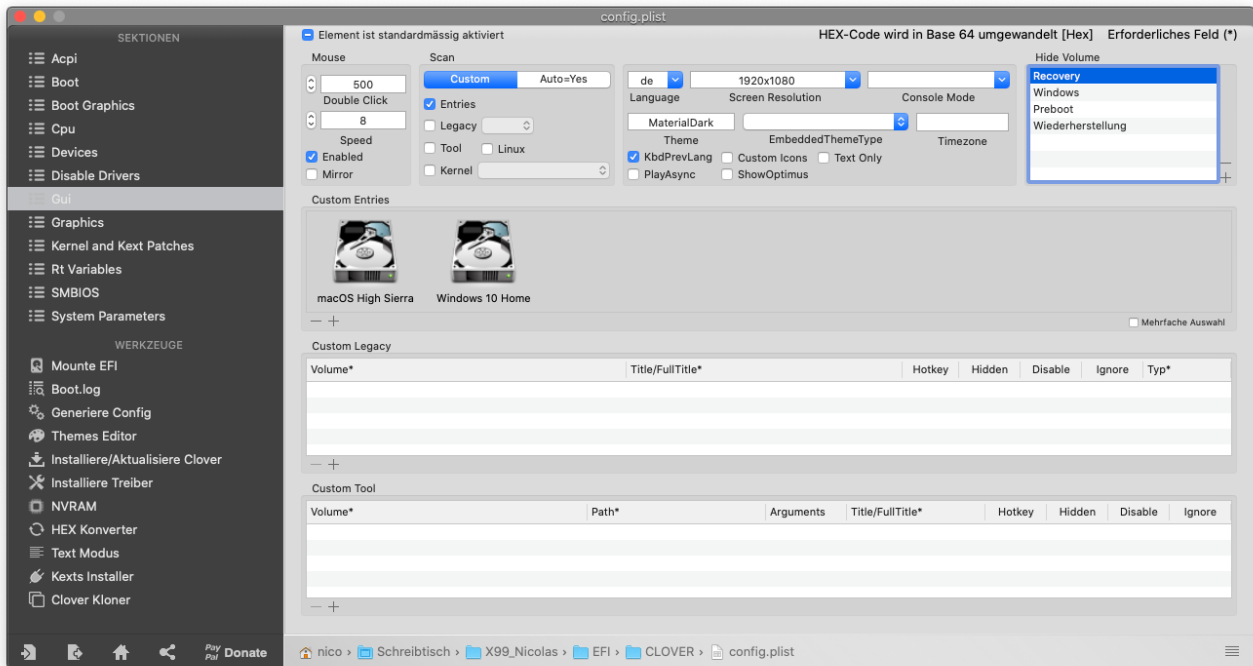
### **Beitrag von „g-force“ vom 29. Oktober 2019, 00:41**

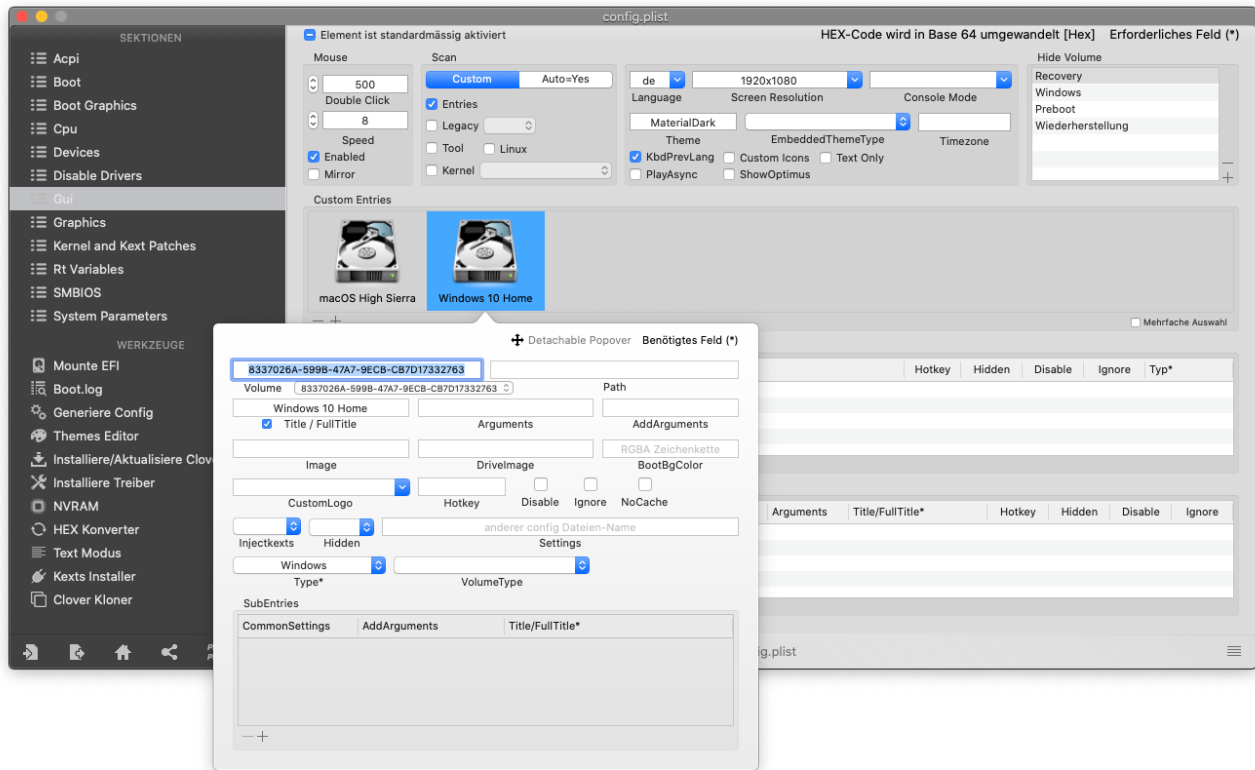
Das klingt einfach, wurde auch mehrfach umgesetzt. Aber ohne Erfolg. Das ist der Grund für diesen Thread.

---

### **Beitrag von „apfelnico“ vom 29. Oktober 2019, 00:46**

So habe ich es am X99 für meinen Sohn gemacht, und es wird NUR das angezeigt:





---

## Beitrag von „g-force“ vom 29. Oktober 2019, 19:55

[apfelnico](#)

Wirklich gut bebildert erklärt, vielen Dank dafür! Das wird sicher einigen Leuten helfen - aber:

Bei mir funktioniert es definitiv nicht. Ich habe es wirklich mehrfach versucht, mit mehreren Veränderungen, aber grundsätzlich genau so, wie Du es erklärst. Das ist ja eigentlich auch nicht schwer, man muß ja nichtmal die Volume-UUID selber suchen. Klappt trotzdem nicht.

---

## Beitrag von „JustinG“ vom 29. Oktober 2019, 20:20

[g-force](#) Du bist damit nicht allein, klappt bei mir ebenso nicht. Es scheint wohl an den aktuellen Clover Versionen zu liegen...

---

### **Beitrag von „bluebyte“ vom 31. Oktober 2019, 19:36**

Hallo Leute, da es hier um Festplatten und Festplatteneinträge geht, möchte ich keinen neuen thread aufmachen. Sollte es hier nicht reinpassen, so kann er vom Admin oder Moderator verschoben werden.

**Mein Problem:** Nach dem Upgrade auf Catalina heißt das Volume noch Mojave.

Wie jeder weiß, hat das Upgrade auf Catalina ein neues Volume angelegt. Unter Linux würde man sagen eine separate Home-Partition. Die Volumes heißen jetzt nach dem Upgrade 'Mojave' und 'Mojave - Data'. Das ist natürlich nicht schön anzusehen.

**Meine Frage:** Kann man die Volumes einfach umbenennen in 'Catalina' und 'Catalina - Data' ?

Oder kann es zu Problemen führen, falls das System explizit auf das Volume 'XXX - Data' zugreifen möchte. Ich kann mir gut vorstellen, das das Volume 'XXX - Data', wie unter Linux und

Unix, irgendwo in einer Art 'fstab' alloziert ist, oder?

Grüße bluebyte

---

### **Beitrag von „g-force“ vom 31. Oktober 2019, 19:38**

Du kannst MOJAVE einfach umbenennen, die Partition MOJAVE-Daten wird dann automatisch mit umbenannt.

---

### **Beitrag von „bluebyte“ vom 31. Oktober 2019, 19:39**

[g-force](#) Das ging ja fix. Vielen Dank für die Antwort.

Einfach nur das erste Volume umbenennen. Der Rest passiert wie von Geisterhand.