

Erledigt

WLAN Problem mit T440p und DW1820A

Beitrag von „Commo“ vom 19. November 2019, 19:06

Moin!

Nachdem ich nun das BIOS selbst gemoddet hatte, ich wollte nicht für einen Mod bezahlen, habe ich heute die DW1820A, die ich noch hatte eingebaut und wollte sie verwenden, das Laptop bleibt aber jetzt beim Boot hängen, ein -v gibt die Fehlermeldung "kextd stall "BCM2045A0".

Ich habe die DW1820A EFI aus der bekannten Git-Repo genommen, hänge sie aber auch nochmal an. Die genaue Systemkonfiguration ist jene:

T440p

i7 4600M

HD4600

16GB DDR3

512GB Samsung 850 Pro

Das Problemkind, die Dell DW1820A

Clover ist natürlich im UEFI Modus installiert.

Ich hoffe, mir kann jemand helfen, WLAN auf dem Gerät wäre schon praktisch 😊

Ich danke im Voraus für die Hilfe!

LG

Lukas

EDIT: Nach weitere, googlen habe ich mal sämtliche WiFi-Kexts aus der EFI entfernt, die Maschine bootet jetzt im Verbose Mode komplett durch, hängt jetzt allerdings wenns zum Apfel springt - der Balken füllt sich nicht. Hat da jemand Ideen? Save Mode gibt nur einen Error Loading Kernel Cache 0xE...

Beitrag von „grt“ vom 20. November 2019, 10:09

sowas ähnliches hatte ich mit der dw1820a beim dellchen.

boote mal ein livelinux, danach runterfahren und neustarten.

ggf. hilft ein compatible-eintrag für die wlankarte in der propertiesabteilung von clover. wenn nämlich die bcm...NIC.kext aus der io802...kext geladen wird (nach id die richtige), gibts probleme. geladen werden sollte die andere ohne NIC im namen.

den eintrag such ich raus, sobald ich am rechner sitz.

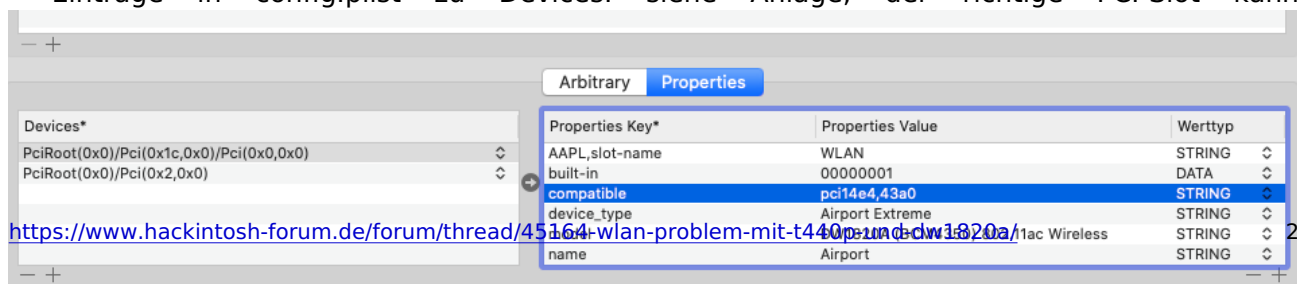
Beitrag von „radartomx“ vom 20. November 2019, 11:27

In meinem Lenovo Ideapad 330s läuft die DW1820a mit WLAN ok, mit BT wird die Firmware nicht richtig geladen (zuerst Booten in Windows hilft bis zum nächsten Sleep)

Für WLAN brauchst Du:

- Airportbrcmfux.kext in Clover/Kexts/Other, evtl. noch als boot-Argument: brcmf-driver=1 oder 2, ergänzend evtl. noch brcmf-country=DE

- Einträge in config.plist zu Devices: siehe Anlage, der richtige PCI-Slot kann



Properties Key*	Properties Value	Werttyp
AAPL_slot-name	WLAN	STRING
built-in	00000001	DATA
compatible	pci14e4,43a0	STRING
device_type	Airport Extreme	STRING
name	Airport	STRING

bei Dir anders sein

Mir hat dieser Link geholfen: <https://blog.daliansky.net/DW1...-the-correct-posture.html>



natürlich mit Google übersetzen lassen

Gruß

Thomas

Beitrag von „anonymous_writer“ vom 20. November 2019, 11:32

Es gibt bei uns im Forum einen eigenen Thread zu dieser Karte. Forensuche hilft da manchmal. Dort kann man all das nachlesen.

[DW-1820a / Broadcom BCM94350ZAE Verbindungsproblem](#)

Beitrag von „Commo“ vom 20. November 2019, 17:24

[grt](#) & [radartomx](#)

Danke für die Hinweise, das werde ich nachher testen 😊

[anonymous_writer](#)

Schande auf mich, den Thread hab ich nicht gesehen, da werde ich mich gleich mal einlesen

Beitrag von „anonymous_writer“ vom 20. November 2019, 17:53

Nee, mit schande hast dich deshalb nicht bedeckt. Alles Grün.



Beitrag von „Commo“ vom 20. November 2019, 23:14

[Zitat von radartomx](#)

der richtige PCI-Slot kann bei Dir anders sein

Doofe Frage: Wie finde ich den richtigen PCIe Pfad? Aus MacOS auslesen geht nicht, das System startet ja nicht mit der eingebauten WLAN-Karte ... Wenn ich im Safe-Mode boote bekomme ich nur einen Error Loading Kernel Cache ... Kann ich den irgendwie z.B. aus einem Live-Linux bekommen?

[Zitat von grt](#)

ggf. hilft ein compatible-eintrag für die wlankarte in der propertiesabteilung von clover. wenn nämlich die bcm...NIC.kext aus der io802...kext geladen wird (nach id die richtige), gibts probleme. geladen werden sollte die andere ohne NIC im namen.

den eintrag such ich raus, sobald ich am rechner sitz.

Ist das dieser Eintrag bzw. weißt du, wie er beim T440p heißt?

LG

Lukas

EDIT: Ich habe mit der originalen Intel Karte gebootet und den Pfad aufgeschrieben, das teste ich jetzt mal.

EDIT2: Die von [radartomx](#) vorgeschlagene Methode führt, wie ich schon anfangs das Problem hatte, zu einem Apfel mit Ladebalken NACH dem Verbose Screen, wo das Laptop hängen bleibt ... Ohne die Airportbrcmfixup.kext verhält es sich genauso

Beitrag von „anonymous_writer“ vom 21. November 2019, 07:48

Hallo [Commo](#) ,

Solange sich die DW-1820A nicht mit WLAN verbindet gibt es auch keine Probleme bei hochfahren. Daher wäre eine Möglichkeit dein WLAN am Router abzuschalten solange bis die Karte richtig eingerichtet ist.

Den richtigen PCI-Eintrag findest du über das [Hackintool](#). Mit dem kannst du den/die Einträge ganz bequem exportieren in deine Clover config.plist.

Danach bei diesen Einträgen bei deiner Karte den " "IONameMatch" = "pci14e4,43a3"" ergänzen.

Neustart und kontrollieren ob jetzt der AirPortBrcm4360.kext geladen wird. Kannst du unter Systeminformationen Erweiterungen sehen. Erst dann wieder WLAN am Router aktivieren.

>>>>

Oder diese Karte kaufen und sich freuen das die ganz easy unter OSX läuft.



[DW-1560 Broadcom BCM94352Z mit NGFF M.2 Schnittstelle](#)

Beitrag von „crusadegt“ vom 21. November 2019, 08:05

Schau mal bitte im DCPI Manager nach und poste ein Screenshot wo man die Vendor und sub id sehen kann...

Ich hatte letztens erst eine getestet... Der Aufdruck entsprach nicht der Karte.. Soll heißen, die Karte hatte eine andere ID und lief demnach nicht zuverlässig.

Beitrag von „Commo“ vom 21. November 2019, 16:14

[Zitat von anonymous writer](#)

Hallo [Commo](#) ,

Solange sich die DW-1820A nicht mit WLAN verbindet gibt es auch keine Probleme bei hochfahren. Daher wäre eine Möglichkeit dein WLAN am Router abzuschalten solange bis die Karte richtig eingerichtet ist.

Den richtigen PCI-Eintrag findest du über das [Hackintool](#). Mit dem kannst du den/die Einträge ganz bequem exportieren in deine Clover config.plist.

Danach bei diesen Einträgen bei deiner Karte den " "IONameMatch" = "pci14e4,43a3"" ergänzen.

Neustart und kontrollieren ob jetzt der AirPortBrcm4360.kext geladen wird. Kannst du unter Systeminformationen Erweiterungen sehen. Erst dann wieder WLAN am Router aktivieren.

>>>>

Oder diese Karte kaufen und sich freuen das die ganz easy unter OSX läuft.



[DW-1560 Broadcom BCM94352Z mit NGFF M.2 Schnittstelle](#)

Alles anzeigen

Ich habe bereits die WLAN Antennen der Karte abgezogen, unter Linux und Windows wird angezeigt, dass kein Netzwerk in Reichweite ist, dennoch bleibt die Kiste nach dem -v mit dem Apfel hängen. Ich konnte es allerdings zum booten überreden, indem ich den PCI Eintrag aus der Plist aus dem Vorschlag von radartomx in Clover Temporär deaktiviere, dementsprechend wird die Karte aber auch nicht erkannt. Im System Report taucht sie dann als PCI Device auf, aber eben nicht im Netzwerk Manager.

Das IONameMatch, wo genau muss ich das eintragen?

[crusadegt](#) Lade ich gleich hoch 😊

Danke schonmal für eure Hilfe 😊

Lukas

Beitrag von „anonymous_writer“ vom 21. November 2019, 16:32

Hallo [Commo](#)

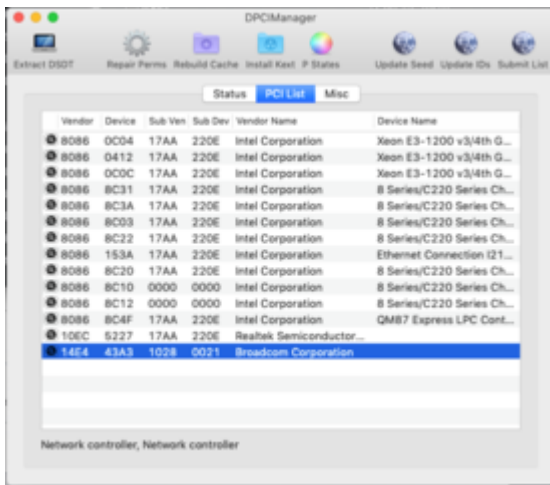
das ganze muss am Ende so aussehen wie hier in der plist im Anhang.

[DW-1560 Broadcom BCM94352Z mit NGFF M.2 Schnittstelle](#)

Jedoch mit "PciRoot(0x0)/Pci(0x1c,0x6)/Pci(0x0,0x0)" von dir und "compatible"
"pci14e4,43a3"

Beitrag von „Commo“ vom 21. November 2019, 21:18

[crusadegt](#) Hier mal mein DPCI Screenshot:



[anonymous_writer](#) Das werde ich testen 😊

EDIT: Diese Methode führt leider auch nicht zum Erfolg. Ich habe mal ein IOReg Dump erstellt, falls das hilft ...

Edit2: Ich werde die Kiste am WE nochmal neu aufsetzen, vielleicht ist da einfach nur irgendwas kaputtgespielt ...

Beitrag von „anonymous_writer“ vom 22. November 2019, 08:34

Hi [Commo](#) ,

bitte lade mal deine EFI hier hoch und die *plist Datei welches du unter PCI im Hackintool erstellen kannst.

Ich werde das mal am Wochenende in deine Config eintragen.

Beitrag von „Sascha_77“ vom 22. November 2019, 08:41

[Commo](#)

Du hast das BIOS selber gemoddet? Meinst Du, Du könntest evtl. einen kleinen Guide schreiben wie Du das gemacht hast? Ein boardeigenen Wiki Eintrag wäre eine feine Sache. Dann wäre man u.U. auch nicht zwangsläufig immer auf mod-bios.com angewiesen.

Beitrag von „crusadegt“ vom 22. November 2019, 08:56

[Commo](#) Bei dir passt es glücklicherweise und die Karte sollte laufen.

Beitrag von „Commo“ vom 22. November 2019, 17:08

[Zitat von anonymous writer](#)

Hi [Commo](#) ,

bitte lade mal deine EFI hier hoch und die *plist Datei welches du unter PCI im Hackintool erstellen kannst.

Ich werde das mal am Wochenende in deine Config eintragen.

Das werde ich tun, sobald ich zuhause bin 😊

[Zitat von Sascha_77](#)

[Commo](#)

Du hast das BIOS selber gemoddet? Meinst Du, Du könntest evtl. einen kleinen Guide schreiben wie Du das gemacht hast? Ein boardeigenen Wiki Eintrag wäre eine feine Sache. Dann wäre man u.U. auch nicht zwangsläufig immer auf mod-bios.com


angewiesen.

Ich bin noch dabei, es zu perfektionieren, momentan hab ich das Problem, dass es manchmal beim Boot beept, wenn ich das gefixt hab mach ich das gerne 😊

Beitrag von „Sascha_77“ vom 22. November 2019, 17:10

Sehr gut. 😊 Ich hab heute auch mal gebastelt und kann schon Erfolg verzeichnen.

[BIOS Mod mit wenigen Schritten selbstgemacht](#)

Du könntest dein Know How ^{HELPE} dann dort ja auch einbringen. 😊 Wird dann der ultimative deutsche Bios Mod Thread. 

Beitrag von „Commo“ vom 22. November 2019, 21:40

Hier meine EFI 😊

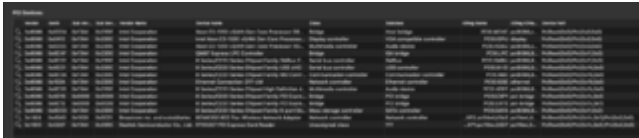
Beitrag von „anonymous_writer“ vom 22. November 2019, 22:20

Hallo [Commo](#) ,

eigentlich würde das so passen bei dir. Der Eintrag "PciRoot(0x0)/Pci(0x1c,0x1)/Pci(0x0,0x0)" ist auch bei dir das richtige Device?

Was sagt da das Hackintool unter Device Path dazu?

Beitrag von „Commo“ vom 23. November 2019, 11:11



Dies ist die Ausgabe des Hackintool, meiner Meinung nach müsste das passen, ich hatte den PCI Tree Pfad aus dem Hackintool kopiert

Beitrag von „Commo“ vom 30. November 2019, 14:23

Es gibt Neuigkeiten an der Front:

Auch das MacOS Setup lässt sich mit der Config aus dem bekannten Repo nicht booten, es läuft auch durch, NACH dem Verbose Screen, wo der Apfel kommt, hängt es sich nun leider auf. Ich habe allerdings einene Cursor, der lässt sich auch bewegen.

Beitrag von „KMBeatz“ vom 30. November 2019, 14:48

Die DW1820A ist eine Glückskarte.

Es gibt einfach keinen Grund.

Entweder sie läuft auf einem Laptop oder sie läuft nicht.

Habe die Erfahrung gemacht.

Erspart euch den Ärger glaubt mir.

Mfg

Beitrag von „TYD“ vom 5. Dezember 2019, 21:06

Habe auch die DW1820A in meinem T440s, bei mir habe ich bis jetzt nur das WLAN zum laufen gebracht aber kein BT, ist noch in Arbeit :D.

PS: Hatte tatsächlich auch mal mit der 80€ teuren DW1830(angeblich OOB) mit extra Antenne für 5€ probiert, läuft genauso gut/schlecht wie meine DW1820A (WLAN ja, BT nein).

Dann doch lieber "nur" das WLAN für 17€ statt 80+5 €, weil die Priorität liegt eindeutig beim WLAN.

Beitrag von „CMMChris“ vom 5. Dezember 2019, 21:24

Wenn man die Karte korrekt und vor allem mit den richtigen Kexten einbindet läuft die einwandfrei. Ab hier lesen: [Lasst uns basteln: Vorke Notebook 15 \(i5-8250U\)](#)

BluetoothInjector und BrcmPatchRAM2 bzw. BrcmPatchRAM3 (Catalina) können die aktuellen Versionen sein. Die FirmwareData Kext muss jene verlinkte sein sonst geht BT nicht.

Für optimale WLAN Performance reicht AirportBrcmFixup mit den von mir geposteten Device Properties.

Beitrag von „grt“ vom 5. Dezember 2019, 22:54

mir scheinen die 1820A auch recht unberechenbar zu sein: im dell 5470 alles paletti inkl. bluetooth (kexte zzgl. properties) die gleiche karte im thinkpad yoga macht prächtig blauzahn, aber verhindert den boot mit fröhlicher kernelpatik, wenn wlan im bios enabled ist. die einstellungen/kexte im clover sind jeweils identisch, das system hab ich vom dell zum yoga geklont.

Beitrag von „anonymous_writer“ vom 6. Dezember 2019, 07:30

Die DW-1820a ist eine Problemkarte. Zu lesen quer durch die Hackintosh Foren.

Sie kann funktionieren oder eben auch nicht. Daher kann diese Karte niemals eine Empfehlung sein.

Beitrag von „grt“ vom 6. Dezember 2019, 10:28

seh ich auch so...

wenn man lust zum experimentieren hat, und zusätzlich dazu glücksspiele gut findet, dann kann der preis ein argument sein - z.b. wenn man mehrere rechner hat, die eine karte brauchen könnten - dann steigt die chance, dass einer davon sie akzeptiert.

für die statistik: 2 in dell-laptops eingebaut, läuft.

eine in einem Z370-board von asus, läuft auch, soweit ich weiss.

thinkpad yoga 260 macht zikken.

Beitrag von „Commo“ vom 6. Dezember 2019, 13:03

Ich habe jetzt testweise das Book mal mit Catalina neuinstalliert, ich teste es da auch nochmal, sollte das auch nicht gehen, fliegt die 1820A eben wieder raus. Was kann man stattdessen nehmen? Gibts ne brauchbare Alternative zur doch recht teuren DW1830?

Beitrag von „anonymous_writer“ vom 6. Dezember 2019, 13:10

Nur noch diese welche inzwischen auch Teuer ist.

[DW-1560 Broadcom BCM94352Z mit NGFF M.2 Schnittstelle](#)

Beitrag von „Commo“ vom 6. Dezember 2019, 13:26

Scheinbar spielen meine 1820A und meine Intel GPU irgendwie nicht ordentlich miteinander, boote ich mit -v bekomme ich den berühmigten IOConsoleUsers: gIOScreenLockState 3 etc Fehler ... hat da wer eine Idee?

EDIT: Es wird immer, egal welches Argument ich dem BRcmFixup mitgebe die Airport.BRCMNIC Kext geladen, sollte er nicht die AirportBrcm4360 kext laden?

Beitrag von „anonymous_writer“ vom 6. Dezember 2019, 13:49

Airport.BRCMNIC Kext ist der eigentlich richtige für diese Karte. Der AirportBrcm4360 kext ist die Backuplösung wenn erster nicht geht.

Herzlich Willkommen bei denen welche Probleme mit der Karte haben. 😊

Damit der Kext AirportBrcm4360 lädt musst du einen Kompatible Eintrag setzen. Findest du alles hier im Thread wenn du zurückgehst.

Edit: Sorry, hier im Thread.

[DW-1820a / Broadcom BCM94350ZAE Verbindungsproblem](#)

Beitrag von „Commo“ vom 6. Dezember 2019, 14:48

Welchen Eintrag? Den Clover Eintrag? Das funktioniert leider nicht. Ich meine, du hattest dort noch einen SSDT Eintrag, ganz doof gefragt, wie bastel ich denn aus diesem Eintrag meine eigene SSDT für mein Laptop um das zu testen?

EDIT: Mit dem Boot Argument BRCM-Fixup = 2 erkennt er die Karte schienbar, im Verbose gibt der ARPT Treiber Dinge aus wie "wl0" und ähnliche, kurz darauf lande ich wieder beim Apfel mit Progress Bar, die sich kein Stück bewegt.

Beitrag von „anonymous_writer“ vom 6. Dezember 2019, 15:11

Du kannst diesen Wert auch ergänzen als Parameter in den Clover Properties. Da hast du ja bereits einige in derner config.plist eingetragen.


```

Scope(\_SB.PCI0.RP07.PXSX) // Broadcom BCM94352Z
{
  Method(DSM, 4, NotSerialized)
  {
    If(Equals(Arg2, Zero)) { Return(Buffer){ 0x03 } }
    Return(Package{1}
      {
        "AAPL,slot-name", Buffer{1}{ "M.2 key M" },
        "name", Buffer{1}{ "AirPort Extreme" },
        "model", Buffer{1}{ "Dell Wireless 1820A - BCM943502AE 802.11 ac/a/b/g/n" },
        "device-type", Buffer{1}{ "AirPort" },
        "built-in", Buffer{1}{ 0x00 },
        "P10C010101010101", Buffer{1}{ 0x00 },
        "compatible", Buffer{1}{ "pci14e4,4331" },
      }
    )
  }
}
Scope(\_SB.PCI0.HDEF) // Audio Realtek ALC255

```



Die richtigen Einträge bekommst du von der Hackintool PCI-Liste.

Beitrag von „Commo“ vom 6. Dezember 2019, 15:13

Die Einträge aus der Hackintool PCI Liste habe ich bereits erfolglos in Clover eingetragen, mit und Ohne FixAirport, mit oder ohne AirportBrcmFix Kexts, ich werde jetzt diese Kexte aus dem Thread hier nochmal testen [WiFi / Bluetooth Broadcom DW1820A - Standby Frage](#) .

Beitrag von „anonymous_writer“ vom 6. Dezember 2019, 15:31

Es geht doch erst mal um Wlan oder? Das sind die Bluetooth Kexte.

Heute Abend kann ich dir das Eintragen in deine config.plist wenn du mir diese zur Verfügung stellst inklusive der *.plist welche vom Hackintool erzeugt wird.

Beitrag von „Commo“ vom 6. Dezember 2019, 15:55

Im Titel stand auch WiFi, das hat mich verwirrt, Bluetooth ist zweitrangig, ja.

Ich werde nachher nochmal meine EFI und das Hackintool Dump hochladen, bin jetzt aber unterwegs.

Beitrag von „grt“ vom 7. Dezember 2019, 17:23

und noch ein nachtrag zu dieser seltsamen karte:

ins yoga hatte ich eine eingebaut, die vom dell klaglos angenommen wurde. das yoga ist mit aktivierter karte, properties eintrag und mit oder ohne broadcomfixup immer in eine durch den bcmdingsda4350.kext ausgelöste kernelpatik gelaufen.

da nun ein veräppeln eines weiteren dell 5470 ansteht, dachte ich mir, dann kriegt das die karte. gesagt getan, karte aus dem yoga ausgebaut, und da ich bluetooth nicht missen wollte, dachte ich mir, dass ich ja eine verunfallte DW1820A (eine der antennenboxen abgerissen) einsetzen könnte und wie gehabt wlan ausser gefecht lasse. weil ich langeweile hatte, hab ich noch die antennenboxe einer ausrangierten intelkarte abgebastelt und auf die DW1820A fürs yoga draufgelötet.

so und jetzt festhalten... das yoga nimmt die karte bisher inkl. wlan an. erst mit automatischem verbinden abgeschaltet, dann auch mal getestet, was es sagt, wenn es sich automatisch verbinden soll - bisher keine probleme. auch noch kein freeze nach einer weile.

technische info:

die erste, vom yoga nicht akzeptierte karte hat das label **1028:0021 (part # CN-0VW3T3)**, die ja eigentlich die handzahmen sein sollen.

die jetzt drinsteckende ist eine mit label **1028:0023 (part # CN-08PKF4)** - die sind überall als "bockig" ausgewiesen....

ich behalt das mal im auge....