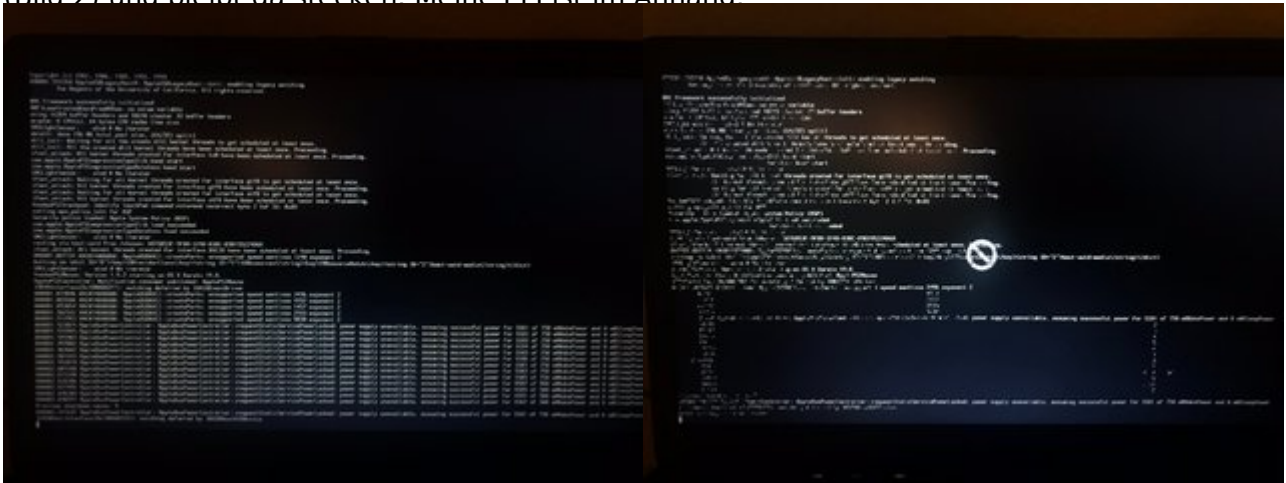


**In Arbeit**

## Hilfe Catalina Intel UHD Graphics 620 nur 5 MB

Beitrag von „BMAppl“ vom 24. November 2019, 18:02

Moin, versuche momentan Catalina auf meinem HP ans laufen zu bringen, bei mir kommt folgender Fehler, der bleibt an diesem Punkt hängen (Bild 1) nach ca. 2 Minuten kommt dann (Bild 2) und bleibt da stecken. Meine EFI ist im Anhang.



Bin so vorgegangen:

Mit Catalina Patcher Mac OS runtergeladen

Mit TINU den Stick erstellt.

Clover 2.5\_r5070 geladen.

EFI von al6042 aus seiner Sammlung genommen "Clover-CFL-Laptop" und noch eine SSDT-EC.aml eingefügt.

---

Beitrag von „al6042“ vom 24. November 2019, 18:04

Nutze mal einen anderen USB-Port...

Wenn das nicht klappt, entferne die beiden Zeilen mit "uia\_exclude" und "uia\_include" in den Boot-Args der config.plist.

---

### **Beitrag von „BMAppl“ vom 24. November 2019, 18:19**

Danke, bin jetzt im Installer, einfach einen anderen USB Port musste ich nutzen, wie geht es nach der Installation weiter?

---

### **Beitrag von „al6042“ vom 24. November 2019, 18:22**

Nochmals mit dem Stick booten und im macOS den Inhalt der EFI-Partition vom Stick auf die EFI-Partition der HDD/SSD kopieren.

Dann kannst du auch ohne USB-Stick booten und mit den üblichen Sachen weitermachen.

---

### **Beitrag von „BMAppl“ vom 24. November 2019, 19:38**

Hat soweit alles funktioniert, bootet jetzt auch ohne Stick, wie muss ich weiter vorgehen? LAN und WLAN hat keine Funktion, touchpad funktioniert, 2 von 3 USB Ports laufen und Tastatur macht keine Probleme.

---

### **Beitrag von „al6042“ vom 24. November 2019, 19:43**

Der spannendste Weg:

Kopiere das Programm [DPCIManager - PCI Hardware info](#) per USB-Stick auf den Laptop, führe es aus und wechsele ins "PCI List"-Fenster.

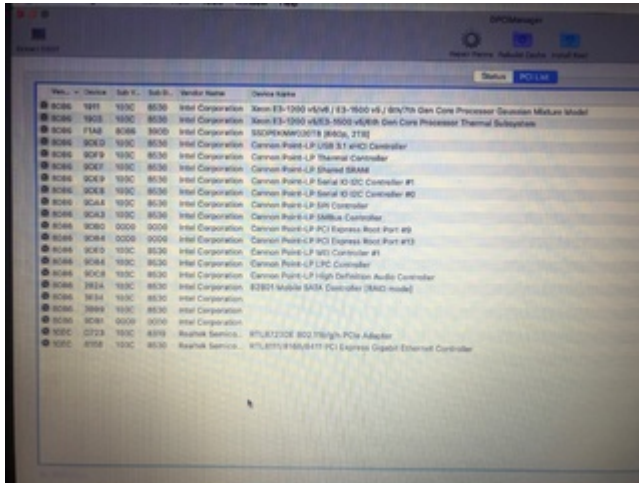
Davon erstellst du einen Screenshot oder ein Photo und postest es hier.

Dann kann man dir sagen, wie es mit LAN und WLAN weitergeht.

---

## Beitrag von „BMAppl“ vom 24. November 2019, 19:51

Hier einmal ein Foto:



---

## Beitrag von „al6042“ vom 24. November 2019, 20:02

Die LAN Karte sollte mit folgendem Kext funktionieren -> [Realtek RTL8111 von Mieze](#)

Herunterladen und in der EFI unter /EFI/CLOVER/kexts/Other hinzufügen.

Die WLAN-Karte wird nicht unterstützt... es gibt keine Kexte dafür, weder vom Hersteller noch aus der Szene.

Um WLAN nutzen zu können, solltest die Karte entweder austauschen oder im BIOS deaktivieren und mit einem USB-Dongle arbeiten.

## Beitrag von „BMAppl“ vom 24. November 2019, 20:08

Perfekt, Lan funktioniert jetzt auch.

Dann muss ich schauen wie es mit einem anderen WLAN Modul aussieht.

Was muss ich denn machen um den letzten USB Port ans laufen zu bekommen usw.

Den Kext Updater benutzen oder gibt es da was anderes der automatisch passende raussucht

---

## Beitrag von „al6042“ vom 24. November 2019, 20:16

Nope...

Das hängt mit dem eigentlich bekannten USB-Port-Limit zusammen, weswegen dringend geraten wird, sich einen dedizierten USB-Kext selbst zu bauen.

Das funktioniert über das [Hackintool \(ehemals Intel FB-Patcher\)](#), welches auch eine Anleitung zum Vorgang enthält.

---

## Beitrag von „BMAppl“ vom 24. November 2019, 20:22

Danke für deine Hilfe, ist das so alles richtig? Habe das Gefühl das der noch ein bisschen zäh läuft und das Dock sieht irgendwie nicht so hübsch aus (schwarzer Balken als Hintergrund)



## Beitrag von „al6042“ vom 24. November 2019, 20:28

Die Grafik scheint noch nicht komplett eingerichtet zu sein... dort sollte 1536 MB anstatt deinen 5 MB Grafikspeicher stehen.

Poste doch bitte nochmal die aktuelle EFI und dann schauen wir nochmal drauf.

---

## Beitrag von „BMApplé“ vom 24. November 2019, 20:30

Danke, hier einmal die EFI.

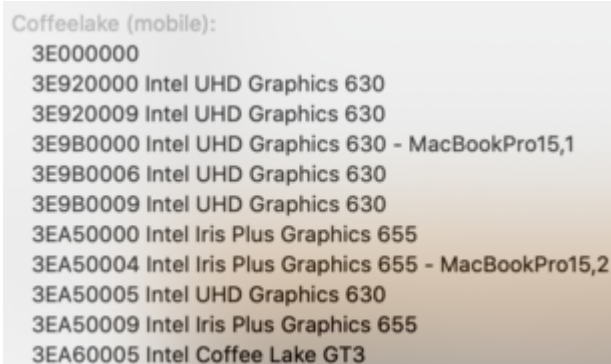
---

## Beitrag von „al6042“ vom 24. November 2019, 20:42

Dein Eintrag "AAPL,ig-platform-id" unter "Device"->"Properties" scheint hier der Fehler zu sein.

0000983B (bedeutet in Clover unter, "Graphics"->"ig-platform-id" 0x3B980000) gibt es eigentlich nicht.

Versuche es doch nacheinander mal mit den folgenden IDs:



```
Coffeelake (mobile):
3E000000
3E920000 Intel UHD Graphics 630
3E920009 Intel UHD Graphics 630
3E9B0000 Intel UHD Graphics 630 - MacBookPro15,1
3E9B0006 Intel UHD Graphics 630
3E9B0009 Intel UHD Graphics 630
3EA50000 Intel Iris Plus Graphics 655
3EA50004 Intel Iris Plus Graphics 655 - MacBookPro15,2
3EA50005 Intel UHD Graphics 630
3EA50009 Intel Iris Plus Graphics 655
3EA60005 Intel Coffee Lake GT3
```

Achte aber darauf, dass sie in "Device"->"Properties" im "Byte-Flip" eingetragen werden müssen.

z.B. 3E000000 = 0000003E oder 3EA60005 = 0500A63E



Somit wird aus z.B. 3E000000 der Wert 0000003E oder aus 3EA60005 der Wert 0500A63E.

Den Rest solltest du anhand des Screenshots aus meinem vorherigen Post selbstständig basteln können.

---

### **Beitrag von „BMApplE“ vom 24. November 2019, 21:58**

Bin jetzt alle durchgegangen und irgendwie funktioniert keiner...

---

### **Beitrag von „al6042“ vom 24. November 2019, 21:59**

Dann musst dich etwas gedulden bis jemand mit ähnlicher oder gleicher internen Laptop-Grafik hierzu was sagen kann.

---

### **Beitrag von „BMApplE“ vom 25. November 2019, 17:55**

Jemand eine Idee? Komme irgendwie auf kein Ergebnis was funktioniert...

Habe einen Laptop gefunden der Ähnlichkeiten zum meinem hat und da scheint die zu funktionieren, nur habe keine Ahnung wie ich das übernehmen kann, vielleicht schaut sich das mal einer an, wäre sehr nett: [Hackintosh HP Envy 13-ad140ng iTunes problem](#)

---

### **Beitrag von „Harper Lewis“ vom 25. November 2019, 18:29**

Probiere doch mal das aus (so unter Devices → Properties eintragen):

device-id: 00 00 3E 9B

AAPL,ig-platform-id: 3E A5 00 09

---

### **Beitrag von „BMAppl“ vom 25. November 2019, 18:38**

[Harper Lewis](#)

Das hat leider nichts gebracht, keine Veränderung

Hier nochmal meine EFI:

[EFI.zip](#)

---

### **Beitrag von „Harper Lewis“ vom 25. November 2019, 18:42**

Schade... Ist nicht so einfach, wenn man nicht selbst vor der Kiste sitzt. Was siehst du denn im IORegExplorer unter *IGPU*, wenn du das Laptop ohne die Properties device-id und AAPL,ig-platform-id startest? Welche Properties injiziert WEG dort für device-id und AAPL,ig-platform-id?

---

### **Beitrag von „cobanramo“ vom 25. November 2019, 18:49**

Bin der Meinung das wird es auch nicht..



Das ist ein Whiskey Lake Cpu und die Gpu sollte den Kennung 0x3EA0 haben

Prozessorgrafik	
Prozessorgrafik 1	Intel® UHD-Grafik 620
Grundtaktfrequenz der Grafik	300 MHz
Max. dynamische Grafikfrequenz	1.10 GHz
Max. Videospeicher der Grafik	32 GB
Videoausgang	eDP(DP)/HDMI/DVI
4K-Unterstützung	Yes, at 60Hz
Max. Auflösung (HDMI 1.4b)	4096x2304@24Hz
Max. Auflösung (DP)	4096x2304@60Hz
Max. Auflösung (eDP - integrierter Flachbildschirm)	4096x2304@60Hz
Unterstützung für DirectX	12
OpenGL® Unterstützung	4.5
Intel® Quick-Sync-Video	Ja
Intel® Clear-Video-HD-Technologie	Ja
Intel® Clear-Video-Technik	Ja
Anzahl der unterstützten Bildschirme 1	3
Geräteerkennung	0x3EA0



laut deinem DPCI Manager Bild hast du ein ???

Mit diesen Kennungen wird es nicht funktionieren, vielleicht mit FakeID.

Normal müsste es hiermit funktionieren.

Properties Key*	Properties Value	Werttyp
hdmi-gfx	onboard-1	STRING
AAAPL_ig-platform-id	00001B19	DATA
device-id	16190000	DATA
framebuffer-fbmem	00009000	DATA
framebuffer-patch-enable	1	NUMBER
framebuffer-stolenmem	00003001	DATA

Gruss Coban

---

## Beitrag von „BMAppl“ vom 25. November 2019, 19:02

[Zitat von Harper Lewis](#)

Schade... Ist nicht so einfach, wenn man nicht selbst vor der Kiste sitzt. Was siehst du



Mit diesen Kennungen wird es nicht funktionieren, vielleicht mit FakeID.

Normal müsste es hiermit funktionieren.

Properties Key*	Properties Value	Werttyp
hda-gfx	onboard-1	STRING
AAPLig-platform-id	00001B19	DATA
device-id	16190000	DATA
framebuffer-fbmem	00009000	DATA
framebuffer-patch-enable	1	NUMBER
framebuffer-stolenmem	00003001	DATA

Gruss Coban

Alles anzeigen

Habe die hda-gfx eingetragen, es hat sich aber nichts verändert, oder muss ich auch diese Kennung 0x3EA0 irgendwo eintragen? Wenn ja wo?

---

### Beitrag von „cobanramo“ vom 25. November 2019, 19:16

Die "hda-gfx" ist HDMI aktivierung.

Helfen kann ich dir nicht gross leider,

zieh dir diesen Stoff mal rein, vielleicht klappt das ja irgendwie.

[WhateverGreen](#)

Gruss Coban

---

### Beitrag von „Harper Lewis“ vom 25. November 2019, 19:21

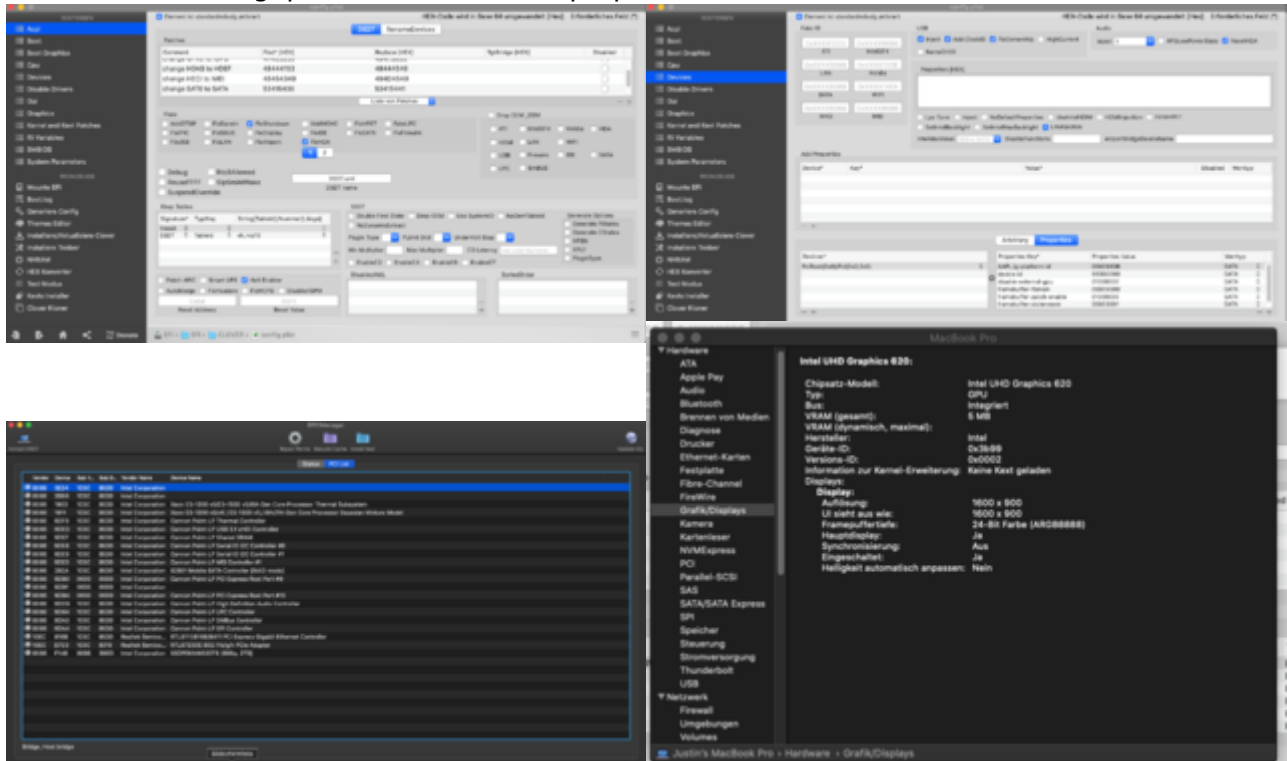
BMAppl: Ja, genau das meinte ich. Da ist wohl noch etwas Herumtesterei gefragt...

---

## Beitrag von „BMAppl“ vom 25. November 2019, 19:25

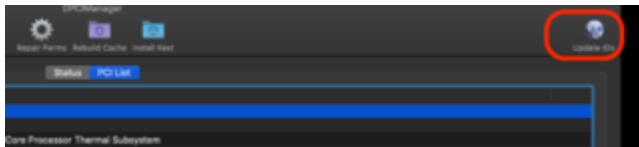
Hier habe ich noch was an Informationen gescreenshoted, vielleicht Hilft das ja irgendwie...

In wie fern herumtesterei? Verstehe ja irgendwie nur Bahnhof, habe vor paar Posts einen Link zu einem Thema gepostet mit einem Laptop der auch eine UHD 620 hat, kann man daraus



---

## Beitrag von „cobanramo“ vom 25. November 2019, 19:29



Klick mal auf den Update ID's...

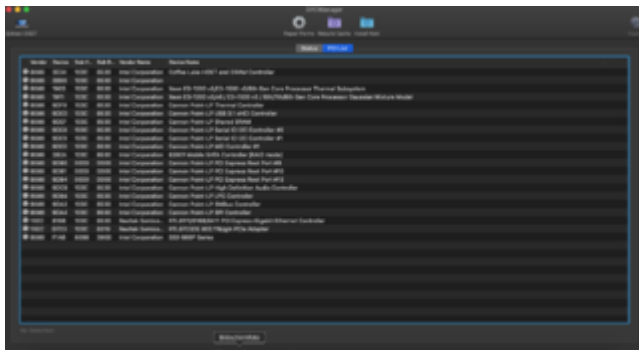
Deine Graphic Karte hat eben unbekannte ID.

Bin nicht mal sicher ob das einen **UHD 620** ist, was sagt den Windows dazu?

---

## Beitrag von „BMAppl“ vom 25. November 2019, 19:32

Hier einmal nach dem "Update IDs":

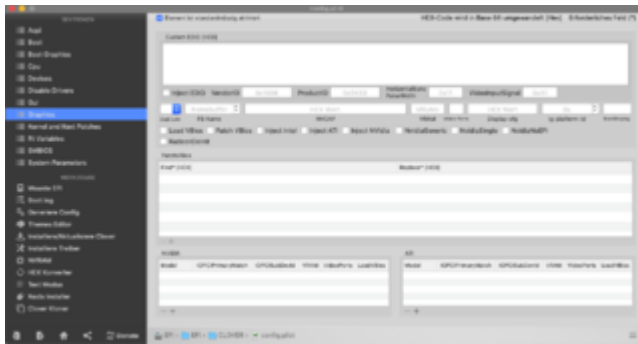


Also laut HP Hersteller Seite usw ist da eine UHD 620 verbaut..

---


## Beitrag von „g-force“ vom 25. November 2019, 19:34

Vielleicht eine blöde Frage. Warum stellt ihr das nicht hier ein unter "Graphics" - "ig-platform-id"?




---

### Beitrag von „BMAppl“ vom 25. November 2019, 19:37

Was soll ich denn da eingeben? 

---

### Beitrag von „g-force“ vom 25. November 2019, 19:38

Da gibt es ein Menü - man beachte die kleinen Pfeile... 

---

### Beitrag von „BMAppl“ vom 25. November 2019, 19:43

Und da soll ich dann mal nach und nach die austesten? Also immer weiter darin auswählen, speichern und Neustarten? sonst keine Änderungen?

---

### Beitrag von „g-force“ vom 25. November 2019, 19:45

Wenn Du mal genau schaust, ist das sortiert und gruppiert nach CPU und auch nach Grafikkarte - so viel Auswahl bleibt da nicht.

---

**Beitrag von „BMApplE“ vom 25. November 2019, 19:56**

Habe in der Kategorie „Coffeelake (mobile)“ jetzt alle durch und keiner ändert was, muss ich da auch den Hacken bei „Inject Intel“ setzen oder schaue ich vielleicht auch in der falschen Kategorie?

---

**Beitrag von „g-force“ vom 25. November 2019, 20:00**

Ich finde für deine Grafik eigentlich nur:

0x59160000 und 0x59160009

---

**Beitrag von „BMApplE“ vom 25. November 2019, 20:05**

Habe beide einfach da nacheinander mal eingetragen und bei beiden verändert sich nichts

---

**Beitrag von „g-force“ vom 25. November 2019, 20:08**

Du machst aber schon einen Neustart nach jeder Änderung? Am besten auch immer NVRAM-Reset mit F11 im Clover.

---

**Beitrag von „BMApplE“ vom 25. November 2019, 20:09**


Ich starte natürlich nach jeder Änderung im Clover Configurator neu, klar.

Liegt das vielleicht daran das ich keinen Hacken bei "Inject Intel" gesetzt habe?

Das mit dem F11 könnte ich noch testen, das habe ich nicht gemacht.

---

### Beitrag von „OSX-Einsteiger“ vom 25. November 2019, 20:16

@[BMAppl](#)e ein mal testen Bitte 

---

### Beitrag von „BMAppl“ vom 25. November 2019, 20:25

[OSX-Einsteiger](#) Hat leider keine Veränderung gebracht


---

### Beitrag von „OSX-Einsteiger“ vom 25. November 2019, 20:47

Schon mit OpenCore probiert 

---

### Beitrag von „BMAppl“ vom 25. November 2019, 22:27

Habe gerade nochmal was herumgesucht und auf der Seite wo ich den Laptop bestellt hatte, verkaufen die den nicht als UHD sondern als HD 620... Denke mal das dann dort eine HD 620 verbaut ist, wie soll ich damit weiter machen? 

<https://www.otto.de/p/hp-17-by...236#variationId=923288236>



Danke für eure Hilfe!!

---

### **Beitrag von „Bombeiros“ vom 26. November 2019, 00:24**

Oh da ist aber eine UHD620 verbaut, hier die Info...

<https://ark.intel.com/content/...cache-up-to-3-90-ghz.html>

---

### **Beitrag von „BMApplE“ vom 26. November 2019, 06:13**

Alles klar, danke!!

Dann hoffe ich das jemand anders eine Lösung dafür hier hat!

---

### **Beitrag von „g-force“ vom 26. November 2019, 06:38**

Keine wirkliche Lösung, nur ein Erfahrungsbericht:

Ich hatte mich anfangs mit meiner HD 530 auch total verrenkt und 1000 Möglichkeiten durchprobiert. Meist bewirkte es garnichts oder es wurde sogar schlimmer. Irgendwann kamen WEG und LiLu. Ich habe nach und nach alle Eintragungen rausgenommen und dann lief es plötzlich. Soll heißen: Weniger ist oft mehr, laß doch mal alle Einträge weg und baue nur WhatEverGreen und Lilo ein.

---

### **Beitrag von „BMApplE“ vom 26. November 2019, 10:24**

Danke, dann werde ich später mal alles rausnehmen und versuche es nur mit WEG und LiLu.

Was ist das denn hier? Könnte das eine Lösung sein, wo muss ich das einfügen?

<https://github.com/RehabMan/OS...er/hotpatch/SSDT-IGPU.dsl>

Habe hier noch weitere gefunden, also funktionieren tut die ja irgendwie... außer bei mir [ ] [ ] [ ] [ ]

[intel UHD Grafics 620 Surface Book 2](#)

[UHD 620 korrekt einbinden](#)

[g-force](#)

Habe jetzt mal alles Entfernt und WEG und Lilu hier neu runtergeladen und eingefügt.. leider keine Besserung

---

### **Beitrag von „andyk“ vom 26. November 2019, 12:07**

Hi,

es fehlt sicher „lilucpu=9“ in den Boot Argumenten.

In Properties als ig-Plattform-id: 09001659 und device id 16590000.

Dann müsste das DING ohne DRM 😞 laufen.

Nur Geduld.....

---

### **Beitrag von „BMApplE“ vom 26. November 2019, 12:14**

[andyk](#)

Mit den Änderungen komme ich ins Clover der ganze Code (-v) läuft durch Und dann kommt BlackScreen aber der Laptop ist an

Ich füge mal meinen Clover Ordner an..

---

### **Beitrag von „andyk“ vom 26. November 2019, 12:26**

Das Boot Argument führt aber zur Lösung. Die CPU ist ein „refresh“ Mischverbau....lilu benötigt Hilfe mit der Generation.....steht auch in der WEG Dokumentation.

Jetzt musst du nur noch mal alle ig's und id's durchprobieren.....

Geduld ☹☹

Da war ein Tippfehler in properties.....versuche nochmal

---

### **Beitrag von „BMApplE“ vom 26. November 2019, 12:30**

Kannst du mir sagen woher ich die bekomme? Und diese muss ich dann unter Devices - Properties und dann in AAPL,ig-platform-id bzw. device-id eintragen genau?

---

### **Beitrag von „andyk“ vom 26. November 2019, 12:35**

mit dem Hackintool von headkaze geht

das fast von ganz alleine....

---

### **Beitrag von „BMApplE“ vom 26. November 2019, 12:39**

Weist du ob es zu dem Tool eine Anleitung hier gibt?

---

### **Beitrag von „andyk“ vom 26. November 2019, 12:45**

Ist nicht so schwer.

Unter Patch siehst du was dir das tool vorgibt. Du wählst oben die richtige Intel generation und Plattform und in den Registerkarten (unten) deine Einstellung.

Hier ist es wichtig Spoof Video Device auf UHD 620 oder 615 zu wählen.

Eventuell noch [DVMT](#) pre-alloc 32 MB je nach Bios Einstellung.

Dann Patch erstellen und mit Ablage/Export in die config.plist zu exportieren.

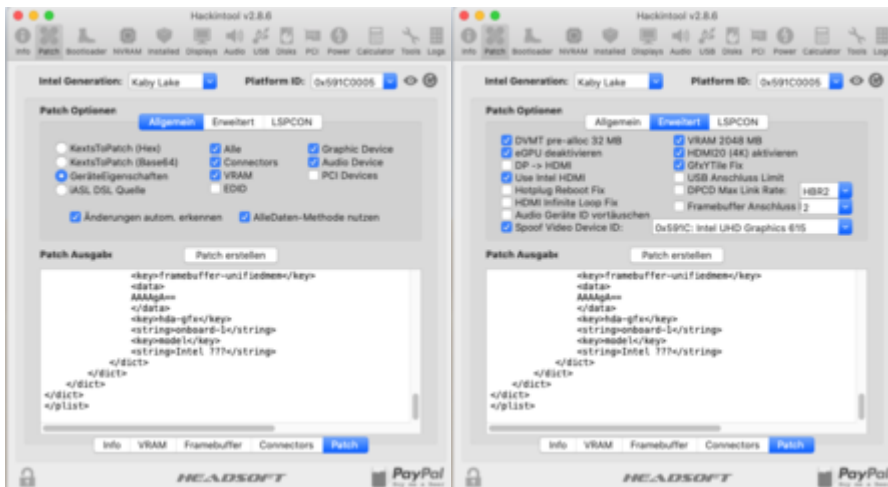
Einfach mal probieren...

---

### **Beitrag von „BMApplE“ vom 26. November 2019, 13:28**

Soll das so aussehen? Habe ja eigentlich keinen Kabylake aber bekomme nur dort welche wenn ich die Plattform ID ändere angezeigt wo auch UHD 620 oder 615 steht...

Wenn ich Intel Generation CoffeeLake Wähle bekomme ich in den Infos immer nur IRIS oder UHD 630 zur Auswahl



Zitat von andyk

Das Boot Argument führt aber zur Lösung. Die CPU ist ein „refresh“ Mischverbau....lilu benötigt Hilfe mit der Generation.....steht auch in der WEG Dokumentation.

Jetzt musst du nur noch mal alle ig's und id's durchprobieren.....

Geduld ☹️

Da war ein Tippfehler in properties.....versuche nochmal

Bei dem Clover Ordner bekomme ich leider einen Schwarzen Bildschirm nachdem Clover durchlief

**Beitrag von „AkimoA“ vom 26. November 2019, 14:00**

Versuch die mal is ein Schuss ins blaue aber mal sehen .

**Beitrag von „BMApplE“ vom 26. November 2019, 15:10**

[AkimoA](#) Bekomme bei der config eine Kernel Panic

---

### **Beitrag von „andyk“ vom 26. November 2019, 15:22**

ich hab min 25 Neustarts benötigt um meinen i5-8250R zum laufen zu bringen....25 weitere für VRAM und von iTunes sprechen wir lieber nicht .....

Geduld und Spucke

---

### **Beitrag von „BMApplE“ vom 26. November 2019, 15:25**

An der Geduld soll es nicht scheitern...

Nur keine Ahnung wieso das nicht so will wie es soll



### **Beitrag von „andyk“ vom 26. November 2019, 15:33**

lilucpu würde ich auf jeden fall belassen und dann alle id's durchprobieren. Und den DVDR nicht außer acht lassen.

Rehabman sooft die HD615 ... würde ich als Anhaltspunkt nehmen. Bei mir laufen verschiedene Varianten....mehr oder weniger.

---

### **Beitrag von „BMApplE“ vom 26. November 2019, 15:50**

Alles was ich in diesem Hackintool mache endet in einer Kernelpanic

---

## Beitrag von „Harper Lewis“ vom 26. November 2019, 18:27

In welcher Panic genau? Mein Laptop hat mit der CPU [i5-8250U](#) ebenfalls die UHD 620 integriert und da benötige ich WEG + Lilu, die *device-id* 0x59160000 / 16590000 weil 0x59170000 nicht im Treiber von macOS unterstützt wird so wie die *AAPL,ig-platform-id* 0x59160000 / 00001659, ist aber Kaby Lake Refresh (*AppleIntelKBLGraphicsFramebuffer.kext*). Bei dir muss *AppleIntelCFLGraphicsFramebuffer.kext* geladen werden, aber das ist wohl etwas kniffliger.

```
AppleIntelCFLGraphicsFramebuffer.kext  IOPCIPrimaryMatch:  0x3E9B8086  0x3EA58086
0x3EA68086 0x3E928086 0x3E918086 0x3E988086
```

Nachtrag: Das müsste doch passen:

device-id: 0000A53E

AAPL,ig-platform-id: 3EA50009

Zitat

### Gen 8: Coffee Lake (Intel UHD Graphics 630)

- S/L/E/AppleIntelCFLGraphicsFramebuffer.kext
- Support started with macOS 10.13.6 (17G2112) / 10.14 beta 4 (18A336e)
- device-id: 0x3E9B **0x3EA5** 0x3EA6 0x3E92 0x3E91 0x3E98
- AAPL,ig-platform-id (desktop): 0x3EA50000 (default), 0x3E9B0007 (recommended)
- AAPL,ig-platform-id (laptop): **0x3EA50009** (default)

Alles anzeigen

Oder teste mal:

device-id: 00009B3E

AAPL,ig-platform-id: 9B3E0000

---

### **Beitrag von „Bombeiros“ vom 26. November 2019, 18:40**

Vielleicht liegt das daran: Intel core i5 8265u Whiskey Lake und 17,3 Zoll, man hat da keinen Vergleich, oder?

---

### **Beitrag von „BMApplE“ vom 26. November 2019, 18:46**

[Zitat von Harper Lewis](#)

Nachtrag: Das müsste doch passen:

device-id: 0000A53E

AAPL,ig-platform-id: 3EA50009

Leider keine Veränderungen

[Zitat von Harper Lewis](#)

device-id: 00009B3E

AAPL,ig-platform-id: 9B3E0000

Auch keine Änderungen

---



## **Beitrag von „Harper Lewis“ vom 26. November 2019, 18:47**

Die in die UHD 620 integrierte IPGU UHD 620 hat die device-id 0x3EA00000, also müsste sowohl eine von *AppleIntelCFLGraphicsFramebuffer.kext* unterstützte device-id, als auch eine passende *AAPL,ig-platform-id* in Devices → Properties angegeben werden, damit *AppleIntelCFLGraphicsFramebuffer.kext* lädt.

---

## **Beitrag von „Harper Lewis“ vom 26. November 2019, 18:47**

Echt seltsam. Hat hier noch jemand ein Laptop mit dieser CPU?

---

## **Beitrag von „BMApplE“ vom 26. November 2019, 18:50**

Ich hänge hier mal meine EFI an.. vielleicht liegt ja auch irgendwas anderes im argen...

Habe hier schon ein paar Laptops mit einer UHD620 gesehen aber nicht mit einem i5-8250U

Das war richtig das ich im CC die unter Device - Properties eingetragen habe oder, was anderes habe ich nicht gemacht.

---

## **Beitrag von „Harper Lewis“ vom 26. November 2019, 19:00**

Was ist damit:

device-id: 3EA50000

AAPL,ig-platform-id: 0900A53E

Sorry, byte reverse hatte ich völlig verbaselt.

---

### Beitrag von „BMApplE“ vom 26. November 2019, 19:04

So eingetragen, neugestartet, keine Veränderungen zu vorher... Irgendwie ist da der Wurm drin..

---

### Beitrag von „cobanramo“ vom 26. November 2019, 19:23

Der wurm ist das deine GPU Kennung mit **0x3B99** völlig was anderes ist und so in dem Form für MacOS nicht bekannt ist.

Ich denke diesen Blödsinn hast dem HP zu verdanken.



Was man vielleicht noch testen könnte wäre;

Im AppleIntelCFLGraphicsFramebuffer.kext unter Info.plist

IOPCIPrimaryMatch: 0x3E9B8086 0x3EA58086 0x3EA68086 0x3E928086 0x3E918086  
0x3E988086 **0x3B998086** hinzufügt, ist jetzt rätselraten wie es sich verhält aber mit "Vanilla"  
ist eh vorbei.

Sichere deinen originalen AppleIntelCFLGraphicsFramebuffer.kext zuerst und nach Änderung den cache neu aufbauen nicht vergessen.



---

### Beitrag von „BMAppl“ vom 26. November 2019, 19:34

Wo finde ich denn diese Info.plist?

---

### Beitrag von „cobanramo“ vom 26. November 2019, 19:39

Im /System/Library/Extensions/AppleIntelCFLGraphicsFramebuffer.kext rechte Maus Taste "Paket Inhalt Zeigen" /Contents/Info.plist

Gruß Coban

---

### Beitrag von „BMAppl“ vom 26. November 2019, 19:46

Alles klar habe die jetzt so verändert, kann diese aber nicht dort abspeichern oder wohin soll ich mit der Datei? Sorry wegen diesen Fragen 🤔🤔

---

## Beitrag von „cobanramo“ vom 26. November 2019, 19:56

Da gibts doch nichts zu entschuldigen, die Datei bleibt dort wo Sie ist.

Hab vergessen zu erwähnen das es unter Catalina die System Volume schreibgeschützt ist.

Entweder im Terminal `sudo mount -uw /` eingeben oder auch im Kext Updater kannst du dies umgehen.



Damit das geht muss [SIP](#) ausgeschaltet sein (Was ja bei dir der Fall ist soweit ich mich erinnern kann).

---

## Beitrag von „BMApplE“ vom 26. November 2019, 20:03

Kann das irgendwie nicht auswählen...



---

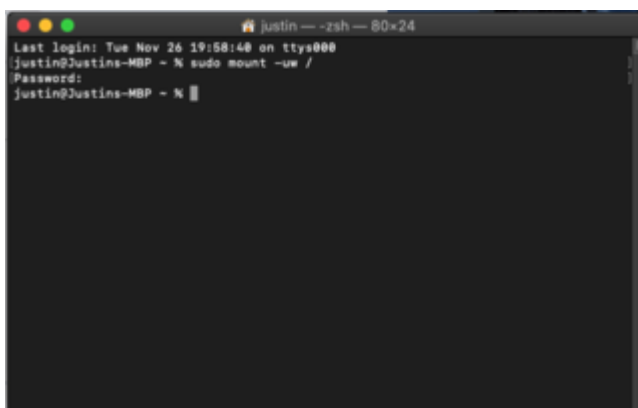
## Beitrag von „Bombeiros“ vom 26. November 2019, 20:05

Gib mal im Terminal `sudo mount -uw /` /

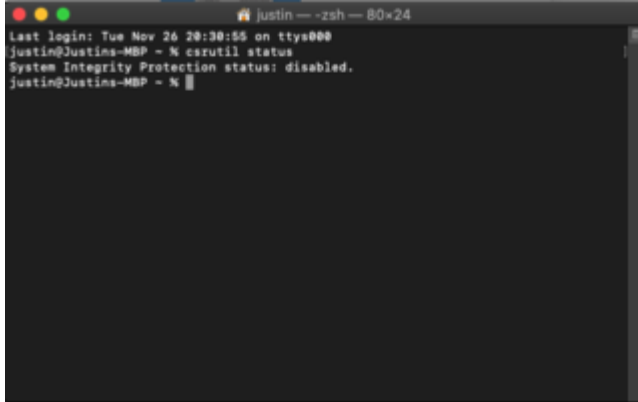
---

## Beitrag von „BMApplE“ vom 26. November 2019, 20:06

Das bekomme ich da und kann immer noch nichts abspeichern



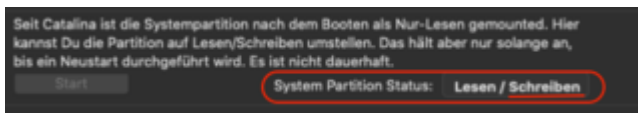
Gut [SIP](#) ist deaktiviert, das kann ich mir dann nicht erklären...



```
Justin ~ - zsh - 80x24
Last login: Tue Nov 26 20:30:55 on ttys000
Justin@Justins-MBP ~ % csrutil status
System Integrity Protection status: disabled.
Justin@Justins-MBP ~ %
```

---

## Beitrag von „cobanramo“ vom 26. November 2019, 20:51



Da steht doch schon Schreibend 😊

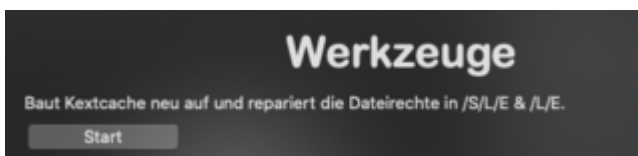
Darum kannst du nicht mehr wählen.

Jetzt geh zu diesem Extensions Ordner kopiere den AppleIntelCFLGraphicsFramebuffer.kext auf den Desktop, mach eine unveränderte Kopie für den späteren zurückspielen.

Jetzt veränderst du diesen info.plist und speicherst den Datei.

Danach legst du den veränderten Datei wieder ins Extensions Ordner und überschreibst den Originalen.

Nach Cache neu aufbau startest du den rechner neu und gucks ob sich beim Graphic was tut.



## **Beitrag von „BMAppl“ vom 26. November 2019, 20:55**

Habe die Datei auf dem Desktop und habe diese auch verändert nur bekomme ich die nicht in den Ordner rein, da kommt dann neben der Datei dieses "Stop Schild" mit Rechtsklick ist es auch nicht möglich einzufügen

---

## **Beitrag von „Harper Lewis“ vom 27. November 2019, 09:25**

Neuer Tag, neues Glück? Das muss auch funktionieren, ohne Kexts in /S/L/E zu verändern. Gefunden habe ich für die i5-8265U in anderen Konfigurationen z.B. das:

```
AAPL,GfxYTile      01000000
AAPL,ig-platform-id 0900a53e
device-id          a53e0000
```

Teste das bitte mal und entferne auch das Bootarg lilucpu=9. Falls sich da nix ändern sollte, bitte einen IORegistry-Dump hier hochladen.

---

## **Beitrag von „AkimoA“ vom 27. November 2019, 09:36**

war alles so in meiner config die ich ihm angeboten hatte .... die wohl gepaniced hat bei ihm

---

## **Beitrag von „Harper Lewis“ vom 27. November 2019, 09:51**

Da ist mit 9B3E0000 eine andere device-id eingetragen, aber daran sollte es nicht scheitern. Bitte trotzdem nochmal ausprobieren.

---

## Beitrag von „BMAppl“ vom 27. November 2019, 18:43

### [Zitat von Harper Lewis](#)

Neuer Tag, neues Glück? Das muss auch funktionieren, ohne Kexts in /S/L/E zu verändern. Gefunden habe ich für die i5-8265U in anderen Konfigurationen z.B. das:

```
AAPL,GfxYTile      01000000
AAPL,ig-platform-id 0900a53e
device-id          a53e0000
```

Teste das bitte mal und entferne auch das Bootarg lilucpu=9. Falls sich da nix ändern sollte, bitte einen IORegistry-Dump hier hochladen.

Mit den Werten bootet Clover und Lädt MacOS aber dann kommt ein BlackScreen, der PC läuft aber ganz normal nur ohne Bild

### [Zitat von Harper Lewis](#)

Teste das bitte mal und entferne auch das Bootarg lilucpu=9. Falls sich da nix ändern sollte, bitte einen IORegistry-Dump hier hochladen.

Gerne, wie erstelle ich den Dump?

Kannst du damit was anfangen? Habe da was in die Anhänge gepackt

### [Zitat von eVillain](#)

war alles so in meiner config die ich ihm angeboten hatte .... die wohl gepaniced hat bei ihm



Siehe hier...: <https://youtu.be/7OXn7VkxcP4>

Habe hier einen HP Laptop gefunden der den Prozessor und die Grafik hat, in der Beschreibung ist meine ich auch eine EFI dazu verlinkt... Wäre das ein Versuch wert da was raus zu nehmen? Wenn ja was?

<https://youtu.be/OrvjRwdG7jU>

---

### **Beitrag von „AkimoA“ vom 27. November 2019, 21:08**

Hattest du die Device id auch in der Kext gelassen ? denn in seiner ioreg ist genau die Device ID die [cobanramo](#) in Post #70 anspricht geladen .

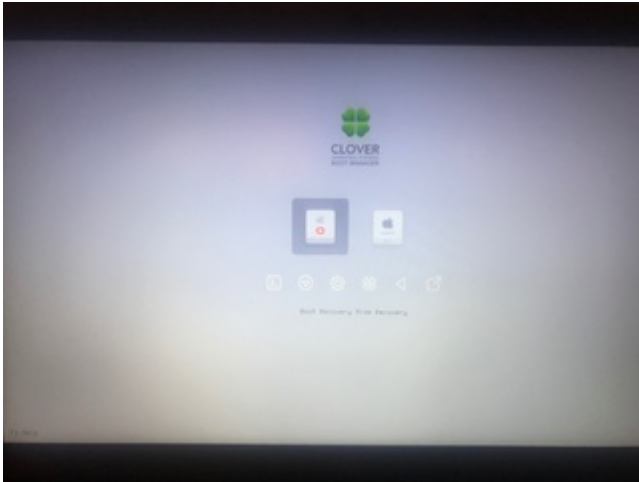
Hab dir seine config angehängen , würde ich auf doof einfach mal testen und bei gelingen die serials ändern.

---

### **Beitrag von „BMApplE“ vom 28. November 2019, 07:19**

Das mit dem verändern der Kext hat ja nicht geklappt, da ich diese nicht in S/L/E verschieben konnte.

Mit der Config bleibe ich im Clover hängen, kann nicht das Boot Medium auswählen, wird aber angezeigt..



---

### **Beitrag von „AkimoA“ vom 28. November 2019, 07:21**

ich schau sie mir später mal genauer an bzw nehm ich die wichtigen Sachen raus und bastel dir was.

Hab das relevante und was mehr genommen denn ich hab ein verdacht warum das bei dir nicht geklappt hat, denn framebuffer und device id die er benutzt hattest du auch schon versucht nur hat eben was gefehlt .

Drück de daumen.

---

### **Beitrag von „BMApplE“ vom 28. November 2019, 08:39**

Schade kann noch immer nichts auswählen....

---

### **Beitrag von „AkimoA“ vom 28. November 2019, 08:42**

oops es is noch früh 😊

momentchen

---

### **Beitrag von „BMApplE“ vom 28. November 2019, 08:51**

Clover funktioniert wieder, bootet auch lädt ohne Panic dann aber kein Bild

---

### **Beitrag von „AkimoA“ vom 28. November 2019, 08:57**

Ich denke device id und framebuffer passen nur werd wohl was anderes (HDMI, DP) als dein Internes display bevorzugt im moment.

Und das gilt es zu ändern. Was bedeutet das der Framebuffer dahin gepatched werden muss das das interne Display zuerst dran ist .

Nimm mal die -cdfon bootflag raus und teste nochmal.

---

### **Beitrag von „BMApplE“ vom 28. November 2019, 09:04**

Leider keine Veränderung nur das diesmal vor dem Blackscreen der Bildschirm kurz geflackert hat

---

### **Beitrag von „AkimoA“ vom 28. November 2019, 09:10**

hmm noch ein Versuch dann muss ich los.

---

**Beitrag von „BMApplE“ vom 28. November 2019, 09:12**

Schade auch wieder ein kurzes flackern und mehr will nicht...

Komisch das der Laptop sich so sträubt

---

**Beitrag von „AkimoA“ vom 28. November 2019, 09:18**

Vergiss die config Nummer 4 nimm die 3 und bau den Patch hier ein unter ACPI in die 3er config und teste nochmal .

Bin erstmal weg ,viel Erfolg.

---

**Beitrag von „Bombeiros“ vom 28. November 2019, 22:35**

Versuche doch mal bitte diese SSDT-PNLFCFL.aml

CLOVER/ACPI/PATCHED

---

**Beitrag von „BMApplE“ vom 29. November 2019, 11:16**

Hat leider auch beides nichts gebracht..

[AkimoA](#) bekomme da weiterhin einen Blackscreen

## [Bombeiros](#)

Habe hier noch eine Anleitung gefunden aber die führt bei mir auch ins leere..  
<http://bit.ly/2rxm8td>

Und noch einer mit einer UHD 620 <https://osxlatitude.com/forums...x1080-lcd-mojavecatalina/>

wie sieht's aus, könnte Catalina das Problem sein und wäre es ein Versuch wert über Mojave zu gehen?

---

### **Beitrag von „Bombeiros“ vom 29. November 2019, 11:55**

Ich würde das mal mit Mojave ausprobieren...

---

### **Beitrag von „BMApplE“ vom 29. November 2019, 12:04**

Muss dann nicht auch die EFI angepasst werden?

---

### **Beitrag von „Harper Lewis“ vom 29. November 2019, 12:07**

#### [Zitat von BMApplE](#)

Und noch einer mit einer UHD 620 <https://osxlatitude.com/forums...x1080-lcd-mojavecatalina/>

Moin. Das ist aber eine ganz andere CPU-Generation als die bei dir verbaute. Kurze Rückfrage, da in deiner config *disable-external-gpu* zu finden ist: Hat die Kiste überhaupt eine dGPU?

---

**Beitrag von „BMApplE“ vom 29. November 2019, 12:09**

Achso alles klar, habe nicht gewusst das die CPU-Generation dafür eine so große Rolle spielt, habe nur nach der iGPU geschaut

Also der Laptop hat nur die iGPU keine weitere