

Erledigt

Liebe Gemeinde, ich brauche Hilfe

Beitrag von „mau82“ vom 2. Dezember 2019, 22:37

Wer kann mir helfen bei einrichten meines Monitoranschlusses über den USB-C Port.

Mein Zenbook kann unter Windows über HDMI 4k mit 30hz und über USB-C 4k mit 60hz, (Bilder unten)

Bei MacOS, wenn ich am den USB-C Anschluss den ext. Monitor anschließe, startet der Rechner sofort neu mit der Anzeige das aufgrund eines Problems der Computer neu gestartet wurde und ignoriert dann den angeschlossenen Monitor.

Bei ausgeschaltetem Rechner den Monitor anstecken und dann starten, kommt Clover, dann der Apfel, dann das klacken der Lautsprecher und eine Sekunde später Neustart mit dem unteren Display. Das USB-C Kabel wird ignoriert und ich habe auch einen Fehlermeldung.

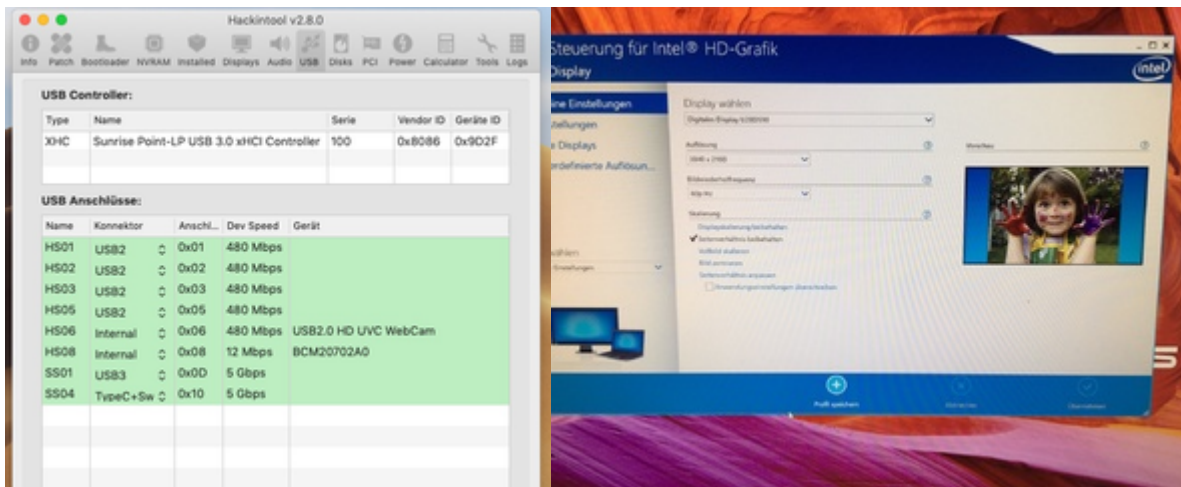
USB Kext wurde über Hackintool erstellt und mit Stick gibt es an dem Anschluss keine Probleme.

Hoffentlich kann mir jemand helfen den USB-C Port zum laufen zu bringen.

4

USB Typ-C-Anschluss/DisplayPort Kombi-Anschluss

Der USB (Universal Serial Bus) Typ-C-Port bietet Datenübertragungsraten von bis zu 5 Gbit/s und ist abwärtskompatibel mit USB 2.0. Schließen Sie über einen USB Typ-C-Adapter ein externes Display an Ihr Notebook-PC an.



Beitrag von „mau82“ vom 3. Januar 2020, 21:07

Hier klinge ich mich auch mal ein.

Mein Problem an meinem Asus Zenbook ist, dass ich einen Externen Monitor über meinen USB-C Port betreiben will/muss.

Ich habe ein USB-C auf Displayport Kabel und unter Windows läuft der Monitor, beim booten mit Catalina ist der Apfel und der weiße Balken kommt ca. bis zur Hälfte, dann startet das Zenbook neu.

Vielleicht hat @[DSM2](#) oder jemand anderer eine Idee wie ich das zum laufen bekomme.

So sehen meine USB Ports aus.

USB Controller:

Type	Name	Serie	Vendor ID	Geräte ID
XHC	Sunrise Point-LP USB 3.0 xHCI Controller	100	0x8086	0x9D2F
XHC				

USB Anschlüsse:

Name	Konnektor	Anschl...	Dev Speed	Gerät
HS01	USB2	0x01	480 Mbps	
HS02	USB2	0x02	Unknown	
HS03	USB2	0x03	Unknown	
HS05	USB2	0x05	Unknown	
HS06	Internal	0x06	480 Mbps	USB2.0 HD UVC WebCam
HS08	Internal	0x08	12 Mbps	BCM20702A0
SS01	USB3	0x0D	Unknown	
SS04	TypeC+Sw	0x10	Unknown	