

Erledigt

macOS Catalina + Amd Radeon HD 7850

Beitrag von „Yanis 93“ vom 25. Dezember 2019, 23:20

Hallo nochmal vielen dank nochmal für [g-force](#) und [bounty96](#) . Eine frage nochmal an alle. Habe jetzt mit der eine Grafikarte installiert. Ohne Probleme, jetzt habe aber eine bessere nämlich eine AMD Radeon 7850. Und hätte die gerne die benutzt ist das möglich ??

Beitrag von „bounty96“ vom 25. Dezember 2019, 23:25

Soweit ich weis gibt es für die 7000er Radeon Grafikkarten diesen Verde.kext. Damit hatte ich mal eine 7770 und eine 7870 zum laufen gebracht.

Ich kann die Kext mal raussuchen.

Da ist die Datei.

Beitrag von „Yanis 93“ vom 25. Dezember 2019, 23:40

Ich habe probiert aber ehr lädt und dann kommt einfach kein Signal mehr.

Beitrag von „bounty96“ vom 25. Dezember 2019, 23:42

Mit der 7850 meinst du jetzt? Hast du die Möglichkeit die Anschlüsse hinten mal durchzutesten.

Ich hatte ab und zu mal das Problem dass ich z. B. über DVI oder HDMI kein Signal (nach dem Booten)

mehr bekommen habe, aber über DisplayPort ging es (habe halt nen Adapter DP->DVI benutzt).

Beitrag von „Yanis 93“ vom 25. Dezember 2019, 23:52

Ich meine Radeon. ich schaue mal kurz.

EDIT: Ich habe jetzt mal geschaut und es gibt bei allen 4 Anschlüssen kein Signal [bounty96](#) .

Beitrag von „bounty96“ vom 25. Dezember 2019, 23:59

Hm dann geht's in eine Richtung wo ich mich nicht auskenne. Habe schon gesehen dass teilweise Leute

für AMD Karten die Kext direkt bearbeiten. Also PCI ID's oder so ähnlich nachtragen/verändern/löschen usw.

Davon habe ich allerdings keine Ahnung. Bis jetzt musste ich noch keine Kext bearbeiten.

Ich denke mal es wird was mit der Initialisierung deiner GraKa zu tun haben.

Wenn du sie noch nicht in deinem Clover Ordner drin hast dann kopiere mal die WhateverGreen.kext rein.

Falls sie drin ist, dann mach sie mal raus.

Dadurch dass dein Board ein normales BIOS und kein UEFI hat ist das mit WEG so ein bisschen

ein Glücksspiel.

Aber testen kannst du es mal.

Ansonsten müsste dir ab hier jemand helfen, der oder die Ahnung von AMD Karten hat.

Beitrag von „Yanis 93“ vom 26. Dezember 2019, 00:03

Okay danke nochmal [bounty96](#), gehe jetzt schlafen schaue dann morgen danach. Hatte nochmal eine frage . Kann ich damit eigentlich noch Mojave oder Catalina mit der CPU u.s.w benutzen oder wird das warscheinlich nicht gehen.

Beitrag von „bounty96“ vom 26. Dezember 2019, 00:08

Mojave geht auf jeden Fall. Ich weis nicht ob man es nur beim Installieren oder immer braucht aber ich habe dauerhaft das Bootflag "-no_compat_check" drin.

Und ich schätze mal dass Catalina auch funktionieren wird.

Hatte Catalina bis jetzt aber nur mal kurz zum Testen auf einem X58 System ist aber direkt mangels 32-Bit Support wieder runtergefliegen.

Beitrag von „LuckyOldMan“ vom 26. Dezember 2019, 10:06

[Zitat von Yanis 93](#)

eine AMD Radeon 7850

Die Karte hast Du unter Win auf Funktion überprüft?!

Ich gehe davon aus, dass Du die beiden zusätzlichen 6-Pin-PCIe-Stromanschlüsse an der Oberseite der HD7850 berücksichtigt hast, da ja vor dem Umschalten ein Bild kommt. Oder hast Du von Anfang an kein Bild?

Hast Du wegen der vorherigen Nvidia-GraKa in Clover einen Haken gesetzt bzw. jetzt einen wegen der AMD?

[Zitat von bounty96](#)

Dadurch dass dein Board ein normales BIOS und kein UEFI hat ist das mit WEG so ein bisschen ein Glücksspiel.

.....

Mojave geht auf jeden Fall.

Ich habe einige 775er Bretter mit AMD-GraKas am Start (s. Sig System 4 & 5) und dabei noch nie WEG eingesetzt. Die conf passte immer.

Und hinsichtlich Mojave oder Catalina als mögliches OS mit der MB-CPU-Bestückung habe ich doch meine Zweifel - mir ist es nicht gelungen. Würde mich aber gerne vom Gegenteil überraschen lassen.

Gruß

LOM

Beitrag von „Yanis 93“ vom 26. Dezember 2019, 10:13

Also das ist die. Und auf Windows einmal AMD Treiber heruntergeladen und es geht. Also es ist an ich bekomme bild boote dann von der Festplate,USB und dann lädt es und am ende bekomme ich kein signal mehr.

Beitrag von „LuckyOldMan“ vom 26. Dezember 2019, 10:34

OK - dann ist das mit der Stromversorgung geklärt - Du hättest Dir nämlich ohne zusätzliche PCIe-Kabel Dein Brett gegrillt.

Also erscheint der erste Teil der Apfel-Phase oder bei -v der erste Teil des Textes und dann wird's duster.

Dann tippe ich auf die Abteilung Clover.

Hattest Du Deine EFI schon hier eingestellt?

Noch eine Bitte: Bei Deinen Texten hatte ich zuweilen einige Schwierigkeiten, flüssig zu lesen und zu verstehen, was an Vorgängen gemeint ist. Gönn ihnen doch ein paar Satzzeichen und Absätze.

Beitrag von „Yanis 93“ vom 26. Dezember 2019, 10:37

Habe mal in einen anderen Beitrag gefragt und haben dann nach Lösungen gesucht. Und bei mir war es wohl die Grafikkarte das wegen hat es nie funktioniert. Soll ich den EFI Ordner mal reinschicken ??

Beitrag von „LuckyOldMan“ vom 26. Dezember 2019, 10:47

[Zitat von Yanis 93](#)

Soll ich den EFI Ordner mal reinschicken ??

Kannst Du gerne machen, wobei ich direkt sage, dass ich nicht der GraKa-Spezialist bin. Aber die Spezialisten werfen eventuell auch mal einen Blick hinein.

Ich glaube, [al6042](#) hat es im anderen Thread mal erwähnt: damit man nicht jedes Mal nachschauen/nachfragen muss, um welche Hardware es sich dreht (die in den Profilangaben passt ja nicht), solltest Du - wie viele Andere es machen - jetzt zumindest Basis-Angaben in die Signatur schreiben (bei meiner hast Du Anschauungsmaterial genug 😊) : Mainboard, CPU, Grafikkarte, RAM.

Beitrag von „Yanis 93“ vom 26. Dezember 2019, 10:59

Ja ich habe halt noch ein Hackbook das wegen. Ich schicke denn mal rein schau in der zeit mal wegen mein ton. Weil ich habe auch kein Ton.

Beitrag von „LuckyOldMan“ vom 26. Dezember 2019, 12:17

[Zitat von LuckyOldMan](#)

Basis-Angaben in die Signatur schreiben

Jetzt aber hurtig! 😊

Beitrag von „Yanis 93“ vom 26. Dezember 2019, 13:17

Bitte schön habe es gemacht LuckyOldMan .

Den Hackintosh ist der PC

Beitrag von „AkimoA“ vom 26. Dezember 2019, 13:32

Du kannst gegen den BlackScreen auf deinem alten 775 Board ma die AAAMouSSE.kext testen denn auf alten Prozessoren fehlen SSE4,2 instructions der neueren AMD Video Treibern wie in Mojave, Cat und auch in der letzten HS 10.13.6. Deswegen bleibt es dunkel.

Ich häng dir den Kext hier mal an :

[SSE4.2_emulation.zip](#)

Lilu und WEG mal mit benutzen.

is auch noch ne ReadMe Dabei falls du noch mehr darüber wissen willst .

Beitrag von „Yanis 93“ vom 26. Dezember 2019, 13:33

Ja ich schaue mal.

Beitrag von „Nordel“ vom 26. Dezember 2019, 14:25

Es liegt def. am fehlenden SSE4.2. AMD-Karten brauchen das zwingend. Der Patcher von Dosludde wäre eine Möglichkeit, dann ist das System aber nicht mehr Vanilla.

Beitrag von „Yanis 93“ vom 26. Dezember 2019, 15:18

Und was soll ich aber sonst machen ??

EDIT: Weiß auch jemand wieso mein Ton geht nicht. Habe doch schon aber den AppleALC.kext in mein Kext Ordner. Und ich muss kurz warten und dann tausche ich meine Karte und schaue nach.

EDIT2: Habe jetzt geschaut habe die Radeon Eingebaut und den Kext rein gemacht in Clover. Bleibt aber immer schwarz bei einen bestimmten stelle.

Beitrag von „AkimoA“ vom 26. Dezember 2019, 15:49

[Nordel](#) der Patcher von dosdude macht auch nichts anderes als den SSE4,2 Emulator [kext installieren](#) oben der fehlenden instructions trapped .

Beitrag von „bounty96“ vom 26. Dezember 2019, 16:42

Ich hatte mal ein ähnliches Problem mit einer GTX280 unter High Sierra.

Da hat es gereicht eine Kext aus El Capitan (in meinem Fall die NVStartup.kext) zu kopieren und in High Sierre einzusetzen bzw. die originale zu überschreiben.

Evtl. funktioniert das in deinem Fall auch mit einer Kext für AMD Karten. Das System ist dann zwar auch nicht mehr original und bei Updates muss die selbe Prozedur wieder gemacht werden. Aber wäre so ein Workaround.

Beitrag von „Yanis 93“ vom 26. Dezember 2019, 17:20

Es geht einfach nicht mit dieser Grafikkarte.

Beitrag von „LuckyOldMan“ vom 26. Dezember 2019, 17:45

[Zitat von Yanis 93](#)

Es geht einfach nicht mit dieser Grafikkarte.

Meinst Du damit Deine Grakas oder die HD7850 generell?

Ich habe eben mal Deine config.plist zu öffnen versucht und bin bei der Meldung gescheitert.



Klicke ich auf Reparieren, serviert mir der CC die für mich kryptische Zeilen-Listung.

Meine eigenen config.plists werden anstandslos geöffnet. Wie löse ich das Problem, da ich mir die Einstellungen gerne anschauen möchte?

Gruß

LOM

Beitrag von „Yanis 93“ vom 26. Dezember 2019, 17:54

Es kann sein das man sie mit Texteditor öffnen muss ich glaube ich habe beim einfügen von einer Zeile ein fehler gemacht.

Beitrag von „Harper Lewis“ vom 26. Dezember 2019, 18:02

Im Anhang mal die um Fehler bereinigte config.plist.

Beitrag von „Yanis 93“ vom 26. Dezember 2019, 18:17

Danke [Harper Lewis](#) . Aber ich muss sagen ich habe schon alles versucht und es ging einfach nicht.

Beitrag von „LuckyOldMan“ vom 26. Dezember 2019, 18:21

[Yanis 93](#)

Welche Clover-Version hast Du eingesetzt?

Beitrag von „Yanis 93“ vom 26. Dezember 2019, 18:22

Ich glaube ich habe die neuste glaube ich genommen. LuckyOldMan

Beitrag von „LuckyOldMan“ vom 26. Dezember 2019, 18:28

Alles Klar. Du hast einen Legacy-Bootstick gemacht?!

Ich habe zwar keine HD7850, sondern nur eine HD7950 hier, will aber mal versuchen, mit meinem System 4 oder 5 das nachzustellen, was Du versuchst. Ich werkle eh am System 4 rum - insofern passt das ja.

Beitrag von „Yanis 93“ vom 26. Dezember 2019, 18:31

Ja habe ich. Ich kann mit der Nvidia Quadro karte ohne Probleme installieren und Benutzen. Nur sie hat 512MB V-RAM und das ist zu wenig. LuckyOldMan

Beitrag von „Yanis 93“ vom 28. Dezember 2019, 12:35

[Zitat von LuckyOldMan](#)

Alles Klar. Du hast einen Legacy-Bootstick gemacht?!

Ich habe zwar keine HD7850, sondern nur eine HD7950 hier, will aber mal versuchen, mit meinem System 4 oder 5 das nachzustellen, was Du versuchst. Ich werkle eh am System 4 rum - insofern passt das ja.

Und wie sieht es aus ?? LuckyOldMan

Beitrag von „AkimoA“ vom 28. Dezember 2019, 13:30

Wo hast du denn die AAAMouse.kext hingelegt bzw installiert und mit was für einem Kabel wird der Monitor mit der Karte(7850) verbunden ?

Hast du mit der 7850 abgesichert ins System gebootet (-x) und gecheckt ob der Kext auch geladen wird ? kextstat ?

Wenn du dann mal drin bist kannst du gleich die Device ID der Karte rausfinden nicht das es ein exotischer rebrand ist .

Und definiere doch bitte : ich muss sagen ich habe schon alles versucht und es ging einfach nicht.

Beitrag von „Yanis 93“ vom 28. Dezember 2019, 16:02

Ich Habe den Kext in den Clover Ordner verschoben. Habe es mit ein Dvi Adapter angeschlossen. Aber es gibt bei allen Signalen kein Bild.

Beitrag von „LuckyOldMan“ vom 28. Dezember 2019, 16:27

Zitat von Yanis 93

Und wie sieht es aus ??

Im Moment ganz schlecht, denn ich habe mir gestern einen Lendenwirbel geklemmt, konnte mich kaum bewegen, null Schlaf und war heute über 4 Stunden in der Notaufnahme (wegen was manche Leute in eine Notaufnahme gehen 😞), um mir ein paar Spritzen abzuholen, damit ich das WE überstehe!

Insofern Geduld, bis ich den Test-Rechner vorbereitet habe. Eventuell hat ja einer der Kollegen schon vorher die richtige Eingebung.

Zitat von eVillain

Und definiere doch bitte : ich muss sagen ich habe schon alles versucht und es ging

einfach nicht.

Diesbezüglich hat der Kollege recht. Deine Funktions- bzw. Fehlerbeschreibungen sind noch ausbaufähig. Nehmen wir das hier:

[Zitat von Yanis 93](#)

Aber es gibt bei allen Signalen kein Bild.

Ich glaube zu wissen, was Du meinst. Du meinst zunächst mal die Ports.

Aber woher weißt Du, dass ein Signal ankommt, das aber kein Bild darstellt. Hast Du eine LED am Monitor, die zeigt, obs ein Signal ankommt?

Gruß

LOM

Beitrag von „Yanis 93“ vom 28. Dezember 2019, 17:04

Oh du armer LuckyOldMan. Also ich habe mit den Ports gemeint ich habe ein Fernseher und ein Monitor der halt sagt wenn er kein Signal bekommt.

LuckyOldMan Noch gute Besserung.

Beitrag von „AkimoA“ vom 29. Dezember 2019, 10:08

Nochmals hast du versucht abgesichert zu booten ?

Wird der Kext geladen ? Und nein nicht mit der Quattro booten und dies checken sondern mit der AMD ,denn bei ner Nvidia bleibt die kext bzw deren Magie aus.

Wenn nein ,hast du versucht den Kext über die kextcache zu laden ?

device ID gecheckt ?

Beitrag von „LuckyOldMan“ vom 29. Dezember 2019, 10:22

[Zitat von Yanis 93](#)

Also ich habe mit den Ports gemeint ich habe ein Fernseher und ein Monitor der halt sagt wenn er kein Signal bekommt.

"Komm wir essen Opa!" - Satzzeichen können Leben retten. 😊

Beitrag von „Arkturus“ vom 5. Januar 2020, 09:09

[Yanis 93](#) ich habe zwar keine Sapphire aber ein [VTX3D Radeon HD 7850 2GB X-Edition](#). Die läuft OOB ohne Lilu+WEG mindestens über HDMI. MiniDisplay habe ich keinen Adapter. Sie läuft aber auch mit Lilu+WEG. Getestet in meinem iMac15,1 (Haswell).

Beitrag von „AkimoA“ vom 5. Januar 2020, 09:47

Die steckt(e) ja auch auf einem Board bzw. CPU mit SSE4,2 Befehlssatz.

Beitrag von „Yanis 93“ vom 5. Januar 2020, 22:37

LuckyOldMan und [AkimoA](#) habe mir jetzt neue hardware gekauft!

CPU: i9 9900k

Mainboard: Gigabyte Z390 Aorus Pro Wifi

Ram: 16GB G.Skill Aegis DDR4-300

Grafikarte: Immer noch die Amd Redaon HD 7850 2GB VRam

Beitrag von „Yanis 93“ vom 9. Januar 2020, 14:03

[AkimoA](#) und LuckyOldMan kann man nicht dadurch, das ich den i9-9900k habe auch Catalina benutzen. Und auch so die AMD Grafikkarte nehmen ??

Beitrag von „LuckyOldMan“ vom 9. Januar 2020, 15:06

[Zitat von Yanis 93](#)

i9-990k

Ich vermute, da fehlt eine Zahl. Ganz davon abgesehen: Mit neueren MBs kenne ich mich nicht aus.

Beitrag von „Arkturus“ vom 9. Januar 2020, 15:17

[Yanis 93](#) Versuch macht klug. Warum sollte das nicht gehen? Meine VTX3D Radeon HD 7850 2GB X-Edition läuft mit CT 10.15.2. wie geschmiert, OOB ohne Lilu+WEG.

Beitrag von „Yanis 93“ vom 9. Januar 2020, 16:54

Habe gerade nur kein MacOS das ist das Problem. Mein Hackbook ist die SSD Kaput gegangen und all meine daten sind weg :(Das wegen kann ich gerade wenig leider machen. Und meine Intel Core 2 Duo Sachen habe ich weg getan. Könnte mir jemand helfen.

Beitrag von „Mocca55“ vom 9. Januar 2020, 17:11

Guten Abend,

du könntest unter Windows einen Installstick bauen. Schau mal hier

[macOS Internet Recovery Stick: Installation ohne Mac oder VM](#)

Dazu bräuchtest du dann noch die EFI für den Stick und funktionierendes LAN.

Es gibt einen EFI Thread schau mal hier.

[Install-Stick für diverse System-Varianten \(High Sierra 10.13.6, Mojave 10.14.6 und Catalina 10.15\)](#)

Bei Problemen einfach hier im Thread schreiben.

Gruß Mocca55

Beitrag von „Yanis 93“ vom 10. Januar 2020, 00:21

Okay Danke [Mocca55](#)

Der bleibt beim Booten immer beim +++++ [Weiß jetzt nicht wie viele pluse] stehen. Es geht aber nicht weiter habe es an den Ports versucht. Und ich glaube es liegt an der Grafikkarte!.

Beitrag von „Mocca55“ vom 10. Januar 2020, 06:14

Guten Morgen,

um das ganze etwas besser nachvollziehen zu können. Wie genau bist du jetzt vorgegebenen?

Lade doch mal bitte deine genutzt EFI hier im Thread hoch. Um mal drüber zuschauen.

Gruß Mocca55

Beitrag von „Yanis 93“ vom 10. Januar 2020, 10:36

So bitte schon ich hatte den Coffe Lake Clover Ordner genommen. Bitte schon

Beitrag von „Arkturus“ vom 10. Januar 2020, 12:25

[Yanis 93](#) du musst die passende config.plist entsprechenden deinem SMBIOS umbenennen

Name	Größe	Ar
▼ CLOVER	--	Oi
▶ tools	--	Oi
▶ themes	--	Oi
▶ ROM	--	Oi
▶ OEM	--	Oi
▼ misc	--	Oi
▶ kexts	--	Oi
▶ drivers	--	Oi
▶ doc	--	Oi
config-macmini81.plist	12 KB	Pr
config-imagpro11.plist	12 KB	Pr
config-imag183.plist	11 KB	Pr
config-imag181.plist	11 KB	Pr
CLOVERX64.efi	932 KB	Di
▶ ACPI	--	Oi

Beitrag von „AkimoA“ vom 10. Januar 2020, 13:10

Im besten Falle die config_imagpro11.plist umbenennen -> config.plist .

Denn Clover lädt default immer eine config.plist und diese ist bei dir nicht vorhanden , configs mit _ suffix können nur manuell geladen werden .

Beitrag von „Yanis 93“ vom 10. Januar 2020, 18:01

Aber wieder das Problem was ich beim AMD CPU oder beim Intel Core 2 Duo habe es bootet. Aber dann kein Signal.

Beitrag von „Arkturus“ vom 10. Januar 2020, 18:05

[Yanis 93](#) Bitte in verständlichen Sätzen beschreiben was du gemacht hast und welche Folgen das hatte. Screen Shot beifügen ist auch nicht schlecht.

Beitrag von „Yanis 93“ vom 10. Januar 2020, 18:28

So habe jetzt einfach mal ein Video gemacht was beim Starten passiert.

Leider ist die Datei zu groß. Sende den Link des Videos rein. Anders funktioniert es nicht.

Link: <https://drive.google.com/file/...5vZbfJmt/view?usp=sharing>

Beitrag von „AkimoA“ vom 10. Januar 2020, 19:39

Es hat doch niemand geschrieben das du Inject ATI anklicken sollst oder ?

Beitrag von „Yanis 93“ vom 10. Januar 2020, 19:53

[AkimoA](#) habe es auch ohne Probiert. Aber es ist so wo vorher.

Beitrag von „AkimoA“ vom 10. Januar 2020, 19:59

CSM Disabled im Bios ?

priorität auch auf die externe gpu ?

Beitrag von „Arkturus“ vom 10. Januar 2020, 20:05

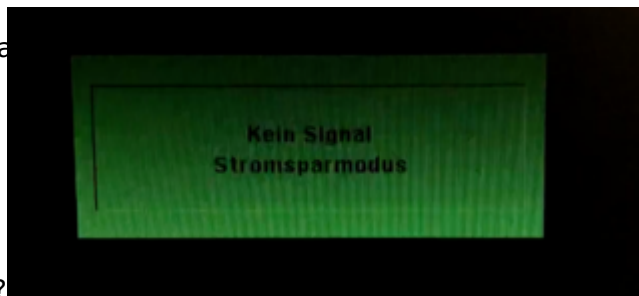
[Yanis 93](#) was steht in dem Dialog nach umschalten auf den Grafiktreiber?

Beitrag von „Yanis 93“ vom 10. Januar 2020, 20:06

Also es geht auf die AMD Grafikkarte und den Start habe ich ja in den Link geschickt. CSM Disabled habe ich auch versucht geht aber auch nicht.

Beitrag von „Arkturus“ vom 10. Januar 2020, 20:12

[Yanis 93](#) da ich noch schmal oder trügt mich meine



Erinnerung?

EDI: Das ist kein Problem des Bios odervon Clover. Da stimmt m.E. hardwareseitig etwas nicht.

Beitrag von „Yanis 93“ vom 10. Januar 2020, 20:13

Ich hatte es versucht damals mit der Grafikkarte ging nicht. Dann hatte ich noch eine alte Nvidia Karte. Die geht hat aber halt nur 512mb v-ram.

Beitrag von „Arkturus“ vom 10. Januar 2020, 20:15

welchen Port verwendest Du mit was für einen Kabel?

Beitrag von „Yanis 93“ vom 10. Januar 2020, 20:16

Ich benutze von der GPU den DVI Port mit einen DVI zu VGA. Habe halt noch ein alten Monitor. Sonst hätte ich versucht mit HDMI an die IGPU zu gehen.

Beitrag von „Arkturus“ vom 10. Januar 2020, 20:18

Der Monitor hat nur VGA? Läuft das Unter Windows/Linux?

Beitrag von „Yanis 93“ vom 10. Januar 2020, 20:19

Also ich bin gerade mit Windows 10 Pro und da geht die Grafikkarte ohne Probleme. Aber in Windows steht nur HD 7000 Serie.

Beitrag von „Arkturus“ vom 10. Januar 2020, 20:21

Die Bezeichnung der eGPU spielt keine besondere Rolle.

Beitrag von „Yanis 93“ vom 10. Januar 2020, 20:23

igpu ist eh nicht relevant. Weil sie ja deaktiviert wird wenn eine Grafikkarte eingebaut ist.

Aber wieso geht es nicht mit dieser Grafikkarte ?

Beitrag von „Arkturus“ vom 10. Januar 2020, 20:26

ich schrieb eGPU, welche config.plist verwendest Du jetzt?

Bitte diese mal einstellen.

Beitrag von „Yanis 93“ vom 10. Januar 2020, 20:27

Die benutze ich jetzt. Mit der Readon

Beitrag von „Arkturus“ vom 10. Januar 2020, 20:30

versuche mal mit den deaktivierten Patches für 10.14/10.15

Beitrag von „Yanis 93“ vom 10. Januar 2020, 20:40

Nee sry. Geht aber auch nicht. Wieso geht die Grafikkarte nicht

Beitrag von „Arkturus“ vom 10. Januar 2020, 20:43

letzter Versuch meinerseits mit SMBIOS 18,2

Sollte das nicht laufen, Versuche einen Experten zu rufen, der gerade online ist.

Viel Erfolg und schönen Abend.

Edit: ich meine, der VGA Port nicht funktionieren kann. Kann evtl [CMMChris](#) hier mal drauf schauen.

Beitrag von „AkimoA“ vom 10. Januar 2020, 21:23

Ich denke bei dem Stand der Dinge wird die Karte nicht um ein UEFI [Bios Flash](#) rumkommen .

Bzw da du eine interne GPU hast diese zum initialisieren benutzen und dabei zwar den Bootscreen verlieren aber am Ende Bild bekommen.

Mach folgendes aktiviere deine IGPU und verbinde dein Monitor an diese via HDMI am Motherboard .

installier das System mit folgender config im Anhang .

Wenn du das hinbekommen hast gehts weiter .

Beitrag von „Yanis 93“ vom 10. Januar 2020, 22:57

Habe nur ein Problem. [AkimoA](#)

Beitrag von „AkimoA“ vom 11. Januar 2020, 10:28

EFI - > CLOVER -> drivers -> UEFI

AptioMemoryFix bzw andere OsxAptiofix .efi Treiber löschen und mit diesen beiden im Anhang ersetzen.

Natürlich auspacken vorher .

Sollte es zu erneuten Problemen kommen, im Clover Bootloader Menu auch mal F11 drücken zum NVRAM leeren und neustarten ,da wir das smbios geändert haben.

Beitrag von „Yanis 93“ vom 11. Januar 2020, 22:43

Wenn nicht ich hole mir bald eine Nvidia 2070 super. Dann müsste es gehen in der Zeit muss ich Linux/Windows benutzen.

Melde mich wieder wenn ich die Karte habe.

Danke noch mal an alle

Beitrag von „Arkturus“ vom 12. Januar 2020, 09:49

[AkimoA](#) weshalb hast Du SMBIOS iMac19,2 ausgesucht? Das passt weder zur CPU und noch viel weiter von der eGPU entfernt. Wenn die eGPU angesprochen werden soll, wäre eher 15,1

zutreffend. In meinem Broadwell läufte die 7850 OOB damit ohne Lilu+WEG.

Beitrag von „AkimoA“ vom 12. Januar 2020, 10:00

Hatte ich alles geschrieben , da er in seinem Fall ohne UEFI Bios auf der Grafikkarte(7850) die IGPU (UHD630) als Helper nutzen kann zur Initialisierung als workaround.

Dazu braucht er aber erstmal eine Installation deswegen hatte ich die config_yanis so gepatched das er zumindest auf IGPU+HDMI Bild bekommt (dafür die iMac 19,2 die 19,1 oder 18,1 wäre auch gegangen <- in diesem Fall gehts nur um die IGPU ob die CPU passt ignorieren wir in dem Moment) aber auch das bekommt er nicht bzw. kommuniziert zu wenig oder garnicht

Bin raus aus dem Thema manchen kann man nicht helfen 😊

Beitrag von „Arkturus“ vom 12. Januar 2020, 11:18

[AkimoA](#) ok das habe ich nicht erkannt. Verstehe nur nicht weshalb beim meinem iMac15,1 die 7850 oob lief. Ich habe die gerade nochmals getestet um Bilder für den Marktplatz zum machen. Ist inzwischen schon für Verkauf verpackt und durch eine Rx560 ersetzt worden.

Edit [AkimoA](#) wird in dem von dir beschriebenen Workarround die Installation nur mit der iGPU ausgeführt oder soll die eGPU im Board eingebunden sein?

Ich habe so was schon gelesen aber auf allen meiner Systeme hat sowas nie funktioniert. Wenn eine eGPU vorhanden wär, hat die iGPU kein Signal mehr an den Monitor gesendet. Bildschirm blieb immer schwarz.

Welche Anforderung muss so ein Setup erfüllen, damit das funktioniert?

Beitrag von „AkimoA“ vom 12. Januar 2020, 11:55

Zitat

ok das habe ich nicht erkannt. Verstehe nur nicht weshalb beim meinem iMac15,1 die 7850 oob lief. Ich habe die gerade nochmals getestet um Bilder für den Marktplatz zum machen. Ist inzwischen schon für Verkauf verpackt und durch eine Rx560 ersetzt worden.

Kann nur vermuten das das kartenbios weniger schrottig ist , hatte ein ähnlichen Fall mit ner alten Asus der gleichen Baureihe .

zu Frage 2:

Korrekt nur mit der IGPU diese muss aber auch richtig eingebunden sein.

Was heisst wenn man HDMI benutzt muss man die Frambuffer der IGPU die auf Default auf DP Port stehen umpatchen, wie getan oben.

Wenn die Installation fertig ist kann man im Bios auf die 7850 umstellen verliert dadurch zwar den Bootvorgang doch sobald das OS gestartet hat ist zum Login Screen die AMD am Start.

Hab ich bei der erwähnten Asus so gemacht bis sie ein UEFI GOP Bios bekommen hatte und danach ohne zutun funktioniert hat .

Beitrag von „Yanis 93“ vom 22. Januar 2020, 16:15

Habe es wieder angenommen. Habe zwar die neue Grafikkarte noch nicht. Aber wollte trotzdem weiter machen was aber dann kam war. [AkimoA](#)

Beitrag von „Yanis 93“ vom 27. Januar 2020, 20:29

Hat es damit zu tun das ich die Radeon noch drinnen habe ??

Beitrag von „Yanis 93“ vom 7. März 2020, 16:54

Hallo,

Ich habe einen Hackintosh gebaut gehabt. Habe bis jetzt alles Hinbekommen, und bei der Grafikkarte stecke ich den Monitor ein aber es kommt kein Bild.

Beitrag von „mitchde“ vom 7. März 2020, 17:29

PS: Es gibt schon 5 Seiten zu dem Problem mit der Karte.

[macOS Catalina + Amd Radeon HD 7850](#)

WEG hat er ja installiert.

Jedoch recht alte Version, bitte erstmal **updaten** (wie auch LILU)
<https://github.com/acidanthera/WhateverGreen/releases>

In dem anderen Thread wird das Thema fehlendes UEFI BIOS der GPU angesprochen.

Hats du mal probiert ohne den Clover Bootflag agdpmod=pikera zu starten?

Beitrag von „Yanis 93“ vom 7. März 2020, 17:50

Ja da wollte die Karte ja garnicht jetzt habe ich es hinbekommen. Aber mit pikera habe ichnoch nicht versucht. Werde es aber.

EDIT: Habe es versucht mit agdpmod=pikera [mitchde](#) . Geht aber nicht

Beitrag von „al6042“ vom 7. März 2020, 17:55

[mitchde](#)

Danke für den Hinweis...

Habe die Threads dementsprechend auch zusammengeführt.

Beitrag von „Yanis 93“ vom 7. März 2020, 18:08

Danke [al6042](#) habe es geschafft mit der Grafikkarte aber der eine Monitor will nicht. Under Windows geht es.

Ton muss noch schauen, und ich glaube bei Mac 19,1 umstellen habe ich was falsch gemacht

Beitrag von „al6042“ vom 7. März 2020, 18:15

Wie ist der Monitor angeschlossen?

Beitrag von „mitchde“ vom 7. März 2020, 18:15

Hi, bitte erstmal WEG und Lilu aktualisieren.

Dann meine ich das Bootflag agdpmod=pikera zu löschen, nicht hineinzunehmen 😊

Da dein Moni nix anzeigt aber scheinbar OS X doch zwei GPUs erkennt - dein Screenshot Moniauswahl zeigt das! - bitte mal den Bereich Systembericht Grafik Screenshot posten.

Bei dir vermutlich zwei GPUs (iGPU und die Radeon sichtbar)

Vermutlich entweder WEG einfach zu alt, Rest in Clover Config bezüglich GPU (wenn Bootflag agd... weg) ist OK, ODER man muss einen Framebuffer injecten. Der ist zuständig für die Ports (Anschlüsse) der GPU.

Alternativ kannst du auch probieren andere Ports an der Radeon zu testen - oft geht zumindest ein Port, wenn auch nicht alle.

Glaube da kennt sich Mork vom Ork sehr gut aus. ERDE AN MORK VOM ORK ... 😊

AH Sehe Profi [al6042](#) schon am Werk..

Last but not least: Dein Kext Ordner ist voll mit redundanten LAN Treibern - für verschiedene LAN Chipsätze, stört nicht da die "falschen" nicht geladen werden aber trotzdem besser nur den benötigten da drin zu haben. Sonst blickt man es zumindest bei Updates oft nicht mehr 😊

Beitrag von „Yanis 93“ vom 7. März 2020, 18:43

Habe den an dem DVI angeschlossen den kleinen, und den anderen habe ich an dem HDMI Port.

Das ist jetzt das wie ich das jetzt habe.

[mitchde](#) und [al6042](#)

Beitrag von „Yanis 93“ vom 14. März 2020, 20:52

[al6042](#) habe mich heute nochmal dran gesetzt. Und kann es sein das DVI nicht geht. Wird erkannt zeigt nichts an. Wenn ich mit Minidisplay port benutze geht es. ist es machbar das zu fixen ??.

Beitrag von „al6042“ vom 14. März 2020, 20:55

Das kann ich dir nicht sagen, da ich mit den älteren AMD-Karten noch nicht gearbeitet habe.

Beitrag von „Yanis 93“ vom 14. März 2020, 20:57

Okay danke. Wenn nicht muss ich mir einfach noch ein Adapter holen von Minidisplay Port zu vga. Danke [al6042](#) schönen Tag dir noch

Beitrag von „Mocca55“ vom 15. März 2020, 01:04

Guten Abend zusammen. Mein DVI meiner AMD R9 270X und R9 280X spielt auch nicht mit MacOS nur HDMI und DP funktionieren unter MacOS.

Gruß Mocca55

Beitrag von „Yanis 93“ vom 15. März 2020, 09:17

Okay danke [Mocca55](#). Eine frage hätte ich aber noch [al6042](#), könntest du mir die Clover Configuration auf iMac 19,1 stellen. Wir bei mir nämlich nicht angezeigt.

Beitrag von „al6042“ vom 15. März 2020, 09:31

Ich verstehe die Frage nicht...

Was wird wo bei dir nicht angezeigt?

Und warum brauchst du dazu meine Hilfe? 🤔

Erstelle eine Kopie deiner aktuellen config.plist, damit du darauf bei Bedarf zurückgreifen kannst.

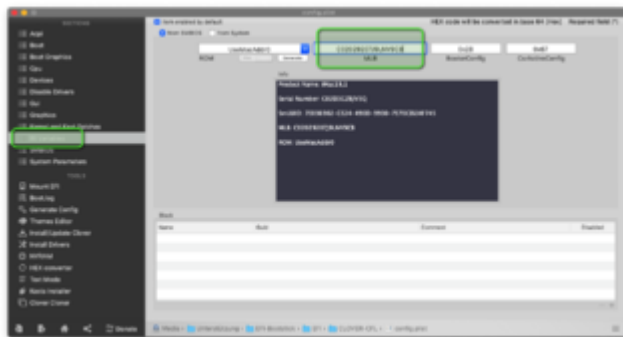
Dann öffne die config.plist mit dem aktuellsten Clover Configurator und nutze die Möglichkeiten im SMBIOS-Fenster zur Anpassung wohin du willst:



Danach nutzt du noch den "Generate New"-Button mehrfach, um für das neue Modell eine passende Seriennummer zu erhalten.



Und kopierst zum Schluss den Wert aus dem Feld "Board Serial Number" zu "Rt Variables" -> "MLB":



Danach die Datei sichern und damit den Startvorgang testen.

Achtung:

Solltest du mit der alten Config deine AppleID in den ganzen Apple-Services eingesetzt haben, wirst du nach dem Neustart dich überall neu verifizieren müssen.

Beitrag von „Yanis 93“ vom 15. März 2020, 11:59

Okay geht habe den einen Knopf nicht gesehen danke.