

# Power Mac G5 Mod

Beitrag von „Vainakhish“ vom 13. Juni 2019, 00:12

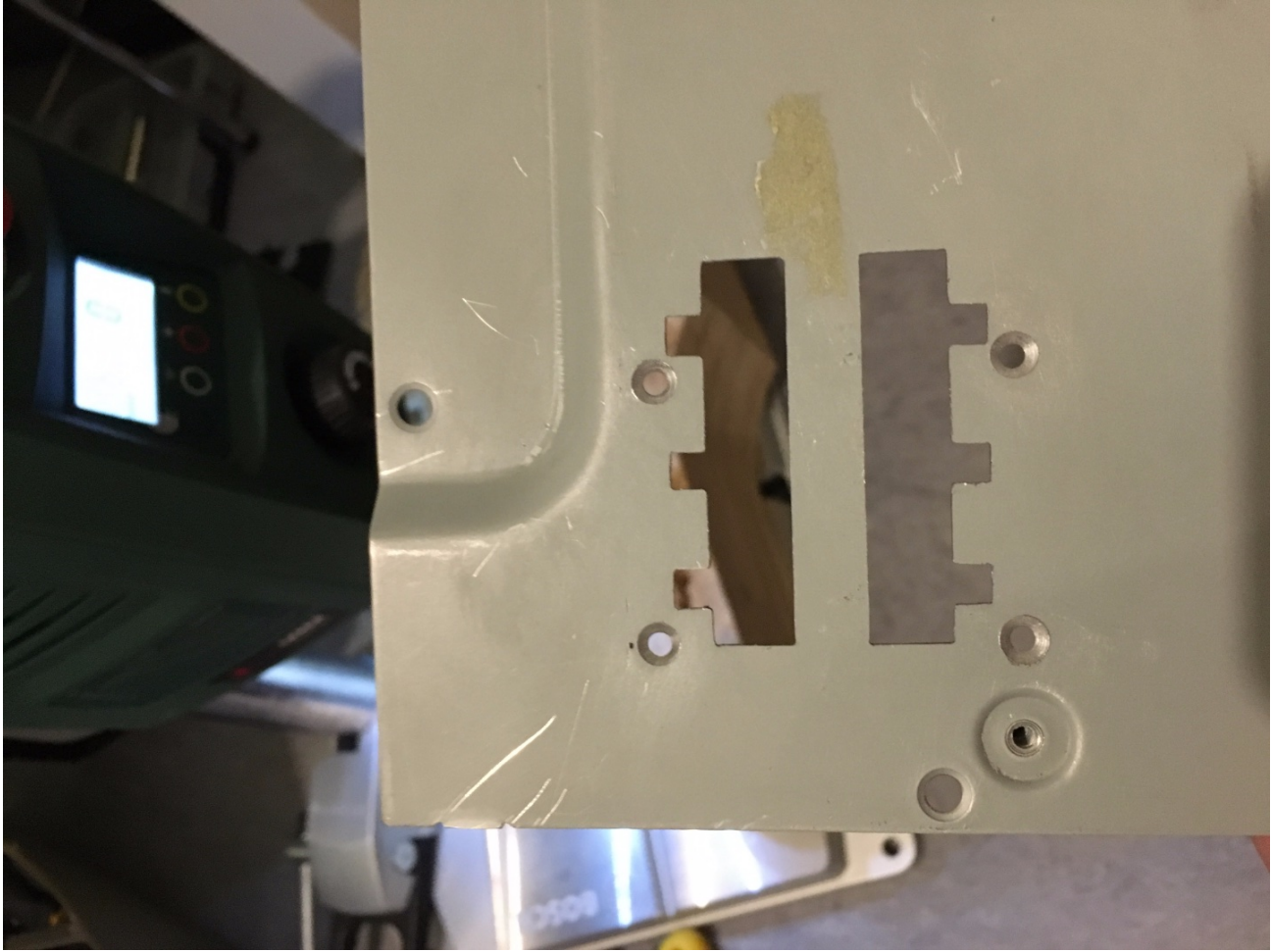
Grüß dich! Möchte mal auch paar Ideen beibringen wie man ein Modular-Netzteil umbauen könnte. Ich habe paar mal Netzteile umgebaut und zwar versucht daß es möglichst original aussehen.

Hier teile ich ein paar Bilder.

Sharkoon WPM700 Bronze

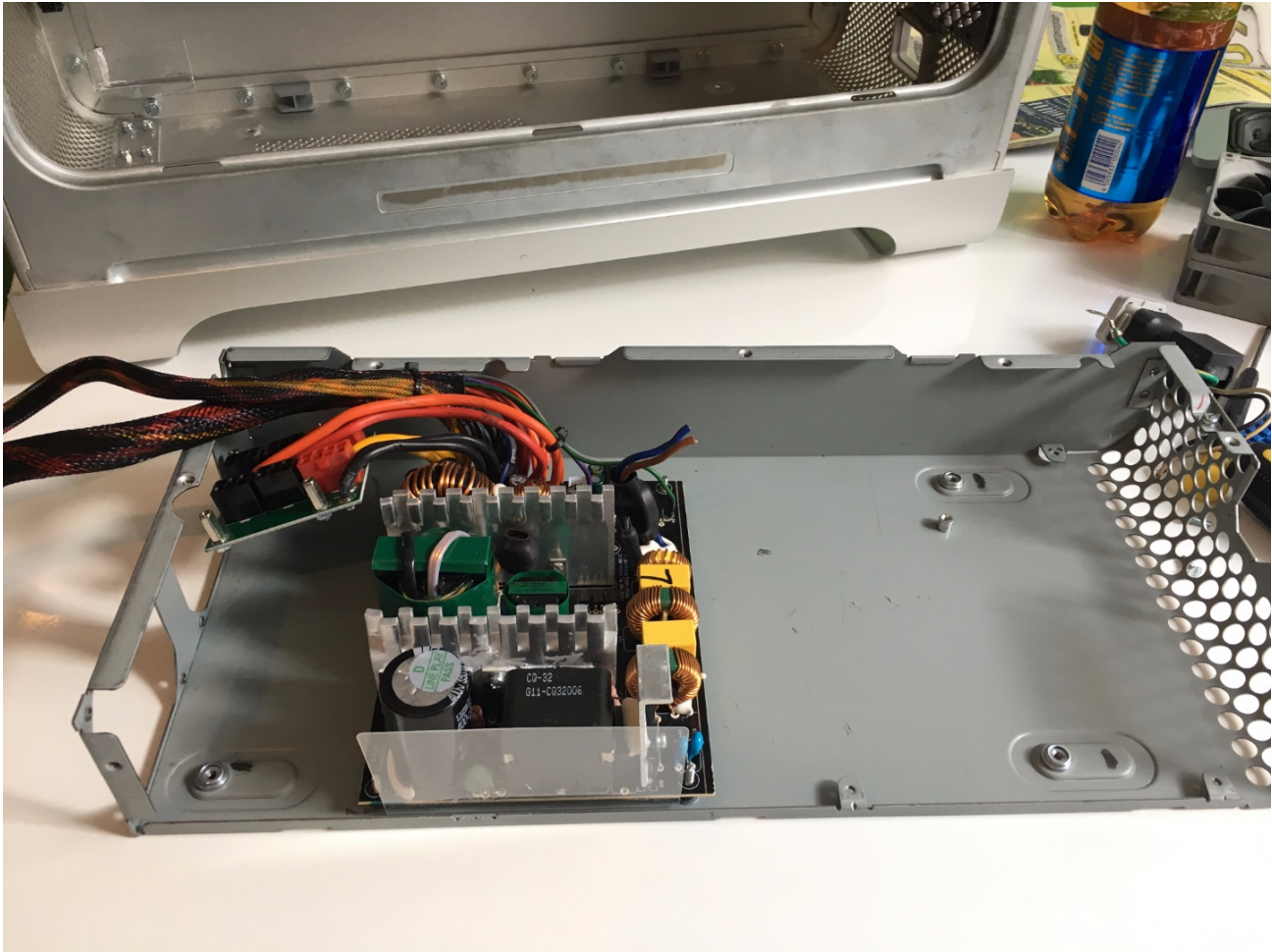


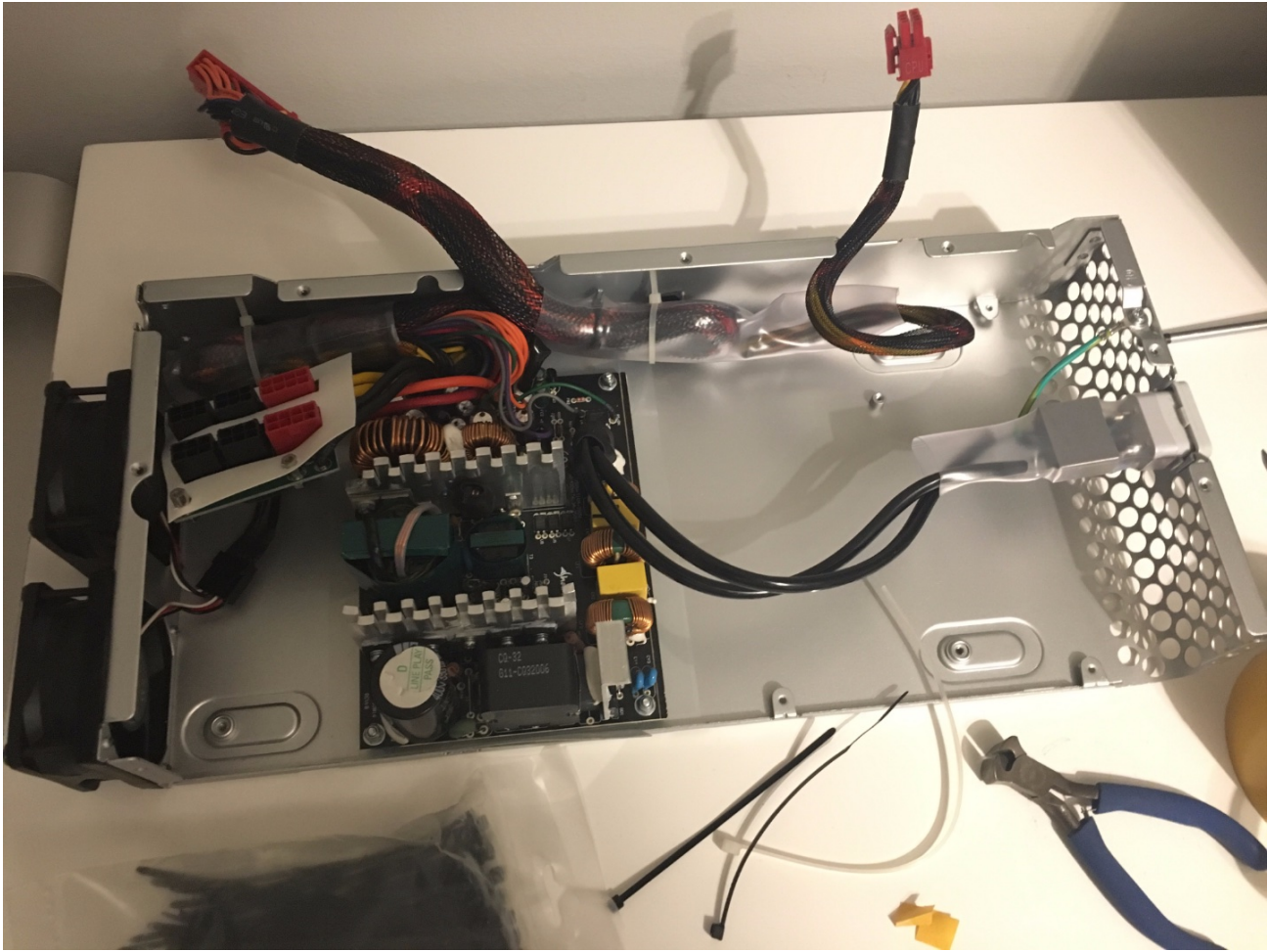


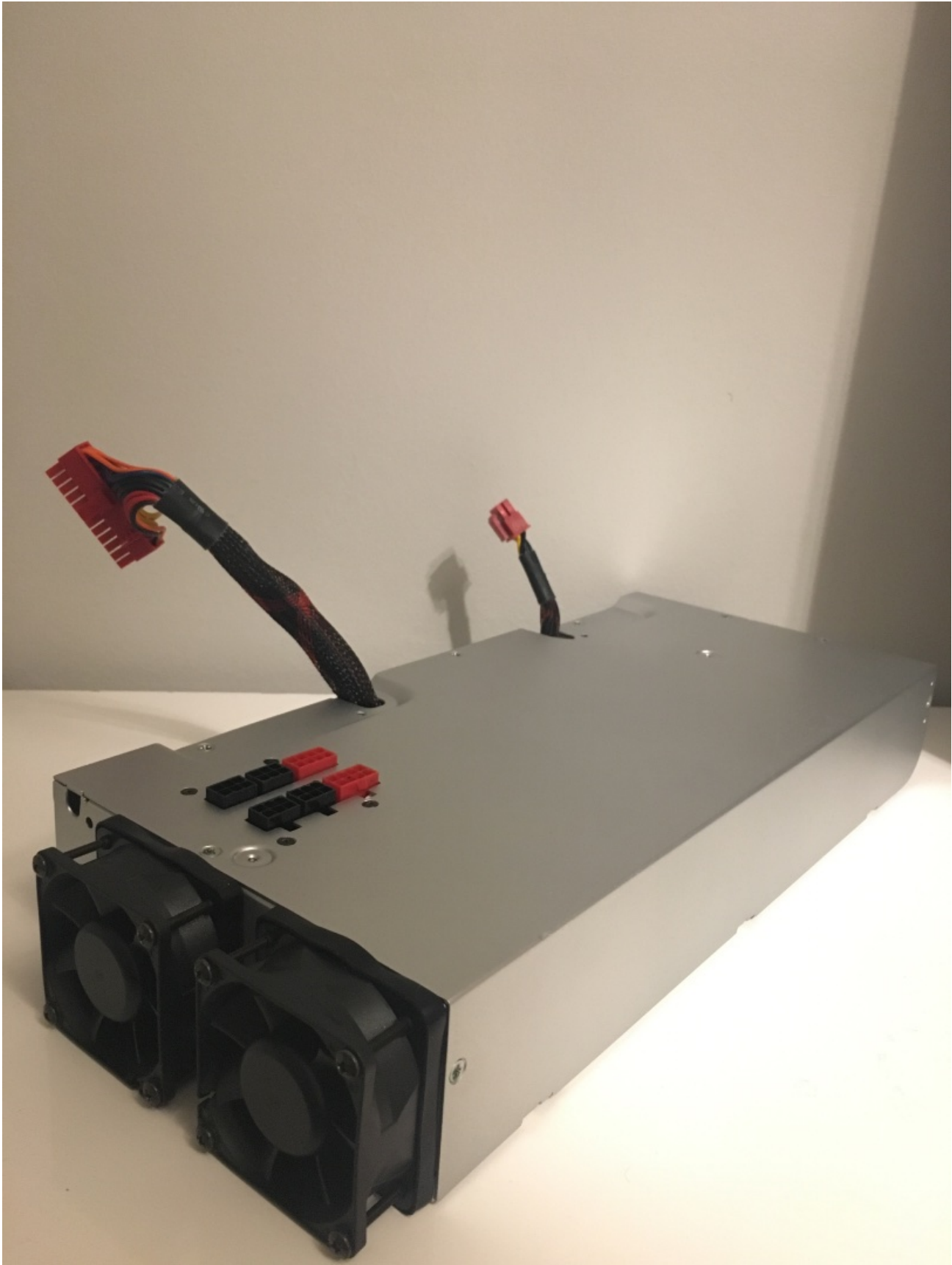






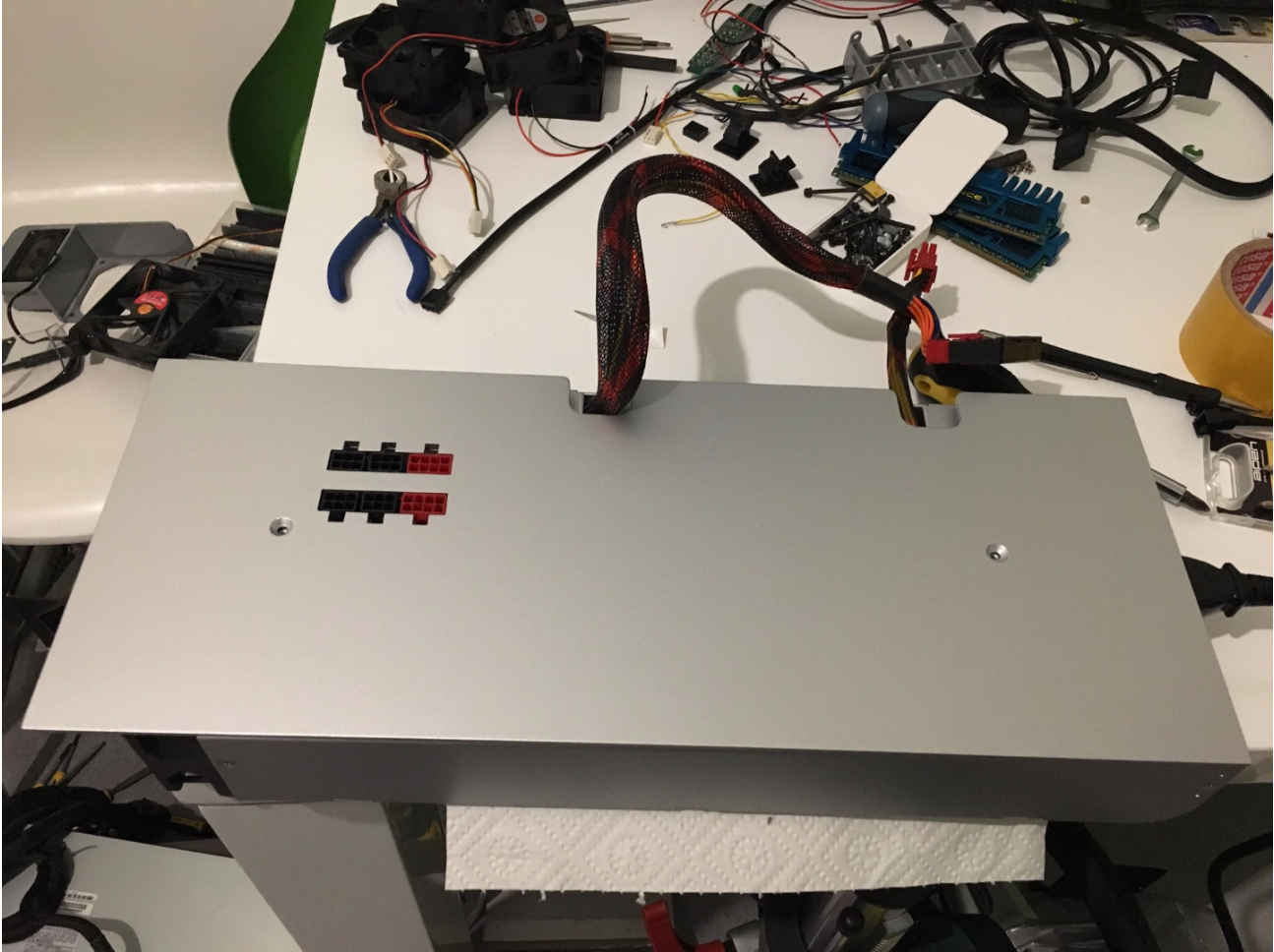








Mit Abdeckung (Extra geschnitten)







---

## **Beitrag von „Vainakhish“ vom 19. Juni 2019, 21:37**

Ich habe versehen.. das ist hier Mac Pro, nicht G5.. Sorry!

---

## **Beitrag von „Vainakhish“ vom 21. Dezember 2019, 12:00**

Ich habe keinen passenden Thread gefunden, wo ich das hier posten kann.

Hoffe, das Mister M hat nichts dagegen.

Wäre gut, so einen Thread zu haben, wo man seine Ideen über Mac Pro und Power Mac G5 Modding miteinander teilen könnte.

Es ist nur noch eine grafische Bearbeitung in Pixelmator.

4 x Mac Pro Festplattenschlitten und 1 x CPU-Abdeckung habe ich schon, muss noch eine Abdeckung finden.

Diese wird mit Lüfterrahmen zur eine Teil zusammengeklebt.

Rechts ist ein Griffloch.

Befestigungssystem geplant:

Rechts ca. 5mm wird es eingedrückt (genau wie bei der CPU-Abdeckung), ca. 5mm nach rechts und linke Seite in die Befestigungsschiene des Lüfters reingeschoben (wie eine Tür).

Ich bin mir noch nicht 100% sicher wie es in Wirklichkeit ausgehen sollen, aber theoretisch ist alles OK))

PS:

Und hinter der Deckung befindet sich (noch theoretisch), natürlich, die Festplattenbefestigung, wo die HDDs, genau wie in Mac Pro, einfach und kabellos eingeschoben und befestigen werden

können.

---

### **Beitrag von „Vainakhish“ vom 31. Dezember 2019, 02:55**

Plan geändert und einiges erledigt. Überlege noch wie ich die Mac Pro HDD-Schlitten befestige, und suche noch eine zweite "G5" CPU-Abdeckung für HDDs Bereich.

---

### **Beitrag von „Vainakhish“ vom 4. Januar 2020, 01:04**

Aus dem Mac Pro 1.1

---

### **Beitrag von „Vainakhish“ vom 6. Januar 2020, 01:17**

Habe so was improvisiert

Und weiter geplant, daß ich diese Befestigung nur für 3x HDD baue. Der Grund dafür ist Airflow.

---

### **Beitrag von „Vainakhish“ vom 9. Januar 2020, 16:59**

[Zitat von Achilles31](#)

Schön gemacht - weitere Photos sind willkommen g

Danke!

Nebenbei sind noch Paar Ideen aufgetaucht))

Habe überlegt in das Gehäuse auf der Höhe des Mainboards ein "Doppelboden" zu bauen:

- 1) Kabelmanagement
  - 2) Erweiterungsmöglichkeiten
  - 3) Optik
- 

### **Beitrag von „apfelnico“ vom 9. Januar 2020, 22:34**

Das Typenschild ist richtig fett. 😊

---

### **Beitrag von „LuckyOldMan“ vom 9. Januar 2020, 22:42**

Hast Du es Dir nicht selber ein bißchen schwerer gemacht als unbedingt nötig?

Auch veränderst Du den geschickten 3-Bahnen-AIR-Flow des G5 in meinem Augen nicht zwingend zum Vorteil, wenn die durch die HDDs geströmte, aber etwas erwärmte Luft dann die CPU-Kühler trifft.

Du hast jetzt also mit dem aufwändigen Herstellen der HDD-Halterungen eine Halterung mehr als der G5 oben im getrennten Original-Airflow hat - eine dritte hätte sich am Platz des DVD-LW gefunden - für eine SSD wäre sogar noch Platz inkl. DVD-LW gewesen.

Gruß

LOM

---

### **Beitrag von „Vainakhish“ vom 10. Januar 2020, 23:35**

LuckyOldMan, Ich habe G5 genommen weil ich es schon vor paar Jahren gemacht habe, und

wollte, so zusagen, meinen Mod wieder modden))

Und was die Kühlung angeht, möchte ich später einen Wasserkühler von G5 installieren (hoffe, finde ich noch), Verkabelung in Ordnung bringen und PEG und SATA Buchsen einbauen, und dafür habe ich ganze Traysystem neugebaut.

---

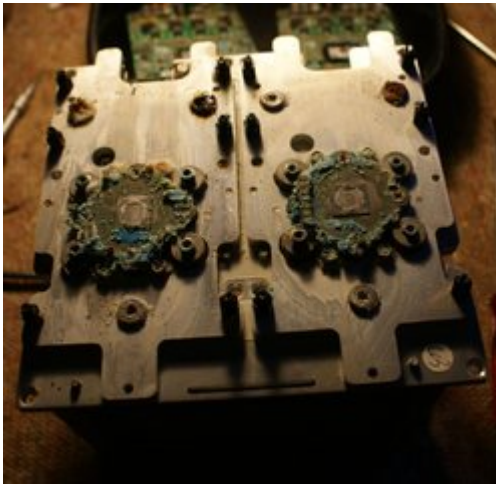
## Beitrag von „LuckyOldMan“ vom 11. Januar 2020, 09:48

[Zitat von Vainakhish](#)

einen Wasserkühler von G5 installieren

Das vergisst Du am Besten ganz schnell, denn es gibt kaum etwas weniger Zuverlässiges als G5-Wasserkühlungen von Delphi.

Ich habe hier fünf G5 2.5 bzw. 2.7 plus Quad. Davon sind drei Delphi-Wasserkühlungen undicht und haben teilweise Platinen/Netzteil beschädigt.



Lediglich ein 2.5 mit Delpi ist (noch) dicht (die beiden 2.7 sind hin) und beim anderen 2.5 hatte ich das Glück, dass eine Panasonic-Wasserkühlung verbaut war. Die hält ewig dicht.





Aber eine Panasonic zu finden, dürfte eine Lebensaufgabe werden. Da kannst Du besser eine koventionelle WaKü hernehmen.

Ich hoffe nicht, dass mein Schmuckstück G5 Quad mit seiner Delpi irgendwann auch inkontinent wird.

Was den Aufwand des Remodding Deines G5-Mods anbetrifft, kann ich bislang immer noch keinen signifikanten Vorteil gegenüber dem Original-G5-Aufbau hinsichtlich der HDDs erkennen. Wie schon gesagt hätten die Original-Plätze plus DVD-Platz für drei Platten problemlos gepasst - auch bzgl.Airflow.

Allerdings muß ich neidlos anerkennen, dass Du handwerklich wirklich was drauf hast und dazu einen schönen Maschinenpark besitzt. So macht Mechanik-Arbeit richtig Spaß! 😊

Gruß

LOM

---

**Beitrag von „Schorse“ vom 11. Januar 2020, 14:00**

Dat sieht ja mal schick aus, sehr gute Arbeit, Respekt!!

---

### **Beitrag von „arigata9“ vom 11. Januar 2020, 14:19**

Die Idee mit dem HDD Käfig ist bombastisch. Finde das Design super, Welten aus PowerMac und Mac Pro G5's zu vereinen. Top! 👍

Der Käfig ist aber fest verschraubt, sehe ich das richtig? Festplatten könntest du so also nicht mal eben so austauschen?

---

### **Beitrag von „LuckyOldMan“ vom 11. Januar 2020, 15:02**

[Zitat von arigata9](#)

Festplatten könntest du so also nicht mal eben so austauschen?

Siehe # 3 😊

---

### **Beitrag von „Vainakhish“ vom 11. Januar 2020, 21:41**

[Zitat von arigata9](#)

Die Idee mit dem HDD Käfig ist bombastisch. Finde das Design super, Welten aus PowerMac und Mac Pro G5's zu vereinen. Top! 👍

Der Käfig ist aber fest verschraubt, sehe ich das richtig? Festplatten könntest du so also nicht mal eben so austauschen?

Danke!

Im Endeffekt soll es wie beim Mac Pro austauschbar sein.

Habe im Keller dieser 8mm Aluröhrchen gefunden, wird als Deckung für M4 Gewinde benutzt.

---

### **Beitrag von „Vainakhish“ vom 13. Januar 2020, 23:09**

Nur Probemontage. Bin fast fertig.

Muss noch M4 Senkschrauben mit Innen-Sechskanten kaufen und 0,80mm Alublech für die Deckung (Habe mit 0.50mm angefangen aber ist zu dünn).

---

### **Beitrag von „Obst-Terminator“ vom 14. Januar 2020, 03:56**

Erstmal echt riesen Respekt an [Vainakhish](#) für dieses handwerkliche Geschick! Wenn ich nicht zwei linke Hände hätte, zu wenig Werkzeug, sowie keine Ahnung, dann würde mein leeres G5 Gehäuse sicher auch einen neuen PC "beherbergen" dürfen.

Macht Spaß den Thread hier zu lesen!

---

### **Beitrag von „Vainakhish“ vom 14. Januar 2020, 14:22**

Obst-Terminator, es freut mich, dass euch gefällt! Danke!

PS:

Es gab keine M4 x 30 Senkschrauben bei OBI, so wie auch bei Zgonc..  
0,80 Alublech hab ich gekauft.

Brauche noch Einbaubuchsen für Sata, 4-pin Molex, 8-pin PCI.

---

## **Beitrag von „Vainakhish“ vom 18. Januar 2020, 01:32**

M4 x 30mm Senkschrauben hab ich nicht gefunden (bestellen und 1 Woche warten wollte ich auch nicht) und habe anders machen müssen: Abstandmuttern mit M4 Innengewinde + Schnitte aus 10mm Alu-Rundrohr (als Schönheitsdeckung) da zwischen ist die 2K-Kleber eingegossen. HDD-Käfig ist fertig und jetzt muss ich diese nervige Verkabelung in Ordnung bringen bevor ich den Käfig montiere.

---

## **Beitrag von „Vainakhish“ vom 15. Februar 2020, 08:14**

Ich warte noch auf meine Bestellung..

---

## **Beitrag von „LuckyOldMan“ vom 15. Februar 2020, 15:46**

Für solche Zwecke verwende ich die Kabelbäume defekter Netzteile - teilweise aus eigenem "Anbau", kann man auch gut beim Rec-Hof bekommen, wenn man freundlich fragt.

Damit ist die Mainboard-/Verbraucherseite abgedeckt - das andere Ende sind Kabel an das NT (anlöten).

Bei meinem G5-Umbau plane ich, auch den Original-Kabelbaum (1x Molex, 2x SATA) des G5 zu verwenden und Netzteil-seitig den Stecker eines (defekten) G5-NTs als kurzens Gegenstück vom NT herleiten.

Jeder "geschlachtete" PC der letzten Jahre war schon Kabelbaumspender für den Fundus (auch die Käbelchen zum Frontpanel eignen sich für die G5-Mods etc. sehr gut! 😊)

---

## **Beitrag von „Vainakhish“ vom 28. Februar 2020, 19:22**

Habe vorgestern bekommen☐☐

Kleine Sachen können auch Spaß machen☐☐

---

### **Beitrag von „Vainakhish“ vom 20. März 2020, 23:46**

Also, von Anfang an war so geplant, dass ich eine Befestigung für 4 Festplatten baue, aber dann ist es wegen Luftzugang geändert auf 3 Festplatten.

Ich habe aber überlegt und so einen dual Festplatten Adapter gebaut.

Der Adapter ist so "stufig" gebaut (ohne Veränderung der original Verbindungsbuchse in der Gehäuse), dass man kann auch 1x 3.5 HDD mit normale Mac Pro Festplattenschlitze installieren.

#### **Mac Pro dual SSD Bay**

3.5 Inch to dual 2.5 Inch custom Adapter for Hackintosh Mod

Dimensions: 118 x 104 x 25 mm

Weight: 214 g (das ist hier kein AngelBird☐☐)

Material: Aluminium

Designed and manufactured in Austria

©2020 InDerKüche Technologies GmbH☐☐

---

### **Beitrag von „LuckyOldMan“ vom 21. März 2020, 10:42**

[Zitat von Vainakhish](#)

eine Befestigung für 4 Festplatten

Ich glaube, damit hast Du Dir auch den Blick etwas verstellt, weil das nicht mehr am Originalplatz möglich war, aber das ging einigen anderen G5-Moddern ja auch so. 😊

Für mich war von Anfang an bei den ersten Planungen klar, dass ich mich auf zwei Datenträger beschränke und Standort & HDD-Halterung wie im Original beibehalte.

Was Du aber auf dem Weg bis zum jetzigen Status uns bislang an handwerklichen Fertigkeiten präsentiert hast, nötigt mir größten Respekt ab!

Und beim Betrachten Deiner neuen Doppelhalterung kommt bei mir ehrlicher Neid auf, weil mir sowas mangels Maschinenpark nicht ermöglicht wird.

Wirklich toll, was Du machst. 😊

---

### **Beitrag von „Vainakhish“ vom 21. März 2020, 23:45**

**Edit by al6042 -> Bitte keine Vollzitate von Beiträgen, welche direkt über deiner Antwort stehen...**

Danke, LuckyOldMan))

Dieser Weg wird aluminig und schwer..))) Aber langsam machen wir weiter))

---

### **Beitrag von „LuckyOldMan“ vom 22. März 2020, 09:27**

[Zitat von Vainakhish](#)

Dieser Weg wird aluminig

..aber mit wunderbar gerundeten Ecken! 👍

Hast Du eine Abkantbank oder wie bekommst Du das hin? Wenn ja - mach doch davon mal bitte ein Foto.

---

### **Beitrag von „Vainakhish“ vom 22. März 2020, 16:45**

Danke für dein Feedback, LuckyOldMan!

So ein Werkzeug hab ich leider nicht, kann nur meinen Augen vertrauen und schön langsam biegen))

Ich habe aber so einen gebastelt))) "Extractor" oder wie nennt man das.

Für 6P und 8P Extractor habe ich ein Metallstück von einer Stimmplatte aus einem Akkordeon genommen.

Und für 4P Extractor habe ich eine Radioantenne gefunden))

---

### **Beitrag von „LuckyOldMan“ vom 23. März 2020, 10:06**

#### [Zitat von Vainakhish](#)

So ein Werkzeug hab ich leider nicht, kann nur meinen Augen vertrauen und schön langsam biegen

Dann sind Deine Augen wohl ganz ausgezeichnet! 😊

Aber wie spannst Du die Aluwinkel denn ein? Ein normaler Schraubstock alleine dürfte da doch nicht reichen.

Hast Du auch eine Fräse in Anwendung? Manche Teile sehen wie gefräst aus.

#### [Zitat von Vainakhish](#)

Ich habe aber so einen gebastelt))) "Extractor" oder wie nennt man das.

Da hast Du jetzt aber spontan das Thema gewechselt - hat mit dem Abkanten ja nichts zu tun.

Du sprichst von einem selbst hergestellten Werkzeug zum Auspinnen der Netzteil-Kontakte oder Ähnlichem, soweit ich das an den Bildern erkennen kann.

Teile von Teleskop-Antennen sind mir hierbei schon mal begegnet, weil man in einer Antenne mindestens 3-4 verschiedene Durchmesser hat. 😊

Die Idee mit der Stimmplatte ist genial!

---

### **Beitrag von „Vainakhish“ vom 25. März 2020, 17:10**

Sorry, habe unabsichtlich deine Frage nicht beantwortet.

Wenn ich eine Fräsmaschine hätte... meine "Biegeeinrichtung" ist sehr primitiv)))

PS:

Und ja, diese Stimmzunge ist von sehr starkem Metall hergestellt und lässt sich nicht biegen.

Ich habe sogar die m2 Loch sehr schwierig bekommen beim Durchbohren.

---

### **Beitrag von „LuckyOldMan“ vom 25. März 2020, 17:41**

Respekt, Respekt! Wäre ich Hut-Träger, würde ich ihn jetzt ziehen! 👍

Das muss ich auch mal mit einem Alu-Winkel und Zwingen probieren.

---

### **Beitrag von „Vainakhish“ vom 15. April 2020, 09:28**

Die Spule aus dem 92mm Noctua NF-B9 Redux PWM Lüfter für G5er original 92mm Lüfter gepasst und [funktioniert](#).

---



### **Beitrag von „Vainakhish“ vom 18. Mai 2020, 03:32**

Neu NT-Mod für meiner G5-Verkabelung

---

### **Beitrag von „LuckyOldMan“ vom 18. Mai 2020, 09:43**

Wenn ich sehe, was Du speziell bei der Bearbeitung von Metallen bewerkstelligst, kann ich nur den Hut ziehen! Diese Passgenauigkeit - Allerfeinstes Können! 👍

Respekt, mein Lieber. 😊

---

### **Beitrag von „Vainakhish“ vom 20. Mai 2020, 01:23**

LuckyOldMan Danke)

Noch Fotos:

---

### **Beitrag von „LuckyOldMan“ vom 20. Mai 2020, 08:58**

[Vainakhish](#)

Was erfordert das Versetzen der beiden NT-Lüfter? Wobei stören sie am derzeitigen Standort?

---

### **Beitrag von „Vainakhish“ vom 20. Mai 2020, 20:52**

LuckyOldMan Die Kühlkörpern sind nach links versetzt, und ich wollte meine Lüfter so platzieren, daß sie direkt an beide Kühlrippen schauen. Und + diese kleine Platine, die sich auf den rechten Seite befindet, blockiert den Luftstrom (Letzte Foto).

---

### **Beitrag von „Vainakhish“ vom 23. Mai 2020, 14:46**

Habe solche Platten (3mm Alu) für die Buchsen gefertigt:

---

### **Beitrag von „Vainakhish“ vom 26. Mai 2020, 15:12**

Muss noch Buchsen und Pins bestellen.

So ist es geplant:

---

### **Beitrag von „LuckyOldMan“ vom 26. Mai 2020, 16:10**

Wenn ich die Bilder mit dem Vorgebohrten nicht sehen würde, würde ich sagen, Du benutzt eine Stanze. Wie kann man nur so akkurat feilen?! 👍

---

### **Beitrag von „Vainakhish“ vom 26. Mai 2020, 18:30**

LuckyOldMan Keine Ahnung)) Vielleicht ist das "genetisch" von meinen Vorfahren, die Generationen der Schmiede

waren)) Muss jetzt auf meiner China-Sendung warten☐☐

---

## **Beitrag von „REVAN“ vom 26. Mai 2020, 18:34**

Ist es in Ordnung wenn ich kurz mal sagen, dass das heftig krank aussieht. Rischtisch bombastisch.

---

## **Beitrag von „Vainakhish“ vom 10. Juni 2020, 00:49**

Kunststoff... Schlechteste was ich tun müsste))

---

## **Beitrag von „Vainakhish“ vom 26. Juni 2020, 00:39**

Hoffentlich bekomme ich noch meine Sendung aus China..

Brauche noch Crimpkontakte, Buchsen und 4x Super Flower / Leadex 9P Steckern für die Modulare Platine (9P > 6P Buchsen).

Hatte noch Zeit einiges zu erledigen.

Lackiert mit Zink/Alu, innen ist noch zusätzlich mit Gummi-Spray beschichtet (Isolationsschutz), die 2P Lüfter Anschluss auf 3x erweitert für 2x Lüfter und 1x Lüfter Signalleuchte + noch ein Druckschalter für die Lüfter (das NT hat aktive/passive Kühlung)

Ich will vorne links neben die Lüfter noch 2 Signalleuchten montieren (1 x rot - Power, 1x blau - Fans)

---

## **Beitrag von „seefew“ vom 26. Juni 2020, 07:38**



beachtenswert, wieviel Mühe Du rinsteckst



## **Beitrag von „Vainakhish“ vom 26. Juni 2020, 23:05**

[seefew](#), danke Dir fürs Feedback)

Bin ein "Kleinigkeiten-Fanatiker")) Liebe wenn es irgendwie max. "originalisch" aussieht.

Habe heute noch eine Sendung bekommen.

Auf Bildern war eins und in Wirklichkeit ist leider wie oft passiert: habe Leuchten in Schwarz bestellt, bekommen aber in Chrom – passt nicht für mein Schwarz-Grau-Silber Design(( Versuche mit Spray-Lack etwas zu verbessern.

Habe auch den roten Knopf gegen einen blauen getauscht. Natürlich, sieht es nicht so wie gewünscht aus, da ein guter Unterschied zwischen Fotos und Realität ist – die Farbe ist zu dunkel aber besser als Rot glaube ich.

---

## **Beitrag von „Vainakhish“ vom 1. Juli 2020, 02:10**

Bis meine China-Sendung ankommt, glaube ich, es wird langsam schon alles gekauft)))

Die Krimpkontakte für Innenverkabelung habe ich bei Conrad gekauft.

Es fehlt noch Super Flower 9P Steckern für 6P Buchsen.

Habe ein kleines Video upgeloadet:

---

## **Beitrag von „LuckyOldMan“ vom 1. Juli 2020, 10:04**

Ein absolutes Meisterstück! 👍

Ich blicke mit ehrlichem Neid und voller Respekt auf Deine Fertigkeiten!

### **Beitrag von „Vainakhish“ vom 1. Juli 2020, 18:15**

Danke, LuckyOldMan!) Es freut mich sehr, dass jemanden meine Arbeit gefällt.

Das Typenschild sollte auch bisschen "applisch" aussehen))

---

### **Beitrag von „Vainakhish“ vom 3. Juli 2020, 01:23**

Es fehlt noch immer 3x 9P Steckern — nur 3x 6P Buchsen angeschlossen, aber sonst ist das NT fertig:

---

### **Beitrag von „Vainakhish“ vom 29. Juli 2020, 17:20**

Habe endlich meine Sendung bekommen☐☐

9P Steckern x20 (18,44€)

Sata Kabelbaum x2 (14,30)

---

### **Beitrag von „seefew“ vom 30. Juli 2020, 07:42**



na, dann kann's ja weitergehen



hast Du vlt ne Adresse, wo man die Crimpkontakte zu nem vernünftigen Preis und in "normaler" Menge bestellen kann?

ich bekomm entweder annehmbare Preise, wenn ich kA-tausender Streifen kaufe,

oder nen Horrorpreis, wenn's nur hundert Stk oder so sind. 😞

Grüße

seefew

---

### Beitrag von „Vainakhish“ vom 31. Juli 2020, 08:15

[seefew](#) ja!)) Jetzt können wir es packen)))

Ich würde an deiner Stelle bei AliExpress bestellen. Künftig mache ich es auch.

Hab auch kein Bock mehr, diese Kleinigkeiten um Bombenpreise (Preis < Ware) zu kaufen!))

Ja, man muss 1-2 Monate lang warten, und es nervt bisschen, aber es wird nicht überzahlt.

CONRAD (Hab ich 50+50Stk gekauft – Notkauf):

Molex Mini-Fit Male €0,05/Stk

<https://www.conrad.at/de/p/te-...586314-1-1-st-747999.html>

Molex Mini-Fit Female €0,09/Stk

<https://www.conrad.at/de/p/te-...586317-1-1-st-747963.html>

Male-Crimpkontak = 5 Cent / Stk <> Female-Crimpkontakt = 9 Cent / Stk

Wieso verlangt man für «Female» fast Doppelpreis – diese Info kann meine Logik nicht bearbeiten))

Es scheint so, das in China haben die «Males» und «Females» gleiche Rechte)))

ALIEXPRESS (Han ich gekauft €4,01 (Neuer Preis: €3,88) / 300Stk Male + €4,01 (Neuer Preis: €3,88) / 300Stk Female gekauft):

Molex Mini-Fit Male €3,88/300Stk

<https://de.aliexpress.com/item...042311.0.0.22374c4dzjW4Q4>

Molex Mini-Fit Female €3,88/300Stk (High foot!)

<https://de.aliexpress.com/item...042311.0.0.22374c4dzjW4Q4>

LG☐☐

PS:

Auf dem Foto ist mein "AliEx-Arsenal" für €47))

**Die Preisliste war so:**

**Molex KK 396 Female Crimpkantanke x €2,85 / 400Stk**

**Molex Mini-Fit Female Crimpkantanke x €4,01 / 300Stk**

**Molex Mini-Fit Male Crimpkantanke x €4,01 / 300Stk**

**6-Pin PCI-E Molex Mini-Fit 4.20mm Steckern x €4,01 / 50Stk**

**6-Pin PCI-E Molex Mini-Fit 4.20mm Buchsen x €5,35 / 50Stk**

**6+2-Pin GPU Molex Mini-Fit 4.20mm Steckern x €4,01 / 30Stk**

**8-Pin GPU Molex Mini-Fit 4.20mm Steckern x €4,01 / 30Stk**

**8-Pin CPU Molex Mini-Fit 4.20mm Steckern x €4,01 / 30Stk**

**8-Pin CPU Molex Mini-Fit 4.20mm Buchsen x €4,63 / 30Stk**

**24-Pin Molex Mini-Fit 4.20mm Steckern x €4,72 / 20Stk**

**24-Pin Molex Mini-Fit 4.20mm Buchsen x €6,42 / 20Stk**

---

**Bezahlt €47,57**

---

### **Beitrag von „arigata9“ vom 7. August 2020, 14:24**

Ich bewundere dein handwerkliches Geschick 😊 das wird mit Sicherheit ein top G5 Mod 👍

---

### **Beitrag von „atl“ vom 20. September 2020, 00:22**

#### [Zitat von Vainakhish](#)

Die Spule aus dem 92mm Noctua NF-B9 Redux PWM Lüfter für G5er original 92mm Lüfter gepasst und funktioniert.

Hallo [Vainakhish](#), muss man beim Umbau etwas beachten? Oder reicht es die Spule aus dem Noctua in den G5-Lüfter einzubauen. 🤔 Da ich ich Moment noch nicht zufrieden bin, wie die PWM-Steuerung der G5-Lüfter ansteuert, bin ich am überlegen, ob ich das auch mal probiere.

---

### **Beitrag von „Vainakhish“ vom 9. Oktober 2020, 18:17**

Hallo [atl](#)! Erstmal sorry, war lange weg. Was um die Lüfter geht, du kannst ruhig die Spulen austauschen, die funktionieren bei mir ganz normal:

Spule aus dem Noctua Redux 80mm pwm > G5 80mm Front-Lüfter

Spule aus dem Noctua Redux 92mm pwm > G5 92mm Front-Lüfter

Ich rate dir:

Beim Ziehen der Spule aus dem Kunststoffgehäuse sollst du aufpassen, dass du die Gehäuse des Lüfters oder die Ankerplättchen der Spüle nicht beschädigst. Liebe nimmst du ein Tuch



oder was Ähnliches, bevor du eine Zange angreifst. Ziehst du die Spule mit leichten Bewegungen nach rechts und links, da zwischen ist ein Kleber.

Gute Arbeit [ ] [ ] [ ] [ ] [ ] [ ]

---

### **Beitrag von „atl“ vom 9. Oktober 2020, 21:11**

Hallo [Vainakhish](#) , danke für deine Rückmeldung. Ich habe mittlerweile alle 92mm und die 80mm Lüfter umgebaut. Das frimeligste war, die kleinen Ankerplättchen zu entfernen. Ich habe das mit zwei Minischraubendrehern gemacht. Allerdings habe ich mir dabei auch zwei Lager etwas verbeult. Das macht sich sofort in Form von kratzenden Geräuschen oder Vibrationen bemerkbar. Aber in der Bucht gab's günstig Ersatz. 😊

---

### **Beitrag von „Vainakhish“ vom 9. November 2020, 18:00**

[atl](#) bitte, mach ich gern!

Freut mich, daß es geklappt hat!

Jetzt habe ich Stoff für weitere 2 7-Slot Mods))

Gestern von [calabash](#) ([ ]) noch einen Rechner zum Geschenk bekommen! Sieht super aus!

Bleibt nur richtige Zeit aussuchen.

---

### **Beitrag von „calabash“ vom 11. November 2020, 19:21**

[Vainakhish](#): viel Freude damit!

---

## Beitrag von „Vainakhish“ vom 11. Juli 2021, 12:46

Und langsam starte ich mit nächsten 2 G5-Mods.

---

## Beitrag von „atl“ vom 11. Juli 2021, 13:08

[Vainakhish](#), was machst du eigentlich mit den ganzen (fertigen) Umbauten? 😊

---

## Beitrag von „Vainakhish“ vom 11. Juli 2021, 13:22

[atl](#) klingt vielleicht verrückt aber es macht mir Spaß))

Und diese zwei verkaufe ich später.

PS:

Keine Ahnung wo ich das posten kann, es gehört nicht hier aber wenn da so ein G5-Lüfter-Fanatiker wie ich gibt, dann bitte schön)))

G5-Lüfter Icon von mir (z.B. für TG Pro etc.)

---

## Beitrag von „atl“ vom 12. Juli 2021, 01:52

[Vainakhish](#), das klingt überhaupt nicht verrückt! Ich weiß genau, was du meinst. Nachdem mein Umbau mittlerweile täglich im produktiven Einsatz ist, würde ich auch gerne noch einen zweiten machen, da ich jetzt genau weiß, was ich anders machen würde. Es fehlen halt noch so'n paar Kleinigkeiten / Aufräumarbeiten, wie z.B. ein ALU-Blech zum Verdecken der Verkabelung zum Mainboard und diverser Schaltungen, wie Audioverstärker für internen Lautsprecher und Sleep-LED. Auch die WLAN- und Bluetooth-Verkabelung könnte noch mal sauber gemacht werden.

Wenn ich mal ein günstiges Angebot für einen gut erhaltenen G5 - also nicht so ein ausgeschlachtetes Leergehäuse - sehe werde ich vielleicht meinen 2. Umbau in Angriff nehmen. 😊

---

### Beitrag von „Vainakhish“ vom 12. Juli 2021, 20:45

[atl](#) , dann wir verstehen uns gut(☺))

Ich habe auch ein Soundmodul gekauft, und will das Innenleben max. "originalish" fertigen))  
Muss aber erst neue Stichsäge kaufen, meine B&D habe ich auf eine fantastische Weise kaputtgemacht: ich kann es nicht glauben, wie könnte die Säge so vom Arbeitstisch auf den Boden fallen und mit dem 5mm Cutter direkt auf das Kabel, dabei noch einer kleinen Explosion + Kurzschluss des Stromkreises verursachen, und das Netzkabel total zerschneiden(☺☺☺) Aber ich wollte schon lange eine neue Stichsäge kaufen, die hier war so laut und ohne die Blasfunktion und Licht. Heute ist nicht gegangen aber morgen kaufe ich mir die Bosch PST 900 PEL 620W

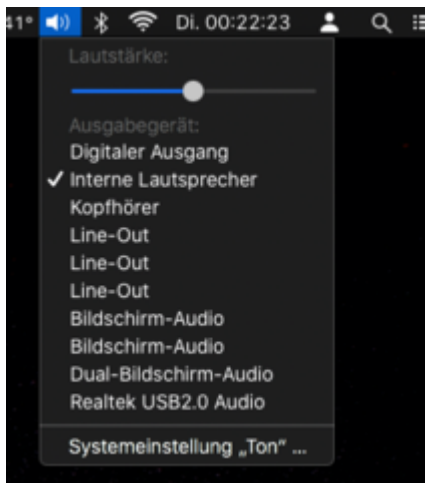
---

### Beitrag von „atl“ vom 13. Juli 2021, 00:31

#### [Zitat von Vainakhish](#)

Ich habe auch ein Soundmodul gekauft, und will das Innenleben max. "originalish" fertigen))

Naja, da ja ein µATX-Board eingebaut und die ATX-Blende ausgesägt ist, fällt das mit dem '...Innenleben max. "originalish" fertigen' bei mir eh flach. 😊 Ich versuche es nur noch "sauber" hinzubekommen. Auf der anderen Seite möchte ich aber die Nutzererfahrung nahe am Original halten. Deshalb ist am Frontpanel neben Powertaster , USB und Kopfhörer/LineOut auch der Firewire-Anschluß nutzbar. Die Power-LED pulsiert im Sleep und der interne Lautsprecher ist per Ton-Einstellungen nutzbar (inkl. Boot-Chime). Dazu habe ich einfach einen kleinen [Digital-Verstärker aus der Bucht](#) verbaut und an den Front-LineOut angeschlossen. 😊

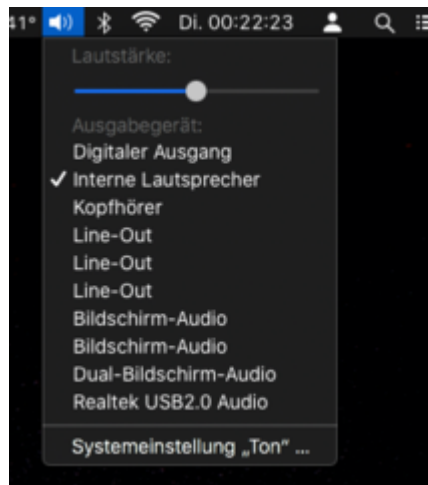


---

## Beitrag von „institute“ vom 13. Juli 2021, 22:53

### [Zitat von at!](#)

Naja, da ja ein  $\mu$ ATX-Board eingebaut und die ATX-Blende ausgesägt ist, fällt das mit dem '*...Innenleben max. "originalish" fertigen*' bei mir eh flach. 😊 Ich versuche es nur noch "sauber" hinzubekommen. Auf der anderen Seite möchte ich aber die Nutzererfahrung nahe am Original halten. Deshalb ist am Frontpanel neben Powertaster , USB und Kopfhörer/LineOut auch der Firewire-Anschluß nutzbar. Die Power-LED pulsiert im Sleep und der interne Lautsprecher ist per Ton-Einstellungen nutzbar (inkl. Boot-Chime). Dazu habe ich einfach einen kleinen [Digital-Verstärker aus der Bucht](#) verbaut und an den Front-LineOut angeschlossen. 😊



Excuse me for responding in English, I know this is a German forum but I'm afraid my German isn't up to par to discuss this specific subject. What audio output did you hook the internal speaker (w/ amplifier) up to exactly? I had a similar plan of using an amplifier but I was struggling to find a suitable audio output. I don't believe OpenCore can output at the boot picker stage to USB, I need regular 3.5mm speaker output and would also like to keep the front headphone jack. Do you know of a way to connect the internal speaker without sacrificing the regular rear IO speakers or front headphone jack? Thanks in advance and once again apologies for the English. Also related, did you use a 12v line coming from a fan header to power the amplifier or something else?

---

## Beitrag von „atl“ vom 14. Juli 2021, 00:05

### [Zitat von institute](#)

Do you know of a way to connect the internal speaker without sacrificing the regular rear IO speakers or front headphone jack?

Yes, I found a way. You are right, OpenCore can not output at the boot picker stage to USB. This is the reason, why I use the front headphone jack for connecting the internal speaker. So the boot chime will sound out of the speaker. For headphone jack on Power Mac G5 chassis I use the front microphone jack connector on mainboard. I have modified a layout id by myself for AppleALC, which converts the front microphone jack input into a headphone output (as you see on my screenshot from my earlier post). The whole story can you read in [this thread](#). 😊

[Zitat von institute](#)

did you use a 12v line coming from a fan header to power the amplifier or something else?

No, the amplifier is power via 5V from internal USB connector.

---

**Beitrag von „institute“ vom 14. Juli 2021, 00:33**

Interesting! Would it be possible to keep the headphone jack connected to the regular front panel IO connector and instead connect the internal speaker (amplifier) to the "modified" microphone input? If the audio drivers loaded at the boot stage are the same as the regular audio drivers then this should also work, right? Although it might be difficult to switch the right output at the boot stage to the microphone line.

I also happen to have the ALC892 codec by the way, so if you could perhaps share your modified layout ID it'd be a great help!

Also sorry for mildly hijacking the thread!

---

**Beitrag von „atl“ vom 14. Juli 2021, 02:04**

[Zitat von institute](#)

Although it might be difficult to switch the right output at the boot stage to the microphone line.

That's right. It is not possible to use the microphone jack as output for the speaker, because the conversion can only be done at macOS start from the AppleALC.kext. At the time the boot chime is played - at EFI level - only the standard outputs are usable.

---

## Beitrag von „Vainakhish“ vom 18. Juli 2021, 00:43

### [Zitat von atl](#)

der interne Lautsprecher ist per Ton-Einstellungen nutzbar (inkl. Boot-Chime). Dazu habe ich einfach einen kleinen Digital-Verstärker aus der Bucht verbaut und an den Front-LineOut angeschlossen. 😊

Super! So was nenne ich auch *max. originalisch*. Dieses Theme ist ein must-have für meinen Mod.

Also die neue Säge habe ich gekauft, und die zweite Platte auch geschnitten und gebohrt (Endlich!).

Habe Araldite 2K-Kleber und 2M Schrauben bestellt.

PS:

Zufällig alter Fotos gefunden, wo ich 2x92mm Lüfterhalterung → 2x80mm umgebaut habe.

Und G5 orig. CPU-Kühler

---

## Beitrag von „Vainakhish“ vom 25. Juli 2021, 07:16

Gestern hatte ich noch Zeit bisschen zu basteln. Sägen, feilen, schleifen, kleben, schrauben...

Wie ich bei 2 Mod gemacht habe, Alu ist geklebt + mit Schrauben gesichert (ja, vielleicht ist es übertrieben, aber nicht für mich)

Und die M2.5 original Schrauben habe ich mit M2.5 schwarzen ersetzt: ich denke, so sehen die Löcher schöner aus.

M2.5 Schrauben mit 3mm Zylinderköpfe habe ich nicht gefunden aber gekauft M2.5 Senkschrauben (Innensechskant), und die Köpfe geschliffen.

Der Lüfter-Grill wird noch angepasst weil die Stärke ist nicht mehr 1.5mm, sondern 6mm (3mm Unterplatte, die ich vorbereitet habe + 1,5mm Gehäuse + 1,5mm Halterung für IO-Wanne)

### Beitrag von „atl“ vom 25. Juli 2021, 15:38

[Vainakhish](#), ich bin immer wieder schwer beeindruckt von deinen mechanischen Fähigkeiten!



---

### Beitrag von „Kingsman85“ vom 25. Juli 2021, 15:45

Me2 A smiling face with red hearts for eyes, indicating love or admiration.

Echt der Knaller A yellow thumbs up emoji, indicating approval or a 'thumbs up'.

---

### Beitrag von „Vainakhish“ vom 26. Juli 2021, 01:13

[Zitat von atl](#)

[Vainakhish](#), ich bin immer wieder schwer beeindruckt von deinen mechanischen Fähigkeiten! A yellow lightbulb emoji with rays of light, indicating an idea or inspiration.

Danke)) Und ich freue mich, dass wir solche Communities haben, wo man mit einander die Ideen und Erfahrungen teilen kann

Habe selber viel von den anderen gelernt☐☐

Heute habe ich nicht viel gemacht, aber andererseits genieße ich es noch länger)))

---

### Beitrag von „Vainakhish“ vom 27. Juli 2021, 19:27



I/O Slot wird aus einem L-Profil (Alu) gemacht. Der Lüfter-Grill ist für 6mm Wandstärke angepasst.

---

### **Beitrag von „Vainakhish“ vom 1. August 2021, 10:41**

Das Unterteil ist fast fertig. Wird nochmals geschliffen und feinlackiert.

Habe endlich die Blindnieten mit Senkkopf gefunden (die brauche ich, um die PCI-Slotblende mit dem Gehäuse zu verbinden, weil unter die Inlays kann man nicht zugreifen) Das Inlay für I/O-Slot hab ich aus einer Kunststoffflachstange gemacht.

---

### **Beitrag von „Vainakhish“ vom 8. August 2021, 10:06**

Ein kleines Update.

---

### **Beitrag von „Vainakhish“ vom 10. August 2021, 23:29**

Da ich 4x Löcher für PCI-Slots Halterung zu groß gebohrt habe (3 anstatt 2mm), habe ich so einen Ausweg gefunden. Vielleicht wird es nützlich für jemanden.

---

### **Beitrag von „Vainakhish“ vom 14. August 2021, 02:17**

Damit dieser Mod nicht auf ein bestimmte Modell des Mainboards (IO-Panel) beschränkt wird, wird ein solcher Mechanismus realisiert.

---

## Beitrag von „EintopfLakai“ vom 14. August 2021, 20:08

Wenn ich mir die ganzen Bilder, Mods etc so anschau :O da bleibt einem echt die Sprache weg.

Wo und Wann kann man solch ein Case kaufen? :X xD

---

## Beitrag von „plutect“ vom 14. August 2021, 21:24

Ich hätte einen wunderschönen Powermac G5 der sich sein einiger Zeit nicht mehr einschalten lässt.

Wunderschön erhaltenes Gehäuse teilw. noch mit Folien. Näheres per PN. Ich könnte den Powermac auch in den Marktplatz stellen falls Interesse besteht...

---

## Beitrag von „Vainakhish“ vom 15. August 2021, 15:38

### [Zitat von EintopfLakai](#)

Wenn ich mir die ganzen Bilder, Mods etc so anschau :O da bleibt einem echt die Sprache weg.

Wo und Wann kann man solch ein Case kaufen? :X xD

Danke für Dein Feedback!

Nachdem ich fertig bin, stelle ich es in den Marktplatz, aber ich bin mir noch nicht sicher, ob ich es mit oder ohne Mainboard verkaufe.

Um alle meine Pläne zu realisieren (Doppelboden mit PCI-Buchsen für Grafikkarte und andere PCI-Adaptern, die ganze Kabelmanagement etc.), brauche ich wenigstens ein Mainboard.

Du kannst auf den Bildern sehen, wie ist es ungefähr geplant. Damit man gut versteht, was ist

unter "Doppelboden" gemeint, es geht hier um tiefster Integration des Mainboards so wie Kabelmanagement ohne "Kabel-Nudeln" (alles versteckt sich unter dem Doppelboden) + allgemeine Ästhetik, natürlich.

---

### **Beitrag von „Vainakhish“ vom 22. August 2021, 12:56**

2-er G5 wird nachgeholt. Aber diesmal habe ich Nieten anstelle von Schrauben verwendet.

---

### **Beitrag von „Vainakhish“ vom 25. August 2021, 23:21**

Und das NT ist auch "unterwegs"

---

### **Beitrag von „Max“ vom 25. August 2021, 23:34**

[Vainakhish](#) Toll, das du so etwas nicht weg wirfst, manche machen so etwas denke ich. Toll, das du da dran bastelst

---

### **Beitrag von „Vainakhish“ vom 25. August 2021, 23:44**

[Zitat von B4tMaxt](#)

[Vainakhish](#) Toll, das du so etwas nicht weg wirfst, manche machen so etwas denke ich. Toll, das du da dran bastelst Ich freue mich auch, dass es Leute gibt, die sich dafür interessieren.

DANK!



Und ich finde es toll, dass es Leute gibt, die sich auch für so was interessieren ☐

---

## Beitrag von „EintopfLakai“ vom 26. August 2021, 19:10

[Vainakhish](#) schon an eine Massenproduktion gedacht? 🤖 ist ja echt der Hammer.

Aber das inspiriert einen nur noch mehr 😄

Bin zwar nicht so gut wie du, aber ich baue grad meinen alten 27" iMac von 2010 um. Das neue Herz (ein Intel Nuc10 mit i5) ist schon eingepflanzt und der org. Powerbutton schon umgepinnt.

Nur wenn ich ans Rear I/O Panel denke wird mir schlecht :X man kriegt echt keine kurzen USB-Kabel mit 90° Female > 90° Male Connector... will kein Rattennest im iMac haben xD

---

## Beitrag von „Vainakhish“ vom 27. August 2021, 21:46

Massenproduktion?)) Wäre nicht schlecht)) Bei mir, seit dem ich meinen ersten Rechner gemodded habe, jedes Mal läuft es als "letztes Mal"))))

Ich denke nicht, dass wir "besser" oder "schlechter" sind als der andere, wir brauchen nur Übung glaube ich.

Habe noch 2x MP3.1 aber die funktionieren noch gut mit Catalina + Patch von @dosdude1, werden von Kindern als Schulrechnern benutzt. Habe noch nie ein MP Mod gemacht)) Und obwohl ich 100% G5-Fun bin, würde ich es auch probieren, die 2 haben sicher noch ihre "Endstation")) Wie sagt man in Bayern (glaube ich), schaug mar amoi, na seng ma's scho)) Good Hack mit dem iMac[□□□□□]

PS:

Und noch ein Paar Fotos. Habe heute die Teile der Gehäuse lackiert (Zink-Hell sieht wie Alu aus)  
Die Kunststoffteile (Material von orig. G5-Lüfterrahmen) habe ich nur geschliffen, nicht lackiert.  
Muss noch fürs NT bei Conrad 2 LED-Signalleuchte kaufen, 1x für Power/Standby (rot) und 1x für "Operate" (grün) und 60mm NB Lüfter kaufen.

---

### **Beitrag von „atl“ vom 28. August 2021, 12:57**

[Vainakhish](#), lohnt denn der Austausch der Netzteil Lüfter? Tauschst du die wegen der Lautstärke oder der Steuerung?

Ich habe ein BeQuiet Pure Power 10 - glaube ich - in das Netzteilgehäuse eingebaut und die original G5 Netzteil-Lüfter belassen. Sie sind meistens aus. Und wenn sie sich drehen ist der Rest lauter.

---

### **Beitrag von „Vainakhish“ vom 28. August 2021, 17:14**

[atl](#), soweit ich weiß, die Drehzahl wird sowieso per Strom von NT automatisch geregelt, egal ob du 2, 3 oder 4-Pin PWM hast. Die original G5-Lüfter sind "gut" alt und nicht so leise wie NB PR-2, die ich immer für G5-NT kaufe (wenigstens schon 4 Mal). Sicher ist sicher.

Da wollte ich gerade meine Arbeitssymphonie starten, bloß gemerkt, dass ich die LEDs vergessen habe☹☹

Und das Panel, das ich schon früher für die Lüfter und LEDs gebastelt habe (letztes NT-Mod), hat das NT um verfluchter 6mm verlängert so, dass die Lüfter direkt an die Verbindungsschrauben der Gehäuse anstoßen☹☹

Diesmal hab ich so ein kleines Panelchen gefertigt))

Die Typenschilder wollte ich auch bestellen)))

---

### Beitrag von „Vainakhish“ vom 2. September 2021, 22:49

Und so habe ich das NT eingepackt. Fehlt nur noch 1 x Apem 12V LED-Indikator (Grün für "operate"), der soll am Montag kommen.

---

### Beitrag von „ozw00d“ vom 3. September 2021, 08:53

Superschick. Nur die nackten Kabel sind nicht so meins. Gesleeved würde es schicker ausschauen.

---

### Beitrag von „apfelnico“ vom 3. September 2021, 17:48

[Zitat von ozw00d](#)

Nur die nackten Kabel sind nicht so meins. Gesleeved würde es schicker ausschauen.

\_IM\_ Netzteil, echt? 😞

---

### Beitrag von „ozw00d“ vom 3. September 2021, 18:30

[apfelnico](#) nein das was rauschaut. Die standardkabel sind einfach hässlich wie ich finde. Ist halt Geschmackssache.

---

### Beitrag von „apfelnico“ vom 3. September 2021, 18:59

[ozw00d](#)

Da schaut nix raus. Alle diese Kabelkupplungen werden auf die Platte gestellt, durch die sie schon gefädelt sind. Als Beispiel sieht man das in der Mitte mit dem breitem Pfostenstecker, da steckt auch schon ein Sleeve-Kabel dran. Bild 3754 zeigt dann die weitere Abdeckplatte, worin dann die Kabelkupplungen bündig abschliessen. Sauberer gehts nicht.

---

### **Beitrag von „ozw00d“ vom 3. September 2021, 19:40**

[apfelnico](#) ah okay verstehe also sieht man im Nachhinein nichts davon. Okay damit könnte ich leben.

ansonsten ist's definitiv ein geniales Projekt.

verfolge das schon eine Weile mit gespannten Augen ☐☐

---

### **Beitrag von „Vainakhish“ vom 3. September 2021, 19:53**

### [Zitat von ozw00d](#)

Superschick. Nur die nackten Kabel sind nicht so meins. Gesleeved würde es schicker ausschauen.

[ozw00d](#) erstmal Danke fürs Feedback!

Wie auch [apfelnico](#) schon erwähnt hat, da wird nix rauskommen, ist nur Innenleben des NTs.

Und außer dem, der Sleeve-Baum ist ein wahnsinniger Staubsammler, den wir in unser NT nicht brauchen.

LG

PS:

Auf den Bildern kannst Du neben diesen NT noch einen sehen, den schon gefertigt ist und steht mit zugemachten "Motorhaube". So soll es im Endeffekt aussehen.

---

### **Beitrag von „ozw00d“ vom 3. September 2021, 20:44**

[Vainakhish](#) einfach nur wow. Ja das hab ich wohl übersehen.  
das schaut beinah original aus. Einfach klasse was du da so zauberst.  
bin echt gespannt wie es am Ende aussieht.

---

### **Beitrag von „Vainakhish“ vom 3. September 2021, 21:02**



[ozw00d](#) , danke nochmals!

Updatechen: endlich hab ich für die Inlays von PCI-, I/O-Slots ein passende hellgrau Lack gefunden (bei Conrad).

Was ich bis jetzt benutzt habe war deutlich dunkler, ungefähr wie die orig. Farbe der G5-Lüfter. Und die Inlays sind, natürlich, heller. Werde neulackieren.

---

### **Beitrag von „Vainakhish“ vom 8. September 2021, 12:04**

Das NT ist fertig. Und habe schon eine Vorstellung, wie wird das Mainboard befestigt, muss aber erst die M3.5 Senkschrauben mit Innensechskant finden, die aber gar nicht leicht zu finden sind, wie ich sehe. Dann könnte ich überall nur die orig. G5-Stehbolzen verwenden (die hab ich genug gesammelt). Diese Stehbolzen werden an eine Tray-Platte (muss noch fertigen) geklebt, und die Platte an die Gehäusewand geschraubt + Kleber. Und die Stehbolzen, die im G5 schon von Anfang an waren, hab ich auch nicht herausgezogen, die werden nur gekürzt bis 3mm (Plattenstärke) und M3 Innengewinde bekommen - so wird es an die Gehäusewand befestigt.

---

### **Beitrag von „atl“ vom 8. September 2021, 13:20**

[Vainakhish](#), feinste Handwerkskunst! 😊

Allerdings entsprechen die LEDs im Netzteil nicht den Apple-Design-Richtlinien, so wenig wie möglich Funktionsindikatoren nach außen zu projektieren und damit das "Design zu stören".

