

Erledigt

Toshiba TECRA Z50-A10N Smbios

Beitrag von „infernal084“ vom 12. Januar 2020, 18:50

Hallo Leute ,

ich bräuchte mal eure kompetente Hilfe zum SMBIOS.

Ich kann leider kein Gerät bzw.MODELL in der Auswahlliste bei CLOVER Configurator finden die irgendwie in der Nähe meines Notebooks kommt.

Bitte um Hilfe.

Beitrag von „EaseYourPain“ vom 12. Januar 2020, 20:40

Vertehe ich nicht. Läuft da jetzt schon MacOS Mojave 10.14.6 drauf?

Ist jedenfalls ne Haswell CPU und entspricht dem MacBookPro11,1 Modell. Schau mal [hier](#) vorbei! (BIOS-Einstellungen beachten)

Beitrag von „infernal084“ vom 14. Januar 2020, 08:34

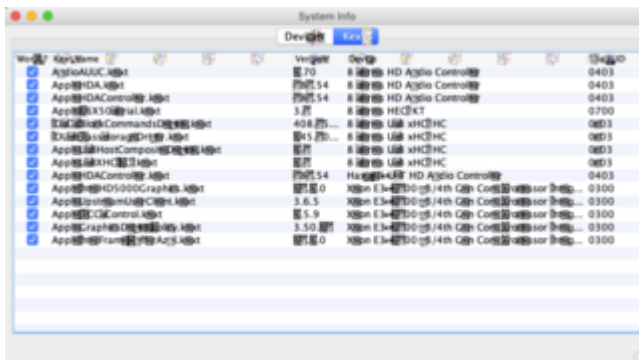
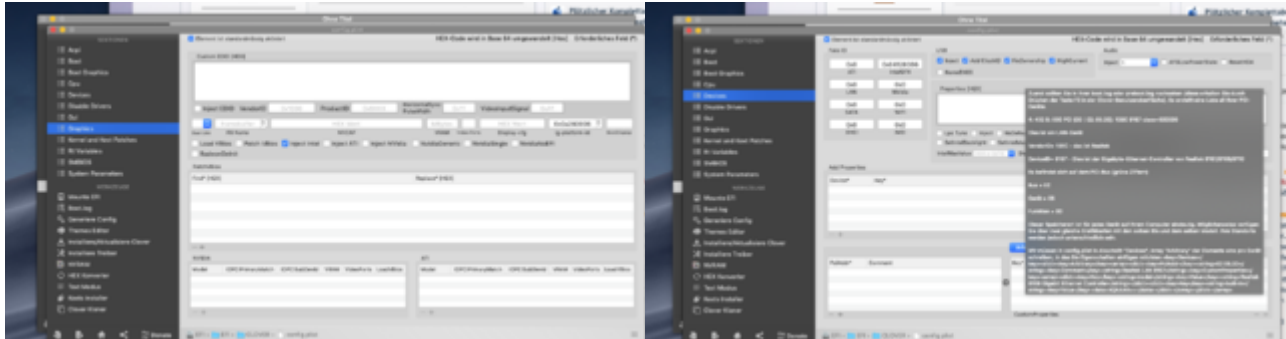
Edit by al6042 -> Bitte keine Vollzitate von Beiträgen, welche direkt über deiner Antwort stehen...

Ja es läuft bereits Mojave drauf. Beim SMBios haste Recht. Habe jetzt das MacBook Pro 11,1 Modell ausgewählt und die [Bios Einstellungen](#) durchgeführt.

Ich habe noch ein anderes Problem das ich unter Mojave Grafikfehler mit der HD 4400 bekomme.

Ich habe die Grafikkarte mit Clover Configurator eingestellt. Siehe Fotos.

Nur bekomme trotzdem immer wieder sogenannte Artifacts. Zum Beispiel bei einigen Programmen.



Beitrag von „derHackfan“ vom 14. Januar 2020, 09:10



Herzlich Willkommen im Hackintosh Forum.

Es geht auch das SMBIOS MacBookAir6,2 -> [DELL Latitude E7240 - das vielleicht bessere Low Budget MacBookAir6,2 ?](#) und vielleicht schaust du mal wie dort die Intel HD 4400 eingebunden ist. 😊

Gruß derHackfan