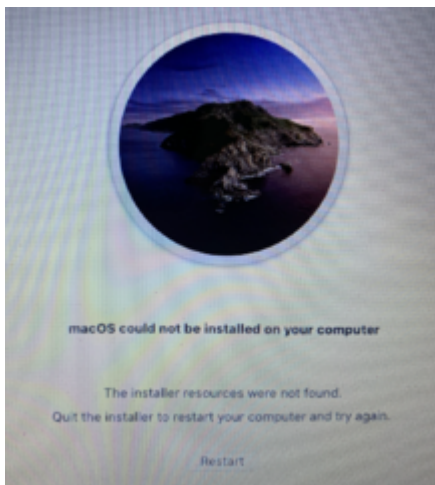


macOS Catalina 10.15.4 Beta update

Beitrag von „Claus59“ vom 6. Februar 2020, 04:36

Hallo,

Als ich heute das Update auf Catalina 10.15.4 Beta (19E224g) durchfuehren wollte, bekam ich folgende Fehlermeldung.



Das Update wurde normal ueber die Mac eigene "Software Update" Funktion heruntergeladen.

Danach die uebliche Prozedur, Neustart, und installation ueber Catalina Data angestossen.

Es erfolgte darauf ein Neustart, dort wie ueblich wieder Catalina Data update gestartet.

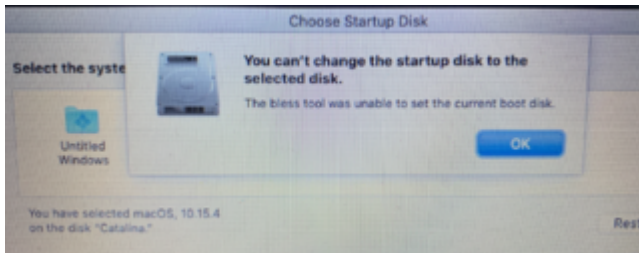
Nach einiger Zeit erschien dann die Fehlermeldung.

Eigentlich sollte erfahrungsgemaess hier noch mal ein Neustart mit abschliesender ca. 9min. Installation folgen.

So war es jedenfalls bisher bei jedem Update immer gewesen, soweit ich mich erinnern kann.

Auch nach einem Neustart, und widerholtem Versuch das neue OS zu installieren, kam dieses Bild.

Zudem kam eine Aufforderung, das Startvolumen zu waehlen, was allerdings nicht moeglich war, siehe Bild:



Und wie da zu sehen ist, war da wohl schon Catalina 10.15.4 installiert.

Ich habe dann das System normal gestartet, also einfach Catalina gestartet.

Als ich dann nachgesehen habe, welche Version ich nun habe, erschien folgendes Bild:



Also gehe ich jetzt mal davon aus, das Catalina 10.15.4 Beta (19E224g) installiert ist.

Zure Info: Ich habe in der Vergangenheit jedes Update beginnend mit der Installation von Mojave 10.14.3 ohne Probleme installieren koennen.

MfG Claus

Beitrag von „griven“ vom 6. Februar 2020, 07:01

Was auch immer da passiert ist es hat jedenfalls nicht dazu geführt das das Update nicht installiert ist oder anders gesprochen ausgehend von der Versionsnummer war die Installation erfolgreich 😊

Beitrag von „Claus59“ vom 6. Februar 2020, 08:09

Ich hoffe ja auch, das es "normal" installioert wurde.

Mal abwarten, ob irgendwas auffaelliges passiert, oder auch nicht 😊

Ich habe aber momentan weiterhin die Option beim booten, das ich Catalina 10.15.4 installieren kann, bzw eine Installation von Catalina Data starten kann.

Hoffentlich gibt sich das dann beim naechsten update. Ansonsten werde ich wohl eine neue clean Installation machen.

MfG Claus

Beitrag von „Claus59“ vom 22. Februar 2020, 05:12

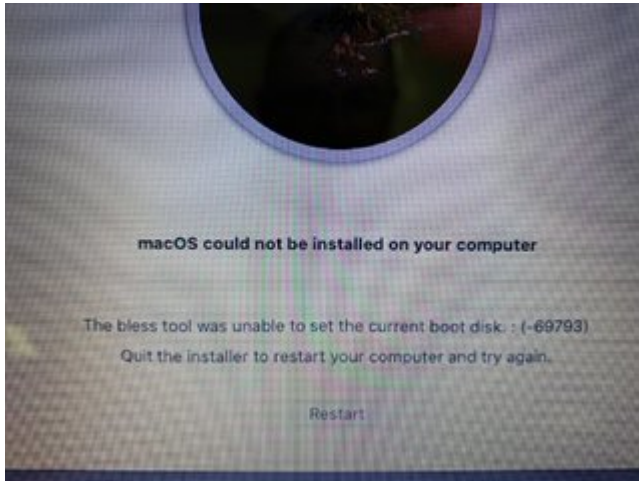
Hallo zusammen,

nachdem ich das letzte Mal schon beim installieren der Version 10.15.4 beta1 (19E224g) einige Probleme hatte (siehe ersten Post) habe ich heute probiert, das Update auf beta2 zu machen.

Leider ist dies aber nicht problemlos möglich.

Nachdem ich beim Start "Install Catalina von Catalina Data" ausgewählt habe , wurde die Installation zunächst normal gestartet.

Nach einiger Zeit brach die Installation ab, und es erschien der nachfolgende Bildschirm:



Ein erneuter Installationsversuch scheitert mit dem selben Fehlerbild.

Ein Start in das vorherige System (beta1) klappt nun leider auch nicht mehr. Der Computer startet, bleibt aber beim Apple Logo hängen.

Im Moment nutze ich Mojave, welches parallel auf meinem Laptop installiert ist.

Ich gehe jetzt einfach mal davon aus, das bei dem letzten Update schon irgendwas nicht 100%tig in Ordnung war.

Ich lade mir gerade mit TreeSwitcher die Beta1 herunter, und werde mir davon dann das System neu installieren.

Eventuell weiss ja jemand, wie es zu diesem Fehler kommt, und wie man ihn beheben kann.

Über entsprechende Rückmeldung würde ich mich freuen.

EDIT:

Was ich jetzt gemacht habe:

Ich habe mal im verbose mode gestartet, da kommt dann folgendes Fehlerbild:

```
[[GPU] GT_THREAD_STATUS = 0x400b0000
[GPU] Doing retry #26
[GPU] Hash data from ME never returned, status = 1, doing retry #27
[GPU] Begin Gfx firmware load process
[GPU] ForceWake Multithread = 0x30002
[GPU] CONFIG (0xD00) = 0x00000000
[GPU] GT_THREAD_STATUS = 0x400b0000
[GPU] Doing retry #27
[GPU] Hash data from ME never returned, status = 1, doing retry #28
[GPU] Begin Gfx firmware load process
[GPU] ForceWake Multithread = 0x30002
[GPU] CONFIG (0xD00) = 0x00000000
[GPU] GT_THREAD_STATUS = 0x400b0000
[GPU] Doing retry #28
[GPU] Hash data from ME never returned, status = 1, doing retry #29
[GPU] Begin Gfx firmware load process
[GPU] ForceWake Multithread = 0x30002
[GPU] CONFIG (0xD00) = 0x00000000
[GPU] GT_THREAD_STATUS = 0x400b0000
[GPU] Doing retry #29
```

Danach habe ich folgendes probiert:

Clover inklusive Kext update: kein Erfolg.

NVRAM Reset: kein Erfolg.

Ich habe dann probiert Cataline 10.15.4 beta1 auf die Platte, auf welcher Cataline drauf ist, drüber zu installieren.

Da kommt dann folgende Fehlermeldung:



Nun bin ich ein bisschen ratlos.

Sieht wirklich so aus, als wäre es ein etwas ernsteres Problem.

Ich werde wohl eine neue Partition anlegen, und probieren Catalina beta1 darauf zu installieren.

MfG

Claus

Beitrag von „g-force“ vom 22. Februar 2020, 08:43

Es wird Dir nicht helfen, aber ich habe ähnliche Probleme mit dem Beta2-Update:
[\[Sammelthread\] macOS Catalina 10.15 Dev-Beta Erfahrungen](#)

Beitrag von „Claus59“ vom 22. Februar 2020, 08:52

Hallo [g-force](#) ,

Catalina 10.15.4 Beat1 lief ja bei mir, das ist das Merkwürdige. Da gab es halt schon einen Fehler, das Moc OS nicht auf meinem Computer installiert werden kann. Aber lt. Versionsnummer war es aber installiert.

Nun habe ich heute dieses Problem.

Was meinst du genau mit " Es wird dir nicht helfen"? Meinst du, das ich kein Catalina 10.15.4 Beat2 auf meinem Laptop installieren kann?

MfG

Claus

Beitrag von „g-force“ vom 22. Februar 2020, 08:54

Es wird Dir nicht helfen, weil ich zwar ein ähnliches Problem habe, aber leider (noch) keine Lösung.

Beitrag von „Claus59“ vom 22. Februar 2020, 08:58

Ich stehe ein bisschen auf dem Schlauch, ich kann deine Antwort nicht richtig deuten.

Kannst du das eventuell ein bisschen ausführlicher schreiben.

Danke

MfG

Claus

Beitrag von „mitchde“ vom 22. Februar 2020, 09:10

Nun, speziell dein Problem (Screenshot .. **Begin Firmware...**) wird mit einem **WEG** update gefixt **werden**. "- Improved firmware loading handling on **10.15.4** (may fix **booting issues on KBL+**)"

Siehe mein Posting (mit Link) auf Seite 73 der oben verlinkten Seite.

[\[Sammelthread\] macOS Catalina 10.15 Dev-Beta Erfahrungen](#)

PS: Noch gibt es das 1.3.7 WEG noch **nicht** als binary ..., betrifft jedoch halt (noch) nicht alle, denke wenn, dann vorwiegend Mobile PCS welche die IGPU nutzen.

Beitrag von „plutect“ vom 22. Februar 2020, 09:33

Mit dem Kextupdater (Schaltfläche Kextmanager) Danke [Sascha_77](#) kann man sich die Nightly Versionen von WEG und Lilu als fertige kext holen.

Beitrag von „Claus59“ vom 22. Februar 2020, 10:20

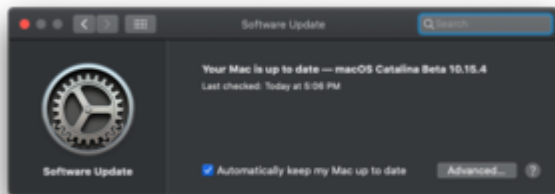
[mitchde](#),

danke dir, das wars wahrscheinlich.

Nachdem ich den WEG Kext mit dem Kext Updater von [Sascha_77](#) heruntergeladen und installiert habe, ist Catalina gestartet.

Anscheinend hat auch das Update irgendwie funktioniert. Bin mir aber nicht sicher.

Es wird aber so angezeigt.



MfG

Claus

Beitrag von „timmtomm“ vom 22. Februar 2020, 10:33

[Claus59](#)

hier findet man die release Nummern:

<https://developer.apple.com/news/releases/>

und sieht da mit

"macOS Catalina 10.15.4 beta 2 (**19E234g**)

February 19, 2020"

dass es sich lt. des screenshots von Dir um die beta 2 handelt

MfG

timmtomm

Beitrag von „g-force“ vom 22. Februar 2020, 10:41

Auch bei mir hat sich das Update von WEG und LiLu auf die Nightly-Versionen gelohnt - das Update auf Beta2 ist nun erfolgreich durchgelaufen!

Beitrag von „Claus59“ vom 22. Februar 2020, 10:54

[timmtomm](#),

danke fuer den Hinweis, das war mir schon bewusst. Aber trotzdem steht noch beim starten "Install Catalina from Catalina - Data" zur Verfuegung.

Da will ich noch schauen, das ich das weg bekomme.

[g-force](#) , dann habe ich dir wohl indirekt geholfen. 😎

MfG

Claus

Beitrag von „g-force“ vom 22. Februar 2020, 10:59

Indirekt hast Du mir geholfen, das stimmt. Der Beitrag von [mitchde](#) brachte dann denn Durchblick.