

## Nach erfolgreichem Start, ständige Hänger

**Beitrag von „pfalzkind“ vom 9. März 2020, 04:17**

Hallo,

Nachdem ich es dank dieses Forums geschafft habe Catalina zu booten, bräuchte ich jetzt Hilfe.

Dabei habe ich folgendes Problem.

Nachdem der Bootvorgang beendet ist, dauert es einige sec. bis der Mauszeiger zu bewegen ist.

Dann läuft erst mal alles Glatt bis ich ein paarmal rumklicke, der Rechner nimmt dann ständige " Auszeiten".

Er hängt für 10-30 sekunden mit dem Ladesymbol ( Beach Ball ) sogar der Dock friert ein. Während dessen blinkt die LED der Festplatte ( SSD im DVD Slot ). Danach geht es normal weiter bis zum nächsten Stop.

Novabench läuft durch und bringt für die SSD einen niedrigen Wert so um die 40 Punkte.

Bis auf Wifi und BT läuft alles, sogar der SD Slot.

Ich hänge mal meine EFI und den Systembericht an.

Wäre für jede Hilfe Dankbar, da ich echt nicht mehr weiter komme.

[EFI.zip](https://www.hackintosh-forum.de/attachment/129848/EFI.zip)[EFI.zip](https://www.hackintosh-forum.de/attachment/129848/SystemReport.zip)

---

**Beitrag von „anonymous\_writer“ vom 9. März 2020, 08:08**

Hallo [pfalzkind](#) ,

Willkommen im  
Forum!



Wenn das Speichermedium das Problem ist helfen deine Infos leider nicht weiter. Mehr Infos was ist da Verbaut wären sehr hilfreich.

Ist eine NVMe verbaut hilft vielleicht dieser Kext.

<https://github.com/acidanthera/NVMeFix>

---

### **Beitrag von „pfalzkind“ vom 9. März 2020, 09:17**

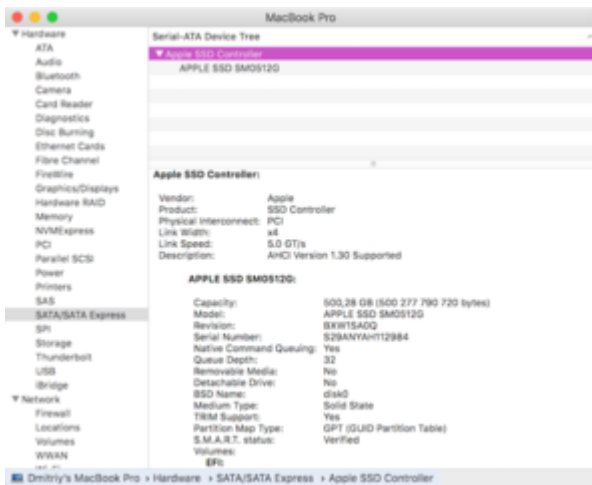
Hallo,

Die Hauptplatte ist eine SSD M2 auf der Windows 10 läuft. OSX ist auf einer SSD mit Adapter im DVD Einschub. Welcher Chipsatz dieser Sata Port hat muss ich später mal nachschauen. Könnte es daran liegen? Erkannt wird der Sata und die Platte im System. Der Benchmark war wie gesagt nicht der beste, aber dass deshalb das System beim öffnen des Finders Zb. einfriert. Kann ich das in einem Log ( Konsole) oder so sehen ob es da Probleme gibt?

---

### **Beitrag von „anonymous\_writer“ vom 9. März 2020, 11:02**

Poste mal ein Bild ähnlich diesem von deinen Einstellungen.



---

## Beitrag von „pfalzkind“ vom 10. März 2020, 08:19

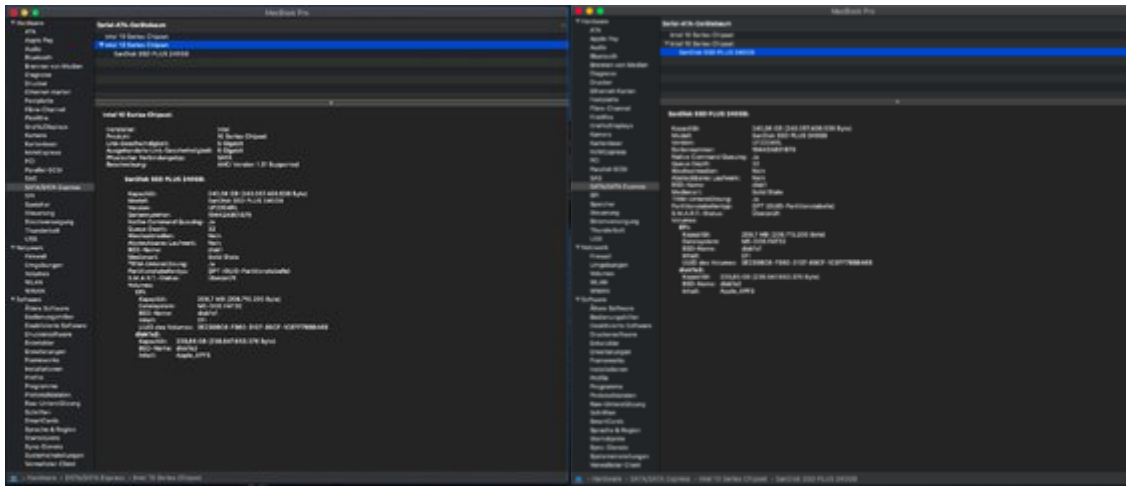
hier mal 2 Screenshots aus dem Systembericht.

Als Info noch, das Ladesymbol und die "Hänger" habe ich auch im Safari sowie beim Zugriff auf die Windows Partition der M2 Platte.

Ich habe mal noch den Bootlog aus Clover angehängt.

Wo ist eigentl. der Antwort Button hier ?, ich kann nur Editieren aber nicht Antworten

[bootlog.txt](#)



Gruß Jürgen

---

### Beitrag von „anonymous\_writer“ vom 10. März 2020, 18:17

Sieht eigentlich alles gut aus.

In einem Englischen Forum war das zu finden:

For what it's worth, I ended up returning my Sandisk SSD Plus and put in a PNY (\$29 at best buy right now) CS900. I didn't do anything different and went from double digit read and write to triple digit read and write. With the SSD Plus I was getting beachballs left and right. PNY seems to be much smoother and haven't seen one beachball /pinwheel.

Wenn eine andere SSD vorhanden ist würde ich die mal testen.

---

### Beitrag von „pfalzkind“ vom 10. März 2020, 20:00

Ah ok, danke für den Hinweis. Das kannte ich noch nicht.

Ich teste morgen noch mal was mit nem ICH10 hotplug patch welches is vorhin entdeckt habe. Da gab es auch die freezes und das blinken der SSD.

sollte das nichts bringen, besorge ich mir diese PNY SSD oder - Klone windows auf die SanDisk und inst. OSX auf die M2.

Nochmals vielen Dank für den Hinweis!

---

## Beitrag von „anonymous\_writer“ vom 10. März 2020, 20:34

OSX gehört bei mir auf die M2. Windows spielt da bei mir nur zweitrangig mit.

Mit meiner sehr günstigen



erreiche ich das hier unter Catalina.




---

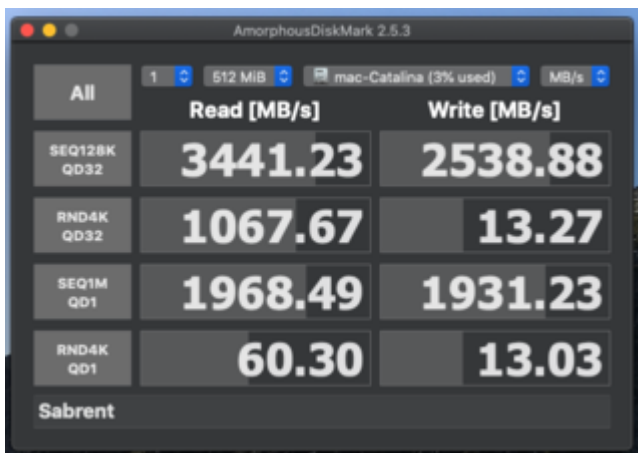
### Beitrag von „g-force“ vom 10. März 2020, 20:51

Teste doch mal den Speed der Platte mit "AmorphousDiskMark" - findest Du in meiner Signatur.

---

### Beitrag von „anonymous\_writer“ vom 10. März 2020, 20:57

Gibt das Bild. Was sagt das aus?



---

**Beitrag von „g-force“ vom 10. März 2020, 21:22**

[anonymous\\_writer](#) Du bist lustig. Daß es bei Dir läuft, weiß ich doch! 😊

Es war schon unser Problemkind [pfalzkind](#) gemeint.

---

**Beitrag von „anonymous\_writer“ vom 10. März 2020, 21:28**

Ach so, dachte du möchtest wissen wie die von mir läuft

---

**Beitrag von „pfalzkind“ vom 10. März 2020, 21:30**

wenn OSX stabil läuft ist das Win bei mir auch nur „Beiwerk“. Im Moment ist es halt noch Hauptsystem. Gerade die Fehlersuche im Netz ist mit dem ständigen warten aufs Ladesymbol nervig.

---

**Beitrag von „g-force“ vom 10. März 2020, 22:46**



Falls jemand wissen will, wie es bei mir läuft... (Samsung NVMe 970 Pro 1 TB)

---

### Beitrag von „pfalzkind“ vom 10. März 2020, 22:50

[g-force](#)

ich wär schon froh mal 10 Minuten nicht den beach ball zu sehen

---

### Beitrag von „g-force“ vom 10. März 2020, 22:53

[pfalzkind](#) Dann führe doch mal den Test mit dem erwähnten (und verlinktem) Tool aus.

---

### Beitrag von „pfalzkind“ vom 11. März 2020, 13:26

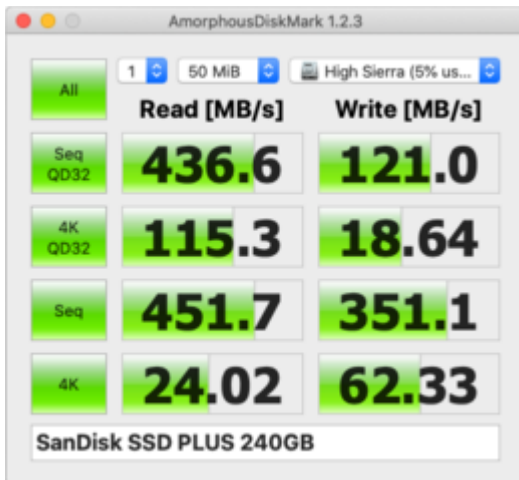
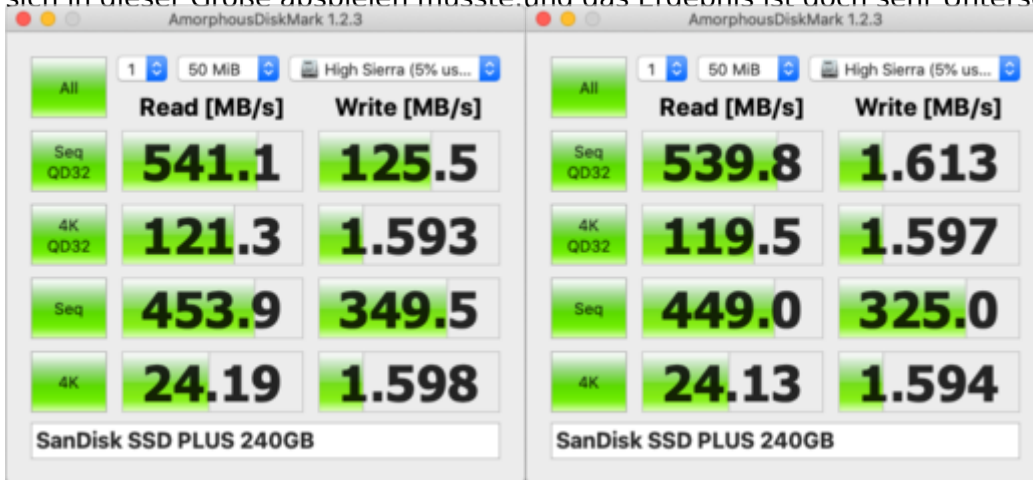
[g-force](#)

Ja das mache ich morgen, bin auf Arbeit im Moment. Ich will ja nichts unversucht lassen. Danke für den Tip



So, ich habe den Benchmark 3x hintereinander laufen lassen.

Gewählt habe ich den 50 MB Test, da ich denke dass das öffnen von Safari, Clover, Finder etc. sich in dieser Größe abspielen müsste und das Ergebnis ist doch sehr Unterschiedlich.



---

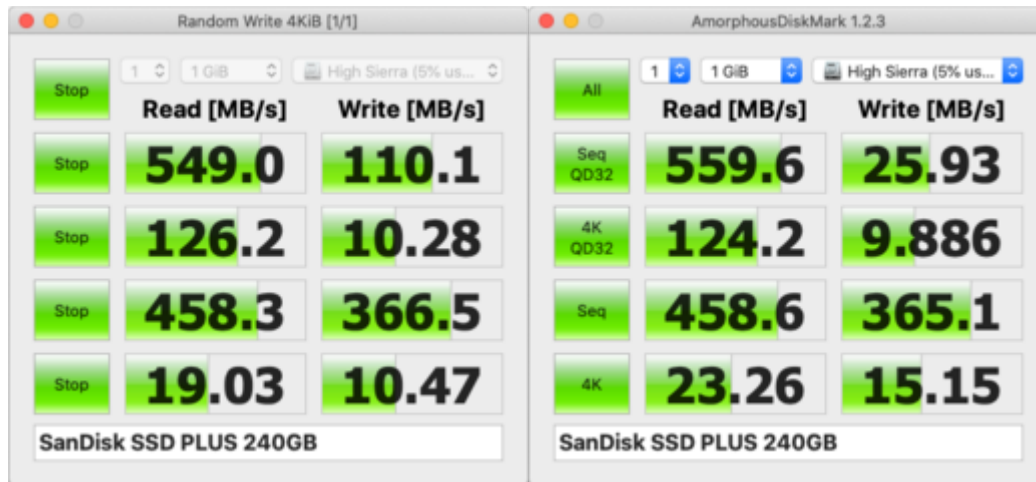
**Beitrag von „g-force“ vom 11. März 2020, 13:39**

Mach mal den 1 GB-Test, ob die Platte irgendwann einbricht.

---

## Beitrag von „pfalzkind“ vom 11. März 2020, 14:42

ok, hier ist das Ergebnis des 1 GB Durchlauf`s

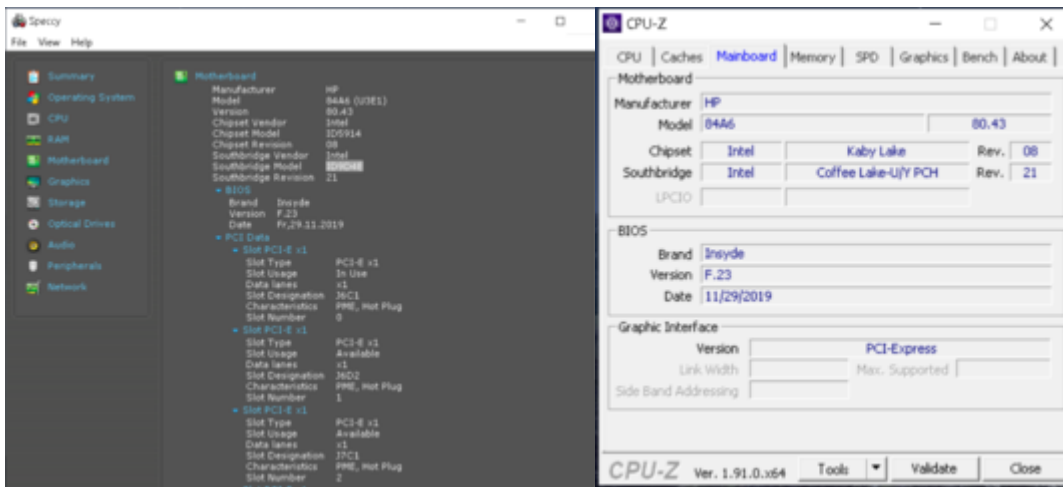


kann es sein das der *ICH10* nicht passt ?

*Evtl. falsche SMBIOS ?*

*Ich habe Macbook Pro 15,2 u. 15,4 getestet.*

*Hier mal 2 Screenshots aus Windows -*



---

### Beitrag von „g-force“ vom 11. März 2020, 16:19

Die Werte sind nicht gut, zusätzlich scheinen sie zu differieren. Keine echte Ahnung, woran das liegt.

---

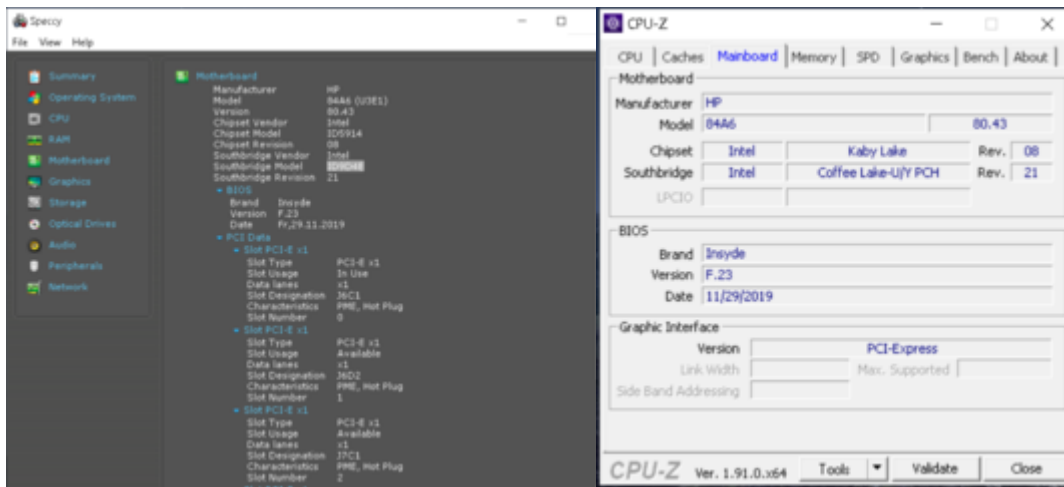
### Beitrag von „pfalzkind“ vom 11. März 2020, 16:24

kann es sein das der *ICH10* nicht passt ?

*Evtl. falsche SMBIOS ?*

*Ich habe Macbook Pro 15,2 u. 15,4 getestet.*

*Hier mal 2 Screenshots aus Windows -*



So, ich habe jetzt einen Klon des Systems auf eine ext. HDD ( USB ) vorgenommen.

Und siehe da, ich muss das von [anonymous\\_writer](#) gefundene bestätigen.

Von der USB HD ist es erwartungsgemäß zäher, aber die Aussetzer und der minütliche Ladekreis sind verschwunden.

Ich werde jetzt OSX auf der M2 installieren und WIN10 auf die SanDisk verschieben.

An dieser Stelle,

Vielen Dank an [anonymous\\_writer](#) und [g-force](#) für die Hilfe.