

Erledigt

Fenvi FV-T919

Beitrag von „stohmax“ vom 7. April 2020, 20:17

Hallo, hab mir gerade die Fenvi FV-T919 eingebaut, wird aber nicht erkannt.

Es geht jetzt das W-Lan, das Bluetooth allerdings nicht.

Irgendwelche Tips?

Beitrag von „Plonker“ vom 7. April 2020, 20:47

Hast Du an die interne USB-Verbindung gedacht?

Beitrag von „stohmax“ vom 7. April 2020, 20:49

Ja die ist angehängt. W-Lan geht bluetooth nicht. Kann jetzt auch Airdop über den billig USB 2 Dongle verwenden, würde aber gerne die Karte nützen.

Wir mir nicht angezeigt, kann es sein das ich den USB Patchen muss?

Beitrag von „Plonker“ vom 7. April 2020, 20:59

Schaue mit Hackintool nach, ob der betroffene USB-Anschluss aktiv ist. Wenn nicht, muss Du erstmal Deine max. USB-Anschlüsse sauber definieren. Es gibt mehrere Threads zu diesem Thema.

Damit die Fenvi auch nach Standby funktioniert, muss der betroffene USB-Anschluss als intern gekennzeichnet sein.

Beitrag von „stohmax“ vom 7. April 2020, 21:08

OK, das kann was werden, woran erkenne welcher das ist?

Das steckt ja intern am Header. Aber danke für den Tipp ich schau mir das Morgen an.

Ist die Wlan Verbindung mit der Fenvi immer so langsam oder gibts da einen Trick?

Bekomme beim Speedtest

Hackintosh

150 Mbit. Wlan.

Lan Kabel 290 Mbit.

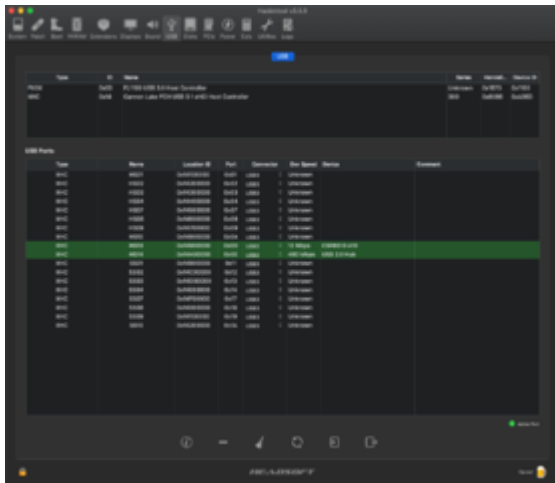
Macbook Pro 2015 Wlan 280 Mbit

Windows 10 PC Wlan 275 Mbit

Gerade getestet.

Hab jetzt das Hackintool aufgemacht, kenn mich aber nicht aus.

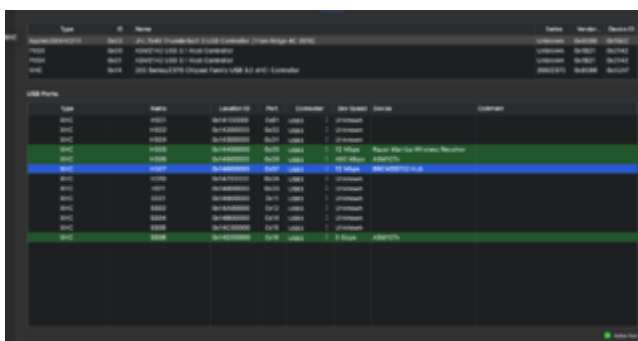
Wo sehe ich jetzt die Fenvi Karte?



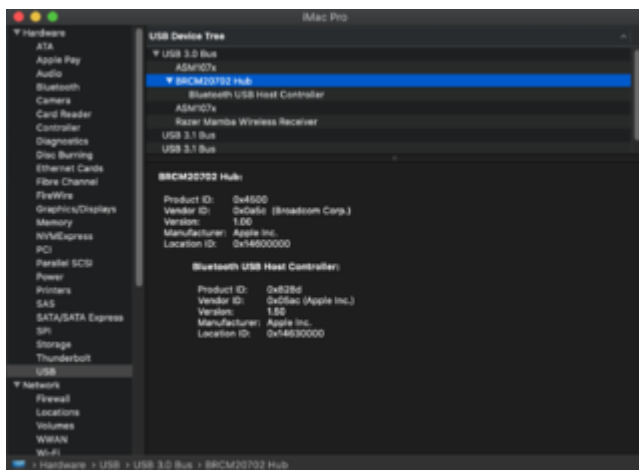
Beitrag von „xrabbit“ vom 19. April 2020, 13:24

Hallo [stohmax](#),

da ich gestern auch meine Fenvi Karte erhalten und eingebaut habe, kann ich dir das zumindest bei mir mal zeigen. Der blau markierte Eintrag ist die Fenvi Karte. Wie hier auch schon beschrieben wurde müsste die Fenvi Karte für Standby als internal eingestellt sein, dass hab ich bei mir aber noch nicht gemacht, nur falls das jemand bemerkt.



In der Systemübersicht taucht die Karte dann auch bei Bluetooth auf:



Beitrag von „stohmax“ vom 20. April 2020, 13:42

Okay, bei mir findet er das nicht. Zeigt er auch nicht an. Sag du hast auch die Titan Ridge drinnen? Wie hast du die zum laufen gebracht?

Liebe Grüße

Beitrag von „macdream“ vom 20. April 2020, 15:12

stohmax

du hast ja auch deine USB Ports nicht konfiguriert, bei dir stehen weit mehr als 15 Ports in der Liste. Der Port (Anschluß) den du für die Fenvi genommen hast, ist vermutlich nicht aktiv.

Du solltest dein USB Ports korrekt konfigurieren und eine eigene USBPorts.kext erstellen, dann klappt das auch. Im Hackintool unter USB links unten auf das i klicken, dort findest du eine Anleitung.

Beitrag von „xrabit“ vom 20. April 2020, 16:43

Zum Thema USB hat macdream ja schon alles gesagt, dass solltest du so mal umsetzen, dann sollte die Fenvi auch angezeigt werden.

Ja ich nutze die Titan Ridge für ein UAD Audio Interface. Habe mich da an ein Tutorial hier aus dem Forum gehalten nur anstatt ein modifiziertes Bios zu Flashen habe ich die entsprechenden Variablen mit einer Shell angepasst (muss man halt nach jedem [Bios Update](#) dann neu machen) und eine SSDT für Hotplug im Einsatz.

Beitrag von „stohmax“ vom 20. April 2020, 16:48

Okay. Danke, vielleicht hab ich mal Lust und setz mich hin für das USB Zeug, hab eh an dongle auch mit dem geht Blue Tooth auch.

Danke