

**Erledigt**

## sapphire pulse radeon rx 560 läuft nicht

**Beitrag von „anares“ vom 22. April 2020, 03:09**

Hallo Zusammen

Erstmals als Warnung, ich bin ein totaler Anfänger was Hackintosh angeht.

Ich möchte 3 Bildschirme gleichzeitig benützen. Wenn möglich nur über die Grafikkarte.

Momentan laufen 2 Screens. Einer über den DVI des Mainboards und der andere über den HDMI der Graka.

Bei meiner sapphire pulse radeon rx 560 funktioniert der DP und DVI port überhaupt nicht und der HDMI nur wenn beim Mainboard der DVI angeschlossen ist.

Beim Mainboard funktionieren alle ports alleine aber nicht in Kombination mit einem anderen Anschluss des Mainboards. (Ausnahme DP und DVI, sofern DP erst nach dem booten verbunden wird)

VGA konnte ich nicht testen.

[EFI.zip](#)

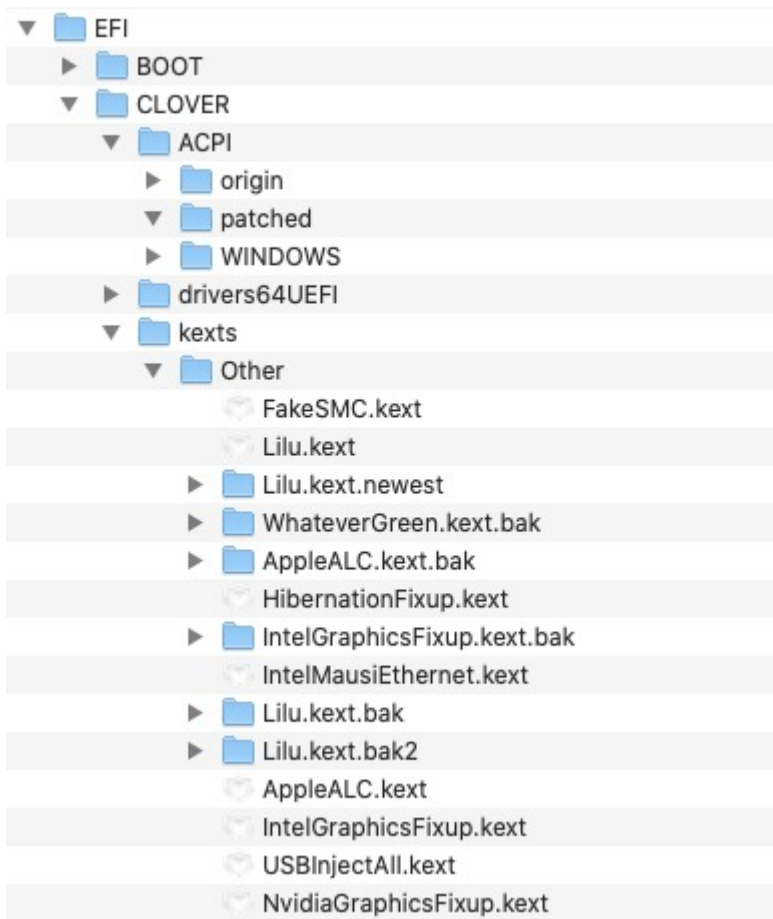
Danke schon jetzt für das ganze Forum, Ich hoffe ich habe nicht einen Thread übersehen der die Lösung bietet.

Freundlicher Gruss anares

---

**Beitrag von „mitchde“ vom 22. April 2020, 05:53**

Hi schon mal gut, dass du die EFI hochgeladen hast.



Der Ordnerinhalt Other sieht nicht nur komisch aus sondern ist auch einiges im Argen.

1. Wenn du keine Nvidia GPU mehr hast, Nv...Fixup.kext löschen.
2. Die ganzen als **blaue Ordner** angezeigten "kexte" löschen (= blaue Ordner löschen), in den Ordner Other gehören nur die .kext bundles welche ein weisses Icon haben und mit .kext enden.
3. Nie WEG mit anderen GPU .kexte gleichzeitig verwenden, auch das IntelGraphicsFixup.kext löschen

Deine .kext sind zudem schon sehr alt, LILU zB Version 1.2.7 (Stand **Sept 2018!**) inzwischen ist 1.4.3 aktuell, ich denke das gleiche gilt auch für Versionen WEG, AppleALC und IntelMAusiEthernet. Immer alles - also die "Mutter" Lilu und deren Plugins gleichzeitig frisch halten. Updatet man ein LILU Plugin ohne auch Lilu kanns massive Probleme geben sowie vive versa.

Hier gibts diese kexte offiziell (du nimmst release und davon das .kext, .dsym nicht, das

enthalt ZusatzInfos zum Debuggen)

<https://github.com/acidanthera/WhateverGreen/releases>

<https://github.com/acidanthera/Lilu/releases>

<https://github.com/acidanthera/AppleALC/releases>

<https://github.com/acidanthera/IntelMausi/releases>

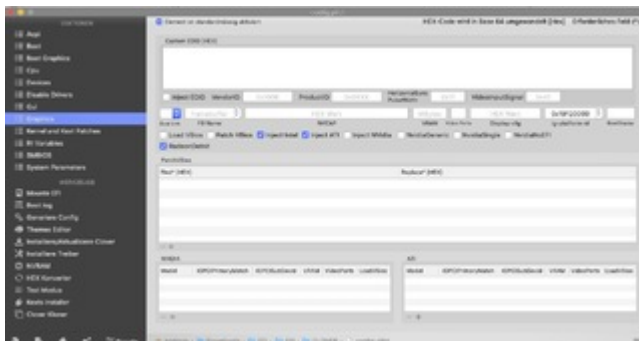
<https://github.com/acidanthera/HibernationFixup/releases>

### Zu Clover:

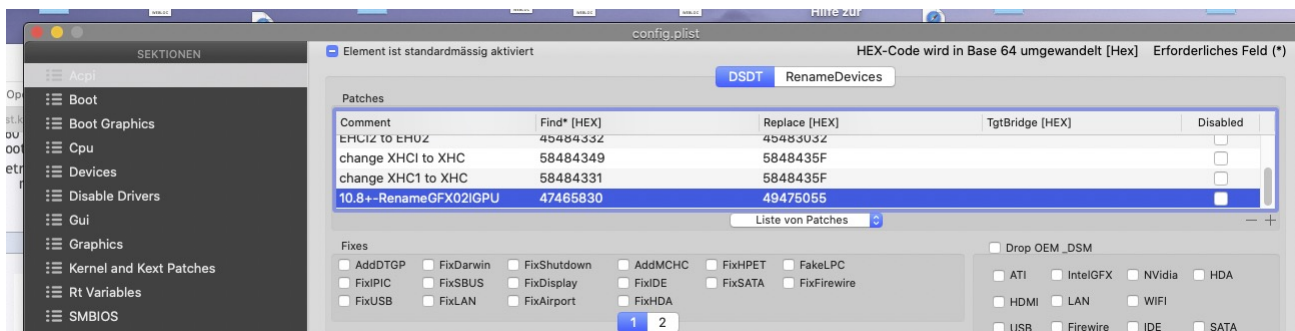
Auch da gilt, wie bei den kexten. Nie gleichzeitig WEG nutzen und iGPU/GPU relevante Injects oder Fixes/Renames (ACPI DSDT) nutzen. Auch hier gilt: entweder WEG oder Clover.

Daher **Init Intel**, **Init ATI** und **RadeonDeInit deaktivieren**. Auch das macht WEG selbst, automatisch. Clover Inits stören, werden kontraproduktiv sein.

Hintergrund: WEG macht selbst eigenständig sehr viel was die iGPU und die AMD angeht. Wird parallel dazu von anderen .kext oder Clover "gleiches" versucht - aber leicht anders - wirds nicht funktionieren wie es sollte oder sogar massive Probleme geben.



Auch dieser blau markierte Patch Find/Replace Eintrag (ACPI) bezüglich GFX0 (das macht WEG selbst!) , siehe Screenshot sollte beim Einsatz von WEG deaktiviert werden (disabled Haken setzen) oder gelöscht werden.



Ich denke auch deine Clover Version ist etwas alt - wenns noch 5107 (die nutzte ich mit Catalina, einwandfrei) ist geht das aber noch. Bei noch Älterer Version würde ich auch Clover selbst mal updaten, wenn du eh dabei bist.

Wenn deine Clover Version mit Sierra gut läuft und du nicht OS X updatest, kannst du ruhig Clover erstmal so lassen und nur die config.plist wie oben beschrieben anpassen und die kexte updaten (plus diese Unterordner in Others löschen).

Ein Update von Clover selbst ist meist nur zwingend nötig wenn man eine neuere OS X Version (Mojave, Catalina,...) installieren will. Ansonsten reicht es völlig aus die kext upzudaten!

Tipp: Erstelle dir einen Clover USB Stick (auch reicht auch ein "kleiner" 2GB Stick dicke) indem du Clover darauf installierst, deine EFI auf dem USB Stick mit der EFI von der Festplatte (dein Bootvolme) anpasst, also die config.plist dort hin kopierst und die nötigen kexte (neue!) auch dort hin kopierst.

So kannst du Änderungen gut testen. Du must natürlich zum Booten vom USB Stick diesen beim hochfahren mit einer Fxx Taste (bei meinem BIOS F12) auswählen damit er vom USB Stick (neues Clover mitsamt neuer config.plist und neuen .kexten) bootet. Klappt das dann von USB gut, kannst du den EFI auf der Festplatte gleich wie die EFI auf dem USB Stick machen.

Natürlich kannst du alle Änderungen auch gleich auf der Festplatte machen - doch wenns Probleme gibt kann das aufwändiger werden.

Last but not Least:

Dein OS X 10.12.6 müsste, wird deine RX 560 (Polaris) schon unterstützen.

Ob Mojave+ Vorteile hätte weiß ich nicht. Ich denke dein Problem liegt ausschließlich an deiner EFI / kexte und Clover Config Sache.

## **Beitrag von „anares“ vom 22. April 2020, 16:33**

Hallo und danke erstmals

Leider scheitere ich bereits beim erstellen des Clover USB Stick.  
Der USB Stick wird im uefi Bios nicht angezeigt

Mein Vorgehen war Clover\_v2.5k\_r507 auf usb Stick installieren (usb stick Format Mac os Extended (journaled) // Scheme Guid Partition Map)

Installation ohne Anpassung.  
EFI per Finder kopiert.

Kexte mit den neuen release ersetzt.

Die unnötigen kexte gelöscht.

Config.plist angepasst.

ergibt bei mir folgendes:

[01\\_clover\\_usb\\_stick.zip](#)

Danke vielmals für deine Zeit

Hallo nochmals  
ein anderer USB Stick liess sich mit den empfohlenen Änderungen booten. Jedoch nur bis zum Apple Logo und mit maximal einem Bildschirm.

Hier noch die EFI des 2ten Sticks

---

## **Beitrag von „mitchde“ vom 22. April 2020, 18:01**

Wenn er nicht voll durchbootet bitte mal mit Bootflag -v starten, dann sieht man wo es hängt.

Hättest du denn die passenden Anschlüsse an den 3 Moni für die Ports der RX 560 (denke die

hat mind. 3 Ports)?

Wenn ja evtl. sinnvoll - ich denke die iGPU macht jetzt Probleme - die iGPU mal zu deaktivieren (habe ich bei meiner MB auch) und nur die RX 560 zu nutzen. Weiterer Vorteil ist, dass dann die HW DEC/ ENC über die AMD läuft was schneller geht.

Falls du die iGPU weiter als Moni device laufen lassen willst, müssten sich andere da einschalten.

Was mir noch auffällt ist, dass es bei den Kernel Patches zig Patches für die IGPU gibt - keine Ahnung ob die im Zusammenhang mit WEG Einsatz stören. Es wird sicher Syklake Profis geben die sagen können ob das (noch) gebraucht wird oder evtl. andere Patches nötig sind.

Du könntest die mal probeweise mit dem Haken auch disable (löschen braucht du sie nicht).

Auch bei dem andreen Screenshot wird noch ein DSDT **AddIMEI** aktiv - auch mal deaktivieren.

Nun wieder zum Versuch **AMD only** 😊

Zuerst bestehende clover config.plist sichern (auch da du **System Serialnumber aus dem SMBIOS iMac17,1** später noch brauchst)

Dann die IGPU schon im Mainboard BIOS disable. Und beim SMBIOS statt iMac17,1 den **iMacPro1,1** auswählen.

Im Cloverconfigurator kann man das aus einer Liste auswählen. Danach aber die alte Seriennummer reinkopieren, ansonsten musst du dich bei manchen Dinge (iCloud etc.) nochmal neu anmelden.

---

## Beitrag von „anares“ vom 22. April 2020, 22:20

Die Graka hat DVI DP und HDMI mit einem DVI zu HDMI adapter passen die 3Ports für meine Bildschirme.

Glaube nicht das ich die IGPU brauche, bzw mir ist egal vorüber die 3 Monitore laufen.



Bootflag -v meinst du diese Option oder?

IGPU deaktivieren ist bios auf PCIe als primary display wechseln?

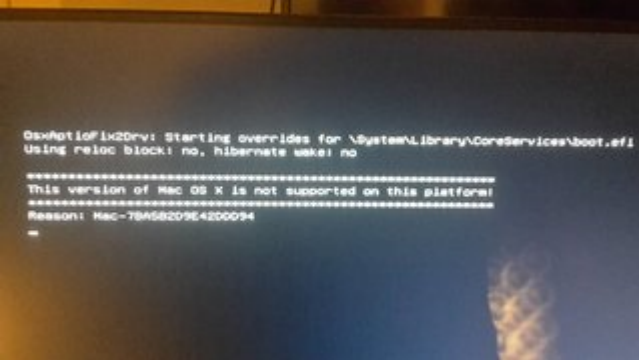


Ich habe sämtliche Werte übertragen von dem Screenshot des SMBIOS. War das korrekt?

EFI auf dem Boot stick sieht aus wie folgt

[EFI 2.zip](#)

Meldung beim booten:



Danke Nochmals für deine Zeit und Nerven.

---

**Beitrag von „anares“ vom 28. April 2020, 10:19**

Hallo zusammen

Habs hinbekommen. Vermutlich lang es daran das kexte im library/extensions Ordner waren die dort nicht hingehörten. Als diese entfernt waren ging alles mit den Massnahmen von Thread # 2.

Danke nochmals für den Support.