

**Erledigt**

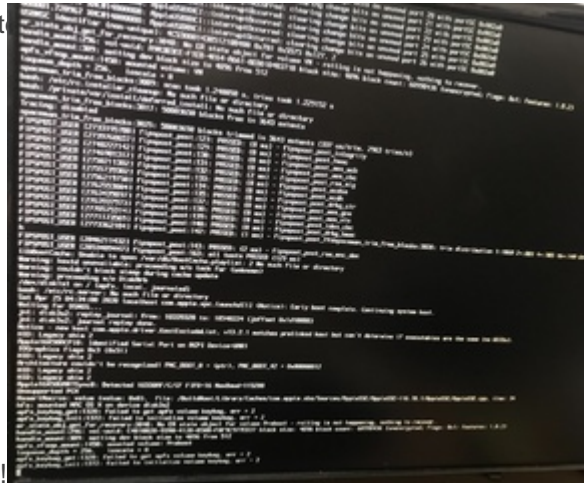
## Nach installation High sierra fehler beim booten

**Beitrag von „lukimiou“ vom 26. April 2020, 00:45**

Ein erneutes erfreutes wiedersehen nach 3 Jahren hackintosh ohne Probleme, dank eurer damaligen hilfe . Nun hatte ich mich jetzt nach 3 Jahren meiner immer langsam werdender hdd kurzerhand entschlossen meine alte Festplatte durch eine SSD (Samsung 970 Evo) zu ersetzen und auch das gesamte System neu aufzusetzen und damit auch den Anlauf auf high sierra zu wagen um von den neuen Apfs System zu profitieren.

Bis jetzt bin ich nur der Anleitung von Al6042 mit dem Usb loader für Kaby Lake gefolgt und die Installation war auch schon so weit erfolgreich. Ich hatte den installer nach dem Neustart bereits auf der SSD durchlaufen lassen...

Nur kann ich nun das System um es einzurichten diese Fehlermeldung.



Bin etwas ratlos und wäre über jegliche Hilfe erfreut!

---

**Beitrag von „g-force“ vom 26. April 2020, 09:55**

Ich würde dein Vorhaben etwas anders angehen, denn Du hast ja ein funktionierendes System auf der HDD.

Wenn Du die neue SSD **zusätzlich** einbaust, kannst Du High Sierra direkt aus Sierra installieren, ohne Umweg über USB-Stick. Du solltest allerdings deinen Clover vorher aktualisieren. Du hast ja bereits eine EFI von [al6042](#) ausprobiert - kannst Du mit dieser EFI dein altes System (Sierra auf HDD) booten?

---

## Beitrag von „lukimiou“ vom 27. April 2020, 11:07

Ja du hast recht, das wäre vermutlich

Ich hab jetzt versucht mit der Efi  stick die alte hdd zu booten nur

kommt dann diese Fehlermeldung:

Wenn ich mit der alten Efi starte (von der HDD) kann ich zwar Sierra booten aber die SSD (mit High Sierra) wird mir im Bootloader nichts angezeigt. Liegt das am dem neuen Dateisystem?

Könnte ich theoretisch meine alte Efi Config übernehmen/updates sodass ich die auch unter High Sierra nutzen kann?

Ich hab mal beide EFI angehängt, die alte ist wesentlich umfangreicher, da sie schon konfiguriert ist. Vielleicht kann man damit ja mehr anfangen...

[EFI High Sierra SSD.zip](#)

[EFI Sierra alte HDD .zip](#)

## **Beitrag von „g-force“ vom 27. April 2020, 12:27**

Triff bitte folgende Vorbereitungen:

### EFI alte HDD:

Verschiebe die Kexte vom Ordner "10.12" in den Ordner "Other". Updates machen wir später.

### Neue SSD:

Du bootest in Sierra und formatierst von dort aus die SSD in "Extended Journaled" und GUID (so sollte auch die Sierra-Platte sein).

Dabei im Festplattendienstprogramm (FDP) oben links "Alle Geräte anzeigen" und die ganze Platte löschen (formatieren).

---

## **Beitrag von „lukimiou“ vom 27. April 2020, 13:10**

Gut, hab jetzt die Festplatte neu formatiert und den Ordner verschoben, soll ich jetzt nochmal high sierra neu drauf installieren? Wird auch das neue dateiformat Apfs dann später auf der SSD genutzt?

---

## **Beitrag von „g-force“ vom 27. April 2020, 13:29**

Für High Sierra ist APFS nicht zwingend notwendig. Wenn Du da unbedingt haben willst, würde ich das gerne in einem späteren Schritt machen.

EDIT:

Ich arbeite unterdessen an deiner neuen EFI, eine aktualisierte Version der ursprünglichen EFI.

EDIT2:

Ich habe die überarbeitete EFI hier angehängt. Clover, Kexte und Driver aktualisiert, "config.plist" unverändert.

Du kannst aber erstmal mit der alten EFI weiterarbeiten, evtl. klappt die High Sierra-Installation auch damit.

---

### **Beitrag von „lukimiou“ vom 27. April 2020, 14:26**

Vielen Dank!

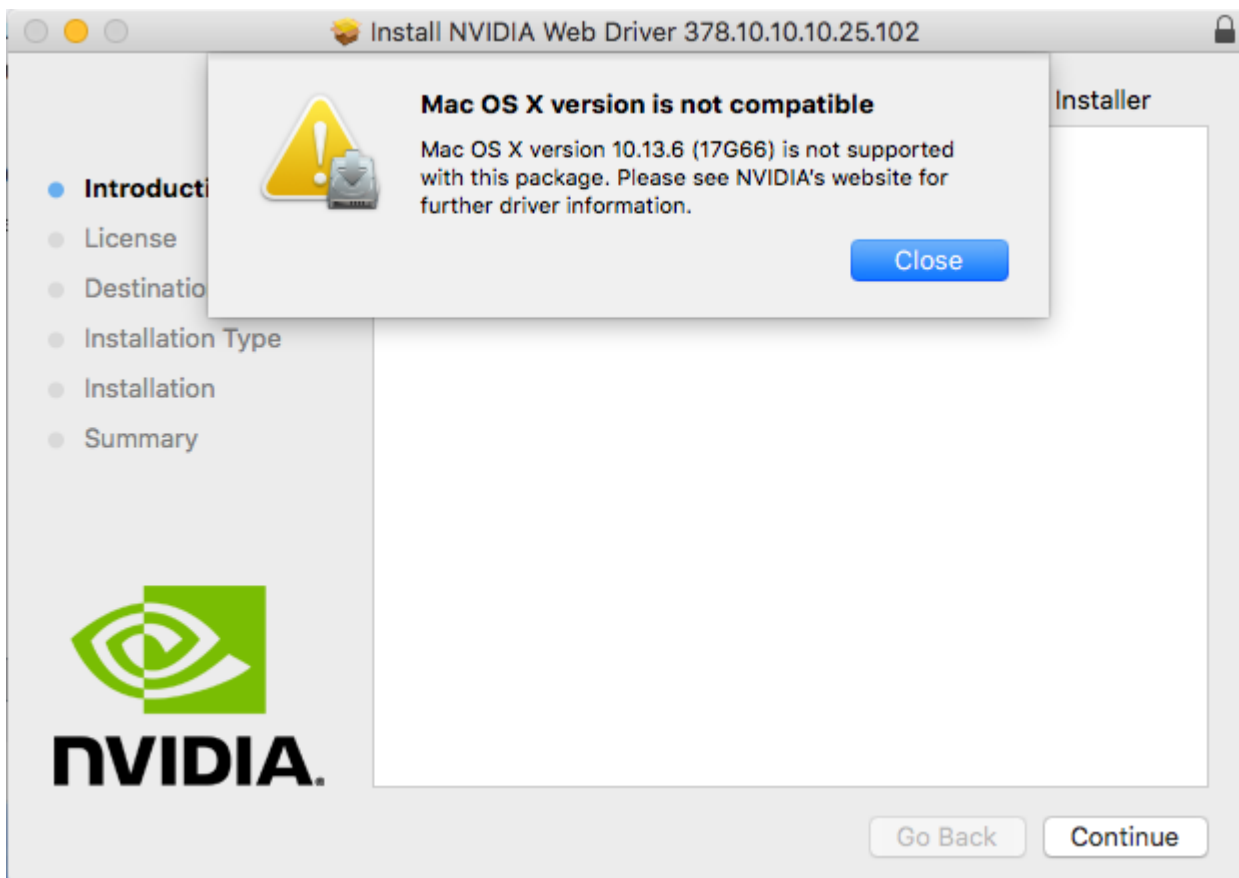
High Sierra startet nun dank deiner bearbeiteten EFI ohne Probleme.

Zu APFS Ich brauche es nicht unbedingt dachte nur es würde etwas besser die Ressourcen der SSD nutzen.

Ich hatte jetzt schonmal versucht die Nvidia web driver aufzuspielen aber die scheinen noch nicht die High Sierra Version zu erkennen.

Jetzt versuche ich die EFI vom Installer Stick auf die SSD EFI Partition zu spielen, sollte ich da noch etwas beachten und müsste ich noch andere alte Kexts updaten?

Edit: Bspw. für den sleep kext, da der Ruhezustand auch gerade nicht funktioniert.



---

### Beitrag von „g-force“ vom 27. April 2020, 15:32

Die EFI kannst Du einfach kopieren, die neue EFI-Partition sollte ja noch völlig leer sein.

Zu den WebDrivern kann ich Dir leider nichts sagen, da ich sie nicht nutze.

Der Ruhezustand ist bei Hackintosh immer ein heikles Thema - bei mir funktioniert es auch nicht 100% und ich nutze ihn auch nicht.

---

### Beitrag von „lukimiou“ vom 27. April 2020, 16:10

Gut, hab die Nvidia driver jetzt auch zum laufen bekommen und jetzt scheint sogar sleep zu

funktionieren.

Der Unterschied zwischen ssd und hdd ist echt immense.

Vielen Dank!

---

### **Beitrag von „g-force“ vom 27. April 2020, 16:19**

Kannst Du inzwischen von der SSD booten (also ohne Stick)? Wenn das alles klappt, kannst Du die alte HDD ja löschen und als Datengrab nutzen.

---

### **Beitrag von „lukimiou“ vom 28. April 2020, 01:35**

Ja, habe deine EFI config auch schon auf die SSD partition gezogen. Funktioniert alles einwandfrei!

Von der Hdd wollte ich erstmal nur die Programme und das System löschen aber die Dokumente, Bildern erstmal behalten (als Datengrab). Oder denkst du es wäre klüger die platte einmal zu formatieren (ca 1 tb) und dann alles neu aufzuspielen?

---

### **Beitrag von „g-force“ vom 28. April 2020, 08:28**

Zieh die Dateien rüber auf die SSD, lösche die HDD, schiebe die Dateien sortiert zurück. Das hat mehr Ordnung.