

Erledigt

Wifi und Bluetooth Card für Lenovo x250

Beitrag von „Basti Wolf“ vom 11. Mai 2020, 21:02

Hallo ihr Lieben 😊

hat jemand eine Empfehlung, welche Wifi / Bluetooth Card für das Lenovo x250 trotz Whitelist geeignet ist?

Liebe Grüße

[Sascha_77](#) hast du eine Empfehlung als Hardware Profi für mich 😊

Beitrag von „Sascha_77“ vom 12. Mai 2020, 11:38

Nur WiFi. Eine rebrandete AR9280. Das ist das Höchste der Gefühle in diesem Fall.

Beitrag von „Basti Wolf“ vom 12. Mai 2020, 11:40

Oha, das ist aber schade 🤔 heißt dann also airdrop fällt komplett aus...

Hast du nicht solche im Angebot? 😊

Beitrag von „Sascha_77“ vom 12. Mai 2020, 11:54

Nein, habe nur 9280.

Beitrag von „Basti Wolf“ vom 12. Mai 2020, 11:58

Achso, na dann werd ich wohl mal auf ebay schauen?

Vielen Dank für deine Hilfe! 🐜

[Sascha_77](#) entschuldige die Nachfrage, aber ich bin grade etwas verwirrt. Ist die rebrandete AR9280 nicht die gleiche, die ich benötige und du anbietest? 🤔

Würde airdrop mit einer entsprechenden Karte + bluetooth dongle funktionieren?

Beitrag von „Sascha_77“ vom 12. Mai 2020, 12:36

Ja, die 9280 biete ich as rebrand an. Mit der richtigen Karte ist Airdrop durchaus möglich, ja.

Beitrag von „Basti Wolf“ vom 12. Mai 2020, 12:45

Wenn ich bei dir also eine rebrandete AR9280 bestellen würde (wie in deinem thread ausführlich beschrieben) sollte mit den entsprechenden kexten wlan gehen. Benutze ich in Verbindung dann einen Bluetooth dongle sollte auch air drop funktionieren 😊

Also würde am Ende wlan (über AR9280) + bluetooth (über dongle) + airdrop (über dongle und 9280) funktionieren? 📶

Beitrag von „Sascha_77“ vom 12. Mai 2020, 12:54

Nein in Verbindung mit einem Dongle geht Airdrop trotzdem nicht. Damit Airdrop funktioniert muss beides auf ein und demselben Modul sein. Dazu müsstest Du Dich aber im Broadcom-Lager bedienen.

Beitrag von „Basti Wolf“ vom 12. Mai 2020, 12:58

Achso, ok dann hatte ich das falsch verstanden 🤔

Weißt du, ob die broadcom Karte sich mit der Whitelist verstehen würde? 😊

Beitrag von „locojens“ vom 12. Mai 2020, 13:09

Wird sie wohl nicht, da muss die Whitelist raus.

Beitrag von „Sascha_77“ vom 12. Mai 2020, 13:14

So schauts aus.

Beitrag von „Basti Wolf“ vom 12. Mai 2020, 13:19

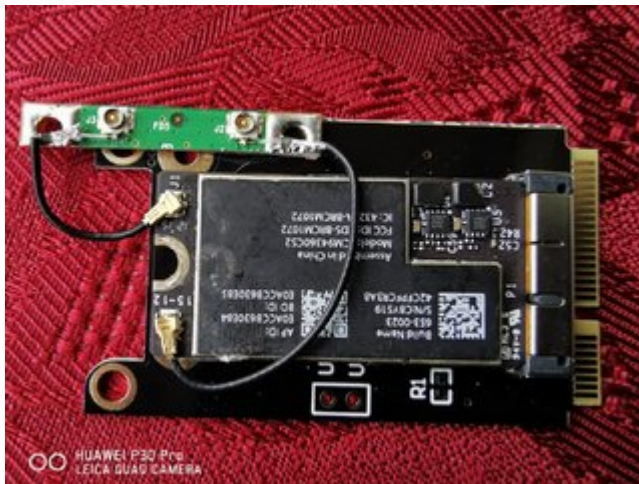
Danke ihr beiden!

Wisst ihr, welche broadcom Karte für mein x250 passend wäre?

Beitrag von „locojens“ vom 12. Mai 2020, 13:33

Ich bin mir nicht sooo sicher aber ich glaube der X250 hat auch noch eine Mini PCIe Karte... also nen passenden Adapter und eine BCM 94360CS2 sind perfekt.

OK etwas liederlich gelötet aber läuft seit über einem Jahr problemfrei.



Das angelötete Teil ist wegen den nicht kompatiblen Antennenanschlüssen.

Beitrag von „grt“ vom 12. Mai 2020, 13:47

thinkpads ab X/Tx40 haben den ngff-anschluss für die wlan-karte, nicht mehr mini-pcie.

Beitrag von „Basti Wolf“ vom 12. Mai 2020, 13:49

hab leider grade kein Werkzeug da, sonst würde ich die mal schnell mal ausbauen. Ist das Löten unbedingt erforderlich? Ansonsten würde ich mir dann die BCM 94360CS2 mit einem entsprechenden Adapter bestellen 😊

[grt](#) gibt es für diesen Anschluss auch einen entsprechenden Adapter?

Beitrag von „locojens“ vom 12. Mai 2020, 13:53

Adapter gibt es. Es gibt auch fertige Adapter für die Antennenanschlüsse.

NGFF ... <https://www.amazon.de/BCM94360...ard-Adapter/dp/B0784JK5VV>

Wobei man bei diesen Lieferzeiten eher bei Ali etc. nachschauen sollte.

Beitrag von „grt“ vom 12. Mai 2020, 13:54

hab ich schon gesehen. [locojens](#) war schneller....

Beitrag von „Basti Wolf“ vom 12. Mai 2020, 14:04

Cooler Sache!

Hab diesen auf ebay gefunden:

<https://www.ebay.de/itm/BCM943...fe6b9b:g:clQAAOSwI7lclD~Z>

Müsste ja auch gehen? 😊

Also mit Hilfe des Adapters und der BCM 94360CS2 sollten sowohl wlan + bluetooth + airdrop laufen? 😊

Dazu dann die benötigten kexte und die Whitelist löschen 🤔

Beitrag von „locojens“ vom 12. Mai 2020, 14:08

Die Whitelist ist im Bios vom Laptop. Aber ja die Karte sollte eigentlich ohne Alles (Kext etc.) laufen.

Beitrag von „Basti Wolf“ vom 12. Mai 2020, 14:10

Das wäre ja mega mächtig 🤖👉👈

dann schau ich mal, ob ich die für einen günstigen Preis finden kann 😊

Beitrag von „grt“ vom 12. Mai 2020, 14:11

soweit ich informiert bin, gibts zumindest bei der Tx50 generation keine whitelist mehr. mit etwas glück auch bei den X250 nicht. aber guck vorher mal rein, wieviel platz nach oben ist, ob es für adapter mit karte drauf überhaupt reicht.

Beitrag von „Basti Wolf“ vom 12. Mai 2020, 14:15

Stimmt danke für den Tipp! werde ich umsetzen, sobald ich wieder Zugang zu meinem Werkzeug habe 😊

Habe jetzt diese gefunden:

<https://www.ebay.de/itm/Macboo...3d881f:g:BI4AAOSwj8hc0GYP>

Was sagt ihr zum Preis? 😊

Beitrag von „grt“ vom 12. Mai 2020, 14:23

geht anscheinend günstiger, und aus DE

guck die mal an - nur flüchtig gesucht..

[1.KLIKK](#) [2.KLIKK](#)

Beitrag von „Basti Wolf“ vom 12. Mai 2020, 14:30

Ach super! 😊 ich hatte jetzt explizit nach der BCM94360CS2 geschaut.

Aber die BCM943224PCIEBT2 Macbook Air original spricht mich vom Preis natürlich viel mehr an und kann ja das gleiche, wie die CS2. Weiterhin passt die ja auch auf den Adapter von daher denke ich mal, dass ich diese bestellen werde :).

EDIT: gibt es im Bios einen Eintrag der auf die Whitelist hinweist ? Dann kann ich schon mal schauen, ob diese ein Problem werden könnte 😊

Beitrag von „grt“ vom 12. Mai 2020, 15:04

nein, ob witelist ja, oder nein, merkt man erst, wenns "zu spät" ist.. also, wenn eine fremdkarte drinsteckt, und der rechner streikt. ich würde es abwarten..

Beitrag von „Basti Wolf“ vom 12. Mai 2020, 15:10

Alles klar! Dann vielen lieben Dank erstmal für eure Ze😊 ich werde als nächstes erstmal schauen, ob genügend Platz vorhanden ist :p

EDIT:

Also ich hab jetzt mal aufgeschraubt und nachgeschaut. Ob genügend Platz für den Adapter bleibt ist schwer zu sagen. Da die

Intel Dual Band Wireless-AC 7265 sowieso nicht von macOS unterstützt wird, bleibt mir nur der Versuch es zu wagen 😊

[grt](#) mit der "Apple AirPort WIFI Bluetooth Karte BCM943224PCIEBT2 Macbook Air original" und dem entsprechenden Adapter, sollte dem Vorhaben (bis auf die Whitelist, falls vorhanden) nicht mehr im Wege stehen oder? 😊

Beitrag von „grt“ vom 13. Mai 2020, 16:13

wenn der deckel (bzw. boden) dann noch zu geht 😊 ja.

Beitrag von „Basti Wolf“ vom 13. Mai 2020, 16:15

Danke 😊 Ich hoffe es und drück dir Daumen 😊 🙌 🙌
dafür dafür

Beitrag von „Basti Wolf“ vom 27. Mai 2020, 16:47

Kleines Update 😊

Adapter und WiFi Card sind beide geliefert wurden. 1. Versuch beide einzubauen scheiterte, da der Deckel nicht zu wollte. Deshalb 30 min Casemodding nochmal probiert und TADA Deckel passt. Gebootet und mich mit dem WLAN verbunden 😊 Sowohl Bluetooth als auch Clan laufen oob. Man kann also festhalten das X250 hat KEINE Whitelist 😊

EDIT: An die Mods: Hier kann zu gemacht werden. Vielen Dank im Voraus 😊

Beitrag von „EaseYourPain“ vom 27. Mai 2020, 17:28

Was hast du da denn gemodded? 😊

Beitrag von „Basti Wolf“ vom 27. Mai 2020, 17:34

Ich denn es jetzt einfach machen 😊 mod ich musste eine kleine Befestigung fürs Kabelmanagement (für Antennenkabel) entfernen, das konnte man einfach raus ziehen. Beim Deckel musste ich kleine ca 3mm Metal bzw. Plasterahmen weg schneiden. Habe dazu ein Cuttermesser genommen 😊 ach ja und der Adapter müsste noch zurecht geschnitten werden.

Beitrag von „EaseYourPain“ vom 27. Mai 2020, 17:42

[@Basti Wolf](#)

Nicht für mich, aber für Andere! Wir wollen Bilder 😊 ...wenn's nicht zufiel Arbeit macht.

Beitrag von „Basti Wolf“ vom 27. Mai 2020, 17:46

Kein Problem kommen 😊 der kleine muss nur grade nochmal Updates ziehen 😊

Beitrag von „knightos“ vom 26. Dezember 2020, 16:59

Was ich gerne wissen würde ist ob es bei den Lenovo Thinkpad X250 jetzt noch die Whitelist gibt oder nicht ? Ich habe soeben meine BIOS version auf die Aktuellste geupdated das wäre diese hier :

BIOS VERSION

<https://ibb.co/nDBSMJ0>

und die WIFI Card die ich gerne einbauen wollte ist diese hier :

WIFI CARD

<https://ibb.co/pKppmF0>

<https://ibb.co/tYzNB3L>

bei der WIFI Card handelt es sich um eine Broadcom Modell : BCM94352Z

Ist diese mit dem Lenovo x250 kompatibel ?

Beitrag von „Basti Wolf“ vom 26. Dezember 2020, 17:10

Das x250 hat keine whitelist mehr daher kannst du die von dir verlinkte Card einbauen.

Beitrag von „knightos“ vom 26. Dezember 2020, 17:13

ok cool das freut mich zu hören 😄 ich danke dir vielmals. Und nur mal so aus Neugier, das der x250 keine Whitelist mehr hat kommt natürlich durch's BIOS oder ?

Beitrag von „Basti Wolf“ vom 26. Dezember 2020, 17:32

Hängt mit dem BIOS zusammen richtig 😊