

Erledigt

Bildschirm geht aus - Intel UHD 630

Beitrag von „muell_mannbernd“ vom 19. Mai 2020, 16:03

Hallo,

Ich will einen Hackintosh aus dem Akoya P62020 von Aldi machen.

Leider geht beim booten vom USB - Stick irgendwann der Bildschirm aus. Könnte das an dem integrierten Intel UHD 630 liegen?

Ich habe [den Thread von al6042](#) benutzt, um den Install - Stick mit Clover zu erstellen.

Die CPU ist ein i5 8400.

Viele Grüße

Beitrag von „apfel-baum“ vom 19. Mai 2020, 16:18

hallo, welches osx-version möchtest du installieren, bootstick wie erstellt, was hast du denn soweit möglich im bios eingestellt?

siehe dort, denn ansich ist es garnichtmal verkehrt mit der igpu zu installieren, eine seperate graka ist laut medion bei dem eh optional.

[-grundlagen-](#)

Ig 😊

Beitrag von „muell_mannbernd“ vom 19. Mai 2020, 16:28

Hallo,

Ich möchte macOS 10.15.4, also V´Catalina installieren.

Ich habe erst createinstallmedia ausgeführt, dann Clover installiert und dann den Clover-Ordner durch den im Anhang [CLOVER.zip](#) ersetzt.

Vielleicht fehlen ja Kexte?

Im BIOS habe ich alle Windows - Funktionen deaktiviert.

LG

Beitrag von „apfel-baum“ vom 19. Mai 2020, 16:30

hast du den cloverordner für dein system angepasst, also geguckt was aktiv ist,

wie hast du deine grafik angeschlossen, via vga, hdmi -kabel,

ab wann wo-wird der bildschirm schwarz?

nach dem ersten blick, bin jetzt kein clover-guru, hast du diverse config-xyz.plists, entscheide dich für eine davon und benenne diese in "config.plist" um

aus der verlinkten seite "

[Hier nochmal der Hinweis zu den Ordnern für CFL und KBL:](#)

Diese beinhalten vier verschiedene config.plists die im Namen das entsprechende Mac-Modell mitführen.

Sucht euch davon eine aus und benennt sie zu "config.plist" um, bevor ihr sie einsetzt." 😊

du hast deinem system-bootstick einen faltplan gegeben, ihm aber nicht gesagt, das er den ersteinmal aufklappen-falten muß, um zu sehen, wie er von a nach b kommt.

Beitrag von „al6042“ vom 19. Mai 2020, 16:49

[muell_mannbernd](#)

Hallo und herzlich Willkommen im Forum... 😊

Kannst du bitte herausfinden, wie dein MSI-Board genau heisst?

Zudem solltest du im BIOS deiner Kiste auch Einstellungen für die interne Grafik durchführen, falls die Optionen vorhanden sind:

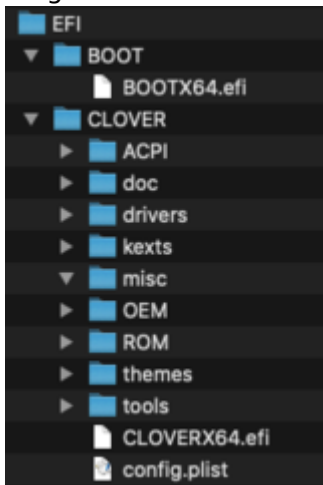
- Intel Processor Graphics = Enabled
- Intel Processor Graphics Memory = 64M
- [DVMT](#) Total Memory Size = MAX

Achtung: Die Begriffe können in deinem BIOS anders lauten, falls du dir nicht sicher bist, kannst du gerne auch Fotos von den BIOS-Einstellungen hier posten.

Als passende Konfiguration empfiehlt sich die Datei "config-imac181.plist", die du natürlich zu "config.plist" umbenennen musst.

Auch der Ordner muss von "CLOVER-CFL" zu "CLOVER" umbenannt werden.

Ebenso ist es wichtig, dass auf deiner versteckten EFI-Partition die Ordner Struktur wie folgt eingerichtet ist:



Ansonsten klappt das mit dem Booten überhaupt nicht.

Beitrag von „KMBeatz“ vom 19. Mai 2020, 16:53

Es ist bestimmt der UHD630 Bug der seit 10.5.4 existiert.

Komisch das noch keiner eine Lösung gefunden hat denn es betrifft alle UHd620 UHD630 HD620 Hd630 etc

Man muss das HDMI einmal raus und wieder rein stecken falls die Device Parameter in Clover oder OC stimmen.

Dann hat man Bild.

Beitrag von „al6042“ vom 19. Mai 2020, 16:56

Für diesen Befund ist es noch zu früh...

Erstmal muss die Clover-EFI so vorliegen, wie sie auch für einen erfolgreichen Boot genutzt werden kann, bzw. auch die BIOS-Einstellungen sichergestellt sein.

Sollte es dann noch Probleme geben, kann man das gerne nochmal aufnehmen.

Beitrag von „muell_mannbernd“ vom 19. Mai 2020, 17:00

Der CLOVER - Ordner wurde schon umbenannt, ich habe ihn nur als CLOVER-CFL hochgeladen.

Die config.plist wähle ich jedesmal beim starten manuell aus.

Viele Grüße

Beitrag von „al6042“ vom 19. Mai 2020, 17:02

Dann hast du ja weiter oben schon Hinweise wie es weitergehen sollte, bzw. welche Infos wir noch benötigen um weiter unterstützen zu können.

Beitrag von „muell_mannbernd“ vom 19. Mai 2020, 17:07

Das Mainboard kommt von MEDION, da weiß ich leider nicht was das für eins ist.

Könnte man das im BIOS nachschauen?

LG

Beitrag von „apfel-baum“ vom 19. Mai 2020, 17:10

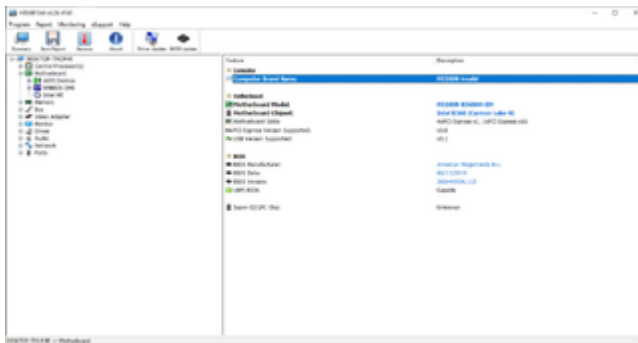
z.b. via tool = [hwinfo64](#) oder [cpu-z](#)

oder systeminfo bei windows eingeben, unten links

medion baut oder verbaute gerne msi-oem boards mit angepasstem-medion-bios eben

Beitrag von „muell_mannbernd“ vom 19. Mai 2020, 17:16

Hier die Informationen zum Mainboard.



Beitrag von „Raptortosh“ vom 19. Mai 2020, 18:43

[muell_mannbernd](#)

In deinem anderen Thread geht's um einen I5 9400 mit Medion PC.

Läuft denn dort schon macOS?

Beitrag von „al6042“ vom 19. Mai 2020, 18:52

Das B360H4-EM ist aus dem Hause ECS (Elitegroup), aber es gibt weit und breit kein

Handbuch dazu zu finden...

Ich ma keine Medion-Möhren... 🍷

Beitrag von „apfel-baum“ vom 19. Mai 2020, 18:54

ok, es könnte auch ein lenovo-board verbaut sein, 😊 - ja....

Beitrag von „al6042“ vom 19. Mai 2020, 19:02

[muell_mannbernd](#)

Gibt es in deinem BIOS unter "Chipset"->"System Agent Configuration" folgende Optionen?

» System Agent Configuration

Scroll to this item and press <Enter> to view the following screen:



Initiate Graphic Adapter (Auto)

This item allows you to select graphics controller to use as the primary boot device.

IGD Memory (64M)

This item shows the information of the IGD (Internal Graphics Device) memory.

DVMT/FIXED Memory (256M)

When set to DVMT Mode, the graphics chip will dynamically allocate system memory as graphics memory, according to system and graphics requirements.

Wenn ja, stelle sie wie folgt ein:

- Initiate Graphic Adapter = IGFX oder IGD oder IGPU oder Internal (je nachdem welcher der aufgeführten Texte auswählbar ist.
- IGD Memory = 64M
- [DVMT](#)/FIXED Memory = MAX
- IGD Multi-Monitor = Enabled

Unter "Security", das hoffentlich wie folgt aussieht, sollte "Secure Boot" dringend auf

"Disabled" stehen:

Security Menu

This page enables you to set setup administrator password and user password.



System Mode state (Setup)

This item shows system mode setup or not.

Secure Boot state (Not Active)

This item allows you to enable or disable the secure boot state.

Secure Boot (Enabled)

This item is used to control the secure boot flow, it is possible only if system runs in User Mode.

Secure Boot Mode (Standard)

This item is used to select the secure boot mode.

Beitrag von „CMMChris“ vom 19. Mai 2020, 19:13

Dass der Bildschirm schwarz wird ist ja nun erstmal nichts ungewöhnliches und deutet auch darauf hin dass die [BIOS Einstellungen](#) stimmen. Es passiert eher selten dass man mit der Intel Grafik auf Anhieb ein Bild bekommt ohne die Framebuffer zu patchen. Schwarz = Grafiktreiber geladen aber die Ausgänge sind noch nicht richtig konfiguriert. Ein Problem an der Config oder den [BIOS Einstellungen](#) würde zu einer Kernel Panic führen. Hier müsste man also das Hackintool bemühen um den Framebuffer für das Mainboard zu patchen.

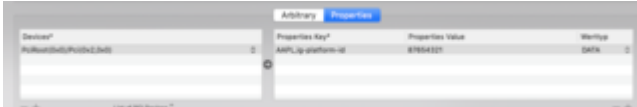
Edit: Die richtige IG-Platform-ID für deinen Prozessor wäre die 0x3E9B0007. Ohne Framebuffer Patch erstmal sowohl den HDMI als auch den DisplayPort testen, eventuell bekommst du ja doch schon an einem Ausgang ein Bild. Ansonsten wie gesagt mit Hackintool versuchen den Framebuffer umzubiegen.

Beitrag von „OSX-Einsteiger“ vom 19. Mai 2020, 20:01

[@muell_mannbernd](#)

Ein mal testen Bitte 😊

Das ist ein sogenanntes Vesa Mode , wenn du Glück hast geht die Intel Grafik da mit aber Beschleunigung .



Beitrag von „muell_mannbernd“ vom 20. Mai 2020, 10:05

[Zitat von theCurseOfHackintosh](#)

[muell_mannbernd](#)

In deinem anderen Thread geht's um einen I5 9400 mit Medion PC.

Läuft denn dort schon macOS?

Nein, Ich habe mir den PC gar nicht angeschafft.

[Zitat von al6042](#)

Gibt es in deinem BIOS unter "Chipset"->"System Agent Configuration" folgende Optionen?

[Zitat von al6042](#)

Unter "Security", das hoffentlich wie folgt aussieht, sollte "Secure Boot" dringend auf "Disabled" stehen:

Alles passend eingestellt.

[Zitat von CMMChris](#)

Edit: Die richtige IG-Platform-ID für deinen Prozessor wäre die 0x3E9B0007. Ohne framebuffer Patch erstmal sowohl den HDMI als auch den DisplayPort testen, eventuell bekommst du ja doch schon an einem Ausgang ein Bild. Ansonsten wie gesagt mit Hackintool versuchen den framebuffer umzubiegen.

[CMMChris](#) ,wie sollte das denn aussehen?

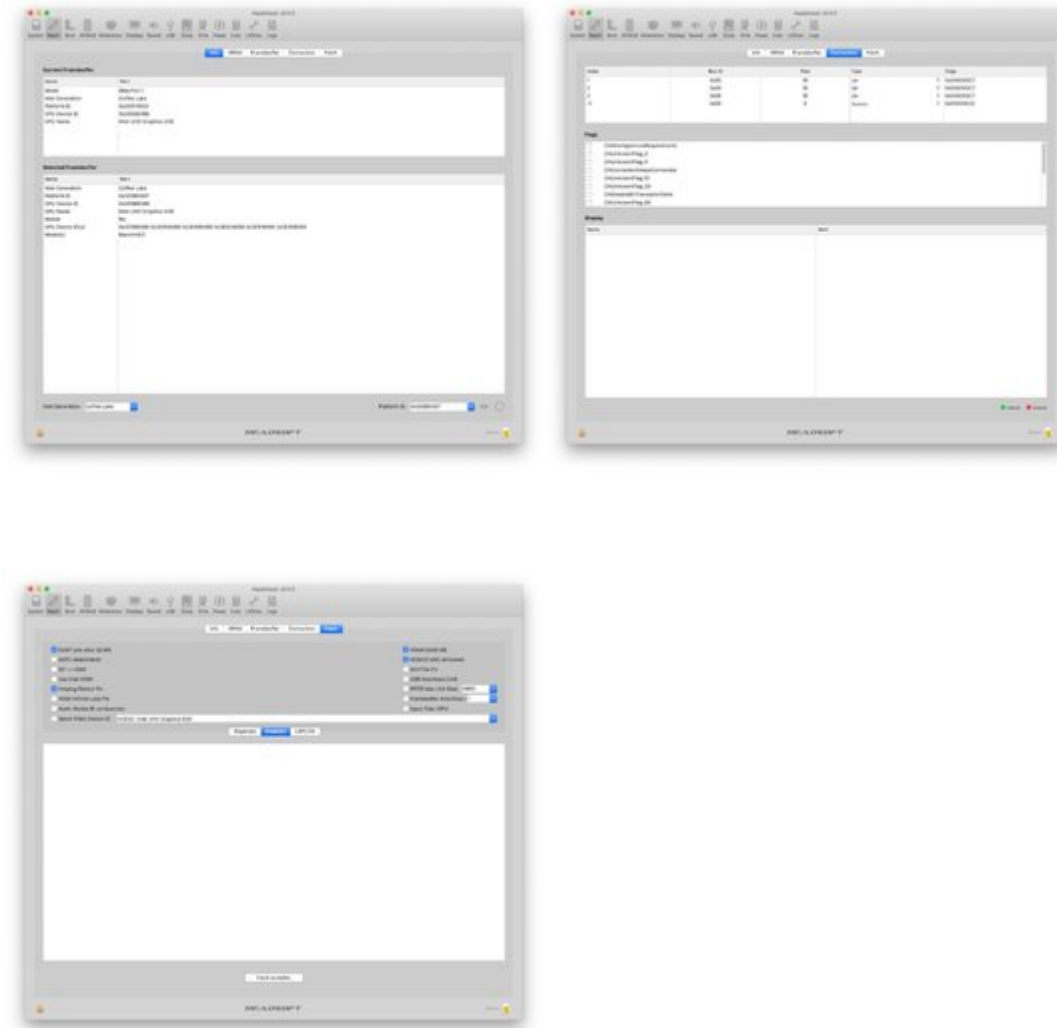
Beitrag von „CMMChris“ vom 20. Mai 2020, 10:15

Das hier zu erklären würde den Rahmen des Themas sprengen. Leiste doch etwas Eigenarbeit. Per Google findest du massig Anleitungen dazu.

Hier zum Beispiel: <https://dortania.github.io/Opene/extras/gpu-patches.html>

Ist zwar für OpenCore, funktioniert mit Clover aber genauso.

Beschrieben wird dort der händische Weg die Patches zu generieren. Hackintool macht nichts anderes aber du hast halt ne grafische Oberfläche dazu und musst am Ende die Patches nur noch kopieren und einfügen.




Spielen musst du hier vor allem am Punkt "Connectors". Dort sind die Ausgänge des Framebuffers definiert. Diese passen, wenn du auf keinem Ausgang ein Bild erhältst nicht zur Belegung des Mainboards. Hier musst du durch Experimentieren herausfinden welche BusID an welchem Framebuffer Ausgang an welchem physischen Ausgang ein Bild bringt und dann natürlich auch den Typ entsprechend setzen (HDMI / DP).

Beitrag von „muell_mannbernd“ vom 20. Mai 2020, 10:30

[OSX-Einsteiger](#), Danke.

Der Bildschirm bleibt an und ich komme in den Installer. 🐛

Vielen Dank für den CLOVER-Ordner.

LG und bleibt gesund. 

Beitrag von „CMMChris“ vom 20. Mai 2020, 11:05

Bringt dir aber erstmal nicht viel weil du so keine Grafikkbeschleunigung hast. Der Trick mit der ungültigen ig-platform-id verhindert den Start des Grafiktreibers und sorgt für den Betrieb im Vesa Modus. Du musst im Nachgang immer noch patchen um die GPU zum Laufen zu kriegen. Das Label Erledigt ist hier also noch nicht angebracht.

Beitrag von „muell_mannbernd“ vom 7. Juni 2020, 08:50

Hallo,

Ich habe es direkt beim ersten Mal patchen hinbekommen und war erfolgreich. Ich habe die Beschleunigung am laufen (Transparenz usw.).

Leider bleibt der PC nach einigen Minuten im Betrieb hängen; was kann man da machen?

Viele Grüße!

Beitrag von „KMBeatz“ vom 8. Juni 2020, 20:55

Lade mal deine EFI Hoch

Dann können wir schauen wo es hängt.

Beitrag von „muell_mannbernd“ vom 12. Juni 2020, 15:15

Vielleicht habe ich einen Kext zu viel?

Beitrag von „Doburo“ vom 12. Juni 2020, 16:17

[muell_mannbernd](#)

Wie hast du denn genau gepatcht?

Auch bei mir passiert das selbe.

Nur VGA funktioniert. Hdmi schlafet einfach ab.

Habe alles möglich probiert, bei mir hat das aber leider nicht geklappt.

Ich hab nen Dell 3060mff mit nem i5-8500T.

Beitrag von „muell_mannbernd“ vom 14. Juni 2020, 16:18

Wenn Clover Configurator benutzt, bei Devices→Properties die Werte eintragen:

```
AAPL,ig-platform-id      07009B3E
framebuffer-con0-alldata 01010900 00080000 C7030000
framebuffer-con0-enable  01000000
framebuffer-patch-enable 01000000
```



Ansonsten [diese Anleitung](#) benutzen.

Beitrag von „Doburo“ vom 14. Juni 2020, 16:26

Habe es probiert, bringt so bei mir nichts. Bei 15.5 läuft es einfach ned.

Ich habe zum testen 14.6 installiert, da läuft alles.

Beitrag von „muell_mannbernd“ vom 14. Juni 2020, 16:28

[Zitat von Doburo](#)

Bei 15.5 läuft es einfach ned.

Bei 15.4 läuft es bei mir.