

Intel HD4600 Multi-Monitor crasht beim booten

Beitrag von „btx“ vom 28. Mai 2020, 04:17

Moin moin,

ich habe das Problem, dass Catalina nicht starten kann, wenn ich 2 Monitore angeschlossen habe. Die Ladeanzeige erscheint zunächst ganz normal, aber sobald [dieser Glitch](#) erscheint (wo vermutlich der Grafiktreiber initialisiert wird) stürzt das System ab. Ich kann nur hochfahren, wenn ich jedes mal einen Monitor ausstecke - was natürlich keine Dauerlösung ist.

Ich habe mehrere Clover patches ausprobiert die ich so gefunden habe, aber keiner hat funktioniert. Meistens startete das System dann gar nicht mehr.

Kennt jemand das Problem?

- Intel i5-4570 mit HD 4600
- Gigabyte H97m-D3H
- GTX 970 ist noch eingebaut, wird aber nicht verwendet
- Monitore über HDMI und DVI am Mainboard

Beitrag von „EaseYourPain“ vom 28. Mai 2020, 09:49

Öffne mal das Hackintool, auf PCI und poste mal den Device Path für den Display/VGA Controller.

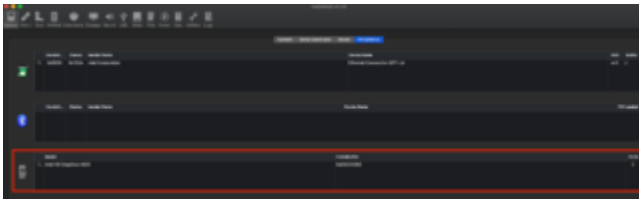
Dann schnapp dir mal die IOregistryExplorer App, suche nach IGPU und poste mal, was da unter AAPL,ig-platform-id für ein Wert steht!

Beitrag von „btx“ vom 29. Mai 2020, 17:45

[Zitat von btx](#)

Im IORegistryExplorer kann ich IGPU nicht direkt finden.

Genau das ist aber wichtig! Kannst noch mal im Hackintool auf *System* und dann den Reiter *Peripherales*



So hab ich das jedenfalls gelöst:

(Teste das bitte aber vom USB Stick)

Trage mal folgende Werte wie auf dem Screenshot zu sehen in deine Config.plist ein:

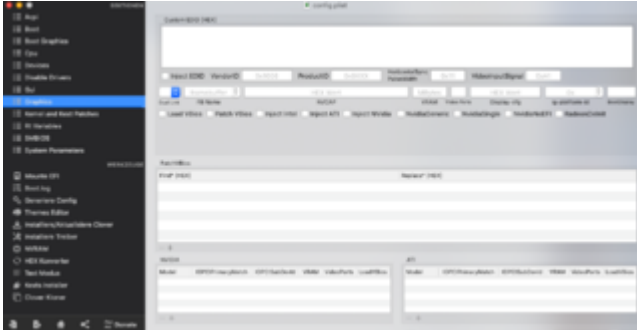
PciRoot(0x0)/Pci(0x2,0x0)

AAPL,ig-platform-id

0300220D



Unter Graphics alles leeren



Warum steht da eigentlich was von HD5000 in deinem letzten Bild. Grübel

Beitrag von „btx“ vom 29. Mai 2020, 21:03

Ok, habe es eingetragen. Rechner startet noch, aber stürzt mit 2 Monitoren nach wie vor ab.

Allerdings erkennt macOS die Grafikkarte jetzt als Intel Iris Pro 1536 MB (??)

Könnte die HD5000 nicht davon kommen, dass als Gerät iMac 14,2 eingestellt ist?

IGPU Eintrag ist immer noch nicht da.

Versuche noch an den Log Eintrag in der Konsole zu kommen (falls es einen gibt), aber das gestaltet sich bei der Masse sehr schwierig

Beitrag von „EaseYourPain“ vom 29. Mai 2020, 21:29

Nö, iMac14,2 passt schon (hab ich auch - geht übrigens auch mit 14,3)! Die i5 und i7, die dort verbaut wurden, haben die Intel 4600 integriert. Bei iMac 14,1 ist die iris Pro 5200 drinnen.

Bei dir scheint also etwas anderes krumm zu sein. NVIDIA schon mal rausgenommen?

Hast du nochmal geschaut, welchen Wert du in meinem ersten Bild stehen hast?

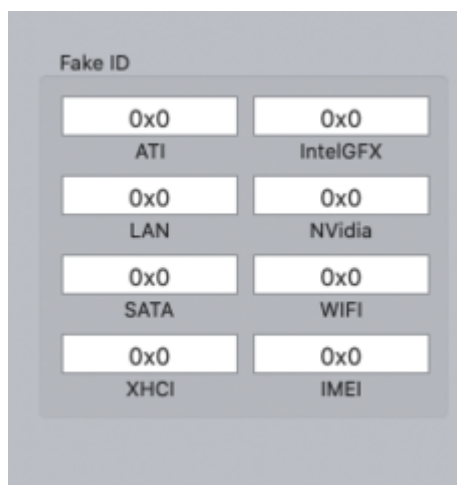
Vielleicht sollte sich dann mal jemand mit deiner Config beschäftigen. Ich kenne dein Board aber nicht, deshalb bin ich da raus.

Deine beschriebenen Symptome waren jedenfalls wie bei mir zu Anfang. So wie von mir beschrieben, geht das bei mir einwandfrei.

Beitrag von „btx“ vom 29. Mai 2020, 22:25

Ich bin bei meiner Recherche öfters auf diese FakeIDs gestoßen, hast du bei dir in der Clover config da was eingestellt?

Bei IntelGFX wurde geraten was einzutragen, aber dann ist das System immer gar nicht mehr gestartet.



Beitrag von „EaseYourPain“ vom 29. Mai 2020, 22:29

Nee, ist bei der 4600 auch nicht nötig, da die ja auch in echten Macs verbaut ist.

Beitrag von „btx“ vom 29. Mai 2020, 22:35

Ich bin jetzt an den Fehlerbericht gekommen, versuche noch mal die config auf 14,3 zu ändern. Ausserdem hatte ich ein bootflag drin `-disablegfxfirmware` was ich entfernt habe

Code

1. panic(cpu 0 caller 0xfffff801984c32a): Kernel trap at 0xfffff7f9aff4f88, type 14=page fault, registers:
2. CR0: 0x000000008001003b, CR2: 0x00000000000027a4, CR3: 0x000000041ddb9014, CR4: 0x0000000001626e0
3. RAX: 0xfffff8042c16960, RBX: 0x0000000000000000, RCX: 0x0000000000000000, RDX: 0xfffff81bc5f5234
4. RSP: 0xfffff81dc704e80, RBP: 0xfffff81dc704eb0, RSI: 0x00000000ffffffff, RDI: 0x0000000000000000
5. R8: 0x0000000090000129, R9: 0x0000000000000000, R10: 0x0000000000000000, R11: 0x0000000000000000
6. R12: 0x0000000000000000, R13: 0x0000000000000000, R14: 0xfffff803e9ce000, R15: 0x0000000000000002
7. RFL: 0x000000000010002, RIP: 0xfffff7f9aff4f88, CS: 0x0000000000000008, SS: 0x0000000000000000
8. Fault CR2: 0x00000000000027a4, Error code: 0x0000000000000002, Fault CPU: 0x0, PL: 2, VF: 5
- 9.
10. Backtrace (CPU 0), Frame : Return Address
11. 0xfffff81dc7048e0 : 0xfffff80197215cd
12. 0xfffff81dc704930 : 0xfffff801985a3c5
13. 0xfffff81dc704970 : 0xfffff801984bf7e
14. 0xfffff81dc7049c0 : 0xfffff80196c7a40
15. 0xfffff81dc7049e0 : 0xfffff8019720c97
16. 0xfffff81dc704ae0 : 0xfffff8019721087
17. 0xfffff81dc704b30 : 0xfffff8019ec2c7c

18. 0xffffffff81dc704ba0 : 0xffffffff801984c32a
19. 0xffffffff81dc704d20 : 0xffffffff801984c028
20. 0xffffffff81dc704d70 : 0xffffffff80196c7a40
21. 0xffffffff81dc704d90 : 0xffffffff7f9aff4f88
22. 0xffffffff81dc704eb0 : 0xffffffff7f9afe5a1f
23. 0xffffffff81dc704ed0 : 0xffffffff8019e323a6
24. 0xffffffff81dc704f00 : 0xffffffff7f9a151052
25. 0xffffffff81dc704f50 : 0xffffffff7f9bca988c
26. 0xffffffff81dc704f60 : 0xffffffff7f9bcb2547
27. 0xffffffff81dc704f80 : 0xffffffff801984b7cd
28. 0xffffffff81dc704fd0 : 0xffffffff80196c7bed
29. 0xffffffff820c1eb380 : 0xffffffff8019778de1
30. 0xffffffff820c1eb4b0 : 0xffffffff801972e4b4
31. 0xffffffff820c1eb520 : 0xffffffff8019ddefac
32. 0xffffffff820c1eb550 : 0xffffffff8019dd6c3b
33. 0xffffffff820c1eb5d0 : 0xffffffff8019ddf259
34. 0xffffffff820c1eb640 : 0xffffffff8019dd85a5
35. 0xffffffff820c1eb9e0 : 0xffffffff8019dd5e23
36. 0xffffffff820c1eba70 : 0xffffffff8019dd66f4
37. 0xffffffff820c1ebae0 : 0xffffffff8019da2c2d
38. 0xffffffff820c1ebbc0 : 0xffffffff8019da095d
39. 0xffffffff820c1ebc30 : 0xffffffff8019daec29
40. 0xffffffff820c1ebc80 : 0xffffffff8019dae959
41. 0xffffffff820c1ebcf0 : 0xffffffff8019dc2162
42. 0xffffffff820c1ebd60 : 0xffffffff801978277b
43. 0xffffffff820c1ebdb0 : 0xffffffff8019727328
44. 0xffffffff820c1ebe10 : 0xffffffff80196fdcc5
45. 0xffffffff820c1ebe70 : 0xffffffff8019714aa2
46. 0xffffffff820c1ebf00 : 0xffffffff8019832605
47. 0xffffffff820c1ebfa0 : 0xffffffff80196c8226
48. Kernel Extensions in backtrace:
49. com.apple.iokit.IOPCIFamily(2.9)[1B1F3BBB-9212-3CF9-94F8-8FEF0D3ACEC4]@0xffffffff7f9a131000->0xffffffff7f9a169fff
50. com.apple.driver.AppleACPIPlatform(6.1)[06B0C2E0-18E0-3E3B-8A46-17BF2A713C34]@0xffffffff7f9bca2000->0xffffffff7f9bd3cfff
51. dependency: com.apple.iokit.IOACPIFamily(1.4)[9D1FF279-C4A2-3344-902F-E0B22B508689]@0xffffffff7f9a1b0000
52. dependency: com.apple.iokit.IOPCIFamily(2.9)[1B1F3BBB-9212-3CF9-94F8-8FEF0D3ACEC4]@0xffffffff7f9a131000
53. dependency: com.apple.driver.AppleSMC(3.1.9)[601E041E-0A5C-3B6A-A4E6-45ECC7F48A2B]@0xffffffff7f9abb5000
54. com.apple.driver.AppleIntelFramebufferAzul(14.0.5)[670A2DBA-BB24-3958-B2F0-E44D2E76964F]@0xffffffff7f9afc3000->0xffffffff7f9b127fff

55. dependency: com.apple.iokit.IOPCIFamily(2.9)[1B1F3BBB-9212-3CF9-94F8-8FEF0D3ACEC4]@0xffffffff7f9a131000
56. dependency: com.apple.iokit.IOACPIFamily(1.4)[9D1FF279-C4A2-3344-902F-E0B22B508689]@0xffffffff7f9a1b0000
57. dependency: com.apple.iokit.IOAcceleratorFamily2(438.4.5)[33DA860E-90A6-3224-A944-93FA125B054E]@0xffffffff7f9aede000
58. dependency: com.apple.iokit.IOReportFamily(47)[337B24B2-0261-3521-8D1B-23387FC1D657]@0xffffffff7f9a843000
59. dependency: com.apple.AppleGraphicsDeviceControl(5.1.16)[56FDE242-D4A6-3E8F-A81C-CE9BA61E3828]@0xffffffff7f9afb7000
60. dependency: com.apple.iokit.IOGraphicsFamily(575.1)[D47CA481-C5E5-3F03-9B04-6634DF5F3121]@0xffffffff7f9ae7f000
- 61.
62. BSD process name corresponding to current thread: kextd
63. Boot args: dart=0
- 64.
65. Mac OS version:
66. 19E287
- 67.
68. Kernel version:
69. Darwin Kernel Version 19.4.0: Wed Mar 4 22:28:40 PST 2020; root:xnu-6153.101.6~15/RELEASE_X86_64
70. Kernel UUID: AB0AA7EE-3D03-3C21-91AD-5719D79D7AF6
71. Kernel slide: 0x0000000019400000
72. Kernel text base: 0xffffffff8019600000
73. __HIB text base: 0xffffffff8019500000
74. System model name: iMac14,2 (Mac-27ADBB7B4CEE8E61)
75. System shutdown begun: NO
76. Panic diags file available: YES (0x0)
- 77.
78. System uptime in nanoseconds: 10405905660
79. last loaded kext at 4655861536: >!AHDAHardwareConfigDriver 283.15 (addr 0xffffffff7f9b8ed000, size 16384)
80. loaded kexts:
81. com.bitgapp.eqMacDriver 1.5.2
82. org.hwsensors.driver.LPCSensors 1787
83. org.hwsensors.driver.GPUSensors 1787
84. org.hwsensors.driver.CPUSensors 1787
85. org.hwsensors.driver.ACPIsensors 1787
86. com.insanelymac.RealtekRTL8111 2.2.2
87. as.vit9696.!AALC 1.4.8
88. as.vit9696.Lilu 1.4.3
89. com.rehabman.driver.USBInjectAll 0.6.6
90. org.netkas.driver.FakeSMC 1787

91. org.tgwbd.driver.NullCPUPowerManagement 1.0.0d2
92. >!AHDAHardwareConfigDriver 283.15
93. >!AHDA 283.15
94. >!AGraphicsDevicePolicy 5.1.16
95. @AGDCPluginDisplayMetrics 5.1.16
96. >!AHV 1
97. |IOUserEthernet 1.0.1
98. |IO!BSerialManager 7.0.4f6
99. >!AUpstreamUserClient 3.6.8
100. >pmtelemetry 1
101. >efiheck 1
102. @Dont_Steal_Mac_OS_X 7.0.0
103. >!AMCCSControl 1.11
104. |CSR!BHost!CUSBTransport 7.0.4f6
105. >!A!IHD5000Graphics 14.0.5
106. >ACPI_SMC_PlatformPlugin 1.0.0
107. >!A!IFramebufferAzul 14.0.5
108. >!AFIVRDriver 4.1.0
109. >!A16X50ACPI 3.2
110. >AudioAUUC 1.70
111. >!A!ISlowAdaptiveClocking 4.0.0
112. @nvidia.NVDAShutdown 14.0.0
113. >!U!SCoexistentDriver 489.101.1
114. >MaxTranserSizeOverrideDriver 489.101.1
115. |SCSITaskUserClient 422.101.1
116. @filesystems.apfs 1412.101.1
117. >!AFileSystemDriver 3.0.1
118. >!AVirtIO 1.0
119. @filesystems.hfs.kext 522.100.5
120. @!AFSCompression.!AFSCompressionTypeDataless 1.0.0d1
121. @BootCache 40
122. @!AFSCompression.!AFSCompressionTypeZlib 1.0.0
123. @private.KextAudit 1.0
124. >!AAHCIPort 341.0.2
125. >!ARTC 2.0
126. >!AACPIButtons 6.1
127. >!AHPET 1.8
128. >!ASMBIOS 2.1
129. >!AAPIC 1.7
130. \$!Almage4 1
131. @nke.applicationfirewall 303
132. \$TMSafetyNet 8
133. @!ASystemPolicy 2.0.0

134. |EndpointSecurity 1
135. >DspFuncLib 283.15
136. @kext.OSvKernDSPLib 529
137. >!AGraphicsControl 5.1.16
138. |IOAVB!F 840.3
139. >!ASSE 1.0
140. >!ASMBus!C 1.0.18d1
141. |IOSMBus!F 1.1
142. |IO!BHost!CUSBTransport 7.0.4f6
143. |IO!BHost!CTransport 7.0.4f6
144. |IO!B!F 7.0.4f6
145. |IO!BPacketLogger 7.0.4f6
146. @!AGPUWrangler 5.1.16
147. |IONDRVSupport 575.1
148. >!ASMBusPCI 1.0.14d1
149. >IOPlatformPluginLegacy 1.0.0
150. >IOPlatformPlugin!F 6.0.0d8
151. >!AHDA!C 283.15
152. |IOHDA!F 283.15
153. @!AGraphicsDeviceControl 5.1.16
154. |IOAccelerator!F2 438.4.5
155. >!A16X50Serial 3.2
156. |IOGraphics!F 575.1
157. |IOSlowAdaptiveClocking!F 1.0.0
158. @plugin.IOgPTPPlugin 840.3
159. |IOEthernetAVB!C 1.1.0
160. |IOSkywalk!F 1
161. |IOUSBMass!SClass 4.0.4
162. >usb.IOUSBHostHIDDevice 1.2
163. >!UAudio 322.2
164. >usb.cdc 5.0.0
165. >usb.networking 5.0.0
166. >usb.!UHostCompositeDevice 1.2
167. |IOSCSIMultimediaCommandsDevice 422.101.1
168. |IOBD!S!F 1.8
169. |IODVD!S!F 1.8
170. |IOCD!S!F 1.8
171. >usb.!UHub 1.2
172. |IOAHCI!S!F 268
173. >!AXsanScheme 3
174. |IOAHCI!S!F 316.100.5
175. |IOAudio!F 300.2
176. @vecLib.kext 1.2.0

177. |IOSerial!F 11
178. |IOSurface 269.11
179. @filesystems.hfs.encodings.kext 1
180. >usb.!UHostPacketFilter 1.0
181. |IOUSB!F 900.4.2
182. |IOAHCI!F 290.0.1
183. >usb.!UXHCIPCI 1.2
184. >usb.!UXHCI 1.2
185. >!A!ILpssGspi 3.0.60
186. >!AEFINVRAM 2.1
187. >!AEFIRuntime 2.1
188. |IOHID!F 2.0.0
189. \$quarantine 4
190. \$sandbox 300.0
191. @kext.!AMatch 1.0.0d1
192. >DiskImages 493.0.0
193. >!AFDEKeyStore 28.30
194. >!AEffaceable!S 1.0
195. >!AKeyStore 2
196. >!UTDM 489.101.1
197. |IOSCSIBlockCommandsDevice 422.101.1
198. >!ACredentialManager 1.0
199. >KernelRelayHost 1
200. >!ASEPManager 1.0.1
201. >IOSlaveProcessor 1
202. |IOUSBMass!SDriver 157.101.3
203. |IOSCSIArchitectureModel!F 422.101.1
204. |IO!S!F 2.1
205. |IOUSBHost!F 1.2
206. >!UHostMergeProperties 1.2
207. >usb.!UCommon 1.0
208. >!ABusPower!C 1.0
209. |CoreAnalytics!F 1
210. >!AMobileFileIntegrity 1.0.5
211. @kext.CoreTrust 1
212. |IOTimeSync!F 840.3
213. |IONetworking!F 3.4
214. |IOReport!F 47
215. >!AACPIPlatform 6.1
216. >!ASMC 3.1.9
217. >watchdog 1
218. |IOPCI!F 2.9
219. |IOACPI!F 1.4

- 220. @kec.pthread 1
- 221. @kec.corecrypto 1.0
- 222. @kec.Libm 1

Alles anzeigen