

Erledigt

DELL DW 1560 (Bcm94352z) - Kann WIFI nicht aktivieren

Beitrag von „URBANsUNITED“ vom 5. Juni 2020, 12:12

Hi!

Ich stehe vor einem Problem. Hab meine DW1560 in meinen Laptop eingebaut, sie wird auch erkannt, nur bekomme ich WIFI und Bluetooth nicht aktiviert.

Nutze Opencore und habe die Treiber so eingebunden:

AirportBrcmFixup.kext

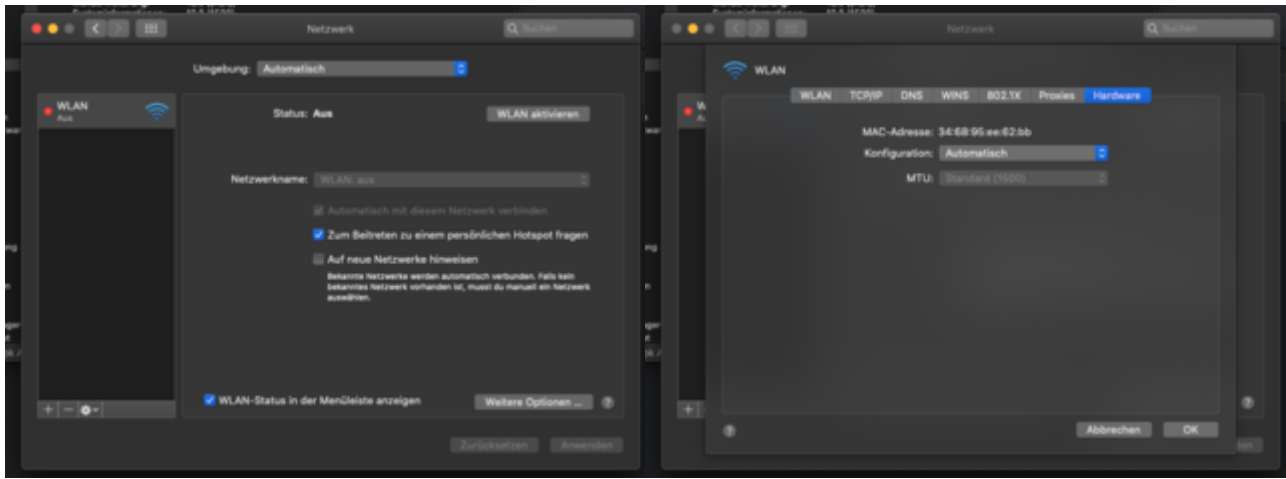
BrcmBluetoothInjector.kext

BrcmFirmwareData.kext

BrcmPatchRAM3.kext

Diese Karte kommt aus meinen PC, genauso eingebunden und funktioniert dort.

Aktuell sieht es aus aus:



Hab die Karte mal per Device Properties so eingefügt:

```
<key>PciRoot(0x0)/Pci(0x1C,0x5)/Pci(0x0,0x0)</key>
```

```
<dict>
```

```
<key>AAPL,slot-name</key>
```

```
<string>Internal@0,28,5/0,0</string>
```

```
<key>device_type</key>
```

```
<string>Network controller</string>
```

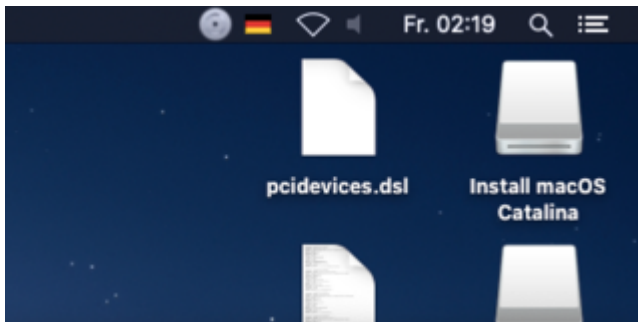
```
<key>model</key>
```

```
<string>BCM4352 802.11ac Wireless Network Adapter</string>
```

```
</dict>
```



Bringt aber auch nichts



Im Laptop sitzt original eine Realtek 8723BE mit einer 1-Antennenlösung

Was kann ich noch probieren? Wer hat Lösungsvorschläge?

Catalina und Opencore 0.58

Vielen Dank

URBANUNITED

Beitrag von „anonymous_writer“ vom 5. Juni 2020, 12:36

Versuche mal die Properties von mir. Hier zu finden.

Beitrag von „URBANsUNITED“ vom 5. Juni 2020, 12:47

[Zitat von anonymous writer](#)

Versuche mal die Properties von mir. Hier zu finden.

[DW-1560 Broadcom BCM94352Z mit NGFF M.2 Schnittstelle](#)

Danke, aber hat leider nichts gebracht.

Sie wird erkannt, MAC Adresse steht etc. aber sie bleibt inaktiv.

Hab WLAN auch gelöscht und neu erstellt. Kein Erfolg.

Was mir aufgefallen ist. Sie wird als EN2 erkannt. Das konnte man doch irgendwo ändern, oder?

Vielleicht bringt es ja was, wenn Sie als EN1 läuft?

Beitrag von „anonymous_writer“ vom 5. Juni 2020, 13:34

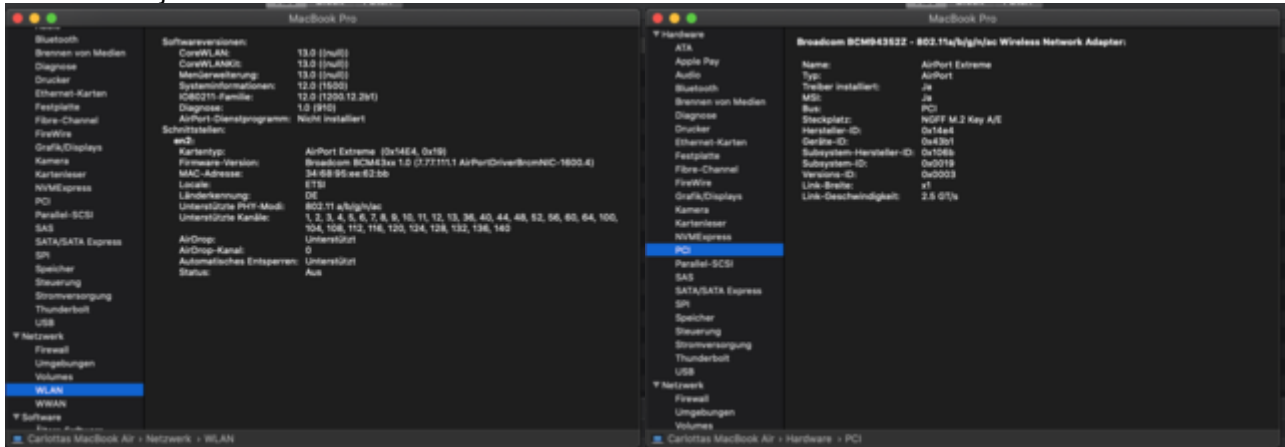
EN2 ist nicht das Problem wenn du auch noch eine LAN-Karte verbaut hast die EN0 ist.

Was steht bei Verwendung meiner Properties bei Länderkennung? Wenn da wie in deinem Bild oben immer noch US steht stimmt da was nicht mit dem einspielen dieser Properties.

Hilfreich wäre auch wenn du deinen EFI-Ordner postest.

Beitrag von „URBANsUNITED“ vom 5. Juni 2020, 15:38

So sieht es jetzt aus:



Hab meinen OC Folder und meine IORegistry angehängt.

Vielleicht hilft es ja...

Hab ich schon erwähnt, dass es ein HP Laptop ist? Ist es. Evtl. Karte gesperrt?

Danke

URBANsUNITED

Beitrag von „wellini“ vom 5. Juni 2020, 15:52

Moin,

ich habe vorgestern die DW1560 in meinem x250 eingebaut, habe nur 2 kexte, FakePCIID_Broadcom_WiFi.kext und FakePCIID.kext in Other geladen, damit läuft alles!

Gruß

Beitrag von „URBANsUNITED“ vom 5. Juni 2020, 16:22

ICH HAB'S!!!

Es lag an der fehlenden _OSI zu XOSI Umbenennung!



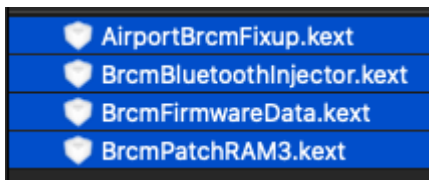
Jetzt noch die Kamera und ich freu mir ein 2. Loch in den ...

Danke euch trotzdem für eure Hilfe!!!

Gruß

Beitrag von „EaseYourPain“ vom 5. Juni 2020, 16:33

Die DW1560 brauch eigentlich nur diese 4 Kexte:



USB-Ports sollten natürlich definiert sein.

Beitrag von „P.Gpunkt“ vom 17. November 2021, 09:57

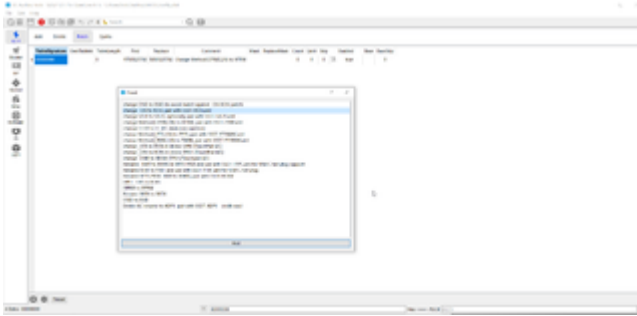
Hi zusammen, ich habe schon das halbe Internet durchsucht und konnte leider keine Lösung finden. Ich habe einen DELL E7470 mit einer DW1560 (94352z). BT läuft. Wlan wird erkannt aber kann nicht aktiviert werden. wie oben. Genau das gleiche Fehlerbild. Lösung steht ja in #7. Es lag an der fehlenden _OSI zu XOSI Umbenennung

Leider sagt mir das nichts. Kann jemand helfen? Alles bis auf wifi läuft super.

Anbei meine EFI habe die SN natürlich abgeändert

Beitrag von „Bob-Schmu“ vom 17. November 2021, 10:13

OC Auxiliary Tools ziehen und das einfügen in deiner config



Beitrag von „anonymous_writer“ vom 17. November 2021, 11:20

[P.Gpunkt](#) ,

Der AirPortBrcm4360_Injector ist kontraproduktiv für diese Karte.

Und schau mal hier noch vorbei.

[DW-1560 Broadcom BCM94352Z mit NGFF M.2 Schnittstelle](#)

Beitrag von „P.Gpunkt“ vom 17. November 2021, 12:10

Danke für eure Hilfe und die schnellen Reaktionen,

habe den 4360 raus geschmissen und die config angepasst. Noch keine Änderung. [Bob-Schmu](#) habe sowas schon gefunden aber ich habe keine Ahnung wie bzw. wo ich das machen kann. habe noch nie mit OCAT zutun gehabt. Was genau muss ich tun?

Danke euch für die Zeit und die Hilfe

Habe den Patch eingefügt

Ich glaube du meinst es so? habe die config geladen bin auf patch einfügen etc.

Läuft leider immer noch nicht. Anbei die aktuelle efi

Beitrag von „anonymous_writer“ vom 17. November 2021, 15:47

Hast du den Pfad für die Properties auf Richtigkeit geprüft passend auf deinen Laptop?

Hat der Laptop einen Schalter oder Tastenkombination mit welcher dieses eventuell deaktiviert wurde?

Beitrag von „Harper Lewis“ vom 17. November 2021, 15:59

Mahlzeit. Werden dir denn WLAN-Netzwerke in der Nähe angezeigt?

Beitrag von „P.Gpunkt“ vom 17. November 2021, 17:39

Hi zusammen,

[anonymous_writer](#) ja der PCI Pfad stimmt (Hackintool) Habe noch eine DW1820A hier. da läuft WLAN auf antrieb aber das BT geht nicht. Selber Pfad. Also kann es nicht daran liegen.

[Harper Lewis](#) nein leider nicht. Karte ist eingebunden (über nic_injector) aber ich kann sie nicht aktivieren.

Beitrag von „Harper Lewis“ vom 17. November 2021, 18:03

Dein IOReg-Dump aus Beitrag #9 sieht für mich ok aus, seltsam.

Beitrag von „P.Gpunkt“ vom 17. November 2021, 18:08

habe es hin bekommen. Der Fehler lag im Bios. Es gibt zwar keinen Hardware Switch aber einen Softwareswitch im Bios. Der regelt wifi bt wwan

Bei der DW1560 stört er das wifi aber bt läuft normal

bei der DW1820a stört er das BT aber wifi läuft. Macht man den Switch komplett aus laufen beide Karten.

Das ganze funktioniert auch ohne _osi2xosi also mit der ersten Version meiner efi aus #9. Die andere Efi mit _osi2xosi läuft zwar aber dann stürzt die Maschine ab im sleep / oder wahrscheinlicher hibernation. #9 läuft ohne Probleme auch mit dem 4360 injektor da dort der kernel auf 19.9 gesetzt ist. dann muss man beim kextupdate nicht immer manuell nachbessern. jetzt läuft der E7470 mit allem stabil. (Fingerprint ausgenommen).

Danke für eure Hilfe und Gruß