

Asrock z390M itx HDMI funktioniert nicht.

Beitrag von „Hermann“ vom 8. Juni 2020, 10:04

Guten Tag zusammen,

ich habe das Problem das bei mir der HDMI Port nicht funktioniert und ich weiß leider nicht mehr weiter.

Ich habe schon geguckt wie man das fixen kann kann aber nichts weiter damit anfangen.

Im Anhang ist meine EFI

Edit: ich habe auch das Simbios gewechselt hat aber keine Änderung gebracht.

Wisst ihr noch was woran das liegen kann?

Beitrag von „Ich blns“ vom 8. Juni 2020, 11:11

in deiner Config steht du hättest eine rx 5700, ist das korrekt?

Bei mir funktionierte HDMI auch erst als der Treiber richtig geladen wurde...

Ein Indiz dafür wäre, wenn deine Auflösung nicht korrekt wäre. Außerdem kannst du im Systembericht nachschauen, wie deine GPU angezeigt wird.

Ich bin aber auch kein Profi dadrin, besonders nicht mit Clover.

Ich hoffe das dir das einen Denkanstoß geben konnte.

LG

Ich blns

Beitrag von „Hermann“ vom 8. Juni 2020, 12:54

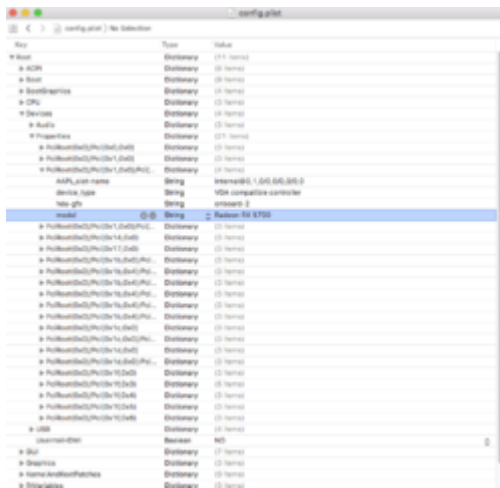
Wo in der Config hast du gesehen das da eine rx5700 sein sollte?

Ne ich habe keine.

Welche Treiber hast du den geladen und was heißt richtig [Ich blns](#)

Beitrag von „Ich blns“ vom 8. Juni 2020, 13:02

Ich kenne mich nicht genau aus, wie das bei Clover geht, ich habe mich nur mit Opencore auseinandergesetzt. Bei Opencore ist das so, dass man an dieser Stelle seine GPU einträgt:



Bei dir steht da eine RX 5700. Ich würde mal versuchen deinen PCI-Path der Gpu hier richtig einzutragen und die framebuffer Patches überprüfen. Die Angabe als was aktuell deine GPU von System aufgenommen wird kann sicherlich auch weiterhelfen.

Beitrag von „Hermann“ vom 8. Juni 2020, 16:50

Hast du die config mit opencore geöffnet?

Ich sehe sowas leider bei mir nicht

Beitrag von „Ich blns“ vom 8. Juni 2020, 20:18

Das war mit Xcode 10.1. Du kannst auch [Proper-Tree](#) verwenden. Opencore ist ein Ersatz für Clover selbst. Nicht den Clover-Configurator.

LG

Ich blns

Beitrag von „Hermann“ vom 8. Juni 2020, 20:50

kann mir keiner weiter helfen?



Ich weiß nicht mehr weiter.

Beitrag von „felsi03“ vom 8. Juni 2020, 21:01

Erstmal würde ich behaupten dass es weiterhilft wenn du deine Grafikkarte hier reinschreibst. Ist es die UHD 630?

Hast du bereits die Bezeichnung in der EFI geändert?

Liebe Grüße

Beitrag von „Hermann“ vom 8. Juni 2020, 21:03

[felsi03](#) Ja es geht um die Intel UHD 630.

Welche Bezeichnung meinst du?

Beitrag von „felsi03“ vom 8. Juni 2020, 21:05

den String model von "Radeon RX 5700" zu "Intel UHD 630" meine ich

Beitrag von „Hermann“ vom 8. Juni 2020, 21:06

wie kann ich das in Clover ändern?

ich habe sowas nicht in Clover gefunden

Beitrag von „felsi03“ vom 8. Juni 2020, 21:13

Weiter oben hat schon jemand erklärt mit welchen Programmen das geht

Beitrag von „Hermann“ vom 8. Juni 2020, 21:18

ist das Programm ein Befehl für das Terminal? Einen Downloadlink finde ich nicht

Beitrag von „felsi03“ vom 8. Juni 2020, 21:19

Ich schätze es ist über die ProperTree.command auf MacOS bzw ProperTree.bat auf Windows ausführbar

Beitrag von „OSX-Einsteiger“ vom 8. Juni 2020, 21:19

So einfach ist das nicht , HDMI muss gepatcht werden und das mit dem Hackintool .

Beitrag von „Hermann“ vom 8. Juni 2020, 21:21

Okay [OSX-Einsteiger](#) wo kann ich denn dort den HDMI Port patchen?

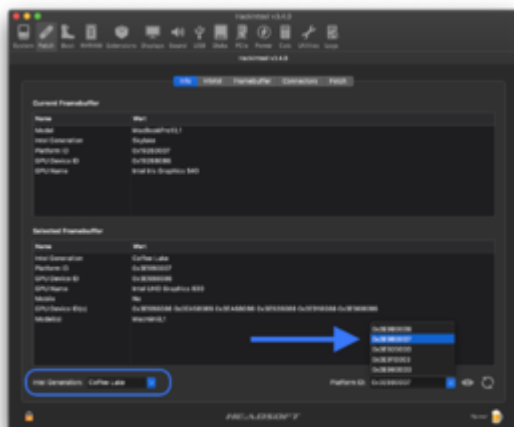
Beitrag von „OSX-Einsteiger“ vom 8. Juni 2020, 21:36

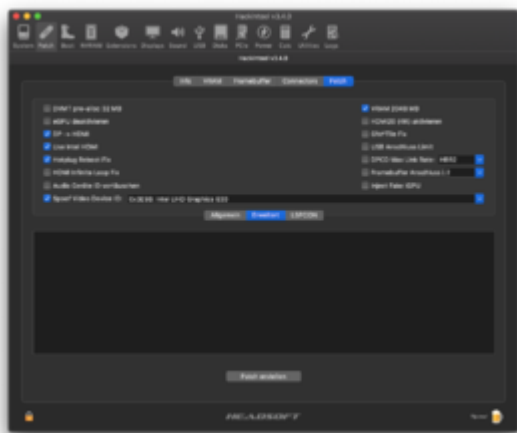
@[Hermann](#)

Hier gib es denn Hackintool <https://github.com/headkaze/Hackintool>

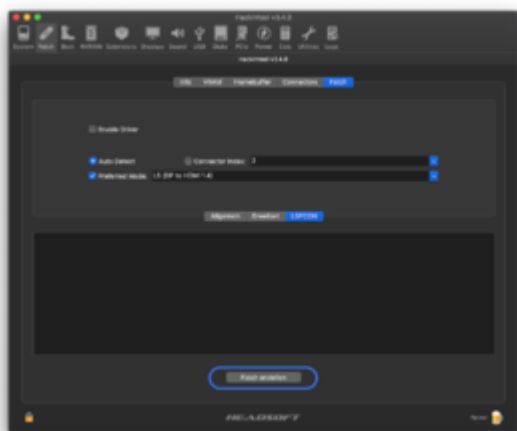
Gib mr ein paar Minuten , ich fertige ein paar Bilder an.

Edit:



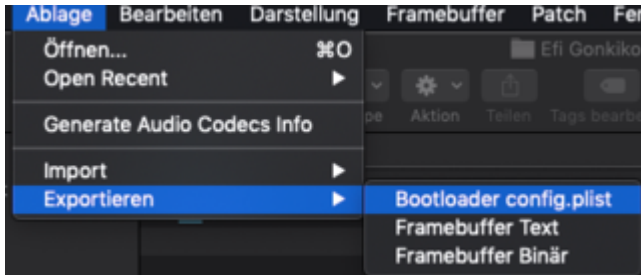


Zuletzt auf **Patch erstellen** Klicken



Wenn du das hast musst du das noch Exportieren . Am Besten auf dem Schreibtisch einen

neuen Ordner anlegen.



Beitrag von „JimSalabim“ vom 8. Juni 2020, 21:43

Verwendest du macOS 10.14, also Mojave, so wie in deinem Profil angegeben, oder 10.15 Catalina? Falls du die aktuellste Version 10.15.5 von Catalina verwendest, wird es momentan schwierig werden, die UHD630 über HDMI korrekt zum Laufen zu bekommen, weil Apple beim letzten Update offensichtlich irgendwas geändert hat, das zur Folge hat, dass die bisherigen Framebuffer-Patches für die UHD 630 nicht mehr greifen wie sie sollen.

In deiner config.plist ist diesbezüglich allerdings eh gar nichts vorhanden, es verwundert also nicht, dass es nicht geht.

Der korrekte Framebuffer wäre bei dir jedenfalls normalerweise 0x3E9B0007. Siehe hier:

<https://github.com/acidanthera...and-comet-lake-processors>

Mindestens den musst du unter Devices -> Properties bei deiner iGPU eintragen (in Clover als Reversed Hex, also als 07009B3E):

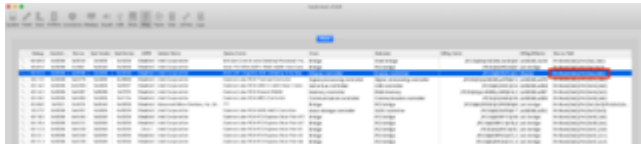


Ob noch weitere Einträge außer der Platform-ID notwendig sind, merkst du dann schon (die

Einträge im Screenshot sind nicht vollständig abgebildet und beziehen sich auch auf ein anderes Board als deins, diese also bitte nicht einfach übernehmen. Es geht hier nur um die Platform ID und es kann auch sein, dass diese schon reicht.)

Bei "Über diesen Mac" sollten dir für die UHD 630 jedenfalls 1536 MB VRAM angezeigt werden. Wird dir weniger angezeigt, ist sie noch nicht korrekt konfiguriert.

Den PciRoot-Pfad kannst du zum Beispiel mit Hackintool nachschauen:



EDIT: Hab gerade erst den Post von [OSX-Einsteiger](#) gesehen. Da siehst du ja, wie du den Custom Patch erstellen kannst, wenn er erforderlich ist. In den WhateverGreen-FAQ zu den iGPUs heißt es "In most cases, no patches are required!", daher hab ich erstmal nur auf die Platform-ID verwiesen.

Beitrag von „Hermann“ vom 9. Juni 2020, 05:31

Ich nutzte 10.15.5. Ist das nur bei dem Update 10.15..5 oder generell bei 10.15? Okay danke für die beiden Optionen ich probiere sie nach Feierabend mal aus.

[JimSalabim](#) wenn ich dich richtig verstanden habe kann ich dein es erstmal so machen wie du es vorgeschlagen hast und wenn es dann nicht klappt den hdmi Port patchen richtig?

Beitrag von „JimSalabim“ vom 9. Juni 2020, 09:27

Das ist nur bei 10.15.5 der Fall, dass es Probleme mit der UHD 630 gibt. Probieren würde ich es auf jeden Fall, aber es kann sein, dass es auch mit dem Patchen mit Hackintool eben nicht so hinhaut, dass es korrekt läuft.

In dem Fall müsstest du dann (leider etwas umständlich) auf 10.15.4 downgraden.

Beitrag von „Hermann“ vom 9. Juni 2020, 17:18

[OSX-Einsteiger](#) eine Frage noch. Ich habe jetzt gerade den Patch erstellt.

Dann habe ich die exportiert so wie du auf dem Bild gezeigt hast.

Dann wurde bei mir eine neue config erstellt.

Ist das richtig?

Da ist nämlich nichts drinnen oder kann ich das in die vorhandene config exportieren?

Beitrag von „OSX-Einsteiger“ vom 9. Juni 2020, 18:38

@[Hermann](#)

Lade die config hier hoch.

Beitrag von „Hermann“ vom 9. Juni 2020, 19:27

[OSX-Einsteiger](#)

Hier ist die Config nach dem erstellen des Patches

Beitrag von „OSX-Einsteiger“ vom 9. Juni 2020, 19:50

@[Hermann](#)

Die config so in Clover einfügen ohne die um zu benennen und davon Booten.

Wenn du auch noch an denn DP angewiesen bist müssen wir im nach gang noch was ändern.

Beitrag von „Hermann“ vom 9. Juni 2020, 19:53

[OSX-Einsteiger](#)

Die config einfach mit dieser Tauschen und testen richtig?

Hast du jetzt beide Config zu einer gemacht?

Beitrag von „OSX-Einsteiger“ vom 9. Juni 2020, 19:59

@[Hermann](#)

Ich meinte hinzu fügen und dann per Boote Menü die config_Test.plist Booten , ist nur eine Sicherheits Maßnahme .

Beitrag von „Hermann“ vom 9. Juni 2020, 20:03

Einfach in den gleichen Ordner wo die andere config auch ist? Und dann in Clover Menü auswählen?

Sorry das ich schwer vom Begriff bin habe leider noch nicht viel Ahnung

Beitrag von „OSX-Einsteiger“ vom 9. Juni 2020, 20:08

@[Hermann](#)

Ja so war das gedacht , und dann auf denn Reiter Option glaub ich da solltest du das finden

Beitrag von „Hermann“ vom 9. Juni 2020, 20:41

[OSX-Einsteiger](#)

Leider funktioniert HDMI immer noch nicht.

Ist der Patch eigentlich automatisch nach dem erstellen in der config dringe?

[JimSalabim](#)

Ich habe alles was du rot in den Bilder Markiert 1 zu 1 eingetragen nur den Famebuffer habe ich geändert ist doch auch richtig oder?

10.15.5 sollte ja auch Probleme machen. es gibt auch noch ein ergänzendes Update kann das uns schon weiterhelfen oder hat jemand damit Erfahrungen gemacht?

Beitrag von „JimSalabim“ vom 10. Juni 2020, 14:42

Probiers mal noch mit der config.plist im Anhang. Und benenne deine ursprüngliche vorher in config_original.plist (oder ähnlich) um, damit du wieder auf die zurückgreifen kannst.

Ich hab alles so gelassen, wie [OSX-Einsteiger](#) es dir vorbereitet hat, aber zusätzlich noch den "enable-hdmi20"-Eintrag mit rein.

Das ergänzende Update zu 10.15.5 ändert nichts an dem Problem. Es scheint ja auch kein Bug in dem Sinne zu sein. Auf echten Macs, die nur mit iGPU als Grafikeinheit arbeiten, dürfte es über HDMI ja keine Probleme geben.

Beitrag von „Hermann“ vom 10. Juni 2020, 15:29

[JimSalabim](#) danke für deine Hilfe leider ohne erfolg.

Gibt es nochwas was ich probieren könnte bevor ich downgrade?

Beitrag von „itisme“ vom 10. Juni 2020, 15:49

Du kannst gerne diese Settings noch versuchen:

Code

1. `<key>PciRoot(0x0)/Pci(0x2,0x0)</key>`
2. `<dict>`
3. `<key>AAPL,ig-platform-id</key>`
4. `<data>AACSPg==</data>`
5. `<key>device-id</key>`
6. `<data>kj4AAA==</data>`
7. `<key>framebuffer-con0-busid</key>`
8. `<data>AQAAAA==</data>`
9. `<key>framebuffer-con0-enable</key>`
10. `<data>AQAAAA==</data>`
11. `<key>framebuffer-con0-flags</key>`
12. `<data>xwMAAA==</data>`
13. `<key>framebuffer-con0-index</key>`
14. `<data>AQAAAA==</data>`
15. `<key>framebuffer-con0-pipe</key>`
16. `<data>EgAAAA==</data>`
17. `<key>framebuffer-con0-type</key>`
18. `<data>BAAAAA==</data>`
19. `<key>framebuffer-con1-busid</key>`

20. <data>AgAAAA==</data>
21. <key>framebuffer-con1-enable</key>
22. <data>AQAAAA==</data>
23. <key>framebuffer-con1-flags</key>
24. <data>xwMAAA==</data>
25. <key>framebuffer-con1-index</key>
26. <data>AgAAAA==</data>
27. <key>framebuffer-con1-pipe</key>
28. <data>EgAAAA==</data>
29. <key>framebuffer-con1-type</key>
30. <data>BAAAAA==</data>
31. <key>framebuffer-con2-busid</key>
32. <data>BAAAAA==</data>
33. <key>framebuffer-con2-enable</key>
34. <data>AQAAAA==</data>
35. <key>framebuffer-con2-flags</key>
36. <data>xwMAAA==</data>
37. <key>framebuffer-con2-index</key>
38. <data>AwAAAA==</data>
39. <key>framebuffer-con2-pipe</key>
40. <data>EgAAAA==</data>
41. <key>framebuffer-con2-type</key>
42. <data>BAAAAA==</data>
43. <key>framebuffer-con3-busid</key>
44. <data>AAAAAA==</data>
45. <key>framebuffer-con3-enable</key>
46. <data>AQAAAA==</data>
47. <key>framebuffer-con3-flags</key>
48. <data>IAAAAA==</data>
49. <key>framebuffer-con3-index</key>
50. <data>////w==</data>
51. <key>framebuffer-con3-pipe</key>
52. <data>AAAAAA==</data>
53. <key>framebuffer-con3-type</key>
54. <data>AQAAAA==</data>
55. <key>framebuffer-patch-enable</key>
56. <data>AQAAAA==</data>
57. </dict>

Alles anzeigen

Damit funktioniert HDMI auf meiner iGPU UHD630.

Beitrag von „Doburo“ vom 10. Juni 2020, 15:54

Ich habe nen Dell 3060 mff, auch ne UHD 630.

Bei mir lief HDMI bis 15.4.

Danach hat es einfach aufgehört.

Was bei mir läuft sind VGA und Dp.

Ich habe alles mögliche probiert, [griven](#) auch.

Wir haben leider nicht geschafft HDMI zum laufen zu bekommen.

Ich habe auch andere Foren durchgewühlt diesbezüglich, keiner hat es bisher geschafft.

Ab 15.5 haben die iwas mit den Framebuffer gemacht, sodass das jetzt nicht mehr so leicht läuft.



Beitrag von „Hermann“ vom 10. Juni 2020, 15:58

[itisme](#) den ganzen Code einfach in das Terminal eingeben?

Beitrag von „itisme“ vom 10. Juni 2020, 16:03

Nein, der gehört in die config.plist

Evtl. hat Du da schon einen <dict>-Bereich unterhalb von "<key>PciRoot(0x0)/Pci(0x2,0x0)</key>".

Diesen <dict>-Bereich kannst Du mit einem Editor gegen meinen <dict>-Bereich austauschen.

Beitrag von „Hermann“ vom 10. Juni 2020, 16:05

Okay aber diesen pci hatte ich schon drinnen [JimSalabim](#) hatte mir das gesagt

Beitrag von „itisme“ vom 10. Juni 2020, 16:36

Ich meine den Bereich der Zeilen von <dict> bis </dict>.

Dieser ist hier entscheidend.

Anbei der PCI-Bereich als plist 😊

Die Datei kannst Du mit dem Clover-Configurator öffnen, den Bereich unter "Devices" -> "Properties" kopieren und in Deine Config einfügen.

Den alten Pfad natürlich vorher löschen. 😊

[yy.plist](#)

Beitrag von „Doburo“ vom 10. Juni 2020, 16:50

Hat mich jetzt auch interessiert.

Habe das mir eingefügt.

Es kommt immer wieder zum Reboot und zu einer Panic.

Bei mir nützt das nischt

Beitrag von „JimSalabim“ vom 10. Juni 2020, 17:16

Mit der Platform ID von [itisme](#) <0000923E> könnte man es theoretisch noch probieren, das ist halt eigentlich eine Framebuffer-Variante für Laptops.

[itisme](#) Wichtigste Frage: Verwendest du macOS 10.15.5? Wenn nicht, hat es sich wahrscheinlich eh erledigt, weil hier ja das Problem liegt. Wenn doch: Wieviel MB an VRAM werden dir bei "Über diesen Mac" für die UHD 630 angezeigt? Und kannst du mal das Tool im Anhang bei dir ausführen und uns sagen, ob die Hardwarebeschleunigung bei dir korrekt funktioniert?

Beitrag von „itisme“ vom 10. Juni 2020, 17:39

Ich bin auf 10.15.5 😊

Das Tool kann ich leider nicht ausführen, weil ich den Rechner grad nicht verfügbar hab.

Bin mir nicht sicher, einmal hatte ich 1536 (oder so), dann irgendwas über 2000 (2048?) MB.

Transparenz ist jedenfalls vorhanden, hatte auch kein Leaken bemerkt.

Beitrag von „Hermann“ vom 10. Juni 2020, 17:56

[JimSalabim](#) ich habe das tool ausgeführt und es funktioniert also die Hardware Beschleunigung.

Bei mir ist eine Sache auch komisch das wenn ich ein reines Displayportkabel nutzte funktioniert alles nutzte ich ein HDMI Adapter zu Displayport funktionier die Grafik nach dem lade Balken nicht mehr.

Mir würde es schon reichen wenn ich das zum laufen bekomme.

Woran könnte das den liegen?

Beitrag von „JimSalabim“ vom 10. Juni 2020, 19:08

Ich habe jetzt meinen bisherigen Framebuffer-Patch verwendet, den ich bisher immer für den Betrieb mit nur iGPU verwendet habe, und dort nur die Platform-ID mit 0000923E ersetzt. So klappt es bei mir die Bildausgabe über HDMI, aber:

Die UHD 630 wird mir weder bei "Über diesen Mac" angezeigt noch unter Grafik in den Systeminformationen.

VDADecoderChecker sagt bei mir allerdings auch, dass die Hardwarebeschleunigung voll unterstützt wird.

[itisme](#) Kannst du bitte bei Gelegenheit nochmal prüfen, ob die Dinge, die du geschrieben hast, bei dir auch wirklich unter 10.15.5 zutreffen und du dir sie nicht von vorher so gemerkt hast?

Welchen Rechner hast du? Hast du nicht eh nen Laptop? Vielleicht macht ja auch das einen Unterschied.

Beitrag von „itisme“ vom 10. Juni 2020, 19:23

Nee, das passt, die Sachen treffen tatsächlich zu, weil ich da ewig rum-experimentiert und überprüft hab.

Mein Rechner ist ein Dell AllInOne Desktop. Was halt bei so nem Ding unklar ist ist, wie die Grafik-Konnektoren intern verbunden sind (HDMI|DP|...).

Was mir grad einfällt ist, dass mir im dümmsten Fall ein Fehler beim Heraussuchen der Device-Settings unterlaufen ist ... Ich check das die Tage nochmal und meld mich!

Beitrag von „Hermann“ vom 10. Juni 2020, 19:48

[JimSalabim](#) ich glaube es bleibt mir nur ein downgrad übrig wo kann ich denn die vorherige Version laden?

Beitrag von „Doburo“ vom 10. Juni 2020, 20:48

[JimSalabim](#)

könntest du mal deine config.plist hier posten mit der geänderten platform-id?

Beitrag von „JimSalabim“ vom 10. Juni 2020, 21:40

[Hermann](#) <https://github.com/corpnewt/gibMacOS>

[Doburo](#), anbei der Ausschnitt aus den DeviceProperties.

Beitrag von „Hermann“ vom 10. Juni 2020, 21:44

Ich habe jetzt gerade das System gelöscht und wollte gucken ob ich mit hdmi ins Bios komme.

Leider fehl Anzeige.

Jetzt setzte ich Mac OS 10.14.6 auf mal gucken ob es besser wird.

Aber es ist doch nicht normal das ich nichtmal mit dem hdmi ins Bios kommen kann oder?

Beitrag von „JimSalabim“ vom 10. Juni 2020, 21:52

Du kannst doch auch einfach macOS 10.15.4 nehmen, es gibt ja keinen Grund, direkt auf Mojave runterzugehen.

Doch, über HDMI solltest du schon ins Bios kommen. Ich kenne allerdings die ASRock-Boards nicht und weißt nicht, ob und was dazu im Bios einzustellen ist. Bei Gigabyte muss jedenfalls "Initial Display Output" auf IGFX gesetzt sein.

Beitrag von „Hermann“ vom 10. Juni 2020, 22:30

Oh Mann hoffentlich ist da nichts kaputt.

Weis jemand wie man das Bios komplett reseten kann mit dem cmos Knopf?

Immer wenn ich draufdrücke passiert da nichts

Beitrag von „itisme“ vom 10. Juni 2020, 22:35

Notfalls vllt. die Mainboard-Batterie raus, den Einschalter 15 Sekunden drücken, dann die Batterie wieder rein.

Aber ob das die Ursache ist?

Beitrag von „Hermann“ vom 10. Juni 2020, 23:00

Der hatte ja mal funktioniert und jetzt will der nichts mehr ausspucken über hdmi dachte einmal alles redeten kann nicht schaden oder?

Beitrag von „JimSalabim“ vom 10. Juni 2020, 23:30

Ja, CMOS Reset schadet auf jeden Fall nicht. Musst halt die Einstellungen danach alle nochmal neu vornehmen. Ich weiß nicht, wie es bei deinem Board ist, aber bei meinem gibt es zwei CMOS-Pins, die man einfach kurz mit nem Schraubenzieher oder nem anderen metallischen Gegenstand kurzschließen kann, dann macht er nen CMOS-Reset. Ein Blick ins Mainboard-Handbuch schadet hier auch nicht 😊

Beitrag von „itisme“ vom 11. Juni 2020, 19:37

[Zitat von JimSalabim](#)

Kannst du bitte bei Gelegenheit nochmal prüfen, ob die Dinge, die zu geschrieben hast, bei dir auch wirklich unter 10.15.5 zutreffen und du dir sie nicht von vorher so gemerkt hast?

So, ich hab das nun definitiv nochmal geprüft: Das läuft bei mir so mit der oben genannten Konfiguration unter 10.15.5 iGPU UHD630 am AIO Desktop mit dem internen Display und dem HDMI-Anschluss. Der DP-Anschluss läuft nicht rund, mal ist das Bild ok, mal weg, mal kriselig - aber es ging ja um den HDMI-Anschluss. 😊

"Über diesen Mac" zeigt mir "Grafikkarte Intel UHD Graphics 630 1536 MB" an.

Übers Hackintool hab ich noch paar Sachen probiert, so dass er auch mal 2048 MB anzeigt, aber DP läuft nach wie vor nicht stabil.

Der VDADecoderChecker meldet "Hardware acceleration is fully supported".

Beitrag von „Hermann“ vom 12. Juni 2020, 15:16

Guten Tag zusammen,

ich habe das bios resetet und der HDMI Ausgang funktioniert immer noch nicht.

So ganz ist das Bios ja nicht resetet wenn man das mit dem cmos macht.

Ich glaube ich muss mal die Garantie in Anspruch nehmen.

Beitrag von „JimSalabim“ vom 12. Juni 2020, 18:06

Hast du keine Option „Load Optimized Defaults“ oder ähnlich?

Beitrag von „Hermann“ vom 12. Juni 2020, 21:08

Habe sowas leider nicht gefunden.

Ich Flasche das Bios jetzt mal und dann gucke ich nochmal.

So hat alles nicht funktioniert da muss ich mal es zurückgeben

Beitrag von „Hermann“ vom 2. August 2020, 23:24

Guten Tag zusammen [OSX-Einsteiger](#) und [JimSalabim](#) ich habe mein mainboard zurück geschickt und ein neues erhalten. Paket ist bei DHL verschwunden und ich habe mein geld zurück erstattet bekommen. Habe jetzt immer noch das Problem das ich HDMI nicht nutzen kann aber ich komme schon weiter mit dem HDMI Port bis zum Apfel und dann schaltet sich das Signal weg. Ich nutze noch zurzeit Mojave. Ich lade nochmal meine efi hoch und würde

mich freuen wenn ihr mal rüber schauen könnt und mir sagen könntet woran es jetzt noch scheitert. Ich bin dankbar für die Hilfe die ihr mir gebt.

Beitrag von „JimSalabim“ vom 2. August 2020, 23:37

Ich würde vielleicht erstmal tippen, dass der Framebuffer-Patch so noch nicht passt.



Ich weiß auch nicht sicher, ob der PCI-Root-Pfad so passt. Bei mir sieht er so aus:

```
PciRoot(0x0)/Pci(0x2,0x0)
```

Allerdings kenne ich dein Board nicht und weiß auch nicht, wie und ob du die Einträge hier noch anpassen oder ergänzen musst, tut mir leid!

Beitrag von „Melone“ vom 3. August 2020, 09:18

welches Board nutzt du?

Beitrag von „Hermann“ vom 3. August 2020, 09:28

Das habe ich vergessen zu schreiben mein Board ist das Asrock z390m itx.

Edit. [JimSalabim](#) gibt es nicht irgendwo was wo ich nachlesen kann welcher Famebuffer zu

welchem board passt?

ich hatte auch mal einem Hackintosh mit dem AsRock z370 pro4 und da hatte ich keine Probleme mit HDMI da ist dort auch nichts eingetragen bei Devices.

Oder habe ich was über sehen ? ich habe den EFI-Treiber Ordner mal hier hochgeladen.

Habe auch probiert ob ich davon booten kann er bleibt aber stehen bei verbose boot

Beitrag von „JimSalabim“ vom 3. August 2020, 11:30

Dann probier mal diesen Framebuffer-Patch:

Code

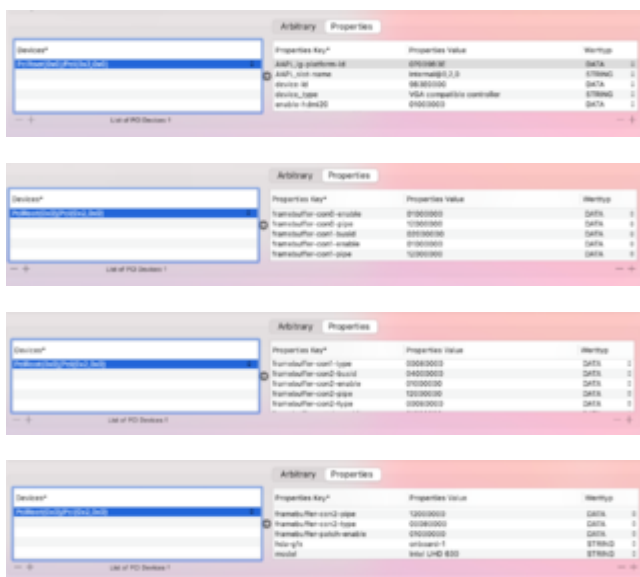
1. <dict>
2. <key>Devices</key>
3. <dict>
4. <key>Properties</key>
5. <dict>
6. <key>PciRoot(0x0)/Pci(0x2,0x0)</key>
7. <dict>
8. <key>AAPL,ig-platform-id</key>
9. <data>
10. BwCbPg==
11. </data>
12. <key>AAPL,slot-name</key>
13. <string>Built In</string>
14. <key>device-id</key>
15. <data>
16. mz4AAA==
17. </data>
18. <key>device_type</key>
19. <string>VGA compatible controller</string>
20. <key>enable-hdmi20</key>
21. <data>
22. AQAAAA==
23. </data>
24. <key>framebuffer-con0-enable</key>

25. <data>
26. AQAAAA==
27. </data>
28. <key>framebuffer-con0-pipe</key>
29. <data>
30. EgAAAA==
31. </data>
32. <key>framebuffer-con1-busid</key>
33. <data>
34. AgAAAA==
35. </data>
36. <key>framebuffer-con1-enable</key>
37. <data>
38. AQAAAA==
39. </data>
40. <key>framebuffer-con1-pipe</key>
41. <data>
42. EgAAAA==
43. </data>
44. <key>framebuffer-con1-type</key>
45. <data>
46. AAgAAA==
47. </data>
48. <key>framebuffer-con2-busid</key>
49. <data>
50. BAAAAA==
51. </data>
52. <key>framebuffer-con2-enable</key>
53. <data>
54. AQAAAA==
55. </data>
56. <key>framebuffer-con2-pipe</key>
57. <data>
58. EgAAAA==
59. </data>
60. <key>framebuffer-con2-type</key>
61. <data>
62. AAgAAA==
63. </data>
64. <key>framebuffer-patch-enable</key>
65. <data>

66. AQAAAA==
67. </data>
68. <key>hda-gfx</key>
69. <string>onboard-1</string>
70. <key>model</key>
71. <string>Intel UHD 630</string>
72. </dict>
73. </dict>
74. </dict>
75. </dict>

Alles anzeigen

Im Clover Configurator sieht das dann so aus:



Beitrag von „Hermann“ vom 3. August 2020, 11:30

ich muss das alle in Clover einfügen richtig?

Beitrag von „JimSalabim“ vom 3. August 2020, 11:38

Mit welchem Editor du das machst, bleibt dir überlassen. Ich würde den Code per Copy & Paste mit einem Texteditor einfügen und nicht alles per Hand im Clover Configurator eintragen (geht aber natürlich auch). Man muss im Texteditor natürlich aufpassen, dass die Syntax stimmt und man es an der richtigen Stelle einfügt. Und natürlich beachten, dass die Data-Werte im Code (und im Texteditor) als Base64-Werte drinstehen und der Clover-Configurator sie automatisch als HEX-Werte anzeigt. Wenn du es händisch im Clover Configurator machen willst, dann richtest du dich also nach den Werten in den Screenshots.

Deinen bisherigen Eintrag müsstest du jedenfalls löschen und stattdessen eben diesen hier einsetzen.

Die Werte sind übrigens aus einem Preset-Patch für das Board in Hackintool.

Beitrag von „Hermann“ vom 3. August 2020, 12:02

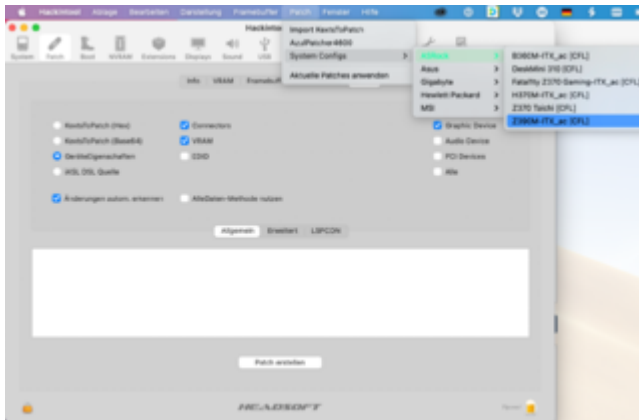
Okay danke dann werde ich das mal alles händisch eintragen alle 4 screenshots danke ich werde es probieren und dir dann schreiben

Edit. Danke dir [JimSalabim](#) danke für die Hilfe es funktioniert. Jetzt Update ich auf Catalina und gucke ob es nich funktioniert. Und ob der Rest auch funktioniert.

Wie kann man das im hackintool nachgucken welcher Patch der richtige ist?

Beitrag von „JimSalabim“ vom 3. August 2020, 12:08

Super, freut mich, dass es geklappt hat!



Beitrag von „Hermann“ vom 3. August 2020, 13:00

Das einzige was mir noch aufgefallen ist das der zweite HDMI Port noch nicht geht muss ich den patch weiter reinschreiben oder wie stelle ich das ein?

[JimSalabim](#) nach dem Update funktioniert der hdmi Port wieder nicht. Sind bei 10.15.6 die igpu Probleme nicht weg?

Beitrag von „JimSalabim“ vom 3. August 2020, 13:32

Damit es unter 10.15.6 funktioniert, brauchst die aktuellen Nightly-Versionen von WhateverGreen und Lilu (sind im Anhang in der Zip-Datei). Apple hat da leider mal wieder was geändert.

Außerdem solltest du Clover auf die aktuellste Version aktualisieren.

Beitrag von „Hermann“ vom 3. August 2020, 13:40

Ich hatte alle kext und Clover geupdatet damit ich überhaupt das normale Update durchführen kann.

Das Update bleibt sogar auch hängen. Heute schaffe ich es nicht mehr da ich gleich die nächsten Wochen weg bin. Danach kann ich wieder werkeln

Beitrag von „JimSalabim“ vom 3. August 2020, 13:43

OK. Die Versionen von Lilu und Whatevergreen sind nicht die, die du durch normale Updates bekommst, sondern wie gesagt Nightly-Versionen von den kommenden Releases. Mit den offiziellen Release-Versionen klappt das mit der iGPU noch nicht. Die beiden Kexts solltest du also mit denen aus dem letzten Post ersetzen.

Beitrag von „Hermann“ vom 14. August 2020, 16:49

Jap werde ich ausprobieren wenn ich wieder daheim bin danke dir.

Vielleicht hat deswegen das Update nicht funktioniert

Edit. [JimSalabim](#) ich habe jetzt endlich wieder Zeit für das Projekt nur komischerweise wollte ich jetzt das Mac OS neu aufsetzen da ich es einmal zerschossen habe mit dem Update jetzt komme ich aber nicht weiter als hier im Bild zu sehen. Wie kann das sein ?

Ich verstehe da nich nicht viel im v mode ich sehe nur das da kexte failed

Beitrag von „Raptortosh“ vom 14. August 2020, 19:09

Ist Clover aktuell? Welche Version von macOS?

Beitrag von „Hermann“ vom 15. August 2020, 14:33

[Raptortosh](#) die Kette und Clover waren nicht aktuell ich habe das jetzt geändert. Das Mac OS ist Mojave. mich wundert es nur das es nicht funktionierte weil ich das schon mal so aufgesetzt habe. Ich teste es jetzt erstmal.

EDIT: SO der HAcKintosh läuft jetzt unter Mojave. Will jetzt auf Catalina Updaten und werde es testen ob alles funktioniert.

[JimSalabim](#) ab wenn kann ich lilu und Whatevergreen normal aus dem Kext Updater nehmen? Oder wo finde ich die Aktuellen Versionen von der Nightly-Versionen von WhateverGreen und Lilu?

Beitrag von „Nightflyer“ vom 15. August 2020, 21:54

Im KU unten links auf Kextmanager klicken

Beitrag von „JimSalabim“ vom 16. August 2020, 17:02

Ich hab nochmal ein paar Rückmeldungen bekommen, dass das mit nur iGPU unter Catalina wohl trotz neuer WhateverGreen-Version manchmal noch immer nicht funktioniert (obwohl die Behebung des Fehlers ja im Changelog von WhateverGreen aufgeführt ist). Du kannst da also Glück oder Pech haben, wie es aussieht.

Beitrag von „Hermann“ vom 17. August 2020, 19:39

[JimSalabim](#) HDMI funktioniert nach dem Update bis zum anmelde Bildschirm. Danach geht er aus. Wenn ich den dann raus ziehe und neu einstecke funktioniert er. Ist das ein Buck von Apple oder kann man den noch fixen?

Beitrag von „JimSalabim“ vom 17. August 2020, 20:27

[Hermann](#) Ich wüsste jetzt leider nicht wie, nach dem, was du schon alles probiert hast. Ich würde mir ne RX 580 holen, dann hast du damit deine Ruhe und bessere Leistung.

Beitrag von „Hermann“ vom 17. August 2020, 20:43

okay danke für deine Hilfe [JimSalabim](#). Mir war bewusst das die IGPU schwerer zum laufen gebracht wird als eine extra GPU.

Das Projekt war für einen Kumpel. ich habe noch einen anderen Rechner zum Basteln wo das Mainboard das Asrock z370m itx ist mit einem i3 8350K wo ich eigentlich alles von Grundauffassung selber bauen wollte um mehr zu verstehen. Mal gucken ob es dort funktioniert. sonst kann man Catalina nicht verwenden.



Beitrag von „hackmac004“ vom 17. August 2020, 23:29

[Hermann](#) Die Probleme mit der UHD 630 traten ab 15.5 auf. Du kannst in allen macOS von 13.6 bis einschliesslich 15.4., wie gewohnt, versuchen sie gepatcht zu bekommen. Falls das schon erwähnt wurde, sorry, hab nicht den kompletten thread durchgelesen.

Beitrag von „Hermann“ vom 13. September 2020, 11:30

[JimSalabim](#) eine frage habe ich noch.

Bei mir stockt ein 2,7K Video.

Ich habe ein 4k Monitor. Doch laut Intel sollte das doch die iGPU schaffen.

Weist du woran das liegen kann?

Beitrag von „JimSalabim“ vom 13. September 2020, 11:37

Ich halte einen 4K-Monitor nur mit iGPU eh schon für ungünstig. Bei mir läuft das im Vergleich viel weniger flüssig als mit dezidiert GPU – auch wenn es theoretisch natürlich geht, nur halt eben nicht gerade super-smooth.

Beitrag von „Hermann“ vom 13. September 2020, 11:39

ne es stockt extrem ist das Komische.

Sonst wird die einzige Möglichkeit sein eine GPU zu kaufen.

Ich teste noch nächste Woche mal was und gucke dann mal.

Beitrag von „JimSalabim“ vom 13. September 2020, 11:43

VDADecoderChecker zeigt aber an "Hardware acceleration is fully supported", sehe ich das richtig?

Beitrag von „Hermann“ vom 13. September 2020, 11:54

Ja das stimmt.

Beitrag von „JimSalabim“ vom 13. September 2020, 12:04

OK, das scheint ja zu passen. Wieviel MB an VRAM werden dir bei "Über diesen Mac" für die UHD 630 angezeigt?

Beitrag von „Hermann“ vom 13. September 2020, 12:05

1536 MB also volle MB Anzahl

Beitrag von „JimSalabim“ vom 13. September 2020, 12:10

OK, dann ist die iGPU auf jeden Fall richtig konfiguriert. Dann glaube ich tatsächlich, dass sie das mit 4K-Monitor und 2,7K-Video einfach nicht sauber packt. Hast du das mit verschiedenen Videos probiert? Und stockt es immer, egal welchen Player du verwendest? Also auch mit dem VLC Player? Wie sieht es mit 4K-Videos auf YouTube aus?

Beitrag von „Hermann“ vom 14. September 2020, 20:31

[JimSalabim](#) sorry das ich so spät antworte. Im VLC läuft es flüssig. Komisch warum das dann nicht im Quick time player läuft.

Beitrag von „JimSalabim“ vom 15. September 2020, 10:54

[Hermann](#) Wenn du die Videodatei irgendwo hochlädst, kann ich auch mal probieren, wie sie bei mir (mit Vega 64 als GPU) am Hackintosh im Quick Time Player läuft und auch mal am MacBook Pro (iGPU) probieren. Vielleicht ist es ja doch "nur" ne Software- bzw. Video-Codec-Angelegenheit.

Beitrag von „Hermann“ vom 23. September 2020, 20:59

Hallo Zusammen ich melde mich nochmal und will erfolg melden.

[JimSalabim](#) Warum das Video stock weiß ich jetzt. Es liegt an der iGPU bei einem Full HD Monitor fuzt das ohne Probleme.

Dann hatte ich noch das Problem das HDMI wärmend des Betriebes einfach aus geht dann musste man es rein und raus stecken damit es wieder geht.

Da muss man zusätzlich noch was zum Patch hinzufügen:

force-online | 01000000 | Data

mein Freund hatte mir geholfen er hatte das Problem auch.