

Problem Ruhezustand: Rechner geht an - Monitor bleibt aus!

Beitrag von „Mickie“ vom 23. Juli 2020, 00:31

Erst einmal an alle: Super Forum!

In den letzten Tagen habe ich durch lesen und durch die Hilfe von Mitgliedern mein persönliche Know How sehr erweitert, so dass jetzt auf meinem Rechner Catalina 10.15.6 läuft.

Aber da gibt es noch ein paar Dinge die ich nicht gelöst/oder zu meiner Zufriedenheit beantwortet finde.

Grafikproblem: Ich habe immer mal wieder kleine Klötzchen oder Striche auf dem Bildschirm. Beispiel Safari: Wenn ich hier über die Tabs mit dem Mauszeiger gehe entstehen "Klötzchen". Das Problem ist behoben wenn ich das Fenster auf Vollbild aufziehe. Oder im Finder ist im Suchfeld (Lupe) ein waagerechter feiner Strich.

Ich habe jetzt nach Recherche im Forum das Thema Hardwarebeschleunigung entdeckt und das mal mit dem VideoProc gecheckt. Er zeigt mir bei H264 und HVEC "Nicht verfügbar" an. Und hier hört jetzt mein gefährliches Halbwissen auf. Wie soll ich da weiter vorgehen?

SPL in Logic Pro: Ich habe in Logic X keine Song Position Line zu laufen, ansonsten sieht erst einmal alles top aus mit dem Programm. Ich habe mal zum weiteren testen Garage Band gestartet. Hier ist es genauso - keine SPL. Ich vermute das die evtl. von der Hardwarebeschleunigung lebt und das somit auch mit meinem Grafikproblem zu tun hat, aber auch das ist wieder diese Art von Halbwissen.

Ruhezustand: Hier friert mir nach dem Aktivieren lediglich der Mauszeiger für 10 sec ein. Danach kann ich den Rechner weiter bedienen. Wenn ich das mehrmals hintereinander versuche verzögert sich das Einfrieren um einen immer längeren Zeitfaktor, der Ruhezustand wird aber nie eingeleitet.

Bildschirmschoner/Energie sparen: Der Rechner geht auf den Bildschirmschoner,

allerdings wird bei voreingestellten Bilder der Monitor schwarz (es gibt auch keine Vorschau in der Systemeinstellung). Bei bewegten Grafiken wie Wirbel oder "Wort des Tages" funktioniert es. Wenn jetzt in den Energiespar-Modus geschaltet werden soll, bleibt bei Bildern der Monitor schwarz, bei den bewegten Grafiken firert das Bild ein. Der Monitor geht aber nie in den "Stand By".

Show Picker: Mir ist es nicht gelungen diese Funktion mit einem False in der config.plist auszuschalten. Egal wie, er wurde mir immer wieder beim Booten angezeigt.

So das wär jetzt mal alles für den Moment. Wäre klasse wenn einer eine Idee dazu hätte.

Am wichtigsten ist mir das mit der SPL in Logic, wegen dem Programm habe ich die ganze Aktion gestartet. Na ja die Grafik auch, wenn es nicht sowieso zusammen hängt.

Wünsche Euch eine gute Nacht!

Beitrag von „hackmac004“ vom 23. Juli 2020, 00:47

Moin,

deine Grafik läuft wohl noch ohne Beschleunigung. Hast du schon das Hackintool? Falls nicht, dann gibt's das hier im Anhang. Damit könnten wir die Grafik hinbekommen. Wenn das tool bei dir läuft, geb kurz Bescheid, dann können wir das eben machen.

Beitrag von „OSX-Einsteiger“ vom 23. Juli 2020, 01:07

@[Mickie](#)

Das mit der Grafikbeschleunigung hatte ich dir in deinen andren Thread darauf hingewiesen .

Edit:

So macht man das in Prinzip , musst du nur an deine Hardware anpassen.

<https://www.youtube.com/watch?v=dx36UYgZVtE>

Beitrag von „karacho“ vom 23. Juli 2020, 01:37

Zitat von Mickie

Show Picker: Mir ist es nicht gelungen diese Funktion mit einem False in der config.plist auszuschalten.

Setz zusätzlich mal das Timeout auf 0

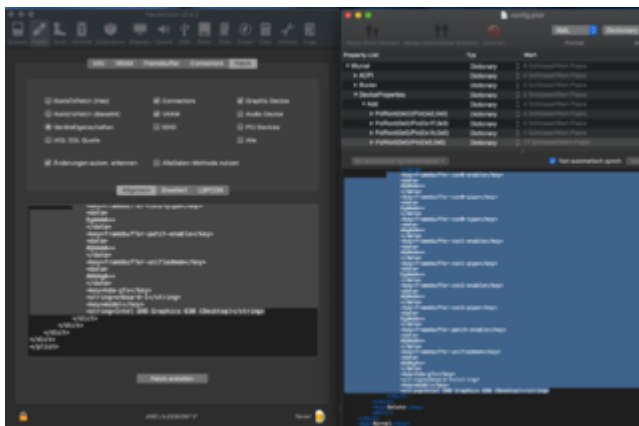
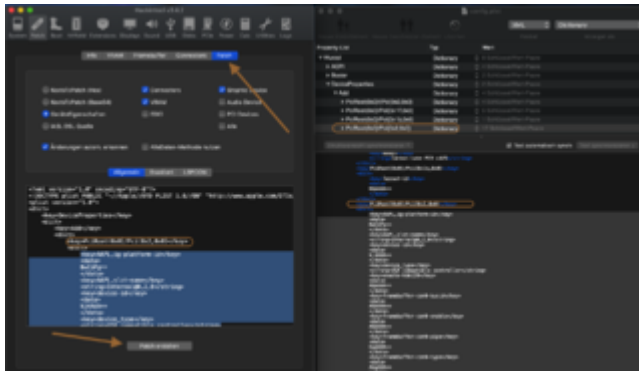
Beitrag von „hackmac004“ vom 23. Juli 2020, 14:40

Im Hackintool gehst du an folgende Stelle.



Somit ist der Patch für dein board schon im Hackintool erstellt. Jetzt gehst du an diese Stelle, wo du den Patch findest. Den Pfeil auf Patch erstellen kannst du ignorieren. Auf den Bildern ist

angezeigt wo die relevante Textstelle anfängt und endet, die du dann in deine config einfügen musst.



Nach dem einfügen, speicherst du und startest neu.

Habe zur Sicherheit eine funktionierende EFI auf einem Stick, damit du wieder ins System kommst, falls damit gar kein Bild kommt!!

Es kann nämlich gut sein, dass es mit 15.6. nicht funktioniert, da es ab 15.5. Probleme mit der UHD 630 beim patchen gibt. Ich habe festgestellt, dass die hinterlegten patches im Hackintool fast(!) immer die richtigen sind. Wenn es nicht klappt, bleibt dir noch die Option 15.4. zu installieren, da damit das patchen sauber funktioniert. Aber vielleicht hast du ja Glück.

Beitrag von „Mickie“ vom 23. Juli 2020, 17:05

@hackman004:

Danke Dir.

Bild 1 ist klar.

In Bild 2 soll ich den Button "Patch erstellen" ignorieren? Aber erst wenn ich diesen klicke bekomme ich die Synthax ins Fenster.

Das mit der relevanten Textstelle ist auch klar. Nur was ist das für ein Fenster mit der config.plist?

Ich habe bisher immer ProperTree benutzt. Geht das damit auch?

[karacho](#) : Das zusätzliche Timeout auf 0 hat leider nicht funktioniert!

Beitrag von „hackmac004“ vom 23. Juli 2020, 17:45

Sorry, ja den dann doch nicht ignorieren. Ich nutze Plistedit Pro. Propertree, weiss ich grad nicht, aber der ganz normale Texteditor tut es auch.

Beitrag von „OSX-Einsteiger“ vom 23. Juli 2020, 17:55

@[Mickie](#) @[hackmac004](#)

gehe mal auf Ablage/Exponieren/Bootloader config.plist

Dann speicherst du das auf dem desktop und öffnest du das mit deinem Plist Editor deiner Wahl .

Beitrag von „hackmac004“ vom 23. Juli 2020, 18:24

[OSX-Einsteiger](#) Packt er das dann bei OC auch an die richtige Stelle? Hatte die Funktion nur mal für Clover config verwendet. Ein anderer Nachteil davon ist, dass er die ganzen anderen "unnötigen" Zeilen dann auch noch mit reinschreibt. Ich finde es sicherer/klarer es selber einzutragen.

Beitrag von „OSX-Einsteiger“ vom 23. Juli 2020, 18:40

@[hackmac004](#)

Ich hatte oben ja geschrieben das man am besten auf dem Desktop abspeichern soll . Es wird dann einem neue config.plist erstellt.

Jetzt öffnet man die neue config.plist und sucht unter DeviceProperties

seine einträge heraus und kopiert sie in seine config.plisi rein.

Beitrag von „Mickie“ vom 23. Juli 2020, 18:46

[hackmac004](#) [OSX-Einsteiger](#) Ja packt er. Den Pfad erkennt man in den Bildern. Ich habe das erst mit dem Plistedit gemacht und dann nochmal mit ProperTree. Es hat bei beiden nicht funktioniert, der Bildschirm blieb immer aus. Ich fand die Variante mit dem Export und dann mit ProperTree eleganter, man kann das komplette Child kopieren und dann in der entsprechenden config.plist einfügen.

Aber egal wie - es funktioniert nicht. Muss ich jetzt echt auf 10.15.4 gehen?

Oder dann wahrscheinlich mit ext. Garfikkarte 😞



Beitrag von „hackmac004“ vom 23. Juli 2020, 21:40

[OSX-Einsteiger](#) Verstehe 🤖

▼ PciRoot(0...ci(0x2,0x0)	Dictionary	↕	19 Schlüssel/Wert-Paare
AAPL,ig-platform-id	Daten	↕	4 Bytes: 07009B3E
AAPL,slot-name	String	↕	Internal@0,2,0
device-id	Daten	↕	4 Bytes: 923E0000

Bei manchen hat es auch geholfen wenn sie bei ig-platform-id anstatt wie auf dem Bild, 00009B3E eingetragen haben.

Beitrag von „Mickie“ vom 23. Juli 2020, 23:08

[OSX-Einsteiger](#) [hackmac004](#) : Besten Dank für Eure Mühe, aber bei beiden Möglichkeiten wird der Monitor schwarz und geht dann in den Stand-By.

Beitrag von „OSX-Einsteiger“ vom 23. Juli 2020, 23:34

@[Mickie](#)

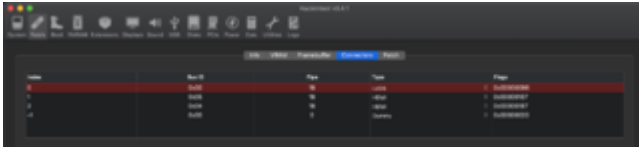
Am welchen Port ist der Monitor angeschlossen ?

Beitrag von „Mickie“ vom 23. Juli 2020, 23:37

HDMI, Alternative wäre DVI.

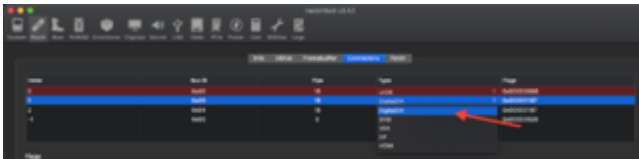
Beitrag von „OSX-Einsteiger“ vom 23. Juli 2020, 23:42

Gehe mal hir rauf und poste das mal. DVI muss auch gemacht werden .



Edit:

Du kannst das auch mal selber versuchen ,



Beitrag von „Mickie“ vom 23. Juli 2020, 23:54

... und das hilft mit trotz das der Monitor am HDMI hängt?

Beitrag von „OSX-Einsteiger“ vom 24. Juli 2020, 00:05

Er nicht , das war nur ein Beispiel wenn du das mit dem DVI probieren willst.

Beitrag von „Mickie“ vom 24. Juli 2020, 00:11

Na ja, mir ist es für meine Zwecke erst einmal Latte woran ich den Monitor betreibe, Hauptsache es würde überhaupt klappen. Ich weiss ja nicht ob dies [GraKa](#) funktionieren würde. Das Geld möchte ich mir im Moment nicht ans Bein binden, zmal die iGPU für mich und Logic vollkommen reicht.

Beitrag von „hackmac004“ vom 24. Juli 2020, 01:02

Lad dir mit dem Treeswitcher erstmal 15.4. und teste damit die Framebuffer und schau, dass es läuft. Ob nun 15.4 oder 15.6 für Logic ist relativ egal. Die Rx 550 ist glaube ich auch nicht nativ supported, also check erstmal ob du die iGPU zum laufen bekommst.

<https://www.sl-soft.de/treeswitcher/>

Beitrag von „Flunky“ vom 24. Juli 2020, 08:47

Ich hatte das selbe Problem bei mir auch und konnte es beheben. Kannst du mal auf "Über diesen Mac" klicken und schauen, ob die iGPU korrekt erkannt wurde? Bei mir war das der Fehler.

Beitrag von „Mickie“ vom 24. Juli 2020, 14:51

So weit ich das beurteilen kann sieht da alles super aus.

Beitrag von „hackmac004“ vom 24. Juli 2020, 14:53

Leider nein, das sind nur 8 mb gpu speicher.

Beitrag von „Mickie“ vom 24. Juli 2020, 15:28

Na ja, aber sagt das denn nicht aus das die Grafikbeschleunigung nicht läuft, was wir doch wissen? Ansonsten wären es doch entsprechend mehr MB. Oder verstehe ich das falsch? Gibt es da jetzt noch eine Möglichkeit oder nun runter auf 10.15.4.? Habe gerade nichts besseres zu tun 😊

Beitrag von „hackmac004“ vom 24. Juli 2020, 15:57

Mit 8mb bedeutet keine Beschleunigung. Weiter oben habe ich dir treeswitcher verlinkt. Damit kannst du bequem 15.4. laden und auf einen stick packen. Ich würde damit einfach nochmal komplett neu installieren mit der EFI die dich momentan ins System bringt. Danach kannst du die Framebuffer nochmals probieren.

Beitrag von „Flunky“ vom 24. Juli 2020, 15:58

Ich habe deine config.plist überarbeitet. Bei mir hat das funktioniert, ich habe die selbe iGPU. Probier's einfach mal aus, bevor du downgradest.

Beitrag von „Mickie“ vom 24. Juli 2020, 16:20

[Flunky](#) : Danke Dir, aber leider nein. Der Rechner startet jetzt zwar mit eingeschaltetem Monitor, aber die 8MB hat er trotzdem und keine SPL in Logic

Beitrag von „Flunky“ vom 24. Juli 2020, 18:40

Seltsam. Ich habe hier noch eine andere config.plist, die du probieren könntest. Diese kommt diesmal allerdings nicht von mir, sondern von einem gewissen "ffs_whatever", habe ich gerade so im Internet gefunden.

Was mir auch gerade so einfällt: Hast du eigentlich eine passende SMBIOS hinterlegt?

Beitrag von „Mickie“ vom 24. Juli 2020, 18:54

Nee, dank Dir, aber der Rechner bootet nach einem viertel Bootvorgang dann immer wieder neu. Mir ist das jetzt auch insgesamt etwas zuviel "Trial And Error" und so langsam beginne ich dieses Hackintosh-Projekt auch zu hinterfragen.

Beitrag von „Flunky“ vom 24. Juli 2020, 19:28

Hm, ein Hackintosh ist viel Arbeit. Wenn man ihn aber mal vollendet hat, ist das schon cool. Ich würde da schon weitermachen. Du kannst auch auf einer zweiten Festplatte Windows installieren und einen Tag Pause machen von dem Projekt.

Aber du kommst mit deiner alten config.plist noch in macOS rein, richtig? Das Problem liegt also nur bei der Grafik? Was hast du denn als SMBIOS festgelegt?

Beitrag von „Mickie“ vom 24. Juli 2020, 20:13

Das mit dem Treeswitcher ist auch nicht so Sahne. Nach einer halben Stunde Download von Dateien bekomme ich die Meldung "Erstellung fehlgeschlagen - Bitte erneut versuchen". Habe ich jetzt 3x versucht.

Habe jetzt den gibMacOS-Master in Szene gesetzt, damit hat es beim letzten Mal gleich geklappt.

[Flunky](#) : Habe Deinen Post übersehen. Ein Tag Pause wäre vielleicht nicht verkehrt, aber Windows bleibt schön auf den anderen Rechnern. Der hier wird ein reiner Mac ohne Schnick und Schnuck, nur Musik und ein bisschen Beiwerk.

SMBIOS: Helf mir mal. Das finde ich jetzt wo? Das habe ich wann bearbeitet?

Beitrag von „Flunky“ vom 24. Juli 2020, 20:22

Die SMBIOS ist deine Systemdefinition. Du gaukelst macOS durch den Bootloader (in deinem Fall OpenCore) vor, dass es sich auf einem echten Mac befindet, zum Beispiel auf einem iMac oder einem Mac Pro. Du musst also einen echten Mac als Definition wählen, der am besten zu deiner Hardware passt.

Welche Systemdefinition hast du denn aktuell? Das müsstest du sehen, wenn du auf „Über diesen Mac“ klickst.

Beitrag von „Mickie“ vom 24. Juli 2020, 22:19

Ah. achso, das ist iMac, 27', 2019

Beitrag von „Flunky“ vom 25. Juli 2020, 00:11

Hm, das müsste - soweit ich weiß - passen. Mir fällt da auch nichts mehr zu ein.

Hier hat jemand wohl das selbe Problem: [Wie iGPU in Config.plist einrichten](#)

Warten wir einfach etwas ab, bis sich da oder hier jemand meldet. Du könntest auch noch andere SMBIOS' versuchen, allerdings weiß ich nicht, ob das was bewirkt. Ich denke eher nicht.

Beitrag von „hackmac004“ vom 25. Juli 2020, 13:11

15. 4 🤔

Beitrag von „Mickie“ vom 25. Juli 2020, 19:46

[Flunky](#) : Danke für Deine Mühe bis hierher, ich habe jetzt folgendes gemacht ...

[hackmac004](#) : Hetz mich nicht, bin ja dran. Hatte leider meine EFI nicht richtig gesichert und musste da erst mal was debuggen. Ausserdem gibt es neben dem Hackintosh noch weitere von mir abgeforderte Kernkompetenzen 😊

Bin jetzt auf 10.15.4 und hatte auch gleich wieder die entsprechenden Fehler. Ich habe jetzt die Einstellungen wie in Post [#5](#) vorgenommen und gleich ...



... 1536MB. Ist das okay so?

Die von mir angesprochenen Klötzchen und waagerechte Striche sind weg. Logic lädt gerade hoch und dann schreibe ich wieder.

Gibt es denn noch den einen oder anderen Feintuning-Kniff bezüglich der Grafik, oder never touchen wir ein running System?

Bildschirmschoner und Ruhezustand habe ich noch nicht getestet, wird noch gemacht.

Beitrag von „hackmac004“ vom 25. Juli 2020, 20:02

Das war bestimmt nicht hetzend von mir gemeint, sondern nur nochmal erinnert, das es mit 15.4. funktionieren kann.

Wenn du nun 1536 mb hast tut es das auch.

Beitrag von „Mickie“ vom 25. Juli 2020, 20:19

War von mir auch nicht so aufgefasst worden. Alles gut!

SPL in Logic ist vorhanden!!!!

Bildschirmschoner geht an und auch wieder bei Benutzung aus.

Allerdings kommt er aus dem Ruhezustand nicht mehr zurück und auch wenn der Monitor abgeschaltet wird ist Ende. Beides Mal muss ich den Rechner neu booten. Gibt es da noch eine Abhilfe?

Beitrag von „Flunky“ vom 25. Juli 2020, 23:34

Der Fehler mit dem Ruhezustand ist im Hackintosh-Universum sehr weit verbreitet. Du könntest das mal probieren: <https://www.youtube.com/watch?v=nDmh8QB8Bss>

Beitrag von „Mickie“ vom 26. Juli 2020, 23:32

Guten Morgen,

das ist er wirklich. Ich habe heute Nacht mich mal damit beschäftigt. Es gibt zwar viele Einträge hier im Forum zum Thema Ruhezustand, aber die gehen selten auf die konkrete Lösung ein, eher sowas wie: "... nach dem Update geht mein Ruhezustand wieder/ist mein Ruhezustand Problem wieder vorhanden ..."

Die meisten Lösungsansätze und Videos beziehen sich auch Clover, *OC scheint immer zu funktionieren* 😊 . Ich habe mir das mal angesehen ob ich aus dem Clover irgend einen Bezug zu meiner config.plist herstellen kann, aber ich finde noch nicht einmal im Ansatz irgendwelche Einträge die mich inspirieren da etwas zu ändern.

Meine USB-Ports sind gemapped und deshalb denke ich das ich mich mit diesen [Beitrag](#) mal beschäftigen sollte:

To find the USB Controller that needs fixing, search for `_PRW` in your DSDT and see what Device is mentioned within it, generally this will be something like `SB.PCI0.XHC`.

Wie finde ich den Eintrag in was für einer DSDT?

With the ACPI path, edit `FixShutdown-USB-SSDT.dsl` and compile it to a `.aml` file(Assembled). [MaciASL can help you with this](#)

Wie finde ich dann einen ACPI Pfad? Das einzige was mir hier klar ist, ist der Umgang mit

MaciASL. Aber da muss ich erst einmal hinkommen

Ich habe in den letzten zwei Stunden mich um diese DSDT gekümmert und habe versucht das mit diesem [Guide](#) hinzubekommen. Ist nicht möglich. Ich bekomme "Critical Errors".

Eher zufällig habe ich mit dem Hackintool noch ein wenig rumgespielt, unter <Power> wird mir ein hibernatemode von 3 (rot unterlegt) angezeigt. Fixe ich den geht er auf 0 (grün unterlegt) Und nun, hat das eine Bedeutung, und wenn ja welche?

Ich habe meine Zeit jetzt mit Sleep-Mode-Fixed Videos verbracht. Man bekommt den Eindruck man kann das wenn überhaupt nur unter Clover fixen!

Aktueller Stand ist: **Der Rechner kommt aus dem Sleep-Modus zurück. Aber der Monitor bleibt dunkel.**

Ich bin jetzt in diesem Zusammenhang auf das Schlagwort <darkwake> gestossen. Macht das Sinn, was macht das und wo finde ich das mit OC?

Ich fische hier absolut im Trüben, vielleicht kann mich bitte jemand neu aufgleisen!

Keiner eine Idee?

Beitrag von „OSX-Einsteiger“ vom 26. Juli 2020, 23:49

[julian91](#)

Könnest du ihm beim Sleep aushelfen .

@[Mickie](#)

Ein Tipp änder mal dein Thread Name wo mit du ein Aktuelles Problem mit hast.

Beitrag von „Mickie“ vom 26. Juli 2020, 23:54

Ja, okay, kann ich machen. Aber verwirrt das nicht? Soll ich nicht lieber einen neuen Thread eröffnen?

Beitrag von „OSX-Einsteiger“ vom 26. Juli 2020, 23:57

Es wird sogar empfohlen in seinen Thread zu bleiben solange es um das selben Gerät geht 😊

Beitrag von „Mickie“ vom 27. Juli 2020, 19:05

Alles klar, habe ich gemacht. Danke.

Ich habe mir heute die ersten 22 Seiten von [JimSalabim](#) 's "Gigabyte Z390 DESIGNARE"-Thread durchgelesen und die darin vorkommenden ersten drei Ideen aufgegriffen, die auch mich mit meinem Ruhezustandsproblem betreffen könnte. Leider hat das rein gar nichts bewirkt.

Hat denn keiner mal eine zielführende Idee für mich? Es geht doch eigentlich nur der Monitor nicht an!

Beitrag von „JimSalabim“ vom 27. Juli 2020, 20:10

[Mickie](#) Mit deinem Sleep-Image passt alles? Schau mal in Hackintool hier:



Wenn nicht beides grün ist, unten den Button "Fix sleepimage" drücken. Empfehlen tut sich das sowieso, wenn es noch nicht stimmt. Ob es bei dir was hilft, ist die andere Frage. Einfach mal probieren.

Aber noch ein kurzer allgemeiner Tipp, da du geschrieben hast, du hast dir die ersten 22 Seiten des Designare-Threads durchgelesen: Ich würde dir bei so langen Threads eher empfehlen, nach Lesen des allerersten Posts direkt mit den letzten Seiten des Threads weiterzumachen und dich quasi rückwärts durchzuarbeiten, weil die ersten Seiten des Threads ja schon relativ alt sind und die Vorschläge, die dort auftauchen, möglicherweise auch gar nicht mehr aktuell sind.

Beitrag von „Mickie“ vom 28. Juli 2020, 00:07

[JimSalabim](#) : Hilft leider nicht, hatte ich aber schon geschrieben.

Was Deinen Thread angeht: Da hast Du recht, kann man so machen und mache ich auch oft. Allerdings sind die ersten Post aus - ich glaube Februar. Ob von vorne oder hinten, es ist wie mit diesem Bug: Trial and Error. Ich finde es nur schade das es scheinbar keinen greifbaren Lösungsansatz gibt. Mit nur googeln komme ich hier nicht weiter, so ein Hackintosh ist dann am Ende doch nur Lotterie wie mir scheint!

Beitrag von „HAI“ vom 28. Juli 2020, 04:26

[Mickie](#)

Workaround!? Ich hatte ebenfalls einmal dieses Syptom: Monitor kurz aus und dann wieder anschalten. Hilfts?

Beitrag von „Mickie“ vom 28. Juli 2020, 08:22

[HAI](#) : Leider nein. Hatte ich schon versucht.

Ich habe jetzt schon Überlegungen das ganze noch einmal mit Clover aufzusetzen. Das scheint dann doch besser zu funktionieren. Allerdings wen dem so wirklich ist, warum kann man das was man mit Clover hinbekommt nicht auch mit OC erzielen? Das ist mir dann am Ende auch den Zeitaufwand nicht wert.

Beitrag von „JimSalabim“ vom 28. Juli 2020, 12:30

Du könntest mal noch schauen, ob es mit den ganz aktuellen (noch nicht Release-Versionen) von Lilu und WhateverGreen funktioniert. Hab ich gerade frisch kompiliert, sind im Anhang.

Kannst du deine aktuelle config.plist mal hochladen - die, bei der du korrekt 1536 MB angezeigt bekommst?

Beitrag von „Mickie“ vom 28. Juli 2020, 15:40

[JimSalabim](#) : Danke Dir, aber leider funktioniert das nicht. Reicht es nicht aus die Kext'e einfach in den Ordner zu schieben? Ich bekomme beim Neustart "Critical Error" angezeigt. Ich habe in der config auch nicht sehen können das sich die Einträge auf Versionsnummer beziehen.

Ich lade Dir meine aktuelle EFI hoch. Dann ist alles dabei, vielleicht möchte sich noch jemand versuchen - danke.

Mir ist in der config.plist aufgefallen das die framebuffer-con's vier Einträge haben. Der Nuller aber nur zwei. Habe da zu wenig Ahnung, ist wahrscheinlich richtig, aber wollte es mal vorsichtshalber erwähnen. Das ist jetzt gefährliches Halbwissen, aber in deiner config hast Du z.B. vier framebuffer-con's mit jeweils sechs Einträgen-

▼ PciRoot(0x0)/Pci(0x2,0x0)	‡ Dictionary	18 key/value pairs
AAPL,ig-platform-id	‡ Data	<07009B3E>
AAPL,slot-name	‡ String	Internal@0,2,0
device-id	‡ Data	<9B3E0000>
device_type	‡ String	VGA compatible controller
enable-hdmi20	‡ Data	<01000000>
framebuffer-con0-busid	‡ Data	<01000000>
framebuffer-con0-enable	‡ Data	<01000000>
framebuffer-con1-busid	‡ Data	<02000000>
framebuffer-con1-enable	‡ Data	<01000000>
framebuffer-con1-pipe	‡ Data	<08000000>
framebuffer-con1-type	‡ Data	<00080000>
framebuffer-con2-busid	‡ Data	<04000000>
framebuffer-con2-enable	‡ Data	<01000000>
framebuffer-con2-pipe	‡ Data	<0A000000>
framebuffer-con2-type	‡ Data	<00080000>
framebuffer-patch-enable	‡ Data	<01000000>
hda-gfx	‡ String	onboard-1
model	‡ String	Intel UHD Graphics 630 (Desktop 9 Series)

Beitrag von „JimSalabim“ vom 28. Juli 2020, 18:47

Ich hab dir OpenCore mal auf 0.6.0 aktualisiert. So konnte ich es besser mit meinem aktuellen Ordner abgleichen.

Ein paar Hinweise zu den Änderungen:

Grundsätzlich habe ich alles mehr oder weniger an meinen eigenen Ordner angepasst, weil der erfahrungsgemäß wenig bis keine Probleme bei Gigabyte Z390-Boards macht, wenn man ihn entsprechend anpasst.

- Die SSDT-EC-USBX hab ich dir durch eine SSDT-EC ersetzt, weil der USBX-Teil schon in deiner USBPorts.kext mit drin ist. Ob du die SSDT-EC überhaupt brauchst, ist die Frage, aber schaden wird sie wohl auch nicht. Mit meinem Board wird sie nicht benötigt.
- Ich hab die SSDT-PLUG (für PluginType=1) mal mit meiner ersetzt. Bei deiner sind viele Einträge drin, die dich mit deinem Rechner nicht betreffen. Darauf wird auch in der Sample-SSDT-PLUG von OpenCore hingewiesen:

** While the table contains several examples of CPU paths, you should remove all the ones irrelevant for your board.*

Ich hab aber wie gesagt einfach meine rein. Da diese die DTGP-Methode benutzt, hab ich die SSDT-DTGP ebenfalls hinzugefügt.

- Wie ist es mit der SSDT-AWAC? Brauchst du die? Ich hab sie mal drin gelassen, bei mir wird sie aber jedenfalls nicht benötigt.
- Ich hab dir ein paar Drivers mit rein (AudioDxe, CrScreenshotDxe, OpenCanopy, OpenUsbKbDxe), für den Fall, dass du mal das grafische OpenCore-Menü (OpenCanopy) sowie auch die typischen Mac-Tastaturkürzel beim Boot ggf. mal benutzen willst. Außerdem hab ich den Resources-Ordner entsprechend für das grafische Menü gefüllt.
- Bei den Kexts hattest du, was VirtualSMC betrifft, nur VirtualSMC.kext drin, aber nicht SMCProcessor und SMCSuperIO. Die hab ich mit rein und außerdem alle Kexts aktualisiert.
- Ich hab dir noch einige praktische Tools mit rein: CFGLock.efi (falls du den CFG/MSR-Lock mal entfernen willst, kann man das damit bei Bedarf machen. Wie, siehe meine Designare-Anleitung), OpenShell.efi (UEFI-Shell), ResetSystem.efi (damit kann man aus dem OC-Menü direkt nen Reboot machen) und VerifyMsrE2.efi (zum Checken, ob der eben genannte Lock drin ist).

Zur config.plist:

- Bist du sicher, dass der Pfad deiner integrierten Soundkarte "PciRoot(0x0)/Pci(0x1b,0x0)" ist? Ich hätte bei dem Board jetzt eher auf "PciRoot(0x0)/Pci(0x1f,0x3)" getippt. Ich hab das einfach mal angepasst.
- Ich hab bei der iGPU mal noch *igfxfw* mit dem Wert <02000000> rein (damit wird die Apple GuC Firmware geladen). Ansonsten kann ich dir wenig zu den restlichen Framebuffer-Einstellungen sagen. In meinem Fall existiert für mein Board ein passendes Preset in Hackintool, das mir die Werte einfach entsprechend ausspuckt. Aber es scheint bei dir ja so zu funktionieren, so wie es ist.
- Ich habe den Bootargumenten *darkwake=2* hinzugefügt. Ich weiß nicht, ob du das schon probiert hattest, aber hiermit könnte sich dein Problem zumindest theoretisch noch lösen.
- Dein ROM-Eintrag unter PlatformInfo -> Generic kann nicht stimmen. Die Nummer ist bestimmt nicht "11223344 5566". Da hast du eine Platzhalter-Nummer drin gelassen und sie nicht durch deine eigene ROM ersetzt. Ich hab sie jetzt erstmal leer gemacht. Die solltest du unbedingt korrigieren! Gib mal im Terminal ein:

```
ifconfig en0 ether
```

Dann mit Enter bestätigen und die 12-stellige Nummer direkt hinter "ether" kopieren und ohne die Doppelpunkte als ROM zwischen die <>-Zeichen eintragen. Vor die letzten vier Stellen der Nummer kommt ein Leerzeichen.

Die restlichen Änderungen waren glaub ich fast nur Anpassungen an die neue OpenCore-Version.

Beitrag von „Mickie“ vom 28. Juli 2020, 23:58

[JimSalabim](#) : Ähm ... ja, WOW! ... Gänsehaut, DANKE.

Ich schau dann mal in Ruhe, ich weiss noch nicht ob ich heute dazu komme. Aber DANKE!!!

[JimSalabim](#) : Außer bei der Optik beim Booten habe ich im allgemeinen auf die Schnelle keine Änderungen verspürt. Ist vielleicht auch was Gutes 😊 Ich werde Dich da aber noch was zu fragen wenn ich mehr Ruhe habe.

Zum Ruhezustand: Der Monitor bleibt weiterhin beim Aufwecken aus, er geht aber jetzt an wenn ich das HDMI-Kabel ziehe und wieder einstecke. Das Gleiche habe ich am DVI-Port, hier habe ich es mit einem anderen Monitor getestet. Hoffe das hilft zur weiteren Störungsanalyse.

Beitrag von „Mickie“ vom 30. Juli 2020, 20:37

Ich habe ein bisschen mit dem darkwake gespielt. Nicht weil ich Ahnung habe, sondern weil ich mal davon gelesen habe. 😊

Es ist wie es ist - Der Monitor wacht nicht mit auf, erst wenn ich den Stecker herausziehe und wieder einstecke bekomme ich ein Bild. Egal ob DVI oder HDMI. Den DP kann ich im Moment mangels fehlendem Anschlusskabel nicht testen. Ein Aus- und wieder erneutes Einschalten des Monitors beeindruckt die Bildausgabe nicht.

Ich komme zu folgendem Schluss: Grundsätzlich funktioniert das Aufwecken aus dem Sleep-Modus, es wird wahrscheinlich auch schon ein Bild geliefert, lediglich der Monitor wird nicht aktiviert. Nun frage ich mich, wie wird im Normalfall so ein Monitor aktiviert? Ich vermute er benötigt eine Steuerspannung/Taktung im Signal. Aber wie unterscheidet sich dann das Signal zwischen dem Einschaltmoment und dem Einstecken vom Monitorkabel.

Liegt das Problem evtl. an der Software, die dieses Signal nicht sauber bereit stellt?

Ich habe bei meiner Recherche auch den Eindruck bekommen, das Cloverbetreiber hier weniger Probleme haben, bzw. sich dies hier einfacher beheben lässt. Was ist in einer Clover-Konfiguration am Ende anders wie in einer OC-Konfiguration?

Gibt es hier einen Grafikspezi, ich würde da gerne im Zusammenhang mit dem Hackintosh einiges verstehen.

[JimSalabim](#) : Danke Dir noch mal, Du hast mir da einige Kosmetikarbeiten abgenommen die noch auf meiner Agenda standen. Das Bootmenu ist jetzt sauber und auch beim Ausschalten gibt es keine Texte mehr. Ich hatte sonst beim Laden mit dem Apfel bei 2/3 immer ein kurzes Grafikflackern, das ist jetzt weg.

Deine "Erweiterungen" kann ich vielleicht mal gebrauchen, ich habe darüber auch schon gelesen. Im Moment weiss ich das noch nicht. Der Sleep-Modus muss erst einmal funktionieren!

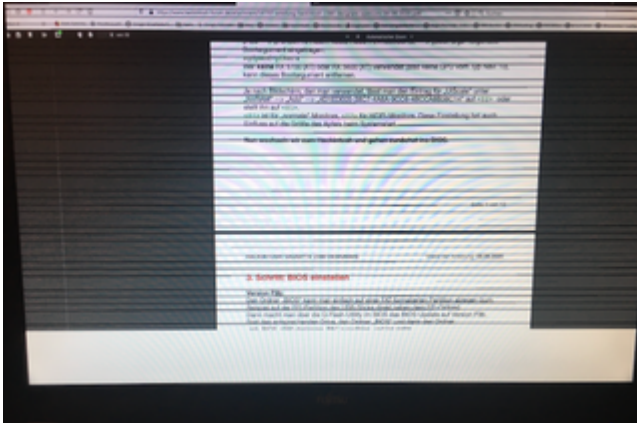
Ob ich die SSDT-AWAC benötige? Ich weiss es nicht. Im Moment läuft das erst einmal so wie es ist und das ist okay.

Zu den ganzen SSDT's und Kexten: Ich habe das über ein technolli Video konfiguriert. Ich fand das gut. Ich habe demnach das genommen was er vorgegeben hat und was auch weitestgehend im Install-Guide steht. Für mich war wichtig das erst einmal alles zum Laufen zu bekommen und mit einer minimalen Konfiguration dann weiter zu machen, darauf aufzubauen und immer was dazu zu lernen. Jetzt hast Du mich überholt. 😊

Was den Pfad der Soundkarte angeht, weiß ich jetzt ehrlich gesagt nicht wie der reingekommen ist. Kann der beim Erstellen schon da gewesen sein oder musste ich den von irgendwo übernehmen? Egal, wahrscheinlich ist Dein Pfad sogar der richtige. Im Moment ist diese Audioausgabe mir nicht so wichtig und deshalb habe ich das auch noch nicht getestet. Mein Audient-Interface läuft und das hatte für mich eine sehr hohe Prio. Ich bin aber der Meinung das in "Über diesen Mac" immer ein Audio-Device angezeigt wurde. Teste ich noch.

So jetzt noch ein paar Kosmetik-/erweiterte Problemfragen:

Wenn ich einen zweiten Monitor anschliesse ergeben sich folgende Störungsbilder:



Ditt flackert ganz schön doll!

Desweiteren habe ich beim Ausschalten der Rechners keine stromlosen USB-Ports. Kann man da was machen?

Beim Booten ist der Apfel ein kleines Ei. UIScale hat nichts gebracht. Gibt es weitere Möglichkeiten?

Sonst ist hier erst einmal alles super: LAN, WLAN, Blauzahn, Logic - alles läuft. Ich denke am WE werde ich Logic dann richtig testen. Trackpad wurde gleich erkannt - ist wie in echt. iMessenger und FaceTime habe nicht eingerichtet, das brauche ich an diesem Gerät nicht.

Beitrag von „JimSalabim“ vom 30. Juli 2020, 20:56

Mit DisplayPort läuft es häufig wesentlich zuverlässiger als mit HDMI.

Ist CSM-Support bei dir im BIOS aktiviert oder deaktiviert? Probier einfach mal die gegenteilige Einstellung.

Der andere Pfad der Soundkarte ist glaub ich so in der sample.plist drin und muss halt entsprechend angepasst werden.

Du kannst den Pfad auch nochmal in Hackintool nachschauen.

Darkwake-Werte sind eigentlich nichts zum Ausprobieren, auch wenn man das immer wieder mal liest. Die Werte haben klar definierte Funktionen, die man damit eben festlegt. Einige Darkwake-Werte, die bei vielen noch im Umlauf sind, sind auch schon lange obsolet. Mit darkwake=2 ist es wie bei nem echten halbwegs aktuellen Mac mit PowerNap.

Für stromlose USB-Ports in ausgeschaltetem Zustand im BIOS einfach ErP aktivieren.

Beitrag von „karacho“ vom 30. Juli 2020, 21:46

Wat is dat für ne GPU?

Beitrag von „Mickie“ vom 31. Juli 2020, 15:50

[JimSalabim](#) : Bei dem darkwake habe ich dann auch nochmal nachgelesen und das auch so verstanden. Die USB-Ports sind jetzt stromlos. Danke dafür. Das mit dem CSM-Support hat leider nichts gebracht.

[karacho](#) : Das ist "nur" die iGPU.

Beitrag von „geoback“ vom 31. Juli 2020, 22:04

[Mickie](#) an meinem hackintosh funktioniert "sleep" ohne Probleme mit einem Eizo Color Edge CS 240 Monitor und einer Radeon 580. Der gleiche Monitor an der iGPU - sleep geht nicht!

fand ich hilfreich:

```
pmset -g log|grep -e " Sleep " -e " Wake "
```

Beitrag von „Mickie“ vom 2. August 2020, 17:19

Ich weiß das es hier nach einem Doppel-Post aussieht. Das Risiko nehme ich in Kauf, da ich mich in dieses Thema gerade ein wenig verbissen habe. In meinem [Paralell-Thread](#) (den ich auch in diese Richtung umbenannt habe) geht das Thema aber scheinbar in der Gesamtheit unter, bzw. habe ich vielleicht auch noch nicht den/die richtigen Ansprechpartner gefunden. Bitte das jetzt bloß nicht falsch verstehen, im allgemeinen habe ich zu den Dingen kompetente Hilfen bekommen für Dich ich mich hier auch noch einmal bedanken möchte, aber gerade zu diesem Thread-Thema ist mir da ein bisschen zu viel „Trail and Error“.

Es haben sich bei mir Fragen ergeben bei denen ich hoffe das sich daraus neue Lösungsansätze ergeben, die dann am Ende auch anderen Leuten helfen, da dieses Thema wohl doch viele Nutzer betrifft.

Der Rechner funktioniert mit 10.15.4 super. Bluetooth, WLAN ... alles okay. Die iGPU reicht mir für meine Zwecke vollkommen aus und deshalb ist für mich eine Zusatz-GPU auch aus preislichen Gründen, keine Alternative und kein gangbarer Ansatz mein Problem zu fixen.

Das Problem:

Der Rechner geht normal in den Ruhezustand und läßt sich auch wieder Aufwecken, allerdings bleibt der Monitor dann dunkel. Ziehe ich dann das HDMI-Kabel vom Motherboard ab und stecke es wieder an, geht der Monitor sofort in den Betrieb wie es auch sein soll. Das gleiche am DVI-Ausgang oder bei den drei mir zur Verfügung stehenden unterschiedlichen Monitoren.

Bei einem Neustart wird der Monitor wie es sein soll vom Rechner mit in Betrieb genommen.

Dazu habe ich folgende Fragen:

- Wie funktioniert das eigentlich genau mit dem HDMI und dem Einschalten von einem Monitor? Ist hierfür die 5V-Steuerspannung an PIN 18 verantwortlich?
- Worin liegt der Unterschied für das Motherboard oder dem Monitor im Aufwecken und im Einstecken des Kabels in die Buchse? (Es muss einen Grund dafür geben das er beim Aufwecken nicht, aber beim Einstecken sich in Betrieb nehmen lässt.)
- Worin liegt der Unterschied im Einschalten des Monitors bei einem Neustart und im Aufwecken aus dem Ruhezustand?

Bei meinen Google/Internet-Recherchen habe ich das Gefühl bekommen das Clover-Installationen scheinbar weniger betroffen sein könnten, bzw. sich der Fehler hier eher fixen lassen würde.

- Ist das jetzt nur mein Eindruck und wenn das so ist, worin liegt in diesem Punkt der Unterschied zwischen Clover und OC? Was wird dort anders gemacht?

Des weiteren bin ich darauf gestossen das es mal bei WIN7 ein ähnliches Problem gegeben haben muss. Hier haben sich die User geholfen indem sie einen „Einschaltbefehl“ <hdmiOn> nachgesendet haben und daraus eine .exe gebaut.

Das hat mich auf die Idee gebracht die Softwareseite nicht vollkommen auszuschliessen. Hier fehlt mir dann aber komplett das Know-How da ich nur mal ein bisschen Arduino-Programming gemacht habe.

- Wird zum Einschalten/Aufwecken ein Steuerbefehl aus OSX zum Einschalten des Monitors genutzt und ist dieser bei einem Neustart und dem Aufwecken unterschiedlich?
- Kann man diesen evtl. Befehl mal über das Terminal schicken um den Monitor manuell in den <Stand By> zu schicken?
- Und wenn es diesen Befehl gibt, kann man dann nicht einen entsprechend Patch daraus machen und in OC einbauen?

Wenn ich jetzt nicht aufhöre kommen noch mehr Fragen, aber ich denke das sollte erst einmal reichen.

Es wäre schön wenn sich dieser Thread auch nur auf dieses Thema ausrichtet. Wenn jemand Fragen zu meinem Blackintosh allgemeiner Natur haben sollte kann er diese bitte in dem [anderen Thread](#) stellen.

Okay, meine aktuelle EFI schicke ich mit und ich denke was wir hier brauchen ist ein Video- und Software-Nerd oder am besten mehrere davon. Ich kann mir im Moment nicht vorstellen das hier keine Lösung gefunden werden kann. Das Forum hält doch was auf sich! 😊

So, come on!

Beitrag von „g-force“ vom 2. August 2020, 17:41

Zitat von Mickie

Ich weiß das es hier nach einem Doppel-Post aussieht.

Das ist es auch (gewesen), weswegen ich die Threads zusammengeführt habe. Es geht immernoch weitestgehend um dasselbe Thema und um dieselbe Hardware.

Beitrag von „Mickie“ vom 2. August 2020, 18:32

[g-force](#) : Tja, wäre aber auch einen Versuch wert gewesen es einmal anders zu probieren. Habe ich ja nicht ohne Grund gemacht. Wenn sich der Thread entwickelt hätte, was er hier eher nicht mehr wird, wäre es am Ende vielen zu Gute gekommen. Wenn nicht, hätte man ihn auch am nächsten WE zusammenführen oder löschen können. So steht jetzt hier alles zweimal drin, da kann man sich das beim Einlesen wenigstens besser merken. Verstehe ich aber nicht.

Beitrag von „g-force“ vom 2. August 2020, 18:36

Wenn es doch auch nach deiner Aussage um das gleiche Thema geht, was ist dann der Vorteil eines zweiten Threads, der die gleichen Fragen stellt?

Wenn Du in dem einen Thread keine brauchbaren Antworten mehr bekommst, wird es in dem

neuen Thread auch nicht anders sein.

Beitrag von „JimSalabim“ vom 2. August 2020, 20:14

[Mickie](#) Doch, es ist durchaus denkbar, dass sich (gerade bei Verwendung von nur der iGPU und HDMI) keine Lösung für das Problem finden lässt. Du schreibst, eine externe GPU wäre *"kein gangbarer Ansatz mein Problem zu fixen."* Ich denke jedoch, dass gerade das der beste Ansatz sein könnte, das Problem in den Griff zu kriegen. Hol dir am besten ne RX 580, hau den Framebuffer-Patch aus der config.plist komplett raus, und schließ den Monitor über DisplayPort an, und schon läuft das (zumindest höchstwahrscheinlich).

Beitrag von „Mickie“ vom 3. August 2020, 00:13

[JimSalabim](#) : Genau: "höchst wahrscheinlich" und mag sein, aber das beantwortet meine Fragen dann auch nicht. Ich würde hier gerne mal einen logischen Denkansatz verfolgen. Es ist zwar nett gemeint von Dir, aber gesichert ist das mit der Grafikkarte doch nun auch nicht. Ich habe nun auch nicht ohne Grund den Prozessor mit der iGPU genommen.

Kann man da jede RX 580 nehmen oder gibt es da Präferenzen? Von Gigabyte gibt es eine die zum Board passen würde, ob das am Ende von Vorteil ist. Keine Ahnung! Sind aber nochmal 160€ für "Trial and Error".

Beitrag von „karacho“ vom 3. August 2020, 04:07

[Mickie](#) Deine GPU ist eine Intel UHD 630. Und dein Problem ist, dass der Monitor nach dem Sleep nicht hell wird? Würdest du bitte mal deine config.plist hier hochladen. Ich will dir keine Hoffnung machen, ich möchte nur mal etwas vergleichen.

Beitrag von „JimSalabim“ vom 3. August 2020, 11:07

Jedes System ist anders, und jede Hardware-Kombination kann sich immer mal unterschiedlich auswirken und auch mal nicht funktionieren, wenn man Pech hat, selbst wenn alle Komponenten eigentlich kompatibel sind. Das ist leider manchmal so, und da hilft einem auch der logische Denkanatz nicht weiter. Ich musste beispielsweise anfangs meine Sapphire Nitro+ Vega 64 gegen eine Asus ROG Strix Vega 64 austauschen. Die Konfiguration war zu 100% korrekt, aber die Nitro+ hat den Rechner immer zum Absturz gebracht, obwohl sie eigentlich kompatibel ist. Die einzige Lösung war, sie auszutauschen. Mit der Asus waren die Probleme sofort verschwunden. Ähnlich war es bei ner komplett kompatiblen WiFi-/Bluetooth-Karte, die ich dann gegen eine andere getauscht habe. Das kommt halt einfach vor (wenn auch selten).

Aber zurück zum Thema: Wenn man ein Mainboard aussucht, zu dem man keine zu 100 % bestätigte Information hat, dass es beispielsweise nur mit iGPU perfekt mit genau diesen und jenen Framebuffer-Einstellungen als Hackintosh komplett zuverlässig funktioniert, muss man immer mit etwas mehr Schwierigkeiten rechnen.

Wegen ner RX 580: Ich würde nicht gerade die RX 580 von XFX (machen angeblich immer wieder mal Probleme), sondern eher z. B. sowas wie die Sapphire Pulse.

Ähnliche Probleme wie du hast, gibt es mit nur-iGPU-Konfigurationen immer wieder mal, mit Radeon-Karten dagegen kaum. Ich schrieb auch nur deshalb "höchstwahrscheinlich", weil es eben immer ein gewisses Restrisiko gibt.

Vielleicht gibt es aber ja auch noch Hoffnung, dass sich auch mit deiner aktuellen nur-iGPU-Konfiguration noch lösen lässt, ich will das ja auch nicht ausschließen.

Beitrag von „Mickie“ vom 3. August 2020, 11:54

[karacho](#) : Ja, das ist richtig, die Datei anbei.

Beitrag von „karacho“ vom 3. August 2020, 16:19

Danke dir. Werde mich jedoch erst morgen Früh nach der Nachtschicht drum kümmernkönnen. Muss jetzt Bubu machen.

Beitrag von „hackmac004“ vom 4. August 2020, 11:48

[Mickie](#) Zur Info: Ich habe das mit dem Ruhezustand nun bei mir auch mal per HDMI bei mir durchgespielt und mit Clover sowie OC passiert bei mir das selbe wie bei dir.

Es kommt mir so vor, als wenn da irgendein elektronischer Trigger fehlt. Ich habe versucht im Hackintool noch einige andere Einstellungen genau anzuschauen und mit in den Patch eingefügt, doch leider bisher keine Verbesserung. Was funktioniert ist, wenn du bei Patch/Erweitert noch VRAM 2048 anhackst, dass du dann 2048 MB für die Grafik bekommst. Du könntest dort auch noch etwas mit den Einstellungen rumprobieren.....

Ist der Monitor bei mir mit DP angeschlossen schaltet sich der Bildschirm ganz normal wieder an. Persönlich würde ich immer dazu raten beim Mainboard Kauf darauf zu achten, das ein onboard DP Anschluss vorhanden ist, wenn die iGPU verwendet werden soll. Glücklicherweise ist es bei mir sogar so, dass der DP OOB funktioniert, heisst, er braucht nicht mal eingetragene FB. Die brauche ich nur für HDMI. Das hat den Vorteil, dass ich auch 15.6. und BS mit der iGPU nutzen kann (mit DP & sogar HDMI).

Beitrag von „karacho“ vom 4. August 2020, 17:53

[Mickie](#) Sorry, hat leider etwas länger gedauert, war heute morgen nach der Schicht zu Müde. Teste mal diese etwas abgeänderte config. Sieh aber zu, dass du dir noch einen Not-Boot-Stick mit deiner momentan benutzten EFI anfertigst, falls was schief läuft. Und wie ich oben schon schrieb, ich will dir keine Hoffnung machen, alleine schon deshalb, weil ich das selber hier mangels UHD 630 nicht testen kann.

Beitrag von „Mickie“ vom 9. August 2020, 01:06

Das hat jetzt bei mir auch eine Weile gedauert. Ich habe noch ein paar andere Dinge zu

erledigen und dann habe ich keine Mail über neue Antworten bekommen.

[hackmac004](#) : Genau, das mit dem Antriggern sehe ich genauso. Scheinbar gibt es keine Möglichkeit das über das z.B.: Terminal oder eine andere Variante zu provozieren. Ich werde mir jetzt als letzten Versuch ein DP-Kabel ordern, mal sehen was es bringt.

[karacho](#) : Danke für Deine Mühen aber leider hat es nichts gebracht. Ich konnte den Monitor nur wieder über das Einstecken des Kabels in Betrieb bekommen, hatte dann aber ein sich wiederholendes Ein- und Ausschalten und kurze aufblinkende Streifen im Bild.

Am Ende werde ich wohl damit leben müssen und hoffen oder abwarten das sich da ich Zukunft noch was tut. Wenn ich Geld übrig haben sollte kommt vielleicht mal eine zusätzliche Grafikkarte.