

[ERFOLG] Comet Lake - GA-Z490-Vision-G - i5-10500 - iGPU Intel HD 630 - OpenCore

Beitrag von „toto“ vom 23. August 2020, 14:15

Hallo zusammen,

mittlerweile läuft mein Hackintosh perfekt. Vielen Dank an die fleißigen Helfer und vor allem an [OSX-Einsteiger](#).

Unten findet ihr einen Github Link zu der quasi gleichen Installation mit GPU. Wer ohne auskommt kann mein EFI nehmen.

Gigabyte Z490 Vision G Motherboard

Intel i5-10500 Comet Lake

Crucial Ballistic Gaming Memory DDR4 - 3600 4x8GB

Samsung 850 EVO 1TB

be quiet Netzteil mit 600W

Bequiet Pure Rock Kühler

Diese Seiten waren hilfreich:

<https://github.com/samuel21119...-Z490-Vision-G-Hackintosh>

<https://www.youtube.com/watch?v=r7mxY9OJVds>

Mein alter Beitrag:

Spoiler anzeigen

Beitrag von „OSX-Einsteiger“ vom 23. August 2020, 18:02



Teste mal die config , ich habe ein bisschen nach gebessert.

Beitrag von „toto“ vom 23. August 2020, 19:29

Jetzt sind die Fehler weg, dafür sind andere Fehler aufgetaucht und die Performance der Grafik ist im Keller 😄

Hatte vorher bei "Über diesen Mac" Intel UHD 630 1536 MB oder so stehen. Jetzt sind es noch 18MB.

Zudem habe ich in Visual Studio Code Grafikfehler im Text die vorher nicht waren. Trotzdem schon mal vielen Dank. Evtl hast du ja noch ne Idee?!

[Zitat von OSX-Einsteiger](#)

Teste mal die config , ich habe ein bisschen nach gebessert.

Beitrag von „OSX-Einsteiger“ vom 23. August 2020, 19:59

Ubs die Grafikkbeschleunigung ist weg 🤖 mal schauen woran es liegt ?

Edit :

@[toto](#)

Wie betreibst du deinen Monitor DisplayPort ?

Beitrag von „Bob-Schmu“ vom 23. August 2020, 19:59

Es ist die falsche AAPL,ig-platform-id, bis jetzt ist das aber ganz normal, die iGPU kannst du auch nicht voll nutzen, weder Clover noch OC kann mit iMac20,1/20,2 nicht richtig arbeiten, daher musst du ja immer noch auf iMac19,1 oder iMacPro1,1 ausweichen.

Am besten ist, kauf dir eine gebrauchte RX560, die liegt weit unter 100 Euro, wenn du sie in dein Gehäuse bekommst und sie braucht keinen externen Strom.

Beitrag von „toto“ vom 23. August 2020, 20:00

Ja am DisplayPort 😊

[Zitat von OSX-Einsteiger](#)

Wie betreibst du deinen Monitor DisplayPort ?

Beitrag von „OSX-Einsteiger“ vom 23. August 2020, 20:17

@[toto](#)

Ich denke wir werden da mal mit dem Hackintool rangehen , findest's du im Download Bereich oder auf GitHub.

Edit:

Darf man das SMBIOS ändern ? B.z.w hast du schon eine Apple ID ?

Beitrag von „apfel-baum“ vom 23. August 2020, 20:18

hallo toto,

könntest du bitte deine hard sowie software in dein profil oder deine signatur schreiben, so haben es die helfer wesentlich einfacher dir zu helfen, danke

- profil -> oben rechts -> kontrollzentrum -> profil bearbeiten.
 - signatur -> oben rechts -> kontrollzentrum -> benutzerkonto -> signatur.
-

Beitrag von „toto“ vom 23. August 2020, 21:50

[Zitat von OSX-Einsteiger](#)

Darf man das SMBIOS ändern ? B.z.w hast du schon eine Apple ID ?

Klar können wir gerne machen. Hab schon eine Apple ID und auch auf dem Hackintosh installiert. Soll ich die dann in iCloud und Appstore deaktivieren weil ich der Account sonst zu vielen Seriennummern zugeordnet wird?

Hackintool werde ich jetzt laden. edit: Ist in Version 3.4.4 jetzt installiert.

[apfel-baum](#) Mache ich sofort. edit: erledigt

Beitrag von „OSX-Einsteiger“ vom 24. August 2020, 20:30

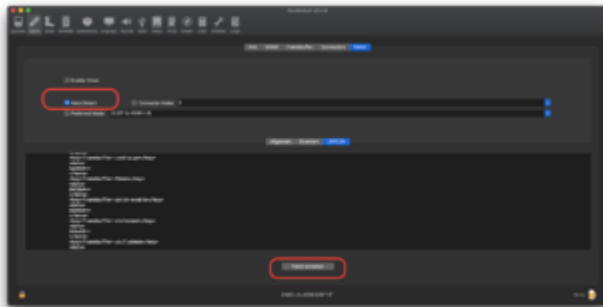
@[toto](#)

Hier ist mal die kleine Anleitung , das ist keine Garantie das es funktioniert .





Wenn du hier angekommen bist Klickst du auf **Patch erstellen**



Als erstens erstellst am beten auf den Schreibtisch einen neuen Ordner und dann Exportierst du die Config dahin



Beitrag von „hackmac004“ vom 24. August 2020, 22:55

[toto](#) Du kannst es gern auch mal mit dieser config versuchen.

Beitrag von „toto“ vom 25. August 2020, 16:09

[Zitat von hackmac004](#)

[toto](#) Du kannst es gern auch mal mit dieser config versuchen.

Danke für den Versuch. Es sind wieder 1536MB vorhanden, sprich die Grafikbeschleunigung ist wieder da. Leider auch die Fehler von weiter oben 😊

Begebe mich nun an das Hackintool

[OSX-Einsteiger](#) Das war die Lösung!!!! Es funktioniert! Vielen vielen Dank!!!!

edit:

Den ersten Beitrag habe ich editiert. Aktuelles EFI Folder ist dort eingefügt. Es müssen nur die Serials erstellt werden.

Beitrag von „OSX-Einsteiger“ vom 25. August 2020, 20:22

[@toto](#)

Kannst du nochmal die funktionierende EFI hier Hochlade für die anderen die das gleiche Setup wie du hast.

Beitrag von „toto“ vom 25. August 2020, 20:38

Hab ich im Hauptpost schon erledigt gehabt aber hier gerne noch mal 😊

Beitrag von „5T33Z0“ vom 29. August 2020, 16:16

Hätte ich diesen Thread früher gekannt, hätte ich mir 8 Stunden Gefrickel sparen können. Vielen Dank für's Teilen! Jetzt kann ich das Wochenende noch ein wenig genießen

Beitrag von „5T33Z0“ vom 30. August 2020, 23:13

[toto](#) [OSX-Einsteiger](#)

Ich habe den EFI Ordner mal auf 0.6.1 Nigtly upgedated und alle neuen Einträge/Änderungen seit 0.6.0 in die Config eingebaut.

Änderungen:

- Aktualisiert auf 0.6.1. Nightly vom 30.08
- SSDT-PLUG mit SSDTTime erstellt (ich verwende einen 10850K, also am besten vielleicht die eigene behalten)
- Entry für Arch Linux gelöscht. War glaube ich ein Überbleibsel aus dem github Download.

- UIScale von 02 auf 01 geändert. Die Icons waren riesig im Bootpicker
- ExposeSensitiveData von 6 auf 3 geändert, damit KextUpdater richtig funktioniert.
- "#" vor die Versioninfo gesetzt, da es ansonsten eine Fehlermeldung beim Start gibt ("No Schema found...")
- Bootstrap aktiviert, damit sich Windows sich nicht vordrängeln kann in der Boot Reihenfolge
- [SMBIOS Version](#): iMac19,1

>> Neuste Version [hier](#)

Bei meiner Config bin ich auf 18,3 gewechselt. Denn damit booten bei mir auch BigSur und HighSierra. Mit 19,1 funktioniert bei mir nur Catalina.

Beitrag von „5T33Z0“ vom 2. September 2020, 11:22

Ich habe den EFI Ordner zum Thread für lauffähigen Konfigurationen für OC hinzugefügt:
[OpenCore Sammelthread \(lauffähige Konfigurationen\) Desktop](#)

Beitrag von „5T33Z0“ vom 4. September 2020, 00:22

Ich habe festgestellt, dass mein Rechner mit iMac20,2 besser läuft. Das Power Management ist auch besser. Allerdings habe ich einen i9.

Beitrag von „kexterhack“ vom 4. September 2020, 06:56

inwiefern besser?

Gefühlt oder laut Benchs und allg. Performance in Progs?

Beitrag von „OSX-Einsteiger“ vom 4. September 2020, 13:43


@[5T33Z0](#)

Du hast eine 10 Gen CPU daher passt das, sag ich einfach mal so 😊.

Beitrag von „toto“ vom 2. Februar 2021, 14:28

[Zitat von OSX-Einsteiger](#)

Wie betreibst du deinen Monitor DisplayPort ?

Hi! Ich hätte noch mal eine Nachfrage. Ich komm nicht ganz zurecht beim Umstellen von DisplayPort auf HDMI... Also bis jetzt läuft es über den Displayport.. ich hätte es aber lieber über HDMI. (Suche mir  hier n Wolf <https://dortania.github.io/OpenCore-Linux-Patching/connector.html>)

Vielleicht hast du ja wieder einen Tipp. Liebe Grüße

Beitrag von „5T33Z0“ vom 2. Februar 2021, 15:04

Probiers mal damit. Ist aus meinem config post für das Board. Da ich selbst allerdings DVI nutze, kann ich den Patch nicht testen unter HDMI

[Intel UHD630 HDMI DP Patch.plist](#)

Beitrag von „toto“ vom 7. Februar 2021, 08:28

[Zitat von 5T33Z0](#)

Probiers mal damit. Ist aus meinem config post für das Board. Da ich selbst allerdings DVI nutze, kann ich den Patch nicht testen unter HDMI

[Intel UHD630 HDMI DP Patch.plist](#)

Das hat leider nicht geklappt bzw. führte zu streifen auf dem Bildschirm.

[OSX-Einsteiger](#) Hast du noch ne Idee?

Beitrag von „OSX-Einsteiger“ vom 7. Februar 2021, 23:19

[toto](#)

Ja ich habe da noch eine Idee 😊

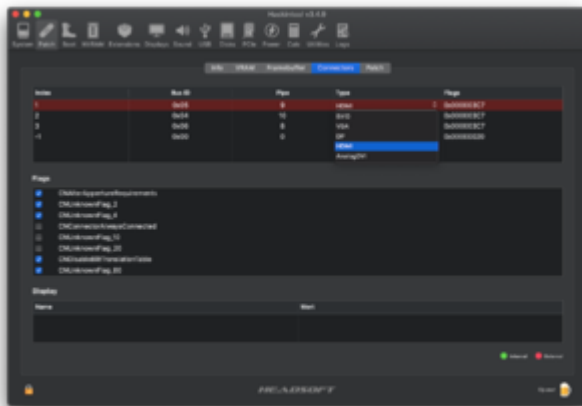
Beitrag von „OSX-Einsteiger“ vom 9. Februar 2021, 11:20

[toto](#)

Hier die angepasste Anleitung wegen HDMI

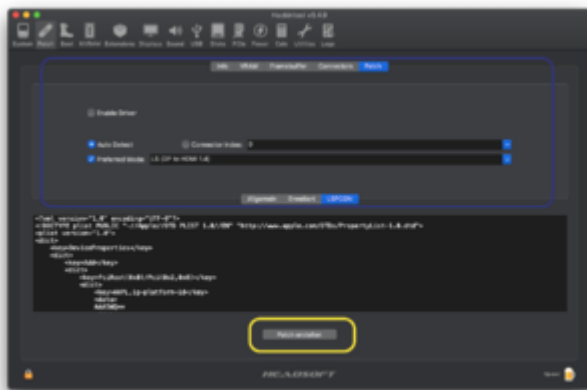


Das ist ein Beispiel , da wo es Rot aufleuchtet das so einstellen natürlich darauf achten das er auch am HDMI gesteckt ist 😛





Zuletzt auf **Patch erstellen** Klicken



Beitrag von „toto“ vom 16. Februar 2021, 19:51

Du bist ein Schatz! Teste ich 😊

Beitrag von „kuckkuck“ vom 16. Februar 2021, 20:52

[toto](#) Gratuliere zu dem Build! Sobald du fertig und zufrieden bist, bist du herzlich dazu eingeladen, deine Hardware für andere Nutzer im Hardware Center zu verewigen! Wie du einen [Hardware Center Beitrag](#) schreibst steht im Wiki Artikel 😊

Beitrag von „5T33Z0“ vom 17. Februar 2021, 00:15

[kuckkuck](#) Das Board habe ich dort bereits im Oktober eingetragen. 😊

Beitrag von „Der_Sparsame“ vom 17. März 2022, 11:07

Hallo, wie ist der aktuelle Stand bei euch bzgl. der Onboard 2,5 GB Netzwerkkarte?

Die wird nicht mehr unterstützt? Wenn ich die EFI vom 5T33Z0 teste bekomme ich weder WLAN (FenviT919) noch LAN (zus.Realtek 1GB Karte) zustande. Die Systemeinstellung Netzwerk ist nicht bedienbar. Die EFI von Schmocklord läuft sauber (ohne 2,5 GBE), aber hat eine 40 sec. Bootpause.

Danke für euer Feedback 🙌👉👈

Beitrag von „Der_Sparsame“ vom 31. März 2022, 18:58

Ich kann mir nicht vorstellen, warum die Fenvi T919, die ja eigentlich out of the Box laufen soll, mit der EFI nicht funktioniert. Der Bluetooth Teil der Karte funktioniert, aber irgendwas stimmt mit dem PCI-E System nicht. Deswegen werden wahrscheinlich auch andere LAN Karten nicht angezeigt. Kann mir jemand bei der Sache auf die Sprünge helfen?

Beitrag von „GoodBye“ vom 31. März 2022, 19:19

Ich habe hier ein MSI Z490, und die Realtek RTL8125B GC läuft 1A mit der

- [ASUS PCE-AC68 PCIe WLAN-Karte](#)
- [BT USB IOGEAR GBU521 W6](#)

Meine Efi ist unter dem Link der Signatur, hier im Hardware Center zu finden.

Meine [Bios Einstellungen](#) sind Standard.

Beitrag von „Der_Sparsame“ vom 1. April 2022, 15:10

[Zitat von msart](#)

Mac				
Aktive Dienste	^	Typ	Hardware	BSD-Gerätename
Ethernet		Ethernet	Ethernet	en0
Ethernet 2		Ethernet	Ethernet	en1
Ethernet Adapter (en3)		Ethernet	Ethernet	en3
Wi-Fi		AirPort	AirPort	en2

Ethernet:

Typ: Ethernet
Hardware: Ethernet
BSD-Gerätename: en0
IPv4-Adressen: 192.178.188.2
IPv4:
Adressen: 192.178.188.2
Konfigurationsmethode: INFORM
IPv6:
Konfigurationsmethode: Automatisch
Ethernet:
MAC-Adresse: 00:30:93:14:12:38
Medienoptionen: Voll-Duplex
Medien-Untertyp: 10Gbase-T
Proxies:
Ausnahmeliste: *.local, 169.254/16
Passiver FTP-Modus: Ja
Reihenfolge der Dienste: 0

Ich habe hier ein MSI Z490, und die Realtek RTL8125B GC läuft 1A mit der

- [ASUS PCE-AC68 PCIe WLAN-Karte](#)
- [BT USB IOGEAR GBU521 W6](#)

Meine Efi ist unter dem Link der Signatur, hier im Hardware Center zu finden.

Meine [Bios Einstellungen](#) sind Standard.

Vielen Dank für deine Hilfe, aber ich habe doch ganz andere Hardware.