

Airport BCM943224PCIEBT2 Karte - WLAN funktioniert nicht im X250 Catalina

Beitrag von „Clio“ vom 10. September 2020, 21:00

Hallo zusammen,

habe mithilfe dieses interessanten Adapters mit Flachbandkabel:
https://www.amazon.de/LeHang-BCM94360CD-BCM94360CS2-BCM943224PCIEBT2-Hackintosh/dp/B07ZGF81HX/ref=sr_1_18?_mk_de_DE=ÅMÅŽÕÑ&dchild=1&keywords=BCM94360CS2&qid=18

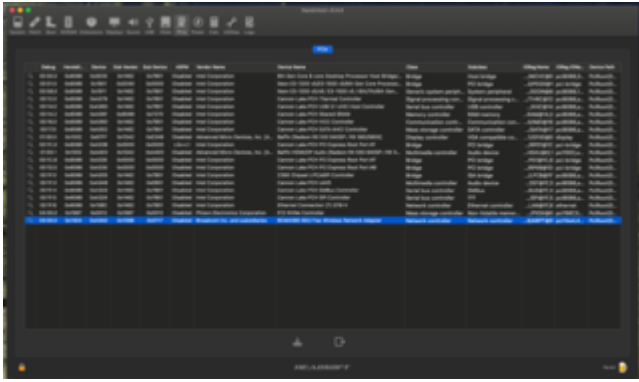
die im Titel stehende Wifi/BT(2.1) Karte in mein X250 einbauen können, allerdings funktioniert sie nicht wie sie sollte, obwohl sie eigentlich OOB gehen müsste. Das BT funktioniert bisher einwandfrei, sowohl Magic Mouse als auch BT-Lautsprecher verbinden sich und laufen sehr gut. Das WLAN-Symbol wird mir zwar in der Menüleiste angezeigt, und auch als "WLAN:ein", jedoch scannt es die Umgebung nicht nach Routern ab, und somit ist keine Drahtlosverbindung möglich. In den Systemeinstellungen->Netzwerk wird mir gar keine WLAN-Verbindung angezeigt. Im Others-Ordner befindet sich der AirportBrcmFixup.kext. Ansonsten ist alles draußen was mit BT etc. zu tun haben könnte.

Kann mir bitte, bitte, bitte wer dabei helfen, diese Karte richtig zum Laufen zu bringen? Sitze da schon den ganzen Tag dran, ohne Erfolg bisher... 🙄

Beitrag von „anonymous_writer“ vom 10. September 2020, 21:10

Wenn die Karte wirklich OOB läuft dürfen dazu keinerlei Kexte oder Einstellungen in deinem Bootloader oder im System verwendet werden.

Wird die Karte angezeigt unter PCIe Hackintool?



Beitrag von „Clio“ vom 10. September 2020, 21:28

Leider wird mir sie mir mit Hackintool auch nicht angezeigt. Unter Systembericht ->Netzwerk->WLAN unter IO80211.Family 12.0 (1200.12.2b1)

Unter Peripherals wird mir aber Apple Bluetooth angezeigt.

Hat es vielleicht auch was damit zu tun, dass die Karte schon älter ist, aber Catalina eher neu?

Beitrag von „anonymous_writer“ vom 10. September 2020, 21:30

Nee, wenn dir die Karte auch nicht mit dem Hackintool unter PCIe angezeigt wird ist das Problem ein Hardware Problem. Auch wenn die Karte nicht kompatibel ist muss Sie dort auftauchen.

Bluetooth wird über USB angesteuert und ist eine andere Geschichte.

Beitrag von „Clio“ vom 10. September 2020, 21:34

Aber verrückt dass dann das Bluetooth funktioniert, und auch das WLAN immerhin in der Menüleiste als "an" erscheint.

Edit: Danke für den Hinweis, denn ich bin vorher nicht auf die Idee gekommen, dass ich das getrennt betrachten muss.

Beitrag von „anonymous_writer“ vom 10. September 2020, 21:36

Ist durchaus möglich da **BT** über USB angesteuert wird wie oben geschrieben, oder dein X250 hat eine extra Bluetooth Modul das dir angezeigt wird.

Beitrag von „Clio“ vom 10. September 2020, 21:40

Hatte vorher eine Intel-Karte verbaut, welche eine Kombo-Karte BT/Wifi war. Deshalb dürfte nun kein Bluetooth mehr angezeigt werden wenn die Karte ohnehin, aus welchen Gründen auch immer, nicht funktioniert.

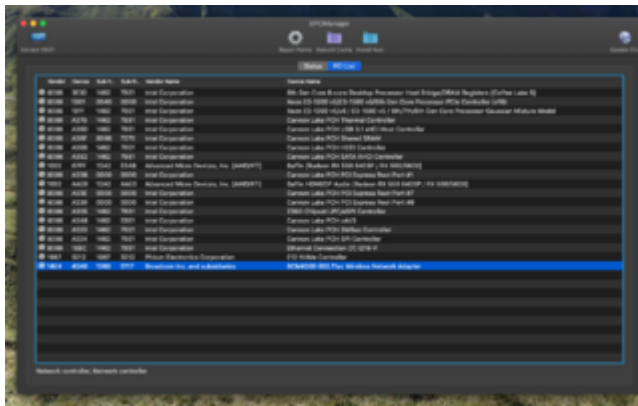
Beitrag von „anonymous_writer“ vom 10. September 2020, 21:46

Dann ist es das BT Modul der Karte.

Kannst es auch mal mit diesem Tool versuchen

<https://github.com/MuntashirAkon/DPCIManager/releases>

Du musst die Karte hier erst mal sehen bevor du die einrichten kannst.



Beitrag von „Clio“ vom 10. September 2020, 21:57

Auch da wird mir nichts angezeigt... 🤔

Übersehe ich eventuell wichtige Unterschiede zwischen dem oben von mir verlinkten Adapter welchen ich eingesetzt habe und diesem hier:

<https://www.ebay.de/itm/BCM943...-for-Mac-OS-/273414265036>

Der im X250 out of the box funktionieren soll, wie manche Forenmitglieder schon berichteten?

Andererseits ist extrem merkwürdig, dass mir in der Menüleiste das WLAN angezeigt, und mir sogar "WLAN deaktivieren" als Option geboten wird, als sei das WLAN grundsätzlich da...

Beitrag von „grt“ vom 11. September 2020, 09:09

was sagt livelinux zu der karte? das teste mal als erstes (nimm manjaro oder ubuntu). wenn dort auch nix ist, dann könnte der wlanchip der karte durchaus einen weg haben.

Beitrag von „Clio“ vom 11. September 2020, 14:37

Soeben ausprobiert. Auch unter Ubuntu wird mir kein Wifi Modul, aber Bluetooth angezeigt. Nun habe ich einen anderen Verdacht. Meine Konstrukt zum anschließen der Wifi Karte ist ein wenig... wie soll ich es nennen...technisch nicht ganz sauber

Habe den oben verlinkten Adapter mit Flachbandkabel und mittlerweile habe ich gelesen, dass solche eher nicht geknickt werden sollten. Habe ich aber getan, aufgrund des Platzmangels in der kleinen Kiste. Glücklicherweise habe ich noch ein Band geliefert bekommen und so kann ich das alte austauschen. Werde diesmal nichts knicken um zu testen ob es dann funktioniert, aber das wird nur ohne Boden gehen...

Update: Am Flachbandkabel scheint es nicht zu liegen. Wird auch mit neuem Kabel weder unter Catalina noch unter Ubuntu erkannt. Fragt sich nun was kaputt ist. Die Karte oder der Adapter. Jedenfalls leuchtet der Adapter an zwei Stellen: Blau D1 und rot D2. Das spricht doch zumindest dafür, dass der Adapter nicht ganz kaputt ist. ~~Und auch dass mir prinzipiell WLAN in der Menüleiste angezeigt wird, deutet vielleicht auf ein Funktionieren des Adapters, aber dafür nicht Funktionieren der Karte hin?~~

Das WLAN in der Menüleiste wird mir auch angezeigt, wenn nur der Adapter ohne Karte drin ist.

Dann leuchtet er auch, allerdings nur rot D2.

Irgendwas will mir hier nicht einleuchten:

- Adapter mit Apple Karte drin = rotes und blaues Leuchten des Adapters, Bluetooth funktioniert und wird mir als Apple BT angezeigt, sowohl Catalina als auch Ubuntu

- Adapter ohne Apple Karte drin, also leer = nur rotes Leuchten des Adapters, BT geht nicht, also wirklich kein anderes BT-Modul irgendwo verbaut

--->also wenn BT funktioniert, und der Adapter leuchtet, je nach dem was drin oder nicht drin steckt, kann er doch nicht kaputt sein? Oder könnte sonst einfach die WLAN Funktion der Apple

Karte nicht gegeben sein? Dass bei dem Adapter nur BT aber nicht WLAN funktioniert, ist doch dann eher unwahrscheinlich?

- Intel Karte drin = WLAN und BT funktionieren

--->die Kabel zur Karte sind intakt (ich habs getestet um das ausschließen zu können...

Mache ich sonst irgendetwas beim Anschließen des Adapters falsch, etwas das eigentlich auf der Hand liegt, ich aber übersehen könnte? Andererseits dürfte dann aber auch nicht das BT funktionieren... 🤔

Beitrag von „anonymous_writer“ vom 12. September 2020, 08:08

Jetzt hast natürlich schon das Geld ausgegeben. Eventuell kannst das ganze zurücksenden und dir diese Karte bestellen.

[OOB BCM94360NG NGFF Broadcom Karte](#)

Beitrag von „Clio“ vom 12. September 2020, 19:02

Vielen Dank für den Tipp!

Werde es vorher aber noch mit einem anderen Adapter und dem Casemod probieren. Die Dock Funktion wird dann erstmal nicht mehr funktionieren, aber wenn Bluetooth optimal laufen sollte, wird sowieso alles drahtlos verbunden.