

Lenovo S340 14 Zoll i5 8xxx 12gb ram Catalina bzgl fragen zum windows 10 Install

Beitrag von „maxgamer2006“ vom 20. September 2020, 09:55

hi grüß euch bin neu hier und hab nen Lenovo s340 gekauft mit Catalina und Clover, läuft alles 1a bloß wie installiere ich windows neu weil externe backup ssd hing an Notebook dran , dank Hilfe von den Verkäufer konnte den Clover wieder einbinden nun hab ich das Problem das windows auf der untere Name hinüber ist, (weil die externe ausersehen dran war und windows mit bootloop festhing) er hat es wieder zum mac Catalina zum laufen bekommen... dank ihn

das System läuft bestens 1a mit den i5 8 Generation 12gb kam besser geht nicht ..

nun die frage an euch wie bekomme ich windows wieder zum laufen mit Clover, weil das andere windows was drauf war zerschossen ist.

Mit was sichert ihr die Daten komplett (weil in 2 Wochen bekomme ich ne 1 tb Nvme Speicher.)

hab 1 oder ne Idee ? Möglichkeiten es zu machen

1. die interne Nvme kann ich windows rausnehmen bloß nicht das apfs Volumen vergrößern (dann 2te ssd einbauen 512gb nur windows drauf) ??

Mit freundlichen Grüßen Max

weil würde sonst so sagen interne Nvme nur reine mac 256 gb oder wieder geteilt halbe halbe mit 512gb ssd in internen 2,5 fach verbauen

Beitrag von „AppleOSX“ vom 20. September 2020, 10:13

Grüß dich, wäre mit Sicherheit ganz gut wenn du schonmal deine EFI hochladen würdest.

Beitrag von „maxgamer2006“ vom 20. September 2020, 10:24

ok wie mache ich das mit efi hochladen über Clover Motten und in zip packen ? Neuling bei hackintosh lg max

Beitrag von „g-force“ vom 20. September 2020, 10:25

Erstmal Willkommen im Forum!

Dein Satzbau ist schon sehr eigenwillig. Ich habe auch nach dem dritten Lesen deines Posts nicht verstanden, wo Windows denn nun eigentlich installiert war oder ist. Kannst Du bitte unter macOS "diskutil list" im Terminal ausführen und davon einen Screenshot machen?

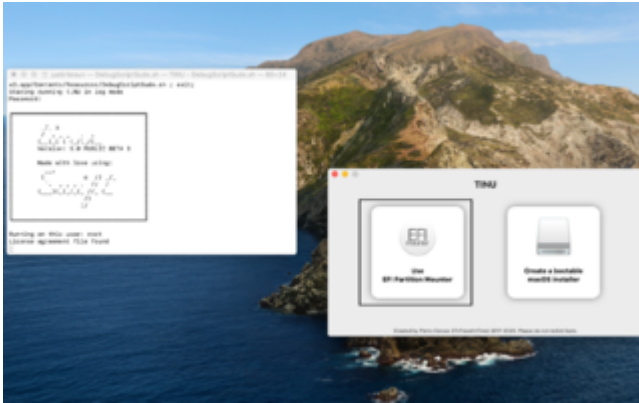
Beitrag von „AppleOSX“ vom 20. September 2020, 10:41

Hoffe das ist gleich verständlich!

Falls du MacOS booten kannst brauchst du aus dem Forum am besten TINU: [TINU oder besser gesagt "TINU Is Not Uni*****"](#)

Dann einmal das hier machen:

Als erstes das Tool starten dein Passwort im Terminal links eingeben und mit Enter bestätigen!
Das Passwort in dem Fenster wird dir nicht angezeigt. Danach klickst du im rechten Fenster auf "Use EFI Partition mounter"



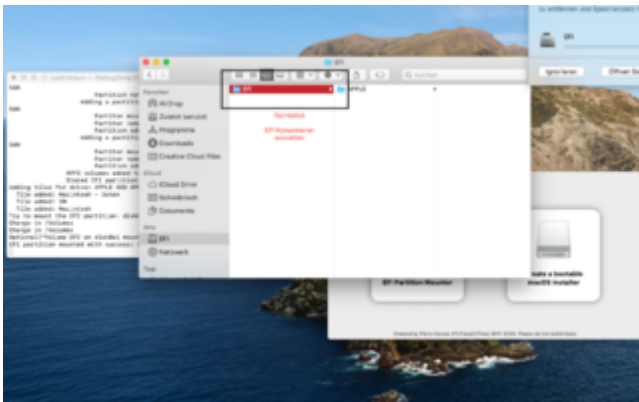
Dann wählst du deine Festplatte auf der MacOS läuft aus und klickst auf "Mount EFI Partition"



Dann sollte dieses Feld erscheinen, wenn du das anklickst öffnet sich der Finder und du siehst den Ordner EFI.



Diesen Ordner musst du mit Rechtsklick komprimieren, du bekommst eine ZIP die du hier bei uns im "[Dateianhänge](#)" hochladen kannst.



Beitrag von „maxgamer2006“ vom 20. September 2020, 11:16

[Zitat von AppleOSX](#)

Grüß dich, wäre mit Sicherheit ganz gut wenn du schonmal deine EFI hochladen würdest.

g-force es liegt an beiseite HS mit LRS Probleme hab

so musste es über Dropbox hochladen weil der uploader zu groß wäre

hier diskutil List

/dev/disk0 (internal, physical):

#: TYPE NAME SIZE IDENTIFIER

0: GUID_partition_scheme *256.1 GB disk0

1: EFI EFI 209.7 MB disk0s1

2: Apple_APFS Container disk1 141.4 GB disk0s2

3: Microsoft Reserved 16.8 MB disk0s3

4: Microsoft Basic Data 114.4 GB disk0s4

/dev/disk1 (synthesized):

#: TYPE NAME SIZE IDENTIFIER

0: APFS Container Scheme - +141.4 GB disk1

Physical Store disk0s2

1: APFS Volume macOS - Daten 122.5 GB disk1s1

2: APFS Volume Preboot 83.1 MB disk1s2

3: APFS Volume Recovery 528.8 MB disk1s3

4: APFS Volume VM 1.1 GB disk1s4

5: APFS Volume macOS 11.3 GB disk1s5

/dev/disk2 (disk image):

#: TYPE NAME SIZE IDENTIFIER

0: Apple_partition_scheme +234.7 MB disk2

1: Apple_partition_map 32.3 KB disk2s1

2: Apple_HFS Google Chrome 234.6 MB disk2s2

hier zu der efi file hab es über Clover es geoutet

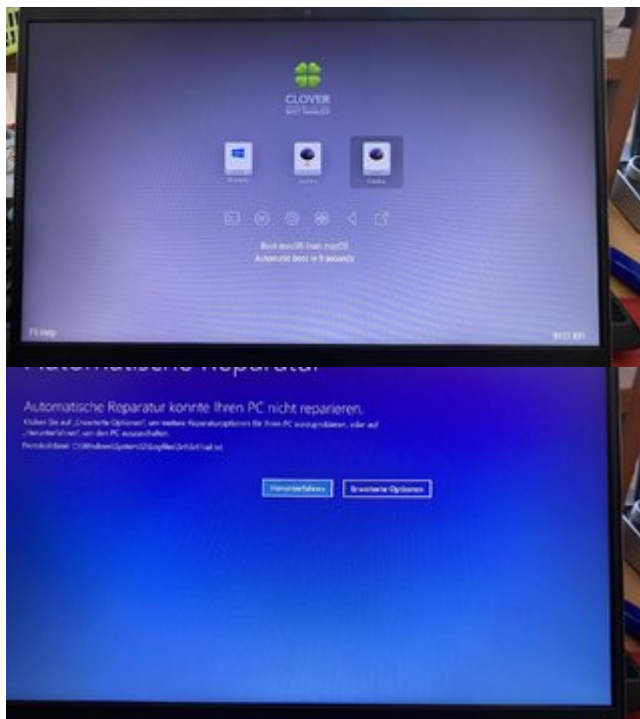
<https://www.dropbox.com/s/zxpg67h6x2lbywh/EFI.zip?dl=0>

Beitrag von „g-force“ vom 20. September 2020, 11:54

Eigentlich ist noch alles da, sowohl die Windows-Partition als auch der Microsoft-Bootloader in der EFI.

Beitrag von „maxgamer2006“ vom 20. September 2020, 11:59

[Zitat von g-force](#)



<https://www.hackintosh-forum.de/forum/thread/50582-lenovo-s340-14-zoll-i5-8xxx-12gb-ram-catalina-bzgl-fragen-zum-windows-10-install/>



Eigentlich ist noch alles da, sowohl die Windows-Partition als auch der Microsoft-Bootloader in der EFI.

ja aber wenn ich win boote kommt Fehler mit Fehler Protokoll,

wie mache ich das bestens einfach windows neu formatieren drüber gehen, viele sagten dann es der bootloader nicht mehr geht

Beitrag von „g-force“ vom 20. September 2020, 19:31

Wenn nicht wichtiges auf der Windows-Platte liegt, installiere neu.

Zur Wiederherstellung eines evtl. verlorenen Bootloaders guckst Du hier: [Boot-Eintrag im BIOS verschwunden - Wege zur Wiederherstellung](#)

Beitrag von „maxgamer2006“ vom 20. September 2020, 20:17

[Zitat von g-force](#)

Wenn nicht wichtiges auf der Windows-Platte liegt, installiere neu.

Zur Wiederherstellung eines evtl. verlorenen Bootloaders guckst Du hier:
[Boot-Eintrag im BIOS verschwunden - Wege zur Wiederherstellung](#)

ahh super danke mal für den tipp also windows partition neu formatieren und installieren über win 10 assient werde morgen mal dran setzen ne ist nicht wichtiges drauf was ich brauche außer dort war ne efi Sache drauf gewesen kann ich ja noch sichern

Beitrag von „g-force“ vom 20. September 2020, 22:05

Du löschst beim Windows-Setup nur die alte Windows-Partition und installierst Windows in den freien Platz. Der Windows-Bootloader installiert sich wieder (mit) in die bereits vorhandene EFI (wie gehabt) und alles ist wie vorher.

Beitrag von „maxgamer2006“ vom 21. September 2020, 09:34

super danke werde ich mal testen. mache jetzt mal Format auf der platte und windows neu Install über externen dvd Laufwerk Mit freundlichen Grüßen max

Beitrag von „g-force“ vom 21. September 2020, 19:06

Windows läßt sich bequem mit einem USB-Stick installieren, den man mit [RUFUS](#) erstellt.

Wenn Du eine Win10-ISO mit sehr vielen integrierten Treibern brauchst, laß es mich wissen, ich bereite sowas beruflich vor.

Beitrag von „maxgamer2006“ vom 12. Oktober 2020, 14:47

So ihr lieben seit paar Tagen zickte windows mit sound Treiber rum hab gedacht mache mal clean install nun sagt der gar nicht mehr das keine patiatin mehr gefunden kann bin echt ratlos clover und Mac Boot geht alles 1a

Beitrag von „g-force“ vom 12. Oktober 2020, 17:39

Liegen macOS und Windows beide auf der einen Festplatte?