

# OpenCore: Windows 10 Partition in Parallels Desktop starten

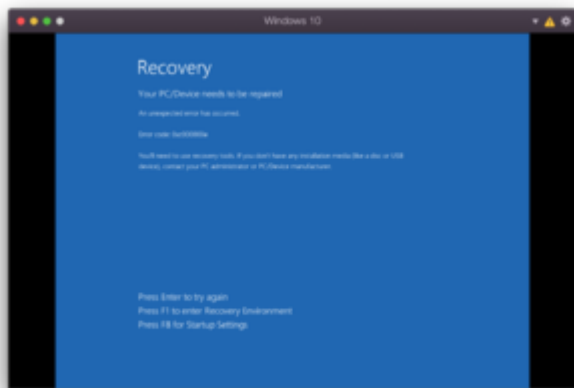
Beitrag von „Lars1994“ vom 27. September 2020, 21:44

Hallo zusammen,

hat von euch schon jemand versucht seine Windows Partition in Parallels oder VMWare als BootCamp Partition abzurufen und zu starten?

Parallels hat mir diese Option direkt beim starten angeboten.

Allerdings bekomme ich immer diesen Fehler:



Über OpenCore startet Windows 10 ganz normal bei mir.

Beste Grüße und danke.

---

Beitrag von „Nightflyer“ vom 27. September 2020, 22:30

das mache ich mit Parallels schon lange.

Es funktioniert super. Sogar in den Systemeinstellungen Windows als Start OS auswählen und umgekehrt in Windows MacOS als StartOS.

Ich musste nur im Bootcampassistenten unter Aktion die Windows Supportsoftware laden und in Windows installieren

---

### Beitrag von „edifant“ vom 27. September 2020, 23:48

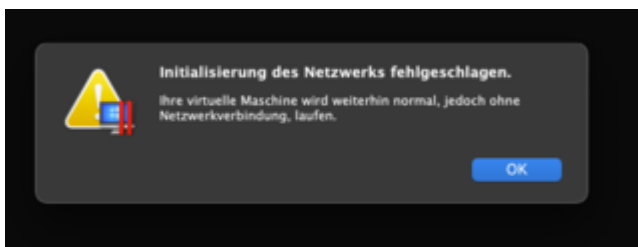
[Nightflyer](#) ich habe seit Jahren diverse MacBooks Pro und mit Parallels eine Windoof VM - Riesengeschichte funzt klaglos bis auf Tastaturbelegung wenn ich unter Windoof via VPN und RDP auf die Kundenserver zugreife und geschweifte und eckige Klammern machen die Finger sehr elastisch. Auf meinem Hackintosh mit Tastatur für Mac DE + Windoof DE + Windoof EN via Parallels beide System bei Bedarf am Laufen zu haben wäre Nuts für mich - jeweils im Bedarfsfall zu Booten ist nicht so geil, da ich Mac Os eigentlich 7x24h am Start haben möchte. Kannst Du mich gegen Donation etwas supporten - Ziel wäre Big Sur(Beta läuft) + Windows 10. BigSur läuft auf separater SSD wie Win 10 und Catalina und auf den Datengravern wird gesichert.

---

### Beitrag von „Nightflyer“ vom 28. September 2020, 03:13

Ich wüsste nicht wie ich dich da supporten soll. Ich musste mir nie Gedanken machen über irgendwelche Fehler, bei mir lief es einfach.Bis Catalina.

Mit Big Sure ging es erstmal nicht, bis Parallels dann die die Version 16 brachte. Allerdings geht da Lan und Wlan nicht



## Beitrag von „Lars1994“ vom 28. September 2020, 19:41

### Zitat von Nightflyer

das mache ich mit Parallels schon lange.

Es funktioniert super. Sogar in den Systemeinstellungen Windows als Start OS auswählen und umgekehrt in Windows MacOS als StartOS.

Ich musste nur im Bootcampassistenten unter Aktion die Windows Supportsoftware laden und in Windows installieren

Das klingt doch nach was 😊

Aber hast du nen Tipp, wie ich mein Problem lösen könnte?

---

## Beitrag von „Nightflyer“ vom 28. September 2020, 20:07

Keine Ahnung was bei dir nicht passt, bei mir ging's auf Anhieb. Windows im UEFI Mode installiert?

---

## Beitrag von „Lars1994“ vom 28. September 2020, 22:55

Hab's jetzt doch noch geschafft. Musst den Bootmanager für Windows nochmal neu erstellen. Der war wohl etwas markig.

Sicherheitshalber alle Laufwerke, abgesehen von der Windows Partition, getrennt und dann diese [Schritte](#) befolgt. Dann ging es auch bei mir auf Anhieb in Parallels.

Vielleicht hilft das ja auch dem ein oder anderen weiter.

---

## Beitrag von „edifant“ vom 28. September 2020, 23:29

@[Nightflyer](#) - Danke. Du hast mir damit Zeit, Nerven und Kohle erspart. Muß ich wohl in den sauren Apfel beißen und mit Unix als Host 2 KVMs aufsetzen und habe meine Ruhe da halt VMWare und Parallels unter MacOS Groschengräber sind mit jeweils jährlich steigenden Kosten und teilweise fragwürdigen Leistungen.

---

## Beitrag von „iPhoneTruth“ vom 4. Juli 2023, 19:22

Ich würde gerne genau das, was das Thema ausdrückt: Meine Windows 11 Partition in Parallels 17 starten.

Momentan findet Parallels die Partition nicht als Bootcamp-Partition.

1. Muß ich da die komplette Windows Supportsoftware installieren (1,2 GB)? Oder kann mir jemand sagen, welche Pakete davon genügen?
2. Hat jemand Erfahrung damit, ob Windows 11 danach ohne Probleme auch wieder über den Bootloader startet, oder gibt es da Probleme oder Einschränkungen?

Besten Dank für Eure Tipps bzw. Erfahrungen!

---

## Beitrag von „Nio82“ vom 4. Juli 2023, 23:07

[iPhoneTruth](#)

Die Windows Support Software brauchst du für Parallels nicht. Die beinhaltet ja fast nur Treiber für Apple Hardware & ein Programm für die Systemsteuerung mit dem man ohne Bootauswahl

von Windows in macOS booten kann.

Wenn du dein BootCamp Windows mit Parallels nutzt, kannst es auch ganz normal weiterhin direkt von der Platte booten. Nur wenn du es mit Parallels nicht runter fährst & nur anhälts, führt das natürlich zu Fehlern & lässt sich nicht booten.

Offiziell läuft Windows 11 ja nicht auf Macs, Thema TPM Chip Secureboot & Co, daher könnte es auch sein das Parallels Win11 nicht unterstützt. Macht Parallels mit den neuesten macOS auch immer so & unterstützt die nur in der neusten Version ihrer Software. 😊

---

### **Beitrag von „plutect“ vom 5. Juli 2023, 04:47**

Parallels unterstützt schon länger Windows 11, ich verwende die Software auch auf meinem MacBook mit M1 max. Da braucht man dann eine arm Windows 11 Version.

---

### **Beitrag von „a1k0n“ vom 5. Juli 2023, 10:37**

[iPhoneTruth](#)

Warum der mühsame Weg über eine eigene Windows Installation/Partition.

Reicht es dir nicht aus Windows nur als VM vorliegen zu haben?

Ich gehe dabei von aus das du mit deiner Hardware im Profil nicht viel zocken wirst.

Viel unterschied macht es nicht ausser das USB durchgereicht wird was manchmal ungünstig sein kann.

## Beitrag von „Capos81“ vom 5. Juli 2023, 11:58

@[iPhoneTruth](#)

einfach Windows 11 iso datei runterladen und mit Parallels instalieren klappt gut aber wenn du 8GB RAM hast macht es kein richtiges spass damit zu arbeiten aber mit dem tool geht es etwas besser zu arbeiten

### Parallels Toolbox Business Edition

#### Swipe Enable:

Wenn die macOS-Funktion **Displays mit separaten Räumen deaktiviert** ist, wechseln Sie **gleichzeitig mit einem Wischen** zwischen Mac- und virtuellen Maschinenräumen:

---

## Beitrag von „Nio82“ vom 5. Juli 2023, 15:16

So wie ich es verstanden habe hat er schon ein installiertes Windows11 & will das direkt in Parallels nutzen. Er spart sich damit ja auch das neu einrichten & Programme installieren usw. Ich denk das ist der Grund.

---

## Beitrag von „Nightflyer“ vom 5. Juli 2023, 17:32

### [Zitat von Nio82](#)

So wie ich es verstanden habe hat er schon ein installiertes Windows11 & will das direkt in Parallels nutzen.

Das klappt auch ganz einfach. Wenn windows bereits installiert ist fragt Parralles beim Start ob man Windows von Bootcamp aus nutzen will. Da entweder auf Überspringen oder auf Boot Camp verwenden klicken.

Grade mit Parallels 18 Testversion und Windows 11 getestet

---

## Beitrag von „iPhoneTruth“ vom 5. Juli 2023, 21:05

Danke für alle Tipps. Genau wie [Nio82](#) schreibt habe ich bereits eine Partition, auf die ich zuerst Win 10 installiert hatte, dann Win 11 drübergebügelt habe, was auch gut läuft (ohne TPM und Securboot nach Anleitung in Youtube). Das Ganze allerdings als Tripleboot auf einer Platte.

Richtig: Beim ersten Start hat Parallels auch gleich nach der "Bootcamp"-Partition gefragt. Die hat er dann genommen und versucht, davon zu starten.

Leider habe ich aber nun auch solch eine Meldung wie der Themenstarter in Post 1, nach der die VM dann Win 11 nicht mehr läd. Eine Reparatur des Windows-booteintrag habe ich schon probiert, aber das hat er immer abgebrochen mit dem Hinweis, daß er den Booteintrag nicht reparieren kann. Unter Umständen liegt es an den verschiedenen Einträgen auf der EFI.

Momentan bin ich etwas ratlos, was ich noch probieren könnte.

---

## Beitrag von „Nightflyer“ vom 5. Juli 2023, 21:48

[Zitat von iPhoneTruth](#)

(ohne TPM und Securboot nach Anleitung in Youtube)

Ist das die Installation auf nicht unterstützen Rechnern?

Dann ist das möglicher Weise das Problem?

---

## Beitrag von „iPhoneTruth“ vom 10. Juli 2023, 12:01

Ich habe jetzt Windows 11 wieder rausgeschmissen und Windows 10 installiert.

Dennoch kann er die Partition als Bootcamp nicht starten. Es kommt diese Meldung:

