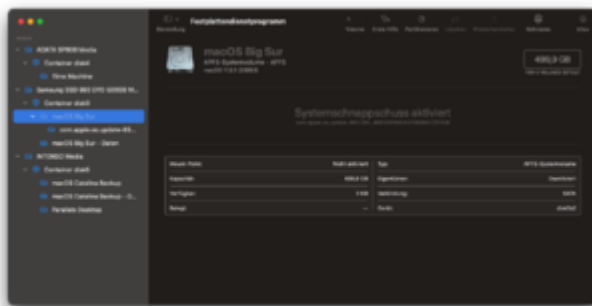
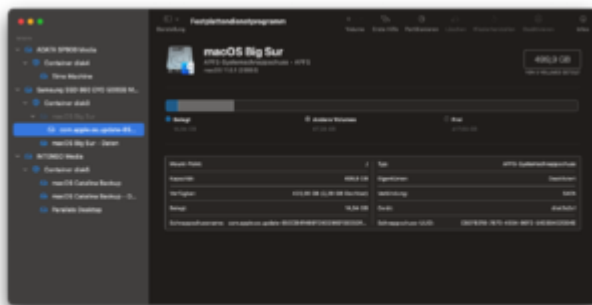


Der Tag der Rebootschleifen | Update von Catalina auf Big Sur

Beitrag von „noEE“ vom 22. November 2020, 20:58

Hey,

ich wollte kein bestehenden Thread kapern, also eröffne ich einen eigenen. Diese Woche habe ich macOS Catalina 10.15.7 über das integrierte Software Update auf Big Sure 11.0.1 geupdatet. Das Update lief "ohne Probleme" durch, doch ein Blick in das Festplattendienstprogramm zeigt folgendes



Momentan kann ich nur von der Big Sur Preboot Partition booten. Soweit läuft auch alles und ich schreibe euch aus Big Sur heraus. Allerdings hatte ich einen solchen "Systemzustand" vorher noch nie und frage mich, wie es dazu kommt? Wenn ich die Big Sur Partition wähle erhalte ich einen Kernel panic. Kann jemand von euch erkennen, woran es liegen könnte?

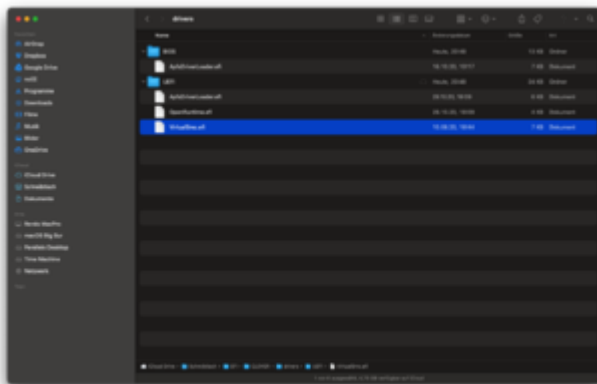


Ich habe nebenbei einen Big Sur Install USB Stick erstellt und meinen EFI Ordner drauf kopiert und mit Hilfe dieser Anleitung meine config.plist konfiguriert.

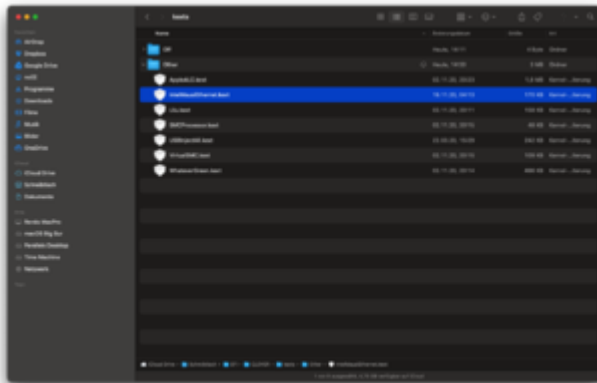
[\[GUIDE\] QUIRKS FÜR CLOVER \(AB V5123\)](#)

Zudem alles heruntergeworfen, von dem ich denke, dass es erstmal nicht notwendig ist.

Im Drivers Ordner sieht es so aus:



und im kexts Ordner folgendermaßen:



Meine config.plist hänge ich mal mit dran.

[config.plist](#)

Gemeint ist mein System aus der Signatur: MSI Z170I Pro Gaming AC

Ich vermute eine Einstellung in der config. aber vielleicht mir kann jemand von euch weiterhelfen.

Gruß René

Beitrag von „hackmac004“ vom 22. November 2020, 22:31

Hello,

kurz gesagt, es ist alles gut so wie es ist 😊

Das sieht bei allen nun so aus im FDP und hängt wohl mit dem erneuerten APFS Dateisystem und den neuen Sicherheitsmechanismen zusammen.

Du wirst weiterhin nur ins System kommen, wenn du von Preboot startest. OpenCore macht das auch, nur eben "automatisch".

Beitrag von „Erdenwind Inc.“ vom 23. November 2020, 01:17

installier mal intel Power Gadget und alles wird gut. Du wirst sehen...

Beitrag von „noEE“ vom 23. November 2020, 19:00

Danke euch beiden für eure Antworten. Na dann beobachte ich das beim nächsten Update einfach mal. Dachte, es wäre beim Update was falsch gelaufen. Hatte zwischenzeitlich auch eine Neu Installation gemacht, sah aber genauso aus.

Erdenwind Inc. hatte das Intel Power Gadget schon mal auf dem Rechner und noch einmal installiert. Aber geholfen hat es zumindest bei diesem "Problem" erstmal nicht.

Beitrag von „Erdenwind Inc.“ vom 23. November 2020, 21:58

Es gab mal nen Thread dazu wie man die Partitionen aus der Betaphase wieder umbenennt oder wieder richtig benannt angezeigt bekommt. Guck mal nach..da steht welche Version dabei Hilft vom Power Gadget