

MAC OS auf zweiter Festplatte installieren

Beitrag von „Tonii“ vom 10. Dezember 2020, 20:55

Moin,

bin Toni und neu hier im Forum.

Hätte mal ein paar Fragen hier an die Experten 😊

Und zwar möchte gerne MAC OS auf meiner zweiten SSD installieren, damit ich zwischen Windows und MAC OS switchen kann.

Ist das möglich und kann ich überhaupt MAC OS mit meiner Hardware verwenden?

Danke im Vorraus für eure Antwort.

PC-Specs:

Ryzen 5 3600

16 GB RAM

MB: MSI B350m PRO VDH

GTX 1060 6GB

Beitrag von „Raptortosh“ vom 10. Dezember 2020, 20:59

Willkommen im forum! Mit deiner Hardware kannst du maximal High Sierra nutzen (wegen der GTX 1060)...

Lies dir auch den [Beginner's Guide](#) Durch 😊

Beitrag von „Tonii“ vom 10. Dezember 2020, 21:08

[Zitat von theCurseOfHackintosh](#)

Willkommen im forum! Mit deiner Hardware kannst du maximal High Sierra nutzen (wegen der GTX 1060)...

Lies dir auch den [Beginner's Guide](#) Durch 😊

Und macOS auf ner zweiten (extra) SSD zu installieren geht auch? Windows ist bereits auf ner NVME SSD installiert.

Beitrag von „Raptortosh“ vom 10. Dezember 2020, 21:09

Ja, folge der Ryzen Anleitung: [HowTo: Ryzentosh](#)

Beitrag von „Tonii“ vom 10. Dezember 2020, 21:16

[Zitat von theCurseOfHackintosh](#)

Ja, folge der Ryzen Anleitung: [HowTo: Ryzentosh](#)

Hätte noch ein Problem, der Link zum Downloaden der Baseosystem.dmg Datei für High Sierra funktioniert nicht, es passiert nichts, wenn ich drauf klicke.<https://www.hackintosh-forum.de/forum/thread/34515-howto-ryzentosh/?postID=471637#post471637>

Beitrag von „Raptortosh“ vom 10. Dezember 2020, 21:17

Du kannst es auch mit der Internet [Recovery Stick](#) Methode machen.

Beitrag von „Tonii“ vom 10. Dezember 2020, 21:18

Krieg ne RAM Fehlermeldung :c

Beitrag von „Raptortosh“ vom 10. Dezember 2020, 21:23

Screenshot davon bitte...

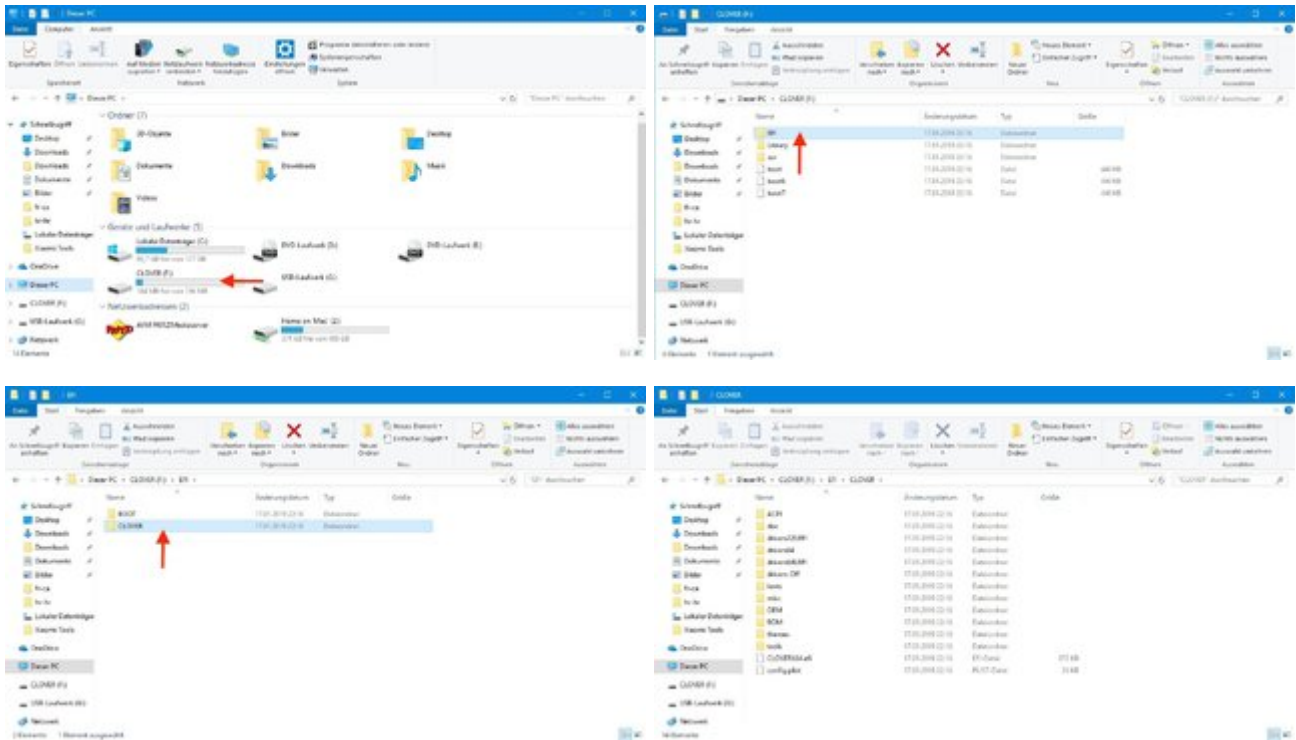
Beitrag von „Tonii“ vom 10. Dezember 2020, 21:36

Es funktioniert jetzt, nachdem ich nen Bluescreen bekommen habe :c Verstehe nur diesen Schritt nicht: Muss ich was anpassen? Und wenn ja wo finde ich die benötigten Dateien (das muss doch schon irgendwer schonmal mit den Komponenten gemacht haben, oder nicht?!)

Schritt 2: EFI Partition einrichten

Im nächsten Schritt müsst ihr wie bei jeder anderen Methode sicherstellen, dass eure EFI richtig eingerichtet ist. Das bedeutet, dass die Clover Konfiguration (config.plist) zu eurer Hardware passen muss. Zudem müssen eventuell benötigte Kexte nach /Clover/Kexts/Other/ kopiert werden, sowie benötigte EFI Treiber nach /Clover/drivers64UEFI/. Da sich das Vorgehen je nach Hardware stark unterscheidet, kann ich an dieser Stelle nicht näher darauf eingehen. Mit Recherche im Forum und ggf. kurzem Nachfragen solltet ihr aber alles finden was ihr braucht. Ein guter Startpunkt sind die [vorgefertigten EFIs für diverse Intel Generationen](#) von unserem werten al6042.

Die Clover bzw. EFI Partition sollte von dem Boot Disk Utility automatisch eingehangen worden sein. Das Laufwerk finden ihr im Windows Explorer:



Die config.plist von Clover könnt ihr entweder manuell mit einem Text Editor anpassen oder grafisch (für Anfänger ohne Syntax Kenntnisse besser geeignet) über den [Clover Cloud Editor](#).

Beitrag von „Raptortosh“ vom 10. Dezember 2020, 21:38

Dabei folgst du der Ryzentosh Anleitung... Und kopierst dann die efi in die efi Partition...

Beitrag von „Tonii“ vom 10. Dezember 2020, 21:40

den ganzen Ordner? Oder nur bestimmte einzelne Dateien?