

Fenvi T-919

Beitrag von „hackierci“ vom 3. Januar 2021, 17:41

Hallo zusammen,

ich habe ASUS z370-F mit zwei M_2 SSD auf 1. Windows 10 auf den 2. Catalina soweit läuft alles. Ich habe mir die Fenvi-T919 angeschafft Bluetooth wurde sofort erkannt konnte auch mein iPhone verbinden. Das WLAN und Bluetooth funktioniert unter Windows ohne Probleme. Ich würde gerne unter Catalina das WLAN zum laufen bringen. Wer kann mir Tipps und Tricks geben?

Ja ich habe diverse Artikeln über Google gelesen habe es dennoch nicht zum laufen gebracht

Danke an alle

Beitrag von „anonymous_writer“ vom 3. Januar 2021, 17:49

Die Karte soll doch native laufen was bedeutet da dürfen keine Kexte oder Patches für die Karte verwendet werden.

Beitrag von „TheWachowski“ vom 3. Januar 2021, 17:49

Normalerweise funktionieren WLAN und BT mit eine Fenvi out of the box. Beschreib doch mal was genau nicht funktioniert. Kannst Du WiFi aktivieren, sieht er nur keine Netze oder was genau geht nicht?

Beitrag von „hackierci“ vom 3. Januar 2021, 17:53

[Zitat von TheWachowski](#)

Normalerweise funktionieren WLAN und BT mit einer Fenvi out of the box. Beschreib doch mal was genau nicht funktioniert. Kannst Du WiFi aktivieren, sieht er nur keine Netze oder was genau geht nicht?

ich habe die Karte eingebaut und Bluetooth konnte ich sofort hinzufügen, WLAN kann ich gar nicht aktivieren

Beitrag von „maschinenwart“ vom 3. Januar 2021, 18:25

[hackierci](#) ist die Karte am USB-Port angeschlossen und ist der USB-Port auch aktiviert?

Beitrag von „Bandit“ vom 3. Januar 2021, 18:44

Der USB Anschluss ist nur für das Bluetooth relevant, aber das funktioniert ja.

Beitrag von „KMac“ vom 3. Januar 2021, 18:57

wlan im BIOS ausgeschaltet...?

Beitrag von „hackierci“ vom 3. Januar 2021, 19:14

[Zitat von KMac](#)

wlan im BIOS ausgeschaltet...?

Dann würde es doch unter Windows nicht funktionieren, ausserdem ist doch eine Externe Karte

die dürfte keine WLAN Funktionen aufweisen oder?

Beitrag von „Bandit“ vom 3. Januar 2021, 19:17

Mal einen anderen PCI Slot versuchen, falls vorhanden

Beitrag von „hackierci“ vom 3. Januar 2021, 19:27

[Zitat von Bandit](#)

Mal einen anderen PCI Slot versuchen, falls vorhanden

ich habe in mehrere PCI Slots eingesteckt momentan ist auf PCI_x1_1 Slot drin

Beitrag von „bluebyte“ vom 3. Januar 2021, 19:33

Was sagt das Terminal?

Beitrag von „hackierci“ vom 3. Januar 2021, 19:46

[Zitat von bluebyte](#)

Was sagt das Terminal?

Könntest du mir etwas genauer beschreiben was du damit meinst? (Das ist mein erster Hackintosh)

Beitrag von „apfel-baum“ vom 3. Januar 2021, 19:49

hallo [hackierci](#) ,

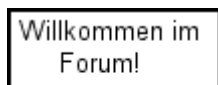
- wie hast du deinen usb-stick erstellt,
- wo hast du das catalinaimage her
- und nach welcher anleitung bist du vorgegangen?

trage doch bitte deine hardware- sowie software in deine signatur ein, so müssen die helfer nicht immer zum 1ten post um zu gucken was verbaut ist.

lesestoff den du dir aneignen solltest- [Beginner's Guide - der Einstieg in das Hackintosh-Universum](#)

signatur: oben rechts zum **kontrollzentrum**, dort zum **benutzerkonto** und dann zur **signatur** zu gehen und dort die soft-hardware einzutragen

danke,



Ig und five colorful smiley faces (yellow, green, red, blue, and purple) arranged in a row.

Beitrag von „hackierci“ vom 3. Januar 2021, 19:58

[Zitat von apfel-baum](#)

hallo [hackierci](#) ,

- wie hast du deinen usb-stick erstellt,
- wo hast du das catalinaimage her

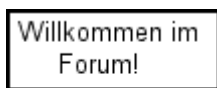
- und nach welcher anleitung bist du vorgegangen?

trage doch bitte deine hardware- sowie software in deine signatur ein, so müssen die helfer nicht immer zum 1ten post um zu gucken was verbaut ist.

lesestoff den du dir aneignen solltest- [Beginner's Guide - der Einstieg in das Hackintosh-Universum](#)

signatur: oben rechts zum **kontrollzentrum**, dort zum **benutzerkonto** und dann zur **signatur** zu gehen und dort die soft-hardware einzutragen

danke,



Ig und



Alles anzeigen

ich habe den USB Stick über Macbook Pro erstellt nach Anleitungen hier aus dem Forum

Beitrag von „bluebyte“ vom 3. Januar 2021, 20:39

[hackierci](#) Wenn du schon ein Macbook Pro hast, dann weißt du ja was ich mit dem Terminal meine.

Überprüf mit dem Terminal mal deine Netzwerkanbindung.

Leite die Ausgabe am besten in eine Datei und lade sie hoch.

Beitrag von „TheWachowski“ vom 3. Januar 2021, 23:15

Die Frage ob Du WLAN im BIOS abgeschaltet hast ist gar nicht mal so schlecht, wenn auch aus einem anderen Grund.

Dass Du unter Windows BT und WiFi hast, könnte damit zusammenhängen, dass das onboard Modul diese Aufgabe übernimmt, etwas dass sie unter macOS da nicht unterstützt nicht kann. Es wäre also interessant zu wissen ob Du WLAN im BIOS deaktiviert hast (was zu empfehlen wäre, damit Du nicht unnötigerweise zwei Module fährst) und ob dann unter Windows immer noch alles funktioniert (BT wird damit ebenfalls ausgeschaltet).

Sollte dann auch unter Windows tote Hose herrschen, wüssten wir zumindest mal, dass es ein generelles Problem mit der Fenvi gibt.

Beitrag von „hackierci“ vom 3. Januar 2021, 23:16

[Zitat von bluebyte](#)

[hackierci](#) Wenn du schon ein Macbook Pro hast, dann weißt du ja was ich mit dem Terminal meine.

Überprüf mit dem Terminal mal deine Netzwerkanbindung.

Leite die Ausgabe am besten in eine Datei und lade sie hoch.

sorry, dann hätte ich nicht gefragt was ich mit Terminal überprüfen soll. WLAN wird gar nicht angezeigt.

[TheWachowski](#) das Mainbord hat kein onboard WLAN (Asus Z370-f)

Beitrag von „TheWachowski“ vom 3. Januar 2021, 23:27

Ich habe gerade noch einmal Deinen ersten Post gelesen: verstehe ich das richtig, dass Du 2 NVMEs drin hast? In diesem Fall könnte es je nach Einstellung sein, dass x1 Slot disabled ist. Das würde dann erklären warum BT (über internen USB) funktioniert, aber WLAN nicht.

Prüfe mal folgendes im BIOS:

- **Settings->Platform Power->Platform Power Management:** Hier machst Du es Dir entweder einfach und disablest den Punkt ganz, oder aber Du stellst sicher, dass **PCH ASPM** disabled ist.

Sollte das noch nicht helfen:

- Prüfe mal im BIOS die Geschwindigkeit des zweiten PCI-E x16 Ports. Bei zwei NVMEs sollte der auf 2x und nicht auf 4x stehen.

Beitrag von „hackierci“ vom 3. Januar 2021, 23:45

[Zitat von TheWachowski](#)

Ich habe gerade noch einmal Deinen ersten Post gelesen: verstehe ich das richtig, dass Du 2 NVMEs drin hast? In diesem Fall könnte es je nach Einstellung sein, dass x1 Slot disabled ist. Das würde dann erklären warum BT (über internen USB) funktioniert, aber WLAN nicht.

Prüfe mal folgendes im BIOS:

- **Settings->Platform Power->Platform Power Management:** Hier machst Du es Dir entweder einfach und disablest den Punkt ganz, oder aber Du stellst sicher, dass **PCH ASPM** disabled ist.

Sollte das noch nicht helfen:

- Prüfe mal im BIOS die Geschwindigkeit des zweiten PCI-E x16 Ports. Bei zwei NVMEs sollte der auf 2x und nicht auf 4x stehen.

Danke für die Hinweis der PCH ASPM hatte ich vorher auf disabled gestellt gehabt, die Geschwindigkeit des zweiten PCI-E x16 habe ich auf 2x geändert dennoch keine WLAN Karte erkannt. Da die Fenvi-T919 momentan in PCI 1_1x slot steck, soll ich mal wo anders einbauen. (Ich hatte bis jetzt fast in allen Slots mal gehabt)

Beitrag von „Erdenwind Inc.“ vom 3. Januar 2021, 23:59

Antenne ist drin? alle? im Hackintool muss das drin sein?

Beitrag von „hackierci“ vom 4. Januar 2021, 00:13

[Zitat von Erdenwind Inc.](#)

Antenne ist drin? alle? im Hackintool muss das drin sein?

Antenne ist drin , die Karte wird ja angezeigt. Ich nutze zum ersten mal die Hackintool

Beitrag von „Erdenwind Inc.“ vom 4. Januar 2021, 00:29

das ist doch schonmal gut. schau mal in den Netzwerkeinstellungen obs das hier auch hast?

Beitrag von „hackierci“ vom 4. Januar 2021, 00:37

[Zitat von Erdenwind Inc.](#)

das ist doch schonmal gut. schau mal in den Netzwerkeinstellungen obs das hier auch hast?

das habe ich nicht 😞

Beitrag von „Erdenwind Inc.“ vom 4. Januar 2021, 00:46

dann mal der Reihe nach erstellen. Siehe Bilder. Nenn den Eintrag Wlan. Nicht Bluetooth erstellen sollte nur zur Veranschaulichung dienen. Und dann neu starten

Beitrag von „hackierci“ vom 4. Januar 2021, 00:46

[Zitat von Erdenwind Inc.](#)

dann mal der Reihe nach erstellen. Siehe Bilder. Nenn den Eintrag Wlan. Nicht Bluetooth erstellen sollte nur zur Veranschaulichung dienen.

Verstehe ich dich richtig, ich soll einfach den Namen ändern? Was hat es für einen Sinn? Die WLAN Karte "über diesen Mac" ist nicht zu sehen.

Beitrag von „Erdenwind Inc.“ vom 4. Januar 2021, 00:50

Machs einfach. Erstell den Wlan Eintrag. Dann startest du neu. Dann schaust du nochmal und wenn sie dann nicht da ist sag ich dir den nächsten Schritt. auch deine EFI bitte mal hier rein.

Beitrag von „hackierci“ vom 4. Januar 2021, 01:00

[Zitat von Erdenwind Inc.](#)

Machs einfach. Erstell den Wlan Eintrag. Dann startest du neu. Dann schaust du nochmal und wenn sie dann nicht da ist sag ich dir den nächsten Schritt. auch deine EFI bitte mal hier rein.

ich habe kein Erfolg gehabt, welche von EFI Ordner soll ich posten? EFI ist ca 41 MB?

Beitrag von „Erdenwind Inc.“ vom 4. Januar 2021, 01:01

ob du mir dann bitte auch den Eintrag zeigst wo du keinen Erfolg....wäre nett. die Config reicht und kexte und ACPI. Nun gehe im Finder in folgenden Ordner:

/Library/Preferences/SystemConfiguration und lösche folgende Dateien:

apple.airport.preferences.plist, com.apple.wifi.message-tracer.plist, NetworkInterfaces.plist und preferences.plist. Diese löschen. neustarten und woila es geht?

Beitrag von „hackierci“ vom 4. Januar 2021, 01:10

[Zitat von Erdenwind Inc.](#)

ob du mir dann bitte auch den Eintrag zeigst wo du keinen Erfolg....wäre nett. die Config reicht und kexte und ACPI

unter ACPI ist diese Datei "orgin"

Beitrag von „Erdenwind Inc.“ vom 4. Januar 2021, 01:15

ich dreh ab...nicht Bluetooth und das wlan benennen. das war nur ein Schritt wenn du aufs plus zeichen klickst. Das kann so nicht gehen. oberster Reiter im auf poppenden Menü dann Wlan auswählen. Also bischen Gehirn darf ich doch erwarten oder?

Beitrag von „hackierci“ vom 4. Januar 2021, 01:20

[Zitat von Erdenwind Inc.](#)

ich dreh ab...nicht Bluetooth und das wlan benennen. das war nur ein Schritt wenn du aufs plus zeichen klickst. Das kann so nicht gehen. oberster Reiter im auf poppenden Menü dann Wlan auswählen. Also bischen Gehirn darf ich doch erwarten oder?

Es gibt keine Schnittstelle mit WLAN, ICH KANN KEIN WLAN WÄHLEN

Beitrag von „Erdenwind Inc.“ vom 4. Januar 2021, 01:21

Nun gehe im Finder in folgenden Ordner:

/Library/Preferences/SystemConfiguration und lösche folgende Dateien:

apple.airport.preferences.plist, com.apple.wifi.message-tracer.plist, NetworkInterfaces.plist und preferences.plist. Diese löschen. neustarten und woila es geht? und woher hast du den ACPI Ordner? Die config.plist und Kexte Ordner fehlen mir noch.

Beitrag von „hackierci“ vom 4. Januar 2021, 01:26

[Zitat von Erdenwind Inc.](#)

Nun gehe im Finder in folgenden Ordner:

/Library/Preferences/SystemConfiguration und lösche folgende Dateien:

apple.airport.preferences.plist, com.apple.wifi.message-tracer.plist, NetworkInterfaces.plist und preferences.plist. Diese löschen. neustarten und woila es geht? und woher hast du den ACPI Ordner? Die config.plist und Kexte Ordner fehlen mir noch.

ich habe clover gestartet, den EFI ordner gemountet und kopiert

Beitrag von „Erdenwind Inc.“ vom 4. Januar 2021, 02:05

nee das meinte ich nicht mit woher...wer dir Clover eingerichtet hat? Config.plist? Sorry das dauert mir echt zu lange hier. ich bin damit jetzt raus. Sieh selbst wie du klar kommst. Wir opfern hier echt viel Zeit um weiter zu helfen, das dürfen wir dann auch von euch erwarten. Wenn ich ne EFI anfrage und bekomme zig Ordner einzeln und dann noch nichtmal die config dafür, ist mir das echt zu aufwendig. Ich wünsch dir mit deiner Clover Install viel Erfolg. Vielleicht arbeitest du mal den Dortania Guide durch. Das soll helfen!!!

Beitrag von „anonymous_writer“ vom 4. Januar 2021, 07:18

[hackierci](#) ,

ich weiß nicht warum du deinen ganzen EFI-Ordner nicht postest wenn du hier Hilfe suchst. Solltest du dringend machen wenn du weiter Hilfe suchst.

Aber gehen wir hier nochmal zurück zu meinem ersten Post Beitrag 2. Die Karte wird nativ unterstützt. Daher dürfen auch keine Kexte oder Patches verwendet werden. Gilt auch für den AirportBrcmFixup.kext und was da so noch in der unbekanntenen EFI rumschwirrt.

Beitrag von „maschinenwart“ vom 4. Januar 2021, 14:42

[Zitat von TheWachowski](#)

oder aber Du stellst sicher, dass PCH ASPM disabled ist.

[TheWachowski](#) hab da mal ne Frage, was genau bewirkt das Ein- bzw. Ausschalten? Habe es in meinem GA-Z390 BIOS aktiviert und es scheint alles zu Funktionieren...

Beitrag von „hackierci“ vom 4. Januar 2021, 18:01

[Zitat von anonymous writer](#)

[hackierci](#) ,

ich weiß nicht warum du deinen ganzen EFI-Ordner nicht postest wenn du hier Hilfe suchst. Solltest du dringend machen wenn du weiter Hilfe suchst.

Aber gehen wir hier nochmal zurück zu meinem ersten Post Beitrag 2. Die Karte wird nativ unterstützt. Daher dürfen auch keine Kexte oder Patches verwendet werden. Gilt auch für den AirportBrcmFixup.kext und was da so noch in der unbekanntenen EFI rumschwirrt.

Hallo,

das ist mein erster Hackintosh den ich seit ca. April 2020 zum laufen gebracht habe. Sorry das ich nicht alles sofort hinkriege und vielleicht auch zweimal nachfrage. Ich habe Respekt von Mitgliedern dieses Forum die ihre Freizeit opfern und helfen. Ich wollte mein gesamten EFI Ordner hochladen, scheitere aber an der Maximalen Dateigröße

Danke an alle

Beitrag von „al6042“ vom 4. Januar 2021, 18:10

Hi und herzlich Willkommen im Forum... 😊

Dann kopiere zuerst den Ordner in ein Verzeichnis deiner Wahl und entferne dort dann die folgenden Unterverzeichnisse:

/EFI/APPLE

/EFI/Microsoft

und falls du Clover nutzt

/EFI/CLOVER/themes

Dann lässt sich die EFI in eine kleinere ZIP-Datei packen und hier hochladen.

Beitrag von „hackierci“ vom 4. Januar 2021, 18:17

Edit by al6042 -> Bitte keine Vollzitate von Beiträgen, welche direkt über deiner Antwort stehen...

Danke !!!

Beitrag von „TheWachowski“ vom 4. Januar 2021, 18:27

[maschinenwart](#)

Ich muss gestehen, dass ich nicht genau weiß warum das so sein soll(te). Als ich meinen Hack eingerichtet habe, war das Teil der Doku und in dem einen oder anderen Thread zum Thema Fenvi war das dann auch enthalten, daher habe ich es ehrlich gesagt noch nie in Frage gestellt. Wenn es aber bei Dir trotz der Einstellung funktioniert, muss ich das vmtl. doch mal in Frage stellen, wobei ich jetzt natürlich keine Einstellung an meinem laufenden System ändern werde



Beitrag von „Erdenwind Inc.“ vom 4. Januar 2021, 18:37

[maschinenwart](#) hier die Info wofür das PCH ASPM steht.

PCH ASPM

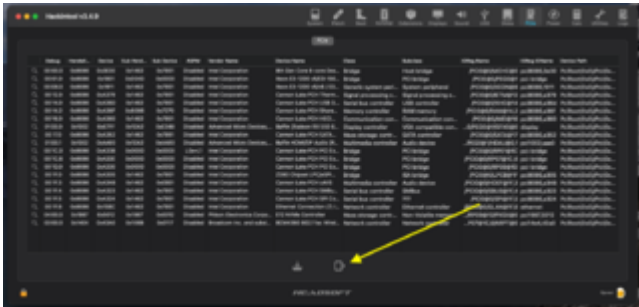
Allows you to configure the ASPM mode for the device connected to Chipset's PCI Express bus.
This item

is configurable only when Platform Power Management is set to Enabled. (Default: Enabled)

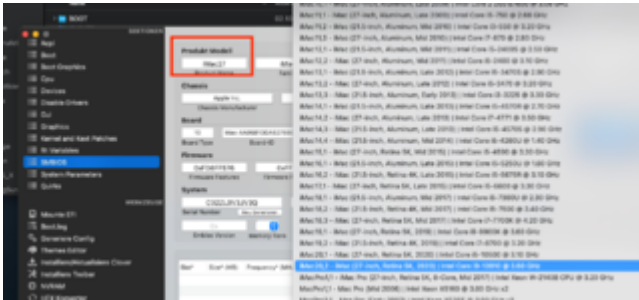
Beitrag von „anonymous_writer“ vom 4. Januar 2021, 18:49

Hallo [hackierci](#),

lade dir bitte mal das [Hackintool](#) herunter und poste dann alle Dateien als ZIP-Archiv die entstehen wenn du auf den Button am Ende des gelben Pfeil drückst.



Wie hast du eigentlich dein SMBios erstellt, nicht mit dem Clover Configurator?



USBInjectAll.kext ist im Ordner Other und 10.15. Hat nix mit WLAN zu tun solltest trotzdem unter 10.15 löschen.

Dieses Tool solltest dir auch gönnen und zumindest die Kexte auf den neusten Stand bringen.

[Kext Updater - Neue Version 3.x](#)

Kextupdater hat auch eine Report Funktion. Die Datei wo da ansteht wäre auch sehr

interessant.

Beitrag von „hackierci“ vom 4. Januar 2021, 19:29

Hallo @[anonymous writer](#)

USBInjectAll. kext habe ich erst bei Problem Beseitigung installiert. SMBios weiß ich nicht mehr wie ich es erstellt habe. Wie schon vorher erwähnt ist mein erster hackintosh ich habe dieverse Foren videos mir angeschaut und installiert.

Beitrag von „anonymous_writer“ vom 4. Januar 2021, 20:13

Habe in der angehängten config.plist SMBios korrigiert. Bitte starte mit dieser config.plist und poste dann eine IOREG Datei von deinem System erstellt mit diesem Programm.

[IORegistryExplorer](#)

Vor dem Neustart mit der neuen config.plist bitte auch die beiden Dateien "NetworkInterfaces.plist" und "preferences.plist" unter "/Library/Preferences/SystemConfiguration" löschen.

Beitrag von „maschinenwart“ vom 4. Januar 2021, 20:16

[Zitat von Erdenwind Inc.](#)

hier die Info wofür das PCH ASPM steht

..das sagt mir aber leider nicht, inwieweit es sich positiv oder negativ auf das System auswirkt, wenn ich es aktiviere oder deaktiviere...

Beitrag von „hackierci“ vom 4. Januar 2021, 22:41

@ [anonymous writer](#) Sorry die späte Antwort aber durch diverse Tipps von hier (löschen von Dateien beim EFI Ordner) konnte ich nicht mehr booten, ich musste aus der Time Machine wiederherstellen

Beitrag von „al6042“ vom 4. Januar 2021, 22:46

Du hast die von mir genannten Ordner direkt in der EFI gelöscht und nicht in der Kopie, von der ich sprach?

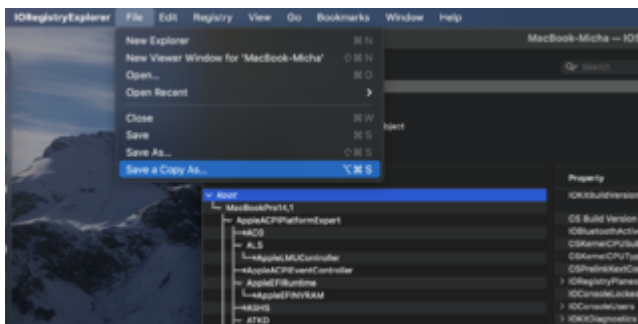
□□□□♂

Beitrag von „hackierci“ vom 4. Januar 2021, 23:18

@ [anonymous writer](#) wie exportiert man die Datei IOREG?

Beitrag von „anonymous_writer“ vom 4. Januar 2021, 23:24

Hier am blau markierten Feld.



Beitrag von „hackierci“ vom 4. Januar 2021, 23:35

Danke, weil die Dateieindung nicht zugelassen war habe ich auf txt geändert ich hoffe die Dateieindung geändert und geöffnet werden

Beitrag von „anonymous_writer“ vom 5. Januar 2021, 08:45

Guten Morgen,

ich habe ein paar kleine Änderungen an deinem EFI-Ordner vorgenommen. Bitte teste diesen Ordner und poste dann wieder die dazugehörige IOREG-Datei.

Du kannst den EFI-Ordner von jedem USB-Stick im FAT32 Format starten. Dann gehst du kein Risiko ein das irgendwas zerschossen wird auf deinem System. Die EFI auf einen entsprechenden USB-Stick FAT32 kopieren und dann mit dem BIOS Bootmenü diesen Stick im UEFI-Modus starten.

Die IOREG kannst du in ein ZIP-Archiv packen und dann ist es kein Problem diese Datei hier hochzuladen.

Bitte auch Testen ob du die EmuVariableUefi.efi wirklich brauchst. Wenn du ohne die starten kannst wäre das besser für dein System.

Beitrag von „hackierci“ vom 5. Januar 2021, 20:31

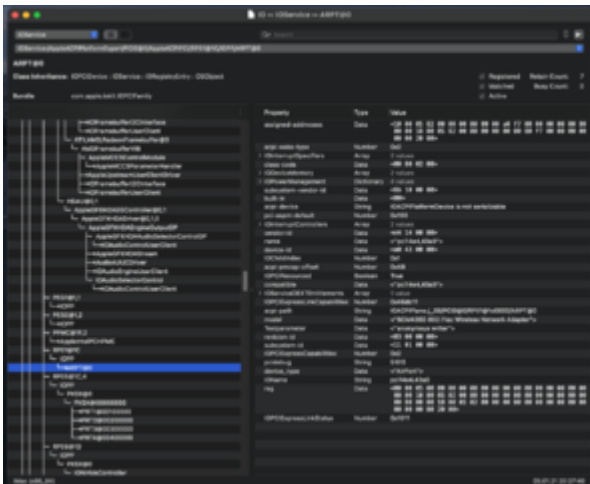
[anonymous_writer](#) ich habe es wie Sie beschrieben haben gemacht, ich habe EmuVariable.Uefi.efi im USB EFI gelöscht konnte auch ohne Probleme booten.

Und anbei die IOREG-Datei

Beitrag von „anonymous_writer“ vom 5. Januar 2021, 21:37

Das ist jetzt sehr seltsam. Die Karte wird richtig angezeigt und trotzdem wird der Treiber nicht geladen.

Normalerweise würde ich jetzt behaupten WLAN ist einfach irgendwo ab geschaltet. Aber das ist ja kein Laptop mit einem entsprechenden Schalter und im BIOS gibt es so was auch nicht, oder?



Starte bitte den Rechner neu und gib nach dem Start folgenden Befehl im Terminal ein:

Code

1. `log show --last boot > ./Desktop/log.txt`

und poste dann die log.txt als ZIP-Datei vom Desktop.

Wenn du im Clover Bootmenü bist drücke dort die F4 Taste. Deine BIOS Dateien werden dann im Clover Ordner

Code

1. /EFI/CLOVER/ACPI/origin

gespeichert. ZIP den Ordner und Poste diesen auch hier.

Beitrag von „hackierci“ vom 5. Januar 2021, 21:55

Nein das ist ein normaler Desktop Rechner, auf dem Mainbord ist kein WLAN.

Danke für deine Mühe und Hilfsbereitschaft

Beitrag von „anonymous_writer“ vom 5. Januar 2021, 22:06

Kann es sein das du irgendwas an den Apple Kexten im System verändert hast? Wurde da mal irgend ein Programm verwendet wie multibeast ...?

Das ist eine von ganz vielen Fehlern beim Laden des WLAN-Kext für deine Karte.

Code

1. kernel: kxld[com.apple.driver.AirPort.BrcmNIC]: The super class vtable '__ZTV17IO80211Controller' for vtable '__ZTV15AirPort_BrcmNIC' is out of date. Make sure your kext has been built against the correct headers.

Hier nochmal. Als ob der Kext fehlt.

Code

1. kernel: Can't load kext com.apple.driver.AirPort.BrcmNIC - link failed.

Gib bitte mal folgenden Befehl im Terminal ein und poste die Ausgabe.

Code

```
1. ls -l /System/Library/Extensions/IO80211Family.kext/Contents/PlugIns/AirPortBrcmNIC.kext
```

Beitrag von „hackierci“ vom 5. Januar 2021, 22:22

Ich habe zum erstellen des Installtions USB auf einem Macbook Multibeast benutzt aber nie auf dem Hackintosh, bzw. ich kann mich gar nicht erinnern. Ich hoffe, dass ich die richtige Datei Hochlande

Beitrag von „anonymous_writer“ vom 5. Januar 2021, 22:30

Bitte poste die Ausgabe von diesem Terminal Befehl:

Code

```
1. ls -l /System/Library/Extensions/IO80211Family.kext/Contents/PlugIns/AirPortBrcmNIC.kext
```

Und von diesem:

Code

```
1. ls -l /System/Library/Extensions/IO80211Family.kext
```

Ich weiß nicht was Multibeast macht wenn man das für einen Installationstick benutzt. Falsches Forum hier.

Beitrag von „hackierci“ vom 5. Januar 2021, 22:40

Danke für die Ihre Geduld

Beitrag von „anonymous_writer“ vom 5. Januar 2021, 22:42

Geduld ist kein Problem, aber demnächst ist für heute Feierabend.

Mich interessiert gerade was der Befehl ausgibt. Da müsste so was wie hier kommen bei beiden Befehlen.

Code

1. drwxr-xr-x 7 root wheel

Es geht darum ob die Datei Rechte passen.

Beitrag von „hackierci“ vom 5. Januar 2021, 22:48

ja ich verstehe es es ist auch recht spät

Beitrag von „anonymous_writer“ vom 5. Januar 2021, 22:50

Das würde passen. Trotzdem glaube ich stimmt da was nicht.

Ich schaue mir das Morgen nochmal an.

Beitrag von „al6042“ vom 5. Januar 2021, 22:53

Ich würde das nach folgender Anleitung prüfen:

Am besten schaut man im Systembericht, im Bereich Software, indem du den Punkt "Erweiterungen" anklickst und wartest bis die Liste gefüllt wird.

Dann klickst du auf die Tabellen-Überschrift "Erhalten von" zweimal, sodass die Sortier-Reihenfolge mit "Verifizierte Entwickler" beginnt.

Zwischen "Verifizierte Entwickler" und "Apple" kann es eine Reihe von Kexten geben, die mit "Unbekannt" oder "Nicht Signiert" gekennzeichnet sind...

Bitte erstelle davon einen Screenshot und poste ihn hier als [Dateianhang](#).

Beitrag von „TheWachowski“ vom 5. Januar 2021, 22:58

Ich frage mich ob der Aufwand nicht so langsam so hoch ist, dass ein clean install mit Anleitungen aus dem Forum schneller ginge. Just sayin'...

Beitrag von „hackierci“ vom 5. Januar 2021, 23:01

langsam denke auch in die Richtung alles neu zu installieren, aber vielleicht stehe vor den selben Problemen.

@al6042 Screenshot habe ich angehängt

Beitrag von „al6042“ vom 5. Januar 2021, 23:20

Du hast tatsächlich Kexte in dein System direkt installiert und damit das Problem ausgelöst.

Sowohl der IO80211Family.kext im Ordner /Library/Extensions, als auch der IntelMausi.kext,

der wahrscheinlich im gleichen Ordner liegt, müssen raus.

Da die Fenvi-Karte einen Broadcom-Chip nutzt, bringt dir der AirportAtheros40.kext ebenso überhaupt nichts.

Der IntelMausi.kext sollte aus deiner EFI heraus geladen werden können, damit das kabelgebundene LAN weiterhin funktionieren kann.

EDIT:

Vergiss bitte nicht, nach dem Löschen der beiden Kexte aus dem Ordner /Library/Extensions auch den Kext-Cache neu erstellen zu lassen.

Das geht am einfachsten über den [Kext Updater](#) (über "Werkzeuge").

Beitrag von „hackierci“ vom 5. Januar 2021, 23:23

@al6042 ich habe die AirportAtheros40.kext habe ich nicht gefunden, aber die anderen beiden gelöscht.

Danke

Beitrag von „al6042“ vom 5. Januar 2021, 23:27

Die ist auch in einem Unterverzeichnis der IO80211Family.kext integriert.

Wenn du diese gelöscht hast, ist der AirportAtheros40.kext auch weg.

Beitrag von „hackierci“ vom 5. Januar 2021, 23:36

Super 😊 Und Danke an alle die sich Zeit genommen und mir geholfen haben. WLAN wird angezeigt und funktioniert. Ich hoffe es geht klappt auch AirDrop

Danke noch mal