

Sapphire Radeon GPRO 4300 (wx 4100) keine Beschleunigung auf Catalina 10.15.7

Beitrag von „AlbertAmadeus“ vom 3. Januar 2021, 20:26

Hallo, dies sollte mein erster OpenCore Hack sein, ich habe erfolgreich Catalina 10.15.7 installiert. Das System erkennt jedoch nur 14MB Grafickspeicher also, die Beschleunigung funktioniert noch nicht. Die Verbaute Grafikkarte wäre eine Sapphire AMD GPRO 4300, die den gleichen Chip und das gleiche Layout, aber eine andere ID als die AMD Radeon wx4100 hat.

Ich würde vermuten, ich muss die wx4100 ID der GaKa simulieren, aber ich habe keine Ahnung, wie dies auf OpenCore gehen sollte ...

villeicht wäre ein [Bios flash](#) der GaKa sinnvoll, was meint ihr?

THX & LG, Alberta

Beitrag von „al6042“ vom 3. Januar 2021, 20:39

Hallo und herzlich Willkommen im Forum... 😊

Ich würde das tatsächlich per config.plist von OpenCore machen.

Dazu solltest du aber per [HackinTool](#) die "Device Properties" im .plist-Format aus dem Reiter "PCIe" extrahieren und in die config.plist einbauen.

Im Bereich in dem die GPRO als Device ausgegeben wird, kannst du mit dem "compatible"-Eintrag und darin der entsprechenden Vendor-/Device-ID deine Karte als WX4100-kompatible kenntlich machen.

Ggf. reicht das schon.

Sieht im Beispiel für eine WLAN-Karte ungefähr so aus:

Code

1. <key>PciRoot(0x?)/Pci(0x?,0x0?)/Pci(0x0)</key>
2. <dict>
3. <key>AAPL,slot-name</key>
4. <string>WLAN</string>
5. <key>compatible</key>
6. <string>pci14e4,4353</string>
7. <key>device_type</key>
8. <string>Airport Extreme</string>
9. <key>model</key>
10. <string>Dell DW1820 (BCM4350) 802.11ac wireless</string>
11. <key>name</key>
12. <string>Airport</string>
13. </dict>

Alles anzeigen

Beitrag von „AlbertAmadeus“ vom 4. Januar 2021, 14:38

Danke für deine schnelle Antwort al6042!

Habe einiges ausprobiert, aber irgendwie bekomme ich das nicht ganz hin.

Die config.plist habe ich wie folgt geändert:

```
2045 <integer>200453450</integer>
2046 </dict>
2047 </array>
2048 </dict>
2049 </dict>
2050 </plist>
2051
2052
2053
2054 <key>PciRoot(0x0)/Pci(0x3,0x1)/Pci(0x0,0x0)</key>
2055 <dict>
2056 <key>AAPL,slot-name</key>
2057 <string>Display controller</string>
2058 <key>compatible</key>
2059 <string>PCI0@0,display</string>
2060 <key>Display controller</key>
2061 <string>Radeon</string>
2062 <key>model</key>
2063 <string>Radeon Karte</string>
2064 <key>name</key>
2065 <string>Airport</string>
2066 </dict>
2067
2068
2069
2070
2071
2072
```

und so sieht im HackinTool der PCIE Reiter einer echten Radeon Pro WX 4100 (2.jpg) und einer Sapphire GPro 4300 (1.jpg) aus:

Vielleicht, kann mir da jemand von euch weiterhelfen, über eure Unterstützung würde ich mich sehr freuen! 😊

Beitrag von „al6042“ vom 4. Januar 2021, 14:48

Bitte nutze die Funktion "[Dateianhänge](#)" um Bilder hier einzubringen.



Das gilt auch für EFI-Ordner und config.plist-Dateien.

Links zu Filehostern verstoßen gegen die Forenregeln.

Beitrag von „jan2000“ vom 1. Dezember 2021, 16:55

Hat sich hier mit der [GPRO 4300](#) eigentlich noch etwas was ergeben? Das war auch [hier](#) noch einmal Thema. Eventuell würd eich auch eine dieser GPRO Karten kaufen, die Performance denke ich ausreicht und man sie tatsächlich erwerben kann. Oder alternativ [dieses Modell](#)? Oder die offensichtlich OOB funktionierende [WX4200](#)? Ich benötige eine Low Profile Karte.

Beitrag von „jan2000“ vom 8. Dezember 2021, 13:06

Ich werde jetzt mal die GPRO bestellen und auf eure Hilfe hoffen 🙏

Beitrag von „Bob-Schmu“ vom 8. Dezember 2021, 13:24

Kauf dir lieber eine gebrauchte RX560 mit 4GB VRAM ist günstiger und läuft OOB.

Beitrag von „jan2000“ vom 8. Dezember 2021, 13:26

Wenn du mir eine Quelle nennen kannst gern!

Beitrag von „Bob-Schmu“ vom 8. Dezember 2021, 13:34

RX560 https://www.ebay-kleinanzeigen...ftware.art_s:grafikkarten oder RX570
https://www.ebay-kleinanzeigen...ftware.art_s:grafikkarten

Beitrag von „jan2000“ vom 8. Dezember 2021, 13:37

[Zitat von jan2000](#)

Ich benötige eine Low Profile Karte.

Und falls was dabei sein sollte: Kleinanzeigen per Vorkasse ist mir zu heiß.

Beitrag von „Bob-Schmu“ vom 8. Dezember 2021, 13:55

Dann hast du wohl Pech, die 4300 musst du flashen sonst wird das nichts.

Beitrag von „jan2000“ vom 8. Dezember 2021, 13:57

Also [FakeID](#) (0x67E31002) denkst du reicht nicht?

Beitrag von „mobodick“ vom 8. Dezember 2021, 13:58

keine schnans. id karte muss passen oder muss eintragen bei kext. plist oder in system

Beitrag von „jan2000“ vom 8. Dezember 2021, 17:16

[Zitat von mobodick](#)

keine schnans. id karte muss passen oder muss eintragen bei kext. plist oder in system



Beitrag von „Bob-Schmu“ vom 8. Dezember 2021, 17:25

Probier es mit der Fake ID, wenn nicht einfach zurück schicken und schauen ob du eine billige WX4100 bekommst.

Beitrag von „jan2000“ vom 9. Dezember 2021, 08:58

So werde ich es machen.

Beitrag von „jan2000“ vom 13. Dezember 2021, 15:30

Es ist nun doch die AMD Radeon Pro WX3200 geworden. Ich hatte dem Kollegen gesagt, die würde OOB laufen. Woher auch immer ich diese Info habe 🤔 Mit FakeID E367000 in der config.plist läuft aber aktuell zumindest die Installation. Über diesen "Umweg" würde aber wohl auch die günstigere und bessere 4300 laufen. Damn!

Beitrag von „DSM2“ vom 13. Dezember 2021, 16:53

WX 3200 läuft keinesfalls unter macOS...

GPro4300 einfach Fake ID der WX 4100 hinterlegen und fertig.

Beitrag von „jan2000“ vom 13. Dezember 2021, 17:25

Ich merke es gerade. Obwohl es eine Baffin sein müsste, bekomme ich keine Grafikbeschleunigung an den Start. Bild ja, RAM ja, aber kein Metal. Damn. Vielleicht kann ich sie umtauschen.

Beitrag von „LetsGo“ vom 13. Dezember 2021, 17:39

Ich nehme an, dass deine WX 3200 eine Lexa Pro Karte ist. Bei meiner RX 550 (Lexa Pro) habe ich folgende Einträge in der config.plist vorgenommen. Wichtig für Metal ist bei neueren WhateverGreen Versionen der no-gfx-spoof Eintrag.

DeviceProperties	Dictionary	2 key/value pairs
Add	Dictionary	1 key/value pair
PciRoot(0x0)/Pci(0x1,0x0)/Pci(0x0,0x0)	Dictionary	4 key/value pairs
PP_PhmsSoftPowerPlayTable	Data	<02030701 004D0035 07000019 2B00001A>
device-id	Data	<E3670000>
model	String	AMD Radeon Pro WX 4100
no-gfx-spoof	Data	<01000000>

Beitrag von „jan2000“ vom 13. Dezember 2021, 17:51

Wird wohl stimmen. Ich teste mal, danke!

Beitrag von „GoodBye“ vom 13. Dezember 2021, 18:02

Interesting, lange war mit RX550 usw. nix zu machen.

[jan2000](#) die WX3200 ist eine Lexa Polaris 12 RX550 style.

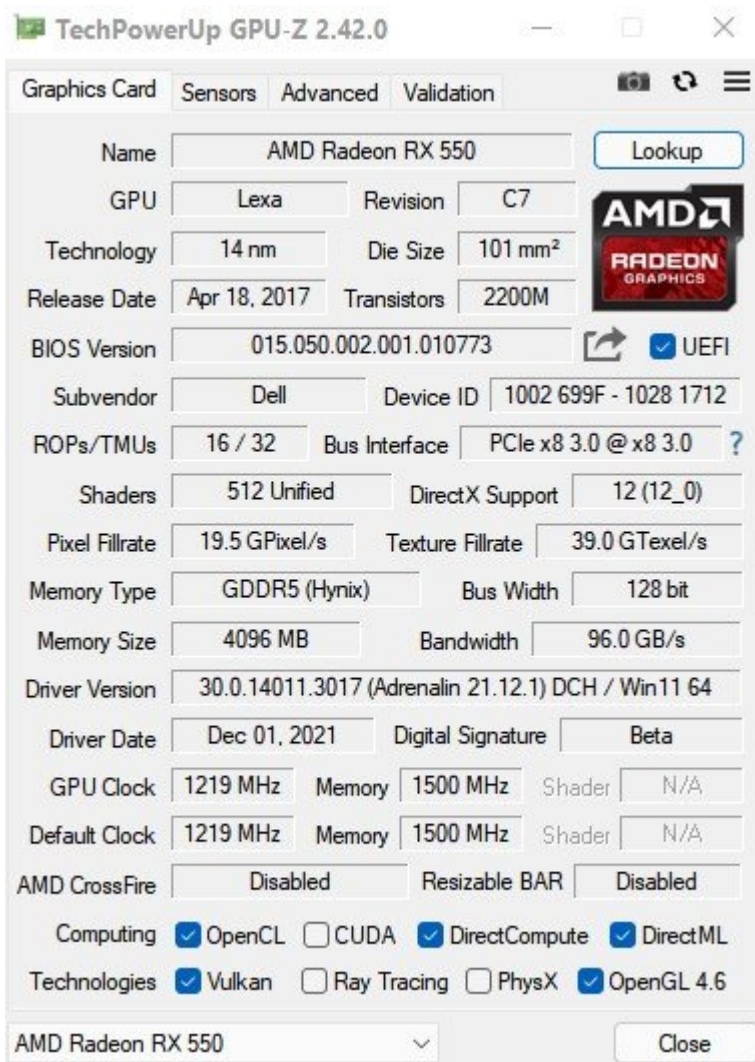
Bitte um Rückmeldung ob das wirklich funktioniert, oder ob die RX550 von [LetsGo](#) ein Baffin ist, die gibt es.

[LetsGo](#)

hast du ein Windows auf der Maschine und kannst mal mit HWinfo den Grafik Prozessor prüfen ?

Beitrag von „LetsGo“ vom 13. Dezember 2021, 18:05

Ist ne Lexa.



Beitrag von „Bob-Schmu“ vom 13. Dezember 2021, 18:13

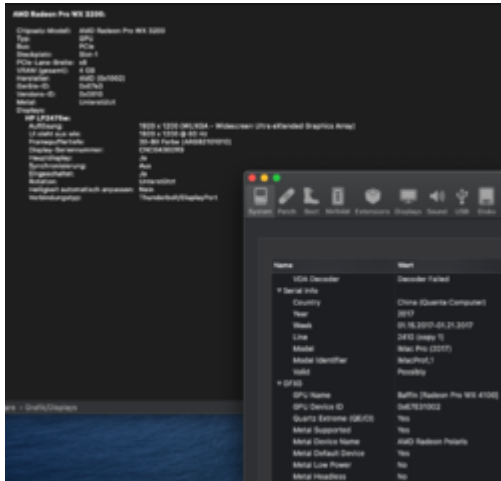
[Zitat von jan2000](#)

Obwohl es eine Baffin sein müsste, bekomme ich keine Grafikkbeschleunigung an den Start.

Eine WX 3200 ist keine Baffin und wird auch nicht laufen, eigentlich dachte ich du probierst das mit der 4300.

Beitrag von „jan2000“ vom 13. Dezember 2021, 18:24

War auch mein Plan, aber es wurde die falsche Karte bestellt (hatte meinem Kollegen zwei zur Auswahl gegeben, darunter warum auch immer die WX 3200). Aber...!



Beitrag von „GoodBye“ vom 13. Dezember 2021, 18:26

Na dann würde ich mal den Thread umbenennen in:

Lexa RX550 und WX3200 und es geht doch



edit: die WX3200 ist anscheinend Polaris 23 auch GCN 4 aber auch Lexa mit 10 compute units aber auch 640 Stream Processors Verwirrung.

da werden sich so einige drüber freuen, und das spart auch Kohle 😊

Berichtet mal wie zuverlässig das so läuft !

[jan2000](#) checke mal mit VideoProc ob die HVEC Beschleunigung HW läuft



Beitrag von „LetsGo“ vom 13. Dezember 2021, 18:30



für VideoProc musst du noch das bootarg `-radcodec` hinzufügen.

7C436110-AB2A-4BBB-A880-FE41995C9F82	dict	
EnableTRIM	data	01
ForceDisplayRotationInEFI	integer	0
SystemAudioVolume	data	46
boot-args	string	debug=0x100 -radcodec
csr-active-config	data	00000000
prev-lang:kbd	string	de-AT:92
run-efi-updater	string	No

13

Hardware-Infos, die von VideoProc erkannt werden

Prozessor	3.00 GHz Intel Core i7	Grafikkarte	AMD Radeon Pro WX 4100	Software	10.16.0 (21A559)
------------------	------------------------	--------------------	------------------------	-----------------	------------------

	Max. Auflösung Status Hardwarebeschleunigung	4K (4096x2160) high@5.1 ● Verfügbar <input checked="" type="checkbox"/> Aktivieren	↻
	Max. Auflösung Status Hardwarebeschleunigung	4K (4096x2160) main@auto ● Verfügbar <input checked="" type="checkbox"/> Aktivieren	↻

	Hardware Decoder	Videoverarbeitung	Hardware Encoder
H264	<input checked="" type="checkbox"/> Aktivieren	<input checked="" type="checkbox"/> Aktivieren	<input checked="" type="checkbox"/> Aktivieren
HEVC	<input checked="" type="checkbox"/> Aktivieren	<input checked="" type="checkbox"/> Aktivieren	<input checked="" type="checkbox"/> Aktivieren
	* Hardware-Decoder wird beim Decodieren angewendet.	* Video auf der GPU verarbeiten, falls aktiviert.	* Video auf der GPU statt CPU codieren.

[Videos verarbeiten mit der Hardwarebeschleunigung](#)

Beitrag von „GoodBye“ vom 13. Dezember 2021, 18:32

[LetsGo](#)

habe auch gerade oben in der Ecke von seinem Hackintool gesehen HDA Decoder failed.

Fasse die Einstellungen doch einmal als Text zusammen für alle hier 😊

Danke !

Beitrag von „LetsGo“ vom 13. Dezember 2021, 18:35

msart

Es sind ja nur die Einträge in den DeviceProperties (oder mittels SSDT) und halt das bootarg, das ich soeben gepostet habe.

Beitrag von „jan2000“ vom 13. Dezember 2021, 18:35

Geekbench 5 Metal Score: 17935

Ich lade mal VidepProc, setzte das Arg und boote neu. Ich müsste mal überlegen, ob eine Baffin RX 550 (67ff) eventuell einen Unterschied macht.

Edit: mit Boot Arg nun auch H264/HEVC Hardware Encoding. Danke!!!!!



Beitrag von „LetsGo“ vom 13. Dezember 2021, 18:38

67FF würde auch funktionieren. 67EF auch, wenn ich mich nicht täusche.

Beitrag von „jan2000“ vom 13. Dezember 2021, 18:59

Tut es. Aber was ich festgestellt habe: -radcodec lässt den Metal Bench auf 10000 absinken. Macht das Sinn?

Beitrag von „LetsGo“ vom 13. Dezember 2021, 19:05

Ok. Mein Metal Bench liegt bei 13000. Werde es jetzt mal ohne -radcodec versuchen und danach berichten.

EDIT: 13260 ohne -radcodec. Sieht für mich nach Messtoleranz aus.

Beitrag von „jan2000“ vom 13. Dezember 2021, 19:20

Strange. Ich werde auch noch einmal ein paar Durchläufe starten und bereichten.

Beitrag von „LetsGo“ vom 13. Dezember 2021, 19:26

Ich hatte mal einen großen Unterschied bei einem Benchmark (welchen weiß ich jetzt nicht mehr), wenn ich von Dual Monitor auf Single Monitor gewechselt habe. Hatte vermutet, dass es am VRAM Takt liegt (da dieser im Dual Monitor Betrieb immer beim Max. von 1500 MHz anliegt). Aber auf das GB Ergebnis konnte ich jetzt auch keinen Einfluss feststellen. Ich könnte noch ein etwas besseres Ergebnis erzielen, wenn ich den maximalen GPU Takt von 1070 Mhz auf 1283 MHz (glaube ich) anhebe. Hab den Takt, wegen der Temperatur bewußt etwas abgesenkt.

[jan2000](#)

Hab jetzt mal die GPRO 4300 mit der WX 3200 verglichen. So wie es aussieht ist die GPRO ja eine WX 4100, nur halt von Sapphire. D.h. Sie wäre von den Daten her der WX 3200 vorzuziehen. Fake-ID benötigst du eh bei beiden und preislich scheint sie auch günstiger zu sein. Möglicherweise läuft die GPRO auch ohne Fake-ID.

<https://geizhals.at/?cmp=1985137&cmp=2128800&cmp=1525622>

Beitrag von „jan2000“ vom 13. Dezember 2021, 22:07

Ich weiß, das macht den Kauf ja so traurig. Aber dann weiß ich es jetzt für das nächste Mal. Idee war ja, dass die Radeon Pro OOB läuft und damit alles unkomplizierter wird 😊 Aber dann habe ich leider die 3200 und die 4100 verwechselt. Beim nächsten Mal bin ich schlauer. Läuft denn die GPRO allein mit der FakeID auf Anhieb inkl. aller Features?

Beitrag von „LetsGo“ vom 13. Dezember 2021, 22:44

Ob die GPRO läuft kann ich dir auch nicht mit Sicherheit sagen. Sieht ja irgendwie nach einer rebranded WX 4100 mit schnellerem Speicher aus. Ich vermute eher schon, als eher nicht. Trotzdem bleibt es nur eine Vermutung und keine Garantie.

Beitrag von „DSM2“ vom 13. Dezember 2021, 22:47

Wenn du die ID der WX 4100 hinterlegst, läuft die GPRO 4300 problemlos.

Beitrag von „Schaka“ vom 13. Februar 2023, 14:53

Nur mal so um meine Erfahrung zu berichten. Die GPro 4300 ist definitiv keine WX 4100. Es ist maximal eine WX 2100/WX3200. Es ist ein Lexa core mit 512 Shadern. Equivalent dazu ist eine Lexa RX 550 (nur gibt's die nicht mit 4GB soweit ich weiß).

Mit der Device-ID und no-gfx-spoof von LetsGo funktioniert's übrigens trotzdem einwandfrei. Nur nicht das -radcodec boot-arg vergessen. Ich vermute mal dass eine WX 2100 damit auch problemlos funktionieren sollte. Nur mit der WX 3200 (640 shader) würde ich's nicht unbedingt riskieren.

Hier einmal der PC mit der GPro 4300. Eine einfache Lexa RX 550 hätte es auch getan, wenn ich nicht single-slot mit 4 outputs gebraucht hätte.

<https://i.imgur.com/zBHyBs.jpg>