

Fenvi T919 Sidecar und Apple Watch Unlock Problem

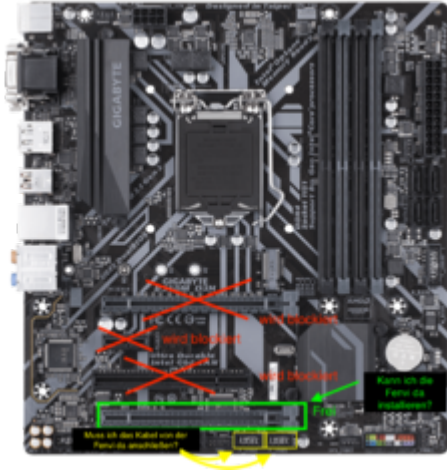
Beitrag von „deleted“ vom 7. Februar 2021, 18:06

Hallo,

ich wollte wissen wie ich meinen Dualboot aufsetzen kann, sodass bei jedem Start in Windows meine dGPU verwendet wird und in macOS meine iGPU. Meine GTX 1070 Ti wird nicht unterstützt ab macOS Mojave, da ich aber Entwickler bin brauche ich Xcode und das ist halt nur mit macOS Catalina/Big Sur verfügbar. Deshalb bin ich mit meiner UHD 630 in Big Sur unterwegs, die auch sehr gut läuft. Meine 1070 Ti möchte ich aber immer noch verwenden in Windows für Gaming.

Leider muss ich bei jedem Start immer auswählen bei meinem Monitor welche GPU ich verwenden möchte und nach einiger Zeit wird das sehr aufdringlich... Manchmal funktioniert das auch nicht mit dem auswählen der GTX in Windows bei dem Monitor. Kann man das alles irgendwie umgehen?

Dann hätte ich noch eine Frage und zwar geht es um die Fenvi T919 die ich mir gerne zulegen möchte um AirDrop & co zu verwenden aber leider blockiert meine GPU den PCI X1 Slot was verhindert das ich die Fenvi dort einbaue... Brauche ich da ein PCI X1 Riser Kabel um die Fenvi zu verwenden? Ich habe aber noch einen PCI X16, kann ich die Fenvi auch dort anschließen? Wo muss ich dieses USB Kabel anstecken das Bluetooth ermöglicht bei der Fenvi? Im Bild ist es genauer geschildert. Und kann ich mit der Karte dann auch Side Car Wireless benutzen? SMBIOS wäre "iMac19,1".



Im Anhang erhaltet ihr meine EFI

Vielen Dank im Voraus!

Beitrag von „MPC561“ vom 8. Februar 2021, 18:04

Eine PCIe X1 läuft auch in einem PCIeX16 slot.

Beitrag von „LetsGo“ vom 8. Februar 2021, 18:20

ad4222

Hier der Guide zum Deaktivieren der dGPU in OC. <https://dortania.github.io/Ope...tml#windows-gpu-selection>

Am Einfachsten wäre, das bootarg `-wegnoegpu` in der config.plist einzutragen. Passt auch, wenn du nur die iGPU benutzt.

Beitrag von „deleted“ vom 8. Februar 2021, 18:30

[LetsGo](#)

Das alles habe ich doch schon gemacht, wie ich es oben beschrieben habe... Die UHD 630 läuft schon in macOS. Ich wollte wissen wie man die NVIDIA unter Windows schaltet, sodass der immer die dGPU nutzt und ich immer nichts auswählen muss beim Starten.

[MPC561](#)

Danke für die Bestätigung, kann ich dann auch das Kabel welches mit der Fenvi mitgeliefert wird an diesen USB Header anschließen? (siehe Mainboard Bild, oben)

Beitrag von „MPC561“ vom 8. Februar 2021, 18:33

Ja genau da. Allerdings ist zu empfehlen dann einen neue USBport.kext mit dem Hackingtool erstellen und den Port an dem der Bluetooth hängt als "internal" einzustellen. Sonst kann es zu sleep/wakup Problemen kommen.

Beitrag von „LetsGo“ vom 8. Februar 2021, 18:36

ad4222

Bin mir nicht sicher, ob ich das jetzt richtig verstehe. Denke mal laut Guide dürfte der letzte Satz die Lösung sein.

As a recommendation, if you use both operating systems equally and prefer no downsides, your best option is an HDMI or DP switch.

Beitrag von „deleted“ vom 8. Februar 2021, 18:54

[LetsGo](#)

Danke, ich konnte das Problem lösen indem ich jetzt Windows vom BIOS starte und nicht mehr von OpenCore.

Jetzt wird nur noch meine 1070 Ti in Windows 10 verwendet und die UHD 630 in macOS.

Die iGPU ist mit HDMI @ FHD 120hz angebunden und die dGPU mit DisplayPort @ FHD 144hz.

Ich habe zusätzlich auch noch das Bootmenü von OpenCore deaktiviert, sodass der immer macOS startet von dem OpenCore Bootloader. Dazu habe ich einfach `ShowPicker` in der `config.plist` auf `False` gesetzt.

Wenn ich also jetzt meinen PC starte:

Startet direkt macOS mit der iGPU ohne irgendwas auszuwählen, wenn ich Windows booten möchte drücke ich beim Start F12 und im BIOS wähle ich dann Windows aus, das startet dann mit der dGPU.

[MPC561](#)

Vielen Dank.

Beitrag von „pebbly“ vom 8. Februar 2021, 21:23

hast du die dGPU unter Windows als Headless laufen? Dann musst du da auch nichts switchen. OC deaktiviert sie für MacOS und Windows via BIOS leitet Games etc. An die dGPU

Beitrag von „deleted“ vom 10. Februar 2021, 02:48

[pebbly](#)

Was meinst du mit „Headless“? Wie kann ich das so einstellen?

Beitrag von „macdream“ vom 10. Februar 2021, 08:22

[Zitat von ad4222](#)

Danke für die Bestätigung, kann ich dann auch das Kabel welches mit der Fenvi mitgeliefert wird an diesen USB Header anschließen? (siehe Mainboard Bild, oben)

Ja, klar wenn der Port frei ist, warum nicht? Und ja, mit der Karte laufen alle Features ohne Probleme (WLAN, Bluetooth, AirDrop, Airplay ...) jedenfalls bis BigSur 11.2. Mit der 11.3 Beta

habe ich aktuell Probleme mit Airplay. Liegt aber wohl eher an der BETA, hoffe ich...

Beitrag von „pebbly“ vom 10. Februar 2021, 08:42

[Zitat von ad4222](#)

Was meinst du mit „Headless“? Wie kann ich das so einstellen?

Du schließt die Kabel statt an der dGPU am Motherboard an. In Windows setzt du dann unter Einstellungen > System > Anzeige > Grafikeinstellungen (unten) > "Hardwarebeschleunigte GPU-Planung" auf "Ein". Dann kannst du Programme oder Windows Store Apps festlegen, welche statt der iGPU auf der dGPU laufen sollen. Ich kann mir vorstellen, dass Windows auch automatisch die GPUs je nach Anforderung auswählt, aber das müsstest du mal testen. Das ganze geht erst seit Windows 10 19XX oder so.

Vorteil für dich: Du brauchst nur ein Kabel, du musst nichts am Monitor umstellen o.ä.

Beitrag von „deleted“ vom 10. Februar 2021, 10:23

[pebbly](#)

Das würde ich dann so nur bei den Spielen einstellen, da ich Windows auch nur für Gaming betreibe. Im Normalbetrieb läuft das dann doch über die iGPU? Wie stellt die dGPU die Grafik dann dar, wenn das eine Kabel an der iGPU angesteckt ist?

[macdream](#)

Okay, danke. Läuft damit dann auch Side Car? Die Karte habe ich schon bestellt, kommt am Freitag an. Ich halte euch auf dem Laufenden.

Beitrag von „pebbly“ vom 10. Februar 2021, 10:46

Na **Headless!** Sprich das Signal wird in der dGPU verarbeitet und über den MB Anschluss an den Monitor gegeben. Und Headless bedeutet, dass **kein Kabel** an der dGPU ist!

Beitrag von „macdream“ vom 10. Februar 2021, 10:49

[Zitat von ad4222](#)

Okay, danke. Läuft damit dann auch Side Car? Die Karte habe ich schon bestellt, kommt am Freitag an. Ich halte euch auf dem Laufenden.

Ja, problemlos. Selbst copy & paste vom Hacki zum iPadPro und umgekehrt funktioniert. Allerdings nur mit SMBIOS iMac19,1 😊

Beitrag von „MPC561“ vom 10. Februar 2021, 11:13

[pebbly](#)

Also im Prinzip: Monitorkabel nur eines am Anschluss des Motherboards und keines an der Nvidia Grafikkarte.

Im OSX wird nur die interne GPU verwendet und auf dem Motherboardanschluss ausgegeben.

Im Windows wird die Nvidia Grafikkarte für Berechnungen genutzt aber die Ausgabe wird umgeleitet auf den Grafikausgang am Motherboard.

Ist das so richtig?

Und die Grafikkarte konsumiert im OSX obwohl abgeschaltet trotzdem die Leerlaufleistung wenn ich das richtig verstehe?

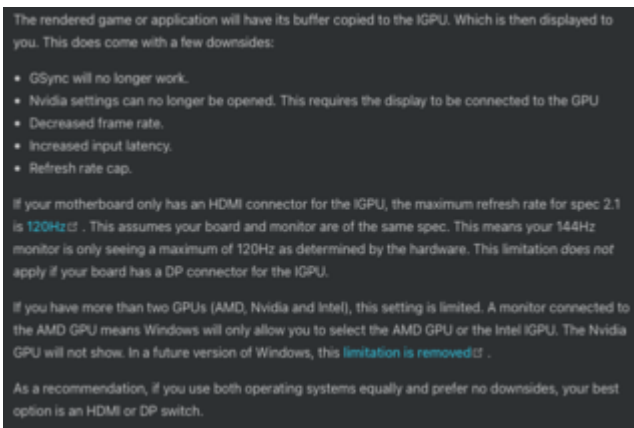
Gruss,

Joerg

Beitrag von „LetsGo“ vom 10. Februar 2021, 12:06

ad4222

Headless birgt einige Nachteile, die für dich als Gamer interessant sein könnten. Ist auch im Link von meinem ersten Post nachzulesen.



Beitrag von „pebbly“ vom 10. Februar 2021, 12:11

Danke [LetsGo](#) , wusste nicht, dass die das auch alles drin haben.

Wieso haben wir dann unnötigerweise die letzten Posts hier geschrieben ?!

Beitrag von „LetsGo“ vom 10. Februar 2021, 12:14

Wurde vielleicht einfach übersehen oder missverstanden.

Beitrag von „deleted“ vom 10. Februar 2021, 12:54

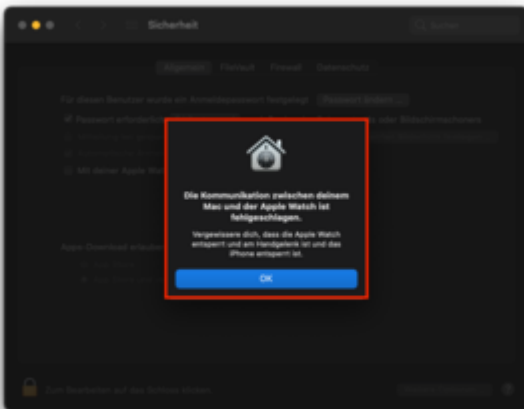
Vielen Dank euch allen!

Ich nutze das gerade mit Headless. Es funktioniert gut, auch wenn es ein paar Nachteile mit sich bringt. Die paar Nachteile sind es meiner Meinung nach wert statt die ganze Zeit unten am Rechner an den Kabeln rum zu fummeln beim starten eines Betriebssystems. Ich werde das ganze erstmal so lassen. Performance mäßig sehe ich keinen Unterschied. Mein MB hat einen DP Anschluss und deshalb laufen bei mir die 144hz. Gsync funktioniert leider nicht.

Beitrag von „deleted“ vom 12. Februar 2021, 18:24

Die Fenvi ist soeben bei mir eingetroffen und ich habe sie auch schon eingebaut und getestet, es funktioniert alles außer Apple Watch Unlock und teilweise Sidecar.

Diese Meldung kriege ich beim aktivieren von Apple Watch Unlock in den Einstellungen:



Und bei Sidecar kriege ich auf dem iPad jetzt immer einen Blackscreen, davor hat es noch geklappt. USB Anschlüsse sind gemappt. iCloud, Apple-ID aus und einloggen hat nichts gebracht.

EDIT: Apple Watch Unlock funktioniert jetzt, die Lösung war einfach nur das iPhone zu entsperren. Jetzt fehlt nur noch Sidecar und dann bin ich startklar.

EDIT 2: Sidecar funktioniert jetzt auch, nach mehreren Reboots und sonstigen Versuchen funktioniert es, keine Ahnung wie.