

# **iGPU Glitches (FIXED) + Crash bei Reboot und Shutdown im iGPU Only Betrieb mit deaktivierter 1080ti**

**Beitrag von „Mauti“ vom 10. Februar 2021, 12:55**

Hallo,

ich habe letzte Woche meinen ersten Hackintosh gebaut und mit der tollen Anleitung von [SchmockLord](#) hat es auch fast sofort auf Anhieb geklappt.

Als ich nach ein paar Tagen testen den Hackintosh als meinen Hauptrechner verwenden wollte und noch meine Nvidia 1080ti für den Windows Betrieb einbaute und unter macOS HDMI und den Thunderbolt Anschluss verwende(vorher war nur HDMI bzw nur Thunderbolt Output aktiv) begannen meine Probleme die iGPU zeigt in gewissen Apps wie Sublime oder Visual Studio Code Glitches, und Reboot und Shutdown enden fast immer in einem Crash.

Mein Setup ist wie folgt:

Specs:

Big Sur 11.2, Gigabyte Vision D mit Firmware F7c, 64GB RAM (2x32GB), und einer Nvidia 1080ti. Läuft als iMac20,2

macOS steuert das Hauptdisplay über Thunderbolt 3 auf DP an (beide Ports gehen, auch live umstecken), und am HDMI hängt der AV Receiver um meinen Fernseher mit Kodi zu bespielen (sprich ist die meiste Zeit nicht an).

BIOS und Windows laufen über den DP der Nvidia 1080ti.

Das System läuft ohne eingebauter Nvidia fehlerfrei. iMessage etc funktionieren wie sie sollen.

Sleep, Reboot, Shutdown alles kein Problem. In dem About Menü wird auch die iGPU korrekt angezeigt.

Sobald ich aber meine 1080ti eingebaut und via `-wegnoegpu` deaktiviert habe führt der Versuch den Mac abzdrehen zu einem Crash samt Neustart.Reboot führt auch zumeist zu einem Crash wird aber durchgeführt. Beim Neustart bzw Abdrehen zeigen sich stets Grafikglitches als letztes Bild. Die Grafikinfor im About Menü und Systeminfo fehlt. Was aber nicht tragisch ist.

Bei den iGPU Glitches während dem Betrieb reicht es z.B. wenn ich in Sublime das Textfenster resize. Dann sind zumeist alle Glitches verschwunden. Auch bei neuen Fenstern. Solange ich dann Sublime offen lasse kann ich auch Spiele oder Visual Studio Code starten ohne Glitches. Sobald ich Sublime zu mache sind dieselben Apps unbenutzbar. Alle diese Apps verwenden zum Teil GPU Funktionen.

Meine iGPU Properties:

Code

1. `<key>PciRoot(0x0)/Pci(0x2,0x0)</key>`
2. `<dict>`
3. `<key>AAPL,ig-platform-id</key>`
4. `<data>BwCbPg==</data>`
5. `<key>device-id</key>`
6. `<data>kj4AAA==</data>`
7. `<key>AAPL,slot-name</key>`
8. `<string>Internal@0,2,0</string>`
9. `<key>device_type</key>`
10. `<string>Display controller</string>`
11. `<key>enable-hdmi20</key>`
12. `<data>AQAAAA==</data>`
13. `<key>framebuffer-con0-busid</key>`
14. `<data>AgAAAA==</data>`
15. `<key>framebuffer-con0-enable</key>`
16. `<data>AQAAAA==</data>`
17. `<key>framebuffer-con0-flags</key>`
18. `<data>xwMAAA==</data>`
19. `<key>framebuffer-con0-index</key>`

20. <data>AgAAAA==</data>  
21. <key>framebuffer-con0-pipe</key>  
22. <data>CgAAAA==</data>  
23. <key>framebuffer-con0-type</key>  
24. <data>AAgAAA==</data>  
25. <key>framebuffer-con1-busid</key>  
26. <data>BAAAAA==</data>  
27. <key>framebuffer-con1-enable</key>  
28. <data>AQAAAA==</data>  
29. <key>framebuffer-con1-flags</key>  
30. <data>xwMAAA==</data>  
31. <key>framebuffer-con1-index</key>  
32. <data>AwAAAA==</data>  
33. <key>framebuffer-con1-pipe</key>  
34. <data>CAAAAA==</data>  
35. <key>framebuffer-con1-type</key>  
36. <data>AAgAAA==</data>  
37. <key>framebuffer-con2-busid</key>  
38. <data>AQAAAA==</data>  
39. <key>framebuffer-con2-enable</key>  
40. <data>AQAAAA==</data>  
41. <key>framebuffer-con2-flags</key>  
42. <data>xwMAAA==</data>  
43. <key>framebuffer-con2-index</key>  
44. <data>AQAAAA==</data>  
45. <key>framebuffer-con2-pipe</key>  
46. <data>CQAAAA==</data>  
47. <key>framebuffer-con2-type</key>  
48. <data>AAgAAA==</data>  
49. <key>framebuffer-patch-enable</key>  
50. <data>AQAAAA==</data>  
51. <key>framebuffer-unifiedmem</key>  
52. <data>AAAAGA==</data>  
53. <key>model</key>  
54. <string>Intel UHD Graphics 630</string>  
55. <key>hda-gfx</key>  
56. <string>onboard-1</string>  
57. </dict>

Alles anzeigen

Die framebuffer Patches Stolenmem und Mem habe ich entfernt da das BIOS ohnehin auf 64MB pre alloc eingestellt ist und weiters mit den Parametern das ganze System instabil ist und auch Apps wie Safari plötzlich Glitches zeigen. Die Glitches treten auch unabhängig von Unifiedmem, HDA GFX und den HDMI Einstellungen auf. Über Hackintool habe ich auch alle vorgeschlagenen device-ids ausprobiert ohne Besserung. Beide TB3 -> DP Ports sowie HDMI gehen einwandfrei.

Meine Boot vars:

Code

1. `<key>boot-args</key>`
2. `<string>-wegnoegpu -alcid=28 -cdfon -igfxonln=1 -igfxfw=2</string>`

Zusätzlich habe ich `nv_disable=1` hinzugefügt hatte aber leider keine Auswirkung auf die Reboot/Shutdown Problematik.

Anbei noch meine komplette config.plist ohne Seriennummern, MLB, sowie SystemUUID. Das EFI entspricht ansonsten dem von Schmocklord und kann hier geladen werden: <https://github.com/SchmockLord...ision-D/releases/tag/v4.4>

Ich hoffe hier hat jemand auch ein ähnliches Setup mit iGPU only und eingebauter Nvidia Karte. Habe die letzten Tage knapp 30 Stunden herumprobiert und bin bereits leicht am Verzweifeln.

Freue mich über jegliche Hilfe. Danke euch,

Mauti

---

**Beitrag von „hackmac004“ vom 10. Februar 2021, 17:13**

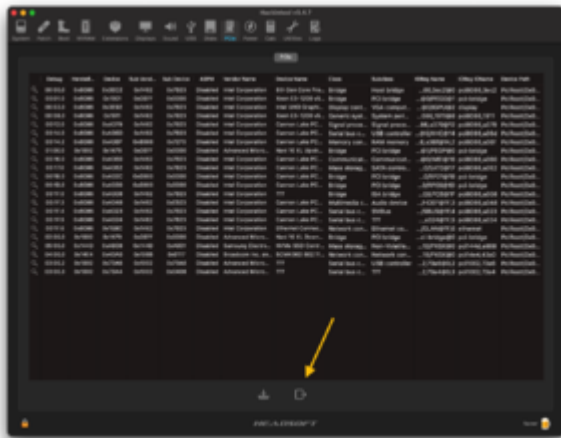
Hi und Willkommen im Forum!

Wenn ich es richtig verstehe, hast du keinerlei Probleme, wenn die GTX ausgebaut ist, richtig? Würde heißen, dass die FB patches korrekt sind.

Anstatt mit-wegnoegpu könntest du die GTX per DeviceProperties deaktivieren. Hier ist beschrieben wie das geht.

<https://dortania.github.io/Ope.../spooof.html#disabling-gpu>

Den device pfad kannst du auch per hackintool auslesen, in dem du hier deine pcie details auf den desktop exportierst.



Beim bootarg alcid=28 hast du ein - davor. Das braucht es nicht. In den DeviceProperties vergibst du deinem Sound chip auch schon die layout id. Ich würde da einfach nur eins von beiden als Variante verwenden.

Ggf. verwende mal diese device-id für die iGPU: C5 9B 00 00

---

## Beitrag von „Mauti“ vom 10. Februar 2021, 17:27

Hi hackmac004,

danke dir. Genau sobald die GTX ausgebaut ist funktioniert alles sowie es soll. Reboot, Shutdown und keine iGPU Glitches.

Das alcid hatte ich noch aus Testgründen drauf da mein optischer Ausgang nichts ausgibt. Habe mich aber aufgrund der anderen Probleme noch nicht darum gekümmert.

Ich probier das einmal mit dem Device Pfad. Habe angenommen -wegnoegpu unterbindet andere GPUs auf dem selben Level und habe es deswegen noch nicht probiert.

Danke auf alle Fälle. Update folgt.

---

### **Beitrag von „hackmac004“ vom 10. Februar 2021, 17:36**

Ja, normalerweise funktioniert das mit -wegnoegpu auch wunderbar. Ist ein Versuch es auf einem anderem Weg zu machen. evtl. hilft es.

---

### **Beitrag von „Mauti“ vom 10. Februar 2021, 20:04**

Die GTX Deaktivierung per Slot hat geklappt hatte allerdings keine Auswirkungen auf mein Problem.

Weiters hat die original Intel iGPU device-id auch keinen Einfluss.

Drehe ich übrigens WEG komplett ab bleibt der Bildschirm schwarz kann allerdings normal per Bildschirmsharing den Mac benutzen und ganz ohne Crash und Auto-Reboot herunterfahren.

Habe jetzt auch alle Framebuffer und den Framebuffer Patch probetalber entfernt und nur am Thunderbolt->DP Screen macht es keinerlei Unterschied. Die 3440\*1440 mit 120Hz laufen problemlos abgesehen von den Glitches und dem Reboot/Shutdown Problem.

Puh.

---

## Beitrag von „timmtomm“ vom 10. Februar 2021, 20:48

Hi Mauti, treten die glitches auch auf wenn Du den Monitor testweise per HDMI anschließt?

---

## Beitrag von „hackmac004“ vom 10. Februar 2021, 21:17

Kannst du die hz-Zahl am Monitor auf 60hz limitieren? Wenn ja, wie verhält es sich dann? Guck auch mal ob du am Monitor DP 1.2 oder 1.4 auswählen kannst. Ich würde da auch mal mit verschiedenen Einstellungen testen.

---

## Beitrag von „Mauti“ vom 10. Februar 2021, 21:20

Hi [timmtomm](#),

ja unter HDMI habe ich dieselben Glitches. Wenn ich nur HDMI laufen lasse mit dem Thunderbolt Kabel zuvor entfernt sehe ich an am Monitor wo auch die GTX Karte dranhängt bleibt der erste Teil des Apple Bootscreen aktiv. Anscheinend wird die Nvidia Karte nicht mehr heruntergefahren.

Generell:

Das BIOS startet automatisch an der Nvidia Karte und deren DP Ausgang. Hier erscheint der BIOS Screen, das Open Core Menu und die ersten 30% des Apple Ladescreens. Dann erst sehe ich ein Bild am Thunderbolt->DP Ausgang. Anscheinend bleibt aber während ich den Mac laufe lasse die Nvidia Karte irgendwie aktiv und das Bild bleibt bestehen. (Was ich allerdings nicht verifizieren kann wenn ich den TB aktiv halte da sobald ich das Eingangssignal am Bildschirm Wechsel das Bild am GPU Ausgang schwarz ist)

Mittlerweile habe ich alle Boot-args entfernen können und der Mac bootet problemlos. Sobald eine App mit Zugriff auf irgendwelche OpenGL/Metal Libs hat und ich z.B. einen Resize in Sublime durchführe öffnen sich die anderen Apps interessanterweise ohne Glitches. Die erste App die ich öffne hat aber immer Glitches und nicht jede App verhindert Glitches bei den

weiteren gestarteten Apps. Es ist super seltsam.

[hackmac004](#) die HZ Anzahl hat keinen Einfluss auf die Glitches. Auch bei 60Hz treten diese auf.

Monitor kann den DP Modus (1.4) nicht ändern.

Bzgl Nvidia Karte deaktivieren. Hier habe ich jetzt nur den Display Bereich deaktiviert. Die Audio HDMI Komponente unter PciRoot(0x0)/Pci(0x1,0x0)/Pci(0x0,0x1) scheint noch aktiv. Die werde ich morgen noch versuchen auch zu deaktivieren. Mit den gleichen Values!?

---

### **Beitrag von „timmtomm“ vom 11. Februar 2021, 08:50**

Wenn beim Start (BIOS) die Ausgabe über die Nvidia Karte noch an ist, was ja so nicht sein sollte/dürfte: Hast Du in den [bios settings](#) die IGPU als ERSTE Grafikkarte ausgewählt? (bei Deinem mainboard unter Initial Display Output - IGFX)

---

### **Beitrag von „Mauti“ vom 11. Februar 2021, 12:09**

Kann ich leider nicht, weil der AV Receiver am HDMI hängt und den müsste ich dann jedes Mal zuerst andrehen. Mein Computerdisplay hängt am Thunderbolt da ich per HDMI 1.4 bei 3440\*1440 nur 50Hz bekomme und Thunderbolt kann ich nicht als BIOS Output auswählen.

Das Reboot/Shutdown Problem konnte ich mittlerweile eingrenzen und dürfte nichts mit der Nvidia Karte zu tun haben.

Wichtige neue Erkenntnisse:



**1. Wenn ich mit AV Receiver/Fernseher an(HDMI) und Thunderbolt starte kann ich ganz normal abdrehen oder neustarten.**

**2. Wenn ich den AV Receiver erst später andrehe funktioniert zwar alles und es wird auch sofort Audio per HDMI oder Thunderbolt (was alleine nicht geht) in den Toneinstellungen angeboten, aber das Gerät führt den Neustart bzw das Ausschalten nicht sauber durch.**

**3. Wenn ich den AV Receiver während dem Betrieb abdrehе meldet er sich manchmal nicht korrekt oder erst sehr spät ab.**

Es wirkt so als würde der Mac nach wie vor auf die HDMI Verbindung warten bzw die dann versuchen zu lösen.

Mit den Glitches hat das allerdings nichts zu tun.

Anbei noch meine aufgeräumte config. Den PEG ->eGPU Patch für die Navi Karten entfernt.

Die Bootargumente laden jetzt nur noch die Apple Display Treiber via igfxfw=2.

Die Device Properties reduziert und ohne HDMI 2.0 fixes da ich ohnehin nur einen alten 1.4er habe.

---

### **Beitrag von „hackmac004“ vom 11. Februar 2021, 14:29**

Füge mal die 2 bootargs hinzu `igfxagdc=0 & igfxonln=1`.

Was mir noch einfällt schau mal bei Systemeinstellungen-Monitor und dann optimiert für. Am besten für Monitor auswählen und nicht den receiver.

Hatte da mal Probleme weil mein receiver nur 1080p durchschleifen kann.

## Beitrag von „Mauti“ vom 11. Februar 2021, 16:37

Danke dir hackmac004,

hat leider keine Besserung gebracht. Die Auflösung des AV Receivers wurde korrekt erkannt.

Das `igfxagdc` verursacht Probleme beim Umschalten und legen der Apps und hat das Reboot/Shutdown Problem nicht behoben. Habs wieder rausgenommen.

`igfxonln=1` habe ich schon öfters drinnen gehabt und lasse es jetzt auch wieder drinnen da es gefühlt die Stabilität erhöht.

Ich werde einmal auch direkt bei Whatevergreen nachfragen die haben da vielleicht genauere Insights woran es liegt könnte.

Danke auf alle Fälle für deine Unterstützung bei der Fehlerbehebung.

---

## Beitrag von „Mauti“ vom 12. Februar 2021, 17:04

### UPDATE 12.2.:

Nachdem ich einmal meine config mit `-igfxvesa` neu gestartet habe, wo alles schwarz blieb, und dann noch einmal wieder mit meiner aktuellen config:

```
igfxfw=2 igfxonln=1
```

Sind alle Glitches verschwunden. Keine Ahnung warum, es wirkt so als wäre irgendetwas davor anscheinend dauerhaft gespeichert geblieben, aber es geht jetzt auch nach mehrmaligen Neustarts. Alle Apps funktionieren sowie sie sollen.