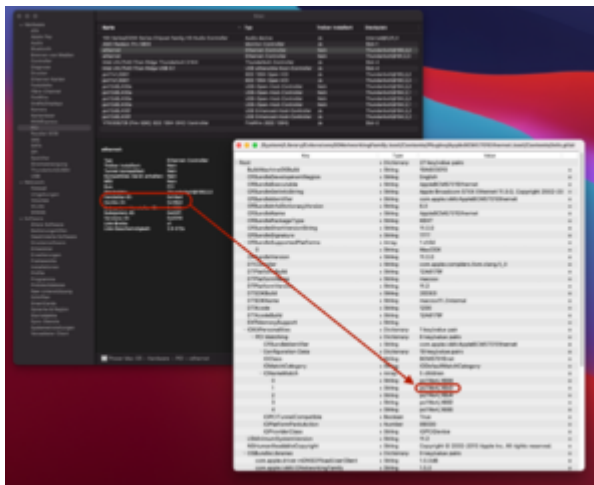


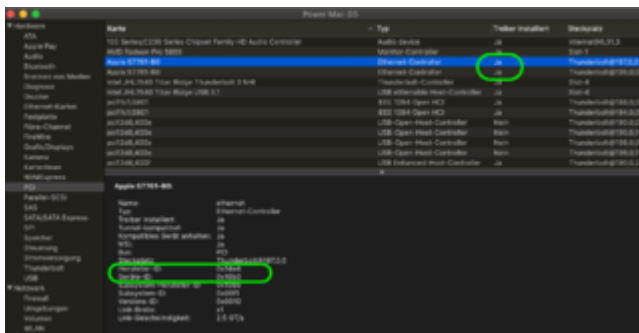
Kein Monitor-Ethernet am Thunderbolt-Display unter Big Sur

Beitrag von „atl“ vom 11. Februar 2021, 00:42

Unter macOS 11.x Big Sur laufen die Ethernet-Ports der Thunderbolt-Displays nicht mehr. So wie es aussieht wird der Treiber (`AppleBCM5701Ethernet.kext`) nicht mehr geladen. Laut Info.plist ist die PCI ID aber noch gelistet.



Unter macOS 10.15.x Catalina funktioniert das noch o.o.B.



Auch eine internetweite Suche hat nichts dahingehend gebracht. Hat einer eine Idee, wie ich den Ethernet-Port doch noch an den Start bekomme? 🤔

Beitrag von „apfelnico“ vom 11. Februar 2021, 00:55

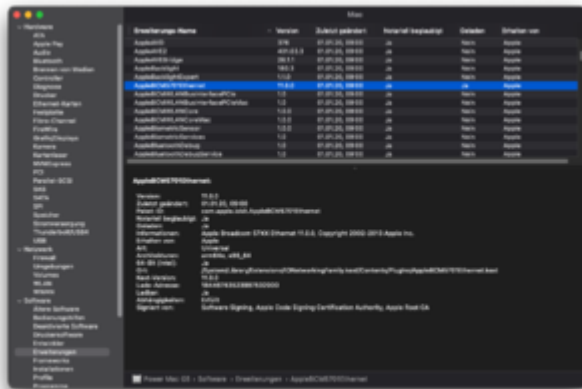
Versuche mal, die Kext aus dem alten macOS in die OpenCore-EFI zu packen ...

Beitrag von „atl“ vom 11. Februar 2021, 01:48

Das hat nicht funktioniert...



...aber ich habe dann mal den alten (Catalina-)Treiber von Hand geladen. Und beim Überprüfen habe ich folgendes gesehen:



Der Treiber wird unter Big Sur doch geladen - verifiziert nach einem zusätzlichen Neustart. Dann scheint da etwas anderes im Argen zu liegen. Auch den Thunderbolt-Ethernet-Adapter erkennt Big Sur nicht mehr. 😞

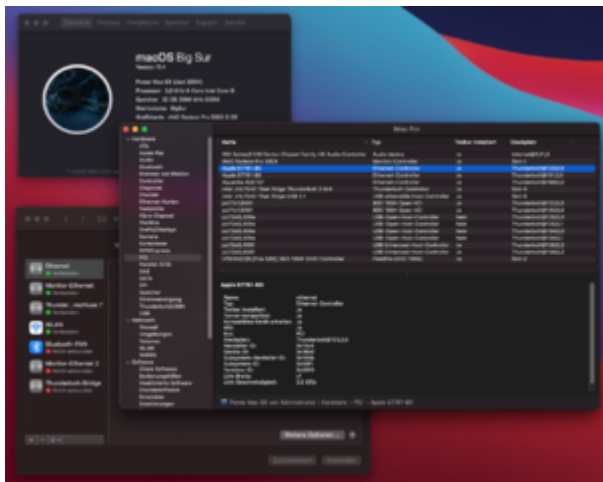
Beitrag von „atl“ vom 18. März 2021, 09:12

Nachdem ich jetzt festgestellt habe, dass mit dem Sonnet Solo 10G (Thunderbolt 3 Edition) das gleiche Problem bestand (siehe [hier](#)) und durch einen Patch lösbar ist, frage ich mich, ob sich das Problem hier mit dem Display-Ethernet nicht ebenso durch einen Patch lösen lässt? Meine Vermutung ist, dass es alle Thunderbolt-Netzwerk-Adapter betrifft, denn der normale [Apple Thunderbolt auf Gigabit-Ethernet Adapter](#) hat das gleiche Problem.

Ich habe leider keine Ahnung, wie ich vorgehen muss, um so einen Patch zu finden. 😞

Beitrag von „atl“ vom 11. Juli 2021, 01:51

Die Ursache des Problems konnte ich mittlerweile finden: unter BigSur benötigt Thunderbolt bzw. der PCI-Express-Teil aktiviertes VT-d (ich glaube für Direct-Memory-Access). Dieses hatte ich aber abgeschaltet, da der FakeSMC.kext mit aktiviertem VT-d eine Kernelpanic verursacht.



Jetzt bin ich wieder zurück auf VirtualSMC. Unter 11.4 sorgt aber das aktivierte VT-d in Kombination mit mehr als 16 GB RAM dafür, dass Netzwerkinterfaces (außer das Monitor/Thunderbolt-Ethernet 😊) keine Verbindung mehr bekommen und Bluetooth auch nicht richtig funktioniert. Die Lösung dafür habe ich drüben im Tomatenforum gefunden. ...aber das ist ein anderes Thema. 😊